

Zeitschrift: Schweizerische Bauzeitung
Herausgeber: Verlags-AG der akademischen technischen Vereine
Band: 63/64 (1914)
Heft: 8

Werbung

Nutzungsbedingungen

Die ETH-Bibliothek ist die Anbieterin der digitalisierten Zeitschriften. Sie besitzt keine Urheberrechte an den Zeitschriften und ist nicht verantwortlich für deren Inhalte. Die Rechte liegen in der Regel bei den Herausgebern beziehungsweise den externen Rechteinhabern. [Siehe Rechtliche Hinweise.](#)

Conditions d'utilisation

L'ETH Library est le fournisseur des revues numérisées. Elle ne détient aucun droit d'auteur sur les revues et n'est pas responsable de leur contenu. En règle générale, les droits sont détenus par les éditeurs ou les détenteurs de droits externes. [Voir Informations légales.](#)

Terms of use

The ETH Library is the provider of the digitised journals. It does not own any copyrights to the journals and is not responsible for their content. The rights usually lie with the publishers or the external rights holders. [See Legal notice.](#)

Download PDF: 07.01.2025

ETH-Bibliothek Zürich, E-Periodica, <https://www.e-periodica.ch>

Bühler

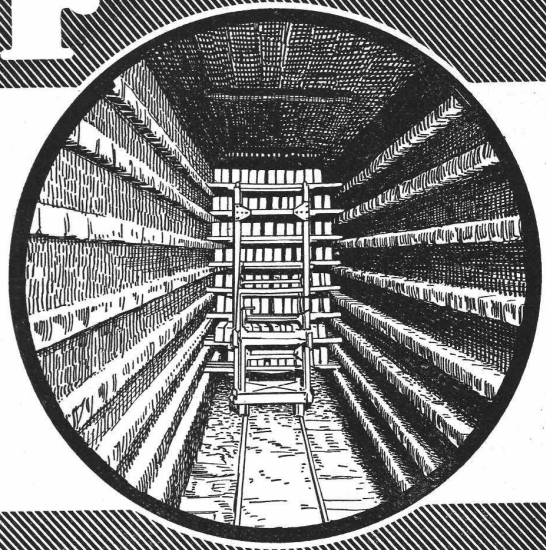
Für die Erstellung von rationell arbeitenden künstlichen Trocknereien für Ziegelfabrikation unterhalten wir ein Spezialbureau, in welchem jede Anlage individuell entworfen wird. Wir sind daher in der Lage, für die von uns erstellten

Kanal- u. Kammertrocknereien

günstige Garantien zu übernehmen und schon bestehende Anlagen durch Umbau auf grösseren Nutzeffekt zu bringen. Zeugnisse sowie Spezialprospekte, Kataloge und Ingenieurbesuch auf Wunsch.

Gebrüder Bühler

Maschinenfabrik u. Giessereien / **Uzwil** (Schweiz)
Paris, Mailand, Rom, Neapel, Berlin, Budapest, Moskau etc.



GESELLSCHAFT DER L. VON ROLL'SCHEN EISENWERKE GIESSEREI BERN

IN BERN

KONSTRUKTIONSWERKSTÄTTEN

LIEFERT ALS SPEZIALITÄT:

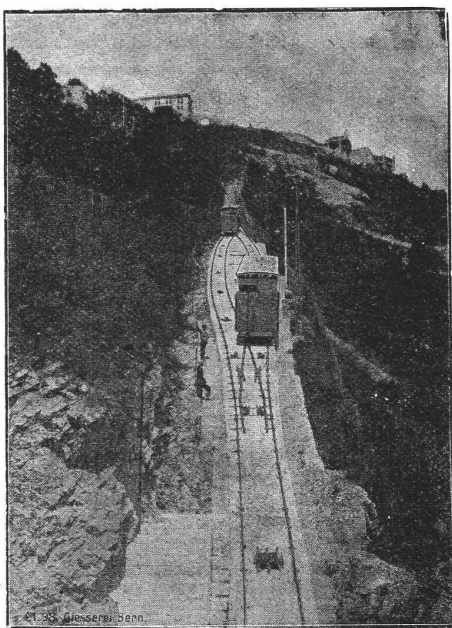
STANDSEILBAHNEN

FÜR PERSONENBEFÖRDERUNG (AUCH GÜTER-
TRANSPORT) FÜR WASSERBALLAST, MOTOREN-
BETRIEB INSBESONDERE DURCH ELEKTRISCHE
MOTOR

83 AUSFÜHRUNGEN

WEITERE SPEZIALITÄTEN DER FIRMA.

ZAHNSTANGEN FÜR BERGBAHNEN, EISENBahn-
MATERIAL, SCHLEUSEN- UND EINRICHTUNGEN
FÜR WEHRANLAGEN, HEBEZEUGE ALLER ART



1914. Gießerei Bern.

Lugano

Zu vermieten grosses Eta-
blissement mit zugehörigen Ma-
schinen, mit elektr. Betrieb, ge-
eignet für Möbel- u. Bauschreinerei.
Sichere Existenz. Man wende sich
an **Enrico Bernasconi**, Piazza
Dante 6, Lugano.

PATENT-ANWÄLTE
E. BLUM & C. DIPL. INGENIEURE
GEGRÜNDET 1878 · ZÜRICH · BAHNHOFSTR. 74

Mannesmann-Röhren

Muffenröhren, 90, 100, 120, 150
und 175 mm Lichtweite, sehr
gut erhalten, wie neu. Mannes-
mann-Flanschrohre, 90, 120,
130 und 175 mm.

Neue Blechröhren

und gebrauchte, starke, sehr gut
erhalten, in 200-800 mm Licht-
weite. Diverse Formstücke, Bo-
gen, Tee etc. zu obigen Röhren.
Alles billigst.

Lager in Muri und Frutigen.

Zentrifugalpumpen


mit 250 mm Rohranschluss.

Hydranten, Schieber,

Turbinen, neu und gebraucht.

L. Wild, Muri (Aargau)

KOCHHERDFABRIK
„ZAEHRINGIA“
Freiburg - Schweiz
Grösste Special-Fabrik
der Schweiz



moderner
Küchen-Einrichtungen
für Hôtels, Restaurants,
Anstalten, Private, etc.
Kostenvoranschläge u.
Ingenieurbesuch gratis.

Neu! Neu! Neu!
Baulampe
mit Sturmbrenner
ca. 300 Kerzen, Pat. D. R. P.
Bernhard Margreth,
Locarno, Zürich, Rheinfelden.

A. Jucker Nachf. v.
Jucker-Wegmann
Papierhandlung z. Hecht
Schiffände Nr. 22, Zürich
Grosses Lager
von Pauspapieren, Pausleinen
und Zeichenpapieren, Rollen
und Bogen, in nur vorzüglichsten
Qualitäten.
Holzzementpapier, Dach-
pappen, Bodentelag- u.
Teppichunterlag - Papiere

Twyfords sanitäre Einrichtungen
Adamant-Feuerton



Kataloge werden auf Wunsch
// gern gratis zugesandt //

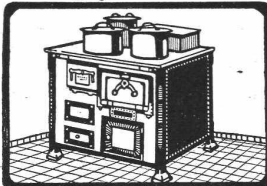
Twyfords-Werke
Ratingen
bei Düsseldorf



Heinrich Brändli, Horgen
Asphalt-, Dachpappen- und Holzzement-Fabrik
empfiehlt sich zur Uebernahme von
Asphalt-Arbeiten. Asphalt-Isolierungen
zweckentsprechend für Hoch- und Tiefbauten.
Asphalt-Kegelbahnen, säurefeste
Asphaltbeläge
in nur bewährter fachgerechter Ausführung.
Telegramme: **Heinrich Brändli, Horgen.** Telephone Nr. 38.

OFENFABRIK SURSEE

Grösste Ofenfabrik der Schweiz



KÖCHHERDE
für
Private
Restaurants, Hotels
Preislisten Gratis

Les Services Industriels de la Commune de Sierre

(Valais)

offrent aux industriels
**force électrique à bon marché et à des
conditions d'établissement avantageuses.**
Adresser les offres ou demandes de renseignements à la
Direction des Services Industriels de Sierre.

Bau- und Betriebsingenieur
Diplom Zürich, Schweizer, sprachkundig, mit langjähr. Praxis als
Zivil- u. Masch.-Ing. im In- u. Ausland, u. a. beim Bau u. Betrieb
von Normal- und Spezial-Bahnen, empfiehlt sich Behörden, Ver-
waltungen, Bauunternehmungen, Werken etc. für Spezialaufträge
oder selbständige Leitung auf längere oder kürzere Zeit. Gefl.
Offerten unt. Chiff. Z.E. 5730 an **Rudolf Mosse, Zürich.**

Baur & Cie. A.-G.
Baugeschäft, Zürich 8
Seefeldstrasse 162
Maurer-, Eisenbeton- und Steinmetzarbeiten

**Präzisions-
Reisszeuge**
Clemens Riefler
Nesselwang u. München
(Bayern).
Gegründet 1841.
Paris 1900 Grand Prix.
Brüssel 1910
Zwei Grand Prix.
Illustr. Preislisten gratis
Die Zirkel der echten
Rieflerreisszeuge
sind am Kopf mit
dem Namen RIEFLER
gestempelt.
In ZÜRICH IV bei
RICH. CORADI.



**Die Solothurner
Gaskoch- und Heizapparate**
sind die bequemsten, solidesten, vollkom-
mensten und **sparsamsten** aller bekannten
Systeme. Kombinierbar mit einfachen und
doppelten **Perfekt- und Sparbrennern**. Die
neuen **Patent-Sparbrenner „Soletta W“**
sind nachweisbar die **sparsamsten** aller bis
jetzt existierenden Brenner.
Vorrätig bei den Gaswerken und bessern
Installationsgeschäften.





DRAHTSEILE
FÜR LUFTSEILBAHNEN
BREMSBERGE ETC

**SCHWEIZERISCHE
SEIL - INDUSTRIE**
VORMALS
C. OECHSLIN & MANDELBAUM
SCHAFFHAUSEN

TELEPHON: 242 TELECRAME:
CORDA



DRAHTSEIL - GERÜSTVERBINDER
HANF-GERÜSTSTRICKE u. MAURERSCHNUERE
DRAHT u. HANFSEILE FÜR AUFZUEGE

**:: Handelsgenossenschaft des ::
Schweiz. Baumeister-Verbandes**

Bureau: Seidengasse 13, **Zürich**. Telephon 589
Fabrik und Lager: Uetlibergstr. 93. Telephon 4964

Fabrikation v. Schlackenzement. Verkauf v. allen kurrenten
Baumaterialien,
hydraulischen Bindemitteln, diversen Bodenplatten, Gips-
und Schilfrohrfabrikaten, Bims-Zement-Dielen etc. etc.

Alleinvertretung der Asphalt-Boden-
platten von Pont du Château-Paris.

Wettbewerbe
Bahnhofplatz Basel
Kirche Lyss

Vielfach prämiierter Architekt
würde event. die Mitarbeiterschaft
übernehmen. Offerten unt. Chiff.
Z. M. 5787 an die Annonc.-Exped.
Rudolf Mosse, Zürich.

Erfindungs-Patente
Marken-Muster-
& Modell-Schutz im In- u. Ausland

H. KIRCHHOFER vormals
Bourry-Séquin & Co. ZÜRICH
1880. Gegründet.

Feuchte Wände
isoliere
man mit
Falztafeln „KOSMOS“
GYSEL & ODINGA, Asphaltfabrik
Käpfnach-Horgen = Zürich.



AEG

Lokomotiven

Drehgestell-Lokomotive für die Barmer Bergbahn

Gleichstrom



1-D-1-Lokomotive für die Rhätische Bahn
10000 Volt, 16% Per.

Wechselstrom



Aigle-Sépey-Diablerets 1350 Volt

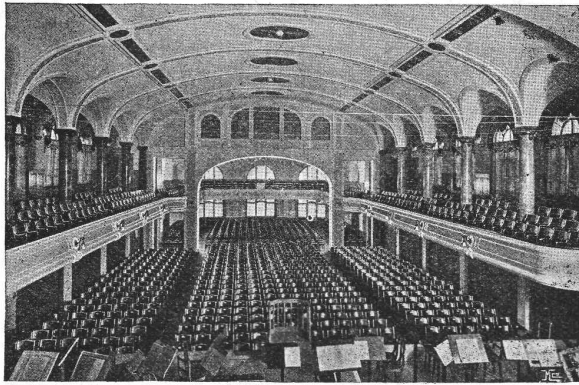
Triebwagen



**South London Line 6000 Volt, 25 Per.,
geliefert bzw. in Ausführung 246 Wagen mit 984 Motoren
von insges. 170 000 PS Stundenleistung**

Allgemeine Elektrizitäts-Gesellschaft, Berlin NW40
Bahnabteilung

Vertretung für die Schweiz: **Armin Huber, Baden (Schweiz)**



Tonhalle St. Gallen — Möbliert 1909

Aktien-Gesellschaft Möbelfabrik Horgen-Glarus in Horgen

Telephon Nr. 10 — Gegründet 1880 — Telegr.: Stuhlfabrik Horgen

Erzeugnisse: Mobiliar aus gesägtem, sowie aus massiv gebogenem Holz (sogen. Wiernmöbel) für Innenräume, Restaurants, Speisesäle, Cafés, Confiserien, Vestibules, — Gärten, Theater, Konzertsäle und Kinematographen. —

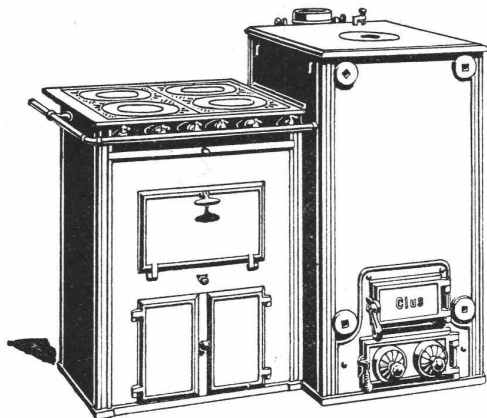
Massenbestellungen.

Grösste Leistungsfähigkeit.

Konkurrenzpreise.



GESELLSCHAFT DER LUDW. VON ROLL'SCHEN EISENWERKE
· FILIALE: EISENWERK CLUS KT. SOLOTHURN ·



Man verlange Broschüre Nr. 113 über Cluser Centralheizungsartikel.

CLUSER HEIZKESSEL

für Warmwasser- und Niederdruck-Dampfheizung sowie für gewerbliche Anlagen.

Bewährtes System.

Einfache Bauart und Aufstellung.
Bequeme Reinigung während dem Betriebe.

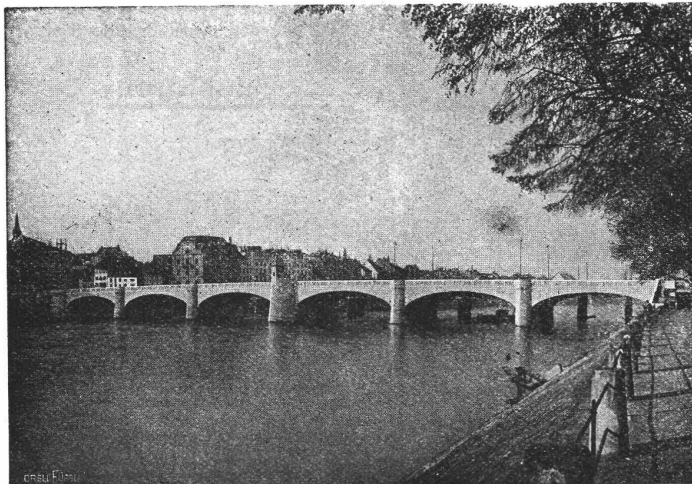
Radiatoren, 55 verschiedene Modelle.

Rippenröhren und Rippenheizkörper, Wärmeplatten, Ventile, Formstücke, gusseiserne und schmiedeiserne Flanschen.

Zu beziehen durch die Installationsfirmen.

A.G. Alb. Buss & Co., Basel

Gesellschaft für Eisenkonstruktionen, Wasser- und Eisenbahnbau



Mittlere Rheinbrücke in Basel, 200 m lang u. 18 m breit (Verkleidung sämtlicher Flächen in Gotthardgranit).

EISENKONSTRUKTIONEN:

BRÜCKEN und STEGE
STAUWEHRANLAGEN
HOCHBAUTEN aller Art
BLECHARBEITEN, genietet und aut. geschweisst
EISERNE FENSTER } nach eigenem System
OBERLICHTER für kittlose Verglasung }

TIEFBAU:

WASSERKRAFTANLAGEN
EISENBAHNBAU
BRÜCKEN in BETON und STEIN
PNEUMATISCHE FUNDIERUNGEN etc.

INGENIEURBUREAU:

BAULEITUNGEN
PROJEKTIERUNGEN
EXPERTISEN etc.

WERKSTÄTTEN IN DER SCHWEIZ, IN DEUTSCHLAND UND ITALIEN