

Objektyp: **Advertising**

Zeitschrift: **Schweizerische Bauzeitung**

Band (Jahr): **63/64 (1914)**

Heft 11

PDF erstellt am: **26.06.2024**

### **Nutzungsbedingungen**

Die ETH-Bibliothek ist Anbieterin der digitalisierten Zeitschriften. Sie besitzt keine Urheberrechte an den Inhalten der Zeitschriften. Die Rechte liegen in der Regel bei den Herausgebern. Die auf der Plattform e-periodica veröffentlichten Dokumente stehen für nicht-kommerzielle Zwecke in Lehre und Forschung sowie für die private Nutzung frei zur Verfügung. Einzelne Dateien oder Ausdrucke aus diesem Angebot können zusammen mit diesen Nutzungsbedingungen und den korrekten Herkunftsbezeichnungen weitergegeben werden. Das Veröffentlichen von Bildern in Print- und Online-Publikationen ist nur mit vorheriger Genehmigung der Rechteinhaber erlaubt. Die systematische Speicherung von Teilen des elektronischen Angebots auf anderen Servern bedarf ebenfalls des schriftlichen Einverständnisses der Rechteinhaber.

### **Haftungsausschluss**

Alle Angaben erfolgen ohne Gewähr für Vollständigkeit oder Richtigkeit. Es wird keine Haftung übernommen für Schäden durch die Verwendung von Informationen aus diesem Online-Angebot oder durch das Fehlen von Informationen. Dies gilt auch für Inhalte Dritter, die über dieses Angebot zugänglich sind.

**Submissions-Anzeiger.**

Termin	Auskunftstelle	Ort	Gegenstand
16. Septbr. 16. „	Gustav Büeler, Architekt Bauverwaltung	Amriswil (Thurgau) St. Gallen, Burggr. 2	Sämtliche Bauarbeiten für die Erweiterung der Transformatorstation Amriswil. Erd-, Kanalisations-, Maurer-, Kunststein- und Zimmerarbeiten für den Neubau der städtischen Desinfektionsanstalt im Wiedacker.
19. „ 21. „	Regierungsgebäude Direktion der eidg. Bauten	Frauenfeld (Thurg) Bern, Bundeshaus Westbau	Sämtliche Bauarbeiten zur Dorfbachkorrektur in der Gemeinde Schönenberg. Erd-, Maurer-, Eisenbeton-, Zimmerarbeiten und Granitlieferung zu den Magazinbauten für die Telegraphenverwaltung bei Ostermündigen.
23. „	Stadtbauamt, Bureau 33	Zürich, Uraniastr. 7	Lieferung von Tapeten und Ausführung von Tapezierarbeiten für die Wohnhäuser der dritten Bauperiode auf dem Riedtli.

**August Wolfsholz Presszementbau Akt.-Ges.  
Berlin W. 9, Linkstrasse 38 und Wien II, Taborstrasse 29**

**Abteilung A.: Tief- und Wasserbau.**

**Wiederherstellung u. Verstärkung** schadhafter Bauwerke, :-: Brücken, Pfeiler und Fundamente :-:  
**Trockenlegung und Sicherung** von Tunneln, :-: Stollen, Schächten und Grundbauten :-:  
**Dichtung** von Docks, Schleusen, Brunnen, Gas- und Hochbehältern, Sperrmauern und Dämmen :-: :-:

**Abteilung B.: Hochbau.**

**Sanierung** einsturzdrohender Baudenkmäler und Monumentalbauten  
**Standfestmachung und Besserung** wankender Hochbauten, Türme und Kirchen  
**Schutz** von Gebäuden gegen Bergwerkschäden und Erdbewegungen  
**Trockenlegung** nasser Mauern mittelst Durchsägung und eingepresster Isolierschichten

**Abteilung C.: Gründungsarbeiten.**

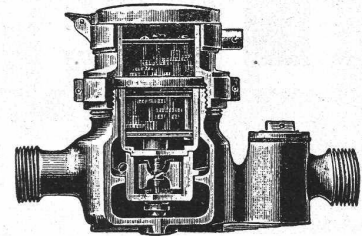
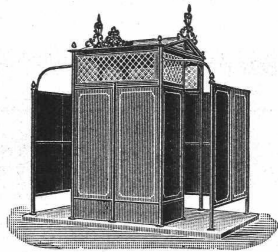
**Fundierung** schwerer Maschinen-Fundamente — **Staumauern** und **Wehrbauten** nach eig. Bauverfahren  
**Versteinerungen** d. Untergrundes  
**Pressbetonpfähle**  
**Zementeinpressungen** — **Bohrarbeiten**

In- und ausländische Patente. — Erste Empfehlungen.

**F. Ernst, Ing., Zürich**

Alleiniger Concessionär für die Schweiz  
der in den meisten Kulturstaaten pat. Oel-Pissoirs,  
System Beetz

Generalvertretung für die Schweiz der bestrenommierten  
**Wassermesserfabrik Andrae.**  
Beliebtester Präzisionswassermesser.  
Prospekte und Kataloge gratis.



Trockenläufer

**Giesserei Bern in Bern**

Telegr.: Giesserei Bern

**Konstruktionswerkstätten**

Telephon Nr. 1066

Werk der Gesellschaft der L. von Roll'schen Eisenwerke

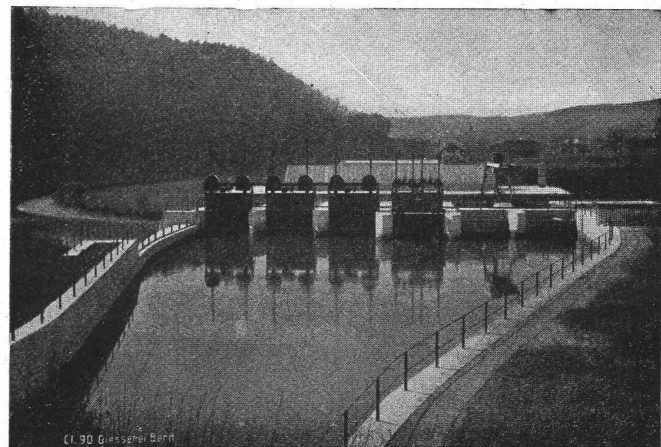
liefert als Spezialität:

**Schleusen- und Wehreinrichtungen**

Hebezeuge, Eisenbahnmaterial

Standseilbahnen

Zahnradbahnmaterial



El. 90 Giesserei Bern

# DRAHT LAMPEN



# LIGHT A.G ZUG

## DELTA-METALL

Gußstücke jeder Grösse nach Modellen.  
Schmiedestücke jeder Art nach Zeichnung.  
Gepreßte Stangen und Profil-Leisten,  
Gesenk-Schmiedestücke in verschiedenen  
Legierungen von höchster Festigkeit und  
Dehnung.

Deutsche Delta - Metall - Gesellschaft  
Alexander Dick & Co., Düsseldorf - Grafenberg.

Ia. komprimierte und abgedrehte, blanke



Vereinigte Drahtwerke A.-G., Biel

Blank und präzis gezogene



jeder Art in Eisen und Stahl.

Kaltgewalzte Eisen- und Stahlbänder bis 210 mm Breite.  
Schlackenfreies Verpackungsbandeisen.

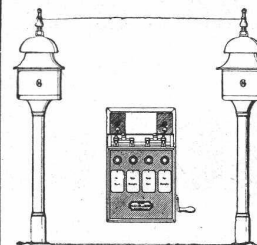
**Zu verkaufen Elektro-Motoren**

von 250 bis 500 Volt, 40 bis 50 Perioden, 3/4 bis  
200 PS, sofort lieferbar. Offerten unter Z. K. 5810  
an die Annoncen-Expedition R. Mosse, Zürich.

## Hasler A.-G., Bern

vorm. Telegraphen-Werkstätte von G. Hasler — Gegründet 1852

### Telephon- und Telegraphen-Apparate



Spezielle  
Telephone für Starkstromanlagen

Elektrische Block-  
u. Signal-Apparate  
für Eisenbahnen

Fabrik elektrischer Apparate

## Sprecher & Schuh

A.-G.



Aarau

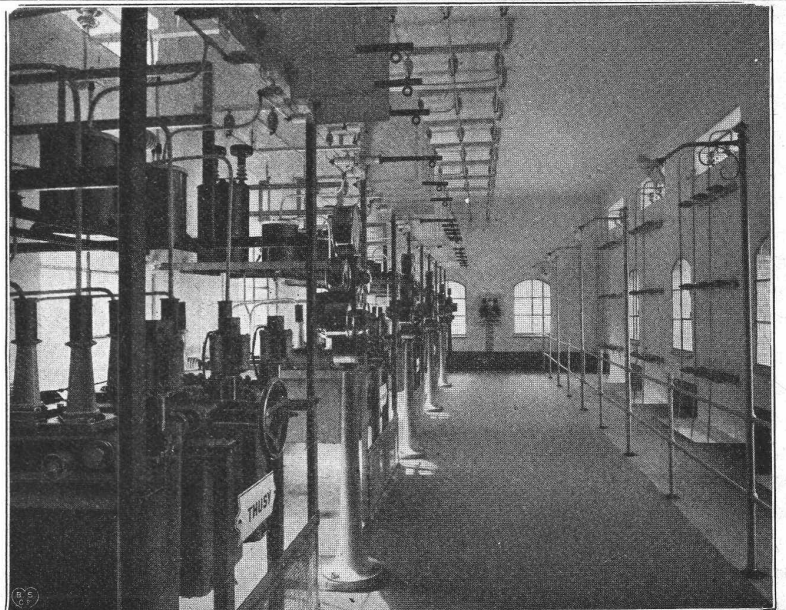


### Starkstrom-Apparate

bis 80,000 Volt  
bis 4000 Amp.

### Schaltanlagen

in jedem Umfang





**Stellen-Vermittlung des Schweiz. Ingenieur- und Architekten-Vereins. — Sekretariat Paradeplatz 2, Zürich 1.**

(Bewerber sind ersucht, vor ihrer Anmeldung ein Reglement der Stellenvermittlung zu verlangen.)

**Stellen suchen:**

**Älterer Ingenieur**, akad. geb., mit vielseitiger Erfahrung in Bahn- und Brückenbau, sowie in Betrieb, wünscht leitende Stelle. (55)  
**Ingenieur** mit Praxis in Bahnbureau, bevorzugt Bauführung, Vermessung, Bahndienst. (57)  
**Ingenieur** mit dreijähriger In- und Auslandspraxis in Eisenbeton und Vermessung. Eintritt sofort. (59)  
**Junger Ingenieur**, diplomiert, Statik oder Vermessung. (61)

**Bautechniker** mit Bureau- und Baupraxis, bevorzugt Projektierung oder Bauführung. (63)  
**Ingenieur**, Absolvent E. T. H., Eisenbeton und Vermessungsarbeiten, Eintritt sofort. (65)  
**Bauingenieur** mit grosser Praxis in Eisenbahn-, Strassen- und Wasserbau, deutsch, franz., engl., etwas spanisch und türkisch (geht während des Krieges auch als Zeichner). Eintr. sof. (67)

**Exakte Kopistin**

empfehlte sich zum Pausieren von **maschinen- u. bautechnischen Zeichnungen**. Offerten unter Z. E. 5830 an die Annonc.-Exped. **Rudolf Mosse, Zürich**, Limmatquai 34.

**Patentverwertung**

Die Inhaber des **Schweizer Patentes Lanston Monotype Corporation Ltd.**, Nr. 46338 vom 19. September 1908 auf: „**Registerstreifen-Lochmaschine**“ wünschen mit schweizerischen Fabrikanten, bezw. Interessenten in Verbindung zu treten und sind gerne bereit, Lizenzen zu erteilen oder das Patent zu verkaufen. — Geil. Offerten oder Vorschläge werden durch Herrn **E. Imer-Schneider**, Ingénieur-conseil, 8, Bd. James-Fazy in **Gent**, bereitwilligst weiterbefördert.

**Bauingenieur**

mit mehrjähriger Praxis, Eisenbeton- und Tiefbau, sprachenkundig, wegen Krieges vom Ausland zurück, **sucht Beschäftigung**. Eintritt sofort. Gefällige Offerten unter Z. L. 5836 an die Annoncen-Expedition

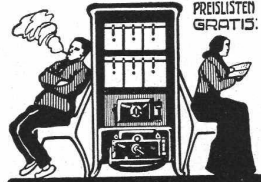
**Rudolf Mosse, Zürich**, Limmatquai 34.

**Architekt**

(Bauführer)

selbständige Kraft, künstler. und technisch, flotter Zeichner, **sucht** auf 1. Oktober **Stelle** in Architektur- oder Baugeschäft. — Offerten unter Chiffre Z. O. 5864 an die Annoncen-Expedition

**Rudolf Mosse, Zürich**, Limmatquai 34.



PREISLISTEN GRATIS.

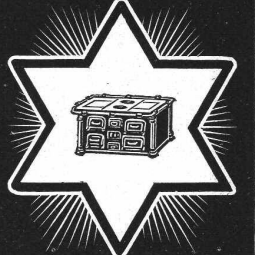
**HEIZÖFEN**

für jeden Bedarf

**Ofenfabrik Sursee**

Grösste Ofenfabrik der Schweiz. Eigene bewährte Konstruktionen.

**KOCHHERDFABRIK „ZAEHRINGIA“**  
 Freiburg - Schweiz  
 Grösste Special-Fabrik der Schweiz



moderner Küchen-Einrichtungen

für Hotels, Restaurants, Anstalten, Private, etc.  
 Kostenvoranschläge u. Ingenieurbesuch gratis.



Tonhalle St. Gallen — Möbliert 1909

**Aktien-Gesellschaft Möbelfabrik Horgen-Glarus in Horgen**

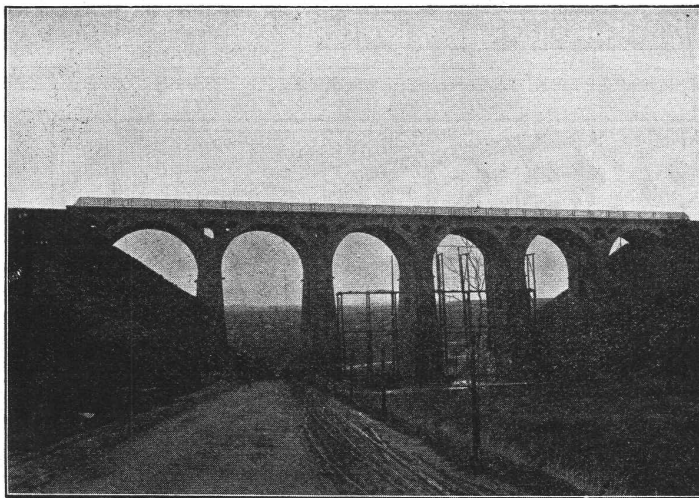
Telephon Nr. 10 — Gegründet 1880 — Telegr.: Stuhlfabrik Horgen

**Erzeugnisse:** Mobiliar aus gesägtem, sowie aus massiv gebogenem Holz (sogen. Wienermöbel) für Innenräume, Restaurants, Speisesäle, Cafés, Confisereien, Vestibules, — Gärten, Theater, Konzertsäle und Kinematographen. —

Massenbestuhlungen.

Grösste Leistungsfähigkeit.

Konkurrenzpreise.



Talbrücke der Strecke Jünkerat-Weywertz (Eifel).

**Julius Berger**

**Tiefbau-Aktiengesellschaft Berlin W 50 (Wilmersdorf)**

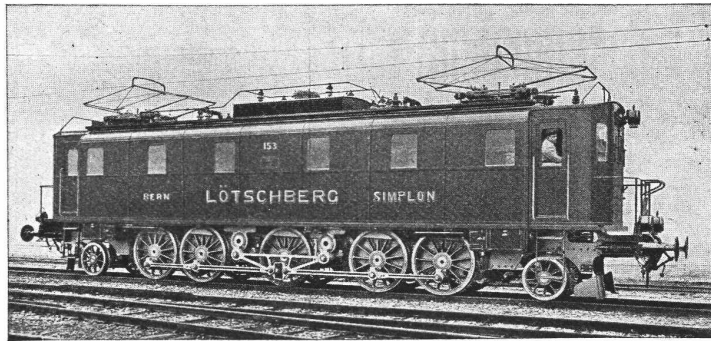
**Rankestraße 17**

**Fernsprech-Anschluß: Pfalzburg 4227 u. 4228**

**Zweig-Niederlassungen in Olten (Schweiz), Hamburg u. Bromberg**

Unternehmung für Eisenbahnbauten, Straßebauten und Wasserbauten aller Art, insbesondere Ausführungen umfangreicher Erd- und Felsen-Arbeiten, Naß- und Trockenbaggerungen und Tunnelbauten

# MASCHINENFABRIK



2500 PS Einphasen-Lokomotive der Lötschbergbahn.

**Bahnen für Gleichstrom, Drehstrom und Einphasen-Wechselstrom.**

Ingenieurbesuch, sachverständige Beratung, Offerten, Spezialdruckschriften und Referenzen auf Anfrage kostenlos.

**TELEGR-ADR:  
USINE OERLIKON**

## OERLIKON

**OERLIKON  
BEI ZÜRICH**



**Heinrich Brändli, Horgen**

Asphalt-, Dachpappen- und Holzzementfabrik  
Telephon Nr. 38 liefert Telephon Nr. 38

**Asphalt-Isolierplatten**

für wasserdichte Eindeckungen bei: **Eisenbahnen, Strassen, Hoch- und Tiefbauarbeiten**, in nur prima Qualität, je nach Angabe der Verwendungsarten. Referenzen zu Diensten. — Fachmännische Ratschläge.  
Telegramme: **Heinrich Brändli, Horgen.**

### Patentverwertung

Die Inhaber des Schweizer Patentes Lanston Monotype Corporation Ltd. Nr. 46044 vom 30. September 1908 auf eine „Vorrichtung zur selbsttätigen Erzeugung der Ausschliessungszeichen bei Maschinen zum Lochen von Registerstreifen zum Steuern von Setzmaschinen“ wünschen mit schweizerischen Fabrikanten, bezw. Interessenten in Verbindung zu treten und sind gerne bereit, Lizenzen zu erteilen oder das Patent zu verkaufen. — Gefl. Offerten oder Vorschläge werden durch Herrn **E. Imer-Schneider**, Ingénieur-conseil, 8, Bd. James-Fazy in **Genf**, bereitwillig weiterbefördert.

## LOLLARKESSEL FÜR CENTRALHEIZUNG

Unübertroffen in Heizleistung und Brennstoffausnutzung  
Zu beziehen durch die meisten Heizungsfirmen

### BUDERUS'SCHE EISENWERKE

ABT. LOLLAR, WETZLAR

Vertretung: Buderus'sche Handelsgesellschaft m. b. H., Zürich. Lager in Zürich und Genf.