

Objektyp: **Advertising**

Zeitschrift: **Schweizerische Bauzeitung**

Band (Jahr): **63/64 (1914)**

Heft 13

PDF erstellt am: **08.08.2024**

Nutzungsbedingungen

Die ETH-Bibliothek ist Anbieterin der digitalisierten Zeitschriften. Sie besitzt keine Urheberrechte an den Inhalten der Zeitschriften. Die Rechte liegen in der Regel bei den Herausgebern. Die auf der Plattform e-periodica veröffentlichten Dokumente stehen für nicht-kommerzielle Zwecke in Lehre und Forschung sowie für die private Nutzung frei zur Verfügung. Einzelne Dateien oder Ausdrucke aus diesem Angebot können zusammen mit diesen Nutzungsbedingungen und den korrekten Herkunftsbezeichnungen weitergegeben werden. Das Veröffentlichen von Bildern in Print- und Online-Publikationen ist nur mit vorheriger Genehmigung der Rechteinhaber erlaubt. Die systematische Speicherung von Teilen des elektronischen Angebots auf anderen Servern bedarf ebenfalls des schriftlichen Einverständnisses der Rechteinhaber.

Haftungsausschluss

Alle Angaben erfolgen ohne Gewähr für Vollständigkeit oder Richtigkeit. Es wird keine Haftung übernommen für Schäden durch die Verwendung von Informationen aus diesem Online-Angebot oder durch das Fehlen von Informationen. Dies gilt auch für Inhalte Dritter, die über dieses Angebot zugänglich sind.

Submissions-Anzeiger.

Termin	Auskunftstelle	Ort	Gegenstand
30. Septbr.	O. Meyer & E. Roseng, Arch. Weideli & Kressibuch	Frauenfeld (Thurg.)	Bauarbeiten u. Lieferungen zu Erweiterungsbauten der Krankenanstalt Frauenfeld.
30. "	Städt. Tiefbaubureau	Kreuzlingen (Thurg.)	Maurer-, Schlosser- und Malerarbeiten zu einer Garteneinfriedigung in Kreuzlingen.
1. Oktober	Bracher & Widmer, Arch.	St. Gallen	Verbindungsstrasse zwischen dem Viehmarkt u. d. Metzgergasse in St. Gallen.
1. "	Rheinbaubureau	Aarau	Schreiner-, Schlosser- und Malerarbeiten zum Postneubau in Aarau.
2. "		Rorschach (St. Gall.)	Gewinnung und Verarbeitung von rund 28 000 m ³ Letten.

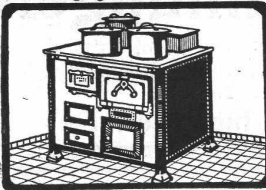
Kittlose Glasbedachungen.
System Zimmermann



PAUL APPEL
Zürich, Limmatstrasse 55
Bern, Länggasse 26

Tunnelakkordant mit 50—100 Mann Mineur- und Schlepperpartie für österreichisch Schlesien **per sofort gesucht.** Offerte mit Lohnansprüchen, Angabe von Referenzen u. Zeugnisabschriften unter „J. P. 1676“ an **J. Rafael, Wien, Graben Nr. 28.**

OFENFABRIK SURSEE
Grösste Ofenfabrik der Schweiz



KÖCHHERDE
für Private
Restaurants/Hotels
Preislisten Gratis

Mannesmann-Röhren
Muffenröhren, 90, 100, 120, 150 und 175 mm Lichtweite, sehr gut erhalten, wie neu. Mannesmann-Flanschrohre, 90, 120, 130 und 175 mm.

Neue Blechröhren
und gebrauchte, starke, sehr gut erhalten, in 200—800 mm Lichtweite. Diverse Formstücke, Bogen, Tee etc. zu obigen Röhren. Alles billigst.

Lager in Muri und Frutigen.
Zentrifugalpumpen
mit 250 mm Rohranschluss.

Hydranten, Schieber, Turbinen, neu und gebraucht.
L. Wild, Muri (Aargau)

PATENT-BUREAU
Wilh. Reinhard, Zürich

Bahnhofstrasse 51, Telefon 7083

Erfahr., sprachenkund. Bau- und Betriebsing.

Schweizer, wünscht passende Stelle, eventuell auch vorübergehend über die Kriegszeit, im In- oder Ausland. Gefl. Offert. unt. Chiffre Tc. 6104 Q. an **Haasenstein & Vogler, Basel.**

Bautechniker (Architekt)

selbständig, verheiratet, sucht Stellung, event. auch vorübergehend. Offerten unter Chiffre Z. H. 5958 an die Annonc-Exped. **Rudolf Mosse, Zürich.**

Bautechniker (Architekt)

verheiratet, firm in allen vorkommenden Bauarbeiten, flotter Zeichner und sprachenkundig, sucht per sofort oder nach Ueberkunft Stellung in Architektur- oder Baugeschäft, als Techniker oder Bauführer. Zentral-Schweiz bevorzugt. Offert. richte man gefl. unter Chiffre Z. D. 5954 an die Annoncen-Expedition **Rudolf Mosse, Zürich, Limmatquai 34.**

Architekt

28 J., flott. Zeichn., gew. i. Entwurf, Konstr. u. Baultg., sucht Stelle. Offert. unt. B. B. 5059 an **Rudolf Mosse, Basel.**

Selbständiger, erfahrener
ARCHITEKT (Münchener Schule)

mit besren Referenzen sucht Stellung. Architekt **J. Beeckmann** Grosshesselohe bei München.

A. Jucker Nachf. v.

Jucker-Wegmann

Papierhandlung z. Hecht Schiffhände Nr. 22, Zürich

Grosses Lager

von Pauspapieren, Pauselinen und Zeichenpapieren, Rollen und Bogen, in nur vorzüglichen Qualitäten.

Holzzementpapier, Dachpappen, Bodentelag- u. Teppichunterlag- u. Papiere

Beim Einfordern von Prospekten wollen die w. Leser auf diese Zeitschrift Bezug nehmen.

Patent-Ausbeutung.

Der Inhaber des schweiz. Patentes Nr. 57503 vom 7. November 1911 auf: „**Maschine zum Verkapseln von Flaschen od. anderen Gefässen**“, wünscht das Patent zu verkaufen, in Lizenz zu geben oder anderweitige Vereinbarungen für die Fabrikation in der Schweiz einzugehen.

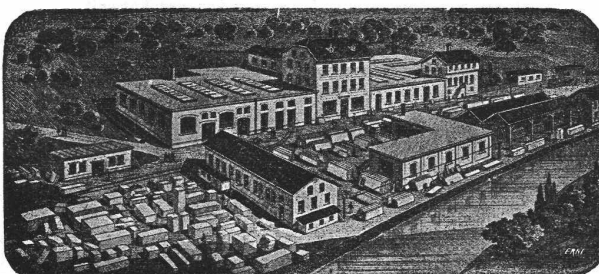
Anfragen befördert **H. Kirchofer** vormals Bourry-Séquin & Co., Ingenieur- und Patentanwalts-Bureau in **Zürich I, Löwenstrasse Nr. 51.**

Patent-Ausbeutung.

Die Inhaber des schweiz. Patentes Nr. 58239 vom 23. Oktober 1911 auf: „**Rechenmaschine, bei welcher ein Aufspeichern der durch besondere Gegenstände dargestellten Teilprodukte erfolgt, und Mittel vorgesehen sind, um dieselben aufzufinden und ihren Wert für irgend eine innerhalb des Rechnungsbereiches der Maschine gelegene Berechnung zu bestimmen**“, wünschen das Patent zu verkaufen, in Lizenz zu geben oder anderweitige Vereinbarungen für die Fabrikation in der Schweiz einzugehen.

Anfragen befördert **H. Kirchofer** vormals Bourry-Séquin & Co., Ingenieur- und Patentanwalts-Bureau in **Zürich I, Löwenstrasse Nr. 51.**

SCHMIDT & SCHMIDWEBER



MARMOR- UND GRANIT-WERKE

BUREAU UND GRABSTEINLAGER IN ZÜRICH TELEPHON No. 653

BAUARBEITEN ZÜRICH 17 SEEFELDSTRASSE 17

HYDRAULISCHE SÄGE-, SCHLEIF- u. DREHWERKE 50 PS IN DIETIKON

ALLEINVERTRETUNG FÜR DIE SCHWEIZ FÜR **BODENPLATTEN** VOM **SOLNHOFER AKTIEN-VEREIN** IN MÜNCHEN UND SOLNHOFEN.

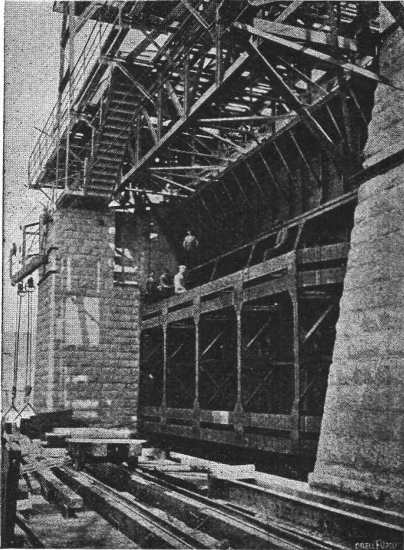
KÖCHHERDFABRIK „ZAEHRINGIA“
Freiburg - Schweiz
Grösste Special-Fabrik der Schweiz



moderner
Küchen-Einrichtungen
für **Hôtels, Restaurants, Anstalten, Private, etc.**
Kosten voranschläge u. Ingenieurbesuch gratis.

A.G. Alb. Buss & Co., Basel

Gesellschaft für Eisenkonstruktionen, Wasser- und Eisenbahnbau



Stauwehrranlage im Rhein bei Augst-Wynlen.
(Schützen 9×18.5 m Grösse).

Eisenkonstruktionen:

Brücken und Stege
Hochbau
Stauwehrranlagen
Leitungsmaste etc.

Werkstätten in der Schweiz, in Deutschland und Italien.

THE VAL DE TRAVERS ASPHALTE PAVING COMPANY LTD.

Filliale TRAVERS — Direktion: A. WYSS



liefert
Prima bituminisiertes Schweizer
Gestein, unübertreffl. Produkt
als:



MASTIX-PLATTEN für Terrassen-, Trottoirs-, Roll- und Kegelbahnen, Strassenbeläge, Entfeuchtung etc.

MEHL für Monolithbelag, sowie zur Fabrikation von Platten für Boden- und Strassenbeläge aller Art.

Prima NATUR-BITUMEN aus unserem eigenen Lager in Venezuela.

Verkauf von unserm weltbekanntem SEYSSSEL-MASTIX.

Telegramm-Adresse: PAVING TRAVERS.

Telephon No. 22.

Mailand 1906: Goldene Medaille.
Schweiz. Landesausstellung, Bern 1914: Gold. Medaille.

Stat. Berechnungen

jeder Art (stat. unbestimmte Systeme) Projekte,
Bauleitung, Expertisen. — Spezialität: **Eisen-**
beton im Hoch- und Tiefbau.

H. BINDER-FRIEDRICH, Ingenieur, BASEL.

Thonwerk Biebrich A.-G.

Chamottefabrik

Biebrich am Rhein.

Hochfeuerfeste u. säurebeständige Produkte.

Normal- und Façonsteine aller Art, Chamottemörtel,
Retorten, Muffeln etc. Bau kompletter Ofenanlagen.

Beste Referenzen und Zeugnisse aus der Schweiz.



Tonhalle St. Gallen — Möbliert 1909

Aktien-Gesellschaft Möbelfabrik Horgen - Glarus in Horgen

Telephon Nr. 10 — Gegründet 1880 — Telegr.: Stuhlfabrik Horgen

Erzeugnisse: Mobiliar aus gesägtem, sowie aus massiv gebogenem Holz (sogen. Wienermöbel) für Innenräume, Restaurants, Speisesäle, Cafés, Confiserien, Vestibules, — Gärten, Theater, Konzertsäle und Kinematographen. —

Massenbestuhlungen.

Grösste Leistungsfähigkeit.

Konkurrenzpreise.

Stellen-Vermittlung des Schweiz. Ingenieur- und Architekten-Vereins. — Sekretariat Paradeplatz 2, Zürich 1.

(Die Benützung der Stellenvermittlung ist für Arbeitgeber und Arbeitnehmer unentgeltlich. Siehe Publikation in Nr. 12 der „Schweiz. Bauzeitung“ vom 19. September 1914.)

Offene Stellen:

Junger Bauführer, absolut zuverlässig, auf Architekturbureau. Den Offerten sind Zeichnungen beizulegen. (34)

Ingenieur, Schweizer, nach Nordamerika. Ausarbeitung von Kostenvoranschlag u. Bauleitung einer Drahtseil- oder Zahnradbahn. (38)

Stellen suchen:

Ingenieur mit Praxis in Bahnbureau, bevorzugt Bauführung, Vermessung, Bahndienst. (57)

Bauführer, Italiener, deutsch, französisch und italienisch perfekt, mit Technikumbildung und langjähriger Praxis im Hochbau. (71)

Ingenieur mit dreijähriger In- und Auslandspraxis in Eisenbeton und Vermessung. Eintritt sofort. (59)

Bauzeichner, Italiener, i. d. Schweiz geboren, deutsch, franz., ital., mit Bau- und Bureaupraxis. (73)

Junger Ingenieur, diplomiert, Statik oder Vermessung. (61)

Diplom-Ingenieur, deutsch und französisch, mit Ferienpraxis, bevorzugt Wasserbau oder Statik. (75)

Bautechniker mit Bureau- und Baupraxis, bevorzugt Projektierung oder Bauführung. (63)

Ingenieur, E. T. H., mit längerer Praxis, deutsch und franz. perfekt, englisch u. italienisch, bevorzugt Eisenbahn- u. Wasserbau. (77)

Ingenieur, E. T. H., Eisenbeton- u. Vermessungsarb. Eintr. sof. (65)



GESELLSCHAFT DER LUDW. VON ROLL'SCHEN EISENWERKE
 : FILIALE : **EISENWERK CLUS** KT. SOLOTHURN :

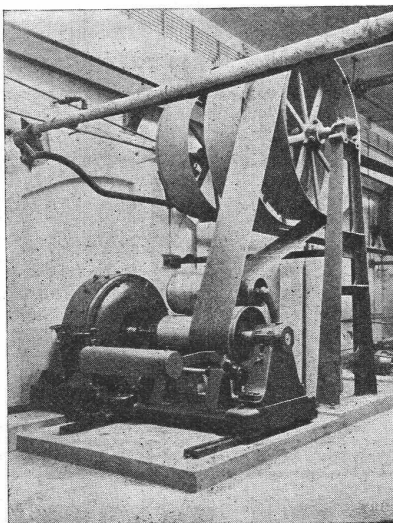


Ausführungsrecht für die Schweiz
 der

**PATENT-
 LENIX-
 GETRIEBE**

Sparen Vorgelege, Kraft, Riemen
 und Platz.
 Lenixrollen auf Kugellagern.

Man verlange Prospekt.



Papiermaschinen-Antrieb mit variabler
 Tourenzahl mit „Stufen-Lenix“
 Kraftübertragung 120 PS.

Direkter Antrieb bei grössten
 Uebersetzungs-Verhältnissen und
 kleinsten Achsendistanzen.

Innert 4 Jahren über 1200 Lenix-
 apparate geliefert für Ueber-
 tragungen bis 500 PS und Ueber-
 setzungs-Verhältnisse bis 1:25

Komplette Transmissionsanlagen
 für alle Industriezweige in moderner
 Ausführung mit Ringschmierlagern oder
 Kugellagern.

— Bennkupplungen. —

Fabrik elektrischer Apparate
Sprecher & Schuh
 A.-G.



Aarau

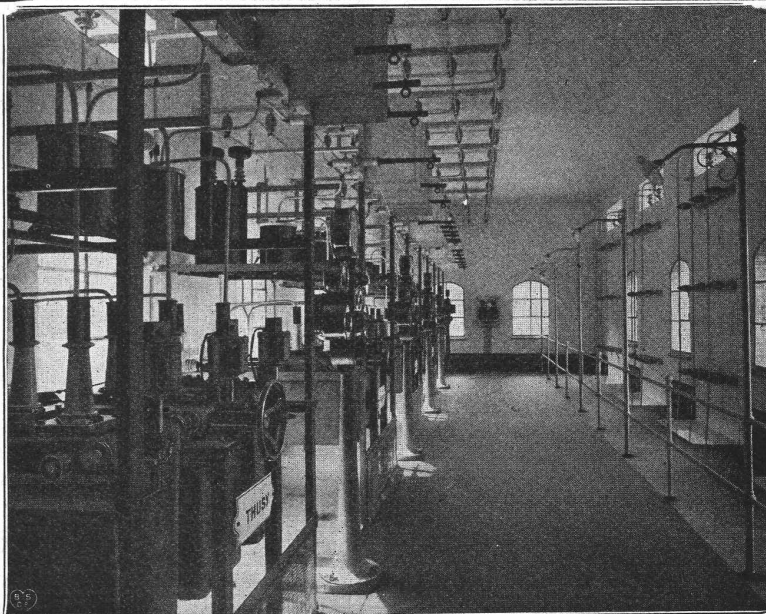


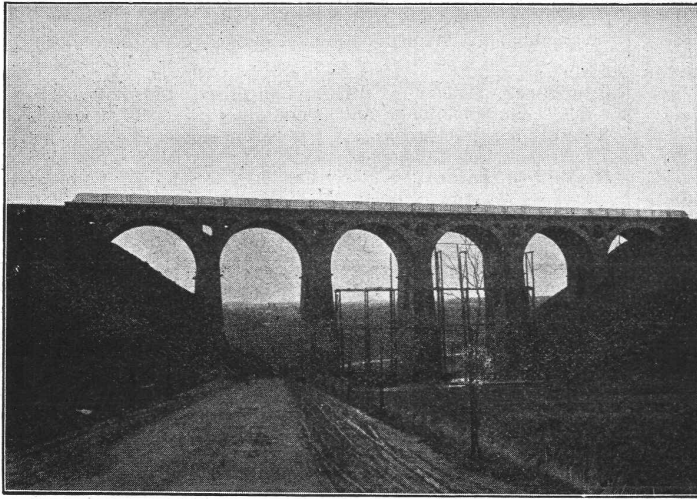
Starkstrom-Apparate

bis 80,000 Volt
 bis 4000 Amp.

Schaltanlagen

in jedem Umfang





Talbrücke der Strecke Jünkerat-Weywertz (Eifel).

Julius Berger

Tiefbau-Aktiengesellschaft
Berlin W 50 (Wilmersdorf)
Rankestraße 17

Fernsprech-Anschluß:
Pfalzburg 4227 u. 4228

Zweig-Niederlassungen in Olten
(Schweiz), Hamburg u. Bromberg

Unternehmung für Eisenbahnbauten, Straßenbauten und
Wasserbauten aller Art, insbesondere Ausführungen
umfangreicher Erd- und Felsen-Arbeiten, Naß- und
Trockenbaggerungen und Tunnelbauten

DELTA-METALL

Gußstücke jeder Grösse nach Modellen.
Schmiedestücke jeder Art nach Zeichnung.
Gepreßte Stangen und Profil-Leisten,
Gesenk-Schmiedestücke in verschiedenen
Legierungen von höchster Festigkeit und
Dehnung.

Deutsche Delta - Metall - Gesellschaft
Alexander Dick & Co., Düsseldorf - Grafenberg.

Zementwarenfabrik Bangerter, Hs. & Fr. Schärer

Rapperswil am Zürichsee

ältestes und besteingerichtetes Geschäft der Ostschweiz. — Telephon Nr. 48

Spezialitäten: Portland-Zementröhren nach Pat. 21362 —
Kunststeine für Fassaden, Tür- u. Fenstereinfassungen etc.
— Imitation von Granit, Bollinger, Muschelkalkstein etc.
— Zementbausteine und Bodenplatten in 44 Dessins.
Geleise-Anschluss. Fahrbare Krane.

GIESSEREI BERN IN BERN

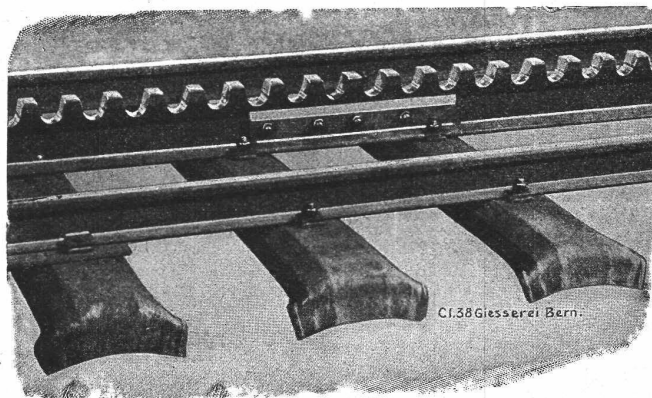
Konstruktionswerkstätten

Werk der Gesellschaft der L. von Roll'schen Eisenwerke

liefert als Spezialität:

**Zahnradbahnmaterial, Hebezeuge, Eisenbahnmaterial,
Standseilbahnen, Schleusen- und Wehreinrichtungen**

Telegramme:
Giesserei Bern



Telephon 1066