

Objektyp: **Advertising**

Zeitschrift: **Schweizerische Bauzeitung**

Band (Jahr): **63/64 (1914)**

Heft 14

PDF erstellt am: **13.09.2024**

Nutzungsbedingungen

Die ETH-Bibliothek ist Anbieterin der digitalisierten Zeitschriften. Sie besitzt keine Urheberrechte an den Inhalten der Zeitschriften. Die Rechte liegen in der Regel bei den Herausgebern. Die auf der Plattform e-periodica veröffentlichten Dokumente stehen für nicht-kommerzielle Zwecke in Lehre und Forschung sowie für die private Nutzung frei zur Verfügung. Einzelne Dateien oder Ausdrucke aus diesem Angebot können zusammen mit diesen Nutzungsbedingungen und den korrekten Herkunftsbezeichnungen weitergegeben werden. Das Veröffentlichen von Bildern in Print- und Online-Publikationen ist nur mit vorheriger Genehmigung der Rechteinhaber erlaubt. Die systematische Speicherung von Teilen des elektronischen Angebots auf anderen Servern bedarf ebenfalls des schriftlichen Einverständnisses der Rechteinhaber.

Haftungsausschluss

Alle Angaben erfolgen ohne Gewähr für Vollständigkeit oder Richtigkeit. Es wird keine Haftung übernommen für Schäden durch die Verwendung von Informationen aus diesem Online-Angebot oder durch das Fehlen von Informationen. Dies gilt auch für Inhalte Dritter, die über dieses Angebot zugänglich sind.

Schweizerische Bauzeitung

Abonnementspreis:

Schweiz 25 Fr. jährlich
Ausland 30 Fr. jährlich

Für Vereinsmitglieder:

Schweiz 20 Fr. jährlich
Ausland 24 Fr. jährlich
sofern beim Herausgeber
abonniert wird

WOCHENSCHRIFT

FÜR BAU-, VERKEHRS- UND MASCHINENTECHNIK

GEGRÜNDET VON A. WALDNER, ING. HERAUSGEBER A. JEGHER, ING., ZÜRICH
Verlag des Herausgebers. — Kommissionsverlag: Rascher & Cie., Zürich und Leipzig

ORGAN

Insertionspreis:

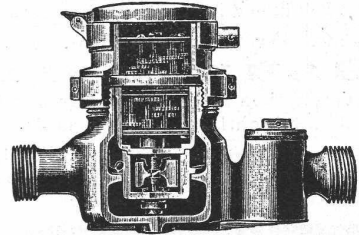
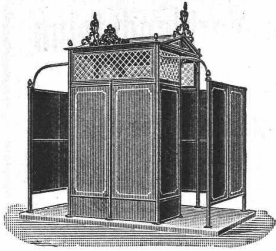
4-gespart. Pettizelle oder deren Raum . 30 Cts.
Haupttitelseite: 50 Cts.
Alleinige Inseraten-Annahme: Rudolf Mosse, Annoncen-Expedition, Zürich, Basel und deren Filialen und Agenturen

DES SCHWEIZ. ING.- & ARCHITEKTEN-VEREINS & DER GESELLSCHAFT EHEM. STUDIERENDER DER EIDG. TECHN. HOCHSCHULE.

F. Ernst, Ing., Zürich

Alleiniger Concessionär für die Schweiz
der in den meisten Kulturstaaten pat. Oel-Pissoirs,
System Beetz

Generalvertretung für die Schweiz der bestrenommierten
Wassermesserfabrik Andrae.
Beliebtester Präzisionswassermesser.
Prospekte und Kataloge gratis.



Trockenläufer

Die Gesellschaft der L. von Roll'schen Eisenwerke

liefert

Choindez-Schlackenzement

hergestellt auf ihrem Eisenwerke in Choindez (Berner Jura) aus den Schlacken des eigenen Hochofens.
Bahnhof „Choindez“ der S. B. B. Adresse für Briefe und Telegramme: Eisenwerk Choindez.

Ateliers de Constructions mécaniques de Vevey, Schweiz

Turbinen und Regulatoren

Warenaufzüge aller Systeme
Kompressoren
Hydraulische Pressen
Hebewerkzeuge
Krane, Laufbühnen
Drehscheiben
Verlade-Rollwagen
Weichen u. Kreuzungen
Eisen- und Bronze-Giesserei

Exposition Nationale

Berne 1914

Médaille d'Or

Eiserne Brücken- und Dachkonstruktionen

Reservoirs und Dampfkessel
Gasbehälter
Rohrleitungen
Schleusen und Wehranlagen

Auf Verlangen Kostenberechnungen für Maschinenanlagen jeder Art.

Ecole d'ingénieurs de Lausanne

Le poste de professeur de mécanique industrielle, machines thermiques, est vacant par suite de démission du titulaire.

Le Conseil d'Etat procédera à la nomination d'un successeur à partir du 8 octobre.

Pour tous renseignements, s'adresser à M. Lacombe, Directeur de l'Ecole d'ingénieurs, Lausanne, qui recevra les inscriptions.

Département de l'instruction publique.

:: Handelsgenossenschaft des :: Schweiz. Baumeister-Verbandes

Bureau: Seidengasse 13, **Zürich**. Telephon 589
Fabrik und Lager: Uetlibergstr. 93. Telephon 4964

Fabrikation v. Schlackenzement. Verkauf v. allen kuranter **Baumaterialien**, hydraulischen Bindemitteln, diversen Bodenplatten, Gips- und Schilfrohrfabrikaten, Bims-Zement-Dielen etc. etc.

Alleinvertretung der Asphalt-Bodenplatten von Pont du Château-Paris.

A.-G. „UNION“ in Biel, Fabrik in Mett
Erste schweiz. Fabrik für elektr. geschweisste Ketten. ⚡ Pat. 27199

Ketten aller Art



für industrielle und landwirtschaftliche Zwecke.
Grösste Leistungsfähigkeit. Ketten von höchster Tragkraft.

NB. Handelsketten nur durch Eisenhandlungen zu beziehen.

Wiedemar Bern

Spezialfabrik für Kassen- und Tresorbau

Bureau und Lager: Neugasse Nr. 24 — Gegr. 1862

erstellt

Panzertüren

in garantiert einbruch- und schmelzsicherer Ausführung, neuesten Systems



**Zürcher
Glühlampen
-Fabrik**
Zürich I.
Draht
Lampen

Zuverlässige
Qualität

Eugen Jeuch & Co.

Zürich, Löwenstrasse 69 — **Basel**, Hardstrasse 14

Generalvertreter für die Schweiz für

Salpeterfreie Fassaden-Verblendsteine

von Philipp Holzmann & Co., Frankfurt am Main

Saargemünder Tonplatten, stahlhart gebrannt

von A. Brach in Kleinblittersdorf

Muster und Preis-Courante zu Diensten

1

SCHWEIZ.

LICHTPAUSANSTALTEN A.G.

Auf der Mauer 4 **ZÜRICH** Auf der Mauer 4

Filialen in **Bern, St. Gallen & Luzern**

Heliographie  **Negrographie**

Spezialität: **Trockendruck** (Plandruck)

Heliographie-Paus- und Zeichenpapiere
Lichtpaus-Apparate

Man verlange Muster u. Preislisten.

Neu! Neu! Neu!

 **Baulampe**
mit Sturmbrenner
ca. 300 Kerzen, ⚡ Pat. D. R. P.
Bernhard Margreth,
Locarno, Zürich, Rheinfelden.

PATENT-ANWÄLTE
E. BLUM & C. DIPL. INGENIEURE
GEGRÜNDET 1878 · ZÜRICH · BAHNHOFSTR. 74

KOCHHERDFABRIK
„ZAEHRINGIA“
Freiburg - Schweiz
Grösste Special-Fabrik
der Schweiz



moderner
Küchen-Einrichtungen

für Hôtels, Restaurants,
Anstalten, Private, etc.

Kostenvoranschläge u.
Ingenieurbesuch gratis.



Heinrich Brändli, Horgen
Asphalt-, Dachpappen- und Holzzement-Fabrik
empfiehlt sich zur Uebernahme von
Asphalt-Arbeiten. Asphalt-Isolierungen
zweckentsprechend für **Hoch- und Tiefbauten.**
Asphalt-Kegelbahnen, säurefeste
Asphaltbeläge

in nur bewährter fachgerechter Ausführung.

Telegramme: **Heinrich Brändli, Horgen.** Telephon Nr. 38.