

Objekttyp: **FrontMatter**

Zeitschrift: **Schweizerische Bauzeitung**

Band (Jahr): **63/64 (1914)**

Heft 18

PDF erstellt am: **13.09.2024**

### **Nutzungsbedingungen**

Die ETH-Bibliothek ist Anbieterin der digitalisierten Zeitschriften. Sie besitzt keine Urheberrechte an den Inhalten der Zeitschriften. Die Rechte liegen in der Regel bei den Herausgebern. Die auf der Plattform e-periodica veröffentlichten Dokumente stehen für nicht-kommerzielle Zwecke in Lehre und Forschung sowie für die private Nutzung frei zur Verfügung. Einzelne Dateien oder Ausdrucke aus diesem Angebot können zusammen mit diesen Nutzungsbedingungen und den korrekten Herkunftsbezeichnungen weitergegeben werden. Das Veröffentlichen von Bildern in Print- und Online-Publikationen ist nur mit vorheriger Genehmigung der Rechteinhaber erlaubt. Die systematische Speicherung von Teilen des elektronischen Angebots auf anderen Servern bedarf ebenfalls des schriftlichen Einverständnisses der Rechteinhaber.

### **Haftungsausschluss**

Alle Angaben erfolgen ohne Gewähr für Vollständigkeit oder Richtigkeit. Es wird keine Haftung übernommen für Schäden durch die Verwendung von Informationen aus diesem Online-Angebot oder durch das Fehlen von Informationen. Dies gilt auch für Inhalte Dritter, die über dieses Angebot zugänglich sind.

# Schweizerische Bauzeitung

**Abonnementspreis:**  
Schweiz 25 Fr. jährlich  
Ausland 30 Fr. jährlich

**Für Vereinsmitglieder:**  
Schweiz 20 Fr. jährlich  
Ausland 24 Fr. jährlich  
sofern beim Herausgeber  
abonniert wird ::

WOCHENSCHRIFT

FÜR BAU-, VERKEHRS- UND MASCHINENTECHNIK

GEGRÜNDET VON A. WALDNER, ING. HERAUSGEBER A. JEGHER, ING., ZÜRICH  
Verlag des Herausgebers. — Kommissionsverlag: Rascher & Cie., Zürich und Leipzig

ORGAN

**Insertionspreis:**

4-gespalt. Pettizelle oder deren Raum . 30 Cts.  
Haupttitelseite: 50 Cts.  
Alleinige Inseraten-Annahme: Rudolf Mosse, Annoncen-Expedition, Zürich, Basel und deren Filialen und Agenturen

DES SCHWEIZ. ING.- & ARCHITEKTEN-VEREINS & DER GESELLSCHAFT EHEM. STUDIERENDER DER EIDG. TECHN. HOCHSCHULE.

## J. Rüeegg & C<sup>ie</sup>

Maschinenfabrik

Basel

Telephon  
5501

Telegr.-Adr.:  
„Aufzug“

**Spezialität in:**  
Kranen, Aufzügen,  
Kleinhebezeugen,  
elektr. Flaschenzügen

20jährige  
Erfahrung  
im Hebezeugbau

**Kanalisation** behandelt als Spezialist und Civil-Ingenieur  
**H. Streng, St. Moritz.**

### Sie bauen rascher, besser und billiger

als früher mit den bestbekanntesten  
querverleimten **Holzplatten**  
für Türen, Täfer, Decken etc.

### Ad. Aeschlimann in Meilen

Plattenfabrik.

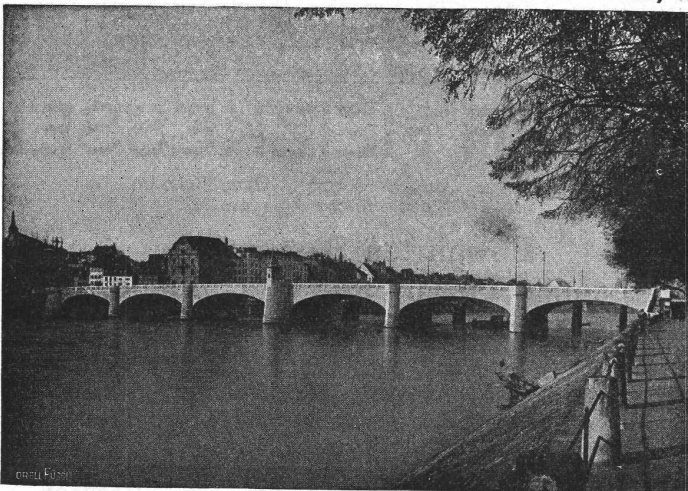
## Baggermeister

Eingearbeiteter Baggermeister für grossen  
Menck & Hambrock'schen Löffelbagger ge-  
sucht. — Nur tüchtige, erfahrene Leute,  
welche bereits nachweislich als Baggermeister  
gearbeitet haben, wollen sich unter Bei-  
fügung von Zeugnisabschriften schriftlich  
bei unserer **Direktion Olten** melden.

**Julius Berger, Tiefbau-Aktien-Gesell-  
schaft — Zweigniederlassung Olten.**

# A.G. Alb. Buss & Co., Basel

Gesellschaft für Eisenkonstruktionen, Wasser- und Eisenbahnbau



Miltner Rheinbrücke in Basel, 200 m lang u. 18 m breit (Verkleidung sämtlicher Flächen in Gotthardgranit).

### EISENKONSTRUKTIONEN:

BRÜCKEN und STEGE  
STAUWEHRANLAGEN  
HOCHBAUTEN aller Art  
BLECHARBEITEN, genietet und aut. geschweisst  
EISERNE FENSTER } nach eigenem  
OBERLICHTER für kittlose Verglasung } System

### TIEFBAU:

WASSERKRAFTANLAGEN  
EISENBAHNBÄU  
BRÜCKEN in BETON und STEIN  
PNEUMATISCHE FUNDIERUNGEN etc.

### INGENIEURBUREAU:

BAULEITUNGEN  
PROJEKTIERUNGEN  
EXPERTISEN etc.

**WERKSTÄTTEN IN DER SCHWEIZ, IN DEUTSCHLAND UND ITALIEN**