

Objektyp: **Advertising**

Zeitschrift: **Schweizerische Bauzeitung**

Band (Jahr): **63/64 (1914)**

Heft 19

PDF erstellt am: **08.08.2024**

Nutzungsbedingungen

Die ETH-Bibliothek ist Anbieterin der digitalisierten Zeitschriften. Sie besitzt keine Urheberrechte an den Inhalten der Zeitschriften. Die Rechte liegen in der Regel bei den Herausgebern. Die auf der Plattform e-periodica veröffentlichten Dokumente stehen für nicht-kommerzielle Zwecke in Lehre und Forschung sowie für die private Nutzung frei zur Verfügung. Einzelne Dateien oder Ausdrucke aus diesem Angebot können zusammen mit diesen Nutzungsbedingungen und den korrekten Herkunftsbezeichnungen weitergegeben werden. Das Veröffentlichen von Bildern in Print- und Online-Publikationen ist nur mit vorheriger Genehmigung der Rechteinhaber erlaubt. Die systematische Speicherung von Teilen des elektronischen Angebots auf anderen Servern bedarf ebenfalls des schriftlichen Einverständnisses der Rechteinhaber.

Haftungsausschluss

Alle Angaben erfolgen ohne Gewähr für Vollständigkeit oder Richtigkeit. Es wird keine Haftung übernommen für Schäden durch die Verwendung von Informationen aus diesem Online-Angebot oder durch das Fehlen von Informationen. Dies gilt auch für Inhalte Dritter, die über dieses Angebot zugänglich sind.

Schweizerische Bauzeitung

Abonnementspreis:

Schweiz 25 Fr. jährlich
Ausland 30 Fr. jährlich

Für Vereinsmitglieder:

Schweiz 20 Fr. jährlich
Ausland 24 Fr. jährlich
sofern beim Herausgeber
abonniert wird

WOCHENSCHRIFT

FÜR BAU-, VERKEHRS- UND MASCHINENTECHNIK

GEGRÜNDET VON A. WALDNER, ING. HERAUSGEBER A. JEGHER, ING., ZÜRICH

Verlag des Herausgebers. — Kommissionsverlag: Rascher & Cie., Zürich und Leipzig

ORGAN**Insertionspreis:**

4-gespalt. Pettizelle oder deren Raum . 30 Cts.
Haupttitelseite: 50 Cts.
Alleinige Inseraten-Anahme: Rudolf Mosse, Annoncen-Expedition, Zürich, Basel und deren Filialen und Agenturen

DES SCHWEIZ. ING.- & ARCHITEKTEN-VEREINS & DER GESELLSCHAFT EHEM. STUDIERENDER DER EIDG. TECHN. HOCHSCHULE.

Schweizerische Treuhand-Gesellschaft

Basel Aeschengraben Nr. 2
Telephon Nr. 647

Gegründet 1906
Telegramm-Adresse: Treuhand

Bahnhofstrasse Nr. 64
Telephon Nr. 7480 **Zürich**

Revisionen — Gutachten — Organisationen und Reorganisationen

==== Liquidationen — Treuhand-Funktionen ====



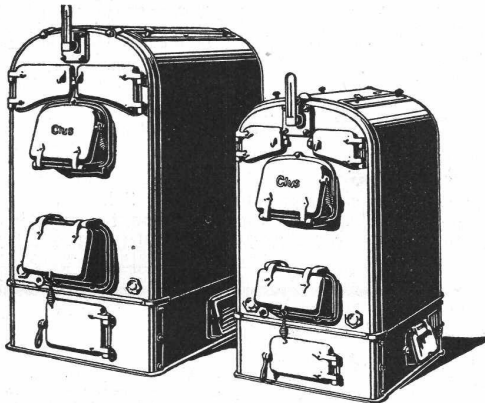
GESELLSCHAFT DER LUDW. VON ROLL'SCHEN EISENWERKE

FILIALE: EISENWERK CLUS KT. SOLOTHURN



CLUSER HEIZKESSEL

für Warmwasser- und Niederdruck-Dampfheizung, sowie für gewerbliche Anlagen



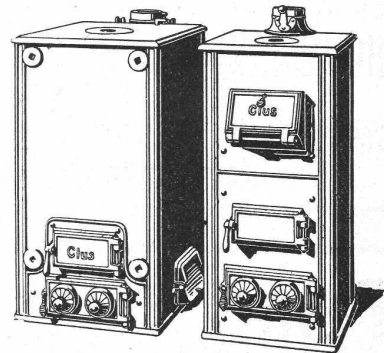
Bewährtes System.
Bequeme Reinigung
während dem Betriebe.

Radiatoren

55 verschiedene Modelle

Rippenröhren und Rippenheizkörper, Wärmeplatten, Ventile, Formstücke, Flanschen in Guss- und Schmiedeisen.

Zu beziehen
durch die Installationsfirmen.



JOSEPH VÖGELE

JOSEPH VÖGELE,
MANNHEIM.

Joseph Vögele Mannheim

::: Weichen, Kreuzungen :::
Drehscheiben, Schiebebühnen
Sicherungsanlagen, Spills etc.
::: Rangier-Anlagen :::

Vertreter für die Schweiz:

Ingenieur ALFRED RUBIN, ZÜRICH
Stampfenbachstrasse Nr. 15 — Telephon 10289

Bei Bestellungen wolle man sich auf die „Schweizerische Bauzeitung“ beziehen.

Korrektion des Hörlisteggrabens in St. Margrethen (Rheintal)

Die Arbeiten des II. Bauloses, bestehend in
ca. 2800 m³ Aushub, 750 m³ Beton,
200 m³ Kiesunterlage

werden hiermit wiederholt zur öffentlichen Konkurrenz aus-
geschrieben. Die Akkordbedingungen liegen beim Rhein-
baubureau Rorschach zur Einsicht auf. An dieselbe Stelle
sind auch die schriftlichen Offerten, verschlossen und mit
der Ueberschrift „Korrektion des Hörlisteggrabens“, bis
spätestens am 12. November 1914 einzureichen.

Rorschach, den 28. Oktober 1914.

Namens der gemeinderätl. Baukommission:
Rheinbauleitung Rorschach.

Arbeits-Vergebung

Zum Fabrik-Neubau für die Herren **Buser & Keiser**, Fabri-
kanten in **Laufenburg**, sind folgende Arbeiten zu vergeben:

**Verputz-, Glaser-, Platten-, Schreiner- und
Schlosserarbeiten.**

Ferner **Installation, Rolladenlieferung und Steinholz-
böden.**

Offertenformulare sind bei den Unterzeichneten erhältlich, wo-
hin auch Angebote bis längstens **14. November** einzureichen sind.

Laufenburg, den 30. Oktober 1914.

Die Bauleitung:
Heim & Lienhard, Architekten.

Biebrich am Rhein.

Wir haben unseren Betrieb in
allen Abteilungen aufrecht er-
halten und sind daher auch während
des Krieges für Lieferungen und
Bau-Ausführungen leistungsfähig

THONWERK BIEBRICH Aktiengesellschaft
Chamottefabrik
Hochfeuerfeste u. säurebeständige Produkte
Bau kompletter Ofenanlagen

Sponagel & Co., Zürich

Baumaterialien

Spezialgeschäft für keramische
Boden- und Wandbeläge
Kunstglasurplatten : Wandbrunnen
Mutz-Keramik.

Generalvertreter erstklassiger Fabriken.
Kunstgerechte Ausführung der Versetzarbeiten durch
eigene, geschulte Facharbeiter.

Kataloge und Preislisten zu Diensten.
Reichhaltige Muster-Ausstellung Sihlquai 139—143.

Patentverkauf oder Lizenzabgabe

Die Inhaber der Schweizer Patente:

- Nr. 49904, **Verfahren zur Herstellung v. porösem Baryumoxyd**,
- Nr. 50074, **Verfahren zur Umwandlung von reinem, kristalli-
siertem Bariumhydroxyd in reines annähernd
wasserfreies Bariumhydroxyd**,
- Nr. 55371, **Verfahren zur Herstellung von reinem, amorphem,
wasserfreiem Bariumhydroxyd**,
- Nr. 55372, **Verfahren zum Schutze des Ofenmaterials bei der
Herstellung von porösem Bariumoxyd**,

wünschen mit schweizerischen Fabrikanten in Verbindung zu treten,
behufs Verkaufs der Patente, bezw. Abgabe der Lizenz für die Schweiz,
zwecks Ausführung der patentierten Verfahren in der Schweiz.

Reflektanten belieben sich um weitere Auskunft zu wenden an
das Patentanwaltsbureau **E. Blum & Co**, Bahnhofstr. 74, Zürich 1.

Patentverkauf od. Lizenzabgabe

Die Inhaberin des Schweizerpatentes No. 52449 betreffend

Palier à billes

wünscht mit schweizerischen Fabrikanten in Verbindung zu treten
behufs Verkaufs des Patentes, bezw. Abgabe der Lizenz für die Schweiz,
zwecks Fabrikation des Patentgegenstandes in der Schweiz.

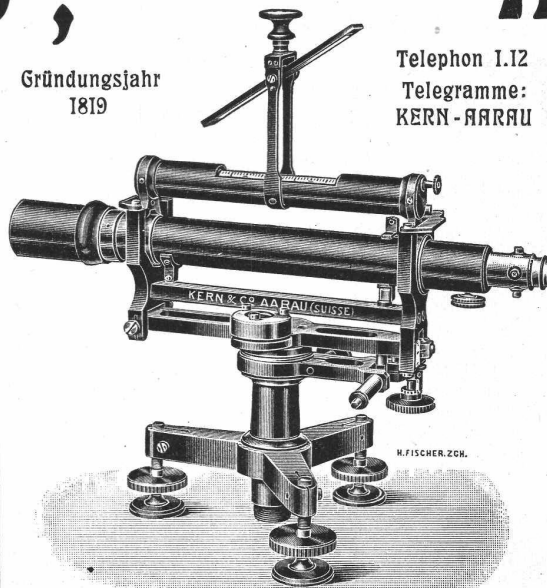
Reflektanten belieben sich um weitere Auskunft zu wenden an
das Patentanwaltsbureau **E. Blum & Co**, Bahnhofstr. 74, Zürich 1

Kern & Cie, Math.-mech. Institut Aarau Schweiz

Universal-Instrumente
Einachser-Triangulations-
Theodolite
Einfache und Repetitions-
Theodolite
Baufeodolite
Nivellierinstrumente
Messfische und Kippregeln
Kreuzscheiben
Winkelspiegel, Prismen
Topograph. Rechenschieber

Schweizerische Landes-Fussstellung
Bern 1914
Russer Wettbewerb
Mitglied des Preisgerichtes

Gründungsjahr
1819



Telephon 1.12
Telegramme:
KERN-AARAU

Ia Schweizer
Präzisions-Reisszeuge

in prima Argentan.

Patentierete Neuerungen

Unsere sämtlichen Instrumente wer-
den vor Versand auf das genaueste
kontrolliert. Dieselben sind mit
unserer gesetzlich geschützten Fa-
brikmarke gestempelt.



Kataloge gratis und franko

Submissions-Anzeiger.

Termin	Auskunftstelle	Ort	Gegenstand
8. November	Kant. Kulturingenieur	St. Gallen	Sämtliche Bauarbeiten zur Rebweganlage Hard-Rüden, Berneck-Au.
10. „	Gemeinderatskanzlei	Weesen (St. Gallen)	Ausführung von Ergänzungsarbeiten zur Flybach-Verbauung.
10. „	Oberingenieur der S. B. B.	Zürich	Alle Bauarbeiten für ein Stellwerkgebäude in Rheinfelden.
12. „	Rheinbaubureau	Rorschach (St. Gall.)	Arbeiten des II. Bauloses zur Korrektur des Hörlistegrabens in St. Margrethen.
14. „	Heim & Lienhard, Arch.	Laufenburg (Aargau)	Verputz-, Glaser-, Platten-, Schreiner- und Schlosserarbeiten, sowie Installation, Rolladenlieferung und Steinholzböden zu einem Fabrikneubau.
15. „	Kantonsingenieur	Aarau	Ausführung einer neuen Strasse von Schupfart nach Wegenstetten.
15. „	A. Sonderegger, Ingenieur	St. Gallen	Erweiterung der Hydranten- und Wasserversorgungsanlagen in Altstätten.
15. „	Telegraphendir. der S. B. B.	Bern	Elektrische Beleuchtungseinrichtung im Kraftwerk Massaboden bei Brig.
18. „	Werkstätten der S. B. B.	Olten und Biel	Lieferung von rund 55 Tonnen Maschinenguss im Jahre 1915.
22. „	Eidg. Alkoholverwaltung	Bern	Erstellung einer Anzahl Reservoirs aus Flusseisenblech von 35 bis 2050 hl Inhalt nebst Armaturen, sowie einer Pumpenanlage von drei Pumpen für 10 bis 15000 l/h, nebst Sockelunterbau im Lagerhaus der S. B. B. zu Basel.



Heinrich Brändli, Horgen

Asphalt-, Dachpappen- und Holzzementfabrik

Telephon Nr. 38 liefert Telephon Nr. 38

Asphalt-Isolierplatten

für wasserdichte Eindeckungen bei: **Eisenbahnen, Strassen, Hoch- und Tiefbauarbeiten**, in nur prima Qualität, je nach Angabe der Verwendungsarten. Referenzen zu Diensten. — Fachmännische Ratschläge. Telegramme: **Heinrich Brändli, Horgen**.

Arch.-Bauführer

Absolvent Technikum Winterthur, gute Praxis auf Bureau und Bau im In- und Ausland, **sucht Stellung**. Offerten unter Chiffre Z. C. 6128 an die Annonen-Expedition **Rudolf Mosse, Zürich**, Limmatquai 34.

Halblokomobile

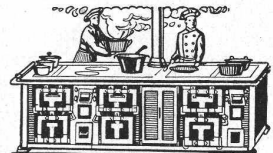
ca. 100 PS, nur ca. 1½ Jahre gebraucht, sehr billig abzugeben. Näheres unter „Lokomobile“ an Postfach 17800, Zürich.

Patentverwertung

Die Inhaber des **Schweizer Patentes Vickers Sons & Maxim Ltd.** Nr. 38235 vom 14. November 1906, auf „**Wassermantel f. selbsttätige Feuerwaffen**“, wünschen mit schweiz. Fabrikanten, bezw. Interessenten in Verbindung zu treten und sind gerne bereit, Lizenzen zu erteilen oder das Patent zu verkaufen. — Gefl. Offerten oder Vorschläge werden durch Herrn **E. Imer-Schneider**, Ingénieur-conseil, 8, Bd. James-Fazy in **Genf**, weiterbefördert.

Neu! Neu! Neu! Baulampe

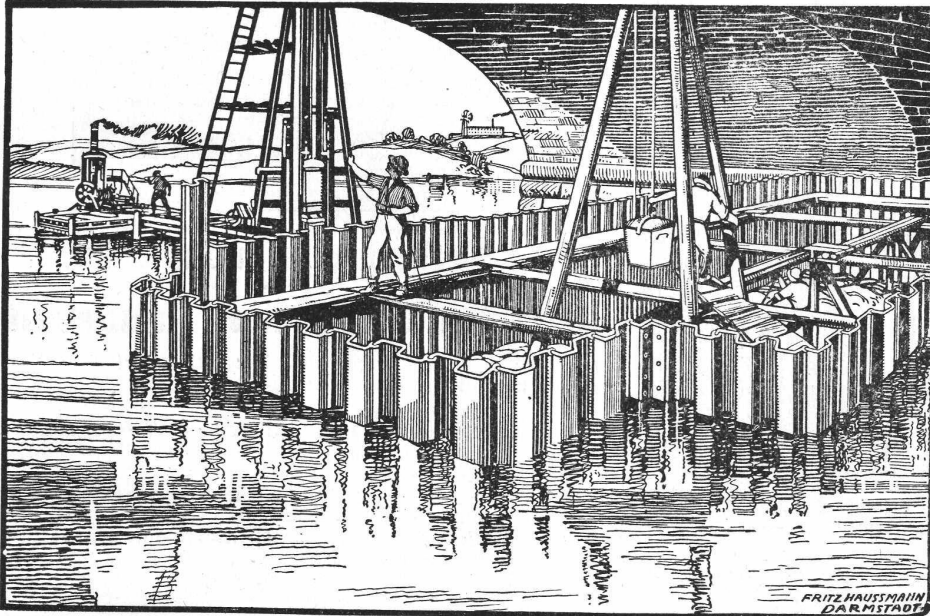
mit Sturmbrenner
ca. 300 Kerzen, Pat. D. R. P.
Bernhard Margreth,
Locarno, Zürich, Rheinfelden.



KOCHHERDE
FÜR
HOTELS-RESTAURANTS
ANSTALTEN
Ofenfabrik
Sursee
Grösste Ofenfabrik der Schweiz
ERSTE REFERENZEN

Nietlose Eisen-Spundwände

System „Rothe Erde“ — Deutsches Reichspatent u. Auslandspatente



Gelsenkirchener Bergwerks - Aktien - Gesellschaft

Abteilung Aachener Hütten-Verein Aachen-Rothe Erde

Man verlange Spezial-Prospekt

Fabrik elektrischer Apparate
Sprecher & Schuh
 A.-G.



Aarau

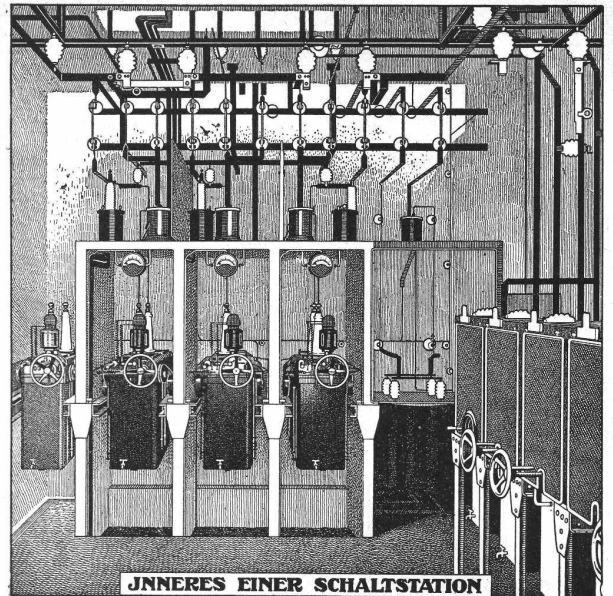


Starkstrom-Apparate

bis 80,000 Volt
 bis 4000 Amp.

Schaltanlagen

in jedem Umfang



INNERES EINER SCHALTSTATION

**DRAHT
 LAMPEN**



**LIGHT A.G.
 ZUG**

DELTA-METALL

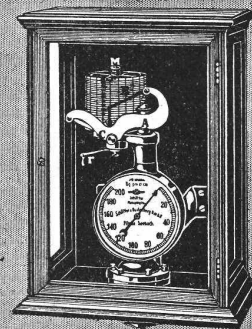
Gußstücke jeder Größe nach Modellen.
 Schmiedestücke jeder Art nach Zeichnung.
 Gepresste Stangen und Profil-Leisten,
 Gesenk-Schmiedestücke in verschiedenen
 Legierungen von höchster Festigkeit und
 Dehnung.

Deutsche Delta - Metall - Gesellschaft
 Alexander Dick & Co., Düsseldorf - Grafenberg.

SCHÄFFER & BUDENBERG

FILIALE SEEBACH

Post- und Bahnstation Dersfikon.



Manometer, Zugmesser, Thermometer
 mit und ohne Registrierung.
 Unentbehrliche Instrumente
 für Maschinen- u. Dampfkessel-Betrieb.

Theater-Neubau in Langenthal.

Ausschreibung der Bauarbeiten.

Die Tit. Einwohnergemeinde Langenthal eröffnet über die Ausführung folgender Arbeiten freie Konkurrenz:

1. Erdarbeiten.
2. Maurerarbeiten (inkl. Verputz-, Versetz- und Kanalisationsarbeiten).
3. Eisenbeton.
4. Steinhauerarbeiten (Granit, bearbeiteter und unearbeiteter Kunststein).
5. Eisenlieferungen und Bauschmiedearbeiten.
6. Zimmerarbeiten.
7. Dachdeckerarbeiten.
8. Spenglerarbeiten.

Die bezüglichen Offertformulare können vom **9. November 1914** auf dem Bureau des Gemeindebauinspektorates Langenthal jeweils vormittags bezogen werden, woselbst auch zu dieser Zeit die Bedingungen und die Pläne für diese Arbeiten aufliegen. Die verbindlichen Offerteingaben sind bis spätestens **21. November 1914, abends 6 Uhr**, verschlossen und franko an den Präsidenten der Theaterbau-Kommission Herrn Direktor Marti in Langenthal einzureichen.

Zug, 4. November 1914.

Die bauleitenden Architekten
Keiser & Bracher, B. S. A.