

Objektyp: **Advertising**

Zeitschrift: **Schweizerische Bauzeitung**

Band (Jahr): **63/64 (1914)**

Heft 20

PDF erstellt am: **13.09.2024**

Nutzungsbedingungen

Die ETH-Bibliothek ist Anbieterin der digitalisierten Zeitschriften. Sie besitzt keine Urheberrechte an den Inhalten der Zeitschriften. Die Rechte liegen in der Regel bei den Herausgebern. Die auf der Plattform e-periodica veröffentlichten Dokumente stehen für nicht-kommerzielle Zwecke in Lehre und Forschung sowie für die private Nutzung frei zur Verfügung. Einzelne Dateien oder Ausdrucke aus diesem Angebot können zusammen mit diesen Nutzungsbedingungen und den korrekten Herkunftsbezeichnungen weitergegeben werden. Das Veröffentlichen von Bildern in Print- und Online-Publikationen ist nur mit vorheriger Genehmigung der Rechteinhaber erlaubt. Die systematische Speicherung von Teilen des elektronischen Angebots auf anderen Servern bedarf ebenfalls des schriftlichen Einverständnisses der Rechteinhaber.

Haftungsausschluss

Alle Angaben erfolgen ohne Gewähr für Vollständigkeit oder Richtigkeit. Es wird keine Haftung übernommen für Schäden durch die Verwendung von Informationen aus diesem Online-Angebot oder durch das Fehlen von Informationen. Dies gilt auch für Inhalte Dritter, die über dieses Angebot zugänglich sind.

Submissions-Anzeiger.

Termin	Auskunftstelle	Ort	Gegenstand
15. November	Kantonsgeometer	Frauenfeld(Thurgau)	Arbeiten zur Kemmenbachkorrektur zwischen Märstetten und Engwang.
16. "	Strasseninspektorat	Frauenfeld(Thurgau)	Uferschutzbauten in Horn und bei Steckborn.
16. "	Eidg. Bauinspektion	Zürich	Zimmer-, Spengler- und Dachdeckerarbeiten zum Telephonegebäude in Zürich 2.
20. "	Gemeindeschreiberei	Bümpliz (Bern)	Korrektion der Jura- und der Laupenstrasse in Bümpliz.
20. "	Technisches Bureau Basler	Zofingen (Aargau)	Verschiedene Entwässerungsarbeiten in den Dorfmaten in Villmergen.
20. "	Kantonsingenieur	Luzen	Erdaushub (20000 m ³), Uferversicherungen, Betonarbeiten, 130 m Stollen u. a. zur Seewagkorrektur in Menznau.
21. "	Gemeindebauinspektorat	Langenthal (Bern)	Alle Arbeiten, sowie die Eisenlieferung zum Theaterneubau in Langenthal.
22. "	W. Pauli, Zeichner	Villnachern (Aargau)	Erstellung von Freileitungsnetz und Hausinstallationen in Villnachern.
30. "	Rheinbauleitung	Rorschach (St. Gall.)	Arbeiten des ersten Bauloses zur Korrektur der Oberrieter Gewässer.

Techniker gesucht

Für den Umbau der Oberleitung der Städtischen Strassenbahn Zürich von Rollenkontakt auf Bügelkontakt wird ein in der Erstellung von Bügeloberleitungen erfahrener Techniker (Schweizer) gesucht. Schriftliche Anmeldungen mit Beilage von Zeugnisabschriften haben bis am 21. November 1914 an die **Direktion der Städtischen Strassenbahn Zürich**, Postfach Bahnhof, zu erfolgen.

Beteiligung

Für den Bau einer grossen Wasserkraftanlage, welche in der nächsten Zeit vergeben werden soll, wird von süddeutscher Bauunternehmung die Beteiligung einer schweiz. Unternehmung, welche derartige Arbeiten im grösseren Umfange bereits ausgeführt hat, gesucht. Zuschriften von Zwischenpersonen werden nicht berücksichtigt. Angebote unter M. J. 5256 an die Annoncen-Expedition

Rudolf Mosse, Zürich, Limmatquai 34.

A.-G. „UNION“ in Biel, Fabrik in Mett
Erste schweiz. Fabrik für elektr. geschweisste Ketten. ⚡ Pat. 27199

Ketten aller Art



für industrielle und landwirtschaftliche Zwecke.
Grösste Leistungsfähigkeit. Ketten von höchster Tragkraft.

NB. Handelsketten nur durch Eisenhandlungen zu beziehen.

PATENT-ANWÄLTE
E. BLUM & C^o DIPL. INGENIEURE
GEGRÜNDET 1878 · ZÜRICH · BAHNHOFSTR. 74

Für junge Baumeister!
Italienisch in 2 bis 3
Monaten
Sprachen-Institut Prof.
Dr. Augustin, Lugano



A. Jucker Nachf. v.
Jucker-Wegmann

Papierhandlung z. Hecht
Schiffplände Nr. 22, Zürich

Grosses Lager

von Pauspapieren, Pauselinen
und Zeichenpapieren, Rollen
und Bogen, in nur vorzüglichen
Qualitäten.

Holzzementpapier, Dach-
pappen, Bddenbelag- u.
Teppichunterlag-Papiere

Arch.-Bauführer

Absolvent Technikum Winterthur
gute Praxis auf Bureau und Bau
im In- und Ausland, **sucht Stel-**
lung. Offerten unter Chiffre Z. C.
6128 an die Annoncen-Expedition
Rudolf Mosse, Zürich,
Limmatquai 34.

Dipl.-Ingenieur

des Maschinenbaues, 25 J., perfekt
franz., deutsch, engl., russ.; gut
spanisch, ital., portug., **sucht**
Anfangsstellung. Offerten unt.
Z. E. 6405 an die Annoncen-Exp.
Rudolf Mosse, Zürich.

Gesucht gut erhaltene Rippenheizungs- elemente

samt Anschluss-Apparaten
für **elektrische Heizung.**
Die Schaltapparate sollen
den Vorschriften d. schweiz.
elektro-techn. Vereins ent-
sprechen. Drehstrom 500
oder 190 Volt 50 Perioden.
O ferten mit Preisangabe
und Bezeichnung des Fab-
rikates unter Chiffre Z. H.
6408 an die Annonc.-Exp.
Rudolf Mosse, Zürich.

KOCHHERDFABRIK
„ZAEHRINGIA“
Freiburg - Schweiz
Grösste Special-Fabrik
der Schweiz



moderner
Küchen-Einrichtungen
für **Hôtels, Restaurants,**
Anstalten, Private, etc.

Kostenvoranschläge u.
Ingenieurbesuch gratis.

Heinrich Brändli, Horgen
Asphalt-, Dachpappen- und Holzzement-Fabrik
empfiehlt sich zur Uebernahme von
Asphalt-Arbeiten. Asphalt-Isolierungen
zweckentsprechend für **Hoch- und Tiefbauten.**
Asphalt-Kegelbahnen, säurefeste
Asphaltbeläge

in nur bewährter fachgerechter Ausführung.

Telegramme: **Heinrich Brändli, Horgen.** Telephon Nr. 38.

Bei Bestellungen wolle man sich auf die „Schweizerische Bauzeitung“ beziehen.

August Wolfsholz Presszementbau Akt.-Ges.

Berlin W. 9, Linkstrasse 38 und Wien II, Taborstrasse 29

Abteilung A.: Tief- und Wasserbau.

Wiederherstellung u. Verstärkung schadhafter Bauwerke,
 :: Brücken, Pfeiler und Fundamente ::
Trockenlegung und Sicherung von Tunnels,
 Stollen, Schächten und Grundbauten ::
Dichtung von Docks, Schleusen,
 Brunnen, Gas- und Hochbehältern, Sperr-
 mauern und Dämmen ::

Abteilung B.: Hochbau.

Sanierung einsturzdrohender Baudenkmäler und Monu-
 mentalbauten
Standfestmachung und Besserung
 wankender Hochbauten, Türme und Kirchen
Schutz von Gebäuden gegen Bergwerkschäden und
 Erdbebewegungen
Trockenlegung nasser Mauern mittelst Durchsägung
 und eingepresster Isolierschichten

Abteilung C.: Gründungsarbeiten.

Fundierung schwerer Maschinen-
 Fundamente — **Staumauern** und
Wehrbauten nach eig. Bauverfahren
Versteinerungen d. Untergrundes
Pressbetonpfähle
 Zementeinpressungen — Bohrarbeiten

In- und ausländische Patente. — Erste Empfehlungen.

Bühler

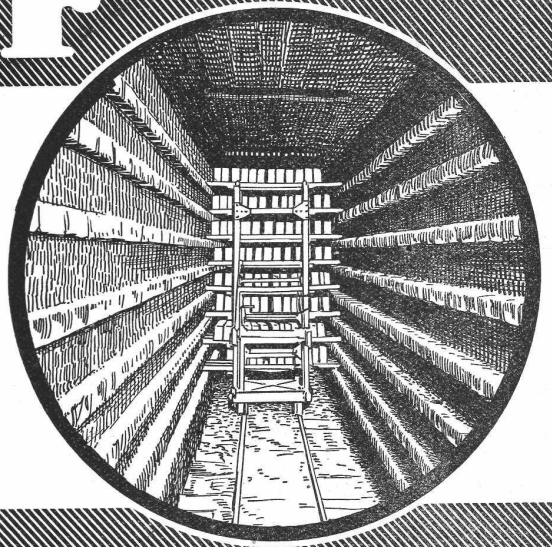
Für die Erstellung von rationell arbeitenden künstlichen Trocknereien für Ziegelfabrikation unterhalten wir ein Spezialbureau, in welchem jede Anlage individuell entworfen wird. Wir sind daher in der Lage, für die von uns erstellten

Kanal- u. Kammertrocknereien

günstige Garantien zu übernehmen und schon bestehende Anlagen durch Umbau auf grösseren Nutzeffekt zu bringen. Zeugnisse sowie Spezialprospekte, Kataloge und Ingenieurbesuch auf Wunsch.

Gebrüder Bühler

Maschinenfabrik u. Giessereien / **Uzwil** (Schweiz)
 Paris, Mailand, Rom, Neapel, Berlin, Budapest, Moskau etc.



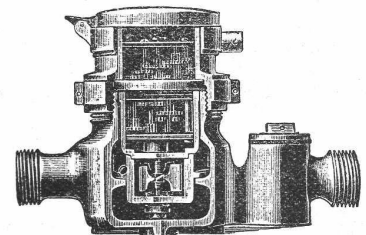
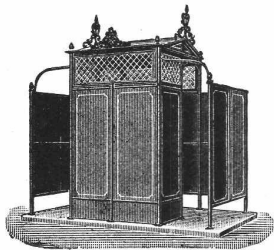
SILICIUM-CARBID

zur Vermeidung der Abnützung und des Glitschigwerdens von **Cementböden**, **Cementstufen**, hydraulisch gepressten **Bodenplatten** etc. Ferner für **Cementarbeiten** jeglicher Art, besonders für **Wasser-Druckanlagen** aus Beton, zur Verhinderung des Auswaschens etc. **liefert billigst**
Elektrizitätswerk LONZA A.-G., BASEL.

F. Ernst, Ing., Zürich

Alleiniger Concessionär für die Schweiz
 der in den meisten Kulturstaaten **pat. Oel-Pissoirs**,
System Beetz

Generalvertretung für die Schweiz der bestrenommierten
Wassermesserfabrik Andrae.
 Beliebtester Präzisionswassermesser.
Prospekte und Kataloge gratis.



Trockenläufer

Stellen-Vermittlung des Schweiz. Ingenieur- und Architekten-Vereins. — Sekretariat Paradeplatz 2, Zürich 1.

(D): Stellenvermittlung ist für Arbeitgeber und Arbeitnehmer unentgeltlich. Bewerber sind ersucht, vor ihrer Anmeldung ein Reglement der Stellenvermittlung zu verlangen.

Offene Stellen:

Konstrukteur mit Praxis im Heizungsfach.

(64) **Bauführer** für Bahnbau in der Westschweiz (Ing. od. Techn.) (66)

Stellen suchen:

Dipl.-Ingenieur, perf. Statiker, stat. unbest. Syst. Mehrjähr. Praxis in Eisenbeton. Deutsch, französisch, italienisch. (227)
Ferner sind 47 Ingenieure, 13 Architekten, 8 Tiefbautechniker, 1 Masch.-

Techniker, 25 Hochbautechniker, 1 Geometer, 15 Bauführer, 8 Zeichner, 2 Elektrotechniker, 1 Bauaufseher, 1 Werkführer, total 122 Stellen-suchende bei uns angemeldet.

Kitzlose Glasbedachungen.
System Zimmermann



PAUL APPEL
Zürich, Limmatstrasse 55
Bern, Länggasse 26

Neu! Neu! Neu!
Baulampe
mit Sturmbrenner
ca. 300 Kerzen, Pat. D. R. P.
Bernhard Margreth,
Locarno, Zürich, Rheinfelden.



OFENFABRIK SURSEE
GASHERDE
IN ALLEN GRÖSSEN
Nachweisbar
sparsamste
leistungsfähigste
aller Systeme

Kleine Anzeigen
wie:
Stellengesuche
Stellenangebote
Vertretungen
Kaufgesuche
Verkäufe
Beteiligungen etc.
finden durch die «Schweizerische Bauzeitung» die wirksamste Verbreitung.

Ia. komprimierte und abgedrehte, blanke
STAHLWELLEN



Vereinigte Drahtwerke A.-G., Biel
Blank und präzis gezogene
Profile
jeder Art in Eisen und Stahl.
Kaltgewalzte Eisen- und Stahlbänder bis 300 mm Breite.
Schlackenfreies Verpackungsbandeisen.

Verzinkerei Zug A.-G.
in Zug
Telephon Nr. 341. — Telegramm-Adresse: Verzinkerei Zug.
Verzinkte, lackierte und rohe Blechwaren, Blecharbeiten jeder Art für die Industrie usw.
Lohnverzinkung
(Feuerverzinkung i. Vollbad). Mit den neuesten Maschinen und Einrichtungen versehenes Etabl. Geleise-Anschluss.

Zu verkaufen
von der Landesausstellung in Bern:
1200 m³ **Konstruktionsholz** von 10/15 bis 20/28 cm Querschnitt und bis zu 12 m Länge,
15000 m² **Linierte Bretter** von 18 bis 50 mm Dicke,
Neue Fenster verglast, teilweise mit Oberlicht
120 Stück 1.10 × 1.50
100 Stück 2.24 × 2.65
50 Stück 2.44 × 2.52
70 Stück 3.03 × 2.18
3000 Stück **Bauschrauben** 18 bis 22 mm Durchmesser und 200 bis 700 mm lang.
H. Bösiger, Baumeister, Biel.

Ghielmetti's
Spezial-Basalt-Zementfussboden
eignet sich vorzugsweise für **Strassen, Trottoirs, Schlächtereilokale, Stallungen, Fabriken, Remisen, Bahnperrons, Spritzenhäuser etc.**
Vorzüge: Der Boden hat eine sehr geringe Abnutzung, wird nie glatt, stets rau bleibende Oberfläche, sehr geringe Abnutzung, frost- und wetterbeständig, leicht zu reinigen und zu desinfizieren, daher sehr hygienisch.
Im neuen Schlachthof Bern über 7000 m² ausgeführt.
Offerten und Musterplatten stehen kostenlos zur Verfügung. Es empfiehlt sich höflich
J. Ghielmetti, Baugeschäft, Bern
Telephon 996 Thunstrasse Nr. 83

J. Rüegger & C^{ie}
Maschinenfabrik
Basel
Telephon 5501
Telegr.-Adr.: „Aufzug“
Spezialität in:
Kranen, Aufzügen,
Kleinhebezeugen,
elektr. Flaschenzügen
20jährige Erfahrung
im Hebezeugbau

WOTAN



Halbwatt Lampen
 verbrauchen
 nur ca 1/2 Watt
 Idealste Lichtquelle für große Räume. pro Kerze
 Siemens-Schuckertwerke



DRAHTSEILE
 FÜR LUFTSEILBÄHNEN
 BREMSBERGE ETC.

**SCHWEIZERISCHE
 SEIL - INDUSTRIE**
 VORMALS
 C. OECHSLIN z. MANDELBAUM
SCHAFFHAUSEN

TELEPHON: 242 TELEGRAMME:
 CORDA



DRAHTSEIL - GERÜSTVERBINDER
 HANF-GERÜSTSTRICKE u. MAURERSCHNÜRE
 DRAHT u. HANFSEILE FÜR AUFZÜGE



Cl. 86 Giesserei Bern.

Gesellschaft der L. v. Roll'schen Eisenwerke

Giesserei Bern

in Bern

Konstruktionswerkstätten

liefert als Spezialität:

Standseilbahnen

für

Personenbeförderung (auch Gütertransport)

für Wasserballast

Motorbetrieb

insbesondere durch elektrischen Motor

83 Ausführungen

Weitere Spezialitäten der Firma:

Zahnstangen für Bergbahnen

Eisenbahnmaterial

Schleusen und Einrichtungen für Wehranlagen

Hebezeuge aller Art