

Objektyp: **Advertising**

Zeitschrift: **Schweizerische Bauzeitung**

Band (Jahr): **63/64 (1914)**

Heft 25

PDF erstellt am: **29.06.2024**

Nutzungsbedingungen

Die ETH-Bibliothek ist Anbieterin der digitalisierten Zeitschriften. Sie besitzt keine Urheberrechte an den Inhalten der Zeitschriften. Die Rechte liegen in der Regel bei den Herausgebern. Die auf der Plattform e-periodica veröffentlichten Dokumente stehen für nicht-kommerzielle Zwecke in Lehre und Forschung sowie für die private Nutzung frei zur Verfügung. Einzelne Dateien oder Ausdrucke aus diesem Angebot können zusammen mit diesen Nutzungsbedingungen und den korrekten Herkunftsbezeichnungen weitergegeben werden. Das Veröffentlichen von Bildern in Print- und Online-Publikationen ist nur mit vorheriger Genehmigung der Rechteinhaber erlaubt. Die systematische Speicherung von Teilen des elektronischen Angebots auf anderen Servern bedarf ebenfalls des schriftlichen Einverständnisses der Rechteinhaber.

Haftungsausschluss

Alle Angaben erfolgen ohne Gewähr für Vollständigkeit oder Richtigkeit. Es wird keine Haftung übernommen für Schäden durch die Verwendung von Informationen aus diesem Online-Angebot oder durch das Fehlen von Informationen. Dies gilt auch für Inhalte Dritter, die über dieses Angebot zugänglich sind.

Schweizerische Bauzeitung

Abonnementspreis:

Schweiz 25 Fr. jährlich
Ausland 30 Fr. jährlich

Für Vereinsmitglieder:

Schweiz 20 Fr. jährlich
Ausland 24 Fr. jährlich

sofern beim Herausgeber
abonniert wird

WOCHENSCHRIFT

FÜR BAU-, VERKEHRS- UND MASCHINENTECHNIK

GEGRÜNDET VON A. WALDNER, ING. HERAUSGEBER A. JEGHER, ING., ZÜRICH
Verlag des Herausgebers. — Kommissionsverlag: Rascher & Cie., Zürich und Leipzig

ORGAN

Insertionspreis:

4-gespalt. Pettzelle oder deren Raum 30 Cts.
Haupttitelseite: 50 Cts.
Alleinige Inseraten-Annahme: Rudolf Mosse, Annoncen-Expedition, Zürich, Basel und deren Filialen und Agenturen

DES SCHWEIZ. ING.- & ARCHITEKTEN-VEREINS & DER GESELLSCHAFT EHEM. STUDIERENDER DER EIDG. TECHN. HOCHSCHULE.

A.-G. „UNION“ in Biel, Fabrik in Mett
Erste schweiz. Fabrik für elektr. geschweisste Ketten. Pat. 27199

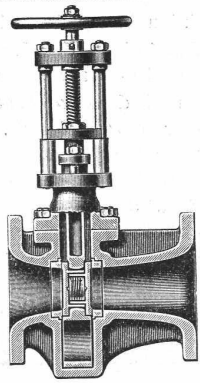
Ketten aller Art



für industrielle und landwirtschaftliche Zwecke.
Grösste Leistungsfähigkeit. Ketten von höchster Tragkraft.

NB. Handelsketten nur durch Eisenhandlungen zu beziehen.

Schäffer & Budenberg G. m. b. H.
Fil. Seebach, Post- u. Bahnstat. Oerlikon



Hochdruck-Dampfschieber

System Ferranti

Trotz Querschnittsverengung wird das Durchflussquantum nicht ungünstig beeinflusst. Die Konstruktion hat bedeutende Vorzüge.

Kittlose Glasbedachungen.
System Zimmermann



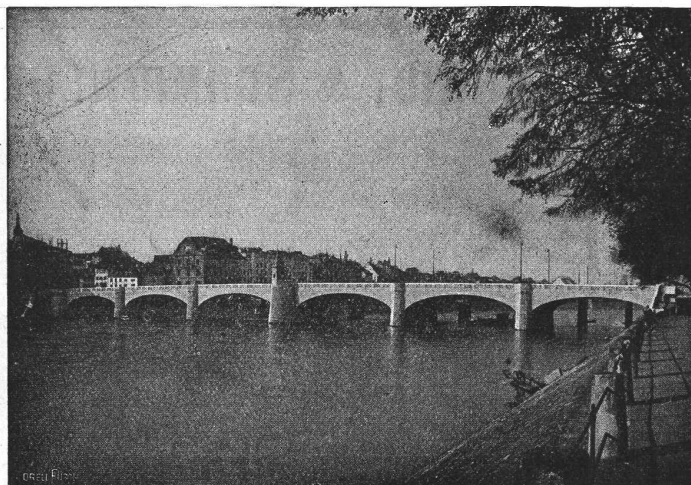
PAUL APPEL
Zürich, Limmatstrasse 55
Bern, Länggasse 26

Ad. Salis, Ing. Topograph. Aufnahmen, Projektierung von Strassen-, Bahn- und Wasserbauten, Kanalisationen, Bebauungspläne, Stat. Berechnungen, Exp. risen, techn. Uebersetzungen in italienischer Sprache.

Gemeindestr. 26
Zürich 7

A.G. Alb. Buss & Co., Basel

Gesellschaft für Eisenkonstruktionen, Wasser- und Eisenbahnbau



Mittlere Rheinbrücke in Basel, 200 m lang und 18 m breit (Verkleidung sämtlicher Flächen in Gotthardgrau).

EISENKONSTRUKTIONEN:

- BRÜCKEN und STEGE
- STAUWEHRANLAGEN
- HOCHBAUTEN aller Art
- BLECHARBEITEN, genietet und aut. geschweisst
- EISERNE FENSTER
- OBERLICHTER für kittlose Verglasung } nach eigenem System

TIEFBAU:

- WASSERKRAFTANLAGEN
- EISENBAHNBAU
- BRÜCKEN in BETON und STEIN
- PNEUMATISCHE FUNDIRUNGEN etc.

INGENIEURBUREAU:

- BAULEITUNGEN
- PROJEKTIERUNGEN
- EXPERTISEN etc.

Schweizerische Landesausstellung Bern 1914:
Grosser Ausstellungspreis
(Höchste Auszeichnung)

WERKSTÄTTEN IN DER SCHWEIZ, IN DEUTSCHLAND UND ITALIEN

NeubauTöchterpensionatTheresianum in Ingenbohl

Die **Zimmer- und Dachdeckerarbeiten**, Ziegellieferung und **Linoleumunterlagen** sind zu vergeben, die Submissionsbedingungen können kostenlos beim bauleitenden Architekten, Herrn **G. Doppler** in **Basel**, Müllheimerstrasse 75, bezogen werden, die Depotgebühr für die Unterlagen der Zimmerarbeiten beträgt Fr. 30.— und für die Dachdeckerarbeiten und Linoleumunterlagen Fr. 10.—. Eingabetermin **28. Dezember 1914.**

Bümpliz

Ausschreibung v. Strassenkorrektionsarbeiten

Die Gemeinde Bümpliz will die Korrektur der nachbezeichneten **zwei Strassenstücke durch Notstandsarbeiten durchführen lassen** und schreibt diese Arbeiten hiermit nochmals zur Konkurrenz aus. **Schriftliche Offerten sind der Gemeindschreiberei bis den 26. Dezember 1914, mittags 12 Uhr, einzureichen.** Eingabeformulare mit Massangaben etc. können bei Herrn Geometer **Schüpbach** in Bümpliz bezogen werden, wo die Pläne eingesehen werden können und weitere Auskunft erteilt wird.

Es betrifft folgende **zwei Strassenstücke:**

- Jurastrasse** von der Schmiede bis zur Centralstrasse, ca. 300 m,
- Laupenstrasse** vom Dorfe bis zur Bahnunterführung, ca. 700 m.

Ausschreibung v. Bauarbeiten für das Bezirksgebäude Zürich

Ueber nachfolgende Arbeiten wird ein öffentlicher Wettbewerb veranstaltet:

Gipserarbeiten inkl. Unterlagsböden für Linoleum, Hartputz-Arbeiten. **Wand- und Bodenplatten-Beläge.**

Schlosserarbeiten: Gitter, Abschlüsse und Geländer.

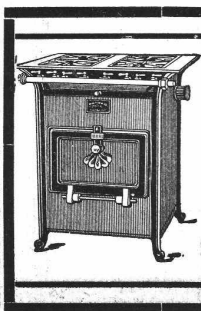
Glaserarbeiten.

Fensterbeschläge.

Uebernahmsbedingungen und Pläne liegen im Bureau der Unterzeichneten vom 17. Dezember an je vormittags von 9–12 Uhr auf, wo auch die Vorausmasse bezogen werden können und Auskunft erteilt wird. Angebote sind verschlossen mit der Aufschrift: Offerte für Arbeiten für das Bezirksgebäude versehen, einzureichen **bis Dienstag den 5. Januar 1915, abends 6 Uhr**, an den Vorstand des Bauwesens I (Stadthaus). Die Eröffnung der Angebote findet Donnerstag den 7. Januar 1915, vormittags, im Stadthaus, Saal Nr. 200, statt und zwar für die Gipserarbeiten um 1/2 9 Uhr, für die Wand- und Bodenbeläge und Schlosserarbeiten um 9 Uhr und für die Glaserarbeiten und Beschläge um 9 1/2 Uhr.

Zürich, den 14. Dezember 1914.

Die bauleitenden Architekten:
Pfleghard & Häfeli.



Die Solothurner Gaskoch- und Heizapparate

sind die bequemsten, solidesten, vollkommensten und **sparsamsten** aller bekannten Systeme. Kombinierbar mit einfachen und doppelten **Perfekt- und Sparbrennern**. Die neuen Patent-Sparbrenner „**Soletta W**“ sind nachweisbar die **sparsamsten** aller bis jetzt existierenden Brenner.

Vorrätig bei den Gaswerken und bessern Installationsgeschäften.

Sponagel & Co., Zürich

Baumaterialien

Spezialgeschäft für keramische
Boden- und Wandbeläge
Kunstglasurplatten : Wandbrunnen
Mutz-Keramik.

Generalvertreter erstklassiger Fabriken.
Kunstgerechte Ausführung der Versetzarbeiten durch eigene, geschulte Facharbeiter.

Kataloge und Preislisten zu Diensten.
Reichhaltige Muster-Ausstellung Sihlquai 139—143.

Kalkwerke Hergiswil

(Nidwalden)

Kalko gelöschter Weisskalk
in Säcken
Prima Stückkalk
in Fässern

Eugen Jeuch & Co.

Zürich, Löwenstrasse 69 — Basel, Hardstrasse 14

Generalvertreter für die Schweiz für

Salpeterfreie Fassaden-Verblendsteine

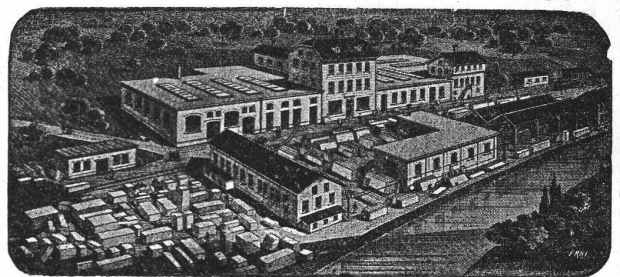
von Philipp Holzmann & Co., Frankfurt am Main

Saargemünder Tonplatten, stahlhart gebrannt

von A. Brach in Kleinblittersdorf

Muster und Preis-Courante zu Diensten

SCHMIDT & SCHMIDWEBER



MARMOR- UND GRANIT-WERKE

BUREAU UND
GRABSTEINLAGER
IN ZÜRICH
TELEPHON
No. 653

BAUARBEITEN
ZÜRICH

17 SEEFELDSTRASSE 17

HYDRAULISCHE
SÄGE-, SCHLEIF- u.
DREHWERKE
50 PS
IN DIETIKON

ALLEINVERTRETUNG FÜR DIE SCHWEIZ FÜR BODENPLATTEN VOM
SOLNHOFER AKTIEN-VEREIN IN MÜNCHEN UND SOLNHOFEN.

Submissions-Anzeiger.

Termin	Auskunftstelle	Ort	Gegenstand
20. Dezember	Fuchs, Bauführer	Oberschan (St. Gall.)	Strassenbauten, Oberschan-Vermärsch (3318 m) und Boval-Wiesen (1000 m). Verbauungsarbeiten für die Emmenkorrektur in Malters. Lieferung von 5000 bis 6000 m ³ Strassenschotter im Jahr 1915. Gips-, Schlosser- und Glaserarbeiten, Wand- und Bodenbeläge, Fensterbeschläge usw. für das neue Bezirksgebäude in Zürich.
24. "	Kantonsingenieur	Luzern	
28. "	Strasseninspektorat	Zürich	
5. Jan. 1915	Pileghard & Häfeli, Arch.	Zürich	

Jüngerer Bautechniker-Zeichner

mit prima Zeugnissen, mit Ausmass- und Abrechnung vertraut, **sucht per sofort oder später Stellung** bei Architekt od. Baugeschäft des In- oder Auslandes. Offerten erbeten unter Chiffre Z. M. 6762 an die Annonc.-Exped. **Rudolf Mosse, Zürich.**

PATENT-ANWÄLTE
E. BLUM & C^e DIPL. INGENIEURE
GEGRÜNDET 1878 · ZÜRICH · BAHNHOFSTR. 74

Für junge Baumeister!
Italienisch in 2 bis 3 Monaten
Sprachen-Institut Prof. Dr. Augustin, Lugano

Privatunterricht

wünscht angehender Architekt in Zürich in Konstruktionslehre, Statik etc. Offerten unter Chiffre Z. Z. 6800 an die Annonc.-Exped. **Rudolf Mosse, Zürich.**

A. Jucker Nachf. v. Jucker-Wegmann
Papierhandlung z. Hecht
Schiffände Nr. 22, Zürich
Grosses Lager
von Pauspapieren, Pausteinen und Zeichenpapieren, Rollen und Bogen, in nur vorzüglichen Qualitäten.
Holzementpapier, Dachpappen, Bodentelag- u. Teppichunterlag- Papiere




OFENFABRIK SURSEE
GASHERDE IN ALLEN GRÖSSEN
Nachweisbar sparsamste & leistungsfähigste aller Systeme

Neu! Neu! Neu!
Baulampe
mit Sturmbrenner
ca. 300 Kerzen, Pat. D. R. P.
Bernhard Margreth, Locarno, Zürich, Rheinfelden.

Erfindungs-Patente
Marken-Muster- & Modell-Schutz im In- u. Ausland
H. KIRCHHOFER vormals Bourry-Séquin & Co. ZÜRICH
1880 Gegründet

KOCHHERDFABRIK "ZAEHRINGIA" Freiburg - Schweiz
Grösste Special-Fabrik der Schweiz



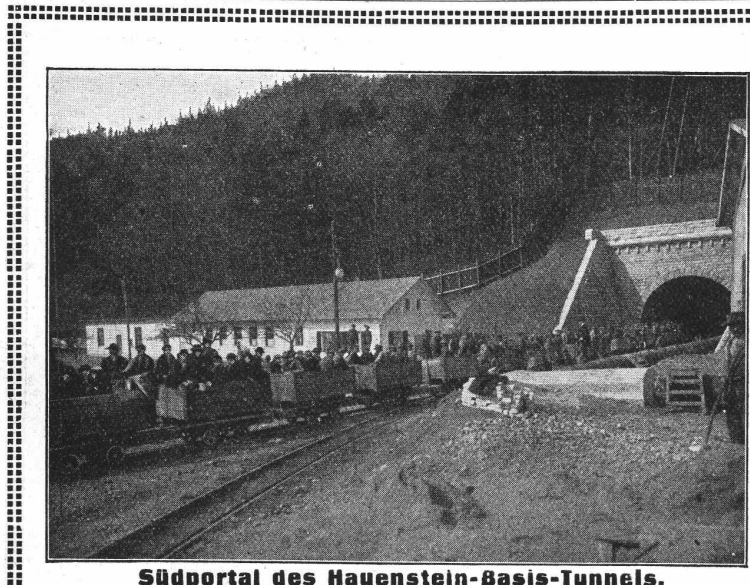
moderner **Küchen-Einrichtungen**
für **Hôtels, Restaurants, Anstalten, Private, etc.**
Kostenvoranschläge u. Ingenieurbesuch gratis.



Heinrich Brändli, Horgen
Asphalt-, Dachpappen- und Holzzementfabrik
Telephon Nr. 38 liefert Telephon Nr. 38

Asphalt-Isolierplatten

für wasserdichte Eindeckungen bei: **Eisenbahnen, Strassen, Hoch- und Tiefbauarbeiten**, in nur prima Qualität, je nach Angabe der Verwendungsarten. Referenzen zu Diensten. — Fachmännische Ratschläge.
Telegramme: **Heinrich Brändli, Horgen.**



Südportal des Hauenstein-Basis-Tunnels.

Julius Berger
Tiefbau-Aktiengesellschaft
Berlin W 50 (Wilmersdorf)
Rankestraße 17
Fernsprech-Anschluß: Pfalzburg 4227 u. 4228

Zweig-Niederlassungen in Olten (Schweiz), Hamburg u. Bromberg

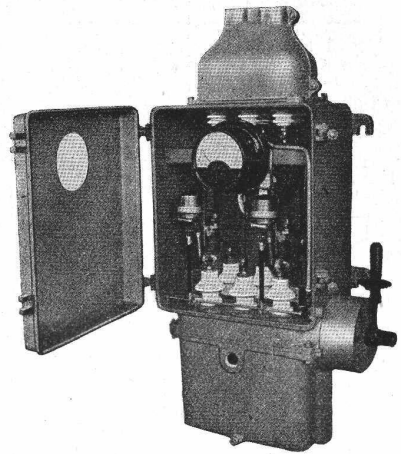
Unternehmung für Eisenbahnbauten, Straßenbauten und Wasserbauten aller Art, insbesondere Ausführungen umfangreicher Erd- und Felsen-Arbeiten, Naß- und Trockenbaggerungen und Tunnelbauten

Fabrik elektrischer Apparate
Sprocher & Schuh A-G
Aarau

Motorschaltkästen

Bis 6000 Volt, bis 350 Amp.

Grosser Ausstellungspreis, Bern 1914



Der Gesamtauflage der heutigen Nummer liegt ein Prospekt der Firma **Gebrüder Sulzer A.-G., Winterthur**, betreffend **Universal Magazingestelle zur Lagerung von Vorräten und Fabrikaten aller Art** bei, worauf wir unsere geschätzten Leser noch besonders aufmerksam machen möchten.

Rudolf Mosse, Zürich
 alleinige Inseraten-Annahme für die
Schweizerische Bauzeitung.

STEHLE & GUTKNECHT, BASEL

BASLER ZENTRALHEIZUNGS-FABRIK

EMPFIEHLT SICH ZUR ERSTELLUNG ALLER SYSTEME VON

ZENTRALHEIZUNGEN



GESELLSCHAFT DER LUDW. VON ROLL'SCHEN EISENWERKE
 : FILIALE : EISENWERK CLUS KT. SOLOTHURN :



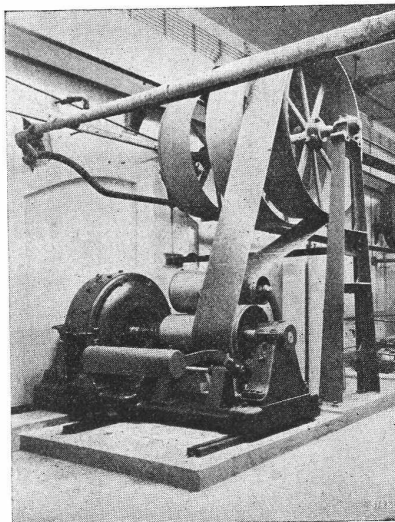
Ausführungsrecht für die Schweiz
 der

PATENT- LENIX- GETRIEBE

Sparen Vorgelege, Kraft, Riemen
 und Platz.

Lenixrollen auf Kugellagern.

Man verlange Prospekt.



Papiermaschinen-Antrieb mit variabler
 Tourenzahl mit „Stufen-Lenix“
 Kraftübertragung 120 PS.

Direkter Antrieb bei grössten
 Uebersetzungs-Verhältnissen und
 kleinsten Achsendistanzen.

Innert 4 Jahren über 1200 Lenix-
 apparate geliefert für Ueber-
 tragungen bis 500 PS und Ueber-
 setzungs-Verhältnisse bis 1 : 25

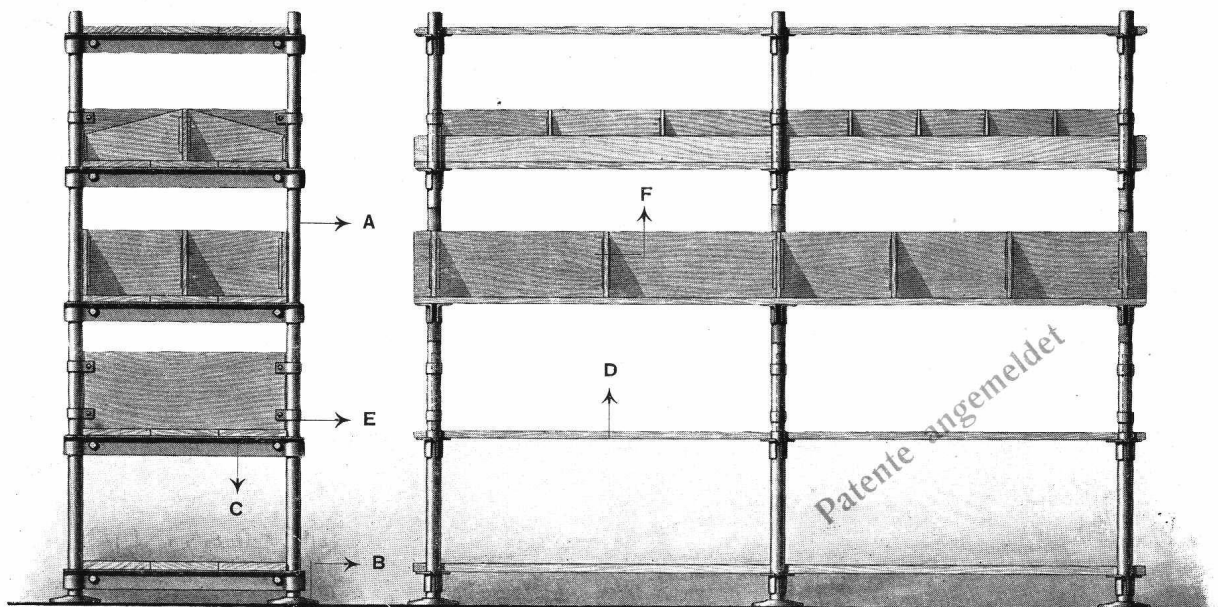
Komplette Transmissionsanlagen
 für alle Industriezweige in moderner
 Ausführung mit Ringschmierlagern oder
 Kugellagern.

Bennkupplungen.

GEBRÜDER
SULZER
AKTIENGESELLSCHAFT

Universal Magazingestelle

zur Lagerung von Vorräten und Fabrikaten aller Art.



Die Gestelle bestehen aus Gasrohrsäulen A mit gusseisernen Fussplatten B. An den Säulen werden verschiebbare Winkeleisentraversen C festgeklemmt. Die Traversen sind auf der oberen Seite gelocht zum Anschrauben des Bretterbelages D. Zur Befestigung von Seiten- und Fachwänden dienen spezielle Rohrschellen E und Führungsleisten F.

Vorteile:

Billige Anschaffungskosten; einfache Montage; allgemeine Verwendung, Uebersichtlichkeit, leichte Umänderungen und Erweiterungen ohne Materialverlust; grosse Haltbarkeit.

Man verlange ausführliche Preislisten.

WINTERTHUR

GEBRÜDER SULZER

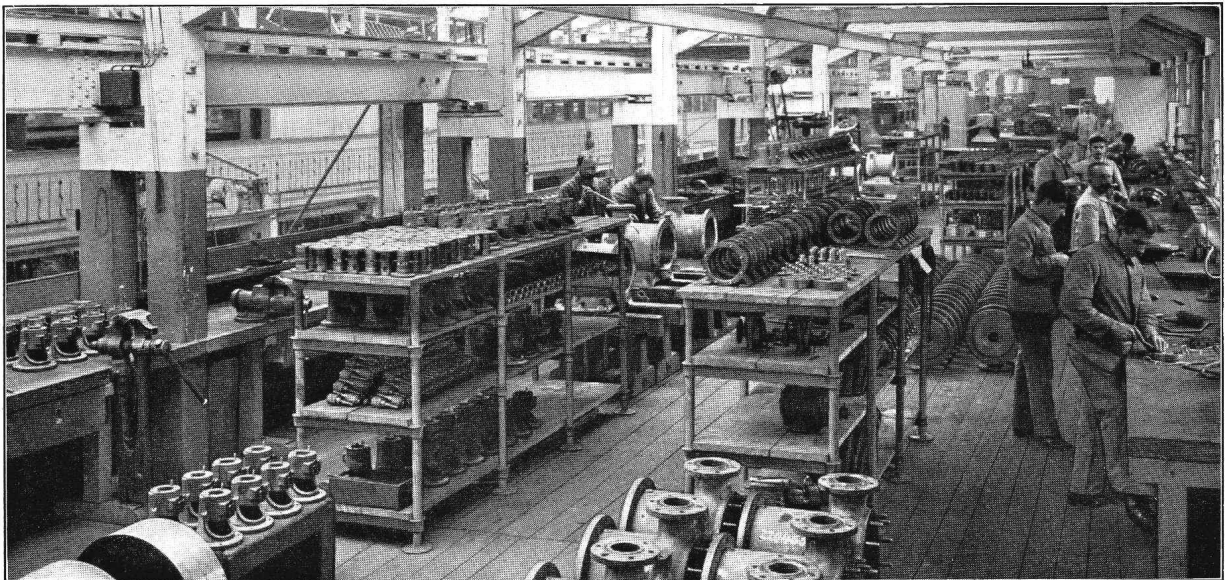
AKTIENGESELLSCHAFT



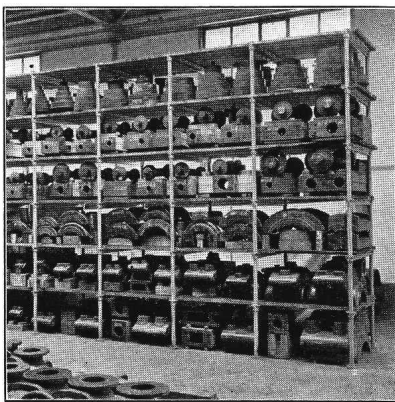
Kurzwarengestelle



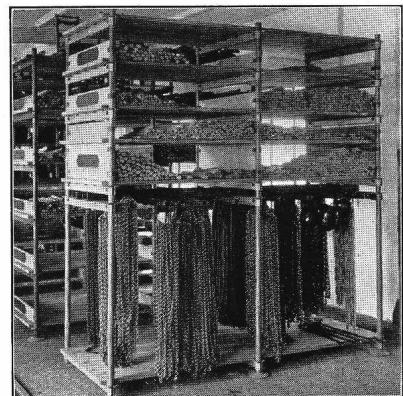
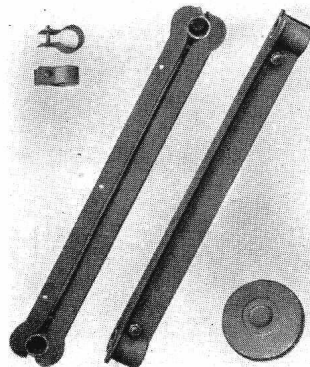
Gusswarengestelle



Gestelle als Ablegetische einer Werkstätte



Modellgestelle



Kettengestell etc.

W I N T E R T H U R