

Objektyp: **Advertising**

Zeitschrift: **Schweizerische Bauzeitung**

Band (Jahr): **63/64 (1914)**

Heft 6

PDF erstellt am: **13.09.2024**

Nutzungsbedingungen

Die ETH-Bibliothek ist Anbieterin der digitalisierten Zeitschriften. Sie besitzt keine Urheberrechte an den Inhalten der Zeitschriften. Die Rechte liegen in der Regel bei den Herausgebern. Die auf der Plattform e-periodica veröffentlichten Dokumente stehen für nicht-kommerzielle Zwecke in Lehre und Forschung sowie für die private Nutzung frei zur Verfügung. Einzelne Dateien oder Ausdrucke aus diesem Angebot können zusammen mit diesen Nutzungsbedingungen und den korrekten Herkunftsbezeichnungen weitergegeben werden. Das Veröffentlichen von Bildern in Print- und Online-Publikationen ist nur mit vorheriger Genehmigung der Rechteinhaber erlaubt. Die systematische Speicherung von Teilen des elektronischen Angebots auf anderen Servern bedarf ebenfalls des schriftlichen Einverständnisses der Rechteinhaber.

Haftungsausschluss

Alle Angaben erfolgen ohne Gewähr für Vollständigkeit oder Richtigkeit. Es wird keine Haftung übernommen für Schäden durch die Verwendung von Informationen aus diesem Online-Angebot oder durch das Fehlen von Informationen. Dies gilt auch für Inhalte Dritter, die über dieses Angebot zugänglich sind.

F. GAUGER & CO. ZÜRICH

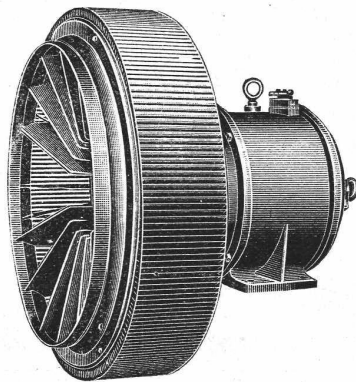
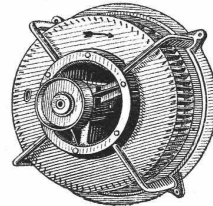


ROLLADEN aus STAHLBLECH
EISENCONSTRUKTIONEN
SCHAUFENSTERANLAGEN
WELLBLECHBAUTEN
SCHEERENGITTER
ARCHIVANLAGEN PAT. SYST.



G. Meidinger & Co., Basel

Spezialfabrik für Elektromotoren und elektr. Antriebe
:: Ventilatoren und Entstaubungs-Anlagen ::



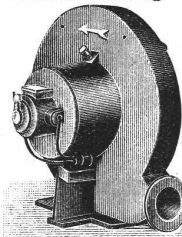
Zentrifugal-Ventilatoren

mit garantiertem, äusserst geringem Kraftverbrauch,
geräuschlos laufend.

Lüftungs-, Entnebelungs-, Entstaubungs-
Trocknungs- und Spähne-
Transport-Anlagen.

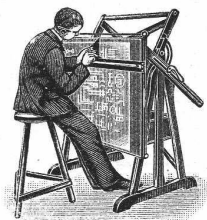
Keimfrei filtrierende Luftfilter.
Hochdruck-Ventilatoren für
Schmeldefeuer, Cupolöfen,
Schmelzöfen, Orgelgebläse.

Eigene Patente.
Prima Referenzen.



PATENT-ANWÄLTE

E. BLUM & C. DIPL.-INGENIEURE
GEGRÜNDET 1878 · ZÜRICH · BAHNHOFSTR. 74



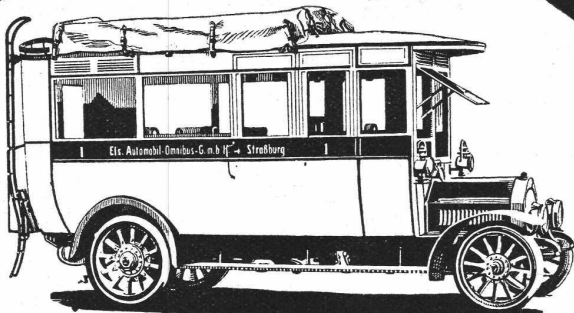
Verstellbare

Zeichen- Tische

in 12 div. Konstruktionen.

Carl Ebner jr.
Schaffhausen

SAURER AUTOMOBIL-TASTWAGEN



46
ERSTE
PREISE

46
= ERSTE
= PREISE

ADOLPH
LINDAU-ARBON



SAURER
SURESNES (PARIS)

Neu! Neu! Neu!

Baulampe

mit Sturmbrenner
ca. 300 Kerzen, Pat. D. R. P.
Bernhard Margreth,
Locarno, Zürich, Rheinfelden.

Arbeiten Ihre Kondensstöpfe richtig?

Eckardt's Kontrollapparat
stellt es fest.

D.R.P.
Wer versucht
spart Dampf
spart Geld



Billig
Einfach
Dauerhaft
D.R.P.

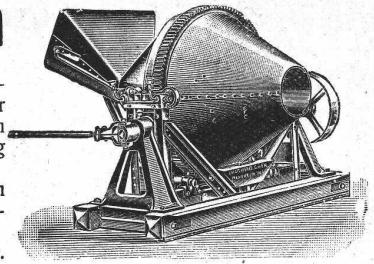
J.C. Eckardt, Stuttgart-Cannstatt

Vertreter für die Schweiz:
Carl Weller & Cie., Zürich 7, Kasinostrasse 3.

Fritz Marti, Akt.-Ges., Bern

Verkauf
und
Vermietung

Bau-Maschinen Betonmischer, System „Smith“ —
Komplette Steinbrech-Anlagen für
Kies- und Sandbereitung — Bagger-Maschinen — Bauwinden
für Dampf- und elektrischen Betrieb — Lokomobile, vorrätig
von 6—50 HP.
Rollbahn-Material Geleise — Wagen — Weichen
für Dampf- und elektrischen Betrieb — Drehscheiben — Räder —
Radsätze und Lager in allen wünschbaren Typen.
Bau-Lokomotiven vorrätig in 600, 750 und 1000 mm Spur.



Moderner Fabrikbau.

Neueste Dach- u. Oberlicht-Konstruktionen
für industrielle Anlagen.

Weberei, ausgeführt in Frankreich. ⊕ Patent Nr. 23428 mit
Neuerungen.



1. Empfohlen als rationellstes System für Spinnereien, Webereien, Färbereien, Bleichereien, Maschinenfabriken, Montierhallen, Werkstätten, Elektrische Zentralen, Giessereien, Gießhallen. Mehr als dreissigjährige Erfahrungen im Bau industrieller Anlagen. Ueber 400 000 m² ausgeführt.

Reform-Holzzement-Dächer
mit Eternitplatten-Belag, ohne
Kiesbeschüttung.

System Knobel, ⊕ Patent Nr. 48935.

2. Bedeutende Verminderung des Gewichtes und dadurch Ersparnis an der Dachkonstruktion. Vorzügliche Isolierung. Bequeme Begehung der Dachfläche. Schutz gegen Beschädigung der Dachhaut.

Anfertigung von Bau- und Konzessionsplänen nebst stat. Berechnungen für industrielle Anlagen jeder Art, auch im Auftrag der HH. Ing., Arch. u. Bauunternehmer u. ev. Ausführung einzelner Teile der Bauten, spez. der Dach- u. Oberlicht-Konstruktionen.

Ausfertigung der Entwürfe:

H. Knobel vormals in Firma **Séquin & Knobel Zürich 6**
Ingenieurbureau für modernen Fabrikbau. Architekturbureau.

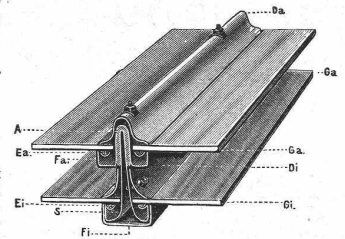
Kittlose Oberlichter

für Laternen-Oberlichter, Sheddächer
und Wohnhäuser

mit Einglasung a. elastischer
Unterlage.

- a) Sprossen für einfache Verglasung, ⊕ Patent Nr. 43278,
- b) verbesserte Duplexsprosse mit doppelter Verglasung, System Knobel, ⊕ Patent Nr. 51597, gleichmässige sichere Scheibenauflage. Dichter Abschluss gegen Regen, Schnee, Russ und Staub. Leichtes Reinigen. Gute Isolierung und Ersparnis an Heizmaterial.

b) Duplexsprosse.



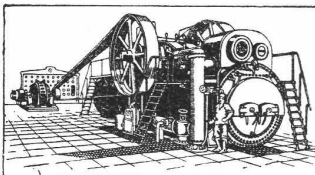
Vertretung und Ausführung:

Koch & C^{le} vormals **E. Baumberger & Koch Basel**
Unternehmung f. Dachkonstruktionen u. Bodenbelagsarbeiten.

R. WOLF Magdeburg - Buckau.

Vertreter: **W. Thiele, Zürich.**

Brüssel, Buenos-Aires 1910, Roubaix, Turin
Dresden 1911: 8 Grosse Preise.



Heissdampf-Lokomobilen

Original-Bauart Wolf . . . 10—800 PS.

Vorteilhafteste Kraftquelle für alle Betriebszweige.

Gesamterzeugung ca. 1000,000 PS



**Art. Institut
Orell Füssli
Zürich**

Entwürfe · Inseratliches
Autotypen · Galvanos
Dreifarbendruck

Spezialitäten für die elektrische Industrie:

Voltalack, schwarz, lufttrocknend. Gut isolierend, unempfindlich gegen Feuchtigkeit, trocknet
in 2—3 Stunden ohne Ofenhitze. Besonders für Reparaturen geeignet. :: :: ::
Elastic Voltalack, ofentrocknend. Hohe Isolierfähigkeit, hält heisses Mineralöl aus.
Zum Imprägnieren von Spulen, Tüchern usw. :: :: ::
Gelbe Isolierlacke, luft- und ofentrocknend. :: :: ::

Standard Lack- & Farbenwerke, Altstetten-Zürich

Gesellschaft der L. von Roll'schen Eisenwerke

Giesserei Bern in Bern**Konstruktionswerkstätten**

liefert als Spezialität:

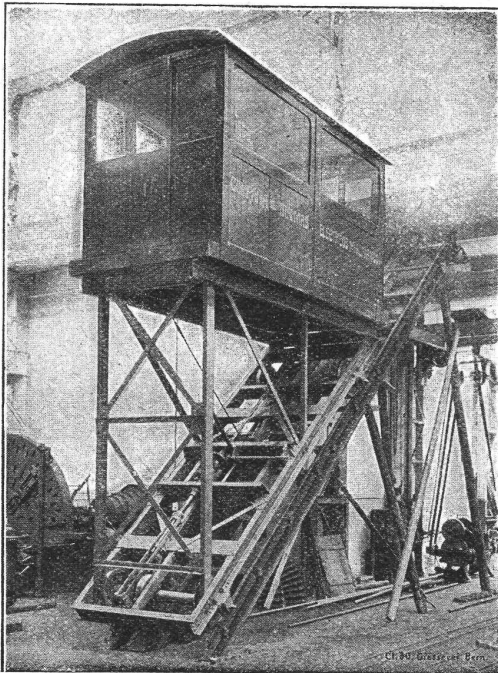
Standseilbahnen

für

Personenbeförderung (auch Gütertransport)

für Wasserballast, Motorbetrieb

insbesondere durch elektrischen Motor

79 Ausführungen**Weitere Spezialitäten der Firma:**Zahnstangen für Bergbahnen, Eisenbahnmaterial, Schleusen
und Einrichtungen für Wehranlage, Hebezeuge aller Art.**Heinrich Rieche, Maschinenfabrik, Cassel****Krane****jeder Art.**

Ueber

400 Turmdrehkrane

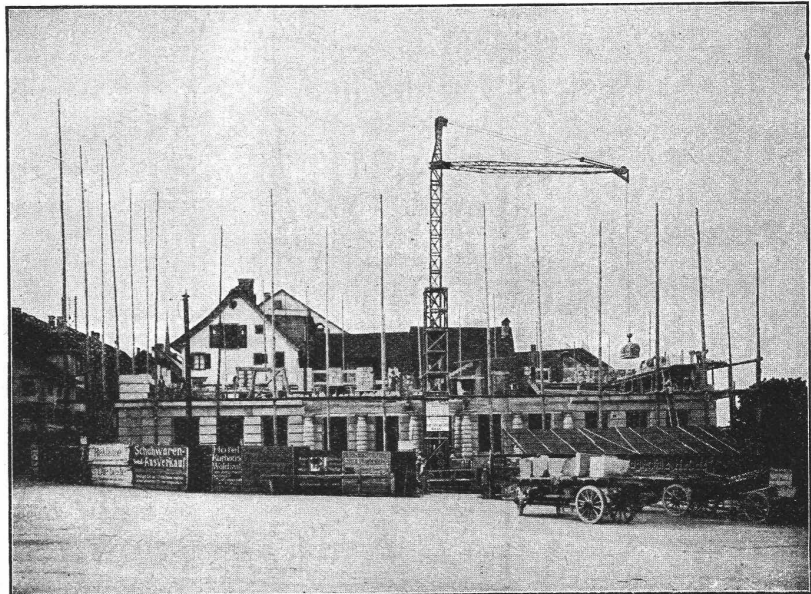
sind in den letzten Jahren für

Steinversetzarbeiten

und

Materialförderung

zur Aufstellung gekommen.



1 fahrbarer Turmdrehkran mit einem Motor ohne Wendegetriebe für Heben und Fahren. 2 Hubgeschwindigkeiten. 1,25–3 t Tragkraft. 10,7–5 m Ausladung. 17,5–26,5 m Hakenhöhe. Veränderliche Ausladung. Kran für kant. Verwaltungsgebäude, Zug.

Schweizerische Referenzen zu Diensten.

Siemens-Schuckert-Werke

Zweibureau Zürich

Ausführung stationärer und transportabler

Staubsauganlagen

und Abfüllvorrichtungen.

D. R. P. und Patent. Detaillierte Offerten kostenlos.

**WILH.
BAUMANN
HORGEN****Rolladen. Rolljalousien.
Jalousieladen. Rollschutzwände**Gegründet
1860**SCHOOP & Co****ZÜRICH****TAPEZIERER-
ARTIKEL**
EN GROS

Messing - Vorhanggarnituren

Fensterdekorationen :-:

Möbelstoffe — Tischdecken

Plüsch-
Haargarn-**Teppiche**
Cocos-Treppenstangen Teppich-
schienen, Stuhlfilzunterlagen**Baur & Cie. A.-G.**

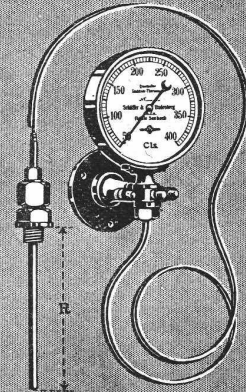
Baugeschäft, Zürich 8

Seefeldstrasse 162

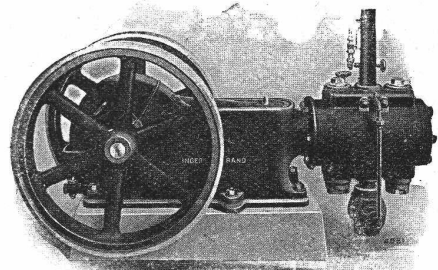
Maurer-, Eisenbeton- und Steinmetzarbeiten

**Lichtpaus- und Plandruckanstalt
C. Michaud, Zürich, Weinbergstr. 92**Plandruckverfahren der Gebr. Dorel, Paris
Heliographie Lichtpauspapiere

Billige Preise. Saubere und exakte Ausführung

**Wärmemesser mit
Kompensationsrohr****SCHÄFFER & BUDENBERG**G. m. b. H.
FILIALE SEEBACH
Maschinen- und Dampfzesselarmaturen.**Pneumat. Werkzeuge**

für

Konstruktionswerkstätten, Schmieden, Giessereien
zum Niefen, Bohren, Meisseln, Stemmen, Putzen etc.**Mechanische Bohrung und
Tief-Sondierungen****Luftkompressoren****Ingersoll Rand Co.**

33 Rue Réaumur, Paris

Generalvertreter für die deutsche Schweiz:
H. v. Arx & Co., Ingenieurbureau, Zürich, Seidengasse 16.Für die französische Schweiz:
Pettipierre, Hls & Co., Neuchâtel.

Silicium - Carbid

(auch Carborundum genannt)

zur Herstellung von Zementböden, Zementstufen, hydraulisch gepressten Bodenplatten etc., welche sich nicht abnutzen und durch den Verkehr nicht glatt werden; ebenso für Zementarbeiten jeglicher Art, wie z. B. Wasser-Druckanlagen aus Beton etc., **liefert billigst**
Elektrizitätswerk Lonza A.-G., Basel.

A.-G. „UNION“ in Biel, Fabrik in Mett
 Erste schweiz. Fabrik für elektr. geschweisste Ketten. Pat. 27199

Ketten aller Art



für industrielle und landwirtschaftliche Zwecke.
 Grösste Leistungsfähigkeit. Ketten von höchster Tragkraft.

NB. Handelsketten nur durch Eisenhandlungen zu beziehen.

A. Jucker Nachf. v.
Jucker-Wegmann

Papierhandlung z. Hecht
 Schifflande Nr. 22, Zürich

Grosses Lager

von Pauspapieren, Paussteinen
 und Zeichnungspapieren, Rollen
 und Bogen, in nur vorzüglichen
 Qualitäten.

Holzzementpapier, Dach-
 pappen, Bodentelag- u.
 Teppichunterlag - Papiere

Patent- Ausbeutung

Der Inhaber der schweiz. Patente
 Nr. 59549 „Verfahren zur Heizung
 von Eisenbahnzügen“ u. Nr. 60675
 „Dampfheizung f. Eisenbahnwagen“
 wünscht die Patente in Lizenz zu
 geben oder anderweitige Verein-
 barungen für die Fabrikation in
 der Schweiz einzugehen.

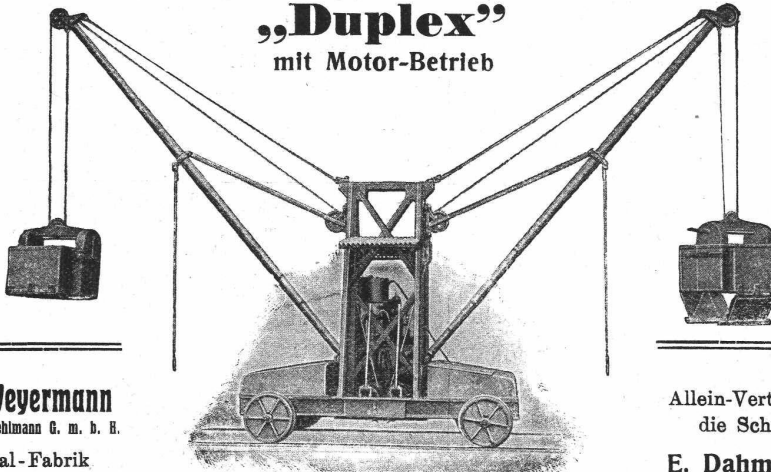
Anfragen unter **F. 4012** beför-
 dert die Annoncen-Expedition

Rudolf Mosse, Zürich,
 Limmatquai 34.

Original-Doppel-Schwenkkran

„Duplex“

mit Motor-Betrieb



Paul Weyermann

vorm. Karl Oehlmann G. m. b. H.

Spezial-Fabrik
 für Hebezeuge

Rixdorf - Berlin

Leistungsfähigkeit bis 260 cbm Bodenaushub pro Tag
 Tragfähigkeit 650—1500 kg. Antrieb mittelst **erst-**
klassigem Benzinmotor mit Patent-Spritzver-
gasung — keine Oberflächenvergasung. —
 Benzinverbrauch 9—10 kg per Tag. **Kürzeste Liefer-**
zeit (1—3 Wochen).

Bisher über 60 Stück geliefert.

Allein-Vertrieb für
 die Schweiz:

E. Dahm, Vertreter
Güttingen
 (Thurgau)

Patentanwalt
 Dipl.-Ing. **Hch. Riese**
Zürich
 Limmatquai 34.
 Rudolph Mosse-Haus.

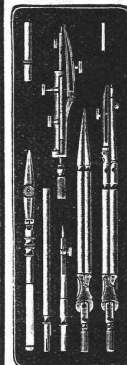
Präzisions- Reisszeuge

Clemens Riefler
 Nesselwang u. München
 (Bayern).

Gegründet 1841.
 Paris 1900 Grand Prix.
 Brüssel 1910
 Zwei Grand Prix.

Illustr. Preislisten gratis
 Die Zirkel der echten
 Rieflerreisszeuge
 sind am Kopf mit
 dem Namen RIEFLER
 gestempelt.

In ZÜRICH IV bei
 RICH. CORADI.



Gelatine-Telsit

Sicherheits - Sprengstoff.

Im Gebrauch bei folgenden Tunnel-Unternehmungen:
 Jungfrau-Bahn, Münster-Grenchen, Lötschberg usw.

Spezial-Sprenggelatine

Neues, handhabungssicheres Dynamit.

Alleinige
 Fabrikanten

Dynamit Nobel A.-G. Zürich

Mythen-Strasse 21
 Fabrik in Isleten (Uri)

Sofort **zu verkaufen**

die gesamte maschinelle Einrichtung und die Schreinerei-Werkzeuge der Fabrik der ehemaligen Möbel- und Dekoration-A.-G. in Altstetten. Interessenten belieben sich zu wenden an die „Fides“, Treuhandvereinigung, Bahnhofstrasse 69, Zürich.

Rangier-Dampf-Drehkran

ca. 5 tons Tragkraft, normalspurig, rangiert 5 S. B. B.-Waggons à 15 tons, sofort billig

zu verkaufen.

Anfragen sub Chiffre Z. W. 847 an die Annoncen-Expedition
Rudolf Mosse, Zürich, Limmatquai 34.

Panzer-Türen

in garantiert einbruch- u. schmelzsicherer Ausführung, neuesten Systems, erstellt

WIEDEMAR, BERN

Spezialfabrik für Kassen- und Tresorbau

Bureau und Lager: **Aarberggasse 42.**

Gegründet 1862.

J. Rukstuhl, Basel

erstellt auf Grundlage vieljähriger Erfahrung

Centralheizungen

aller Systeme

Warmwasser — Niederdruckdampf etc

Une Société Electrique cherche pour la direction du Bureau Technique et des ateliers

un Chef de Bureau

actif, énergique et consciencieux. Le postulant devra avoir une solide instruction technique, de la pratique de bureau et d'atelier et l'habitude de diriger le personnel. Connaissance des langues française et allemande exigée. — Adresser les offres, avec curriculum vitae, copies de certificats et indication des prétentions sous chiffre Z. C. 778 à l'agence de publicité Rudolf Mosse, Zurich, Limmatquai 34.

Fachwerkträger

dienlich für Brücken, Kranenträger
Unterzüge etc. **zu verkaufen.**

- 10 Trägerpaare von 16.80—30.70 m Stützweite und 1.80—2.30 m Konstruktions-Höhe,
- 2 kontin. Träger zu 3 Oeffnungen von total 64 m Länge und 3.12 m Konstruktions-Höhe,
- 2 kontin. Träger zu 4 Oeffnungen von total 92 m Länge und 3.12 m Konstruktions-Höhe.

Für weitere Auskunft wollen sich Interessenten melden bei
A.-G. Conrad Zschokke, Tiefbau-Unternehmung in Aarau.

Teilhaber

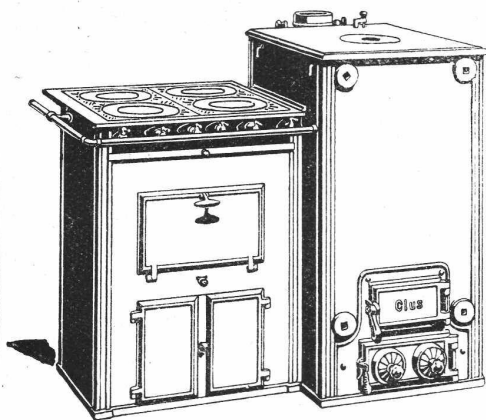
Tüchtiger Diplom-Ingenieur, mit 7 Jahren Bau- und Bureauapraxis in Eisenbahn-, Brücken- und Eisenbetonbau sucht sich, ev. vorerst als Angestellter, mit 20—60,000 Fr. an einem techn. Unternehmen aktiv zu beteiligen. Nur seriöse Firmen mit nachweisbar guter Rendite werden berücksichtigt. Offerten unter Chiffre Z. A. 901 an
Rudolf Mosse, Zürich, Limmatquai 34.

Der heutigen Gesamtauflage liegt ein Prospekt betr. „Hydro“ von der Firma Hydro-Apparate-Bauanstalt (J. von Geldern & Cie.) Düsseldorf bei, worauf wir unsere werten Leser noch besonders aufmerksam machen.



GESELLSCHAFT DER LUDW. VON ROLL'SCHEN EISENWERKE

FILIALE: **EISENWERK CLUS** KT. SOLOTHURN



Man verlange Broschüre Nr. 113 über
Cluser Centralheizungsartikel.

CLUSER HEIZKESSEL

für Warmwasser- und Niederdruck-Dampfheizung,
sowie für gewerbliche Anlagen.

Bewährtes System.

Einfache Bauart und Aufstellung.

Bequeme Reinigung während dem Betriebe.

Ueber 4700 Cluserkessel im Betriebe.

Radiatoren, 50 verschiedene Modelle.

Rippenröhren und Rippenheizkörper, Wärmeplatten, Ventile,
Formstücke, gusseiserne und schmiedeiserne Flanschen.

Zu beziehen durch die Installationsfirmen.

Bei Bestellungen wolle man sich auf die „Schweizerische Bauzeitung“ beziehen.

Rhätische Bahn.

Stelle - Ausschreibung.

Stelle: Depotchef in Samaden.

Erfordernisse: Gesundheit, guter Leumund, Absolvierung eines Technikums, Praxis in einer Eisenbahn-Werkstätte, Fahrpraxis beim Dampftrieb, Kenntnisse des elektrischen Betriebes, Fähigkeiten, ein Depot selbstständig zu leiten und des darin vorkommenden Arbeiten auszuführen.

Gehalt: Fr. 3300 bis 5100 nebst den reglementarischen Zulagen.

Antritt: so bald wie möglich.

Anmeldefrist: 25. Februar 1914.

Anmeldungen samt den erforderlichen Ausweisen über Bildungsgang, Praxis, Militärdienst und Leumund sind an die unterzeichnete Direktion zu leiten.

Chur, den 4. Februar 1914.

Die Direktion.

Fast neue, sehr gut erhaltene 96pferdige Dampfmaschine

(Halblokomobil), für Sägerei-Zwecke, mit Transmissionen, äusserst preiswürdig zu verkaufen. Gefl. Anfragen unt. Chiff. Z. M. 687 an die Annoncen-Expedition Rud. Mosse, Zürich, Limmatquai 34.

Zu kaufen gesucht:

Die Nummern der Schweiz. Bauzeitung vom 28. Oktober 1905 bis 9. März 1907, ev. die Bände 46, 47, 48, 49. Gefl. Offerten mit Preisangabe sub Z. V. 996 an die Annoncen-Expedition

Rudolf Mosse, Zürich, Limmatquai 34.

KOCHHERDFABRIK
"ZAEHRINGIA"
Freiburg - Schweiz

Grösste Special-Fabrik
der Schweiz



moderner
Küchen-Einrichtungen

für Hotels, Restaurants,
Anstalten, Private, etc.

Kostenvoranschläge u.
Ingenieurbesuch gratis.

Per sofort oder später ist eine
grosse Liegenschaft mit 35 HP
konstanter

Wasserkraft

zu verkaufen. Es sind 4 Wohnungen, Bureau, gr. Werkstätten, Stallungen etc. vorhanden. Das Werk liegt in der Nähe des Bahnhofes (Knotenp.), Zentral-Schweiz und eignet sich für jeden Zweck. Umstände halber nur Fr. 69 000; Anzahlung nach Uebereinkunft. Gefl. Anfragen unter Z. Y. 959 an die Annoncen-Expedition

Rudolf Mosse, Zürich,
Limmatquai 34.

„Hütte“
Handbuch für Ingenieure
3 Bände (Leder), zu verkaufen. Adr.: Delacoste, Sitten.

Die Inhaber des schweizerischen Patentes J. & C. Reuse, Nr. 43120 vom 16. März 1908 auf: „Federndes Rad“ wünschen mit schweiz. Fabrikanten, bezw. Interessenten in Verbindung zu treten und sind gerne bereit, Lizenzen zu erteilen oder das Patent zu verkaufen.

Gefl. Offerten oder Vorschläge werden durch Herrn E. Imer-Schneider, Ingénieur-Conseil, 8. Bd. James Fazy in Genf, bereitwilligst weiterbefördert.

Erfindungs-Patente
Marken-Muster-
& Modell-Schutz im In- u. Ausland
H. KIRCHHOFER vormals
Bourry-Séquin & Co., ZÜRICH
1880.
Gegründet.

Mannesmann-Röhren

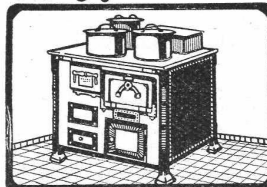
Muffenröhren, 90, 100, 120, 150 und 175 mm Lichtweite, 5000 m, sehr gut erhalten, wie neu. Mannesmann-Flanschenröhren, 90, 120, 150 und 175 mm 2000 m.

Blechröhren

gebrauchte, starke, sehr gut erhalten, in 300-600 mm Lichtweite, zirka 2000 m. Diverse Formstücke, Bogen, Tee etc. zu obigen Röhren. Alles billigst. Lager in Muri und Frutigen.

L. Wild, Muri (Aargau)
Hydranten, Schieber
Turbinen.

OFENFABRIK
SURSEE
Grösste Ofenfabrik der Schweiz



KÖCHHERDE
für
Private
Restaurants/Hotels
Preislisten Gratis



„Sika“

ist das beste Wasser u. Feuchtigkeits-Schutzmittel, widersteht über 60 m Wasserdruck. Man verlange Referenzen, Prospekte und Besuch.

Ausführung mit Garantie.
Wasserdurchlässige Böden u. Wände werden mit schnellziehender „Sika“ verputzt.

Kaspar Winkler & Co.,
Zürich 5,
Neugasse 99 — Telefon 7462
Telegramme: „Sika“

Patent-Anwalt
J. AUMUND, Jng. ZÜRICH.
Telephon 2967 Rennweg 48
Etabl. 1895

Patent-Ausbeutung.

Der Inhaber des schweiz. Patentes Nr. 51691 vom 29. Januar 1910 auf: „Leitapparat für ein oder mehrstufige Schleuderpumpen“, wünscht das Patent zu verkaufen, in Lizenz zu geben oder anderweitige Vereinbarungen für die Fabrikation einzugehen.

Anfragen befördert H. Kirchofer, vormals Bourry-Séquin & Co., Ingenieur- und Patentanwalts-Bureau in Zürich 1, Löwenstr. 51.

Patent-Ausbeutung

Der Inhaber d. schweiz. Patentes Nr. 54701 vom 4. Febr. 1911 auf: „Aufschlagzünder für Gewehrgranaten, Handgranaten etc., welche sich während des Fluges nicht drehen“, wünscht das Patent zu verkaufen, in Lizenz zu geben oder anderweitige Vereinbarungen für die Fabrikation in der Schweiz einzugehen.

Anfragen befördert H. Kirchofer, vormals Bourry-Séquin & Co., Ingenieur- u. Patentanwalts-Bureau in Zürich 1, Löwenstr. 51.



Institut Minerva
Zürich

Rasche und gründl
Vorbereitung auf die
Maturität

Alle Sorten Jagd- und Luxuswaffen

kauft man am besten, billigsten unt. 3jähr. Garantie direkt von der

Waffenfabrik
Emil v. Nordheim
Mehlis-Thüringen

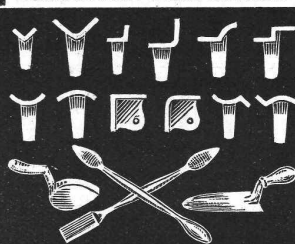
Hauptkatalog gratis und franko. Ansichtssendung.

Teilzahlung an sichere Personen ist gestattet.



Formerwerkzeuge
für

Kunststein-Fabrikation



Kantendreher, Spachteln, Schaufeln
empfiehlt

B. Enzler, Appenzell

Nachfolger von F. Kienast Winterthur.
Illustrierte Preislisten stehen zu Diensten.

Employé sérieux

bien au courant dessin et vérification est demandé chez Mr. Reiss, architecte à Montbéliard (Doubs), France.

Tüchtige Kraft gesucht

von der Firma C. F. Bally A.-G. zur Leitung ihres Betriebes Holzzubereitung, umfassend das Schneiden von jährlich ca. 2000 m² Buchenholz in Klötze zur Leistenfabrikation, resp. Streifen zur Holzabsatzfabrikation, das Lufttrocknen, Räuchern und Einlagern, später ev. auch den Einkauf desselben. Grundbedingungen: Gute, allgemeine Bildung, praktische Kenntnisse (z. B. Bautechniker), Alter ca. 25 Jahre, absolute Zuverlässigkeit. Schriftliche Anmeldungen mit Angabe über Ausbildung, bisherige Tätigkeit und Saläransprüche mit Aufschrift „Holzzubereitung“ an das Sekretariat der C. F. Bally A.-G. in Schönenwerd.

Architekt für Kirchenbauten

Junger, künstlerisch veranlagter Architekt, Katholik, der schon mehrere Jahre im Kirchenbau tätig war, findet auf 1. April in einem Kirchenbauatelier selbständige Stelle.

Offerten mit Angaben von Studien, kleinen Skizzen, Praxis und Salärforderung unter Z. N. 938 an die Annoncen-Expedition

Rudolf Mosse, Zürich,
Limmatquai 34.

Kanalisations-Ingenieur

Schweizer, selbständ. Bauleiter mit langj. Prax., sucht Engagement b. Verwaltg. od. Bauunternehmung, wenn möglich in der Ostschweiz. Stelle-Suchender ist in der Projektierung u. Bauausführung v. Kanalisationsanlagen nach dem Trenn- und Schwemmsystem vollkommen bewandert und besitzt sichere Erfahrung im Bau v. sanit. Anlagen. Ia Zeugn. u. Referenzen stehen zu Diensten. Offert. unt. Chiff. Nc. 137 G. an Haasensteil & Vogler, St. Gallen.

Bauführer

(Techniker), Schweizer, Mitte der 30er, mit langjährigen praktischen Erfahrungen im Fabrikbau, energisch und absolut selbständig auf Bureau und Bauplatz,

sucht Stellung event. auch als Geschäftsführer. Gefl. Offerten befördert unter Chiffre Z. S. 868 die Ann.-Expedit.

Rudolf Mosse, Zürich,
Limmatquai 34.

Architekt

flotter Darsteller, sucht Engagement auf 1. März. Geil. Orient. unter Chiffre Z. M. 662 an die Annoncen-Expedition

Rudolf Mosse, Zürich.

Jeune Ingénieur-civil

diplôme de Zurich 1912, cherche place dans une entreprise de chemins de fer ou de travaux hydrauliques. Offres sous chiffre Z R. 767 à l'agence de publicité

Rudolf Mosse, Zurich.

Junger Ingenieur

mit 3jähr. Praxis im Bergbahn-, Strassen- u. Wasserbau, italienisch, französ. u. deutsch perfekt beherrschend, mit sehr guten Zeugnissen u. Referenzen, sucht wegen Baubeendigung für sofort oder später Stellung bei Unternehmung oder Behörde. Bescheidene Ansprüche. Offerten unter Z. P. 865 an die Annonc.-Exp.

Rudolf Mosse, Zürich,
Limmatquai 34.

Montage- u. geschäftskundig. Maschinen-Techniker

mit vielseitigen praktischen und theoret. Erfahrungen im Mühlen-, Turbinen- und allgemeinen Maschinenbau, sucht Stellung für Bureau und Reise. Gefl. Offerten unter Chiffre B. P. 111 an die Annoncen-Expedition

Rudolf Mosse, Basel.

Reise-Techniker,

Schweizer, der viele Jahre in bedeutender Firma der Baubranche für Acquisition und Reisen tätig war, energisch und gewandt im Verkehr, sucht Reise-Stelle.

Gefl. Offerten befördert unter Chiffre Z. U. 870 die Annoncen-Expedition

Rudolf Mosse, Zürich,
Limmatquai 34.

Bautechniker

25 Jahre, militärfrei, Absolvent guter Zeichner und Statiker, 5 Jahre Praxis in Bureau u. auf Baustelle, sucht Stellung per 1. März oder später.

Offerten an R. Nünchert, Lindau i. B., Markt 24.

Dipl.-Ingenieur

(mom. im Ausland), 30 Jahre alt, militärfrei, 6 Jahre Erfahrung in Brückenbau, Fabrikbau, Eisenbeton und Wasserkraft-Inst. sucht per Juli oder später Beteiligung in solidem techn. Bureau. Kapitaleinlage bis zu 40 000 M. Gefl. Off. unter Z. M. 912 an Annonc.-Exp.

Rudolf Mosse, Zürich,
Limmatquai 34.

oooooooooooooooooooo

Architekt

tüchtig in Entwurf und Detail, mit guter Bureau Praxis, akad. gebildet, sucht Stellung auf 1. März.

Gefl. Offerten unter Chiffre Z. V. 921 an die Annoncen-Expedition

Rudolf Mosse, Zürich,
Limmatquai 34.

oooooooooooooooooooo

Architekt

selbständig für Entwurf, Detail und Kostenberechnung, erfahrener Bauleiter,

30 Jahre, verheiratet, sucht passende Position.

Offerten unter Z. R. 942 an Rudolf Mosse, Zürich,
Limmatquai 34.

Architekt u. Bauführer

Prima Referenzen, langjährige Erfahrung in selbständiger Tätigkeit, mit guten Beziehungen und Erfolgen, befähigt zur Leitung grösserer Bureau u. Betriebe, absolviert sicher in Kalkulation und Ausführung, sucht Stellung als

Geschäftsleiter

oder Vertrauensposten in grosser Privatfirma d. Hoch- u. Tiefbaues. Offerten unter Z. B. 902 an die Annoncen-Expedition

Rudolf Mosse, Zürich,
Limmatquai 34.

Technicien.

Usine à gaz de la Suisse romande cherche technicien au courant de la branche gaz, pour études et transformations. Entrée de suite. Adresser offres et certificats sous chiffres Z. R. 992 à l'Agence de publicité

Rodolphe Mosse, Zürich,
Limmatquai 34.

Bautechniker

sprachenkundig, der im In- und Auslande tätig war, sucht selbständige, dauernde Stelle in Architektur- oder Baubureau.

Offerten unter Z. Z. 975 an Rudolf Mosse, Zürich,
Limmatquai 34.

Buchhalter

mit dem italienischen und amerikanischen System durchaus vertraut, bilanzsicher und vermöge langjähriger Praxis im Baufache mit dem Unfall- und Zahltagswesen bewandert, sucht passende Stelle. Zeugnisse und Referenzen zu Diensten. Eintritt nach Belieben.

Nachfragen unter Chiffre Z. Z. 900 befördert die Annoncen-Expedition

Rudolf Mosse, Zürich,
Limmatquai 34.

Zement

Direktor

eines grösseren Zement- und Kalkwerkes, dipl. Chemiker, mit langjähr. erfolgr. Erfahrung, Schweizer, sucht sich zu verändern.

Offerten unter Z. C. 978 an die Annoncen-Expedition

Rudolf Mosse, Zürich,
Limmatquai 34.

Junger Bau- u. Kultur-Ingenieur

Absolvent der Eidg. Techn. Hochschule, mit etwas Praxis im Wasserbau, Sprachkenntnissen, kaufmännisch gebildet, sucht Anstellung. Offerten unter Chiffre Z. P. 940 an die Annoncen-Expedit.

Rudolf Mosse, Zürich,
Limmatquai 34.

Älterer, künstlerisch gebildeter Architekt

flotter Zeichner, sucht Stelle nach In- oder Ausland. Ausgeführte Arbeiten und Studien zu Diensten.

Offerten unter Chiffre Z. W. 997 an die Annoncen-Expedition

Rudolf Mosse, Zürich,
Limmatquai 34.

Hochbautechniker Tiefbautechniker Maschinentechniker Elektrotechniker etc.

Das gut eingeführte Stellenvermittlungsbüro des Schweiz. Techniker-Verbandes vermittelt die Anstellung von Technikern aller Zweige im In- und Ausland. Gefl. sich wenden an das Generalsekretariat des S. T. V. in Basel, Immengasse 6.

Zu verkaufen

infolge baulicher Veränderung 2 komplette Schaufenster mit Rollladen. Lichtweite: Höhe ca. m 1,98, Breite m 1,66. Gefällige Anfragen sind zu richten an Jakob Weber, Schwandel-Thalwil.

Zu kaufen gesucht:

Gebrauchte Gerüstbretter

50 mm x 24 mm, 4 Kantholz, 2 Gerüstholz, event. auch Werkzeug.

Offerten sub Z. M. 837 an die Annoncen-Expedition

Rudolf Mosse, Zürich,
Limmatquai 34.

Zu kaufen gesucht

ein gebrauchter, aber noch in gutem Zustande befindlicher Bauheodolit. Offerten zu wenden unter Chiffre Z. H. 808 an

Rudolf Mosse, Zürich,
Limmatquai 34.

Die Gesellschaft der L. von Roll'schen Eisenwerke

liefert

Choindez-Schlackenzement

hergestellt auf ihrem Eisenwerke in Choindez (Berner Jura) aus den Schlacken des eigenen Hochofens.
Bahnhofstation „Choindez“ der S. B. B. Adresse für Briefe und Telegramme: Eisenwerk Choindez.

Tiefbau.

Techniker mit gründlicher theor. Bildung u. 10jähr. prakt. Tätigkeit im Strassen-, Brücken-, Eisenbeton-, Eisenbahn- und Wasserbau, sowie Vermessungswesen, **sucht baldiges, selbständiges Engagement als Bauführer oder Techniker** bei Bauleitung, Verwaltung od. Unternehmung. Suchender übernimmt event. auch techn. Arbeiten in Akkord. Offerten unter Z. S. 1018 an **Rudolf Mosse, Zürich, Limmatquai 34.**

Civ. eng. stud., Deutscher, 33 Jahre, verheiratet, langjährige Praxis in Brasilien in Eisenbahn- u. Brückenbau, Filteranlagen (Bureau sowie Bauleitung), Nivel und Transit, perfekt in Englisch und Portugiesisch (Bras.), gute Kenntnisse im Französischen, sucht dauernde Stellung, In- oder Ausland. Angebote erbeten an **E. Deiss, Stuttgart** (Germany), Bahnhofstr. 75 p.

Sehr leistungsfähige Firma **sucht** für ihre bereits nach Tausenden abgesetzten und patentierten Apparate (Betriebskontrolle) fleissigen und hervorragend gut empfohlenen

Ingenieur-Vertreter

für die Schweiz. Offerten unter Chiffre Df. R. 4217 an **Rudolf Mosse, Düsseldorf.**

Zu verkaufen oder zu vermieten grosse schöne Fabrik

mit 7 Hektaren Land am Ufer eines Sees, in wichtigstem, industriellem Zentrum der deutschen Schweiz gelegen, vollständig eingerichtet, nebst Werkzeug für mechanische Konstruktion. Wasserkraft 150 HP, Dampfreserve 250 HP. Villa mit schönem Park für den Direktor, 3 grosse Wohnhäuser für Angestellte oder Arbeiter. Sehr vorteilhafte Konditionen. — Gefl. Offerten unter Chiffre Z. R. 23467 an die Annoncen-Expedition **Rudolf Mosse, Zürich.**

Gesucht

per sofort ein tüchtiger

Reise-Techniker

guter Statiker und sicherer Rechner für Eisenbeton (Hohlsteindecken). Nur Schweizer, der deutschen und der französ. Sprache mächtig und repräsentationsfähig, werden berücksichtigt. Offerten mit Angaben von Referenzen, Gehaltsansprüchen und Beilage von Zeugnisschriften und Photographie richte man unter Chiffre Z. G. 312 an **Rudolf Mosse, Zürich, Limmatquai 34.**

A. Stotz A.-G., Transport-Anlagen, Stuttgart 8

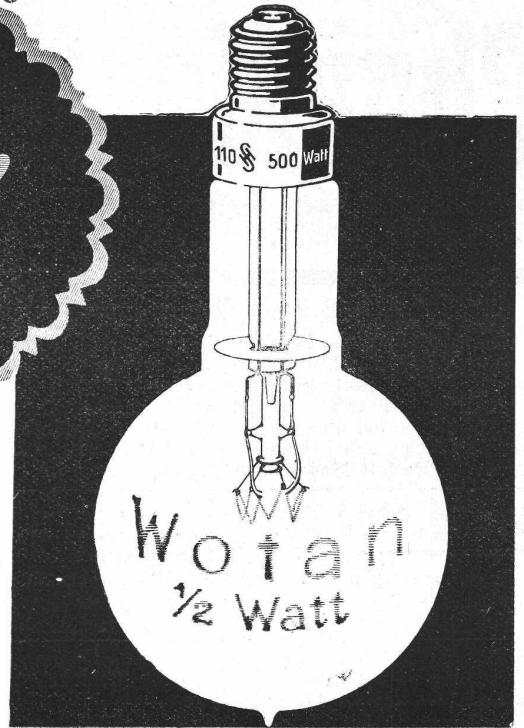
Gegründet 1860 — Personal ca. 750

Becherwerke
Conveyors
Bandtransporteure
Hängebahnen
Kohlentransport- und
Kessel - Beschickungs-
Anlagen
Sortier-Anlagen
Schaukel-
u. Kreistransporteure
Formsand-
Aufbearbeitungs-
Anlagen



Aufzug für geschlachtetes Vieh etc.

Transportanlagen für
Papier- und Cellulose-
Fabriken
Zementfabriken
Ziegeleien
Brauereien, Giessereien
Beste Referenzen.
Kostenvoranschläge
und Projekte für Re-
fektanten kostenlos
Stahlbolzenketten
Zerlegbare Treibketten
Kreuzgelenkketten
Gall'sche Ketten



$\frac{1}{2}$ Watt pro Kerze

300	500	1000	1500 Watt
ca. 600	1000	2000	3000 Kerzen

Prospekte auf Verlangen

Siemens-Schuckertwerke Zweigbureau Zürich

Röhren und Formstücke

fabriziert aus Schmiedeisen für

Heizungen, Gasleitungen, Teerleitungen
 :-: Wasserleitungen, Windleitungen :-:

von 100 bis 1600 mm Lichtweite
 auf den erforderlichen Druck geprüft

A. Rieber ^{G. m.} _{b. H.}, Reutlingen

Württemberg, Bloosstrasse Nr. 20