

Objektyp: **Advertising**

Zeitschrift: **Schweizerische Bauzeitung**

Band (Jahr): **65/66 (1915)**

Heft 8

PDF erstellt am: **08.08.2024**

Nutzungsbedingungen

Die ETH-Bibliothek ist Anbieterin der digitalisierten Zeitschriften. Sie besitzt keine Urheberrechte an den Inhalten der Zeitschriften. Die Rechte liegen in der Regel bei den Herausgebern. Die auf der Plattform e-periodica veröffentlichten Dokumente stehen für nicht-kommerzielle Zwecke in Lehre und Forschung sowie für die private Nutzung frei zur Verfügung. Einzelne Dateien oder Ausdrucke aus diesem Angebot können zusammen mit diesen Nutzungsbedingungen und den korrekten Herkunftsbezeichnungen weitergegeben werden. Das Veröffentlichen von Bildern in Print- und Online-Publikationen ist nur mit vorheriger Genehmigung der Rechteinhaber erlaubt. Die systematische Speicherung von Teilen des elektronischen Angebots auf anderen Servern bedarf ebenfalls des schriftlichen Einverständnisses der Rechteinhaber.

Haftungsausschluss

Alle Angaben erfolgen ohne Gewähr für Vollständigkeit oder Richtigkeit. Es wird keine Haftung übernommen für Schäden durch die Verwendung von Informationen aus diesem Online-Angebot oder durch das Fehlen von Informationen. Dies gilt auch für Inhalte Dritter, die über dieses Angebot zugänglich sind.

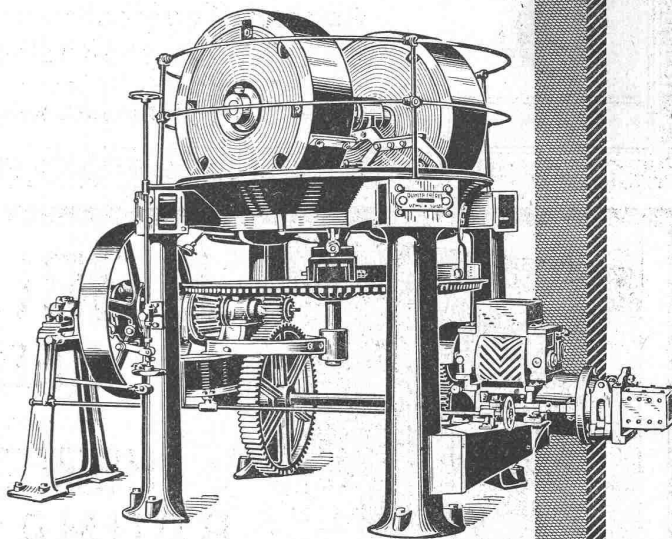
Bühler

Wir übernehmen durch unsere Spezialabteilung „Ziegelei“ die Projektierung, Bau und Ausführung von kompletten Anlagen für die Ziegelei- und Tonwaren-Industrie. Als Eigenfabrikate liefern wir: Schnecken, Revolver- und Drainröhrenpressen; ein- und mehrfache

Mischkollergänge

Glatt- und Brechwalzwerke, Abscheidetische, Kanal- und Kammertrocknerien, Brennöfen etc. etc. Referenzen, Kataloge, Ingenieurbesuch auf Wunsch. - Filialen und Vertretungen in Paris, Mailand, Neapel, Rom, Barcelona, Budapest, Moskau, Phalère, Berlin.

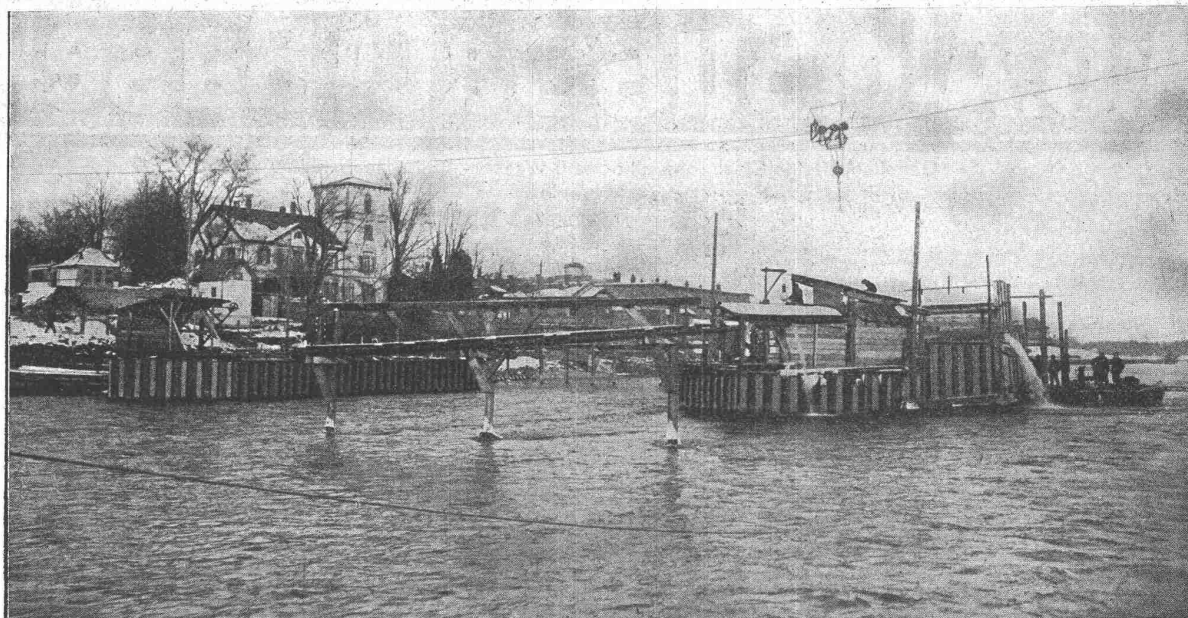
Gebrüder Bühler
Uzwil (Schweiz).



Mischkollergang F B L, Patent Bühler

Deutsch-Luxemburgische Bergwerks- und Hütten-A.-G.

Abteilung: Dortmunder Union, Dortmund.



Nierlose Spundwandeisen, System „Larssen“

Vertreter für die Schweiz: Julius Schoch & Co., Zürich, Rüdtenplatz 5, 7, 9



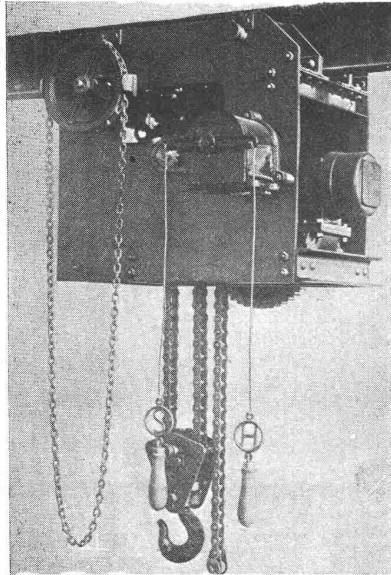
Heinrich Brändli, Horgen
 Asphalt-, Dachpappen- und Holzzement-Fabrik
 empfiehlt sich zur Uebernahme von
Asphalt-Arbeiten. Asphalt-Isolierungen
 zweckentsprechend für **Hoch- und Tiefbauten.**
Asphalt-Kegelbahnen, säurefeste
Asphaltbeläge
 in nur bewährter fachgerechter Ausführung.
 Télégramme: **Heinrich Brändli, Horgen.** Telephon Nr. 38.

Patentverwertung

Die Inhaber des schweizerischen Patentes Nr. 47458 auf: „**Transportabler Bohrapparat mit Motorantrieb**“, wünschen das Patent zu verkaufen, in Lizenz zu geben oder anderweitige Vereinbarungen für die Fabrikation in der Schweiz einzugehen.
 Anfragen befördert **H. Kirchofer** vormals Bourry-Séquin & Co., Ingenieur- und Patentanwaltsbureau in **Zürich 1, Löwenstr. 51.**



Jgr. Architekt
 mit mehrjähriger Praxis **sucht Engagement.** Offerten unter Chiffre Z. B. 652 an die Annonc.-Expedition
Rudolf Mosse, Zürich.



J. BRUN & Co NEBIKON

Fabrikation v. modernen

:: HEBEZEUGEN :: BAUMASCHINEN

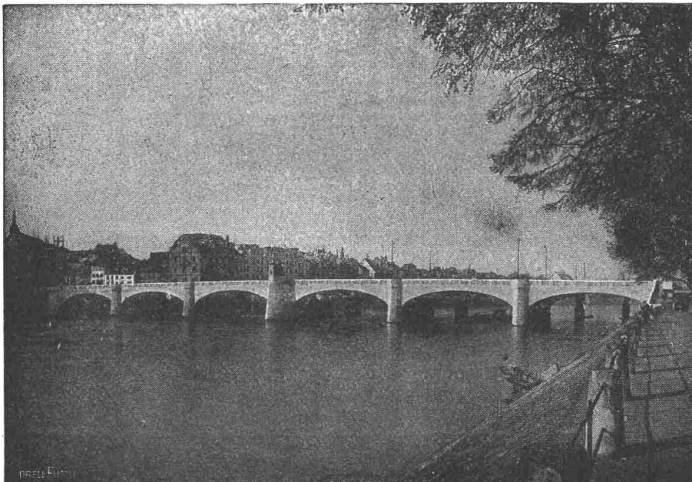
als

Elektro-Flaschenzüge
 Elektro-Laufkatzen
 Elektro-Laufwinden
 Elektro-Laufkranen
 Hand-Hebezeuge jeder Art
 Beton-Mischmaschinen
 Bau-Pumpen

Kataloge zu Diensten.

A.G. Alb. Buss & Co., Basel

Gesellschaft für Eisenkonstruktionen, Wasser- und Eisenbahnbau



Mittlere Rheinbrücke in Basel, 200 m lang und 18 m breit (Verkleidung sämtlicher Flächen in Gotthardgrau).

EISENKONSTRUKTIONEN:

BRÜCKEN und STEGE
 STAUWEHRANLAGEN
 HOCHBAUTEN aller Art
 BLECHARBEITEN, genietet und aut. geschweisst
 EISERNE FENSTER } nach eigenem System
 OBERLICHTER für kittlose Verglasung }

TIEFBAU:

WASSERKRAFTANLAGEN
 EISENBahnBAU
 BRÜCKEN in BETON und STEIN
 PNEUMATISCHE FUNDIRUNGEN etc.

INGENIEURBUREAU:

BAULEITUNGEN
 PROJEKTIERUNGEN
 EXPERTISEN etc.

Schweizerische Landesausstellung Bern 1914:
Grosser Ausstellungspreis
 (Höchste Auszeichnung)

WERKSTÄTTEN IN DER SCHWEIZ, IN DEUTSCHLAND UND ITALIEN

Stellen-Vermittlung des Schweiz. Ingenieur- und Architekten-Vereins. — Sekretariat Paradeplatz 2, Zürich 1.
 (Die Stellenvermittlung ist für Arbeitgeber und Arbeitnehmer unentgeltlich. Bewerber sind ersucht, vor ihrer Anmeldung ein Reglement der Stellenvermittlung zu verlangen.)

Offene Stellen:
Konstrukteur, tüchtiger, auf Eisenkonstruktionen. (106)
Ingenieur m. Erfahrung i. Wildbachverbauungen n. Griechenland. (108)
Stellen suchen:
Elektrotechniker mit Praxis, wünscht Stelle als Assistent des Betriebsleiters oder als Techniker in grösserem elektr. Betrieb. (353)
Elektro-Ingenieur, E. P., mit guter Praxis, deutsch und französisch perfekt, bevorzugt Traktion oder elektr. Zentralen. (361)
Architekt mit grösserer Praxis wünscht Stelle auf 1. März. (373)
Diplom-Ingenieur, perfekter Statiker (stat. unbest. Systeme), mehrjährige Praxis in Eisenbeton, franz. und deutsch (Wort u. Schrift), ital. (379)
Bauführer mit Praxis für Normalspurbahn, speziell für Leitung von Bagger- und grösserem Rollbahnbetrieb. Eintritt sofort. (110)
 Es sind 54 Ingenieure, 21 Architekten, 2 Geometer, 7 Tiefbautechniker, 31 Hochbautechniker, 1 Betriebstechniker, 1 Heiztechniker, 4 Maschentechniker, 2 Eisenkonstruktoren, 2 Elektrotechniker, 1 Installateur, 1 Baubuchhalter, 20 Bauführer, 1 Bauaufseher, 1 Werkführer und 14 Zeichner, total 163 Stellensuchende bei uns angemeldet.

Litho- und Schriftmaschinen
 für Fabriken und Gassen aller Art anfertigt.
J. Eberspächer Metallwarenfabrik Esslingen a. N.
 Verkaufsstellen der Schriftmaschinen in Zürich, Basel, Bern, Aarau, Olten, Solothurn.
Generalvertreter für die Schweiz: Martin Keller, Neu-Seidenhof, Zürich.

Zu verkaufen

in industrieller Gegend mit stetiger grosser Bautätigkeit ein altrenommiertes

Baugeschäft mit Steinbruch

und Sandfabrikation. Gute Kundschaft und Aufträge vorhanden. Auskunft unter Chiffre O. 1216 Q. durch die Annoncen-Expedition **Haasenstein & Vogler, Olten.**

Für junge Baumeister!
Italienisch in 2 bis 3 Monaten
Sprachen-Institut Prof. Dr. Augustin, Lugano.

Jüngerer Bauzeichner, selbständig im Entwurf u. Detail, **sucht Stellung.** Gefl. Offerten unt. Chiffre Z. D. 554 an **Rudolf Mosse, Zürich.**

Jüngerer Bauzeichner oder **Techniker** in ein Architektur- u. Baubureau **gesucht** für grösseres Unternehmen. Einlage 4—5000 Fr. gegen Sicherstellung. Gefl. Offerten unter Chiffre Z. F. 531 an die Annoncen-Expedition **Rudolf Mosse, Zürich.**

Bauführer gesucht

Auf April wird von Schweizer Firma tüchtiger, energischer Bauführer für grosse Eisenbetonarbeiten gesucht. Bewerber, welche erstklassige Referenzen über grosse Bauausführungen in Eisenbeton aufweisen können, wollen detaillierte Offerten mit Gehaltsansprüchen etc. unter Chiffre Z. V. 571 einreichen an die Annoncen-Expedition **Rudolf Mosse, Limmatquai, Zürich.**

Für Spanien gesucht
 junger **Elektro-Ingenieur** gewandt in Projektierung und Bau von Kraftübertragungs-Anlagen grossen Umtanges und hoher Spannungen. Offerten mit Angabe des Lebenslaufes, Referenzen, Gehaltsansprüchen und Photographie erbeten unter Chiffre Z. H. 658 an die Annoncen-Expedition **Rudolf Mosse, Zürich, Limmatquai.**

Elektromechaniker als Reparatuer und Stellvertreter des Vorarbeiters von elektrischer Bergbahn per sofort **gesucht.** — Stellung nach Uebereinkunft vorübergehend oder dauernd. — Offerten möglichst mit Zeugnisabschriften unter Chiffre Z. J. 609 erbeten an die Annonc.-Exped. **Rudolf Mosse, Zürich.**

Architekt mit Bureau- und Baupraxis **sucht Anstellung**, event. als Aushilfe auf Bureau in Zürich. Offerten unter Chiffre Z. B. 627 an die Annoncen-Expedition **Rudolf Mosse, Zürich.**

Neben unserem Prima Porfland-Cement erfreut sich unser schnellbindender

Fisch-Cement immer grösserer Beliebtheit. Dieser „Fisch-Cement“ eignet sich überall da, wo bis jetzt der französische Grenoble-Cement verwendet wurde, indem er die gleiche Bindezeit und Festigkeit besitzt.

Façon Grenoble-Cement Dagegen ist er billiger und kann bei allen Händlern und Genossenschaften stets frisch in grösseren und kleinern Posten ab Lager bezogen werden, oder durch diese direkt ab Fabrik in ganzen oder kombinierten Wagen.

Jura-Cement-Fabriken Aarau und Wildeg.

Gelatine-Telsit

Sicherheits-Sprengstoff.

Im Gebrauch bei folgenden Tunnel-Unternehmungen:
Jungfrau-Bahn, Münster-Grenchen, Lötschberg usw.

Spezial-Sprenggelatine

Neues, handhabungssicheres Dynamit.

Alleinige Fabrikanten **Dynamit Nobel A.-G., Isleten, Kant. Uri**

Maschinen-Ingenieure und Elektro-Ingenieure

gesucht zur Leitung und Ueberwachung grösserer Bauten für chemische Industrie. Gefl. Bewerbungen mit Lebenslauf, Zeugnisabschriften und Gehaltsansprüchen unter Chiffre Z. R. 517 an die Annonc.-Exped. Rudolf Mosse, Zürich.

A.-G. „UNION“ in Biel, Fabrik in Mett
Erste schweiz. Fabrik für elektr. geschweisste Ketten. ⚡ Pat. 27199

Ketten aller Art



für industrielle und landwirtschaftliche Zwecke.
Grösste Leistungsfähigkeit. Ketten von höchster Tragkraft.

NB. Handelsketten nur durch Eisenhandlungen zu beziehen.

GESELLSCHAFT DER L. VON ROLL'SCHEN EISENWERKE GIESSEREI BERN

IN BERN

KONSTRUKTIONSWERKSTÄTTEN

LIEFERT ALS SPEZIALITÄT:

STANDSEILBAHNEN

FÜR PERSONENBEFÖRDERUNG (AUCH GÜTER-
TRANSPORT) FÜR WASSERBALLAST, MOTOREN-
BETRIEB INSBESONDERE DURCH ELEKTRISCHE
MOTOR

83 AUSFÜHRUNGEN

WEITERE SPEZIALITÄTEN DER FIRMA.

ZAHNSTANGEN FÜR BERGBAHNEN, EISENBahn-
MATERIAL, SCHLEUSEN- UND EINRICHTUNGEN
FÜR WEHRANLAGEN, HEBEZEUGE ALLER ART

