

**Zeitschrift:** Schweizerische Bauzeitung  
**Band:** 65/66 (1915)  
**Heft:** 10

## Titelseiten

### **Nutzungsbedingungen**

Die ETH-Bibliothek ist die Anbieterin der digitalisierten Zeitschriften. Sie besitzt keine Urheberrechte an den Zeitschriften und ist nicht verantwortlich für deren Inhalte. Die Rechte liegen in der Regel bei den Herausgebern beziehungsweise den externen Rechteinhabern. [Siehe Rechtliche Hinweise.](#)

### **Conditions d'utilisation**

L'ETH Library est le fournisseur des revues numérisées. Elle ne détient aucun droit d'auteur sur les revues et n'est pas responsable de leur contenu. En règle générale, les droits sont détenus par les éditeurs ou les détenteurs de droits externes. [Voir Informations légales.](#)

### **Terms of use**

The ETH Library is the provider of the digitised journals. It does not own any copyrights to the journals and is not responsible for their content. The rights usually lie with the publishers or the external rights holders. [See Legal notice.](#)

**Download PDF:** 19.11.2024

**ETH-Bibliothek Zürich, E-Periodica, <https://www.e-periodica.ch>**

# Schweizerische Bauzeitung

WOCHENSCHRIFT

FÜR BAU-, VERKEHRS- UND MASCHINENTECHNIK

GEGRÜNDET VON A. WALDNER, ING. HERAUSGEBER A. JEGHER, ING., ZÜRICH.

Verlag des Herausgebers. — Kommissionsverlag: Rascher & Cie., Zürich und Leipzig

ORGAN

**Abonnementspreis:**

Schweiz 25 Fr. jährlich  
Ausland 30 Fr. jährlich

**Für Vereinsmitglieder:**

Schweiz 20 Fr. jährlich  
Ausland 24 Fr. jährlich  
sofern beim Herausgeber  
abonniert wird

**Insertionspreis:**

4-gespalte. Petitzeile oder deren Raum . . . 30 Cts.  
Haupttitelseite: 50 Cts.  
Alleinige Inseraten-Annahme: Rudolf Mosse, Annoncen-Expedition, Zürich, Basel und deren Filialen und Agenturen

DES SCHWEIZ. ING.- & ARCHITEKTEN-VEREINS & DER GESELLSCHAFT EHEM. STUDIERENDER DER EIDG. TECHN. HOCHSCHULE.

## August Wolfsholz Presszementbau Akt.-Ges. Berlin W. 9, Linkstrasse 38 und Wien II, Taborstrasse 29

**Abteilung A.: Tief- und Wasserbau.**

**Wiederherstellung u. Verstärkung** schadhafter Bauwerke  
:-: Brücken, Pfeiler und Fundamente :-:  
**Trockenlegung und Sicherung** von Tunneln, Stollen, Schächten und Grundbauten :-:  
**Dichtung** von Docks, Schleusen, Brunnen, Gas- und Hochbehältern, Sperrmauern und Dämmen :-:

**Abteilung B.: Hochbau.**

**Sanierung** einsturzdrohender Baudenkmäler und Monumentalbauten  
**Standfestmachung und Besserung** wankender Hochbauten, Türme und Kirchen  
**Schutz** von Gebäuden gegen Bergwerkschäden und Erdbewegungen  
**Trockenlegung** nasser Mauern mittelst Durchsägung und eingepresster Isolierschichten

**Abteilung C.: Gründungsarbeiten.**

**Fundierung** schwerer Maschinen-Fundamente — **Staumauern** und **Wehrbauten** nach eig. Bauverfahren  
**Versteinerungen** d. Untergrundes  
**Pressbetonpfähle**  
**Zementeindrückungen** — **Bohrarbeiten**

In- und ausländische Patente. — Erste Empfehlungen.

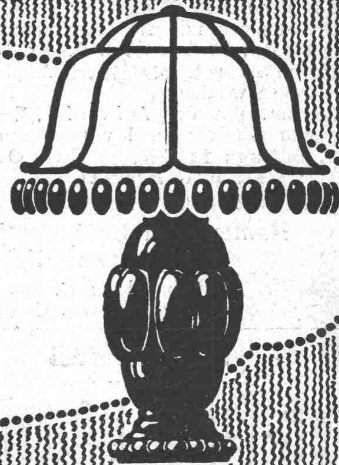
B.-A.-G.

Schweizerische  
Broncewarenfabrik A.-G.  
Turgi

Verkaufs- und Musterlager

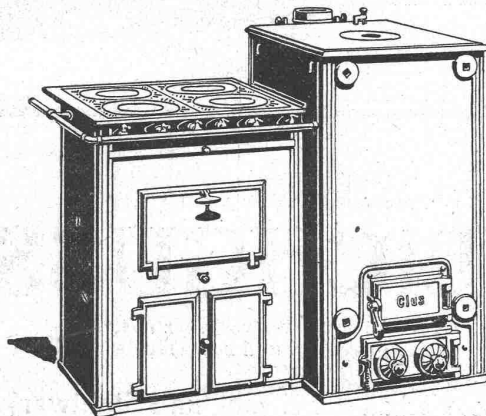
Caspar Escherhaus - Zürich - Stampfenbachstr. 1a

Telephon 8308



Bern  
Grand Prix  
1914

GESELLSCHAFT DER LUDW. VON ROLL'SCHEN EISENWERKE  
FILIALE: EISENWERK CLUS KT. SOLOTHURN



## CLUSER HEIZKESSEL

für Warmwasser- und Niederdruck-Dampfheizung  
sowie für gewerbliche Anlagen.

Bewährtes System.

Einfache Bauart und Aufstellung.

Bequeme Reinigung während dem Betriebe.

Radiatoren, 55 verschiedene Modelle.

Rippenröhren und Rippenheizkörper, Wärmeplatten, Ventile,  
Formstücke, gusseiserne und schmiedeiserne Flanschen.

Man verlange Broschüre Nr. 113 über  
Cluser Centralheizungsartikel.

Zu beziehen durch die Installationsfirmen.