

Objektyp: **Advertising**

Zeitschrift: **Schweizerische Bauzeitung**

Band (Jahr): **65/66 (1915)**

Heft 11

PDF erstellt am: **13.09.2024**

Nutzungsbedingungen

Die ETH-Bibliothek ist Anbieterin der digitalisierten Zeitschriften. Sie besitzt keine Urheberrechte an den Inhalten der Zeitschriften. Die Rechte liegen in der Regel bei den Herausgebern. Die auf der Plattform e-periodica veröffentlichten Dokumente stehen für nicht-kommerzielle Zwecke in Lehre und Forschung sowie für die private Nutzung frei zur Verfügung. Einzelne Dateien oder Ausdrucke aus diesem Angebot können zusammen mit diesen Nutzungsbedingungen und den korrekten Herkunftsbezeichnungen weitergegeben werden. Das Veröffentlichen von Bildern in Print- und Online-Publikationen ist nur mit vorheriger Genehmigung der Rechteinhaber erlaubt. Die systematische Speicherung von Teilen des elektronischen Angebots auf anderen Servern bedarf ebenfalls des schriftlichen Einverständnisses der Rechteinhaber.

Haftungsausschluss

Alle Angaben erfolgen ohne Gewähr für Vollständigkeit oder Richtigkeit. Es wird keine Haftung übernommen für Schäden durch die Verwendung von Informationen aus diesem Online-Angebot oder durch das Fehlen von Informationen. Dies gilt auch für Inhalte Dritter, die über dieses Angebot zugänglich sind.



GESELLSCHAFT DER LUDW. VON ROLL'SCHEN EISENWERKE
: FILIALE: EISENWERK CLUS KT. SOLOTHURN :



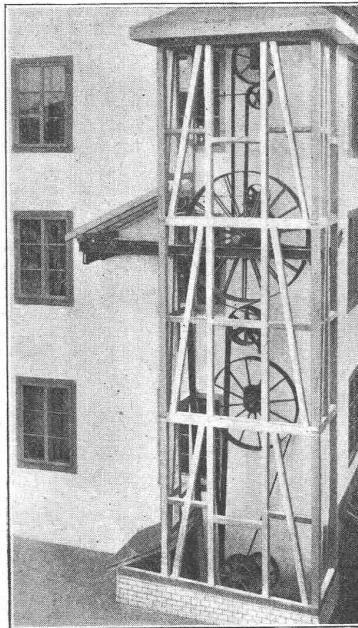
Ausführungsrecht für die Schweiz
der

PATENT- LENIX- GETRIEBE

Sparen Vorgelege, Kraft, Riemen
und Platz.

Lenixrollen auf Kugellagern.

Man verlange Prospekt.



Umänderung einer stehenden Welle mit
konischen Rädern in vertikale Lenix-
Riementriebe in einer Baumwollweberei

Direkter Antrieb bei grössten
Uebersetzungs-Verhältnissen und
kleinsten Achsendistanzen.

Innert 5 Jahren über 1700 Lenix-
apparate geliefert für Ueber-
tragungen bis 500 PS und Ueber-
setzungs-Verhältnisse bis 1 : 25

Komplette Transmissionsanlagen
für alle Industriezweige in moderner
Ausführung mit Ringschmierlagern oder
Kugellagern.

Bennkupplungen.

Ad. Salis, Ing. Topograph. Aufnahmen, Projektierung von
Strassen-, Bahn- und Wasserbauten, Kana-
lisationen, Bebauungspläne. Stat. Berech-
nungen, Expertisen, techn. Uebersetzungen
in italienischer Sprache.
Gemeindestrasse 26
Zürich 7

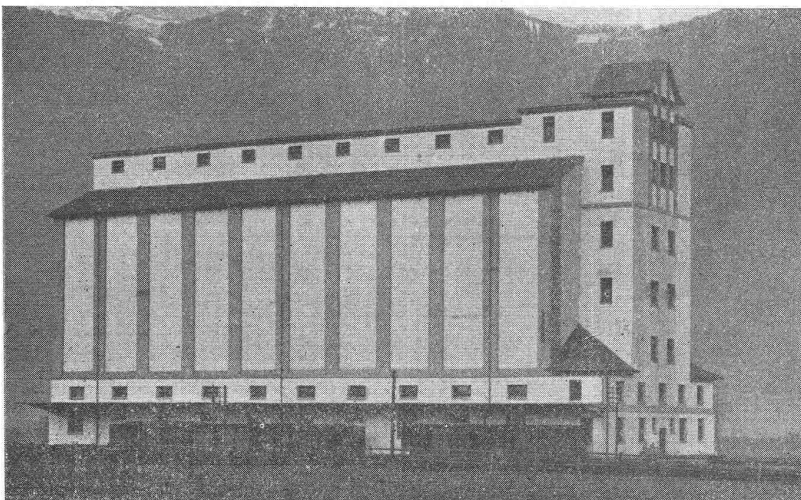
Hochbau
Tiefbau
Maschinenb.
Elektrotech.
Technikum
Konstanz
am Bodensee
Prosp. frei
Mod. Neubau

PATENT-BUREAU
Wilh. Reinhard, Zürich I.
Bahnhofstrasse 51, Telephon 7083

ED. ZÜBLIN & C^{IE}.

Zürich * Basel

Ingenieurbureau und
Bau-Unternehmung für
Beton- und Eisenbetonbau



Getreide-Silo in Altdorf.

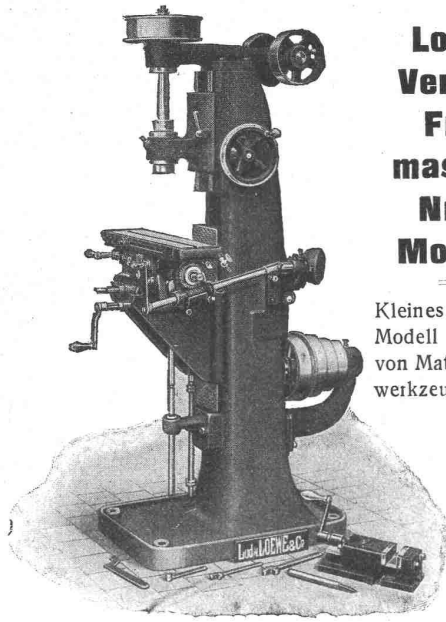
Projektierung und Ausführung von
Hoch- und Tiefbauten. — Funda-
tionen mit Eisenbetonpfählen und
Presspfählen. — Brücken. — Silos
Fabrikbauten.



Bei Bestellungen wolle man sich auf die „Schweizerische Bauzeitung“ beziehen.

Ludw. Loewe & Co. Berlin

fabrizieren in vollendeter Präzision
WERKZEUGMASCHINEN & WERKZEUGE
für Metallbearbeitung. Vollständig auswechselbar.
NORMALISIERTE MASCHINENTEILE.
Generalvertreter d. Schweiz: R. FALKNER, Jng. BASEL.



**Loewe-
Vertikal-
Fräs-
maschine
Nr. 16
Modell 0**

Kleines handliches
Modell zum Fräsen
von Matrizen, Stanz-
werkzeugen und ähn-
lichen
kleinen
Fräs-
arbeiten.

Man verlange bei mir Prospekt A
über Vertikal-Fräsmaschinen. 16°.

Patentverwertung

Die Inhaber des Schweizer
Patentes **Vickers Sons & Max-
im Ltd.** Nr. 46995 vom 1. April
1909 auf:

„**Patronen-Zuführungsmecha-
nismus an Maxim-Maschinen-
gewehren**“,

wünschen mit schweizerischen
Fabrikanten, bezw. Interessenten
in Verbindung zu treten und sind
gerne bereit, Lizenzen zu erteilen
oder das Patent zu verkaufen. —
Gefl. Offerten oder Vorschläge
werden durch Herrn **E. Imer-
Schneider**, Ingénieur-conseil, 8,
Bd. James-Fazy in **Genf**, weiter-
befördert.

Patentverwertung

Die Inhaber des Schweizer
Patentes **Crisp** Nr. 58932 vom
21. März 1911 auf:

„**Maschine zum Formen von
Letterngruppen**“,

wünschen mit schweizerischen
Fabrikanten, bezw. Interessenten
in Verbindung zu treten und sind
gerne bereit, Lizenzen zu erteilen
oder das Patent zu verkaufen. —
Gefl. Offerten oder Vorschläge
werden durch Herrn **E. Imer-
Schneider**, Ingénieur-conseil, 8,
Bd. James-Fazy in **Genf**, weiter-
befördert.

Eugen Jeuch & Co.

Zürich, Löwenstrasse 69 — **Basel**, Hardstrasse 14

Generalvertretung der

Mosaikfabriken Mettlach und Merzig

Steinzeug - Bodenplatten
glasierte Wandplatten, Figuren, Vasen
Ornamente

einfarbig und in Majolika für Bauzwecke und Gärten,
garantiert wetterfest.

Grossartige Fassaden- und Vestibul-Keramik
Reichhaltige Ausstellung von Mustern in Natura
in **Zürich**, Löwenstr. 69, am Hauptbahnhof.

Der Gesamtauflage der heutigen Nummer liegt ein Prospekt
der Firma **Adolf Wolfsholz**, **Elberfeld W. 40**, betreffend **Spezial-
Bauunternehmung für Zementeinpressungen** bei, worauf wir
unsere geschätzten Leser noch besonders aufmerksam machen möchten.

Wir suchen zum sofortigen Eintritt bei Bewährung
für dauernde Tätigkeit:

Ingenieur,

möglichst mit Hochschulbildung für Bauleitung und
Berechnung von Beton- und Eisenbetonbauten, so-
wie Kalkulation von Tiefbauten.

Techniker

mit Technikumbildung für unsere Konstruktions-
Bureaux für Beton-, Eisenbeton- und Tiefbau-Kon-
struktionen.

Bauführer

zur selbständigen Leitung von Beton- und Eisen-
betonbauten oder von Tiefbauten-Ausführungen jeder
Art, auch von grösserem Umfang.

Nur best bewährte Bewerber mit besten Zeugnissen
und praktischer Erfahrung wollen sich melden unter Bei-
fügung von Zeugnisabschriften, Lebenslauf, Beschreibung
ihrer technischen Tätigkeit und sonstiger Empfehlungen,
sowie Angabe der Gehaltsansprüche.

Dyckerhoff & Widmann A.-G.

Biebrich am Rhein.

Zur gefl. Beachtung.

Bauunternehmer und Baugehilfe, samt fähigen Maurern
suchen Arbeit. **Allverti Pietro, Bellinzona.**

Für Spanien

gesucht junger **Elektro-Inge-
nieur**, gewandt in Projektierung
und Bau von Kraftübertragungs-
anlagen grossen Umfanges und
hoher Spannungen. Offerten mit
Angabe des Lebenslaufes, Refe-
renzen, Gehaltsansprüchen und
Photographie erbeten unter Chiff.
Z. A. 1026 an die Annonc.-Exped.
Rudolf Mosse, Zürich.

Architekt

künstlerisch befähigt, zu sofortiger
Eintritt als Aushilfe über die
Kriegszeit

gesucht.

Offerten mit Skizzen, Zeugnissen,
Gehaltsansprüchen, Photographie
an **Postfach 16361, St. Fiden**
bei **St. Gallen**.

**Bauführer-
Bautechniker**

mit langjähriger Bau- und Bureau-
praxis, **sucht Stelle**, ev. Neben-
beschäftigung. Prima Referenzen.
Offerten unter Chiffre **Z. J. 984** an
die Annoncen-Expedition
Rudolf Mosse, Zürich.

Fabrik im Wallis sucht

einen Techniker

zur Neuaufnahme der Fabrikpläne.
Später ev. Beschäftigung im techn.
Bureau. Sofortiger Eintritt. Schrift-
liche Offerten mit Lebenslauf und
Gehaltsansprüchen unt. Y. 21012L
an **Haasenstein & Vogler**,
Lausanne.

Bauführer

40 Jahre alt u. verheiratet, **sucht**,
gestützt auf beste Zeugnisse, an-
derweitiges **Engagement**. Gefl.
Offerten unter Chiffre **Z. S. 993**
an die Annoncen-Expedition
Rudolf Mosse, Zürich,
Limmatquai 34.

**Handbuch der
Ingenieurwissenschaften**

z. T. neueste Auflage, wegen Ab-
reise ins Ausland, **billig zu ver-
kaufen**. Anfragen sind zu richten
unter Chiffre **Z. M. 1012** an die
Annoncen-Expedition
Rudolf Mosse, Zürich.

Panzerstäbe

gewunden und gehärtet, in absolut zuver-
lässiger Qualität, fertigt an als Spezialität

Wiedemar  **Bern**

Spezialfabrik für Kassen- und Tresorbau

Bureau und Lager: **Neuengasse Nr. 24 — Gegr. 1862**

Stellen-Vermittlung des Schweiz. Ingenieur- und Architekten-Vereins. — Sekretariat Paradeplatz 2, Zürich 1.
(Die Stellenvermittlung ist für Arbeitgeber und Arbeitnehmer unentgeltlich. Bewerber sind ersucht, vor ihrer Anmeldung ein Reglement der Stellenvermittlung zu verlangen.)

Offene Stellen:**Spezialist** in Massenanfertigung von Zählern. (112)

Ferner: Maschinen- und Bau-Ingenieure, Bauführer, Techniker und Zeichner ins Ausland.

Stellen suchen:

Es sind 59 Ingenieure, 21 Architekten, 2 Geometer, 8 Tiefbautechniker, 31 Hochbautechniker, 1 Betriebstechniker, 1 Heiztechniker, 4 Masch.-Techniker, 2 Eisenkonstruktoren, 3 Elektrotechniker, 1 Installateur,

1 Baubuchhalter, 19 Bauführer, 1 Bauaufseher, 1 Werkführer und 14 Zeichner, total 169 Stellensuchende bei uns angemeldet.

Als vollwertiger Ersatz für Bronze und Messing wird in vielen Fällen

WEICHHUSS

dienen können, eventuell verzinkt, genau gegossen und zuverlässig lieferbar durch die

Aktiengesellschaft der Eisen- und Stahlwerke
vormals Georg Fischer in Schaffhausen.

Maschinen-Techniker

mit langjähriger Bureau- und Betriebspraxis in europäischen und überseeischen Eisenbahngesellschaften, **sucht Stellung** als**Depotchef oder Betriebsleiter**

in Eisenbahnunternehmen. Sprachkenntnisse. Persönliche Vorstellung möglich. Zeugnisse und Referenzen zur Verfügung. Gebl. Offerten unter Chiffre Z. J. 934 an die Annoncen-Expedition Rudolf Mosse, Limmatquai Nr. 34, Zürich.

Tüchtiger Eisenbetoningenieur

gewandt im Aufstellen von statischen Berechnungen und Ausarbeiten von Bauzeichnungen, sowie Detailzeichnungen der Eiseneinlagen, **zum sofortigen Antritt gesucht.**Aktiengesellschaft für Beton- und Monierbau
Kattowitz O.-S., Rathausstr. 7.

Gesucht

von grosser schweizerischer Maschinenfabrik

jüng. Konstrukteur

welcher Erfahrung im allgemeinen Maschinenbau besitzt. Bewerber mit Hochschulbildung werden bevorzugt. Der Eintritt kann sofort erfolgen. — Offerten unter Angaben über Bildungsgang, bisheriger Tätigkeit, Gehaltsansprüche, Eintrittstermin, Alter, Konfession, Militärverhältnisse etc., unter Beilage von Zeugniskopien und Photographie erbeten unt. Chiffre Z. B. 977 an die Annoncen-Expedition Rudolf Mosse, Limmatquai 34, Zürich.

Zu kaufen gesucht eine Vacuumpumpe

gebraucht, jedoch gut erhalten, ca. 130 mm Kolbendurchmesser, 150 bis 200 mm Hub. Kautschukventil ausgeschlossen.

Elektrocarbon Aktien-Gesellschaft Niederglatt.**Schluss für die Inserate je Dienstags, abends.**

Zu verkaufen gr. Nussbaum

(stehend) bei

J. Baur-Frei, Wettswil b. Zürich.

Diplom-Ingenieur

erteilt

Vorbereitungs-Unterricht

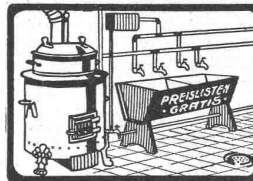
in Diplombächern. Offerten unter Chiffre Z. V. 896 an die Annoncen-Expedition

Rudolf Mosse, Zürich.

Bau-Ingenieur

Schweizer, Praxis Wasserbau-Vermessung, **sucht Stellung**, event. vorübergehende Vertretung eines diensttuenden Kollegen. Offerten unter Chiffre Z. M. 962 an die Annoncen-ExpeditionRudolf Mosse, Zürich,
Limmatquai 34.

OFENFABRIK SURSEE



WASCHERDE FÜR PRIVATE HOTELS, ANSTALTEN WÄSCHEREIEN

A. Jucker Nachf. v. Jucker-Wegmann

Papierhandlung z. Hecht
Schiffände Nr. 22, Zürich

Grosses Lager

von Pauspapieren, Pausleinen und Zeichenpapieren, Rollen und Bogen, in nur vorzüglichen Qualitäten.

Holzementpapier, Dachpappen, Bodendeck- u. Teppichunterlag-Papiere

Beim Einfordern von Prospekten wollen die werten Leser auf diese Zeitschrift Bezug nehmen.

Patentverwertung

Der Inhaber des schweizerischen Patentes Nr. 60204 vom 22. März 1912 auf: „Elektr. Schmelzofen mit doppelter Aufhängung der Schmelzkammer zwecks Ermöglichung einer Umlaufbewegung d. Schmelzmasse bei konischen Schwingungen der Kammer“, wünscht das Patent zu verkaufen, in Lizenz zu geben oder anderweitige Vereinbarungen für die Fabrikation in der Schweiz einzugehen.

Anfragen befördert H. Kirchofer vormals Bourry-Séquin & Co., Ingenieur- und Patentanwaltsbureau in Zürich 1, Löwenstr. 51.

Zu kaufen gesucht Wellblechdach

mit Unterkonstruktion, als Schuppen, ca. 200 m² Flächeninhalt. Offerten an Lobeck & Fichtner, Architekten, Herisau.

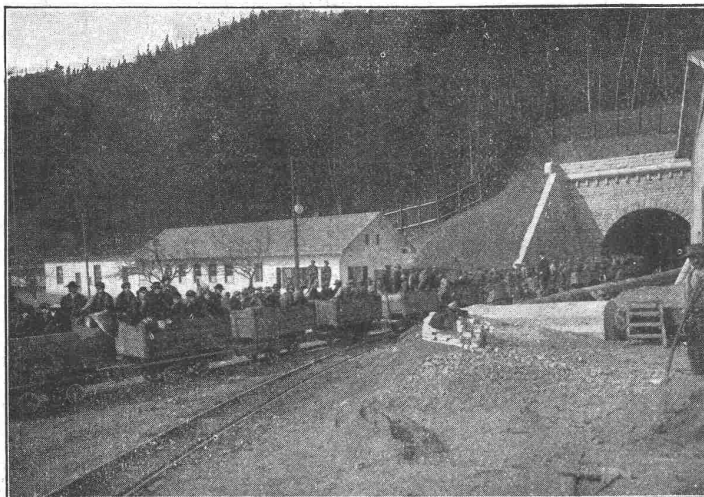
PATENT-ANWÄLTE E. BLUM & C^e DIPL. INGENIEURE GEGRÜNDET 1878 · ZÜRICH · BAHNHOFSTR. 74

**Für junge Baumeister!
Italienisch** in 2 bis 3 Monaten
Sprachen-Institut Prof. Dr. Augustin, Lugano.

Patentanwalt Dipl.-Ing. Hch. Riese Zürich Limmatquai 34. Rudolph Mosse-Haus.

Patentverwertung.

Die Inhaber des Schweizer Patentes Handoll & White Nr. 38166 vom 8. Oktober 1906 auf: „Einrichtung an Rotationspumpen zum Abdichten eines Rotationsgliedes gegen die dasselbe umgebenden Gehäusewandungen“, wünschen mit schweizerischen Fabrikanten, bezw. Interessenten in Verbindung zu treten und sind gerne bereit, Lizenzen zu erteilen oder das Patent zu verkaufen. Gebl. Offerten oder Vorschläge werden durch Herrn E. Imer-Schneider, Ingenieur-conseil, 8, Bd. James-Fazy in Genf, weiterbefördert.



Südportal des Hauenstein-Basis-Tunnels.

Julius Berger

Tiefbau-Aktiengesellschaft
Berlin W 50 (Wilmersdorf)

Rankestraße 17

Fernsprech-Anschluß:
Pfalzburg 4227 u. 4228

Zweig-Niederlassungen in Olten
(Schweiz), Hamburg u. Bromberg

Unternehmung für Eisenbahnbauten, Straßenbauten und
Wasserbauten aller Art, insbesondere Ausführungen
umfangreicher Erd- und Felsen-Arbeiten, Naß- und
Trockenbaggerungen und Tunnelbauten

A.-G. „UNION“ in Biel, Fabrik in Mett
Erste schweiz. Fabrik für elektr. geschweisste Ketten. ⚡ Pat. 27199

Ketten aller Art



für industrielle und landwirtschaftliche Zwecke.
Grösste Leistungsfähigkeit. Ketten von höchster Tragkraft.

NB. Handelsketten nur durch Eisenhandlungen zu beziehen.

Masch.-Techniker

mit mehrjähriger Bureau- und Betriebspraxis, bis
zum Ausbruch des Krieges in verantw. Posten
der Uebersee tätig, **sucht Stellung** in industri-
ellem Unternehmen als Betriebsleiter etc. Sprach-
kenntnisse: Franz., Spanisch, Englisch. Zeugnisse
und Referenzen zur Verfügung. Persönliche Vor-
stellung jederzeit möglich. Gefl. Offerten unter
Chiffre Z. K. 935 an die Annoncen-Expedition
Rudolf Mosse, Limmatquai Nr. 34, Zürich.

GIESSEREI BERN IN BERN

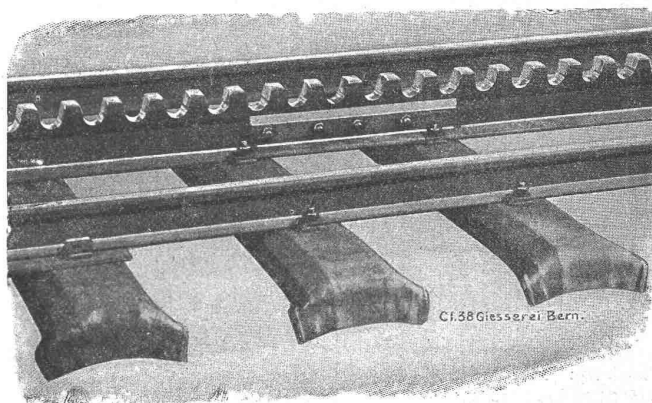
Konstruktionswerkstätten

Werk der Gesellschaft der L. von Roll'schen Eisenwerke

liefert als Spezialität:

Zahnradbahnmateriail, Hebezeuge, Eisenbahnmateriail,
Standseilbahnen, Schleusen- und Wehreinrichtungen

Telegramme:
Giesserei Bern



Telephon 1066

Cf. 38 Giesserei Bern.