

**Zeitschrift:** Schweizerische Bauzeitung  
**Band:** 65/66 (1915)  
**Heft:** 12

## Werbung

### Nutzungsbedingungen

Die ETH-Bibliothek ist die Anbieterin der digitalisierten Zeitschriften. Sie besitzt keine Urheberrechte an den Zeitschriften und ist nicht verantwortlich für deren Inhalte. Die Rechte liegen in der Regel bei den Herausgebern beziehungsweise den externen Rechteinhabern. [Siehe Rechtliche Hinweise.](#)

### Conditions d'utilisation

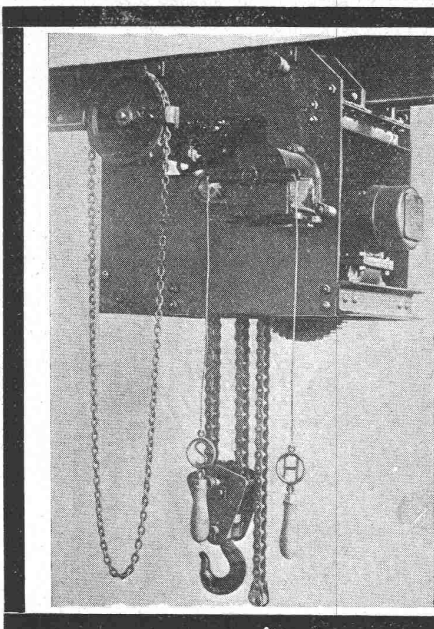
L'ETH Library est le fournisseur des revues numérisées. Elle ne détient aucun droit d'auteur sur les revues et n'est pas responsable de leur contenu. En règle générale, les droits sont détenus par les éditeurs ou les détenteurs de droits externes. [Voir Informations légales.](#)

### Terms of use

The ETH Library is the provider of the digitised journals. It does not own any copyrights to the journals and is not responsible for their content. The rights usually lie with the publishers or the external rights holders. [See Legal notice.](#)

**Download PDF:** 19.11.2024

**ETH-Bibliothek Zürich, E-Periodica, <https://www.e-periodica.ch>**



# J. BRUN & Co NEBIBON

Fabrikation v. modernen

## :: HEBEZEUGEN :: BAUMASCHINEN

als  
Elektro-Flaschenzüge  
Elektro-Laufkatzen  
Elektro-Laufwinden  
Elektro-Laufkranen  
Hand-Hebezeuge jeder Art  
Beton-Mischmaschinen  
Bau-Pumpen

Kataloge zu Diensten.

**Erfindungs-Patente**  
Marken-Muster-  
& Modell-Schutz im In- u. Ausland  
**H. KIRCHHOFER** vormals  
Bourry-Séquin & Co. ZÜRICH  
1880.  
Gezündet.

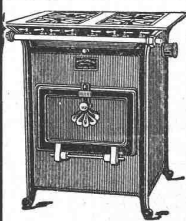
### Tüchtiger Eisenbeton- Ingenieur

u. Eisenbeton-Techniker  
werden zu sofortigem Ein-  
tritt **gesucht**. Angebote  
mit Lebenslauf, Militärver-  
hältnis, Zeugnisabschriften  
und Gehaltsansprüchen an  
**Buchheim & Heister**  
Frankfurt a. Main.

**Ad. Salis, Ing.** Topograph. Aufnahmen, Projektierung von  
Gemeindestrasse 26 Strassen-, Bahn- und Wasserbauten, Kana-  
Zürich 7 lisationen, Bebauungspläne. Stat. Berech-  
nungen, Expertisen, techn. Uebersetzungen  
in italienischer Sprache.

## Meynadier & Cie.

Klausstrasse 33 o Zürich o Telephone 1143



### Die Solothurner Gaskoch- und Heizapparate

sind die bequemsten, solidesten, vollkom-  
mensten und **sparsamsten** aller bekannten  
Systeme. Kombinierbar mit einfachen und  
doppelten **Perfekt-** und **Sparbrennern**. Die  
neuen **Patent-Sparbrenner „Soletta W“**  
sind nachweisbar die **sparsamsten** aller bis  
jetzt existierenden Brenner.  
Vorrätig bei den Gaswerken und bessern  
Installationsgeschäften.



### Ia. Schiffskitt

dauernd elastisch



### Ia. Schwarzkitt

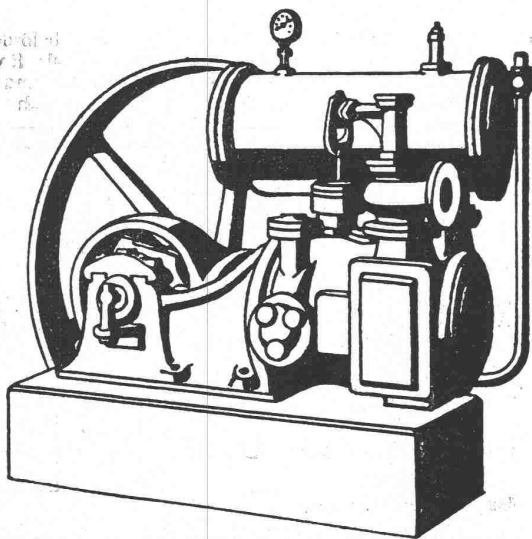
hitzebeständig

(eigenes Fabrikat)

Jute-Verdichtungsstricke roh und geteert.

# KOMPRESSOREN

EIN-ODER MEHRSTUFIG  
MIT RIEMEN-, DAMPF-  
OD. ELEKTR. ANTRIEB



# VAKUUM- PUMPEN.

MASCHINENFABRIK  
BURCKHARDT, A.G.  
= BASEL. =

Aktiengesellschaft der Maschinenfabriken

# ESCHER WYSS & C<sup>IE</sup>

Zürich & Ravensburg

## Autofriger

### Klein-Kältemaschine



für  
Haushaltungen  
Hotels  
Cafés  
Lebensmittel-  
Handlungen  
Metzgereien  
Käsereien

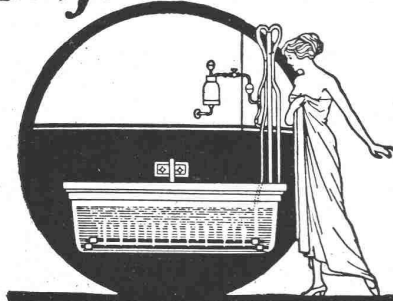
Vertreter für die Nordost-Schweiz:  
**H. Vogt-Gut A.-G., Arbon.**

# DRAHT LAMPEN



# LIGHT A.G ZUG

## In jeder Badewanne anzubringen



## ist Webers Sprudelbadapparat

Med. **Autoritäten** bezeichnen ihn als vorzügliches Mittel für **Beruhigung, Kräftigung** der **Nerven** und zur **Hebung von Gemütsdepressionen**, wie auch als **natürliches Heilmittel** bei Schlaflosigkeit, Nervosität, Arteriosklerose, nervösem Herzklopfen etc. **Kostenlos** im Betrieb. Man verlange Prospekt B beim Fabrikanten **E. Weber**, mech. Werkstätte, **Zürich 7**, Forchstrasse Nr. 138.  
Siehe Modell im Betrieb im Haupt-Bahnhof-Schaukasten.

## Patentverwertung

Der Inhaber des schweizerischen Patentes Nr. 60204 vom 22. März 1912 auf: „**Elektr. Schmelzofen mit doppelter Aufhängung der Schmelzkammer** zwecks Ermöglichung einer Umlaufbewegung d. Schmelzmasse bei konischen Schwingungen der Kammer“, wünscht das Patent zu verkaufen, in Lizenz zu geben oder anderweitige Vereinbarungen für die Fabrikation in der Schweiz einzugehen.  
Anfragen befördert **H. Kirchofer** vormals Bourry-Séquin & Co., Ingenieur- und Patentanwaltsbureau in **Zürich 1**, Löwenstr. 51.

# Kamineinsatz „Simplex“

⊕ Patent Nr. 67200

Zweckmässigste Kaminventilation  
Wesentlich billiger als Aufsätze  
Für jeden Kaminquerschnitt brauchbar  
Kaminmauerwerk sparend  
Keine Verunstaltung des Kaminkopfes mehr  
Versagen nie. Preis Fr. 3.20 ab Basel





**Jacob Tschopp, Arch., Betonbaugeschäft, Basel**  
Telephon 414 und 5346. Geleiseanschluss.  
Vertreter auf allen grösseren Plätzen.

Bei Bestellungen wolle man sich auf die „Schweizerische Bauzeitung“ beziehen.

# Franz Méguin & Co. A.-G.

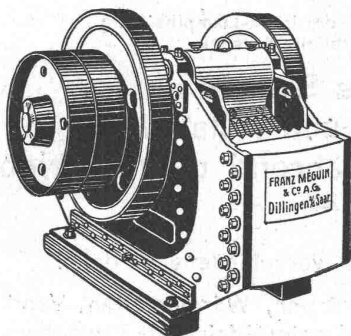
1000 Arbeiter

Dillingen-Saar.

Kapital M. 3 000 000

Gelochte Bleche

Gelochte Bleche



## Kies- u. Steinbrech-Anlagen

mit bruchs. Backenbrechern, Rundbrechern und Walzwerken für Schotter, Betonkies, Mauersand und Terrazzo.



Für Gaswerke:

## Koks-Ausdrückmaschinen D.R.P.

mit selbsttätiger Planiervorrichtung und Türabhebeeinrichtung insbes. Maschinen mit umlegbarer Ausdrückstange D. R. P. für **Retorten-** und **Kammeröfen.**

Backenbrecher, unzerbrechlich mit Gehäuse aus Dillinger Panzerstahlplatten

Transport- u. Verlade-Einrichtungen. Trockenapparate für Sand, Kies usw.

## J. Rüeffer & C<sup>ie</sup>

Maschinenfabrik  
Basel

Telephon  
5501

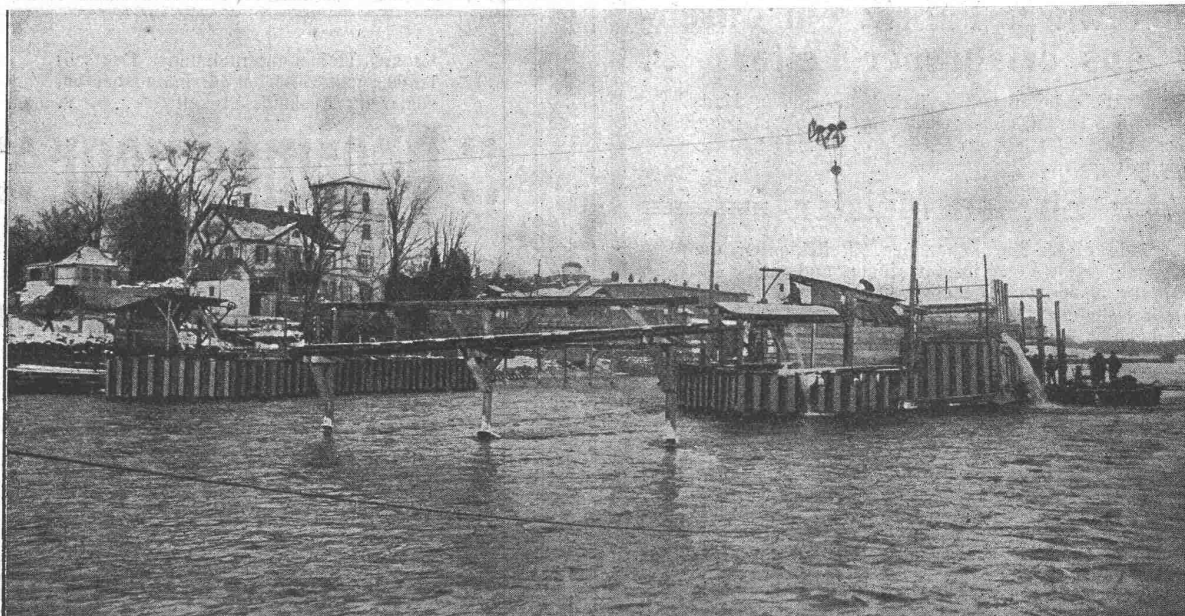
Telegr.-Adr.:  
„Aufzug“

Spezialität in:  
Kranen, Aufzügen,  
Kleinhebezeugen,  
elektr. Flaschenzügen

20jährige  
Erfahrung  
im Hebezeugbau

## Deutsch-Luxemburgische Bergwerks- und Hütten-A.-G.

Abteilung: Dortmunder Union, Dortmund.



## Nietlose Spundwandisen, System „Larssen“

Vertreter für die Schweiz: Julius Schoch & Co., Zürich, Rüdtenplatz 5, 7, 9

⊙
**GESELLSCHAFT DER LUDW. VON ROLLSCHEN EISENWERKE**
⊙

· FILIALE: **EISENWERK CLUS** KT. SOLOTHURN ·



Man verlange Broschüre Nr. 113 über  
Cluser Centralheizungsartikel.

## CLUSER HEIZKESSEL

für Warmwasser- und Niederdruck-Dampfheizung  
sowie für gewerbliche Anlagen.

**Bewährtes System.**  
**Einfache Bauart und Aufstellung.**  
**Bequeme Reinigung während dem Betriebe.**

---

**Radiatoren, 55 verschiedene Modelle.**

Rippenröhren und Rippenheizkörper, Wärmeplatten, Ventile,  
Formstücke, gusseiserne und schmiedeiserne Flanschen.

---

Zu beziehen durch die Installationsfirmen.

**Kittlose Glasbedachungen,**

System Zimmermann



**PAUL APPEL**  
Zürich, Limmatstrasse 55  
Bern, Länggasse 26

**Materialprüfanstalt des Schweiz.  
Elektrotechnischen Vereins**

Infolge Beförderung des bisherigen Inhabers wird die Stelle eines **Elektro-Ingenieurs** der Material-Prüfanstalt zur Bewerbung ausgeschrieben.

**Erfordernisse:** Diplom einer technischen Hochschule, Erfahrung im Prüffelde, namentlich in der Hochspannung. Kenntnisse der Zählerfabrikation. Eintritt möglichst bald. Anmeldungen bis zum **1. April** sind zu richten an den **Oberingenieur der Materialprüfanstalt des S. E. V.**, Hardturmstrasse 20, **Zürich 5**, unter Angabe der Gehaltsansprüche und Beilage von Curriculum vitae und Zeugnisabschriften.

**Gesucht für sehr bedeutende  
Gummiwaren-Fabrik ein durch-  
aus erfahrener Leiter**

für die Fabrikation von technischen Artikeln, Hartgummifabrikaten, chirurgische Waren, Walzenbelege, Schläuche aller Art, Bälle, Spielwaren und imprägnierte Stoffe.

**Ebenso Meister**

für jede dieser Spezialbranchen. Reflektanten, die über allerbeste Referenzen verfügen und reiche Erfahrungen besitzen, belieben Offerten mit Angabe ihrer bisherigen Tätigkeit, Gehaltsansprüchen, Alter und Nationalität einzusenden unter Chiff. Z. D. 1154 an die Annoncen-Expedition **Rud. Mosse, Zürich.**

Grosse Tiefbauunternehmung Deutschlands sucht zunächst für Inlandsbauten, später für Auslandstätigkeit

**:: Oberingenieur ::**

mit Erfahrung in schwierigen Tiefbauausführungen, insbesondere pneumatischen Gründungen.

**Ingenieure und Bauführer**

für Ausführung grosser Brücken und Kaianlagen mit spezieller Praxis in Ausführung pneumatischer Gründungen. — Angebote mit Lebenslauf, Zeugnisabschriften und Gehaltsansprüchen erbeten unter Chiffre Z. J. 1159 an die Annoncen-Expedition **Rudolf Mosse in Zürich.**

Grössere Maschinenfabrik **sucht für ihre  
Bauabteilung** einen zuverlässigen, tüchtigen

## Bautechniker

Anmeldungen mit Zeugnisabschriften und Saläransprüchen unter Chiffre S. 225 Y. an die Annoncen-Expedition **Haasenstein & Vogler, Solothurn.**

**PATENT-BUREAU**  
Wilh. Reinhard, Zürich I.

Bahnhofstrasse 51, Telephon 7083

Erwiesenermassen haben  
**Stellengesuche u. -Angebote**  
in der  
**Schweiz. Bauzeitung**  
stets besten Erfolg.

**Schluss für die Inserate je Dienstags, abends.**

**Stellen-Vermittlung des Schweiz. Ingenieur- und Architekten-Vereins. — Sekretariat Paradeplatz 2, Zürich 1.**  
(Bewerber sind ersucht, vor ihrer Anmeldung ein Reglement der Stellenvermittlung zu verlangen. Stellensuchende sind von der Einschreibgebühr (§ 16) befreit.)

**Offene Stellen:**

Einige **Ingenieure** oder **Techniker** für Eisenkonstruktionen und allgem. Maschinenbau in bedeut. Masch.-Fabrik nach Deutschl. (114)  
2 bis 3 **Techniker** oder **Zeichner** mit Fertigkeit in Werkstatt- und Projektzeichnungen in Maschinen-Fabrik nach Deutschland. (116)  
Mehrere **Ingenieure** auf Konstruktionsbureau für Lokomotiv- und Wagenbau in deutsche Maschinen-Fabrik. (118)

**Techniker** oder **Ingenieur** mit mehrjähriger Praxis in Eisenbeton nach Norddeutschland. (124)  
**Bauführer** für reichsdeutsche Eisenbahn. (126)  
**Techniker, Bauführer** und **Bauschreiber**, Erfahrung in Ramm-, Stollen- und überhaupt Tiefbauarbeiten, nach Deutschland. (128)  
**Architekt** als Berater einer Immobiliengesellschaft in Zürich. (130)

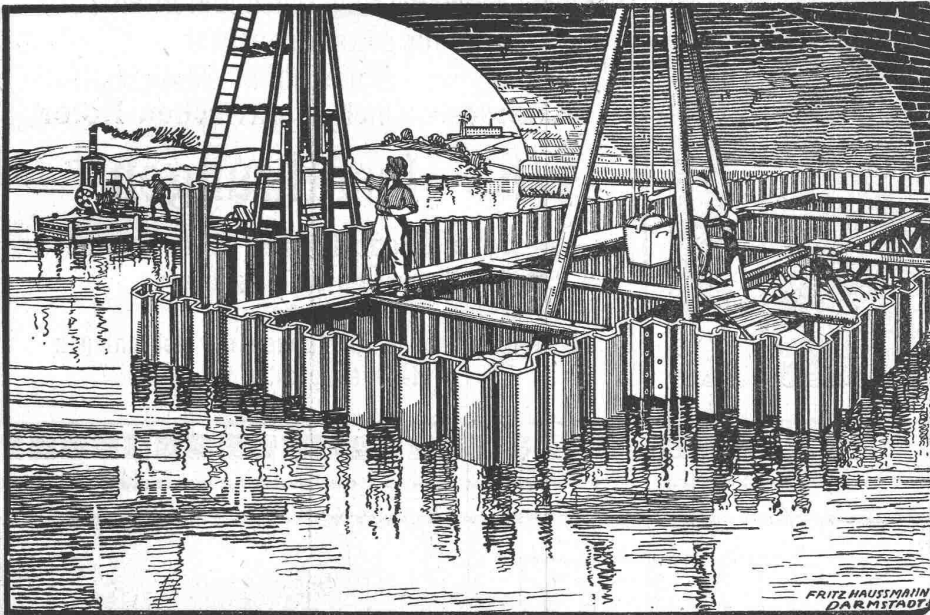
**Stellen suchen:**

**Tiefbautechniker** m. gr. Praxis Strassenbau u. Kanalisationen. (413)  
Es sind 66 Ingenieure, 21 Architekten, 2 Geometer, 9 Tiefbautechniker, 31 Hochbautechniker, 1 Betriebstechniker, 1 Heiztechniker, 4 Masch.-

Techniker, 2 Eisenkonstruktoren, 3 Elektrotechniker, 1 Installateur, 1 Baubuchhalter, 19 Bauführer, 1 Bauaufseher, 1 Werkführer und 14 Zeichner, total 177 Stellensuchende bei uns angemeldet.

## Nietlose Eisen-Spundwände

System „Rothe Erde“ — Deutsches Reichspatent u. Auslandspatente



**Gelsenkirchener Bergwerks - Aktien - Gesellschaft**

Abteilung Aachener Hütten-Verein Aachen-Rothe Erde

Man verlange Spezial-Prospekt

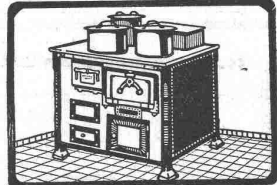
### Für Aktien-Gesellschaften

Schweizer Herr (Kaufmann) mit grosser Erfahrung in der Leitung industrieller Unternehmungen

disponibel für Verwaltung oder Direktion.

Chiffre Z. S. 918 Annoncen-Expedition **Rudolf Mosse**, Zürich, Limmatquai 34.

**OFENFABRIK SURSEE**  
Grösste Ofenfabrik der Schweiz



**KOCHHERDE**  
für Private  
Restaurants/Hotels  
Preislisten Gratis

# Gelatine-Telsit

### Sicherheits - Sprengstoff.

Im Gebrauch bei folgenden Tunnel-Unternehmungen:  
Jungfrau-Bahn, Münster-Grenchen, Lötschberg usw.

## Spezial-Sprenggelatine

Neues, handhabungssicheres Dynamit.

Alleinige Fabrikanten **Dynamit Nobel A.-G., Isleten, Kant. Uri**



Gesellschaft der L. v. Roll'schen Eisenwerke

# Giesserei Bern

in Bern

Konstruktionswerkstätten

liefert als Spezialität:

## Standseilbahnen

für

Personenbeförderung (auch Gütertransport)

für Wasserballast

Motorbetrieb

insbesondere durch elektrischen Motor

## 83 Ausführungen

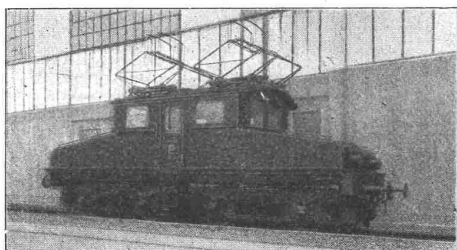
Weitere Spezialitäten der Firma:

Zahnstangen für Bergbahnen

Eisenbahnmaterial

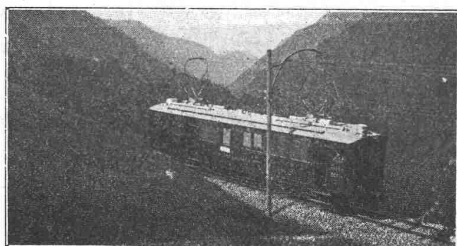
Schleusen und Einrichtungen für Wehranlagen

Hebezeuge aller Art



Drehgestell-Lokomotive für die Barmer Bergbahn

### Gleichstrom



Aigle-Sépey-Diablerets 1350 Volt

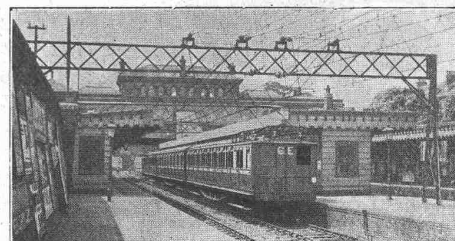
# AEG

## Lokomotiven



1-D-1-Lokomotive für die Rhätische Bahn  
10000 Volt, 16 2/3 Per.

### Wechselstrom



South London Line 6000 Volt, 25 Per.,  
geliefert bzw. in Ausführung 246 Wagen mit 984 Motoren  
von insges. 170000 PS Stundenleistung

## Triebwagen

**Allgemeine Elektrizitäts-Gesellschaft, Berlin NW40**  
Bahnabteilung

Vertretung für die Schweiz: Armin Huber, Baden (Schweiz)