

Objektyp: **Advertising**

Zeitschrift: **Schweizerische Bauzeitung**

Band (Jahr): **65/66 (1915)**

Heft 13

PDF erstellt am: **08.08.2024**

Nutzungsbedingungen

Die ETH-Bibliothek ist Anbieterin der digitalisierten Zeitschriften. Sie besitzt keine Urheberrechte an den Inhalten der Zeitschriften. Die Rechte liegen in der Regel bei den Herausgebern. Die auf der Plattform e-periodica veröffentlichten Dokumente stehen für nicht-kommerzielle Zwecke in Lehre und Forschung sowie für die private Nutzung frei zur Verfügung. Einzelne Dateien oder Ausdrucke aus diesem Angebot können zusammen mit diesen Nutzungsbedingungen und den korrekten Herkunftsbezeichnungen weitergegeben werden. Das Veröffentlichen von Bildern in Print- und Online-Publikationen ist nur mit vorheriger Genehmigung der Rechteinhaber erlaubt. Die systematische Speicherung von Teilen des elektronischen Angebots auf anderen Servern bedarf ebenfalls des schriftlichen Einverständnisses der Rechteinhaber.

Haftungsausschluss

Alle Angaben erfolgen ohne Gewähr für Vollständigkeit oder Richtigkeit. Es wird keine Haftung übernommen für Schäden durch die Verwendung von Informationen aus diesem Online-Angebot oder durch das Fehlen von Informationen. Dies gilt auch für Inhalte Dritter, die über dieses Angebot zugänglich sind.

Schweizerische Bauzeitung

WOCHENSCHRIFT

FÜR BAU-, VERKEHRS- UND MASCHINENTECHNIK

GEGRÜNDET VON A. WALDNER, ING. HERAUSGEBER A. JEGHER, ING., ZÜRICH
Verlag des Herausgebers. — Kommissionsverlag: Rascher & Cie., Zürich und Leipzig

ORGAN

Abonnementspreis:

Schweiz 25 Fr. jährlich
Ausland 30 Fr. jährlich

Für Vereinsmitglieder:

Schweiz 20 Fr. jährlich
Ausland 24 Fr. jährlich

sofern beim Herausgeber
abonniert wird

DES SCHWEIZ. ING.- & ARCHITEKTEN-VEREINS & DER GESELLSCHAFT EHEM. STUDIERENDER DER EIDG. TECHN. HOCHSCHULE.

Insertionspreis:

4-gespalt. Pettizelle oder deren Raum . . . 30 Cts.
Haupttitelseite: 50 Cts.
Alleinige Inseraten-Annahme: Rudolf Mosse, Annoncen-Expedition, Zürich, Basel und deren Filialen und Agenturen

Schweizerische Treuhand-Gesellschaft

Basel Aeschengraben Nr. 2
Telephon Nr. 647

Gegründet 1906
Telegramm-Adresse: Treuhand

Bahnhofstrasse Nr. 64
Telephon Nr. 7480 Zürich

Revisionen — Gutachten — Organisationen und Reorganisationen
Liquidationen — Treuhand-Funktionen

Dreharbeiten zu vergeben.

Hoher Verdienst.

Offerten unter Chiffre Z. Z. 1175 an die Annoncen-Expedition
Rudolf Mosse, Zürich, Limmatquai 34.

Biebrich am Rhein.

Wir haben unseren Betrieb in allen Abteilungen aufrecht erhalten und sind daher auch während des Krieges für Lieferungen und Bau-Ausführungen leistungsfähig

THONWERK BIEBRICH Aktiengesellschaft
Chamottefabrik
Hochfeuerfeste u. säurebeständige Produkte
Bau kompletter Ofenanlagen

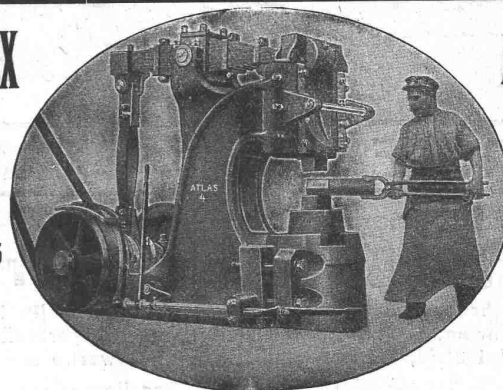
Ad. Salis, Ing.

Gemeindestrasse 26
Zürich 7

Topograph. Aufnahmen, Projektierung von Strassen-, Bahn- und Wasserbauten, Kanalisationen, Bebauungspläne. Stat. Berechnungen, Expertisen, techn. Uebersetzungen in italienischer Sprache.

Ajax

D. R. Patent
232685



Ajax

Ueber
1900 St.
verkauft

Blattfeder-Hämmer von 15 bis 300 kg Bärge wicht.
Rudolf Schmidt & Co., Wien X., Favoritenstrasse 213.

Allein-Vertretung für die Schweiz: C. Schaefer & Co., Basel.

JOSEPH VÖGELE

JOSEPH VÖGELE,
MANNHEIM.



Joseph Vögele Mannheim

:-: Weichen, Kreuzungen :-:
Drehscheiben, Schiebebühnen
Sicherungsanlagen, Spills etc.
:-: Rangier-Anlagen :-:

Vertreter für die Schweiz:

Ingenieur ALFRED RUBIN, ZÜRICH
Stampfenbachstrasse Nr. 15 — Telephon 10289

Bei Bestellungen wolle man sich auf die „Schweizerische Bauzeitung“ beziehen.

Ausschreibung von Bauarbeiten

Ueber die
Gipserarbeiten, sowie die elektrische
Kraftverteilungsanlage u. Beleuchtungs-
einrichtung z. Telephongebäude Zürich-
Selnau

wird Konkurrenz eröffnet. Pläne, Bedingungen und Angebotformulare
sind bei der eidgen. Bauinspektion in Zürich, Clausiusstrasse 37,
aufgelegt.

Uebertnahmsofferten sind verschlossen mit der Aufschrift: „An-
gebot für Telephongebäude Zürich“ versehen, bis und mit dem
9. April nächsthin franko einzureichen an die

Direktion der eidg. Bauten.

Bern, den 24. März 1915.

BENZ

DIESEL-MOTOREN
für GASÖL und TEERÖL ohne Zündbrennstoff

BENZ & CIE.
Königliche Automobil- u. Motoren-Fabrik Aktienges.
MANNHEIM,
MOTORENBAU.

HASLER A.-G., BERN

Antimagnetischer Universal-
Präzisionsumlauftzähler
und Schnittmesser „Hasler“

Unentbehrlicher Messapparat für Ingenieure, physikalische
Laboratorien, techn. Lehranstalten, mech. Werkstätten,
Textil-Industrie, Wasser- und Elektrizitätswerke etc. etc.

Taschenformat.
Verlangen Sie Prospekt.

GRAND PRIX
Schweiz. Landesausstellung
Bern 1914.

Sponagel & Co., Zürich
Baumaterialien

Spezialgeschäft für keramische
Boden- und Wandbeläge
Kunstglasurplatten : Wandbrunnen
Mutz-Keramik.

Generalvertreter erstklassiger Fabriken.
Kunstgerechte Ausführung der Versetzarbeiten durch
eigene, geschulte Facharbeiter.

Kataloge und Preislisten zu Diensten.
Reichhaltige Muster-Ausstellung Sihlquai 139—143.

2 Transformatoren
zu verkaufen.

1 Stück 60 KW	8000 auf 250 Volt
1 Stück 45 KW	8000 auf 250 Volt

Rud. Frey, Bubikon.

Für

**Carbid- & Ferro-Silicium-
Fabriken**

erstellen wir als Spezialität:

Komplette
Transport- u. Sortieranlagen,
automatische
Wiege- u. Abfüllvorrichtungen

DAVERIO, HENRICI & CIE. A.-G.
MASCHINENFABRIK, ZÜRICH

B.-A.-G.

Schweizerische
Broncewarenfabrik A.-G.
Turgi

Verkaufs- und Musterlager
Caspar Escherhaus - Zürich - Stampfenbachstr. 15
Telephon 8308

Bern
Grand Prix
1914

Submissions-Anzeiger.

Termin	Auskunftstelle	Ort	Gegenstand
30. März	Kantonales Bauamt	Chur (Graubünden)	Verschiedene Verbauungsarbeiten an der Dorfrüfe Trimmis.
31. „	A. Ehrsam, Verwalter	Weiningen (Zürich)	Umdecken des Kirchendaches, Weisseln im Innern der Kirche in Weiningen.
31. „	Kant. kulturtechn. Bureau	Zürich	47 000 m Draingräben in den Riefflächen bei Oberwinterthur.
1. April	Al. Diethelm	Altendorf (Schwyz)	Alle Arbeiten für die Anbaute am Armenhause in Altendorf.
1. „	Quellwasserversorgung	Küsnacht (Zürich)	Neufassung der Quellen für die Quellwasserversorgung Itznach.

Materialprüfanstalt des Schweiz. Elektrotechnischen Vereins

Infolge Beförderung des bisherigen Inhabers wird die Stelle eines **Elektro-Ingenieurs** der Material-Prüfanstalt zur Bewerbung ausgeschrieben.

Erfordernisse: Diplom einer technischen Hochschule, Erfahrung im Prüffeld, namentlich in der Hochspannung. Kenntnisse der Zählerfabrikation. Eintritt möglichst bald. Anmeldungen bis zum **1. April** sind zu richten an den **Oberingenieur der Materialprüfanstalt des S. E. V.**, Hardturmstrasse 20, **Zürich 5**, unter Angabe der Gehaltsansprüche und Beilage von Curriculum vitae und Zeugnisabschriften.



Baggerführer

für B- und C-Bagger gesucht

Dyckerhoff & Widmann A.-G.
Niederlassung Nürnberg

Man wünscht die **Niederdruckheizung** in einem Fabrikgebäude **in eine Hochdruckheizung umzuändern**, um den Dampfkessel zum Betrieb einer Dampfmaschine von 25 PS benutzen zu können. Interessenten wollen gefl. Offerte eventuell für Kessel, Maschine und Einrichtung getrennt stellen, unter Chiffre Z. J. 1209 an die Annoncen-Expedition

Rudolf Mosse, Zürich, Limmatquai 34.

Grosse Tiefbauunternehmung Deutschlands sucht zunächst für Inlandsbauten, später für Auslandstätigkeit

:: Oberingenieur ::

mit Erfahrung in schwierigen Tiefbauausführungen, insbesondere pneumatischen Gründungen.

Ingenieure und Bauführer

für Ausführung grosser Brücken und Kanalanlagen mit spezieller Praxis in Ausführung pneumatischer Gründungen. — Angebote mit Lebenslauf, Zeugnisabschriften und Gehaltsansprüchen erbeten unter Chiffre Z. J. 1159 an die Annoncen-Expedition **Rudolf Mosse in Zürich.**

Bauführer

40 Jahre alt u. verheiratet, **sucht**, gestützt auf beste Zeugnisse, anderweitiges **Engagement**. Gefl. Offerten unter Chiffre Z. S. 993 an die Annoncen-Expedition

Rudolf Mosse, Zürich,
Limmatquai 34.

Bautechniker

(Bauführer), 24 Jahre alt, diplomiert (Burgdorf), gute Bureau- u. Baupraxis, **sucht Stelle** auf 1. April 1915. Gefl. Offerten unter Chiffre Z. G. 1057 an die Annoncen-Expedition

Rudolf Mosse, Zürich.

Dipl. Tiefbautechniker

Praxis in Eisenbahn- und Strassenbau, In- und Ausland, **sucht per sofort Stelle als**

Bauführer.

Offerten erbeten unter Chiffre Z. C. 1228 an die Annoncen-Exped.

Rudolf Mosse, Zürich,
Limmatquai 34.

Geometer

Gesucht für die franz. Schweiz einen jüngeren Geometer, guter Zeichner. Eintritt sofort. Offert. mit Zeugnissen und Gehaltsansprüchen unter Chiffre Z. E. 1230 an die Annoncen-Expedition

Rudolf Mosse, Zürich,
Limmatquai 34.

Stud. El. ing.

(4 Sem.), aus dem Dienst zurückgekehrt, **sucht** passende prakt. Tätigkeit bis Oktober. Offerten unter Chiffre Z. H. 1258 an die Annoncen-Expedition

Rudolf Mosse, Zürich,
Limmatquai 34.

Kräftiger, gesunder

Knabe

im Alter von 16 Jahren, Baumeisterssohn, der eine gute Sekundarschule besucht, **sucht Stelle als Lehrling in einem Baugeschäft**. Auskunft unter Chiffre Z. Z. 1250 erteilt die Annoncen-Expedition

Rudolf Mosse, Zürich,
Limmatquai 34.

Tüchtiger

Bauzeichner

sucht Stellung. Offerten unter Chiffre Vc. 1590 Q. an **Haasenstein & Vogler, Basel.**

La Société des Carrières d'Arvel et de Reuchenette met au concours la place de

Directeur

de ses carrières. Adresser les offres à Monsieur **Koller**, Ingén., 66, Avenue de Rumine, à Lausanne.

Patentverkauf oder Lizenz-Abgabe

Die Inhaberin des Schweizer Patentes Nr. 61467 betreffend:

„**Procédé de fabrication de cuirasses pour navires, tours blindés etc.**“, wünscht mit schweizerischen Fabrikanten in Verbindung zu treten, behufs Verkaufs des Patentes, bezw. Abgabe der Lizenz für die Schweiz, zwecks Fabrikation des Patentgegenstandes in der Schweiz.

Reflektanten belieben sich um weitere Auskunft zu wenden an das Patentanwaltsbureau **E. Blum & C^o**, Bahnhofstr. 74, **Zürich 1.**

Patentverkauf oder Lizenzabgabe

Der Inhaber des Schweizer Patentes Nr. 61943 betreffend:

„Schraffierapparat“

wünscht mit schweizerischen Fabrikanten in Verbindung zu treten, behufs Verkaufs des Patentes, bezw. Abgabe der Lizenz für die Schweiz, zwecks Fabrikation des Patentgegenstandes in der Schweiz.

Reflektanten belieben sich um weitere Auskunft zu wenden an das Patentanwaltsbureau **E. Blum & C^o**, Bahnhofstr. 74, **Zürich 1.**

Patentverkauf oder Lizenzabgabe.

Der Inhaber der Schweizer Patente Nr. 46892, „**Pumpen-Anlage**“, Nr. 52455, „**Vorrichtung zum Fördern und Verteilen von Flüssigkeiten, insbesondere von Schmieröl**“, wünscht mit schweizerischen Fabrikanten in Verbindung zu treten, behufs Verkaufs der Patente, bezw. Abgabe der Lizenz für die Schweiz, zwecks Fabrikation der Patentgegenstände in der Schweiz.

Reflektanten belieben sich um weitere Auskunft zu wenden an das Patentanwaltsbureau **E. Blum & C^o**, Bahnhofstr. 74, **Zürich 1.**

STEHLE & GUTKNECHT, BASEL

BASLER ZENTRALHEIZUNGS-FABRIK

EMPFIEHLT SICH ZUR ERSTELLUNG ALLER SYSTEME VON **ZENTRALHEIZUNGEN**

Ia. komprimierte und abgedrehte, blanke



Vereinigte Drahtwerke A.-G., Biel

Blank und präzis gezogene



jeder Art in Eisen und Stahl.

Kaltgewalzte Eisen- und Stahlbänder bis 300 mm Breite.
Schlackenreines Verpackungsbandeisen.

Grosser Ausstellungspreis Schweizer. Landesausstellung Bern 1914.

*Kittlos
auf-Oberrinken*

*für Fabriken
und Gassen aller Art angebracht.*

**F. Eberspächer. Metallwarenfabrik.
Esslingen a.N.**

Vertriebsstellen in den Schweizorten von Basel bis nach Genève vollständig eingerichtet.

Generalvertreter für die Schweiz:
Martin Keller, Neu-Seidenhof, Zürich.

Schluss für die Inserate je Dienstags, abends.

Grosse deutsche Maschinenfabrik Aktien-Gesellschaft sucht zu mögl. baldigem Antritt

Ingenieure

für ihre Abteilungen

Dampfmaschinenbau, Dieselmotorenbau und
Wasserwerkspumpmaschinenbau.

Bewerber mit mehrjähriger Praxis wollen Offerten mit Gehaltsansprüchen, Zeugnisabschriften und Antrittsterminen richten an
A. R. 119 Rudolf Mosse, Magdeburg.

A. Werner-Graf, Winterthur

Spezialgeschäft für Erstellung von

Boden- u. Wandplatten-Belägen.

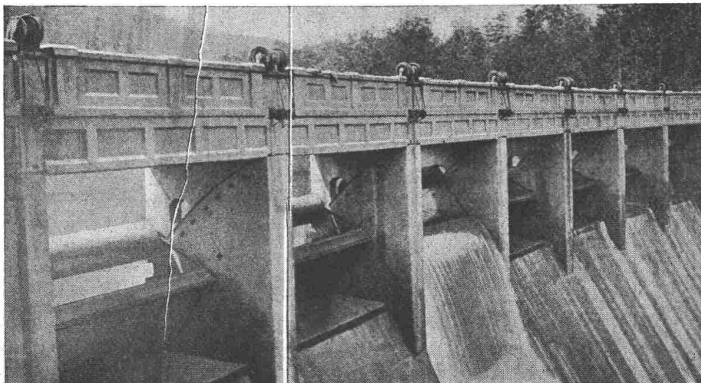
Kunstglasurplatten. Wandbrunnen.
Glasierte Schüttsteine.

Goldene Medaille Landesausstellung Bern 1914.

Kittlose Glasbedachungen.

System Zimmermann

PAUL APPEL
Zürich, Limmatstrasse 55
Bern, Länggasse 26



Automatische Ueberfallwehre auf einer Talsperre in Tallulah Falls (U. St. America)

Selbsttätige Wasserspiegel-Regulierung

durch unsere patentierten selbsttätigen
Ueberfallwehre und Saugüberfälle.
:: (Nutzeffekt bis 80 Prozent). ::

Selbsttätige Wehranlagen

Selbsttätige Abfluss-Regulierung

für Ausgleichswehler, Talsperren usw. usw.

Erste Referenzen von Behörden und Privaten.
In mehrjährigem Betrieb bewährt.
Projekte u. Kostenanschläge gratis.

Stauwerke A.-G., Zürich

St. Peterstrasse 15

(Schweiz)