

Objektyp: **Advertising**

Zeitschrift: **Schweizerische Bauzeitung**

Band (Jahr): **65/66 (1915)**

Heft 14

PDF erstellt am: **12.07.2024**

### **Nutzungsbedingungen**

Die ETH-Bibliothek ist Anbieterin der digitalisierten Zeitschriften. Sie besitzt keine Urheberrechte an den Inhalten der Zeitschriften. Die Rechte liegen in der Regel bei den Herausgebern. Die auf der Plattform e-periodica veröffentlichten Dokumente stehen für nicht-kommerzielle Zwecke in Lehre und Forschung sowie für die private Nutzung frei zur Verfügung. Einzelne Dateien oder Ausdrucke aus diesem Angebot können zusammen mit diesen Nutzungsbedingungen und den korrekten Herkunftsbezeichnungen weitergegeben werden. Das Veröffentlichen von Bildern in Print- und Online-Publikationen ist nur mit vorheriger Genehmigung der Rechteinhaber erlaubt. Die systematische Speicherung von Teilen des elektronischen Angebots auf anderen Servern bedarf ebenfalls des schriftlichen Einverständnisses der Rechteinhaber.

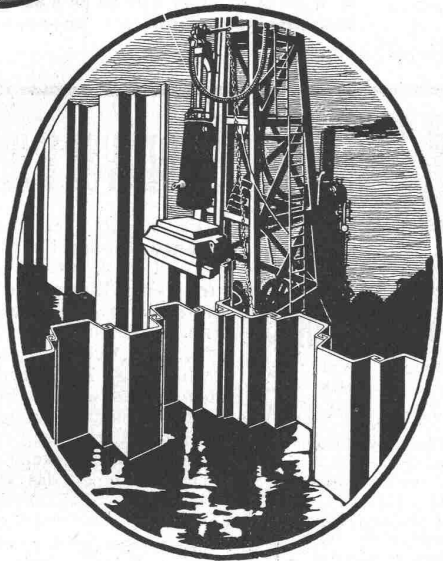
### **Haftungsausschluss**

Alle Angaben erfolgen ohne Gewähr für Vollständigkeit oder Richtigkeit. Es wird keine Haftung übernommen für Schäden durch die Verwendung von Informationen aus diesem Online-Angebot oder durch das Fehlen von Informationen. Dies gilt auch für Inhalte Dritter, die über dieses Angebot zugänglich sind.

Ein Dienst der *ETH-Bibliothek*  
ETH Zürich, Rämistrasse 101, 8092 Zürich, Schweiz, [www.library.ethz.ch](http://www.library.ethz.ch)

<http://www.e-periodica.ch>

# Deutsch-Luxemburgische Bergwerks- und Hütten-A.-G.



## Nietlose Spundwandeisen System „Larssen“

Vertreter für die Schweiz:  
**Julius Schoch & Co., Zürich**  
Rüdenplatz 5, 7, 9.

Abteilung: Dortmundener Union

## J. Rüeegg & C<sup>ie</sup>

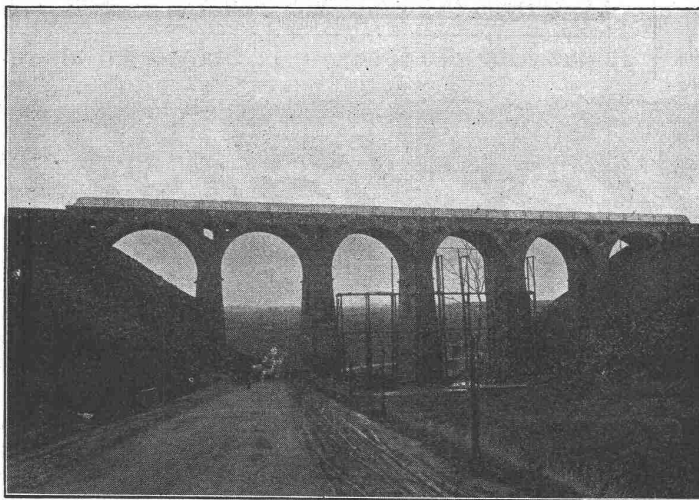
Maschinenfabrik  
**Basel**

Telephon  
5501

Telegr.-Adr.:  
„Aufzug“

Spezialität in:  
Kranen, Aufzügen,  
Kleinhebezeugen,  
elektr. Flaschenzügen

20jährige  
Erfahrung  
im Hebezeugbau



Talbrücke der Strecke Jünkerat-Weywertz (Eifel).

## Julius Berger

Tiefbau-Aktiengesellschaft  
Berlin W 50 (Wilmersdorf)

Rankestraße 17

Fernsprech-Anschluß:  
Pfalzburg 4227 u. 4228

Zweig-Niederlassungen in Olten  
(Schweiz), Hamburg u. Bromberg

Unternehmung für Eisenbahnbauten, Straßenbauten und  
Wasserbauten aller Art, insbesondere Ausführungen  
umfangreicher Erd- und Felsen-Arbeiten, Naß- und  
Trockenbaggerungen und Tunnelbauten

Bei Bestellungen wolle man sich auf die „Schweizerische Bauzeitung“ beziehen.

# August Wolfsholz Presszementbau Akt.-Ges. Berlin W. 9, Linkstrasse 38 und Wien II, Taborstrasse 29

Abteilung A.: Tief- und Wasserbau.

**Wiederherstellung u. Verstärkung** schadhafter Bauwerke, :-: Brücken, Pfeiler und Fundamente :-:  
**Trockenlegung und Sicherung** von Tunnels, :-: Stollen, Schächten und Grundbauten :-:  
**Dichtung** von Docks, Schleusen, Brunnen, Gas- und Hochbehältern, Sperrmauern und Dämmen :-:

Abteilung B.: Hochbau.

**Sanierung** einsturzdrohender Baudenkmäler und Monumentalbauten  
**Standfestmachung und Besserung** wankender Hochbauten, Türme und Kirchen  
**Schutz** von Gebäuden gegen Bergwerkschäden und Erdbewegungen  
**Trockenlegung** nasser Mauern mittelst Durchsägung und eingepresster Isolierschichten

Abteilung C.: Gründungsarbeiten.

**Fundierung** schwerer Maschinen-Fundamente — **Staumauern** und **Wehrbauten** nach eig. Bauverfahren  
**Versteinerungen** d. Untergrundes  
**Pressbetonpfähle**  
Zementempressungen — Bohrarbeiten

In- und ausländische Patente. — Erste Empfehlungen.

Grosse deutsche Maschinenfabrik Aktien-Gesellschaft sucht zu mögl. baldigem Antritt

## Ingenieure

für ihre Abteilungen

**Dampfmaschinenbau, Dieselmotorenbau und Wasserwerkspumpmaschinenbau.**

Bewerber mit mehrjähriger Praxis wollen Offerten mit Gehaltsansprüchen, Zeugnisabschriften und Antrittsterminen richten an  
**A. R. 119 Rudolf Mosse, Magdeburg.**

**Architekt, B. D. A., D. W. B.**

Schweizer, 1. künstlerische Kraft, Kunstgewerbeschule, Bauschule, Akademie, langjähr. Praxis, seit 2 Jahren selbständig, **sucht wegen Arbeitsmangel passende Stellung.** Gefl. Offerten unter G. 810 an **Haasenstein & Vogler, Dresden,** erbeten.

## Steigerungsanzeige

Zufolge Liquidation der Gesellschaft lassen die Herren Kaspar Weber, Alois Weber und Alois Stadlin in Zug den 7. April 1915, nachmittags 2 1/2 Uhr, beim Scheibenstand im Koller in Zug an öffentliche und freiwillige Steigerung bringen:

**1 grosse Baggermaschine samt Zubehör, als 1 Anker, 3 Ankerseile und 2 Pumpen.**

Die Steigerungsbedingungen sind bei der Gantbeamtung (Einwohnerkanzlei Zug) vom 1. April an einzusehen. Kaufliebhaber werden höflichst eingeladen.

Die Gantbeamtung.

**PATENT-ANWÄLTE**  
**E. BLUM & C<sup>e</sup> DIPL. INGENIEURE**  
GEGRÜNDET 1878 · ZÜRICH · BAHNHOFSTR. 74

**A. Jucker Nachf. v. Jucker-Wegmann**

Papierhandlung z. Hecht  
Schifflande Nr. 22, Zürich

Grosses Lager

von Pauspapieren, Pausleinen und Zeichnungspapieren, Rollen und Bogen, in nur vorzüglichsten Qualitäten.

Holzementpapier, Dachpappen, Bodenbelag- u. Teppichunterlag-Papiere

## Patentverwertung

Die Inhaber der Schweizer Patente Ranson Nr. 60785 vom 26. April 1912, auf: „Verfahren zur Herstellung von reinem Zinkoxyd aus Schwefelzinkerzen“ und Nr. 61210 v. 10. Mai 1912, auf: „Verfahren zur Herstellung von Zinkoxyd“, wünschen mit schweizerischen Fabrikanten, beziehungsweise Interessenten in Verbindung zu treten und sind gerne bereit, Lizenzen zu erteilen oder das Patent zu verkaufen. — Gefl. Offerten oder Vorschläge werden durch Herrn **E. Imer-Schneider**, Ingenieurconseil, 8, Bd. James-Fazy in Genf, weiterbefördert.

SCHWEIZ.  
**LICHTPAUSANSTALTEN A.G.**  
Auf der Mauer 4 **ZÜRICH** Auf der Mauer 4  
Filialen in **Bern, 5<sup>e</sup> Gallen & Luzern**  
**Heliographie**  **Negrographie**  
Spezialität: **Trockendruck** (Plandruck)  
Heliographie · Paus- und Zeichenpapiere  
**Lichtpaus-Apparate**  
Man verlange Muster u. Preislisten.

Schluss für die Inserate je Dienstags, abends.

# Gelatine-Telsit

**Sicherheits-Sprengstoff.**

Im Gebrauch bei folgenden Tunnel-Unternehmungen:  
Jungfrau-Bahn, Münster-Grenchen, Lötschberg usw.

## Spezial-Sprenggelatine

Neues, handhabungssicheres Dynamit.

Alleinige Fabrikanten **Dynamit Nobel A.-G., Isleten, Kant. Uri**

**Stellen-Vermittlung des Schweiz. Ingenieur- und Architekten-Vereins. — Sekretariat Paradeplatz 2, Zürich 1.**  
 (Bewerber sind ersucht, vor ihrer Anmeldung ein Reglement der Stellenvermittlung zu verlangen. Stellensuchende sind von der Einschreibgebühr (§ 16) befreit.)

**Offene Stellen:**

**Techniker, Bauführer und Bauschreiber**, Erfahrung in Ramm-,  
 Stollen- und überhaupt Tiefbauarbeiten, nach Deutschland. (128)  
**Architekt als Berater** einer Immobiliengesellschaft in Zürich. (130)

**Jüngerer Bauingenieur**, mit Praxis in Wasserkraftanlagen. Guter  
 Statiker nach Basel. (132)

**Stellen suchen:**

Es sind 68 Ingenieure, 23 Architekten, 2 Geometer, 12 Tiefbautechniker,  
 31 Hochbautechniker, 1 Betriebstechniker, 1 Heiztechniker, 3 Masch-  
 Techniker, 2 Eisenkonstruktoren, 5 Elektrotechniker, 1 Installateur,

1 Baubuchhalter, 19 Bauführer, 1 Bauaufseher, 1 Werkführer und  
 16 Zeichner, total 187 Stellensuchende bei uns angemeldet.

Kräftiger, gesunder

# Knabe

im Alter von 16 Jahren, Bau-  
 meisterssohn, der eine gute Sek-  
 undarschule besucht, **sucht**  
**Stelle als Lehrling in einem**  
**Baugeschäft.** Auskunft unter  
 Chiffre Z. Z. 1250 erteilt die An-  
 noncen-Expedition

**Rudolf Mosse, Zürich,**  
 Limmatquai 34.

## Tiefbau

**Techniker**, Absolv. Techn., seriös,  
 pflichttreu, Schweizer, **sucht**  
**Stelle** auf Bureau oder Bau.  
 Sauberer Zeichner. Offerten unt.  
 Chiffre Z. K. 1335 an

**Rudolf Mosse, Zürich.**

## Dipl. Bautechniker

Bauführer mit 2 Sem. Hoch-  
 schulbildung und mehrjähr.  
 Bau- und Bureaupraxis  
**sucht dauernde Stelle**  
 auf ein. Architekturbureau.  
 Militärfrei, Zeugnisse und  
 Refer. stehen zu Diensten.  
 Offerten unter Chiffre Z. G.  
 1307 an die Annonc.-Exped.  
**Rudolf Mosse, Zürich.**

## Architekt

zurück vom Dienst, jüngere Kraft,  
 flotter Zeichner, Technische Hoch-  
 schule Stuttgart, 6jährige Praxis,  
 mit prima Zeugnissen, **sucht so-**  
**fort Anstellung** auf Bureau od.  
 Bau. Offerten unter Chiffre Z. C.  
 1328 an die Annoncen-Expedition

**Rudolf Mosse, Zürich,**  
 Limmatquai 34.

## Für Aktien-Gesellschaften

Schweizer Herr (Kaufmann)  
 mit grosser Erfahrung in der  
 Leitung industrieller Unter-  
 nehmungen

disponibel für  
**Verwaltung** oder  
**Direktion.**

Chiffre Z. S. 918 Annoncen-  
 Expedition **Rudolf Mosse,**  
**Zürich, Limmatquai 34.**

Beim Einfordern von Prospekten  
 wollen die w. Leser auf diese  
 Zeitschrift Bezug nehmen.

## Ingenieur

od. **Bautechniker**, sicherer  
 Stat., mit prakt. Erfahrungen  
 i. Eisenbetonbau, **gesucht.**  
 Gefl. Bewerbungen mit  
 Zeugnisabschriften, Lebens-  
 lauf und Gehaltsansprüche  
 erbeten von **Heffl & Heine-**  
**mann, Ingenieure, Cöln.**

## Gesucht

von grösserer Maschinen-  
 fabrik in der Nähe von  
 Frankfurt a. M. für die Abt.  
 Hydraulik ein tüchtiger

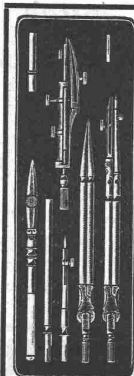
## Konstrukteur

mit reichen Erfahrungen im  
 Bau von Centrifugalpumpen,  
 Turbinen u. Kolbenpumpen.  
 Offerten mit Angabe des  
 Bildungsganges, d. Gehalts-  
 ansprüche etc. erbeten unt.  
 F. U. W. 188 an **Rudolf**  
**Mosse, Frankfurt a. M.**

## Patentverkauf

Der Eigentümer des Schweiz-  
 rischen Patentes Nr. 59894 „Ver-  
 fahren zur Darstellung von  
 Zink und andern ähnlich sich  
 verhaltenden Metallen und  
 Ofen zur Ausübung des Ver-  
 fahrens“ wünscht mit Interes-  
 senten wegen Abgabe von Lizen-  
 zen in Verbindung zu treten. Anfragen  
 erbeten unter F. B. V. 611 an  
**Rudolf Mosse, Berlin SW 19.**

**Erfindungs-Patente**  
 Marken-Muster-  
 & Modell-Schutz im In- u. Ausland  
**H. KIRCHHOFER** vormals  
**Bourry-Séquin & Co., ZÜRICH**  
 1880.  
 Gegründet.

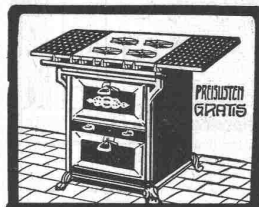


**Präzisions-Reisszeuge**  
**Clemens Riefler**  
 Nesselwang u. München  
 (Bayern).  
 Gegründet 1841.  
 Paris 1900 Grand Prix.  
 Brüssel 1910  
 Zwei Grand Prix.  
 Illustr. Preislisten gratis  
 Die Zirkel der echten  
 Riefler-Reisszeuge  
 sind am Kopf mit  
 dem Namen RIEFLER  
 gestempelt.  
 in ZÜRICH IV bei  
**RICH. CORADI.**

## Patentverwertung

Der Inhaber des schweizerischen  
 Patentes Nr. 155989, auf: „Löt-  
 körper zum Zusammenlöten  
 elektrischer Leitungsdrähte  
 und dergleichen“, wünscht das  
 Patent zu verkaufen, in Lizenz zu  
 geben oder anderweitige Verein-  
 barungen für die Fabrikation in  
 der Schweiz einzugehen.

Anfragen befördert **H. Kircho-**  
**hofer** vormals Bourry-Séquin &  
 Co., Ingenieur- und Patentanwalts-  
 bureau in **Zürich 1, Löwen-**  
**strasse 51.**



**OFENFABRIK**  
**SURSEE**  
**GASHERDE**  
**IN ALLEN GRÖSSEN**  
*Nachweisbar*  
*sparsamste*  
*leistungsfähigste*  
*aller Systeme*



**Richard Beuttner**  
**& Co., Zürich Tel. 544**  
**Blattgold & Bronzen**  
**Pinsel & Schwämme**

## Patentverkauf oder Lizenzerteilung

Für die folgenden Patente, be-  
 treffend verschiedene Erfindungen  
 bezüglich Dampfmaschinen (Gas-  
 turbinen) und elektr. Maschinen,  
 werden Käufer oder Lizenznehmer  
 gesucht:

- Nr. 39491, 39500, 39501, 39649,
- 39650, 40090, 40091, 42939,
- 43085, 43092, 43846, 47030,
- 47169, 51329, 51330, 55605,
- 55617, 56011, 56210, 56919,
- 56920, 62006.

Gefällige Offerten erbeten an  
**Aktiebolaget Ljungströms**  
**Angturbin, Finspong, Schwed.**

## Für Carbid- & Ferro-Silicium-Fabriken

erstellen wir als Spezialität:

Komplette  
**Transport- u. Sortieranlagen,**  
 automatische  
**Wiege- u. Abfüllvorrichtungen**

**DAVERIO, HENRICI & CIE. A.-G.**  
**MASCHINENFABRIK, ZÜRICH**

**Rudolf Mosse, Zürich**  
 alleinige Inseraten-Annahme für die  
**Schweizerische Bauzeitung.**

Neben unserem Prima Portland-Cement erfreut sich unser schnellbindender

# Fisch-Cement

immer grösserer Beliebtheit. Dieser „Fisch-Cement“ eignet sich überall da, wo bis jetzt der französische Grenoble-Cement verwendet wurde, indem er die gleiche Bindezeit und Festigkeit besitzt.



# Façon Grenoble-Cement

Dagegen ist er billiger und kann bei allen Händlern und Genossenschaften stets frisch in grössern und kleinern Posten ab Lager bezogen werden, oder durch diese direkt ab Fabrik in ganzen oder kombinierten Wagen.

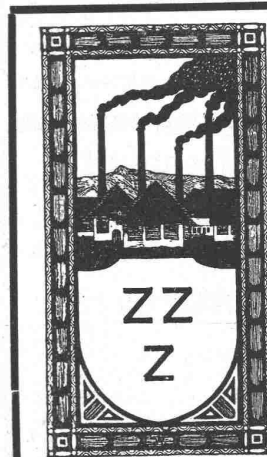
**Jura-Cement-Fabriken Marau und Wildegg.**

**WILH. BAUMANN HORGEN**



**Rolladen. Rolljalousien. Jalousieläden. Rollschutzwände**

Gegründet 1860



**Ziegel A.-G., Zürich**

empfiehlt sich zur Lieferung Ihrer bekannten, bewährten

**Ziegelwaren**

Gesellschaft der L. von Roll'schen Eisenwerke

# Werk: Giesserei Bern in Bern

Konstruktionswerkstätten

Telegramme: Giesserei Bern — Telephon Nr. 1066

liefert als Spezialität:

## Standseilbahnen

für

**Personenbeförderung (auch Gütertransport)**  
für Wasserballast, Motorbetrieb insbesondere durch elektrischen Motor



**83 Ausführungen**



**Anderer Spezialitäten der Firma:**

Zahnstangen für Bergbahnen, Eisenbahnmaterial, Schleusen und Einrichtungen für Wehranlagen, Hebezeuge

