

Objektyp: **Advertising**

Zeitschrift: **Schweizerische Bauzeitung**

Band (Jahr): **65/66 (1915)**

Heft 15

PDF erstellt am: **13.09.2024**

Nutzungsbedingungen

Die ETH-Bibliothek ist Anbieterin der digitalisierten Zeitschriften. Sie besitzt keine Urheberrechte an den Inhalten der Zeitschriften. Die Rechte liegen in der Regel bei den Herausgebern. Die auf der Plattform e-periodica veröffentlichten Dokumente stehen für nicht-kommerzielle Zwecke in Lehre und Forschung sowie für die private Nutzung frei zur Verfügung. Einzelne Dateien oder Ausdrucke aus diesem Angebot können zusammen mit diesen Nutzungsbedingungen und den korrekten Herkunftsbezeichnungen weitergegeben werden. Das Veröffentlichen von Bildern in Print- und Online-Publikationen ist nur mit vorheriger Genehmigung der Rechteinhaber erlaubt. Die systematische Speicherung von Teilen des elektronischen Angebots auf anderen Servern bedarf ebenfalls des schriftlichen Einverständnisses der Rechteinhaber.

Haftungsausschluss

Alle Angaben erfolgen ohne Gewähr für Vollständigkeit oder Richtigkeit. Es wird keine Haftung übernommen für Schäden durch die Verwendung von Informationen aus diesem Online-Angebot oder durch das Fehlen von Informationen. Dies gilt auch für Inhalte Dritter, die über dieses Angebot zugänglich sind.



GESELLSCHAFT DER LUDW. VON ROLL'SCHEN EISENWERKE
: FILIALE : EISENWERK CLUS KT. SOLOTHURN :



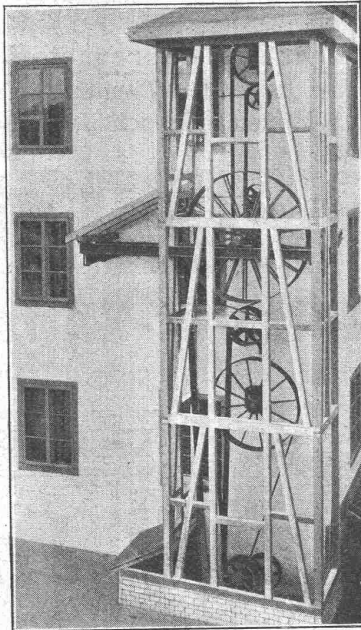
Ausführungsrecht für die Schweiz
der

PATENT- LENIX- GETRIEBE

Sparen Vorgelege, Kraft, Riemen
und Platz.

Lenixrollen auf Kugellagern.

Man verlange Prospekt.



Umänderung einer stehenden Welle mit
konischen Rädern in vertikale Lenix-
Riementriebe in einer Baumwollweberei

Direkter Antrieb bei grössten
Uebersetzungs-Verhältnissen und
kleinsten Achsendistanzen.

Innert 5 Jahren über 1700 Lenix-
apparate geliefert für Ueber-
tragungen bis 500 PS und Ueber-
setzungs-Verhältnisse bis 1:25

Komplette Transmissionsanlagen
für alle Industriezweige in moderner
Ausführung mit Ringschmierlagern oder
Kugellagern.

— Bennkupplungen. —

GIESSEREI BERN

in Bern

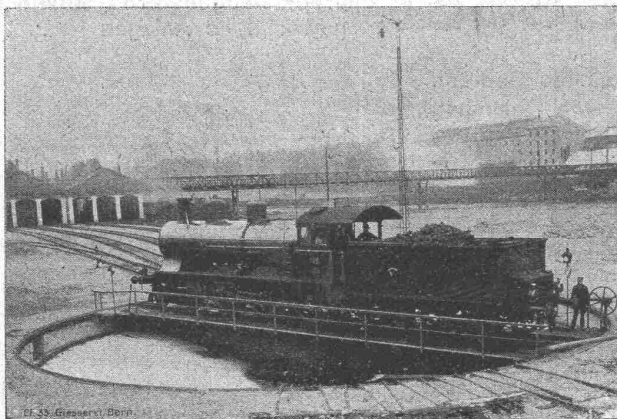
Telegramme:
Giesserei Bern

Telephon:
1066

Konstruktionswerkstätten

Werk der Gesellschaft der L. von Roll'schen Eisenwerke

liefert als Spezialität:



Eisenbahnmaterial, Hebezeuge

Schleusen-

und Wehreinrichtungen

Standseilbahnen

Zahnradbahnmaterial

Gelatine-Telsit

Sicherheits - Sprengstoff.

Im Gebrauch bei folgenden Tunnel-Unternehmungen:
Jungfrau-Bahn, Münster-Grenchen, Löttschberg usw.

Spezial-Sprenggelatine

Neues, handhabungssicheres Dynamit.

Alleinige Fabrikanten **Dynamit Nobel A.-G., Isleten, Kant. Uri**

Ia. komprimierte und abgedrehte, blanke



Vereinigte Drahtwerke A.-G., Biel

Blank und präzils gezogene



jeder Art in Eisen und Stahl.

Kaltgewalzte Eisen- und Stahlbänder bis 300 mm Breite.
Schlackenfreies Verpackungsbandeisen.

Grosser Ausstellungspreis Schweizer. Landesausstellung Bern 1914.

Für Chemiker

Grosse, moderne Zementfabrik der Schweiz sucht per sofort einen tüchtigen, jungen Chemiker mit etwas technischer Praxis. Derselbe muss befähigt sein, die im Laboratorium vorkommenden Analysen auszuführen. Offerten unter Angabe der Gehaltsansprüche und Referenzen, sowie Beilage von Zeugnisabschriften sind zu richten unter Chiffre V. 1234 Z. an Haasenstein & Vogler, Zürich.

Ingenieur

für Abteilung

Fabrikbau

von grosser süddeutscher Bauunternehmung zu sofortigem Eintritt gesucht. Bedingung: Mehrjähr. Praxis im Hochbau, insbesondere Eisenbetonbau. Offerten erbeten unter Angaben frühesten Eintrittstermines, Gehaltsansprüchen, Referenzen, Einsendung eines selbstgeschriebenen Lebenslaufes und Zeugnisabschriften unter Chiffre Z. A. 1451 an die Annoncen-Expedition Rudolf Mosse, Zürich.

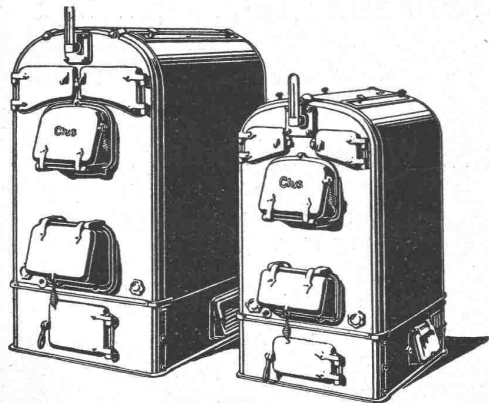


GESELLSCHAFT DER LUDW. VON ROLL'SCHEN EISENWERKE
· FILIALE: EISENWERK CLUS KT. SOLOTHURN ·



CLUSER HEIZKESSEL

für Warmwasser- und Niederdruck-Dampfheizung, sowie für gewerbliche Anlagen



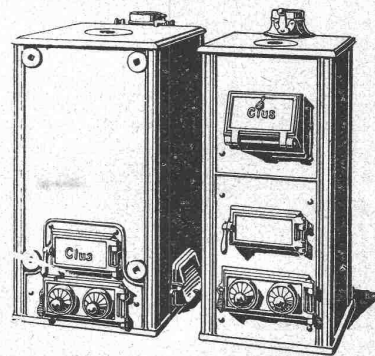
Bewährtes System.
Bequeme Reinigung während dem Betriebe.

Radiatoren

55 verschiedene Modelle

Rippenröhren und Rippenheizkörper, Wärmeplatten, Ventile, Formstücke, Flanschen in Guss- und Schmiedeisen.

Zu beziehen durch die Installationsfirmen.



Stellen-Vermittlung des Schweiz. Ingenieur- und Architekten-Vereins. — Sekretariat Paradeplatz 2, Zürich 1.
 (Bewerber sind ersucht, vor ihrer Anmeldung ein Reglement der Stellenvermittlung zu verlangen. Stellensuchende sind von der Einschreibgebühr (§ 16) befreit.)

Offene Stellen:

Jüngerer Bauingenieur, mit Praxis in Wasserkraftanlagen, guter Statiker, nach Basel.

(132)

Stellen suchen:

Es sind 69 Ingenieure, 24 Architekten, 2 Geometer, 11 Tiefbautechniker, 32 Hochbautechniker, 1 Betriebstechniker, 1 Heiztechniker, 3 Masch.-Techniker, 2 Eisenkonstrukteure, 5 Elektrotechniker, 1 Installateur,

2 Baubuchhalter, 19 Bauführer, 1 Bauaufseher, 1 Werkführer und 16 Zeichner, total 190 Stellensuchende bei uns angemeldet.

Tiefbau

Techniker, Absolv. Techn., seriös, pflichttreu, Schweizer, **sucht Stelle** auf Bureau oder Bau. Sauberer Zeichner. Offerten unt. Chiffre Z. K. 1335 an **Rudolf Mosse, Zürich.**

Junger

Bautechniker-Bauführer

mit technischem Diplom und guter Bureau- und Baupraxis **sucht Stelle** auf Architekturbureau oder Baugeschäft. Offerten gefl. unter Chiffre Z. U. 1445 an die Annonc.-Expedition

Rudolf Mosse, Zürich,
Limmatquai 34.

Junger, diplomierter

Bautechniker

mit mehrjähriger Bau- u. Bureau-praxis, **sucht Stelle** auf Architektur- oder Baubureau. Offerten unter Chiffre Z. D. 1479 an die Annonc.-Expedition

Rudolf Mosse, Zürich,
Limmatquai 34.

Junger, militärfreier

Tiefbauingenieur

sucht Stellung als Volontär auf Bureau oder Baustelle, wo ihm Gelegenheit geboten wird, sich weiter praktisch auszubilden. Offerten unter Chiffre Z. A. 1476 an die Annonc.-Expedition

Rudolf Mosse, Zürich,
Limmatquai 34.

Beteiligung

Ingenieur mit vieljähriger Unternehmerpraxis im Tief- und Hochbau **sucht** sich an bestehendem, nachweisbar rentablem Geschäft der bautechnischen Branche, mit einer Einlage von vorläufig 30 bis 50 000 Fr. aktiv zu beteiligen. Unter der Versicherung absoluter Diskretion werden Offerten unter Chiffre Z. K. 1435 erbeten an die Annonc.-Expedition **Rudolf Mosse, Zürich 1.**

PATENT-ANWÄLTE
E. BLUM & C. DIPL. INGENIEURE
GEGRÜNDET 1878 · ZÜRICH · BAHNHOFSTR. 74

Ich wünsche
mich an bestehendem, chancebietendem
industriellem Unternehmen
mit Kapital **aktiv zu beteiligen** (chemische, elektrotechnische oder Metallbranche bevorzugt). Chiff. Z. R. 917
Annoncen - Exped.
Rud. Mosse, Zürich,
Limmatquai Nr. 34.

Patentanwalt
Dipl.-Ing. **Hch. Riese**
Zürich
Limmatquai 34.
Rudolph Mosse-Haus.

Für junge Baumeister!
Italienisch in 2 bis 3 Monaten
Sprachen-Institut Prof. Dr. Augustin, Lugano.

A. Jucker Nachf. v. Jucker-Wegmann
Papierhandlung z. Hecht
Schiffstraße Nr. 22, Zürich
Grosses Lager
von Pauspapieren, Paussteinen und Zeichenpapieren, Rollen und Bogen, in nur vorzüglichen Qualitäten.
Holzzementpapier, Dachpappen, Bodentelag- u. Teppichunterlag-Papiere

Patentverwertung

Der Inhaber des schweizerischen Patentes Nr. 51998 vom 11. Juni 1910 auf: „**Schraubenmutter-sicherung mit durch Ansetzen eines Schraubenschlüssels ausgelösten Sperrorgans**“, wünscht das Patent zu verkaufen, in Lizenz zu geben oder anderweitige Vereinbarungen für die Fabrikation in der Schweiz einzugehen.

Anfragen befördert **H. Kirchofer** vormals Bourry-Séquin & Co., Ingenieur- und Patentanwalts-bureau in **Zürich 1, Löwenstr. 51.**

Patentverwertung

Der Inhaber des schweizerischen Patentes Nr. 60595 vom 3. Febr. 1912 auf: „**Auftrags- u. Trocknungsvorrichtung für Flüssigkeiten und pulverisierte feste Körper**“, wünscht das Patent zu verkaufen, in Lizenz zu geben oder anderweitige Vereinbarungen für die Fabrikation in der Schweiz einzugehen.

Anfragen befördert **H. Kirchofer** vormals Bourry-Séquin & Co., Ingenieur- und Patentanwalts-bureau in **Zürich 1, Löwenstr. 51.**

Patentverwertung

Die Inhaberin d. schweizerischen Patentes Nr. 62342 vom 22. Mai 1912 auf: „**Besonders wirtschaftlich ausgestaltetes Verfahren zum Verdampfen von Flüssigkeiten**, bei dem der entwickelte Dampf komprimiert und als Heizmittel in dem Verdampfapparat verwendet wird, sowie Apparat zur Ausführung dieses Verfahrens“, wünscht das Patent zu verkaufen, in Lizenz zu geben oder anderweitige Vereinbarungen für die Fabrikation in der Schweiz einzugehen.

Anfragen befördert **H. Kirchofer** vormals Bourry-Séquin & Co., Ingenieur- und Patentanwalts-bureau in **Zürich 1, Löwenstr. 51.**

PREISLISTEN GRATIS!

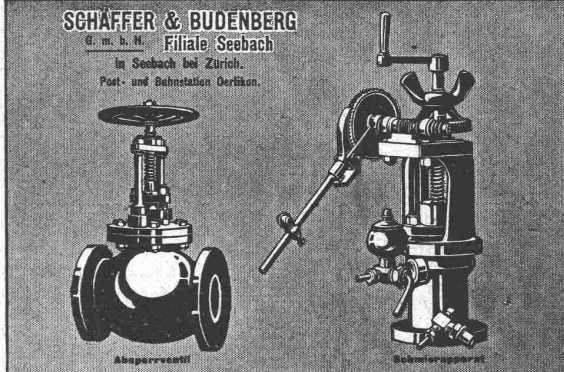


HEIZÖFEN
für jeden Bedarf
Ofenfabrik Sursee
Grösste Ofenfabrik der Schweiz.
Eigene bewährte Konstruktionen.

PATENT-BUREAU
Wilh. Reinhard, Zürich I

Bahnhofstrasse 51, Telephone 7083

SCHÄFFER & BUDENBERG
G. m. b. H. Filiale Seebach
in Seebach bei Zürich.
Post- und Bahnhofsstation Dettikon.



Absperrventil
Schleppapparat
wie auch alle anderen Armaturen und Messinstrumente für Maschinen- und Dampfessel.

Berliner Firma, die ausschliesslich **elektr. Strassenbahnbremsen** liefert, sucht erfahrenen, bei den Schweiz. Strassenbahnen eingeführten **Vertreter für die Schweiz.**

Offerten unter Chiffre J. P. 15970 befördert **Rudolf Mosse, Berlin SW.**

Selbständiger Bautechniker

verheiratet, **sucht sofort Stelle** als Techniker oder Bauführer. Offerten unter Chiffre Z. G. 567 an die Annonc.-Expedition **Rudolf Mosse, St. Gallen.**

Schluss für die Inserate je Dienstags, abends.

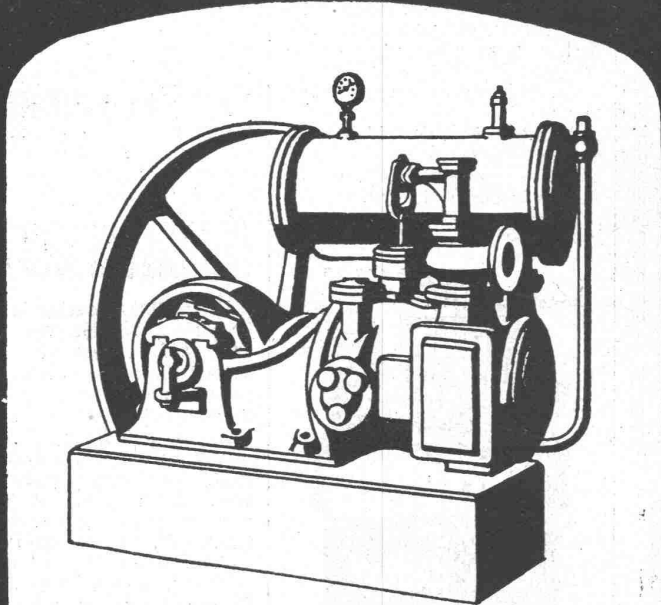
STEHLE & GUTKNECHT, BASEL

BASLER ZENTRALHEIZUNGS-FABRIK

EMPFIEHLT SICH ZUR ERSTELLUNG ALLER SYSTEME VON **ZENTRALHEIZUNGEN**

KOMPRESSOREN

EIN-ODER MEHRSTUFIG
MIT RIEMEN,- DAMPF-
OD. ELEKTR. ANTRIEB

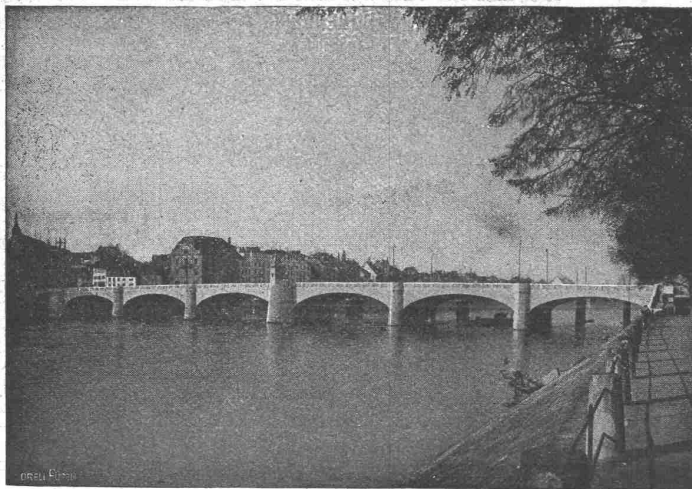


VAKUUM- PUMPEN.

MASCHINENFABRIK
BURCKHARDT, A.G.
= BASEL. =

A.G. Alb. Buss & Co., Basel

Gesellschaft für Eisenkonstruktionen, Wasser- und Eisenbahnbau



Mittlere Rheinbrücke in Basel, 200 m lang und 18 m breit (Verteidigung sämtlicher Flächen in Gotthardgraunt).

EISENKONSTRUKTIONEN:

BRÜCKEN und STEGE
STAUWEHRANLAGEN
HOCHBAUTEN aller Art
BLECHARBEITEN, genietet und aut. geschweisst
EISERNE FENSTER } nach eigenem
OBERLICHTER für kittlose Verglasung } System

TIEFBAU:

WASSERKRAFTANLAGEN
EISENBAHNBAU
BRÜCKEN in BETON und STEIN
PNEUMATISCHE FUNDIRUNGEN etc.

INGENIEURBUREAU:

BAULEITUNGEN
PROJEKTIERUNGEN
EXPERTISEN etc.

Schweizerische Landesausstellung Bern 1914:
Grosser Ausstellungspreis
(Höchste Auszeichnung)

WERKSTÄTTEN IN DER SCHWEIZ, IN DEUTSCHLAND UND ITALIEN