

Objektyp: **FrontMatter**

Zeitschrift: **Schweizerische Bauzeitung**

Band (Jahr): **65/66 (1915)**

Heft 16

PDF erstellt am: **13.09.2024**

### **Nutzungsbedingungen**

Die ETH-Bibliothek ist Anbieterin der digitalisierten Zeitschriften. Sie besitzt keine Urheberrechte an den Inhalten der Zeitschriften. Die Rechte liegen in der Regel bei den Herausgebern. Die auf der Plattform e-periodica veröffentlichten Dokumente stehen für nicht-kommerzielle Zwecke in Lehre und Forschung sowie für die private Nutzung frei zur Verfügung. Einzelne Dateien oder Ausdrucke aus diesem Angebot können zusammen mit diesen Nutzungsbedingungen und den korrekten Herkunftsbezeichnungen weitergegeben werden. Das Veröffentlichen von Bildern in Print- und Online-Publikationen ist nur mit vorheriger Genehmigung der Rechteinhaber erlaubt. Die systematische Speicherung von Teilen des elektronischen Angebots auf anderen Servern bedarf ebenfalls des schriftlichen Einverständnisses der Rechteinhaber.

### **Haftungsausschluss**

Alle Angaben erfolgen ohne Gewähr für Vollständigkeit oder Richtigkeit. Es wird keine Haftung übernommen für Schäden durch die Verwendung von Informationen aus diesem Online-Angebot oder durch das Fehlen von Informationen. Dies gilt auch für Inhalte Dritter, die über dieses Angebot zugänglich sind.

# Schweizerische Bauzeitung

**Abonnementspreis:**

Schweiz 25 Fr. jährlich  
Ausland 30 Fr. jährlich

**Für Vereinsmitglieder:**

Schweiz 20 Fr. jährlich  
Ausland 24 Fr. jährlich  
sofern beim Herausgeber  
abonniert wird

DES SCHWEIZ. ING.- & ARCHITEKTEN-VEREINS & DER GESELLSCHAFT EHEM. STUDIERENDER DER EIDG. TECHN. HOCHSCHULE.

**WOCHENSCHRIFT**

FÜR BAU-, VERKEHRS- UND MASCHINENTECHNIK

GEGRÜNDET VON A. WALDNER, ING. HERAUSGEBER A. JEGHER, ING., ZÜRICH

Verlag des Herausgebers. — Kommissionsverlag: Rascher & Cie., Zürich und Leipzig

ORGAN

**Insertionspreis:**

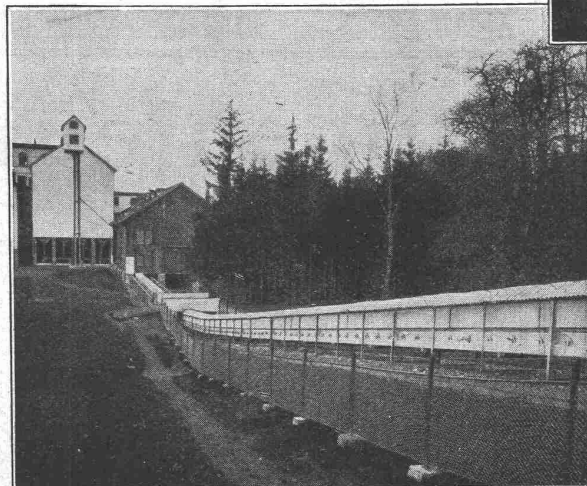
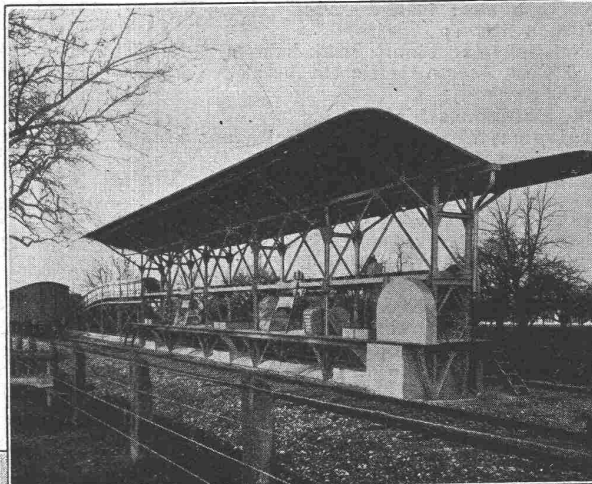
4-gespart. Petitzeile oder deren Raum . . . 30 Cts.  
Haupttitelseite: 50 Cts.  
Alleinige Inseraten-Annahme: Rudolf Mosse, Annoncen-Expedition, Zürich, Basel und deren Filialen und Agenturen

# Bühler

Auf Grund unserer langjährigen Erfahrungen, welche wir bei der Erbauung, Inbetriebsetzung und Unterhaltung von Mühlenanlagen, Getreidelagerhäusern, Ziegeleien und Kalksandsteinfabriken mittleren und grössten Umfangs sammelten, liefern wir sachgemäss ausgeführte, mit wenig Kraftaufwand arbeitende

## Transportanlagen

zur Förderung von Massen- und Stückgütern aller Art, mittels Schaukel-, Kreis- und Bandtransporteuren etc. Die nebenstehen-



den Bilder zeigen eine den Vereinigten Mühlen A.-G. Goldach gelieferte Bühler-Transportanlage, welche eine Transportband-Länge von 220 m aufweist. Die Anlage besorgt in der einen Richtung die Zubringung des losen Weizens vom Bahnwagen zur Mühle und in der andern Richtung die Förderung des Weizenmehls in Säcken von der Mühle zum Bahnwagen. Das Transportband hat dabei an- und absteigendes Gelände zu überwinden. Das uns von der Besitzerin zugestellte Zeugnis erscheint in nächster Nummer.

**Gebrüder Bühler**  
Maschinenfabrik und Eisengiessereien  
UZWIL (Schweiz) gegr. 1860.  
Ingenieurbesuch und Projekte auf Wunsch.