

Objektyp: **Advertising**

Zeitschrift: **Schweizerische Bauzeitung**

Band (Jahr): **65/66 (1915)**

Heft 17

PDF erstellt am: **08.08.2024**

Nutzungsbedingungen

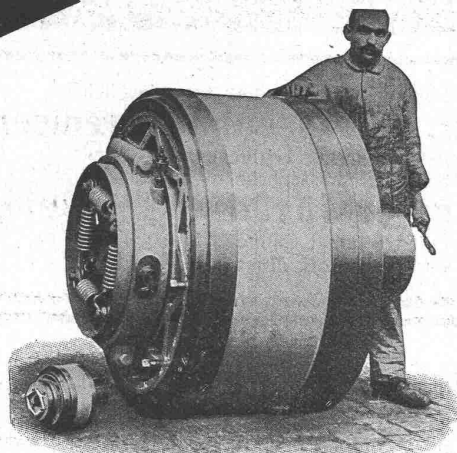
Die ETH-Bibliothek ist Anbieterin der digitalisierten Zeitschriften. Sie besitzt keine Urheberrechte an den Inhalten der Zeitschriften. Die Rechte liegen in der Regel bei den Herausgebern. Die auf der Plattform e-periodica veröffentlichten Dokumente stehen für nicht-kommerzielle Zwecke in Lehre und Forschung sowie für die private Nutzung frei zur Verfügung. Einzelne Dateien oder Ausdrucke aus diesem Angebot können zusammen mit diesen Nutzungsbedingungen und den korrekten Herkunftsbezeichnungen weitergegeben werden. Das Veröffentlichen von Bildern in Print- und Online-Publikationen ist nur mit vorheriger Genehmigung der Rechteinhaber erlaubt. Die systematische Speicherung von Teilen des elektronischen Angebots auf anderen Servern bedarf ebenfalls des schriftlichen Einverständnisses der Rechteinhaber.

Haftungsausschluss

Alle Angaben erfolgen ohne Gewähr für Vollständigkeit oder Richtigkeit. Es wird keine Haftung übernommen für Schäden durch die Verwendung von Informationen aus diesem Online-Angebot oder durch das Fehlen von Informationen. Dies gilt auch für Inhalte Dritter, die über dieses Angebot zugänglich sind.

BENN KUPPLUNG

Patentiert in allen Industriestaaten
und überall als die **beste zuverlässigste** Reibungskupplung anerkannt.



Benn Kupplung Nr. 12 für 600 PS
geliefert in eine Zementfabrik.

Reibungsflächen Eisen auf Eisen
Keine Holzbacken
Reibungsflächen laufen in Oel
Vollständig geschlossen
Reibungsflächen scheibenförmig
Keine vorstehenden Teile

Zum Ein- oder Ausrücken bei jeder Kraft und Geschwindigkeit während
des Betriebes.

TRANSMISSIONEN

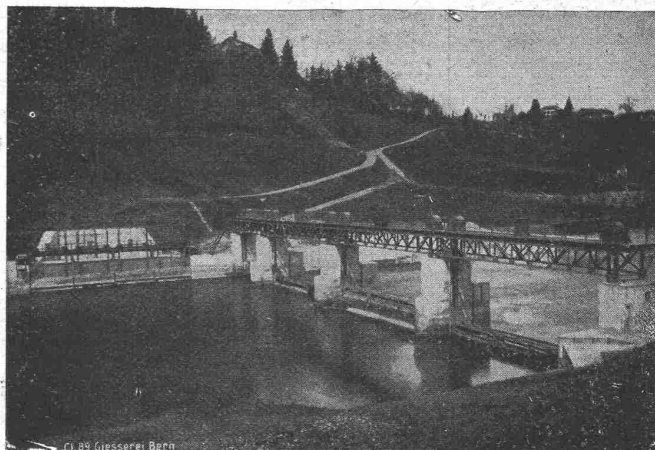
KOMPLETTE ANLAGEN FÜR ALLE INDUSTRIEZWEIGE.

„LENIX“-Patent-Spannrollengetriebe.
Ausführungsrecht für die Schweiz.

SELLERSLAGER mit RINGSCHMIERUNG, mit herausnehmbarer unterer Laufschaale, Patent, als
Stehlager, Hängelager, Wand- und Säulen-Konsollager.
FESTE STEHLAGER mit RINGSCHMIERUNG und herausnehmbaren Weissmetall- oder Bronze-
schalen für Massiv- und Hohlwellen.

GESELLSCHAFT der L. v. ROLL^{SCHEN} EISENWERKE
EISENWERK GLUS.

**Schleusen- und
Wehreinrichtungen**
Hebezeuge
Eisenbahnmaterial
Zahnradbahnmaterial
Standseilbahnen



liefert als **Spezialität** die

GIESSEREI BERN

Telegramme:
Giesserei Bern

in Bern

Telephon:
1066

Konstruktionswerkstätten

Werk der Gesellschaft der L. von Roll'schen Eisenwerke.

STEHLE & GUTKNECHT, BASEL

BASLER ZENTRALHEIZUNGS-FABRIK

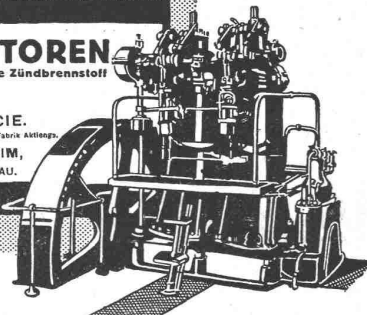
ZENTRALHEIZUNGEN

EMPFIEHLT SICH ZUR ERSTELLUNG ALLER SYSTEME VON

BENZ

DIESEL-MOTOREN

für GASÖL und TERÖL ohne Zündbrennstoff



BENZ & CIE.
 Rheinische Automobil- u. Motoren-Fabrik Aktienges.
 MANNHEIM,
 MOTORENBAU.

Gesucht für unser Patentbureau

jüngere Kraft mit akademischer Bildung (Ingenieur oder Jurist) für deutsche, franz. und englische Korrespondenz zu baldigem Eintritt. Anmeldungen mit Angaben über Bildungsgang, Gehaltsforderung, Eintrittstermin sind zu richten an die

Maschinenfabrik Oerlikon

Oerlikon bei Zürich.

PATENT-ANWÄLTE

E. BLUM & C. DIPL. INGENIEURE
 GEGRÜNDET 1878 - ZÜRICH - BAHNHOFSTR. 74

A. Jucker Nachf. v. Jucker-Wegmann
 Papierhandlung z. Hecht Schiffplände Nr. 22, Zürich
 Grosses Lager
 von Pauspapieren, Pausleinen und Zeichenpapieren, Rollen und Bogen, in nur vorzüglichen Qualitäten.
 Holzzementpapier, Dachpappen, Bodentelag- u. Teppichunterlag - Papiere



Präzisions-Reisszeuge
Clemens Riefler
 Nesselwang u. München (Bayern).
 Gegründet 1841.
 Paris 1900 Grand Prix.
 Brüssel 1910
 Zwei Grand Prix.
 Illustr. Preislisten gratis
 Die Zirkel der echten Rieflerreisszeuge sind am Kopf mit dem Namen RIEFLER gestempelt.
 In ZÜRICH IV bei RICH. CORADI.

Für junge Baumeister!
Italienisch in 2 bis 3 Monaten
 Sprachen - Institut Prof. Dr. Augustin, Lugano.

PATENT-BUREAU
 Wilh. Reinhard, Zürich I.
 Bahnhofstrasse 51, Telephon 7083

OFENFABRIK SURSEE
 Grösste Ofenfabrik der Schweiz



KÖCHHERDE
 für Private
 Restaurants Anteb.
 Preislisten Gratis

Berliner Firma, die ausschliesslich
elektr. Strassenbahnbremsen
 liefert, sucht erfahrenen, bei den Schweiz. Strassenbahnen eingeführten
Vertreter für die Schweiz.
 Offerten unter Chiffre J.P. 15970 befördert **Rudolf Mosse, Berlin SW.**

Gesucht
 Bekannter, tüchtiger und rühriger **Architekt** mit weitverzw. gutem Wirkungskreis, sucht baldigst als
ASSOCIE
 tüchtigen, jungen Kollegen mit grosserer Kapitalbeteiligung. Vornehme Lebensexistenz. Offerten unter Chiffre Z. U. 1545 an die Annonc.-Exped. **Rudolf Mosse, Zürich, Limmatquai 34.**

Von Schweizerischer Maschinenfabrik gesucht
I. Konstrukteur
 für Berechnung und Konstruktion von **Dampfkondensatoren.**
 Eintritt wenn möglich sofort. Anmeldungen mit dem Stichwort „Kondensatoren“ unter Angabe von Bildungsgang, Gehaltsforderung, Eintrittstermin sind zu richten unter Chiffre Z. V. 1546 an die Annonc.-Exped. **Rudolf Mosse, Zürich, Limmatquai 34.**

**Mehrere tüchtige Ingenieure
 ∴ und Techniker gesucht ∴**
 für unser Konstruktionsbureau per sofort oder später. Stellung bei guten Leistungen dauernd und gut bezahlt. Offerten unter Beigabe von Zeugnisabschriften, Lebenslauf, Gehaltsangabe, Antrittstermin u. Bild an **Stubbe & Schibil, Nordd. Betonbaugesellschaft m. b. H., Bremen.**

Gesucht
 für sofort eine
Kies - Wasch- und Sortier - Maschine
 von 3-4 m³ stündlicher Leistung mit 4 Sortierungen. Offerten mit Angabe von System, Preis, Kraftbedarf etc. an die
Schweizer. Bindfadenfabrik Schaffhausen.

Stellen-Vermittlung des Schweiz. Ingenieur- und Architekten-Vereins. — Sekretariat Paradeplatz 2, Zürich 1.
(Bewerber sind ersucht, vor ihrer Anmeldung ein Reglement der Stellenvermittlung zu verlangen. Stellensuchende sind von der Einschreibgebühr (§ 16) befreit.)

Offene Stellen:

Bauingenieur wird von einer Firma in Genf gesucht. Welsch-Schweizer oder Franzose, der sich finanziell beteiligt. (136)
Ingenieure, erfahren im **Eisenbetonbau** nach Deutschland (138)

Junger Hochbauzeichner (Architekt) der statische Berechnungen und Kostenanschläge anfertigen kann, nach Deutschland. (140)

Stellen suchen:

Zivil-Ingenieur mit Praxis im Bau von Wasserkraftanlagen und im Eisenbahnbau. (473)
Tüchtiger, selbständiger Hochbau-Führer mit Sprachkenntnissen sucht Stelle im In- oder Ausland. (477)
Es sind 71 Ingenieure, 25 Architekten, 2 Geometer, 13 Tiefbautechniker,

33 Hochbautechniker, 1 Betriebstechniker, 1 Heiztechniker, 5 Masch.-Techniker, 2 Eisenkonstruktoren, 5 Elektrotechniker, 1 Installateur, 2 Baubuchhalter, 20 Bauführer, 1 Bauaufseher, 1 Werkführer und 17 Zeichner, total 200 Stellensuchende bei uns angemeldet.

Bautechniker

Diplom Techn. Winterthur, rascher Zeichner, mit guter Praxis auf Bureau, **sucht Stelle**. Offerten unter Chiffre Z. M. 1537 an die Annoncen-Expedition

Rudolf Mosse, Zürich,
Limmatquai 34.

Junger, tüchtiger

Bautechniker

Konstrukteur, firm in Kostenvoranschlag und Abrechnungen, Ausmass, Rapport und Zahltagwesen, **sucht**

per sofort oder später passendes **Engagement** i. Architektur Bureau oder Baugeschäft. Zeugnisse zu Diensten. Off. unt. Z. N. 1563 an **Rudolf Mosse, Zürich.**

Architekt - Zeichner

20 Jahre, **sucht** per sofort oder nach Uebereinkunft **Stelle**. Zeugnisse zu Diensten. Man wende sich an **Mr. William Jacot**, Pont 32a, **La Chaux-de-Fonds.**

Beteiligung

Ingenieur mit vieljähriger Unternehmerpraxis im Tief- und Hochbau **sucht** sich an bestehendem, nachweisbar rentablem Geschäfte der bautechnischen Branche, mit einer Einlage von vorläufig 30 bis 50 000 Fr. aktiv zu beteiligen. Unter der Versicherung absoluter Diskretion werden Offerten unter Chiffre Z. K. 1435 erbeten an die Annoncen-Expedition **Rudolf Mosse, Zürich 1.**

Eisenkonstruktionen

Techniker, mit besten Zeugnissen über rasches und sicheres Arbeiten, **sucht Stellung**. — Gefl. Offerten unter Chiffre Z. U. 1695 an die Annoncen-Expedition

Rudolf Mosse, Zürich,
Limmatquai 34.

Gesucht zu möglichst sofort. Eintritt tüchtig.

Installationstechn.

mit reichen Erfahrungen im Bau von Gas- und Wassereinrichtungen (Bodenleitungen u. Hausinstallationen). — Offerten mit ausführlichen Angaben über Bildungsgang und bisherige praktische Tätigkeit u. Chiff. Z. O. 1739 an die Annoncen-Exped.

Rudolf Mosse, Zürich,
Nr. 34 Limmatquai Nr. 34

Zu kaufen gesucht für prompt ein

Gasometer

ca. 30—50 cbm. Inhalt. — Offert. u. Chiff. O. F. 4755 an **Orell Füssli-Annoncen Zürich.**

Patentanwalt
Dipl.-Ing. **Hch. Riess**
Zürich
Limmatquai 34,
Rudolph Mosse-Haus.

Patentverwertung

Die Inhaber des schweizer. Patentes Nr. 57992 vom 27. Mai 1911 auf: „**Verfahren und Anlage zum Hydrogenisieren organischer Substanzen mit Hilfe eines Katalyten**“, wünschen das Patent zu verkaufen, in Lizenz zu geben oder anderweitige Vereinbarungen für die Fabrikation in der Schweiz einzugehen.

Anfragen befördert **H. Kirchofer** vormals Bourry-Séquin & Co., Ingenieur- und Patentanwaltsbureau in **Zürich 1, Löwenstr. 51.**

Patentverwertung

Die Inhaber der schweizerischen Patente:

Nr. 63251 vom 11. Juli 1912 auf: „**Fahrzeug m. abnehmbaren Rädern**“,

Nr. 51567 vom 30. Juli 1910 auf: „**Vorrichtung zur lösbaren Befestigung von Rädern auf Achsen**“,

Nr. 53162 vom 30. Juli 1910 auf: „**Vorrichtung zur lösbaren Befestigung von Rädern auf Achsen**“,

Nr. 62486 vom 10. Okt. 1912 auf: „**Kombinierte Kupplungs- und Antriebsvorrichtung m. veränderbarer Geschwindigkeit f. Motorfahrzeuge**“,

wünschen die Patente zu verkaufen, in Lizenz zu geben oder anderweitige Vereinbarungen für die Fabrikation in der Schweiz einzugehen.

Anfragen befördert **H. Kirchofer** vormals Bourry-Séquin & Co., Ingenieur- und Patentanwaltsbureau in **Zürich 1, Löwenstr. 51.**



Richard Beuttner & Co., Zürich Tel. 544
Blattgold & Bronzen
Pinsel & Schwämme

On cherche
comme Chef d'Usine
ingénieur — gazier ou
technicien — gazier
suisse

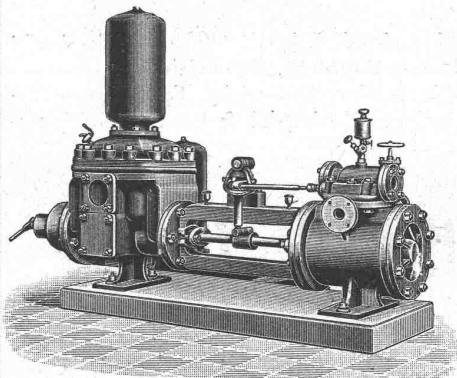
connaissant bien la fabrication. Langue française exigée. Faire offres écrites sous chiff. Y. 11190 L. à Haasenstein & Vogler, Zürich.

Ich wünsche

mich an bestehendem, chancebietendem

industriellem
Unternehmen

mit Kapital aktiv zu **beteiligen** (chemische, elektrotechnische oder Metallbranche bevorzugt). Chiff. Z. R. 917 **Annoncen - Exped. Rud. Mosse, Zürich,** Limmatquai Nr. 34.



Schäffer & Budenberg

G. m. b. H.

Filiale Seebach
Post- und Bahnstation Oerlikon

Kesselspeise-
Pumpen.



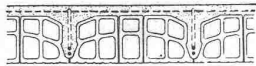
D-R-P-Langjährig bewährt!

Rostschutzfarbe
in allen Farbbrönen.

Isolierfarbe, schwarz
für Beton u. Mauerwerk.

AKT-GES. JOHANNES JESERICH
CHARLOTTENBURG-BERLIN

Generalvertreter:
Gebrüder Simon, Stuttgart.

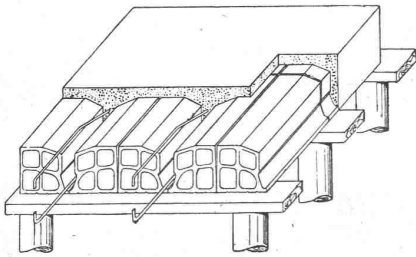


R. Stein - Decke + 68126

die wirtschaftlichste Decke der Gegenwart

Bims-Schlackenbeton- und Tonhohlkörper

liefert billigst, sowie nötige statische Berechnungen fertigt seriösen Baufirmen überall an und geht auf Wunsch mit eingeübten Vorarbeitern an die Hand



Jacob Tschopp, Architekt, Betonbaugeschäft, Basel

Konstruktionsbureau — Geleisanschluss

11jährige erfolgreiche Tätigkeit als Spezialgeschäft

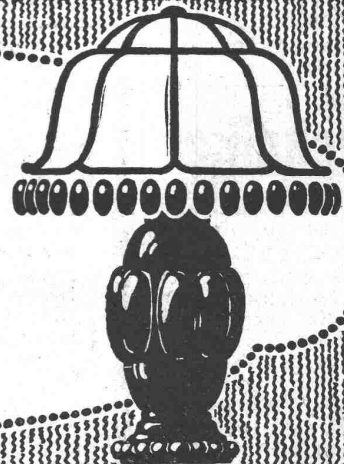
B.-A.-G.

Schweizerische Broncewarenfabrik A.-G. Turgi

Verkaufs- und Musterlager

Caspar Escherhaus — Zürich — Stampfenbachstr. 15

Telephon 8308



Bern
Grand Prix
1914

Das Ideal aller Gerüste (ohne Stangen) ist das



Schweizerische Landesausstellung 1914:
1 goldene und 2 silberne Medaillen.

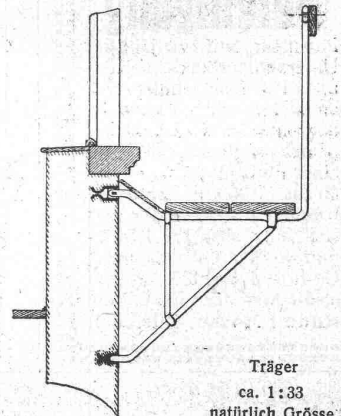
Blitz-Gerüst

System E. Schärer

Ungehindert freier Verkehr bei
**Gebäude-Renovationen
Neu- und Umbauten**

Mietweise Erstellung

für Maurer-, Steinhauer-, Spengler-
und Malerarbeiten etc. durch:



Träger
ca. 1:33
natürlich. Grösse
Patente in allen Kulturstaaten

Zürich: Gull & Geiger, Baugeschäft, Bleicherweg 36
Fietz & Leuthold, „ Seefeldstr. 152
Winterthur: J. Häring, „ Wildbachstr. 21
Andelfingen: E. Landolt-Frey, „ Klein-Andelfingen
Bern: Gustav Rieser, „ Münzgraben 6

Genf: Ed. Cuénod, S. A., Entrepren., rue du stand 30
Neuhausen: Joseph Albrecht, Baumeister
Herisau: Joh. Müller, Baumeister, Spittelstrasse
St. Gallen: Gschwend, Siegrist & Cie., Wasserstrasse

Vermietung von Trägern an Baumeister und Private.

Schweizerische Gerüst-Gesellschaft A.-G., Zürich 7

Steinwiesstrasse 86 — Telephon 2134 — Telegr.-Adr.: „Blitzgerüst“

Das Blitzgerüst hat infolge seiner grossen Vorzüge rasche Verbreitung gefunden, und wurde u. a. von nachstehenden Architekten wiederholt angewandt: Gebr. Pfister, Zürich; Gebr. Bräm, Zürich; Pflegard & Häfeli, Zürich; Curjel & Moser, St. Gallen; Prof. Gull, Zürich; E. Hess, Zürich; Bischoff & Weideli, Zürich; Kant. Hochbauamt Zürich.