

Zeitschrift: Schweizerische Bauzeitung
Herausgeber: Verlags-AG der akademischen technischen Vereine
Band: 65/66 (1915)
Heft: 18

Werbung

Nutzungsbedingungen

Die ETH-Bibliothek ist die Anbieterin der digitalisierten Zeitschriften. Sie besitzt keine Urheberrechte an den Zeitschriften und ist nicht verantwortlich für deren Inhalte. Die Rechte liegen in der Regel bei den Herausgebern beziehungsweise den externen Rechteinhabern. [Siehe Rechtliche Hinweise.](#)

Conditions d'utilisation

L'ETH Library est le fournisseur des revues numérisées. Elle ne détient aucun droit d'auteur sur les revues et n'est pas responsable de leur contenu. En règle générale, les droits sont détenus par les éditeurs ou les détenteurs de droits externes. [Voir Informations légales.](#)

Terms of use

The ETH Library is the provider of the digitised journals. It does not own any copyrights to the journals and is not responsible for their content. The rights usually lie with the publishers or the external rights holders. [See Legal notice.](#)

Download PDF: 03.04.2025

ETH-Bibliothek Zürich, E-Periodica, <https://www.e-periodica.ch>

Schweizerische Bauzeitung

Abonnementspreis:

Schweiz 25 Fr. jährlich
Ausland 30 Fr. jährlich

Für Vereinsmitglieder:

Schweiz 20 Fr. jährlich
Ausland 24 Fr. jährlich
sofern beim Herausgeber
:: abonniert wird ::

DES SCHWEIZ. ING.- & ARCHITEKTEN-VEREINS & DER GESELLSCHAFT EHEM. STUDIERENDER DER EIDG. TECHN. HOCHSCHULE.

WOCHENSCHRIFT
FÜR BAU-, VERKEHRS- UND MASCHINENTECHNIK

GEGRÜNDET VON A. WALDNER, ING. HERAUSGEBER A. JEGHER, ING., ZÜRICH
Verlag des Herausgebers. — Kommissionsverlag: Rascher & Cie., Zürich und Leipzig

ORGAN
Insertionspreis:

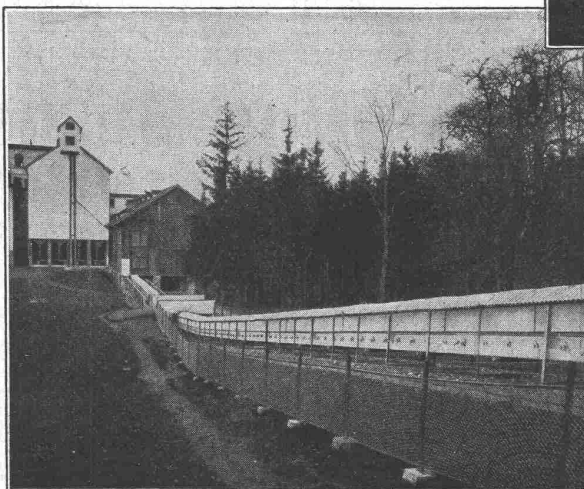
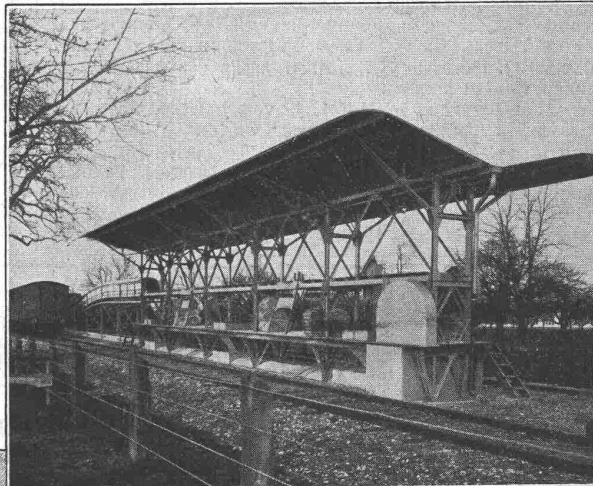
4-gespalt. Petitzeile oder deren Raum . . 30 Cts.
Haupttitelseite: 50 Cts.
Alleinige Inseraten-Annahme: Rudolf Mosse, Annoncen-Expedition, Zürich, Basel und deren Filialen und Agenturen

Bühler

Zeugnis Goldach, 13. Jan. 1915.

Herren
Gebrüder Bühler, Maschinenfabrik
Uzwil

Sie haben uns Ende 1914 eine Bandtransport-Anlage von 220 m und eine solche von ca. 20 m Länge geliefert. Erstere hat die lose Beförderung des von der Eisenbahn kommenden Weizens, sowie den Abtransport der fertigen Mahlprodukte in Säcken zur Eisenbahn zu besorgen; letztere dagegen transportiert die fertig gefassten Futterwaren in's Lagerhaus. Die erste Anlage ist für eine Förderung von 2 Waggons Weizens pro Stunde in einer Rich-



tung und des gleichen Quantum zu gleicher Zeit in der entgegengesetzten Richtung erbaut worden. Wir bestätigen gerne, dass diese Anlage zu unserer vollen Zufriedenheit arbeitet. Trotzdem das Band eine aussergewöhnliche Länge aufweist und in verschiedenen Steigungen resp. Senkungen — dem Terrain entsprechend — angelegt ist, so ist der Lauf desselben ein tadelloser; die garantierte Leistungsfähigkeit ist voll erzielt worden; der Kraftverbrauch ist wesentlich unter den Angaben geblieben. Die zu gleicher Zeit gelieferten 2 Mahl-Walzenstühle arbeiten sehr zufriedenstellend und ersetzen vollständig 3 Mahlgänge von 1,3 m Durchmesser. Vereinigte Mühlen Goldach A. - G.

Der Präsident: EBERLE.

Kraftwerk Eglisau

Die unterzeichnete Baukommission eröffnet freie Konkurrenz über die Lieferung und Montage der

Eisenkonstruktionen mit elektrischen Einrichtungen

für das **Stauwehr, die Schiffschleuse und die Fischtreppe.**

Pläne und Bedingungen können bis zum **15. Mai a. c.** von der Ober-Bauleitung für den baulichen Teil des Kraftwerkes Eglisau, Herrn Ingenieur **G. Hunziker** in **Rheinfelden** (Aargau) gegen Hinterlage von Fr. 20.— bezogen werden.

Die Angebote, mit der Aufschrift „Eingabe auf Eisenkonstruktionen etc.“ sind schriftlich und verschlossen bis **Samstag, den 14. August a. c.**, mittags 12 Uhr, an Herrn Oberst **Bleuler-Hüni**, Zollikerstrasse 177, **Zürich 8**, einzureichen.

Namens der Baukommission für das
Kraftwerk Eglisau:

Der Präsident:
C. Bleuler-Hüni.

Der Sekretär:
Dr. E. Fehr.

Bau-Ausschreibung.

Die Erstellung der **Neben- und Güterstrasse Lisighaus-Moos-Brand** in der Gemeinde **Wildhaus** wird hiemit zur Konkurrenz ausgeschrieben:

Länge 1783 m, Breite 3,00 m, Erdaushub 4300 m³, Zementrohrdurchlässe, Steinbett, Bekiesung etc. etc.

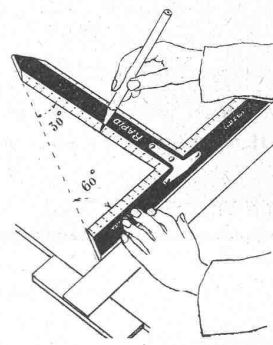
Pläne und Vertragsbedingungen liegen bei Gemeinderat **Baumgartner** im „Grund“ in **Wildhaus** und auf dem **kantonalen kulturtechnischen Bureau** in **St. Gallen** auf, wo auch Eingabeformulare bezogen werden können.

Eingaben sind bis zum **6. Mai 1. J.** verschlossen, unter der Aufschrift „Strassenbau Lisighaus-Moos-Brand“ an das **kulturtechnische Bureau** in **St. Gallen** zu richten.

Da es sich bei diesem Bau um eine **Notstandsarbeit** handelt, so ist der Uebernehmer pflichtig, in erster Linie einheimische Arbeitslose zu beschäftigen.

Das Kulturingenieurbureau.
St. Gallen, den 23. April 1915.

!!! Neuer Zeichen-Apparat!!! 50 Prozent Zeitersparnis



Zeichenwinkel „Rapid“

Dimensionen 34×40 cm; Millimetergraduationen auf Celluloid; Messingarmatur, Buchsbaumholz.

Franko Fr. 10.—

Auf Verlangen wird Prospekt des Zeichenwinkels „Rapid“ gratis geschickt; besonders vorteilhaft für Ingenieure, Baumeister, Geometer, Architekten, Studenten an technischen Schulen.

Bei nachstehender Adr. erhältlich:

Zeichenwinkel „Rapid“

10 - Avenue Ernest Pictet, Gené.

A.-G. Verblendsteinfabrik Lausen

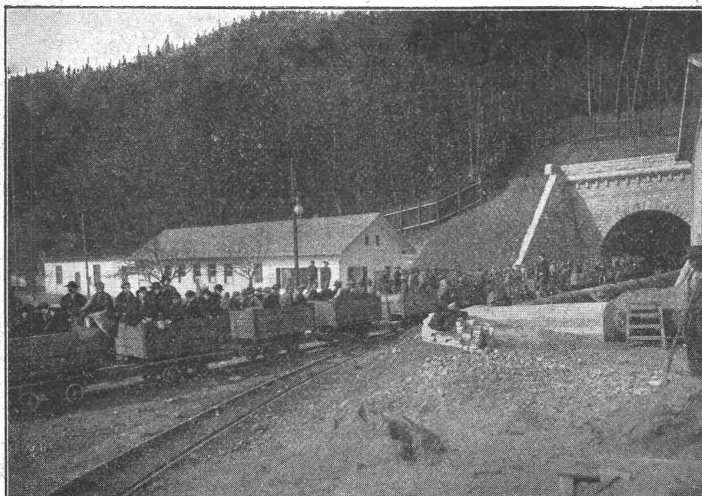
(Baselland)

Chamotte- und Steinzeug-Röhren-Werke

Klinker-Bodenplatten
garantiert säure- und frostbeständig

Wandbeläge, Badzellensteine

Altmetalle, Alteisen, Gummiabfälle usw. Gesellschaft für Verwertung
von Abfällen, vormals T. Levy-Isliker. **Birsfelden-Basel**
zu kaufen gesucht.



Südportal des Hauenstein-Basis-Tunnels.

Julius Berger

Tiefbau-Aktiengesellschaft
Berlin W 50 (Wilmerdorf)

Rankestraße 17

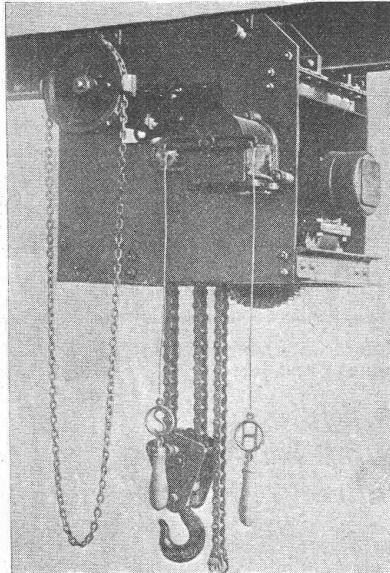
Fernsprech-Anschluß:
Pfalzburg 4227 u. 4228

Zweig-Niederlassungen in Olten
(Schweiz), Hamburg u. Bromberg

Unternehmung für Eisenbahnbauten, Straßenbauten und Wasserbauten aller Art, insbesondere Ausführungen umfangreicher Erd- und Felsen-Arbeiten, Naß- und Trockenbaggerungen und Tunnelbauten

Submissions-Anzeiger.

Termin	Auskunftstelle	Ort	Gegenstand
3. Mai	Kantonsbaumeister	Chur (Graubünden)	Reservoir- und Hydrantenanlage für die Wasserversorgung der Anstalt Realta.
5. "	Gebr. Messmer, Arch.	Zürich	Glaser-, Schlosser- und Malerarbeiten zum Umbau Kramenschulhaus in Wald.
5. "	Kantonsingenieur	St. Gallen	Sperre aus Zementbeton zur Verbauung des Sevelerbaches bei Plana.
5. "	Brückenbaubureau S. B. B.	Basel	Lieferung und Montierung der Eisenkonstruktion für eine Passerelle in Lengnau.
6. "	Kant. Kulturtechniker	St. Gallen	Erstellung der Neben- und Güterstrasse Lisighaus-Moos-Brand in Wildhaus.
6. "	Kantonsgeometer	Frauenfeld (Thurg.)	Arbeiten zur Korrektion des Mooswiesenbaches bei Müllheim und Wigoltingen.
7. "	Stadtbauamt	Thun (Bern)	Bureauanbau an das Verwaltungsgebäude der Licht- und Wasserwerke Thun.
10. "	Bahnningenieur der S. B. B.	Winterthur (Zürich)	Malerarbeiten für den Umbau des Güterschuppens I im Bahnhof Winterthur.
14. August	G. Hunziker, Ingenieur	Rheinfelden(Aargau)	Lieferung und Montage der Eisenkonstruktionen mit elektrischen Einrichtungen für das Stauwehr, die Schiffschleuse u. d. Fischtreppe d. Kraftwerkes Eglisau.



J. BRUN & Co
NEBIKON
 Fabrikation v. modernen
:: HEBEZEUGEN ::
BAUMASCHINEN

als
 Elektro-Flaschenzüge
 Elektro-Laufkatzen
 Elektro-Laufwinden
 Elektro-Laufkranen
 Hand-Hebezeuge jeder Art
 Beton-Mischmaschinen
 Bau-Pumpen

Kataloge zu Diensten.

PATENT-ANWÄLTE
E. BLUM & Co DIPL. INGENIEURE
 Gegründet 1878 · ZÜRICH · BAHNHOFSTR. 74

**Patentverkauf
 oder Lizenzabgabe.**

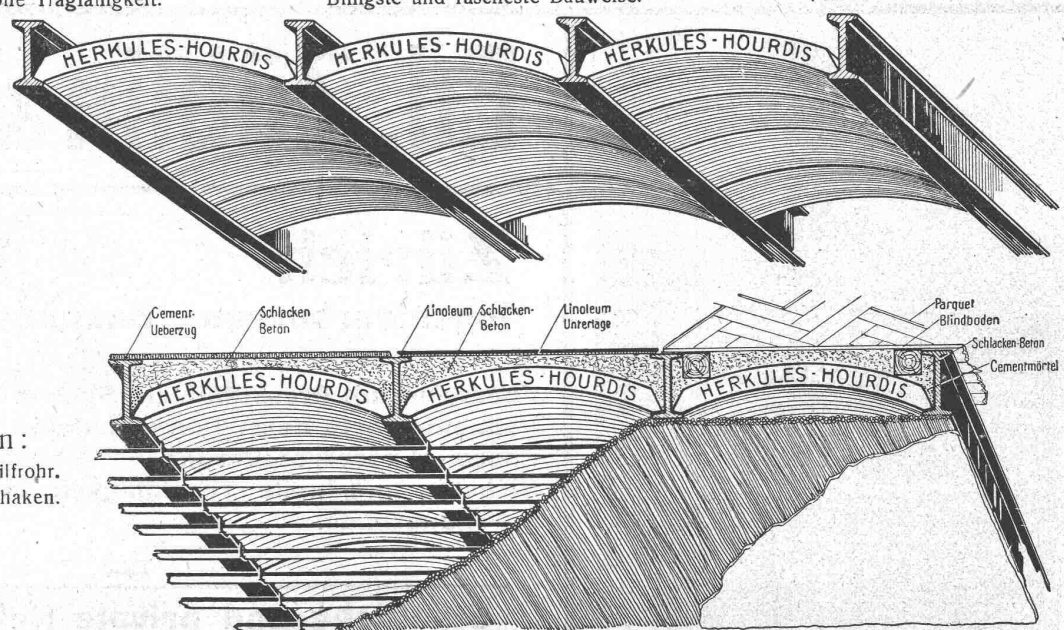
Die Inhaberin des Schweizer Patentes Nr. 51844, betreffend „Dichtungsringssicherung an Kupplungsmuffen“, wünscht mit schweizerischen Fabrikanten in Verbindung zu treten, behufs Verkaufs des Patentes, bezw. Abgabe der Lizenz für die Schweiz, zwecks Fabrikation des Patentgegenstandes in der Schweiz.

Reflektanten belieben sich um weitere Auskunft zu wenden an das Patentanwaltsbureau **E. Blum & Co**, Bahnhofstr. 74, Zürich 1.

Die Guss-Baustein-Fabrik Zürich A.-G., Zürich empfiehlt ihre sich vorzüglich bewährenden

Herkules-Hourdis aus armiertem Beton

Aussergewöhnlich hohe Tragfähigkeit. Billigste und rascheste Bauweise. Verschiedene Dimensionen.



Untersicht:
 Ueber Keller, Magazine etc. werden die Hourdis sichtbar gelassen, ev. geweißt oder bemalt.

Ueber Etagen:
 Mit Latten und Schilfrohr. Befestigung m. Drahtthaken.

Fabrikationsrechte werden unter günstigen Bedingungen vergeben. Einrichtungskosten unbedeutend.

Bei Bestellungen wolle man sich auf die „Schweizerische Bauzeitung“ beziehen.

August Wolfsholz Presszementbau Akt.-Ges. Berlin W. 9, Königin Augustastr. 8 u. Wien I, Rathausstr. 2

Abteilung A: Tief- und Wasserbau.

Wiederherstellung u. Verstärkung schadhafter Bauwerke,
:: Brücken, Pfeiler und Fundamente ::
Trockenlegung und Sicherung von Tunnels,
Stollen, Schächten und Grundbauten ::
Dichtung von Docks, Schleusen,
Brunnen, Gas- und Hochbehältern, Sperr-
mauern und Dämmen ::

Abteilung B: Hochbau.

Sanierung einsturzdrohender Baudenkmäler und Monu-
mentalbauten
Standfestmachung und Besserung
wankender Hochbauten, Türme und Kirchen
Schutz von Gebäuden gegen Bergwerkschäden und
Erdbewegungen
Trockenlegung nasser Mauern mittelst Durchsägung
und eingepresser Isolierschichten

Abteilung C: Gründungsarbeiten.

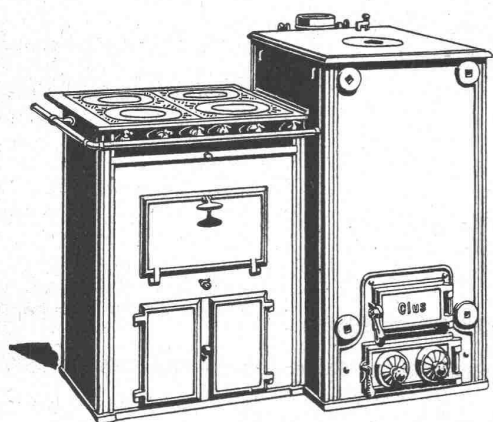
Fundierung schwerer Maschinen-
Fundamente — **Staumauern und**
Wehrbauten nach eig. Bauverfahren
Versteinerungen d. Untergrundes
Pressbetonpfähle
Zementeinpressungen — Bohrarbeiten

In- und ausländische Patente. — Erste Empfehlungen.

Ad. Salis, Ing. Topograph. Aufnahmen, Projektierung von
Strassen-, Bahn- und Wasserbauten, Kana-
lisationen, Bebauungspläne. Stat. Berech-
nungen, Expertisen, techn. Uebersetzungen
in italienischer Sprache.
Gemeindestrasse 26
Zürich 7

Elektrische Uhren
„MAGNETA“
(Zürich)
Weltbekanntes Schweizerfabrikat

GESELLSCHAFT DER LUDW. VON ROLL'SCHEN EISENWERKE
· FILIALE: **EISENWERK CLUS** KT. SOLOTHURN ·



CLUSER HEIZKESSEL

für Warmwasser- und Niederdruck-Dampfheizung
sowie für gewerbliche Anlagen.

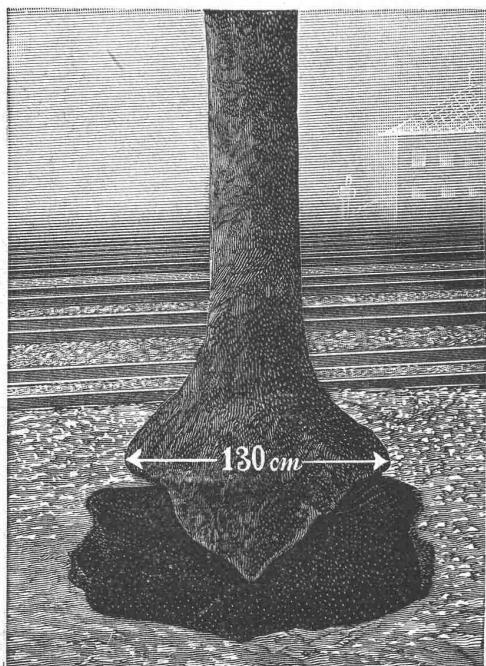
Bewährtes System.
Einfache Bauart und Aufstellung.
Bequeme Reinigung während dem Betriebe.

Radiatoren, 55 verschiedene Modelle.

Rippenröhren und Rippenheizkörper, Wärmeplatten, Ventile,
Formstücke, gusseiserne und schmiedeiserne Flanschen.

Man verlange Broschüre Nr. 113 über
Cluser Centralheizungsartikel.

Zu beziehen durch die Installationsfirmen.



Ausgegrabener Pfahl bei einer Foundation
am Bahnhofe in St. Gallen.

Ed. Züblin & Cie.

Zürich **Basel**
Ingenieurbureau Bauunternehmung

Foundation mit Press-Pfählen, System Wilhelmi.
Vollkommenste Herstellungsmethode d. Betonpfahles.
Enorme Fussverbreiterung.
Sichere, maximale Tragfähigkeit in schlechtestem
Baugrunde.

Staatliche und private Referenzen.

Alleinige Lizenz-Inhaber für die Schweiz.