

Objektyp: **Advertising**

Zeitschrift: **Schweizerische Bauzeitung**

Band (Jahr): **65/66 (1915)**

Heft 19

PDF erstellt am: **13.09.2024**

### **Nutzungsbedingungen**

Die ETH-Bibliothek ist Anbieterin der digitalisierten Zeitschriften. Sie besitzt keine Urheberrechte an den Inhalten der Zeitschriften. Die Rechte liegen in der Regel bei den Herausgebern.

Die auf der Plattform e-periodica veröffentlichten Dokumente stehen für nicht-kommerzielle Zwecke in Lehre und Forschung sowie für die private Nutzung frei zur Verfügung. Einzelne Dateien oder Ausdrucke aus diesem Angebot können zusammen mit diesen Nutzungsbedingungen und den korrekten Herkunftsbezeichnungen weitergegeben werden.

Das Veröffentlichen von Bildern in Print- und Online-Publikationen ist nur mit vorheriger Genehmigung der Rechteinhaber erlaubt. Die systematische Speicherung von Teilen des elektronischen Angebots auf anderen Servern bedarf ebenfalls des schriftlichen Einverständnisses der Rechteinhaber.

### **Haftungsausschluss**

Alle Angaben erfolgen ohne Gewähr für Vollständigkeit oder Richtigkeit. Es wird keine Haftung übernommen für Schäden durch die Verwendung von Informationen aus diesem Online-Angebot oder durch das Fehlen von Informationen. Dies gilt auch für Inhalte Dritter, die über dieses Angebot zugänglich sind.

Ein Dienst der *ETH-Bibliothek*  
ETH Zürich, Rämistrasse 101, 8092 Zürich, Schweiz, [www.library.ethz.ch](http://www.library.ethz.ch)

<http://www.e-periodica.ch>



GESELLSCHAFT DER LUDW. VON ROLL'SCHEN EISENWERKE  
: FILIALE : EISENWERK CLUS KT. SOLOTHURN :



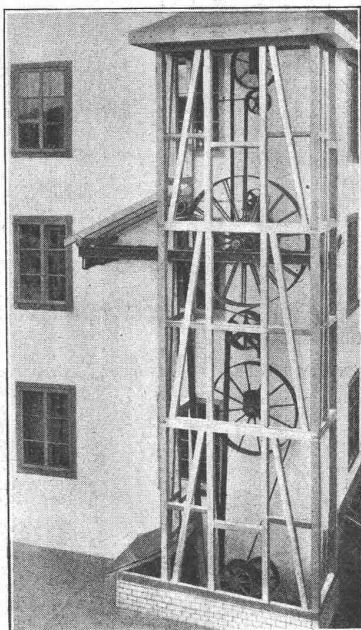
Ausführungsrecht für die Schweiz  
der

# PATENT- LENIX- GETRIEBE

Sparen Vorgelege, Kraft, Riemen  
und Platz.

Lenixrollen auf Kugellagern.

Man verlange Prospekt.



Bmäanderung einer stehenden Welle mit  
konischen Rädern in vertikale Lenix-  
Riementreibe in einer Baumwollweberei

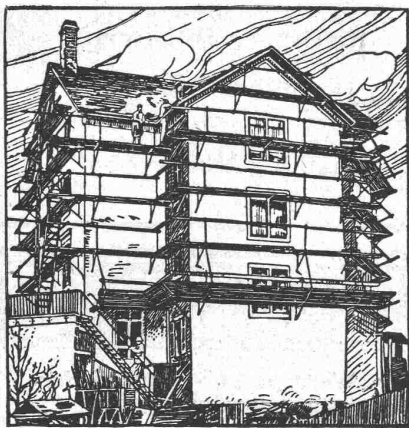
Direkter Antrieb bei grössten  
Uebersetzungs-Verhältnissen und  
kleinsten Achsendistanzen.

Innert 5 Jahren über 1700 Lenix-  
apparate geliefert für Ueber-  
tragungen bis 500 PS und Ueber-  
setzungs-Verhältnisse bis 1:25

Komplette Transmissionsanlagen  
für alle Industriezweige in moderner  
Ausführung mit Ringschmierlagern oder  
Kugellagern.

Bennkupplungen.

Das Ideal aller Gerüste (ohne Stangen) ist das



Schweizerische Landesausstellung 1914:  
1 goldene und 2 silberne Medaillen.

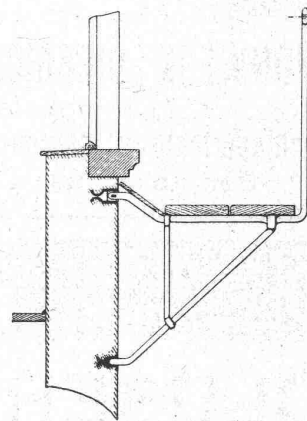
# Blitz-Gerüst

System E. Schärer

Ungehindert freier Verkehr bei  
**Gebäude-Renovationen  
Neu- und Umbauten**

**Mietweise Erstellung**

für Maurer-, Steinhauer-, Spengler-  
und Malerarbeiten etc. durch:



Goldene Medaille.

**Zürich:** Gull & Geiger, Baugeschäft, Bleicherweg 36  
Fietz & Leuthold, Baugeschäft, Seefeldstr. 152  
**Winterthur:** J. Häring, Baugeschäft, Wildbachstrasse 21  
**Andelfingen:** E. Landolt-Frey, Baugeschäft, Klein-Andelfingen  
**Bern:** Gustav Rieser, Baugeschäft, Münzgraben 6  
**Genf:** Ed. Cuénod, S. A., Entrepren., rue du stand 30

**Neuhausen:** Joseph Albrecht, Baumeister  
**Herisau:** Joh. Müller, Baumeister, Spittelstrasse  
**St. Gallen:** Gschwend, Siegrist & Cie., Baugeschäft, Wasserstr.  
**Luzern:** E. & A. Berger, Baugeschäft, Frohburgstr. 3.  
**Olten:** Otto Ehrensperger, Baugeschäft  
**Rheinfelden:** Fritz Schär, Baugeschäft

Vermietung von Trägern an Baumeister und Private.

## Schweizerische Gerüst-Gesellschaft A.-G., Zürich 7

Steinwiesstrasse 86 — Telephon 2134 — Telegr.-Adr.: „Blizgerüst“

Das Blitzgerüst hat infolge seiner grossen Vorzüge rasche Verbreitung gefunden, und wurde u. a. von nachstehenden Architekten wiederholt angewandt: Gebr. Pfister, Zürich; Gebr. Bräm, Zürich; Pfleghard & Häfeli, Zürich; Curjel & Moser, St. Gallen; Prof. Gull, Zürich; E. Hess, Zürich; Bischoff & Weideli, Zürich; Kant. Hochbauamt Zürich.

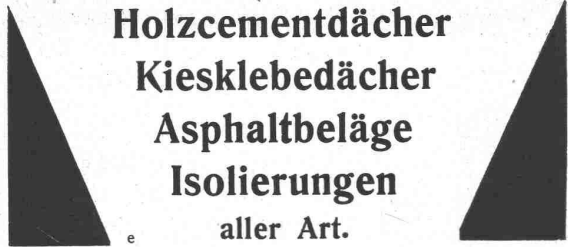
## Meynadier & Cie.

Klausstrasse 33    o    Zürich    o    Telephon 1143

### Sämtliche Materialien

in prima Qualität für:

**Holzementdächer**  
**Kiesklebedächer**  
**Asphaltbeläge**  
**Isolierungen**  
aller Art.



### A.-G. „UNION“ in Biel, Fabrik in Mett

Erste schweiz. Fabrik für elektr. geschweisste Ketten. ⚙ Pat. 27199

### Ketten aller Art



für industrielle und landwirtschaftliche Zwecke.  
Grösste Leistungsfähigkeit. Ketten von höchster Tragkraft.

NB. Handelsketten nur durch Eisenhandlungen zu beziehen.

Biebrich am Rhein.

Wir haben unseren Betrieb in allen Abteilungen aufrecht erhalten und sind daher auch während des Krieges für Lieferungen und Bau-Ausführungen leistungsfähig

**THONWERK BIEBRICH** Aktiengesellschaft  
Chamottefabrik

Hochfeuerfeste u. säurebeständige Produkte  
Bau kompletter Ofenanlagen

## J. Schmidheiny & Cie

### Heerbrugg (Kanton St. Gallen)

liefern

garantiert salpeterfrei

**Backsteine** aller Arten von grösster Druckfestigkeit. Festigkeit gemäss den Normalen des Schweizerischen Ingenieur- und Architekten-Vereins werden mindestens garantiert.

**Poröse Steine und Platten** für Scheidewände, Boden- und Wandbeläge. Sehr leichtes, nagelbares, vollständig schallsicheres Produkt. Bester und billigster Ersatz für Kork etc.

**Decken-Hohlkörper,** System Simplex, Westphal, Pfeiffer.

**Bedachungsmaterialien** in naturrot oder verschiedenen Farben engobiert. 10jährige Garantie.

Referenzen, Muster und Prüfungsatteste stehen zur Verfügung.

# BENZ

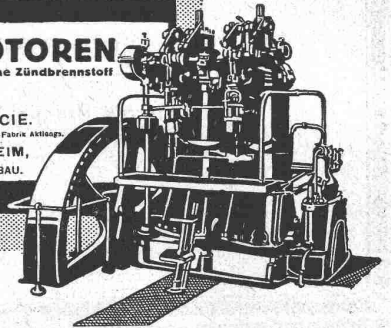
## DIESEL-MOTOREN

für GASOL und TEROL ohne Zündbrennstoff

BENZ & CIE.

Einzigste Automob.- u. Motoren-Fabrik Allgäu.

MANNHEIM,  
MOTORENBAU.



## Cuenin-Hüni & Co.

Rohrmöbelfabrik

Kirchberg (Kt. Bern)

### Peddigrohrmöbel

in künstlerischer, vornehmer Ausführung für Gärten, Veranden, Vestibules, Foyers, Salons, Rauchzimmer, Wintergärten, Hallen, Landhäuser etc.

### Gestäbte Rohrmöbel.

Illustrierter Katalog gratis und franko. Telephon 527. Export nach allen Ländern.



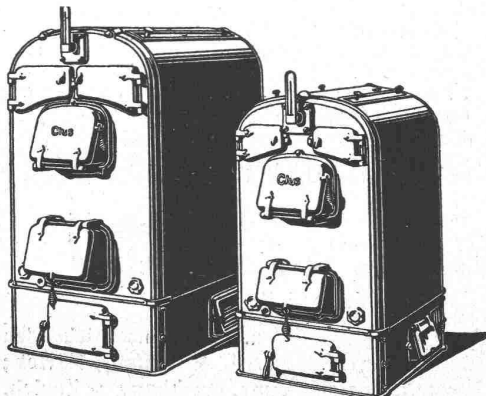
GESELLSCHAFT DER LUDW. VON ROLL'SCHEN EISENWERKE

FILIALE: EISENWERK CLUS KT. SOLOTHURN



# CLUSER HEIZKESSEL

für Warmwasser- und Niederdruck-Dampfheizung, sowie für gewerbliche Anlagen



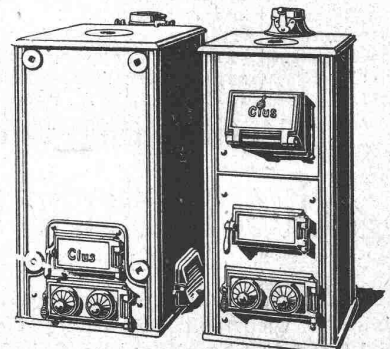
Bewährtes System.  
Bequeme Reinigung  
während dem Betriebe.

## Radiatoren

55 verschiedene Modelle

Rippenröhren und Rippenheizkörper, Wärmeplatten, Ventile, Formstücke, Flanschen in Guss- und Schmiedeeisen.

Zu beziehen durch die Installationsfirmen.



**Stellen-Vermittlung des Schweiz. Ingenieur- und Architekten-Vereins. — Sekretariat Paradeplatz 2, Zürich 1.**

(Bewerber wollen Anmeldebogen verlangen. Stellensuchende zahlen nur Einschreibgebühr bei Separat-Ausschreibung).

**Offene Stellen:****Junger Hochbauzeichner** (Architekt), der statische Berechnungen und Kostenanschläge anfertigen kann, nach Deutschland. (140)  
**Maschinen-Ingenieur** mit Praxis im Wasserturbinenbau und Uebung in Terrinaufnahmen, nach Spanien. (142)**Tiefbautechniker** (Ingenieur), gewandter Zeichner, nach Wien. (146)  
**Ingenieur** erfahren im Eisenbetonbau, der statische Berechnungen u. Konstruktionszeichnungen anfertigen kann, nach Deutschland. (148)**Stellen suchen:****Tüchtiger Elektro-Ingenieur** mit Praxis in der Anlage von Kraftwerken und Sprachkenntnissen. (425)  
**Tüchtiger, selbständiger Hochbauführer** mit Sprachkenntnissen sucht Stelle im In- oder Ausland. (477)  
Es sind 72 Ingenieure, 24 Architekten, 2 Geometer, 13 Tiefbautechniker,

36 Hochbautechniker, 1 Betriebstechniker, 1 Heiztechniker, 5 Masch.-Techniker, 2 Eisenkonstruktoren, 5 Elektrotechniker, 1 Installateur, 2 Baubuchhalter, 21 Bauführer, 1 Bauaufseher, 1 Werkführer und 17 Zeichner, total 204 Stellensuchende bei uns angemeldet.

**Bautechniker**Konstrukteur, firm in Kostenvoranschlag und Abrechnungen, Ausmass, Rapport und Zahltagwesen, **sucht**  
per sofort oder später passendes **Engagement** i. Architekturbureau oder Baugeschäft. Zeugnisse zu Diensten. Off. unt. Z. N. 1563 an **Rudolf Mosse, Zürich.****Bautechniker**mit Technikumsdiplom I. Klasse (Fribourg), **sucht irgendwelche Beschäftigung** bei einem Architekten, Bauunternehmer, Ingenieur oder Geometer. Französisch und deutsch perfekt in Wort u. Schrift, ital. Gute Zeugn., bescheid. Ansprüche. Offert. u. Chiff. Z. J. 1959 an die Annoncen-Expedition **Rudolf Mosse, Zürich.****Eisenbetontechniker****Dipl.-Bauingenieur**, Absol. der Stuttgarter Baugewerkschule, Schweizer, militärfrei, 33 Jahre, 6 Jahre in erstklassiger Eisenbetonfirma der Schweiz tätig, guter Statiker, für Bureau und Bauplatz, **sucht Stellung**. Prima Referenz. Bescheidene Ansprüche. Offerten unter Chiffre Z. B. 1902 an die Annoncen-Expedition**Rudolf Mosse, Zürich,**  
Limmatquai 34.**Maschinentechniker**(Winterthurer) durch den Krieg stellenlos geworden, langjähr. **Betriebsleiter** e. grösseren Maschinenfabrik d. Auslandes, guter Praktiker, gewandt im Verkehr mit Arbeitern u. Kundschaft, **sucht** entsprechende Stellung für Betrieb, Bureau oder Montage. Offerten unter Chiffre O. F. 4809 an **Orell Füssli - Annoncen, Zürich.**Maison suisse importante  
demande**ingénieur**  
en chef

expérimenté dans la construction des pompes et turbines hydrauliq. Avenir assuré. Ecrire sous chiffres Z. W. 2022 à l'agence de publicité

**Rudolf Mosse, Zurich,**  
Limmatquai 34.**Grosse Anilinfabrik sucht diplomierten Ingenieur**mit Betriebserfahrungen. Offerten unter B. R. 3021 an die Annoncen-Exped. **Rudolf Mosse, Basel,** Aeschenvorstadt 50 I.**Architekt**firm im sämtlichen Innenausbau, sowie Entwurfsarbeiten im Hochbau, mit 10jähriger Praxis in nur erstkl. Architektur-Bureaux, **sucht** entsprechendes Angebot. Gefl. Offerten sub Chiff. Zag. E. 59 an die Annoncen-Expedition**Rudolf Mosse, Bern.****Bauführer für Eisenbahnbauten**Für einen Eisenbahnbau in Belgien **suche** ich einen in Uagger-, Erdbewegungs- u. grösseren Beton-Arbeiten, in Absteckungen, statischen Berechnungen von gewölbten Brücken und Lagergerüsten durchaus erfahrenen Bauführer. Eintritt sofort. Schriftliches Gesuch unter Angabe d. Gehaltsansprüche, Lebenslauf und Zeugnisschriften ist zu richten an**Heinr. Stöcker**  
**Köln-Mülheim****A. Juoker Nachf. v.****Jucker-Wegmann**Papierhandlung z. Hecht  
Schiffhände Nr. 22, Zürich**Grosses Lager**

von Pauspapieren, Pauselinen und Zeichenpapieren, Rollen und Bogen, in nur vorzüglichsten Qualitäten.

Holzzementpapier, Dachpappen, Bodentelag- u. Teppichunterlag- Papiere

**Junger, erfolgreicher Architekt**selbständig in grossem Entwurf und Ausführung, **hervorragender Darsteller**, mit besten in- und ausländischen Empfehlungen, **sucht Stellung als Mitarbeiter** event. auch für einzelne Arbeiten. Offerten sub Chiffre Z. N. 2063 an die Annoncen-Expedition**Rudolf Mosse, Zürich,**  
Limmatquai 34.**On cherche comme Chef d'Usine ingénieur — gazier ou technicien — gazier suisse****connaissant bien la fabrication. Langue française exigée. Faire offres écrites sous chiff. Y. 11190 L. à Haasenstein & Vogler, Zürich.****Beteiligung**

Gut eingeführtes und prosperierendes Geschäft der Baubranche sucht zur Fabrikation eines konkurrenzlosen, feinen Artikels einen technisch gebildeten Mitarbeiter, der sich mit einem Kapital von Fr. 20 000.— beteiligen kann. Lebensstellung. Anfragen unter Z. S. 1818 an die Annoncen-Expedition

**Rudolf Mosse, Zürich,**  
Limmatquai 34.

Für

**Carbid- & Ferro-Silicium-Fabriken**

erstellen wir als Spezialität:

Komplette

**Transport- u. Sortieranlagen,**

automatische

**Wiege- u. Abfüllvorrichtungen****DAVERIO, HENRICI & CIE. A.-G.****MASCHINENFABRIK, ZÜRICH****Tücht. Architekt**verheiratet, mit grosser Praxis und sehr guten Referenzen, **sucht entsprechende Stellung** oder **Association**. Gehalt nach Ueber-einkunft. Offerten unter Chiffre Z. U. 2045 an die Annonc.-Exped.**Rudolf Mosse, Zürich,**  
Limmatquai 34.**Patentverwertung**Die Inhaber des Schweizer Patentes **Amoureux & Cie.**, Nr. 44524 vom 29. April 1908, auf: „**Maschine zum Falten und Schneiden von Nudeln und ähnlichen Produkten**“, wünschen mit schweizerischen Fabrikanten, bezw. Interessenten in Verbindung zu treten und sind gerne bereit, Lizenzen zu erteilen oder das Patent zu verkaufen. — Gefl. Offerten oder Vorschläge werden durch Herrn **E. Imer-Schneider**, Ingénieur-conseil, 8, Bd. James-Fazy in **Genf**, weiterbefördert.

# Muschelsandstein Steinhof - Othmarsingen

(Marine - Molasse)



**Wetterbeständig**  
**Druckfestigkeit**  
**576 kg per cm<sup>2</sup>**

**Dekorative**  
**Struktur**

**Warme Farbe**

**Grosse**  
**Leistungs-**  
**fähigkeit**

**Maschinellem**  
**Betrieb**

**Versand ins In- und**  
**Ausland**  
**Beliebtes Material für**  
**Architekten und**  
**Bildhauer**

**Referenz:**  
**„Peterhof“, Paradeplatz**  
**Zürich**

## Th. Bertschingers Söhne

**Hoch- u. Tiefbauunternehmung**

**Zürich - Lenzburg**