

Objektyp: **Advertising**

Zeitschrift: **Schweizerische Bauzeitung**

Band (Jahr): **65/66 (1915)**

Heft 21

PDF erstellt am: **13.09.2024**

### **Nutzungsbedingungen**

Die ETH-Bibliothek ist Anbieterin der digitalisierten Zeitschriften. Sie besitzt keine Urheberrechte an den Inhalten der Zeitschriften. Die Rechte liegen in der Regel bei den Herausgebern. Die auf der Plattform e-periodica veröffentlichten Dokumente stehen für nicht-kommerzielle Zwecke in Lehre und Forschung sowie für die private Nutzung frei zur Verfügung. Einzelne Dateien oder Ausdrucke aus diesem Angebot können zusammen mit diesen Nutzungsbedingungen und den korrekten Herkunftsbezeichnungen weitergegeben werden. Das Veröffentlichen von Bildern in Print- und Online-Publikationen ist nur mit vorheriger Genehmigung der Rechteinhaber erlaubt. Die systematische Speicherung von Teilen des elektronischen Angebots auf anderen Servern bedarf ebenfalls des schriftlichen Einverständnisses der Rechteinhaber.

### **Haftungsausschluss**

Alle Angaben erfolgen ohne Gewähr für Vollständigkeit oder Richtigkeit. Es wird keine Haftung übernommen für Schäden durch die Verwendung von Informationen aus diesem Online-Angebot oder durch das Fehlen von Informationen. Dies gilt auch für Inhalte Dritter, die über dieses Angebot zugänglich sind.

# Schweizerische Bauzeitung

**Abonnementspreis:**

Schweiz 25 Fr. jährlich  
Ausland 30 Fr. jährlich

**Für Vereinsmitglieder:**

Schweiz 20 Fr. jährlich  
Ausland 24 Fr. jährlich  
sofern beim Herausgeber  
abonniert wird

**WOCHENSCHRIFT**

**FÜR BAU-, VERKEHRS- UND MASCHINENTECHNIK**

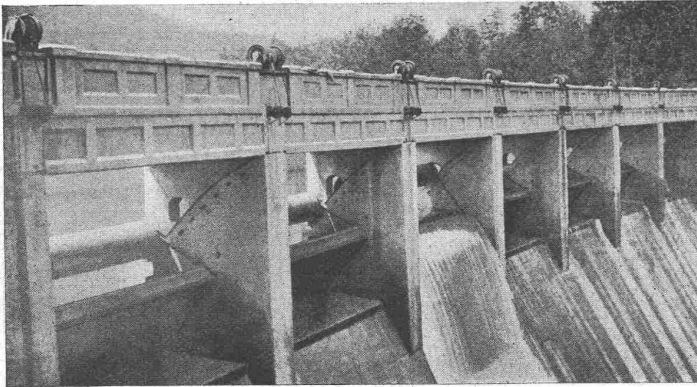
GEGRÜNDET VON A. WALDNER, ING. HERAUSGEBER A. JEGHER, ING., ZÜRICH  
Verlag des Herausgebers. — Kommissionsverlag: Rascher & Cie., Zürich und Leipzig

**ORGAN**

DES SCHWEIZ. ING.- & ARCHITEKTEN-VEREINS & DER GESELLSCHAFT EHEM. STUDIERENDER DER EIDG. TECHN. HOCHSCHULE.

**Insertionspreis:**

4-gespalt. Petitzeile oder deren Raum . . . 30 Cts.  
Haupttitelzeile: 50 Cts.  
Alleinige Inseraten-Annahme: Rudolf Mosse, Annoncen-Expedition, Zürich, Basel und deren Filialen und Agenturen



Automatische Ueberfallwehre auf einer Talsperre in Tallulah Falls (U. St. America)

**Selbsttätige Wasserspiegel-Regulierung**

durch unsere patentierten selbsttätigen Ueberfallwehre und Saugüberfälle.  
:: (Nutzeffekt bis 80 Prozent) ::

**Selbsttätige Wehranlagen**

**Selbsttätige Abfluss-Regulierung**

für Ausgleichsweiher, Talsperren usw. usw.

Erste Referenzen von Behörden und Privaten.  
In mehrjährigem Betrieb bewährt.  
Projekte u. Kostenanschläge gratis.

**Stauwerke A.-G., Zürich**

St. Peterstrasse 15 (Schweiz)

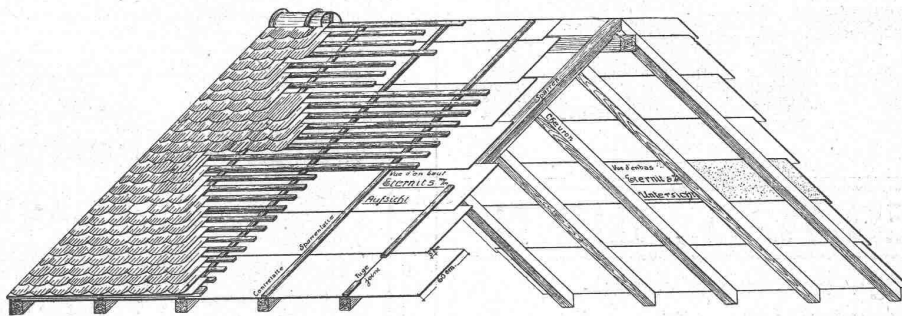
**STEHLE & GUTKNECHT, BASEL**

BASLER ZENTRALHEIZUNGS-FABRIK

**ZENTRALHEIZUNGEN**

EMPFIEHLT SICH ZUR ERSTELLUNG ALLER SYSTEME VON

**ETERNIT-UNTERDACH**



Vorzüglicher Ersatz für Schindel-Unterzug unter Ziegeldächern.

Bester Schutz gegen Eindringen von Russ, Staub und Feinschnee, daher sauberer Dachraum.

Vorzüglicher Schutz gegen Feuer im Dachraum.

**Rasche Erstellung. Billig.**

Ausführung durch Zimmerleute oder Dachdecker. Man verlange Prospekt.

**ETERNIT, NIEDERURNEN.**

**LITOSILO**

gestampfter, fugenloser Kunstholz-Bodenbelag

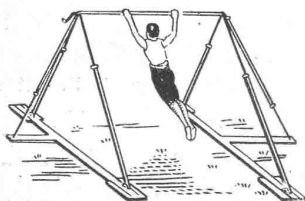
**Linoleum-Unterlagen**Litosilo-Estrich, Kork-Estrich,  
Bims-Estrich mit Planolin-Abglättung**PLANOLIN**Nivelliermasse zum ausebnen der Böden, die mit Linoleum  
belegt werden sollen. Erhärtet und trocknet sofort.**CH. H. PFISTER & Co., BASEL**

Tel. 1114 — Telegr.: Pfisterco, Basel — Leonhardsgraben 34

Schweizerische Turngerätefabrik

**Alder-Fierz & Gebr. Eisenhut**

Küsnacht bei Zürich

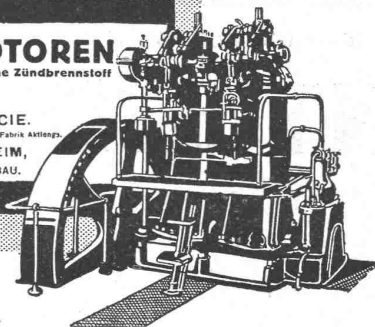
**Turngeräte aller Art**für Schulen, Vereine  
und PrivateUebernahme kompletter  
Einrichtungen für Turn-  
hallen und -Plätze**Telephon**Man verlange Preis-  
Courant**Elektrische Uhren  
„MAGNETA“**

(Zürich)

Weltbekanntes Schweizerfabrikat

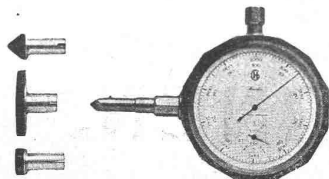
**BENZ****DIESEL-MOTOREN**

für GASOL und TEEROL ohne Zündbrennstoff

BENZ & CIE.  
Rheinische Automobil- u. Motoren-Fabrik Aktienges.  
MANNHEIM,  
MOTORENBAU.**HASLER A.-G., BERN****Antimagnetischer Universal-  
Präzisionsumlaufzähler  
und Schnittmesser „Hasler“**Unentbehrlicher Messapparat für Ingenieure, physikalische  
Laboratorien, techn. Lehranstalten, mech. Werkstätten,  
Textil-Industrie, Wasser- und Elektrizitätswerke etc. etc.

Taschenformat.

Verlangen Sie Prospekt.

**GRAND PRIX**Schweiz. Landesausstellung  
Bern 1914.**Sponagel & Co., Zürich**  
BaumaterialienSpezialgeschäft für keramische  
**Boden- und Wandbeläge**  
**Kunstglasurplatten : Wandbrunnen**  
**Mutz-Keramik.**Generalvertreter erstklassiger Fabriken.  
Kunstgerechte Ausführung der Versetzarbeiten durch  
eigene, geschulte Facharbeiter.Kataloge und Preislisten zu Diensten.  
Reichhaltige Muster-Ausstellung Sihlquai 139—143.**A. Werner-Graf, Winterthur**

Spezialgeschäft für Erstellung von

**Boden- u. Wandplatten-Belägen.**Kunstglasurplatten. Wandbrunnen.  
Glasierte Schüttsteine.

Goldene Medaille Landesausstellung Bern 1914.

Bestbewährte

**Bedachungsmaterialien**

Hourdis

Spezialdeckensteine

Absolut treiberfreien  
feinst pulverisierten  
gelöschten**Weissfettkalk**

Anerkannt vorzügliche Fabrikate

**A.-G. der Ziegelfabriken**  
**Thayngen, Hofen und Rickelshausen**  
**Thayngen**

Für

**Carbid- & Ferro-Silicium-  
Fabriken**

erstellen wir als Spezialität:

Komplette

**Transport- u. Sortieranlagen,**

automatische

**Wiege- u. Abfüllvorrichtungen****DAVERIO, HENRICI & CIE. A.-G.**  
**MASCHINENFABRIK, ZÜRICH**

**Submissions-Anzeiger.**

Termin	Auskunftstelle	Ort	Gegenstand
26. Mai	Technisches Bureau der Ortsgemeinde	St. Gallen	Erd-, Maurer-, Kanalisations-, u. Steinhauerarbeiten zum Neubau des Museums für Geschichte und Völkerkunde in St. Gallen.
27. "	Gemeindeschreiberei	Meiringen (Bern)	Wiederherstellung der durch Hochwasser zerstörten Teile der Scheideggstrasse.
27. "	J. Stamm, Architekt	Schaffhausen	Alle Arbeiten zum Turnhallen-Neubau der Kantonsschule Schaffhausen.
28. "	Bureau des Bauführers	Aarau	Erd-, Maurer- und Zimmerarbeiten zur Erweiterung des Kantonsschulgebäudes.
29. "	Bridler & Völki, Arch.	Winterthur (Zürich)	Alle Arbeiten zum Neubau der Buchdruckerei Winterthur.
1. Juni	Baubureau	Cham (Zug)	Sämtliche Arbeiten zum Schulhaus-Neubau Cham.

**1 Ingenieur u. 1 Techniker**

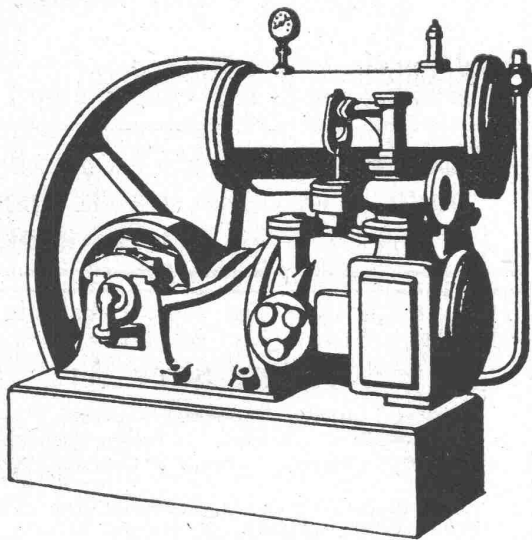
für Eisenbetonbau (Hoch- und Tiefbau), firm in Berechnung und Konstruktion, saubere Zeichner, zu möglichst sofortigem Antritt in dauernde Stellung für Bureau und Baustelle **gesucht**. Nur Herren mit mindestens 3jähr. Praxis wollen Bewerbungsgesuche m. Zeugnisabschriften, Gehaltsansprüchen und Angabe des Antrittstermins einsenden unter U. E. 6781 an die Annoncen-Expedition **Rudolf Mosse, Halle a./S.**

**Fahrbarer Steinbrecher**

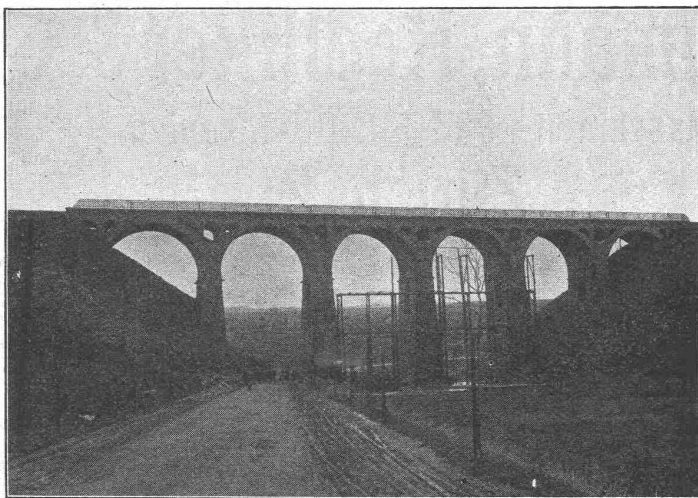
Fabrikat von Roll, Brechmaul 300 x 200 mm, kombiniert mit Schüttelsieb und Drehstrommotor, 500 Volt, 50 Perioden, so gut wie neu, wird umständehalber billig verkauft. Gefl. Anfragen unt. Chiffre Z. J. 2284 an die **Annoncen-Expedition Rudolf Mosse, Zürich, Limmatquai 34.**

**KOMPRESSOREN**

EIN-ODER MEHRSTUFIG  
MIT RIEMEN,- DAMPF-  
OD. ELEKTR. ANTRIEB

**VAKUUM-  
PUMPEN.**

MASCHINENFABRIK  
BURCKHARDT, A.G.  
= BASEL. =



Talbrücke der Strecke Jünkerat-Weywertz (Eifel).

**Julius Berger**

Tiefbau-Aktiengesellschaft  
Berlin W 50 (Wilmersdorf)

Rankestraße 17

Fernsprech-Anschluß:  
Pfalzburg 4227 u. 4228

Zweig-Niederlassungen in Olten  
(Schweiz), Hamburg u. Bromberg

Unternehmung für Eisenbahnbauten, Straßenbauten und  
Wasserbauten aller Art, insbesondere Ausführungen  
umfangreicher Erd- und Felsen-Arbeiten, Naß- und  
Trockenbaggerungen und Tunnelbauten



# GEILINGER & CO

## WINTERTHUR

EISENKONSTRUKTIONEN  
BAU- U. KUNSTSCHLOSSEREI



## J. Schmidheiny & C<sup>ie</sup>

Heerbrugg (Kanton St. Gallen)

liefern  
garantiert salpeterfreie

**Backsteine** aller Arten von grösster Druckfestigkeit. Festigkeit gemäss den Normalen des Schweizerischen Ingenieur- und Architekten-Vereins werden mindestens garantiert.

**Poröse Steine und Platten** für Scheidewände, Boden- und Wandbeläge. Sehr leichtes, nagelbares, vollständig schallsicheres Produkt. Bester und billigster Ersatz für Kork etc.

**Decken-Hohlkörper,** System Simplex, Westphal, Pfeiffer.

**Bedachungsmaterialien** in naturrot oder verschiedenen Farben engobiert. 10jährige Garantie.

Referenzen, Muster und Prüfungsatteste stehen zur Verfügung.

PATENTANWALT

## E. FURRER-ZELLER, Ingenieur

(ehemaliger technischer Experte im Eidg. Patentamt)

ZÜRICH, ST. PETERSTRASSE Nr. 18

Erfindungspatente, Muster- und Modell-, Markenschutz.

## Thonwerk Biebrich A.-G.

Chamottefabrik

Biebrich am Rhein.

### Hochfeuerfeste u. säurebeständige Produkte.

---

Normal- und Façonsteine aller Art, Chamottemörtel, Retorten, Muffeln etc. Bau kompletter Ofenanlagen. Beste Referenzen und Zeugnisse aus der Schweiz.

A.-G. „UNION“ in Biel, Fabrik in Mett

Erste schweiz. Fabrik für elektr. geschweisste Ketten. Pat. 27199

### Ketten aller Art



für industrielle und landwirtschaftliche Zwecke. Grösste Leistungsfähigkeit. Ketten von höchster Tragkraft.

NB. Handelsketten nur durch Eisenhandlungen zu beziehen.

SCHWEIZ.

## LICHTPAUSANSTALTEN A.G.

Auf der Mauer 4 ZÜRICH Auf der Mauer 4

Filialen in Bern, St. Gallen & Luzern

Heliographie



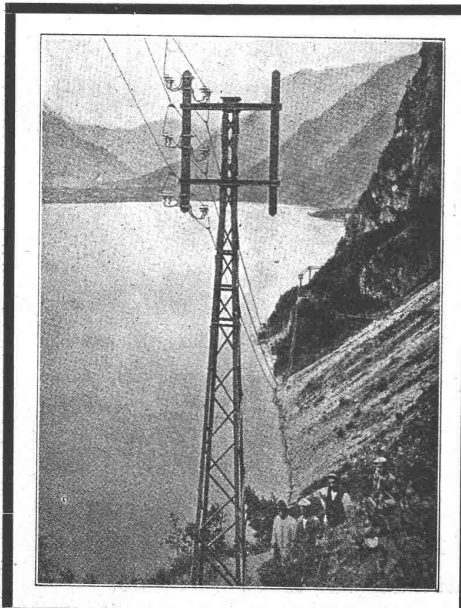
Negrographie

Spezialität: **Trockendruck** (Plandruck)

Heliographie-Paus- und Zeichenpapiere

Lichtpau-Apparate

Man verlange Muster u. Preislisten.



# Baumann, Koelliker & C<sup>o</sup>

Maschinen- und Elektro-Ingenieure

## Zürich 2

⚡

Elektrische Anlagen jeder Art

Freileitungsbau

Transformatoren-Stationen

Kontaktleitungen elektrischer Bahnen

Beleuchtungskörper und Metallarbeiten