

Objektyp: **Advertising**

Zeitschrift: **Schweizerische Bauzeitung**

Band (Jahr): **65/66 (1915)**

Heft 25

PDF erstellt am: **13.09.2024**

Nutzungsbedingungen

Die ETH-Bibliothek ist Anbieterin der digitalisierten Zeitschriften. Sie besitzt keine Urheberrechte an den Inhalten der Zeitschriften. Die Rechte liegen in der Regel bei den Herausgebern. Die auf der Plattform e-periodica veröffentlichten Dokumente stehen für nicht-kommerzielle Zwecke in Lehre und Forschung sowie für die private Nutzung frei zur Verfügung. Einzelne Dateien oder Ausdrucke aus diesem Angebot können zusammen mit diesen Nutzungsbedingungen und den korrekten Herkunftsbezeichnungen weitergegeben werden. Das Veröffentlichen von Bildern in Print- und Online-Publikationen ist nur mit vorheriger Genehmigung der Rechteinhaber erlaubt. Die systematische Speicherung von Teilen des elektronischen Angebots auf anderen Servern bedarf ebenfalls des schriftlichen Einverständnisses der Rechteinhaber.

Haftungsausschluss

Alle Angaben erfolgen ohne Gewähr für Vollständigkeit oder Richtigkeit. Es wird keine Haftung übernommen für Schäden durch die Verwendung von Informationen aus diesem Online-Angebot oder durch das Fehlen von Informationen. Dies gilt auch für Inhalte Dritter, die über dieses Angebot zugänglich sind.

Schweizerische Bauzeitung

WOCHENSCHRIFT

FÜR BAU-, VERKEHRS- UND MASCHINENTECHNIK

GEGRÜNDET VON A. WALDNER, ING. HERAUSGEBER A. JEGHER, ING., ZÜRICH

Verlag des Herausgebers. — Kommissionsverlag: Rascher & Cie., Zürich und Leipzig

ORGAN

Abonnementspreis:

Schweiz 25 Fr. jährlich
Ausland 30 Fr. jährlich

Für Vereinsmitglieder:

Schweiz 20 Fr. jährlich
Ausland 24 Fr. jährlich
sofern beim Herausgeber
abonniert wird

Insertionspreis:

4-gespalt. Pettizelle oder deren Raum . 30 Cts.
Haupttitelzeile: 50 Cts.
Alleinige Inseraten-Annahme: Rudolf Mosse, Annoncen-Expedition, Zürich, Basel und deren Filialen und Agenturen

DES SCHWEIZ. ING.- & ARCHITEKTEN-VEREINS & DER GESELLSCHAFT EHEM. STUDIERENDER DER EIDG. TECHN. HOCHSCHULE.



FRITZ BERNER ZÜRICH
VORNEHME RAUMKUNST

Schweizerische Turngerätefabrik
Alder-Fierz & Gebr. Eisenhut
Küsnacht bei Zürich

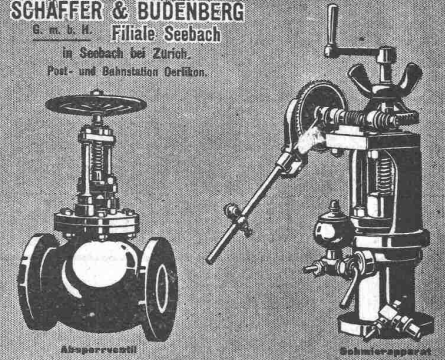
Turngeräte aller Art
für Schulen, Vereine und Private



Uebernahme kompletter Einrichtungen für Turnhallen und -plätze

Telephon
Man verlange Preis-Courant

SCHÄFFER & BUDENBERG
S. m. b. H. Filiale Seebach
In Seebach bei Zürich.
Post- und Bahnhofsstation Oerlikon.



Absperrventil
Schmierapparat

wie auch alle anderen Armaturen und Messinstrumente für Maschinen- und Dampfkessel.

A.-G. Verblendsteinfabrik Lausen
(Baselland)

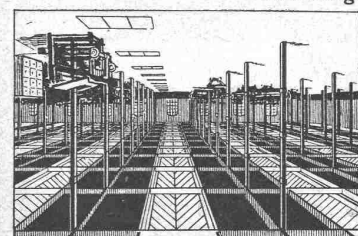
Chamotte- und Steinzeug-Röhren-Werke

Klinker-Bodenplatten
garantiert säure- und frostbeständig

Wandbeläge, Badezellensteine

Moderner Fabrikbau. Neueste Dach- u. Oberlicht-Konstruktionen für industrielle Anlagen.

Weberei, ausgeführt in Frankreich. Patent Nr. 23428 mit Neuerungen.



1. Empfohlen als rationellstes System für Spinnereien, Webereien, Färbereien, Bleichereien, Maschinenfabriken, Montierhallen, Werkstätten, Elektrische Zentrallen, Giessereien, Gießhallen. Mehr als dreissigjährige Erfahrungen im Bau industrieller Anlagen. Ueber 400 000 m² ausgeführt.

Reform-Holzzement-Dächer mit Eternitplatten-Belag, ohne Kiesbeschüttung.

System Knobel, Patent Nr. 48935.

2. Bedeutende Verminderung des Gewichtes und dadurch Ersparnis an der Dachkonstruktion. Vorzügliche Isolierung. Bequeme Begehung der Dachfläche. Schutz gegen Beschädigung der Dachhaut.

Anfertigung von Bau- und Konzessionsplänen nebst stat. Berechnungen für industrielle Anlagen jeder Art, auch im Auftrag der HH. Ing., Arch. u. Bauunternehmer u. ev. Ausführung einzelner Teile der Bauten, spez. der Dach- u. Oberlicht-Konstruktionen.

Ausfertigung der Entwürfe:

H. Knobel vormals in Firma **Zürich 6**
Séquin & Knobel

Ingenieurbureau für modernen Fabrikbau. Architekturbureau.

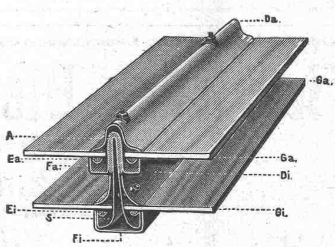
Kittlose Oberlichter

für Laternen-Oberlichter, Sheddächer und Wohnhäuser

mit Einglasung a. elastischer Unterlage.

- a) Sprossen für einfache Verglasung, Patent Nr. 43278,
- b) verbesserte Duplexsprosse mit doppelter Verglasung, System Knobel, Patent Nr. 51597, gleichmässige sichere Scheibenauflage. Dichter Abschluss gegen Regen, Schnee, Russ und Staub. Leichtes Reinigen. Gute Isolierung und Ersparnis an Heizmaterial.

b) Duplexsprosse.



Vertretung und Ausführung:

Koch & Cie vormals **Basel**
E. Baumberger & Koch

Unternehmung f. Dachkonstruktionen u. Bodenbelagsarbeiten.

Kraftwerk Eglisau.

Die unterzeichnete Baukommission eröffnet freie Konkurrenz über die **Fundierung** und den **Aufbau**

des Stauwehres, der Schiffschleuse und der Fischtreppe.

Pläne und Bedingungen können bis zum **25. Juni a. c.** von der Ober-Bauleitung für den baulichen Teil des Kraftwerkes Eglisau, Herrn Ingenieur **G. Hunziker** in **Rheinfelden** (Aargau), gegen Hinterlage von Fr. 20.— bezogen werden.

Die Angebote, mit der Aufschrift „Eingabe auf Fundierungsarbeiten“, sind schriftlich und verschlossen bis **Samstag den 14. August a. c.**, mittags 12 Uhr, an Herrn Dr. **C. Bleuler-Hüni**, Zollikerstrasse 177, **Zürich**, einzureichen.

Zürich, den 8. Juni 1915.

Namens der Baukommission für das Kraftwerk Eglisau,

Der Präsident: **Dr. C. Bleuler-Hüni.** Der Sekretär: **Dr. E. Fehr.**

Wettbewerb

zur Erlangung von Plänen für ein kirchliches Gebäude mit Pfarrhäusern und Sigristenwohnung auf dem der Evangelisch-reformierten Kirche Basel gehörenden Areal an der Metzger- und Mülhauserstrasse in Basel.

Der Kirchenrat der Evangelisch-reformierten Kirche von Basel-Stadt eröffnet unter den in Basel seit mindestens einem Jahr niedergelassenen Architekten und den Basler Architekten in der Schweiz und im Ausland eine Ideenkonkurrenz zur Erlangung von Plänen für oben genannte Bauten.

Das Wettbewerbsprogramm samt Beilagen kann bei der Verwaltung der Evangelisch-reformierten Kirche, Rheinsprung 24, Basel, kostenlos bezogen werden.

Zur Prämierung von 3 bis 4 Projekten steht dem Preisgericht eine Summe von Fr. 6500.— zur Verfügung. Ablieferungstermin für die Entwürfe spätestens **1. Dezember 1915, abends 6 Uhr**, an die Verwaltung der Evangelisch-reformierten Kirche in Basel.

Basel, Juni 1915.

Für den Kirchenrat
der Evangelisch-reformierten Kirche
von Basel-Stadt,

Der Präsident: **Pfarrer A. von Salis.** Der Sekretär: **Pfarrer A. C. Pettermand.**

Elektrische Uhren
„MAGNETA“
(Zürich)

Weltbekanntes Schweizerfabrikat

Thonwerk Biebrich A.-G.

Chamottefabrik
Biebrich am Rhein.

Hochfeuerfeste u. säurebeständige Produkte.

Normal- und Façonsteine aller Art, Chamottemörtel, Retorten, Muffeln etc. Bau kompletter Ofenanlagen.

Beste Referenzen und Zeugnisse aus der Schweiz.

Gesucht

Eisenbeton

durchaus tüchtiger, selbständiger Statiker und gewandter Zeichner mit mehrjähriger Praxis. Offerten mit Zeugnisabschriften, Gehaltsansprüchen und Eintrittstermin an

H. Binder-Friedrich,
Basel.

LITOSILO

gestampfter, fugenloser Kunstholz-Bodenbelag

Linoleum-Unterlagen

Litosilo-Estrich, Kork-Estrich,
Bims-Estrich mit Planolin-Abglättung

PLANOLIN

Nivelliermasse zum auebnen der Böden, die mit Linoleum belegt werden sollen. Erhärtet und trocknet sofort.

GH. H. PFISTER & Co., BASEL

Tel. 1114 — Telegr.: Pfisterco, Basel — Leonhardsgraben 34

Gesucht jüngere Tiefbautechniker,

mit Erfahrung in Erdarbeiten und Tiefbauten für Baustellen in Ost- und Westpreussen. Bewerbungen mit Lebenslauf, Zeugnisabschriften, Gehaltsansprüchen u. Photographie sind einzusenden an

Philipp Holzmann & Cie., G. m. b. H.

DANZIG, Hansaplatz 13.

RIPOLIN

Die anerkannt beste Farbe

für Innen- und Aussen-Anstriche.

Generalvertreter für die Schweiz:

G. Hässig, Neuwelt, bei Basel.

Publikationen der Abteilung für Wasserwirtschaft des Schweiz. Departements des Innern.

A. Schweizerische hydrometrische Beobachtungen.

1. Graphische Darstellungen der schweizerischen hydrometrischen Beobachtungen.

Diese Publikation erscheint seit 1867. Die Jahrgänge 1867 bis inklusive 1899 sind in losen Blättern und zwar von 1867—1872 jährlich und von 1873—1899 halbjährlich herausgegeben worden. Vorrat erschöpft.

Erscheint seit 1900 jährlich in Buchform. Letzterschienener Band 1913. Jahrgänge 1900 bis 1902 vergriffen. Preis des Bandes Fr. 10.—

Von 1867 bis und mit 1910 wurden der erwähnten Publikation noch die **graphischen Darstellungen der Lufttemperaturen und Niederschlagshöhen** beigegeben.

2. Tabellarische Zusammenstellung der Hauptergebnisse der schweizerischen hydrometrischen Beobachtungen.

Diese Publikation erscheint jährlich seit 1886. Letzterschienener Band 1912 (1913 in Vorbereitung). Die Jahrgänge 1886—1890, 1894 und 1899 sind vergriffen. Preis des Bandes Fr. 8.—

B. Wasserverhältnisse der Schweiz.

I. [A-C]. Rheingebiet von den Quellen bis zur Taminamündung:

1. Erster Teil: Die Flächeninhalte	} (1896)		Fr. 10.—
2. Zweiter Teil: Die Pegelstationen			
3. Dritter Teil: Die Längenprofile.		A. Vorderrhein (1901)	» 10.—
4. » » » »		B. Hinterrhein, 1. Hälfte (1904)	» 7.—
5. » » » »		B. » 2. » (1904)	» 7.—
6. » » » »		C. Rhein (Reichenau-Ragaz) (1906)	» 7.—
7. Zweiter Teil: Die Pegelstationen	} 1. Nachtrag (1907)		» 7.—
8. Dritter Teil: Die Längenprofile			
9. Vierter Teil: Die Minimalwassermengen und die Minimalwasserkräfte (1907)			» 7.—

II. [A-E]. Aaregebiet von den Quellen bis zum Bielersee:

1. Erster Teil: Die Flächeninhalte (1910)	» 8.—
---	-------

III. Reußgebiet von den Quellen bis zur Aare:

1. Erster Teil: Die Flächeninhalte (1903) (mit Nachtrag 1911)	» 6.—
2. Zweiter Teil: Die Pegelstationen, 1. Hälfte (1911)	» 7.—
3. » » » 2. » (1905)	» 7.—

V. [A-F]. Rhonegebiet von den Quellen bis zum Genfersee:

1. Erster Teil: Die Flächeninhalte	} (1898)	» 10.—
2. Zweiter Teil: Die Pegelstationen		
3. Vierter Teil: Die Wassermessungen (1913)		» 8.—

VI. Tessingebiet von den Quellen bis zum Villoseskanal und

VII. Addagebiet von den Quellen bis zum Naviglio di Paderno:

1. Erster Teil: Die Flächeninhalte (1913)	» 8.—
---	-------

C. Mitteilungen.

N ^o 1. Jaugeages par titrations (1913)	Fr. 1.—
N ^o 2. Vergleichs-Versuche mit Flügel- und Schirm-Apparat zur Bestimmung von Wassermengen (1913)	» 1.50
N ^o 3. Gutachten über die Regulierung des Bodensees, mit Planbeilagen (1913)	» 8.—
N ^o 4. Progetto per la sistemazione del Lago Ceresio, con Atlante (1914)	» 8.—
N ^o 5. Niederschlag und Abfluß im bündnerischen Rheingebiet (1914)	» 4.—
N ^o 6. Vorläufige Mitteilung über die ausgenutzten Wasserkräfte der Schweiz (1914)	» 1.—
N ^o 7. Vorläufige Mitteilung über die verfügbaren Wasserkräfte der Schweiz (1914)	» 1.—
N ^o 8. Die Abflußverhältnisse des Rheins in Basel (1915)	» 5.—

D. Annalen.

N ^o 1. Der Märjensee und seine Abflußverhältnisse (1915)	Fr. 15.—
N ^o 2. { I. Le transport des alluvions dans certains cours d'eau de la Suisse } (im Druck)	» —.—
{ II. Methode der Deltaaufnahmen der Schweizerischen Landeshydrographie }	

E. Übrige Publikationen.

1. Die Entwicklung der Hydrometrie in der Schweiz (deutsche Ausgabe 1907, italienische Ausgabe 1908 und französische Ausgabe 1909) in Folio, 86 Seiten Text nebst Anhang, 125 Tafeln, in Leinwand gebunden mit Goldtitel	Fr. 20.—
2. Contributo all'idrografia del Lago Maggiore 1902 (vergriffen)	» —.—
3. Die Wasserkraftverhältnisse des Etzelwerk-Projektes (1904)	» 3.—
4. Die Stauverhältnisse des Sihlsees (Etzelwerk) (1908)	» 1.—
5. Die Wasserkraftverhältnisse im Puschlav (1907)	» 4.—
6. Die Silsersee-Wasserwerkanlage. Gutachten einer Expertenkommission (1910)	» 3.—
7. Übersichtskarte der Hauptflußgebiete der Schweiz 1 : 500 000 (1904)	» —.50
8. Die Wasserwirtschaft in der Schweiz (Herausgegeben von Gruppe 34 der Schweizer. Landesausstellung) (1914)	» 2.—

Zu beziehen beim Sekretariat der Abteilung für Wasserwirtschaft in Bern
(gegen Vorauszahlung oder Nachnahme).

1. V. 1915

Publications du Service des Eaux du Département suisse de l'Intérieur.

A. Observations hydrométriques suisses:

1^o Tableaux graphiques des observations hydrométriques suisses.

Cette publication paraît depuis 1867, dès la 1^{re} année jusqu'en 1899 incl. en feuilles détachées; annuellement de 1867 à 1872, et tous les six mois de 1873 à 1899. Épuisé.

Paraît annuellement en volume broché depuis 1900. Dernier volume 1913. Les années 1900 à 1902 sont épuisées. Prix du volume fr. 10.—

Les tableaux graphiques des températures de l'air et des hauteurs pluviales ont été joints à la dite publication de 1867 à 1910.

2^o Table de récapitulation des principaux résultats des observations hydrométriques suisses.

Cette publication paraît annuellement depuis 1886. Dernier volume 1912 (1913 en préparation). Les années 1886 à 1890, 1894 et 1899 sont épuisées. Prix du volume fr. 8.—

B. Régime des eaux en Suisse.

I. [A-C]. Bassin du Rhin depuis ses sources jusqu'à l'embouchure de la Tamina:

1 ^o Première partie: Les surfaces	} (1896)	fr. 10.—
Deuxième partie: Les stations limnimétriques		
2 ^o Troisième partie: Les profils en long. A. Rhin antérieur (1901)		» 10.—
3 ^o » » » » B Rhin postérieur, 1 ^{re} moitié (1904)		» 7.—
4 ^o » » » » » B. » » 2 ^{me} » (1904)		» 7.—
5 ^o » » » » » C. » (Reichenau-Ragaz) (1906)		» 7.—
6 ^o Deuxième partie: Les stations limnimétriques	} 1 ^{er} supplément (1907)	» 7.—
Troisième partie: Les profils en long		
7 ^o Quatrième partie: Les débits minima et les forces hydrauliques minima (1907)		» 7.—

II. [A-E]. Bassin de l'Aar depuis ses sources jusqu'au lac de Biemme:

1 ^o Première partie: Les surfaces (1910)	» 8.—
---	-------

III. Bassin de la Reuss depuis ses sources jusqu'à l'Aar:

1 ^o Première partie: Les surfaces (1903) (avec supplément, 1911)	» 6.—
2 ^o Deuxième partie: Les stations limnimétriques, 1 ^{re} moitié (1911)	» 7.—
3 ^o » » » » 2 ^{me} » (1905)	» 7.—

V. [A-F]. Bassin du Rhône depuis ses sources jusqu'au lac Léman:

1 ^o Première partie: Les surfaces	} (1898)	» 10.—
Deuxième partie: Les stations limnimétriques		
2 ^o Quatrième partie: Jaugeages (1913)		» 8.—

VI. Bassin du Tessin depuis ses sources jusqu'au canal Villorosi et

VII. Bassin de l'Adda depuis ses sources jusqu'au Naviglio di Paderno:

1 ^o Première partie: Les surfaces (1913)	» 8.—
---	-------

C. Communications.

N ^o 1. Jaugeages par titrations (1913)	fr. 1.—
N ^o 2. Vergleichs-Versuche mit Flügel- und Schirm-Apparat zur Bestimmung von Wassermengen (1913)	» 1.50
N ^o 3. Gutachten über die Regulierung des Bodensees, mit Planbeilagen (1913)	» 8.—
N ^o 4. Progetto per la sistemazione del Lago Ceresio con Atlante (1914)	» 8.—
N ^o 5. Niederschlag und Abfluß im bündnerischen Rheingebiet (1914)	» 4.—
N ^o 6. Vorläufige Mitteilung über die ausgenutzten Wasserkräfte der Schweiz (1914)	» 1.—
N ^o 7. Vorläufige Mitteilung über die verfügbaren Wasserkräfte der Schweiz (1914)	» 1.—
N ^o 8. Die Abflußverhältnisse des Rheins in Basel (1915)	» 5.—

D. Annales.

N ^o 1. Der Märljensee und seine Abflußverhältnisse (1915)	fr. 15.—
N ^o 2. { I. Le transport des alluvions dans certains cours d'eau de la Suisse II. Methode der Deltaaufnahmen der Schweizerischen Landeshydrographie } (sous presse)	» —.—

E. Autres publications.

1 ^o Le développement de l'hydrométrie en Suisse (éditions allemande 1907, italienne 1908 et française 1909), folio, 86 pages et appendice, 125 planches, reliure toile, impression or	fr. 20.—
2 ^o Contributo all' idrografia del Lago Maggiore, 1902 (épuisé)	» —.—
3 ^o Die Wasserkraftverhältnisse des Etzelwerk-Projektes (1904)	» 3.—
4 ^o Die Stauverhältnisse des Sihlsees (Etzelwerk) (1908)	» 1.—
5 ^o Die Wasserkraftverhältnisse im Puschlav (1907)	» 4.—
6 ^o Die Silsersee-Wasserwerkanlage. Rapport d'une commission d'experts (1910)	» 3.—
7 ^o Carte synoptique des principaux bassins fluviaux de la Suisse, 1 : 500 000 (1904)	» —.50
8 ^o Die Wasserwirtschaft in der Schweiz (Edité par le groupe 34 de l'Exposition nationale suisse) (1914)	» 2.—

En vente au Secrétariat du Service des Eaux à Berne
(contre paiement anticipé ou remboursement).

1. V. 1915

Submissions-Anzeiger.

Termin	Auskunftstelle	Ort	Gegenstand
23. Juni	Jean Grüter	Dübendorf (Zürich)	Erstellung eines Reservoirs in Eisenbeton zur Wasserversorgung Dübendorf.
23. "	R. Schneider, Architekt	Affoltern bei Zürich	Erdarbeiten zum Schulhausneubau Rümlang.
26. "	Städt. Hochbauamt	Bern	Gypser- und Malerarbeiten zum Schulhausneubau Weissensteinstrasse.
27. "	Fr. Wyss, Architekt	Lyss (Bern)	Sämtliche Arbeiten zum Neubau einer Käserei in Bramberg.
30. "	R. Schneider, Architekt	Affoltern bei Zürich	Sämtliche Bauarbeiten zum Schulhausneubau Rümlang.
30. "	Morf, Präsident	Kyburg (Zürich)	Erstellung einer neuen Strasse von Weissenthal nach Brünggen.
30. "	Sektionsingenieur der SBB.	Olten	Lieferung von 2 Brückenwagen und 2 Drehkränen für Tecknau und Gelterkinden.
14. August	G. Hunziker, Ingenieur	Rheinfelden (Aarg.)	Bau von Stauwehr, Schiffsschleuse und Fischtreppe zum Kraftwerk Eglisau.

A. Schmid, Zürich

Gegründet 1871

Maschinenfabrik a. d. Sihl Höchste Auszeichnungen

Spezialitäten:

Wassermotoren u. -Turbinen für Kleinbetriebe.

Kolbenpumpen für jeden beliebigen Förderdruck, für Wasserversorgungen, Fabriken, Wohnhäuser, Villen, Hotels, usw. mit Antrieb durch Gas-, Benzin-, Elektromotoren oder Turbinen.

Speisewassermesser für jeden Betriebsdruck. Grösste Genauigkeit. Unentbehrlich für jeden Dampfkesselbesitzer.

Wassersäulenmaschinen. — Hydraulische Pressen. — Luftkompressoren.

Vacuumpumpen. — Spezialmaschinen nach eingesandter Zeichnung.

Orthopädische Maschinen, System Prof. Dr. W. Schulthess. — Reparaturen.

G. Meidinger & Co., Basel

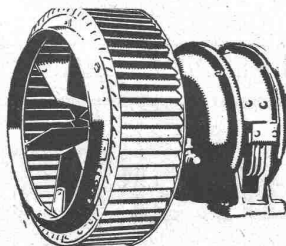
Spezialfabrik für Elektromotoren, elektrische Betriebe

♦♦♦♦♦ Ventilatoren und Entstaubungs-Anlagen ♦♦♦♦♦

Zentrifugal-Ventilatoren für alle Bedürfnisse der Industrie, geräuschlos laufend, mit garantiert geringstem Kraftverbrauch

Luftfilter, Lüftungs- und Entstaubungs-Anlagen

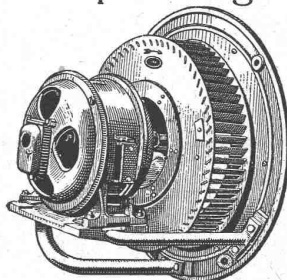
Trocknungs-, Entnebelungs- u. Spänetransportanlagen



Hochdruck-Ventilatoren

für Schmeldefeuer, Cupolöfen, Schmelzöfen, Orgelgebläse.

Elektromotoren



PATENT-ANWÄLTE
E. BLUM & C^e DIPL. INGENIEURE
Gegründet 1878 · ZÜRICH · BAHNHOFSTR. 74

Zu verkaufen:

Schwimm-Bagger

mit 14 PS.-Motor, 200 Kubikmeter Tagesleistung.

Motor-Lastschiff

ca. 60 Tonnen Tragkraft mit 12 PS.-Deutzer-Motor, ausserordentlich billig im Betrieb. Anfragen unter Chiffre Z. S. 2718 an die Annonc.-Expedition

Rudolf Mosse, Zürich, Limmatquai 34.



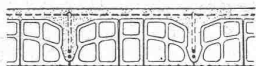
D. R. P. Langjährig bewährt!

Rostschutzfarbe in allen Farbtönen.

Isolierfarbe, schwarz für Beton u. Mauerwerk.

AKT.-GES. JOHANNES JESERICH CHARLOTTENBURG-BERLIN

Generalvertreter: Gebrüder Simon, Stuttgart.



R. Stein - Decke + 68126

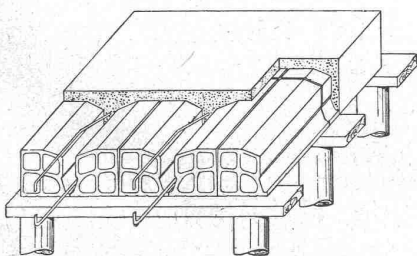
die wirtschaftlichste Decke der Gegenwart

Bims-Schlackenbeton- und Tonhohlkörper

liefert billigst, sowie nötige statische Berechnungen fertigt seriösen Baufirmen überall an und geht auf Wunsch mit eingetübten Vorarbeitern an die Hand

Jacob Tschopp, Architekt, Betonbaugeschäft, Basel
Konstruktionsbureau — Geleiseanschluss

11jährige erfolgreiche Tätigkeit als Spezialgeschäft



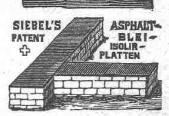
Asphalt-, Beton- & Holzpflasterungs-Arbeiten

aller Art

Koch & Cie., vormals E. Baumberger & Koch, Basel



Holzzement- und Dachpapp-Dächer, Asphalt-Kegelbahnen, Asphalt-Parkett, Plättchen-Beläge



Siebel's Asphalt-Blei-Isolierungen gegen Feuchtigkeit :: Isolierungen gegen Wärme und Kälte mit imprägnierten Korkplatten. — Mehrjährige Garantie für alle Arbeiten.

Tiefbauingenieure und Techniker

für Bureau und Bau von grösserer Baufirma Berlins **gesucht**. Angebote unter Chiffre Z. O. 2539 an die Annoncen-Expedition **Rudolf Mosse, Zürich**, Limmatquai 34.

Bauführer - Bautechniker

28 Jahre, Schweizer, militärfrei, durchaus erfahren und selbständig in Hoch- und Tiefbau und speziell Eisenbetonbau, der mit Vollendung grösseren Industriebaues nächstens frei wird, **sucht**, gestützt auf erstklassige Zeugnisse und Referenzen anderweitige

Anstellung auf Bureau od. Bauplatz

in Architekturfirma oder Baugeschäft. Offerten unter Chiffre H. Gc. 3639 Y. an **Haasenstein & Vogler, Zürich**.

Architektur-Bureau zu vermieten:

Wegen Todesfall des Inhabers ist in verkehrsreicher, industrieller kleinen Stadt auf **1. August** ein **Bau-Bureau zu vermieten**. Dasselbst sind auch schöne Bauplätze abzugeben. Offerten unter Chiffre Z. L. 2736 an die Annoncen-Expedition **Rudolf Mosse, Zürich**, Limmatquai 34.

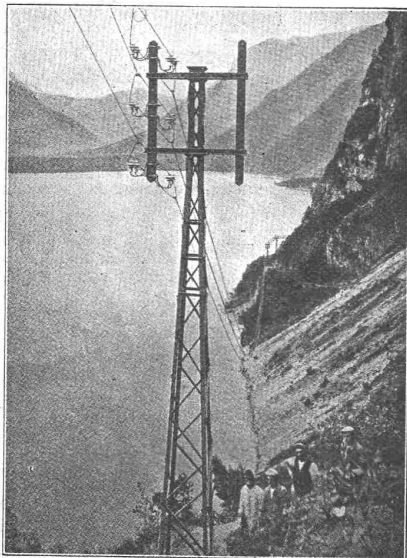


Lokomotiv- u. Waggonbau

Süddeutsche Lokomotiv- und Waggonfabrik **sucht** für ihre Konstruktionsbureaux zu möglichst baldigem Eintritt zuverlässig arbeitende

Ingenieure oder Techniker

mit Erfahrungen im Lokomotiv- bzw. Waggonbau. Ausführliche Bewerbungen erbeten unter Chiffre Z. D. 2729 an die Annoncen-Expedition **Rudolf Mosse, Zürich**, Limmatquai 34.



Baumann, Koelliker & Co

Maschinen- und Elektro-Ingenieure

Zürich 2



Elektrische Anlagen jeder Art

Freileitungsbau

Transformatoren-Stationen

Kontaktleitungen elektrischer Bahnen

Beleuchtungskörper und Metallarbeiten