

Objektyp: **Advertising**

Zeitschrift: **Schweizerische Bauzeitung**

Band (Jahr): **65/66 (1915)**

Heft 2

PDF erstellt am: **13.09.2024**

### **Nutzungsbedingungen**

Die ETH-Bibliothek ist Anbieterin der digitalisierten Zeitschriften. Sie besitzt keine Urheberrechte an den Inhalten der Zeitschriften. Die Rechte liegen in der Regel bei den Herausgebern. Die auf der Plattform e-periodica veröffentlichten Dokumente stehen für nicht-kommerzielle Zwecke in Lehre und Forschung sowie für die private Nutzung frei zur Verfügung. Einzelne Dateien oder Ausdrucke aus diesem Angebot können zusammen mit diesen Nutzungsbedingungen und den korrekten Herkunftsbezeichnungen weitergegeben werden. Das Veröffentlichen von Bildern in Print- und Online-Publikationen ist nur mit vorheriger Genehmigung der Rechteinhaber erlaubt. Die systematische Speicherung von Teilen des elektronischen Angebots auf anderen Servern bedarf ebenfalls des schriftlichen Einverständnisses der Rechteinhaber.

### **Haftungsausschluss**

Alle Angaben erfolgen ohne Gewähr für Vollständigkeit oder Richtigkeit. Es wird keine Haftung übernommen für Schäden durch die Verwendung von Informationen aus diesem Online-Angebot oder durch das Fehlen von Informationen. Dies gilt auch für Inhalte Dritter, die über dieses Angebot zugänglich sind.

# Franz Méguin & Co. A.-G.

1000 Arbeiter

Dillingen-Saar.

Kapital M. 3 000 000

## Kies- u. Steinbrech-Anlagen

mit bruchs. Backenbrechern, Rundbrechern und Walzwerken für Schotter, Betonkies, Mauersand und Terrazzo.

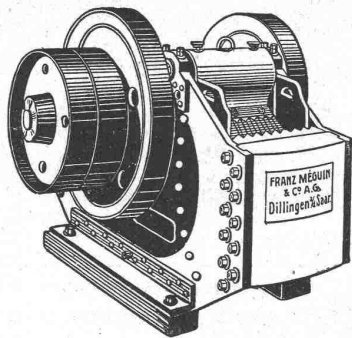


Für Gaswerke:

## Koks-Ausdrückmaschinen D.R.P.

mit selbsttätiger Planivorrichtung und Türabhebeeinrichtung insbes. Maschinen mit umlegbarer Ausdrückstange D. R. P. für Retorten- und Kammeröfen.

Transport- u. Verlade-Einrichtungen.  
Trockenapparate für Sand, Kies usw.



Backenbrecher, unzerbrechlich mit Gehäuse aus Dillinger Panzerstahlplatten

Gelochte Bleche

Gelochte Bleche



**Die anerkannt beste Farbe**  
für Innen- und Aussen-Anstriche.  
Generalvertreter für die Schweiz:  
**C. Hässig, Angenstein bei Basel.**

Ia. komprimierte und abgedrehte, blanke



## Vereinigte Drahtwerke A.-G., Biel

Blank und präzis gezogene



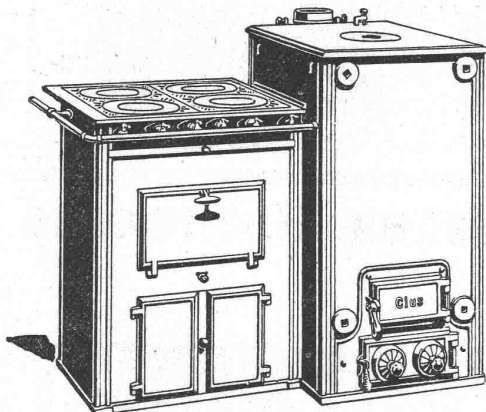
## Profile

jeder Art in Eisen und Stahl.  
Kaltgewalzte Eisen- und Stahlbänder bis 300 mm Breite.  
Schlackenfreies Verpackungsbandeisen.



GESELLSCHAFT DER LUDW. VON ROLL'SCHEN EISENWERKE

FILIALE: EISENWERK CLUS KT. SOLOTHURN



Man verlange Broschüre Nr. 113 über Cluser Centralheizungsartikel.

## CLUSER HEIZKESSEL

für Warmwasser- und Niederdruck-Dampfheizung sowie für gewerbliche Anlagen.

**Bewährtes System.**  
**Einfache Bauart und Aufstellung.**  
**Bequeme Reinigung während dem Betriebe.**

**Radiatoren, 55 verschiedene Modelle.**  
Rippenröhren und Rippenheizkörper, Wärmeplatten, Ventile, Formstücke, gusseiserne und schmiedeiserne Flanschen.

Zu beziehen durch die Installationsfirmen.

Bei Bestellungen wolle man sich auf die „Schweizerische Bauzeitung“ beziehen.

# Gelatine-Telsit

**Sicherheits - Sprengstoff.**

Im Gebrauch bei folgenden Tunnel-Unternehmungen:  
Jungfrau-Bahn, Münster-Grenchen, Lötschberg usw.

## Spezial-Sprenggelatine

Neues, handhabungssicheres Dynamit.

Alleinige Fabrikanten **Dynamit Nobel A.-G. Zürich** Mythen-Strasse 21 Fabrik in Isleten (Url)

**MAKMIT**



Isolierstoff für Hoch- u. Tiefbau-

**Porolith**

Asphalt Emulsion gegen Grundwasser- und feuchte Wände

**Spezial-Unternehmung**

Asphalt-Emulsion A.-G.

Zürich, Rämistr. 5

Telephon 4674

A.-G. „UNION“ in Biel, Fabrik in Mett  
Erste schweiz. Fabrik für elektr. geschweisste Ketten. Pat. 27199

**Ketten aller Art**



für industrielle und landwirtschaftliche Zwecke.  
Grösste Leistungsfähigkeit. Ketten von höchster Tragkraft.

NB. Handelsketten nur durch Eisenhandlungen zu beziehen.

Gesucht für sofort mit zweimonatlicher Ausstellungsdauer

**junger Ingenieur**

tüchtiger Statiker, flotter Zeichner. Offerten bis 10. Januar 1915 unter Chiffre Q. 43 Y. an Haasenstein & Vogler, Bern.

Goldene Medaille: Genf 1896, Bern 1914

**DRAHTSEILE**  
FÜR LUFTSEILBAHNEN  
BREMSBERG ETC.

**SCHWEIZERISCHE SEIL-INDUSTRIE**  
VORMALS  
C. OECHSLIN z. MANDELBAUM  
**SCHAFFHAUSEN**

TELEPHON: 242 TELECRAME: CORDA

**DRAHTSEIL - GERÜSTVERBINDER**  
HANF-GERÜSTSTRICKE u. MAURERSCHNÜRE  
DRAHT u. HANFSEILE FÜR AUFZÜGE

Goldene Medaille: G. nt 1896, Bern 1914

Die Gesellschaft der **L. von Roll'schen Eisenwerke**

liefert

# Choindez-Schlackenzement

hergestellt auf ihrem Eisenwerke in Choindez (Berner Jura) aus den Schlacken des eigenen Hochofens.  
Bahnhofstation „Choindez“ der S. B. B. Adresse für Briefe und Telegramme: Eisenwerk Choindez.

**Stellen-Vermittlung des Schweiz. Ingenieur- und Architekten-Vereins. — Sekretariat Paradeplatz 2, Zürich 1.**  
(Die Stellenvermittlung ist für Arbeitgeber und Arbeitnehmer unentgeltlich. Bewerber sind ersucht, vor ihrer Anmeldung ein Reglement der Stellenvermittlung zu verlangen.)

**Geometer-Zeichner** nach Chur.

**Offene Stellen:**

(80) | **Jung. Bauleiter** (Akad.) für Wehr- u. Eisenbetonbau ins Ausland. (82)  
**Hochbautechniker** als Bauführer für Geschäftsneubau in St. Gallen (84)

**Stellen suchen:**

Es sind 52 Ingenieure, 18 Architekten, 2 Geometer, 7 Tiefbautechniker, 25 Hochbautechniker, 1 Betriebstechniker, 1 Heiztechniker, 2 Masch.-Techniker, 2 Eisenkonstrukteure, 1 Elektrotechniker, 1 Installateur,

1 Bau-Buchhalter, 17 Bauführer, 1 Bauaufseher, 1 Werkführer und 12 Zeichner, total 144 Stellensuchende bei uns angemeldet.

# Eugen Jeuch & Co.

Zürich, Löwenstrasse 69 — Basel, Hardstrasse 14  
Generalvertreter für die Schweiz für

## salpeterfreie Fassaden-Verblend- und Baderaum-Steine

von Philipp Holzmann & Co., Frankfurt am Main  
**Saargemünder Tonplatten, stahlhart gebrannt**  
von A. Brach in Kleinblittersdorf

**la Schlackenwolle**

Muster und Preis-Courante zu Diensten.

2

# Lehrstelle

in einer mechanischen oder Maschinenbauwerkstätte **gesucht** für gesunden, kräftigen Knaben, 16jährig, der im Frühjahr die Schule verlässt. Offerten unter Chiffre Z. S. 68 an die Annonc.-Expd. Rudolf Mosse, Zürich, Limmatquai 34.

A. Jucker Nachf. v.

## Jucker-Wegmann

Papierhandlung z. Hecht  
Schiffplände Nr. 22, Zürich

### Grosses Lager

von Pauspapieren, Pausleinen und Zeichenpapieren, Rollen und Bogen, in nur vorzüglichen Qualitäten.

Holzzementpapier, Dachpappen, Bodenteig- u. Teppichunterlag-Papiere

# PATENT-ANWÄLTE

E. BLUM & C<sup>e</sup> DIPL. INGENIEURE

GEGRÜNDET 1878 · ZÜRICH · BAHNHOFSTR. 74

Beim Einfordern von Prospekten wollen die werten Leser auf diese Zeitschrift Bezug nehmen.

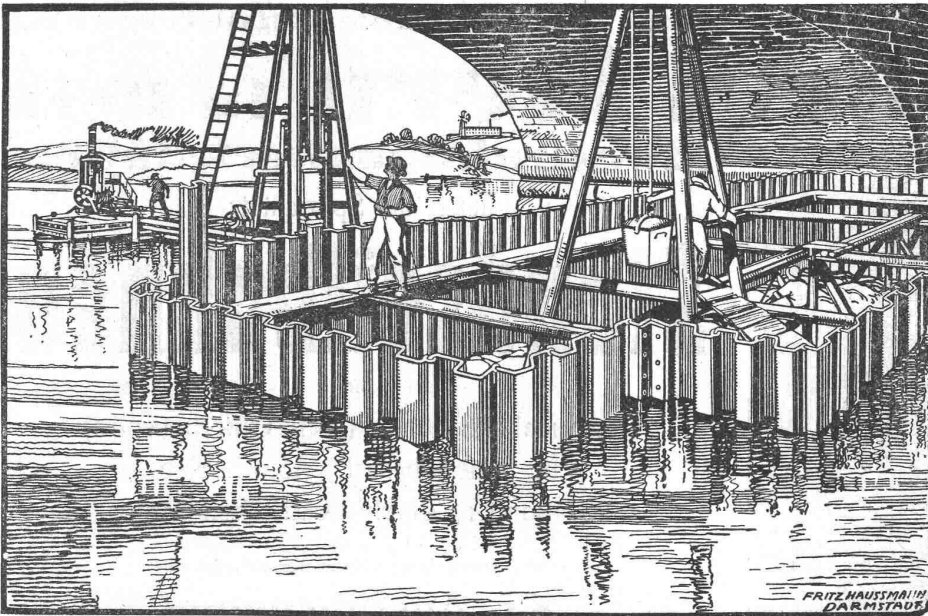
**Ad. Salis, Ing.**  
Gemeindestr. 26  
Zürich 7

Topograph. Aufnahmen, Projektierung von Strassen-, Bahn- und Wasserbauten, Kanalisationen, Bebauungspläne, Stat. Berechnungen, Expertisen, techn. Uebersetzungen in italienischer Sprache.

## Nietlose

# Eisen-Spundwände

System „Rothe Erde“ — Deutsches Reichspatent u. Auslandspatente



## Gelsenkirchener Bergwerks - Aktien - Gesellschaft

Abteilung Aachener Hütten-Verein Aachen-Rothe Erde

Man verlange Spezial-Prospekt

**KOCHHERDFABRIK**  
„ZAEHRINGIA“  
Freiburg - Schweiz  
Grösste Special-Fabrik der Schweiz



moderner  
Küchen-Einrichtungen

für Hôtels, Restaurants,  
Anstalten, Private, etc.

Kostenvoranschläge u.  
Ingenieurbesuch gratis.

## Patentverkauf oder Lizenzabgabe

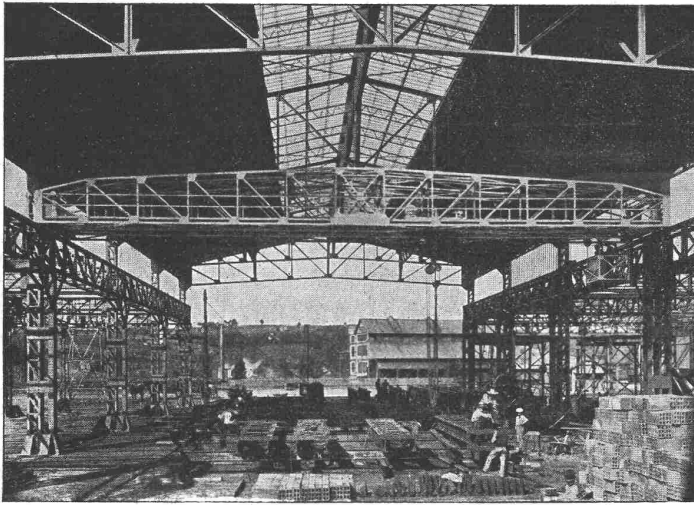
Die Inhaberin des Schweizer Patentes Nr. 38759, betreffend

**Einrichtung an Luftsaugebremsanlagen f. Eisenbahnen zur Betätigung von akustischen Signalvorrichtungen durch die Abluft von Luftsaugepumpen**

wünscht mit schweizerischen Fabrikanten in Verbindung zu treten behufs Verkaufs des Patentes, beziehungsweise Abgabe der Lizenz für die Schweiz, zwecks Fabrikation des Patentgegenstandes in der Schweiz.

Reflektanten belieben sich um weitere Auskunft zu wenden an das Patentanwaltsbureau **E. Blum & C<sup>e</sup>**, Bahnhofstr. 74, Zürich 1.

# MASCHINENFABRIK



← 10 Tonnen-Laufkran der Société des Mines de Carmaux in Carmaux.

## Hebezeuge aller Art

Laufkrane, Drehkrane  
Winden, Spills mit  
elektrischem Antrieb

## Motorlaufwinden Motorflaschenzüge

Ingenieurbesuch, sachverständige Beratung,  
Offerten, Spezialdruckschriften u. Referenzen  
auf Anfrage kostenlos.

TELEGR-ADR:  
USINE OERLIKON

# OERLIKON

OERLIKON  
BEI ZÜRICH

Gesellschaft der L. von Roll'schen Eisenwerke

# Giesserei Bern in Bern

## Konstruktionswerkstätten

liefert als Spezialität:

# Standseilbahnen

für

Personenbeförderung (auch Gütertransport)  
für Wasserballast, Motorbetrieb  
insbesondere durch elektrischen Motor

## 83 Ausführungen

Weitere Spezialitäten der Firma:

Zahnstangen für Bergbahnen, Eisenbahnmaterial, Schleusen  
und Einrichtungen für Wehranlage, Hebezeuge aller Art.

