

Objektyp: **Advertising**

Zeitschrift: **Schweizerische Bauzeitung**

Band (Jahr): **65/66 (1915)**

Heft 1

PDF erstellt am: **13.09.2024**

Nutzungsbedingungen

Die ETH-Bibliothek ist Anbieterin der digitalisierten Zeitschriften. Sie besitzt keine Urheberrechte an den Inhalten der Zeitschriften. Die Rechte liegen in der Regel bei den Herausgebern. Die auf der Plattform e-periodica veröffentlichten Dokumente stehen für nicht-kommerzielle Zwecke in Lehre und Forschung sowie für die private Nutzung frei zur Verfügung. Einzelne Dateien oder Ausdrucke aus diesem Angebot können zusammen mit diesen Nutzungsbedingungen und den korrekten Herkunftsbezeichnungen weitergegeben werden. Das Veröffentlichen von Bildern in Print- und Online-Publikationen ist nur mit vorheriger Genehmigung der Rechteinhaber erlaubt. Die systematische Speicherung von Teilen des elektronischen Angebots auf anderen Servern bedarf ebenfalls des schriftlichen Einverständnisses der Rechteinhaber.

Haftungsausschluss

Alle Angaben erfolgen ohne Gewähr für Vollständigkeit oder Richtigkeit. Es wird keine Haftung übernommen für Schäden durch die Verwendung von Informationen aus diesem Online-Angebot oder durch das Fehlen von Informationen. Dies gilt auch für Inhalte Dritter, die über dieses Angebot zugänglich sind.

Ein Dienst der *ETH-Bibliothek*
ETH Zürich, Rämistrasse 101, 8092 Zürich, Schweiz, www.library.ethz.ch

<http://www.e-periodica.ch>

Schweizerische Bauzeitung

Abonnementspreis:

Schweiz 25 Fr. jährlich
Ausland 30 Fr. jährlich

Für Vereinsmitglieder:

Schweiz 20 Fr. jährlich
Ausland 24 Fr. jährlich
sofern beim Herausgeber
abonniert wird

WOCHENSCHRIFT
FÜR BAU-, VERKEHRS- UND MASCHINENTECHNIK

GEGRÜNDET VON A. WALDNER, ING. HERAUSGEBER A. JEGHER, ING., ZÜRICH

Verlag des Herausgebers. — Kommissionsverlag: Rascher & Cie., Zürich und Leipzig

ORGAN

DES SCHWEIZ. ING.- & ARCHITEKTEN-VEREINS & DER GESELLSCHAFT EHEM. STUDIERENDER DER EIDG. TECHN. HOCHSCHULE.

Insertionspreis:

4-gespalte Petitzelle oder
deren Raum . . . 30 Cts.
Haupttitelseite: 50 Cts.
Alleinige Inseraten-An-
nahme: Rudolf Mosse,
Annoncen-Expedition,
Zürich, Basel und deren
Filialen und Agenturen

J. Schmidheiny & C^{ie} Heerbrugg (Kanton St. Gallen)

liefern

garantiert salpeterfreie

Backsteine aller Arten von grösster Druckfestigkeit. Festigkeit gemäss den Normalen des Schweizerischen Ingenieur- und Architekten-Vereins werden mindestens garantiert.

Poröse Steine und Platten für Scheidewände, Boden- und Wandbeläge. Sehr leichtes, nagelbares, vollständig schallsicheres Produkt. Bester und billigster Ersatz für Kork etc.

Decken-Hohlkörper, System Simplex, Westphal, Pfeiffer.

Bedachungsmaterialien in naturrot oder verschiedenen Farben engobiert. 10jährige Garantie.

Referenzen, Muster und Prüfungsatteste stehen zur Verfügung.

Sponagel & Co., Zürich Baumaterialien

Spezialgeschäft für keramische
Boden- und Wandbeläge
Kunstglasurplatten : Wandbrunnen
Mutz-Keramik.

Generalvertreter erstklassiger Fabriken.
Kunstgerechte Ausführung der Versetzarbeiten durch
eigene, geschulte Facharbeiter.

Kataloge und Preislisten zu Diensten.
Reichhaltige Muster-Ausstellung Sihlquai 139—143.

Biebrich am Rhein.

Wir haben unseren Betrieb in
allen Abteilungen aufrecht er-
halten und sind daher auch während
des Krieges für Lieferungen und
Bau-Ausführungen leistungsfähig

THONWERK BIEBRICH Aktiengesellschaft
Chamottefabrik

Hochfeuerfeste u. säurebeständige Produkte
Bau kompletter Ofenanlagen

Für

Carbid- & Ferro-Silicium- Fabriken

erstellen wir als Spezialität:

Komplette

Transport- u. Sortieranlagen,

automatische

Wiege- u. Abfüllvorrichtungen

DAVERIO, HENRICI & CIE. A.-G.
MASCHINENFABRIK, ZÜRICH


Rasch, ohne Betriebsstörung

erstellen wir unsere fugenlosen

Fabrikböden

aus Kunstholz-Gussmasse LITOSILO

 auf Beton oder alte, ausgetretene, auch ölige
Holzböden, mit jeder Garantie.

Ch. H. Pfister & Co., Basel

Konkurrenz-fusschreibung

über Ausführung von

**Erd- und Maurerarbeiten
Steinhauerarbeiten
Eisenbeton-Konstruktionen
Zimmerarbeiten
Dachdeckerarbeiten und
Spenglerarbeiten**

für die Erweiterung der Frauenklinik in Zürich 6. Eingabetermin
12. Juli 1915. Näheres im kantonalen Amtsblatt.

Zürich, den 25. Juni 1915.

Für die kantonale Baudirektion,
Der Kantonsbaumeister:
Fietz.

Neubau Töchterpensionat Theresianum in Ingenbohl.

Glasarbeiten: Innere und äussere Fenster mit Verglasung, Roh-
glas und Drahtglas, Ziergläser (Glasdecke), Gips- und Maler-
arbeiten sind zu vergeben. Die Submissionsbedingungen können
kostenlos beim bauleitenden Architekten Herrn G. Doppler in Basel,
Müllheimerstrasse bezogen werden, die Depotgebühr für die Unter-
lagen beträgt Fr. 20.—, Eingabetermin 18. Juli.

Elektrizitäts-Aktiengesellschaft (in Oester-
reich) sucht selbständige, erfahrene, erste

Konstrukteure

für den Apparaten- und Schalttafelbau (Hochspannung)
zum sofortigen Eintritt. Offerten mit Gehaltsansprüchen
und Lebenslaufbeschreibung zu richten unter Chiffre
Z. O. 2964 an die Annoncen-Expedition

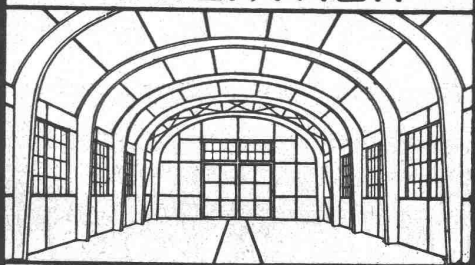
Rudolf Mosse, Zürich, Limmatquai 34.

Grössere, schweizerische Maschinenfabrik sucht
für ihre Abteilung Wasser-Turbinen-Bau einen sprach-
gewandten und erfahrenen

Ingenieur

Bewerber, welche über prima Referenzen verfügen, be-
lieben ihre Offerten mit Angabe der bisherigen Tätigkeit,
des Eintrittes, der Gehaltsansprüche, des Alters und der
Nationalität einzusenden unter Chiffre Z. A. 3001 an die
Annonc.-Expedition Rudolf Mosse, Zürich, Limmatquai 34.

GEILINGER u. CO WINTERTHUR



EISENKONSTRUKTIONEN

HASLER A.-G., BERN

Antimagnetischer Universal-
Präzisionsumlaufzähler
und Schnittmesser „Hasler“

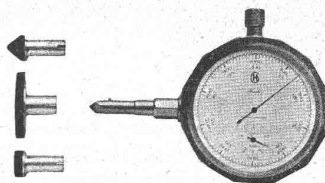
Unentbehrlicher Messapparat für Ingenieure, physikalische
Laboratorien, techn. Lehranstalten, mech. Werkstätten,
Textil-Industrie, Wasser- und Elektrizitätswerke etc. etc.

Taschenformat.

Verlangen Sie Prospekt.

GRAND PRIX

Schweiz. Landesausstellung
Bern 1914.



Holzbearbeitungs-Maschinen,

wie Hobelmaschinen, Langholzfräsen, Kreissägen, Zinken-
schneidmaschine, komb. Abricht- und Dickenhobelmaschine,
komb. Zapfenschneid- und Kehlmaschine.

Ferner: Dampfmaschine (Halblokomobil) mit Trans-
missionen, Gleichstrom-Dynamo mit Akkumulatoren-
Batterie, sind bei sofortiger Wegnahme billig zu verkaufen.

Anfragen unter Chiffre Z. V. 2796 an die Annoncen-
Expedition von Rudolf Mosse, Zürich, Limmatquai 34.

Tüchtige, militärfreie

Oberhauer, Aufseher und Schachtmeister

für Tunnelbau und Baggararbeiten per sofort

gesucht.

Offerten mit Zeugnisabschriften und Gehaltsangabe unter
K. L. 9030 an die Annoncen-Expedition Rudolf Mosse, Köln.

Das beste Baumaterial sind unsere
Hartsteine
(Spezielle Kalksandsteine in allen Formen)
Grösste bis heute erreichte
Druckfestigkeit in Kunststeinen
Salpeterfreier Putz. — Rohbausteine
Frost u. wasserbeständig
A.G.
Hunziker & Cie
ZÜRICH · BRUGG · OLTEN · BRIG

A.-G. Verblendsteinfabrik Lausen

(Baselland)

Chamotte- und Steinzeug-Röhren-Werke

Klinker-Bodenplatten
garantiert säure- und frostbeständig

Wandbeläge, Badzellensteine

Submissions-Anzeiger.

Termin	Auskunftstelle	Ort	Gegenstand
6. Juli	Pflegard & Häfeli, Arch.	Zürich	Marmorarbeiten und Sonnenstoren für das Bezirksgebäude Zürich.
8. "	Eidg. Bauinspektion	Zürich	Schlosser- und Malerarbeiten zum Telephonegebäude Zürich-Selnau.
10. "	A. Henchoz	Erlenbach (Bern)	Erstellung einer Wasserleitung nebst Quellenfassung auf Tschuggenboden.
12. "	Kant. Hochbauamt	Zürich	Alle Bauarbeiten für die Erweiterung der Frauenklinik in Zürich.
12. "	Kant. Hochbauamt	Zürich	Schreinerarbeiten zum Neubau der Blinden- und Taubstummenanstalt.
15. "	Bahningenieur der S. B. B.	Winterthur (Zürich)	Rohbauarbeiten eines Aufnahmegebäudes mit Güterschuppen in Dachsen.
2. August	Kant. Hochbauamt	Zürich	Heizungs- und Kesselanlage zur Erweiterung der Frauenklinik in Zürich.

A. Schmid, Zürich

Gegründet 1871

Maschinenfabrik a. d. Sihl Höchste Auszeichnungen

Spezialitäten:**Wassermotoren u. -Turbinen für Kleinbetriebe.****Kolbenpumpen** für jeden beliebigen Förderdruck, für Wasserversorgungen, Fabriken, Wohnhäuser, Villen, Hotels, usw. mit Antrieb durch Gas-, Benzin-, Elektromotoren oder Turbinen.**Speisewassermesser** für jeden Betriebsdruck. Grösste Genauigkeit. Unentbehrlich für jeden Dampfkesselbesitzer.

Wassersäulenmaschinen. — Hydraulische Pressen. — Luftkompressoren.

Vacuumpumpen. — Spezialmaschinen nach eingesandter Zeichnung.

Orthopädische Maschinen, System Prof. Dr. W. Schulthess. — Reparaturen.



**Richard Beuttner
& Co., Zürich Tel. 544**
Blattgold & Bronzen
Pinsel & Schwämme



D·R·P·Langjährig bewährt!

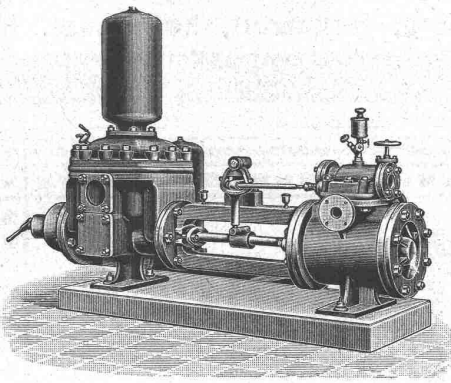
Rostschutzfarbe
in allen Farbtönen.

Isolierfarbe, schwarz
für Beton u. Mauerwerk.

AKT-GES. JOHANNES JESERICH
CHARLOTTENBURG-BERLIN

Generalvertreter:
Gebrüder Simon, Stuttgart.

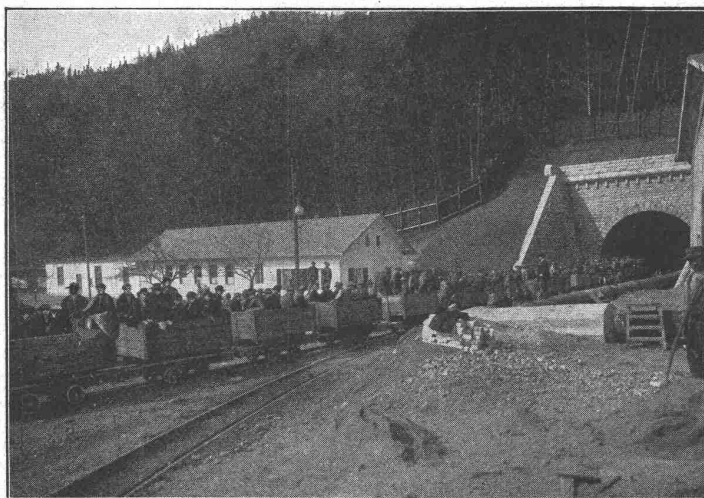
Patentanwalt
Dipl.-Ing. Hch. Riese
Zürich
Limmattalquai 34,
Rudolph Mosse-Haus.

**Schäffer & Budenberg**

G. m. b. H.

Filiale Seebach

Post- und Bahnstation Derlikon

**Kesselspeise-
Pumpen.**

Südportal des Hauenstein-Basis-Tunnels.

Julius Berger

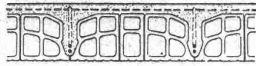
Tiefbau-Aktiengesellschaft
Berlin W 50 (Wilmersdorf)

Rankestraße 17

Fernsprech-Anschluß:
Pfalzburg 4227 u. 4228

Zweig-Niederlassungen in Olten
(Schweiz), Hamburg u. Bromberg

Unternehmung für Eisenbahnbauten, Straßenbauten und
Wasserbauten aller Art, insbesondere Ausführungen
umfangreicher Erd- und Felsen-Arbeiten, Naß- und
Trockenbaggerungen und Tunnelbauten



R. Stein - Decke + 68126

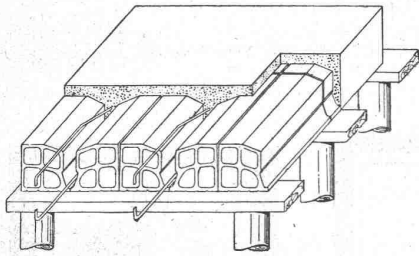
die wirtschaftlichste Decke der Gegenwart

Bims-Schlackenbeton- und Tonhohlkörper

liefert billigst, sowie nötige statische Berechnungen
fertigt seriösen Baufirmen überall an und geht auf
Wunsch mit eingetübten Vorarbeitern an die Hand

Jacob Tschopp, Architekt, Betonbaugeschäft, **Basel**
Konstruktionsbureau — Geleiseanschluss

11jährige erfolgreiche Tätigkeit als Spezialgeschäft



PATENTANWALT

E. FURRER-ZELLER, Ingenieur

(ehemaliger technischer Experte im Eidg. Patentamt)

ZÜRICH, ST. PETERSTRASSE Nr. 18

Erfindungspatente, Muster- und Modell-, Markenschutz.

Wiederverkäufer gesucht!

Für den Vertrieb eines Spezialartikels (Betriebskontrolle)

für Dampfkessel-Betriebe aller Branchen

werden von einem Welthause überall Wiederverkäufer gesucht. Der in Frage kommende Apparat ist sehr gut eingeführt. In wenigen Jahren sind 5000 Stück verkauft worden. Bei reger Tätigkeit gewährt der Vertrieb, der durch umfassende, moderne Propaganda dauernd unterstützt wird, **grosse Verdienstmöglichkeiten**. Offerten erbeten unter Chiffre Z. D. 2879 an die Annoncen-Expedition

Rudolf Mosse, Zürich, Limmatquai 34.



Die anerkannt beste Farbe

für Innen- und Aussen-Anstriche.

Generalvertreter für die Schweiz:

C. Hässig, Neuwelt, bei Basel.

GIESSEREI BERN IN BERN

Konstruktionswerkstätten

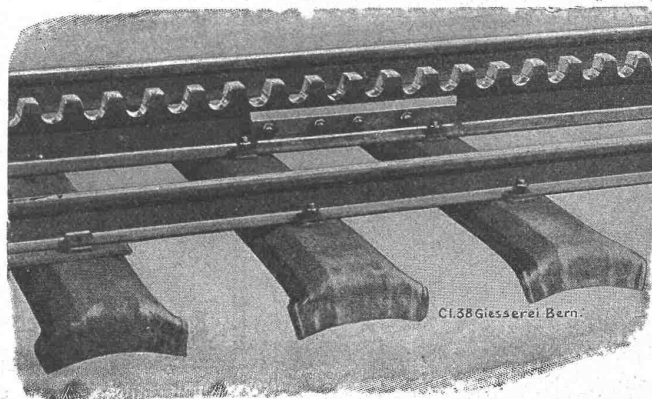
Werk der Gesellschaft der L. von Roll'schen Eisenwerke

liefert als Spezialität:

Zahnradbahnmaterial, Hebezeuge, Eisenbahnmaterial,
Standseilbahnen, Schleusen- und Wehreinrichtungen

Telegramme:

Giesserei Bern



Telephon 1066