

Objektyp: **Advertising**

Zeitschrift: **Schweizerische Bauzeitung**

Band (Jahr): **65/66 (1915)**

Heft 3

PDF erstellt am: **13.09.2024**

### **Nutzungsbedingungen**

Die ETH-Bibliothek ist Anbieterin der digitalisierten Zeitschriften. Sie besitzt keine Urheberrechte an den Inhalten der Zeitschriften. Die Rechte liegen in der Regel bei den Herausgebern. Die auf der Plattform e-periodica veröffentlichten Dokumente stehen für nicht-kommerzielle Zwecke in Lehre und Forschung sowie für die private Nutzung frei zur Verfügung. Einzelne Dateien oder Ausdrucke aus diesem Angebot können zusammen mit diesen Nutzungsbedingungen und den korrekten Herkunftsbezeichnungen weitergegeben werden. Das Veröffentlichen von Bildern in Print- und Online-Publikationen ist nur mit vorheriger Genehmigung der Rechteinhaber erlaubt. Die systematische Speicherung von Teilen des elektronischen Angebots auf anderen Servern bedarf ebenfalls des schriftlichen Einverständnisses der Rechteinhaber.

### **Haftungsausschluss**

Alle Angaben erfolgen ohne Gewähr für Vollständigkeit oder Richtigkeit. Es wird keine Haftung übernommen für Schäden durch die Verwendung von Informationen aus diesem Online-Angebot oder durch das Fehlen von Informationen. Dies gilt auch für Inhalte Dritter, die über dieses Angebot zugänglich sind.

# Schweizerische Bauzeitung

WOCHENSCHRIFT

FÜR BAU-, VERKEHRS- UND MASCHINENTECHNIK

GEGRÜNDET VON A. WALDNER, ING. HERAUSGEBER A. JEGHER, ING., ZÜRICH  
Verlag des Herausgebers. — Kommissionsverlag: Rascher & Cie., Zürich und Leipzig

ORGAN

**Abonnementspreis:**

Schweiz 25 Fr. jährlich  
Ausland 30 Fr. jährlich

**Für Vereinsmitglieder:**

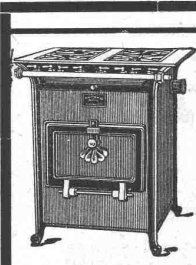
Schweiz 20 Fr. jährlich  
Ausland 24 Fr. jährlich  
sofern beim Herausgeber  
abonniert wird

**Insertionspreis:**

4-gespalt. Petitzeile oder deren Raum . 30 Cts.  
Haupttitelseite: 50 Cts.  
Alleinige Inseraten-Annahme: Rudolf Mosse, Annoncen-Expedition, Zürich, Basel und deren Filialen und Agenturen

DES SCHWEIZ. ING.- & ARCHITEKTEN-VEREINS & DER GESELLSCHAFT EHEM. STUDIERENDER DER EIDG. TECHN. HOCHSCHULE.

**Kanalisation** behandelt als Spezialist und Civil-Ingenieur  
**H. Streng, St. Moritz.**



**Die Solothurner Gaskoch- und Heizapparate**

sind die bequemsten, solidesten, vollkommensten und **sparsamsten** aller bekannten Systeme. Kombinierbar mit einfachen und doppelten **Perfekt-** und **Sparbrennern**. Die neuen **Patent-Sparbrenner „Soletta W“** sind nachweisbar die **sparsamsten** aller bis jetzt existierenden Brenner.  
Vorrätig bei den Gaswerken und bessern Installationsgeschäften.

**Technikum des Kantons Zürich in Winterthur.**

Fachschule für **Bautechniker, Maschinentechniker, Elektrotechniker, Chemiker, Tiefbautechniker, Eisenbahnbeamte und Handel.**

Das **Sommersemester** beginnt am **21. April 1915.** Die **Aufnahmeprüfung** findet am **19. April** statt.

Anmeldungen sind bis **spätestens** den 28. Februar an die Direktion des Technikums zu richten. Programme und Anmeldeformulare werden gegen **Rückporto** zugesandt.  
**Die Direktion des Technikums.**

**Biebrich am Rhein.**

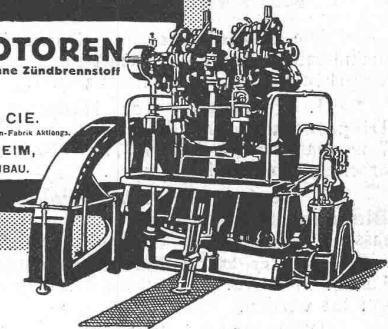
Wir haben unseren Betrieb in allen Abteilungen aufrecht erhalten und sind daher auch während des Krieges für Lieferungen und Bau-Ausführungen leistungsfähig

**THONWERK BIEBRICH** Aktiengesellschaft  
Chamottefabrik  
**Hochfeuerfeste u. säurebeständige Produkte**  
Bau kompletter Ofenanlagen

## BENZ

**DIESEL-MOTOREN**  
für GASOL und TEEROL ohne Zündbrennstoff

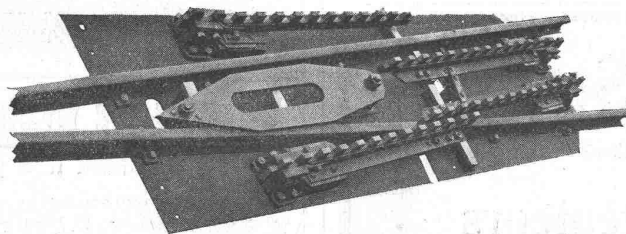
BENZ & CIE.  
Reinliche Automobil- u. Motoren-Fabrik  
MANNHEIM,  
MOTORENBAU.



## Ateliers de Constructions mécaniques de Vevey, Schweiz

**Turbinen und Regulatoren**

- Warenaufzüge aller Systeme
- Kompressoren
- Hydraulische Pressen
- Hebwerkzeuge
- Krane, Laufbühnen
- Drehscheiben
- Verlade-Rollwagen
- Weichen u. Kreuzungen
- Eisen- und Bronze-Giesserei



**Eiserne Brücken- und Dachkonstruktionen**

- Reservoirs und Dampfkessel
- Gasbehälter
- Rohrleitungen
- Schleusen und Wehranlagen

Auf Verlangen Kostenberechnungen für Maschinenanlagen jeder Art.

## Bau-Ausschreibung

Es werden hiermit die **Zimmer-, Schreiner-, Dachdeckungs- und Spenglerarbeiten**, sowie die **Blitzableiteranlagen** für Hochbauten im Gotthardgebiet zur öffentlichen Konkurrenz ausgeschrieben.

Die Pläne, Bedingungen und Vorausmasse können von **schweizerischen** Unternehmern vom **14. bis 23. Januar 1915** in **Bern**, Bundeshaus Ostbau, III. Stock, Zimmer Nr. 174, eingesehen werden, woselbst auch die Angebotformulare bezogen werden können.

Die Offerten sind in verschlossenen mit der Aufschrift „Angebot für Gotthard“ versehenen Couverts, frankiert bis und mit dem **25. Januar 1915** der unterfertigten Amtsstelle in **Bern** einzusenden.

**Bern**, den 6. Januar 1915.

Schweizer. Militärdepartement  
Abteilung Genie  
Bureau für Befestigungsbauten.

## Granit-Marksteine

Die Lieferung von **140 Stück Strassen-Marksteinen** aus **Granit**, Totallänge 60 cm, Kopf 15/18 cm, auf 25 cm Länge bearbeitet, **wird vergeben**. Lieferfrist bis **28. Februar a. c.** franko Station Wilchingen-Hallau. Schriftliche Offerten bis **22. Januar a. c.** an

Kantonale Strassen-Inspektion  
Schaffhausen.

## Bauausschreibung

Die **Rheinbauleitung Rorschach** bringt namens des Gemeinderates von Widnau nachstehende Bauarbeiten, die nur zusammen vergeben werden, zum öffentlichen Wettbewerb:

1. **Korrektion der Hauptstrasse Heerbrugg-Widnau-Diepoldsau** in einer Länge von rund 2000 m bei einer Breite von 7 m, umfassend Erdarbeiten, Kanalisation, Fahrbahnherstellung, Betonarbeiten, Schalenpflasterungen.

2. **Neubau der Nebenstrasse von der alten Kirche zum Binnenkanal**. Länge rund 200 m bei einer Breite von 5 m, umfassend Erdarbeiten und Fahrbahnherstellung.

3. **Korrektion des Kirchen-Rütigrabens** auf rund 1050 m Länge, wobei ca. 400, eventuell 750 m in geschlossener Leitung ausgeführt werden.

Die Pläne und Baubedingungen liegen auf dem **Bureau der unterzeichneten Bauleitung (Mariabergstrasse 5, Rorschach)** und auf der **Gemeinderatskanzlei Widnau** zur Einsicht der Bewerber auf. Von der ersteren sind auch die Eingabeformulare zu beziehen und alle Auskunft einzuholen. Am Montag den 18. ds., nachmittags, findet eine Begehung der Baustellen statt, zu der die Bewerber geziemend eingeladen werden. Zusammenkunft halb 2 Uhr bei der „**Krone**“, Widnau.

Die **Eingaben** sind bis spätestens **Mittwoch den 20. Januar** verschlossen und mit der Aufschrift „**Korrektionsarbeiten Widnau**“ der unterfertigten Amtsstelle einzureichen.

**Rorschach**, den 9. Januar 1915.

Im Auftrage des Gemeinderates von Widnau:  
Rheinbauleitung Rorschach.

## Offene Stelle

Die durch Hinscheid des bisherigen Inhabers frei gewordene Stelle eines

## Kantonsingenieurs

des Kantons Aargau wird hiemit zur Wiederbesetzung ausgeschrieben. Besoldung Fr. 5500 bis Fr. 6500 nebst Taggeld und Reiseentschädigung für auswärtige Tätigkeit.

Anmeldungen sind bis Ende Januar an die **kantonale Baudirektion in Aarau** zu richten.

## Ausschreibung von Bauarbeiten

Ueber die Ausführung der

## Glaserarbeiten und über die Glaslieferung

zum **Telephonegebäude an der Brandschenkestrasse in Zürich** wird Konkurrenz eröffnet. Pläne, Bedingungen und Angebotformulare sind bei der **Eidgenössischen Bauinspektion in Zürich**, Clausiusstrasse 37, aufgelegt.

Uebernaahmsofferten sind verschlossen und mit der Aufschrift „Angebot für Telephonegebäude Selnau“ versehen, bis und mit **22. Januar nächsthin** franko einzusenden an die

Direktion der eidg. Bauten.

**Bern**, den 9. Januar 1915.

## Sponagel & Co., Zürich

Baumaterialien

Spezialgeschäft für keramische  
**Boden- und Wandbeläge**  
**Kunstglasurplatten : Wandbrunnen**  
**Mutz-Keramik.**

Generalvertreter erstklassiger Fabriken.  
Kunstgerechte Ausführung der Versetzarbeiten durch eigene, geschulte Facharbeiter.

Kataloge und Preislisten zu Diensten.  
Reichhaltige Muster-Ausstellung Sihlquai 139—143.

## A.-G. Verblendsteinfabrik Lausen

(Baselland)

Chamotte- und Steinzeug-Röhren-Werke

Klinker-Bodenplatten

garantiert säure- und frostbeständig

Wandbeläge, Badezimmersteine

Ia. komprimierte und abgedrehte, blanke



## Vereinigte Drahtwerke A.-G., Biel

Blank und präzis gezogene



jeder Art in Eisen und Stahl.

Kaltgewalzte Eisen- und Stahlbänder bis 300 mm Breite.  
Schlackenfreies Verpackungsbandeisen.

Grosser Ausstellungspreis Schweiz. Landesausstellung Bern 1914.

## Submissions-Anzeiger.

Termin	Auskunftstelle	Ort	Gegenstand
20. Januar	Städt. Wasserversorgung	Chur	Arbeiten f. d. Wasserversorgung Kantonsschule-Lürliab-Waldhaus-Waisenhaus.
20. "	Rheinbauleitung	Rorschach (St. Gallen)	Umbauten, Strassenkorrekturen und Strassenneubauten.
22. "	Eidg. Bauinspektion	Zürich	Glaserarbeiten und Glaslieferung zum Telephonegebäude in Zürich.
23. "	Städt. Baubureau	Schaffhausen	Malerarbeiten im Neubau des Werkstatt- und Depotgebäudes der Strassenbahn.
23. "	Städt. Materialverwaltung	Zürich	Lieferung von Schmierölen für das erste Halbjahr 1915.
25. "	Bundeshaus, Ostbau	Bern	Verschiedene Arbeiten für Hochbauten im Gotthardgebiet.
30. "	Hanauer & Witschi, Arch.	Zürich	Verputz-, Gips- und Glaserarbeiten, Fensterbeschläge und Schlosserarbeiten.
31. "	L. Berger	Prez (Fribourg)	Verschiedene Bauarbeiten für die Kirche in Prez.

**Bautechniker**

gesetzten Alters, sucht per sofort **Anstellung** in Arch.-Bureau oder Baugeschäft. Offerten unt. Chiff. Z. J. 34 an die Annoncen-Exped. **Rudolf Mosse, Zürich.**

**Kapitalkräftige**

tessinische Baugesellschaft, mit eigenem Architektur-bureau, würde die Vertretung eines bewährten Eisenbeton-Systems übernehmen. Offert. sub Chiffre N. 7730 O. an Haasenstein & Vogler, Lugano.

**Dessinateur-architecte**

30 ans, E. D. B. A. Paris, diplômable, **cherche emploi.** Pratique bureaux et chantiers Suisse, Milan, Paris. Ecrire **G. J. Richard**, Arbres 35, La Chaux-de-Fonds.

**PATENT-ANWÄLTE**  
**E. BLUM & C<sup>e</sup>** DIPL. INGENIEURE  
GEGRÜNDET 1878 - ZÜRICH - BAHNHOFSTR. 74

**Lebensstellung  
Gesucht Architekt**

(nicht über 34 Jahre) zu sofortigem Eintritt, künstlerisch befähigt, event., späterer Teilhaber. Bedingung 20 000 Fr. Einlagekapital gegen Sicherstellung, jährliche Verzinsung 5% und 2000 Fr. Rückzahlung. Weitausgedehntes Geschäft, Referenzen vorhanden. Offerten unt. Chiffre Z. O. 64 an **Rudolf Mosse, Zürich.**

**Zu mieten gesucht  
eine****komplette Bohranlage**

für 2-3 Häuser. Offerten unter Chiffre Z. W. 122 an die Annoncen-Expedition

**Rudolf Mosse, Zürich.**

**Erfindungs-Patente**  
Marken-Muster-  
& Modell-Schutz im In- u. Ausland  
**H. KIRCHHOFFER** vormals  
**Bourry-Séquin & C<sup>e</sup>, ZÜRICH**  
1880.  
Gegründet.

**Bautechniker-  
Architekt**

gewandter Entwerfer, 5 1/2 jährige Praxis, flotter Darsteller, Ausführung von Bauplänen, Bauleitung und Abrechnungen; sehr gute Zeugnisse nebst selbstverfertigten Skizzen auf Wunsch zur Einsicht, **sucht sofort Stellung** Offerten unter Chiffre Z. U. 95 an die Annoncen-Expedition **Rudolf Mosse, Zürich,** Limmatquai 34.

**A. Jucker Nachf. v.  
Jucker-Wegmann**

Papierhandlung z. Hecht  
Schiffhände Nr. 22, Zürich

**Grosses Lager**

von Pauspapieren, Pausleinen und Zeichenpapieren, Rollen und Bogen, in nur vorzüglichen Qualitäten.

Holzzementpapier, Dachpappen, Bodentelag- u. Teppichunterlag-Papiere

**Patentverkauf  
oder Lizenzabgabe**

Die Inhaberin des Schweizer Patentes Nr. 38759, betreffend

**Einrichtung an Luftsaugebremsanlagen f. Eisenbahnen zur Betätigung von akustischen Signalvorrichtungen durch die Abluft von Luftsaugepumpen**

wünscht mit schweizerischen Fabrikanten in Verbindung zu treten behufs Verkaufs des Patentes, beziehungsweise Abgabe der Lizenz für die Schweiz, zwecks Fabrikation des Patentgegenstandes in der Schweiz.

Reflektanten belieben sich um weitere Auskunft zu wenden an das Patentanwaltsbureau **E. Blum & C<sup>e</sup>**, Bahnhofstr. 74, Zürich 1.

**KOCHHERDFABRIK  
„ZAEHRINGIA“  
Freiburg - Schweiz**

Grösste Special-Fabrik  
der Schweiz



moderner  
**Küchen-Einrichtungen**

für **Hôtels, Restaurants,  
Anstalten, Private, etc.**

Kostenvoranschläge u.  
Ingenieurbesuch gratis.

**PATENT-BUREAU**  
Wilh. Reinhard, Zürich

Bahnhofstrasse 51, Telefon 7083

Neu! Neu! Neu!

**Baulampe**

mit Sturmbrenner  
ca. 300 Kerzen, Pat. D. R. P.

Bernhard Margreth,  
Locarno, Zürich, Rheinfelden.

Für junge Baumeister!

**Italienisch** in 2 bis 3  
Monaten

Sprachen - Institut Prof.  
Dr. Augustin, Lugano.

Die österreichische Daimler Motoren-A.-G. in Wiener-Neustadt b. Wien

sucht zum möglichst sofortigen Eintritt

**äusserst tüchtige Herren**

für die **Leitung der mechanischen Werkstätten**, sowie für den Vorrichtungsbau. Letztere zunächst hauptsächlich für das Festlegen von Bearbeitungsgängen der Werkstücke. Nur Herren mit gründlichen Erfahrungen in rationeller Massenfabrikation wollen ausführliche Angebote mit Zeugnisabschriften, Referenzen, Eintrittszeit, Bild etc. an obige Firma senden.

**Heinrich Brändli, Horgen**

Asphalt-, Dachpappen- und Holzzementfabrik

Telephon Nr. 38

liefert

Telephon Nr. 38

**Asphalt-Isolierplatten**

für wasserdichte Eindeckungen bei: **Eisenbahnen, Strassen, Hoch- und Tiefbauarbeiten**, in nur prima Qualität, je nach Angabe der Verwendungsarten. Referenzen zu Diensten. — Fachmännische Ratschläge.  
Telegramme: **Heinrich Brändli, Horgen.**





GESELLSCHAFT DER LUDW. VON ROLL'SCHEN EISENWERKE  
: FILIALE: EISENWERK CLUS KT. SOLOTHURN :



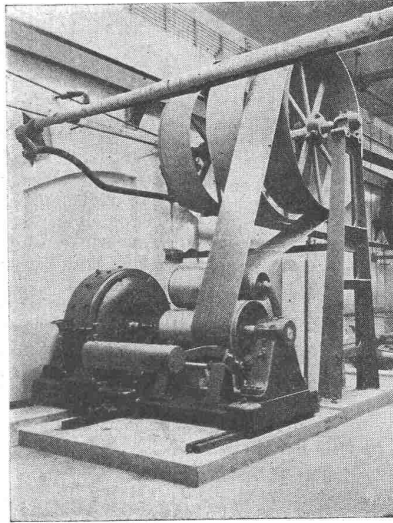
Ausführungsrecht für die Schweiz  
der

# PATENT- LENIX- GETRIEBE

Sparen Vorgelege, Kraft, Riemen  
und Platz.

Lenixrollen auf Kugellagern.

Man verlange Prospekt.



Papiermaschinen-Antrieb mit variabler  
Tourenzahl mit „Stufen-Lenix“  
Kraftübertragung 120 PS.

Direkter Antrieb bei grössten  
Uebersetzungs-Verhältnissen und  
kleinsten Achsendistanzen.

Innert 4 Jahren über 1200 Lenix-  
apparate geliefert für Ueber-  
tragungen bis 500 PS und Ueber-  
setzungs-Verhältnisse bis 1 : 25

Komplette Transmissionsanlagen  
für alle Industriezweige in moderner  
Ausführung mit Ringschmierlagern oder  
Kugellagern.

Bennkupplungen.

## Emil Pfenninger & Co., Zürich. Abt.: Akad.-Technische Buchhandlung

Es erscheinen in Kürze:

# „Hütte“

### Bestellzettel

Unterzeichneter bestellt hiemit bei der Firma:

**Emil Pfenninger & Co., Zürich**  
fest — zur Ansicht

Ex. „Hütte“

zu Fr. 24.—, 28.—, 17.35, 20.—, 12.—, 13.35,—.

- ..... Ex. Schweiz. Baukalender . . . . . Fr. 5.—
- ..... Ex. Schweiz. Ingenieurkalender . . . . . Fr. 5.—
- ..... Ex. Schweiz. Bau- u. Ingenieurkalender . Fr. 8.50

(Genaue Adresse)

### des Ingenieurs Taschenbuch:

- 3 Bände Leinen . . . . . Fr. 24.—
- 3 Bände Leder . . . . . Fr. 28.—

### des Maschineningenieurs, Sonder-Ausgabe:

- 2 Bände Leinen . . . . . Fr. 17.35
- 2 Bände Leder . . . . . Fr. 20.—

### des Bau-Ingenieurs, Sonder-Ausgabe:

- 1 Band Leinen . . . . . Fr. 12.—
- 1 Band Leder . . . . . Fr. 13.35

# „Ingenieur“

### Kalendarien 1915

#### Schweizer Baukalender 1915,

- 2 Teile gebunden . . . . . Fr. 5.—

#### Schweizer Ingenieurkalender 1915,

- 2 Teile gebunden . . . . . Fr. 5.—

#### Schweiz. Bau- und Ingenieur-Kalender 1915,

- 3 Teile gebunden . . . . . Fr. 8.50