

**Zeitschrift:** Schweizerische Bauzeitung  
**Band:** 65/66 (1915)  
**Heft:** 2

## Werbung

### Nutzungsbedingungen

Die ETH-Bibliothek ist die Anbieterin der digitalisierten Zeitschriften. Sie besitzt keine Urheberrechte an den Zeitschriften und ist nicht verantwortlich für deren Inhalte. Die Rechte liegen in der Regel bei den Herausgebern beziehungsweise den externen Rechteinhabern. [Siehe Rechtliche Hinweise.](#)

### Conditions d'utilisation

L'ETH Library est le fournisseur des revues numérisées. Elle ne détient aucun droit d'auteur sur les revues et n'est pas responsable de leur contenu. En règle générale, les droits sont détenus par les éditeurs ou les détenteurs de droits externes. [Voir Informations légales.](#)

### Terms of use

The ETH Library is the provider of the digitised journals. It does not own any copyrights to the journals and is not responsible for their content. The rights usually lie with the publishers or the external rights holders. [See Legal notice.](#)

**Download PDF:** 19.11.2024

**ETH-Bibliothek Zürich, E-Periodica, <https://www.e-periodica.ch>**

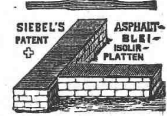
# Asphalt-, Beton- & Holzpflästerungs-Arbeiten

aller Art

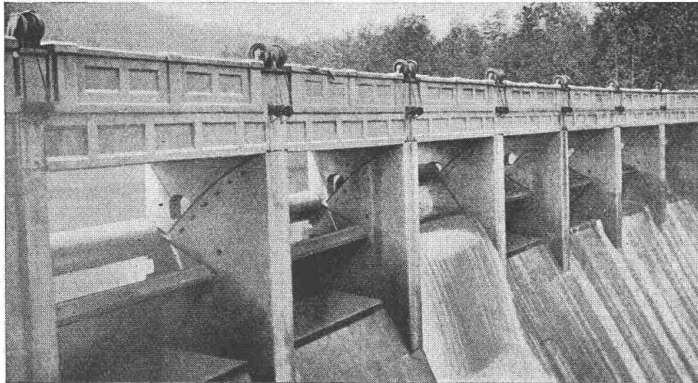
**Koch & Cie., vormals E. Baumberger & Koch, Basel**



Holzzement- und Dachpapp-Dächer, Asphalt-Kegelbahnen, Asphalt-Parkett, Plättchen-Beläge



Siebel's Asphalt-Blei-Isolierungen gegen Feuchtigkeit :: Isolierungen gegen Wärme und Kälte mit imprägnierten Korkplatten. — Mehrjährige Garantie für alle Arbeiten.



Automatische Ueberfallwehre auf einer Talsperre in Tallulah Falls (U. St. America)

## Selbsttätige Wasserspiegel-Regulierung

durch unsere patentierten selbsttätigen Ueberfallwehre und Saugüberfälle.  
::: (Nutzeffekt bis 80 Prozent). :::

## Selbsttätige Wehranlagen

## Selbsttätige Abfluss-Regulierung

für Ausgleichsweiher, Talsperren usw. usw.

Erste Referenzen von Behörden und Privaten. In mehrjährigem Betrieb bewährt. Projekte u. Kostenanschläge gratis.

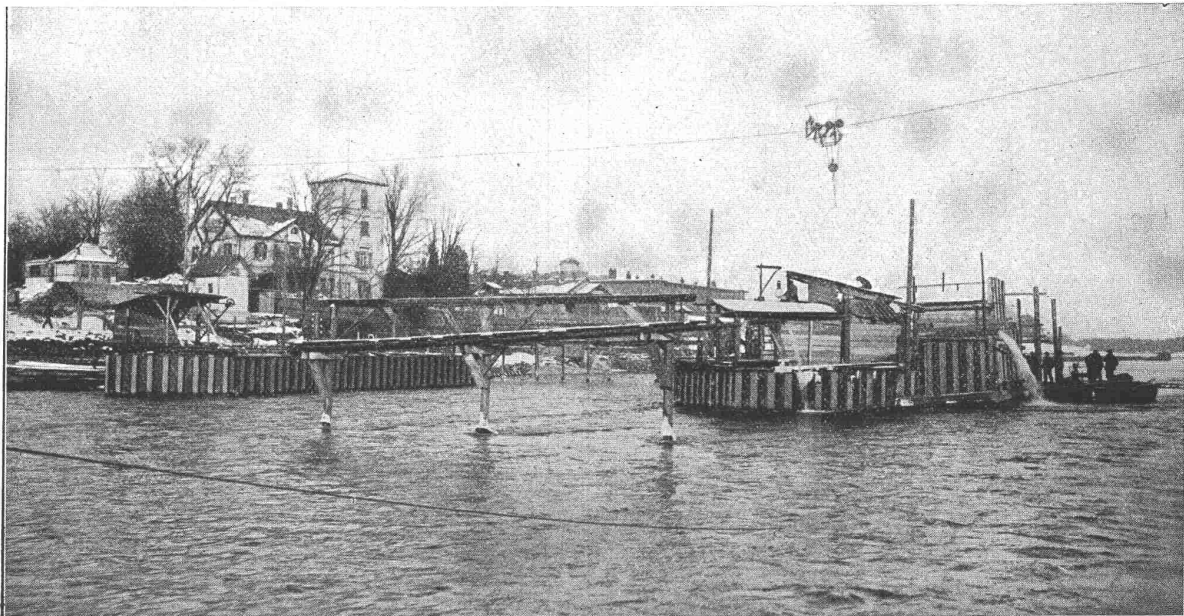
## Stauwerke A.-G., Zürich

St. Peterstrasse 15

(Schweiz)

# Deutsch-Luxemburgische Bergwerks- und Hütten-A.-G.

Abteilung: Dortmunder Union, Dortmund.

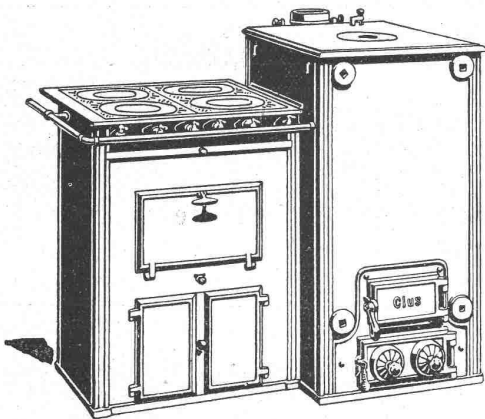


## Nietlose Spundwandeseisen, System „Larssen“

Vertreter für die Schweiz: Julius Schoch & Co., Zürich, Rüdtenplatz 5, 7, 9



GESELLSCHAFT DER LUDW. VON ROLL'SCHEN EISENWERKE  
 · FILIALE: EISENWERK CLUS KT. SOLOTHURN ·



## CLUSER HEIZKESSEL

für Warmwasser- und Niederdruck-Dampfheizung  
 sowie für gewerbliche Anlagen.

**Bewährtes System.**  
**Einfache Bauart und Aufstellung.**  
**Bequeme Reinigung während dem Betriebe.**

**Radiatoren, 55 verschiedene Modelle.**

Rippenröhren und Rippenheizkörper, Wärmeplatten, Ventile,  
 Formstücke, gusseiserne und schmiedeiserne Flanschen.

Man verlange Broschüre Nr. 113 über  
 Cluser Centralheizungsartikel.

Zu beziehen durch die Installationsfirmen.

A.-G. „UNION“ in Biel, Fabrik in Mett  
 Erste schweiz. Fabrik für elektr. geschweisste Ketten. Pat. 27199

### Ketten aller Art



für industrielle und landwirtschaftliche Zwecke.  
 Grösste Leistungsfähigkeit. Ketten von höchster Tragkraft.

NB. Handelsketten nur durch Eisenhandlungen zu beziehen.

## Fachschule am Gewerbemuseum Aarau

### Bauschule

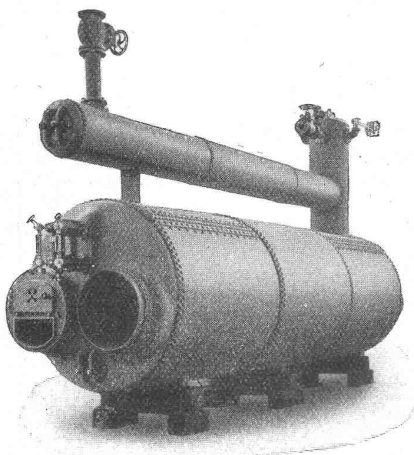
zur Ausbildung von Werkmeistern, Polieren und Meistern  
 des Baugewerbes: Maurerei, Zimmererei und Bauschreinerei.  
 Detaillieren, Entwerfen, Konstruktionslehre, Ausmass, Kostenvoranschläge,  
 Kalkulation. **Beginn des Winterkurses: 25. Oktober 1915.**

**Anmeldungstermin bis spätestens 15. Oktober.**

**Aargauer erhalten Staatsstipendien.**

Anmeldung, Programm und Auskunft bei der

**Direktion.**



## Kessel-Anlagen

Flammrohrkessel, Steilrohrkessel  
 Marinekessel, Lokomotivkessel

Dampftrockner, Ueberhitzer  
 Speiswasserreiniger und -Vorwärmer (Economiser)  
 Automatische Feuerungen, Gas- und Oel-Feuerungen  
 Voröfen für Sägespan-Feuerungen  
 Rohrleitungen

### Reservoir

Transportkessel für Petrol, Säure, Teer etc.  
 Koch-, Bleiche- und Imprägnierkessel

Uebernahme von Reparaturen jeder Art.

**SCHWEIZERISCHE  
 LOKOMOTIV-UND MASCHINEN-  
 FABRIK WINTERTHUR**

**Altmetalle, Alteisen, Gummiabfälle usw.** Gesellschaft für Verwertung  
 von Abfällen, vormals T. Levy-  
 Isliker. Birsfelden-Basel  
 zu kaufen gesucht.

**G. Rüttimann, Zürich 3**

Telephon 17.49

Hochspannungs - Leitungen  
 Transformatoren-Stationen  
 Sekund. Verteilungsanlagen  
 Schwachstrom - Leitungen  
 :: Umbauten ::

**A VENDRE à de bonnes conditions:**

Sept armatures complètes de **fours inclinés** à neuf cornues, douze armatures complètes de **fours horizontaux**, système Lachomette,

**Ventilateur** à décarburer les cornues,

**Deux extracteurs** de 30 000 m<sup>3</sup> en 24 heures

**Un extracteur** de 50 000 m<sup>3</sup> en 24 heures,

**Deux régulateurs** à double effet,

**Un laveur à naphthaline** de 30 000 m<sup>3</sup> en 24 heures,

**Deux compteurs de fabrication,**

**Trois épurateurs,**

**Un régulateur d'émission,**

**Deux chaudières** de 20 m<sup>2</sup> et de 50 m<sup>2</sup> de surface de chauffe, turbines hydrauliques, vannes, tuyauterie, bascules, appareils de transport de charbon.

S'adresser au

**SERVICE DU GAZ à GENÈVE.**

Bestbewährte

**Bedachungsmaterialien**

**Hourdis Spezialdeckensteine**

Absolut treiberfreien  
 feinst pulverisierten  
 gelöschten

**Weissfettkalk**

Anerkannt vorzügliche Fabrikate

**A.-G. der Ziegelfabriken**  
 Thayngen, Hofen und Rickelshausen  
 Thayngen

Schweizerische Turnergerätefabrik

**Alder-Fierz & Gebr. Eisenhut**

Küsnacht bei Zürich

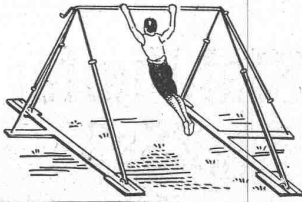
**Turnergeräte aller Art**

für Schulen, Vereine  
 und Private

Uebnahme kompletter  
 Einrichtungen für Turn-  
 hallen und -Plätze

**Telephon**

Man verlange Preis-  
 Courant



**A.G. Alb. Buss & Co., Basel**

Gesellschaft für Eisenkonstruktionen, Wasser- und Eisenbahnbau

**Eisenkonstruktionen:**

Brücken und Stege

Hochbau

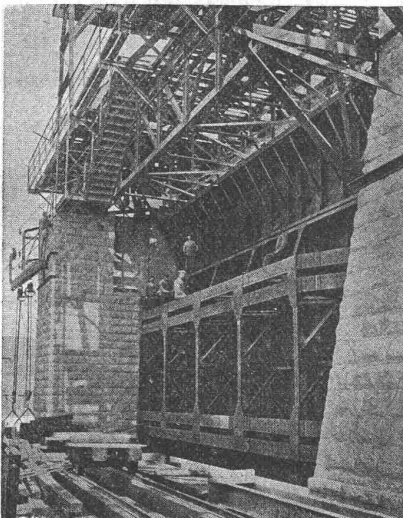
Stauwehnanlagen

Leitungsmaste etc.

Schweizerische Landesausstellung Bern 1914:

**Grosser Ausstellungspreis**

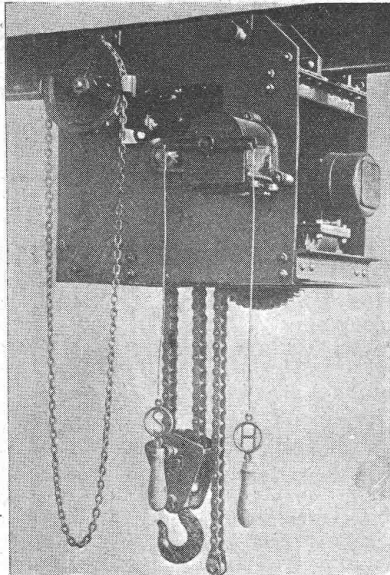
(Höchste Auszeichnung)



Stauwehnanlage im Rhein bei Augst-Wyhlen  
 (Schützen 9 × 18,5 m Grösse).

Werkstätten in der Schweiz, in Deutschland und Italien.

➔ Schluss für die Inserate je Dienstags, abends.



# J. BRUN & Co NEBikon

Fabrikation v. modernen

## :: HEBEZEUGEN :: BAUMASCHINEN

als  
Elektro-Flaschenzüge  
Elektro-Laufkatzen  
Elektro-Laufwinden  
Elektro-Laufkranen  
Hand-Hebezeuge jeder Art  
Beton-Mischmaschinen  
Bau-Pumpen

Kataloge zu Diensten.

**Erfindungs-Patente**  
Marken-Muster-  
& Modell-Schutz im In- u. Ausland  
**H. KIRCHHOFER** vormals  
Bourry-Séquin & Co. ZÜRICH  
1880.  
Gegründet.

## Türschoner

aus Zelluloid

unzerbrechlich, für jedes  
Türprofil passend, in allen  
Farben bei

R. Gut, Tapetenhandlung  
Zürich, Rathausquai 12

## Wiederverkäufer gesucht!

Für den Vertrieb eines Spezialartikels (Betriebskontrolle)  
für **Dampfkessel-Betriebe aller Branchen**

werden von einem Welthause überall Wiederverkäufer gesucht. Der in Frage kommende Apparat ist sehr gut eingeführt. In wenigen Jahren sind über 5000 Stück verkauft worden. Bei reger Tätigkeit gewährt der Vertrieb, der durch umfassende, moderne Propaganda dauernd unterstützt wird, **grosse Verdienstmöglichkeiten**. Offerten erbeten unter Chiffre Z. D. 2879 an die Annoncen-Expedition  
Rudolf Mosse, Zürich, Limmatquai 34.

## Auf Abbruch billig zu verkaufen eine Anzahl Wohnbaracken

20 x 8 m, zweistöckig, doppelt verschalt und ganz aus neuem Holz, speziell zum demontieren eingerichtet. An guter Fahrstrasse, 10 Minuten von Bahnstation. Wegnahme nach Uebereinkunft. Offerten an

Bierbrauerei Gebr. Baumberger, Langenthal.

# Deutzer Rohöl-Motoren

Liegende Konstruktion } Bauart  
von 12 PS an  
Stehende Konstruktion } Diesel  
von 50 PS an

Billige, stehende Zweitakt-Motoren  
von 5 PS an

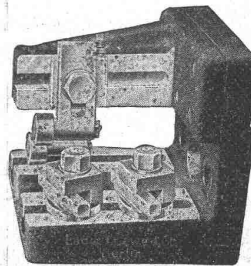
## Deutzer Gas-Benzin-Petrol-Motoren

liefert in anerkannt un-  
übertroffener Ausführung

**Gasmotoren - Fabrik „Deutz“ A.-G.**  
Zürich

## Ludw. Loewe & Co. Berlin

fabrizieren in vollendeter Präzision  
**WERKZEUGMASCHINEN & WERKZEUGE**  
für Metallbearbeitung. Vollständig auswechselbar.  
**NORMALISIERTE MASCHINENTEILE.**  
Generalvertreter d. Schweiz: R. FALKNER, Ing. BASEL.



**Stahlhalter**  
„RSa“  
zum  
Aussendrehen

Auf Revolverbänken werden vielfach Stahlhalter mit Rollenlunetten bevorzugt, welche mit Feineinstellung ausgestattet sind, weil dieselben eine Verminderung der Reibung und Glättung der Werkstückoberfläche bewirken.

Man verlange Revolverbankkatalog fl.

Ia. komprimierte und abgedrehte, blanke



## Vereinigte Drahtwerke A.-G., Biel

Blank und präzis gezogene



jeder Art in Eisen und Stahl.  
Kaltgewalzte Eisen- und Stahlbänder bis 300 mm Breite.  
Schlackenfreies Verpackungsbandeisen.

Grosser Ausstellungspreis Schweizer. Landesausstellung Bern 1914.

**Stellen-Vermittlung des Schweiz. Ing.- und Arch.-Vereins. — Sekretariat Tiefenhöfe 11 (Paradeplatz), Zürich.**  
(Bewerber wollen Anmeldebogen verlangen. Stellensuchende zahlen nur Einschreibgebühr bei Separat-Ausschreibung).

### Offene Stellen:

**Jüng., tücht. Ingenieur** in Eisen- und Eisenbeton-Konstruktionen des Hoch- und Tiefbaues bewandert, nach Deutschland. (180)  
**Ingenieur**, Eisenbetonspezialist mit mehrjähr. Praxis auf Bureau und

Bau, ins Ausland. (190)  
**Maschinentechniker**, Technikumsbildung, Praxis, Eisenkonstruktion, Baumaschinen, ins Ausland. (190)

### Stellen suchen:

**Bauaufseher**, eventuell als technischer Gehülfe, deutsch und italienisch sprechend. (579)  
**Bautechniker**, ganz selbständig, französisch sprechend, auch als Bauführer, (587)  
Es sind 32 Bauingenieure, 4 Elektroingenieure, 4 Maschineningenieure,

2 Betriebsingenieure, 2 Kulturingenieure, 13 Architekten, 40 Hochbautechniker und Hochbauführer, 8 Hochbauzeichner, 10 Tiefbautechniker und Tiefbauführer, 4 Tiefbauzeichner, 4 Masch.-Techniker, 2 Elektrotechniker, 1 Geometer, 3 Baubuchhalter und 1 Bauaufseher, total 130 Stellensuchende bei uns angemeldet.

### Steinbruch-Arbeiter

solid, durchaus erfahren, gewandt und zuverlässig im Bohrhammerbetrieb, **findet sofort gute und dauernde Aufsichtstellung.** Offerten mit Zeugnisabschriften unter Chiffre Z. Z. 3025 an

**Rudolf Mosse, Zürich,**  
Limmatquai 34.

### Bauzeichner

mit langjähriger Bau- und Bureau-Praxis und Kenntnissen im Lohnwesen, Kalkulation, Stenographie und Maschinenschreiber, **sucht baldmöglichst Stellung** in Baugeschäft oder Architekturbureau. Referenzen stehen zu Diensten. Offerten unter Chiffre Z. K. 3035 an die Annoncen-Expedition

**Rudolf Mosse, Zürich,**  
Limmatquai 34.

### Billig zu verkaufen:

Infolge Einrichtung der Zentralheizung in der Kirche hat die Unterzeichnete

### 2 Immerbrenner

(Irish. System von Gebrüder Linke, Zürich) **zu verkaufen.** Dimension der Oefen: Höhe 115 cm, Länge 95 cm, Breite 65 cm.  
**Reform. Kirchenpflege**  
Baden.

### Zu verkaufen

Schmiedeiserner **Kessel**, ca 45 m<sup>3</sup> Inhalt, wie neu, passend für **Reservoir**, wegen Nichtgebrauch billig zu verkaufen. Offerten sub Chiffre Zag. E. 81 an die Annonc.-Expedition

**Rudolf Mosse, Bern.**

### Zu verkaufen

60/80 m<sup>3</sup> **Bauholz**, 10/10, 10/12, 12/12, 12/15, 15/15, 15/18, 4—8 m lang, gesund, trocken, vollkantig. Offerten an **Sägewerk Naef, Schneider & Cie., A.-G., Unterseen** b. Interlaken.

NB. Bei Abnahme des ganzen Postens wird der Preis sehr billig gestellt.

### Ingenieur-Mechanik.-Elektriker.

von der Ingenieur-Schule in Lausanne diplomiert, französ. Schweizer, der drei Landessprachen mächtig, **sucht Stelle** auf 15. Juli in elektrisches Unternehmen in der Schweiz oder Frankreich. Sich zu wenden unter Chiffre H. 2491 F. an **Haassenstein & Vogler, Frelburg.**

### Jüngerer Architekt

künstl. befähigt, **sucht Stellung.** Schriftl. Offerten unter K 2965 L an **Haassenstein & Vogler, Lausanne.**

### Zu verkaufen:

Gebrauchte

### Universal-Präsmaschine

Brown & Sharpe Nr. 1  
**1 Universal-**

### Werkzeug - Schleifmaschine

System Cincinnati 1 1/2.

Anfragen sind zu richten an das **Postfach 6278 Zürich, Filiale 7.**

### Quarzwerk CHIPPIS

Verkaufsbureau **Th. Gebhardt Zürich-Seeefeld** empfiehlt seine vorzüglichen, hochprozentigen

### QUARZE

in Blöcken u. gemahlen.

### Patentverkauf oder Lizenz-Abgabe

Die Inhaber der Schweizer Patente Nr. 38522 „**Asynchros-Induktionsmaschine**“, Nr. 39095 „**Dynamo-elekt. Maschine**“, Nr. 41168 „**Dynamo-elektrische Maschine**“, Nr. 50609 „**Moteur électrique à courant alternatif**“, wünschen mit schweizerischen Fabrikanten in Verbindung zu treten, behufs Verkaufs des Patentes, bezw. Abgabe der Lizenz für die Schweiz, zwecks Fabrikation der patentierten Erfindungen in der Schweiz.

Reflektanten belieben sich um weitere Auskunft zu wenden an das Patentbureau **E. Blum & Co., Bahnhofstrasse 74, Zürich 1.**

### Gelegenheits-Elektro-Motoren u. Maschinen

liefert mit Garantie

**Elektro-Mechan.**  
Reparaturwerkstätte Zurich  
Hardturmstr. 121, Zürich 5.  
„Orion“.

### A. Jucker Nachf. v. Jucker-Wegmann

Papierhandlung z. Hecht  
Schifflande Nr. 22, Zürich

### Grosses Lager

von Pauspapieren, Pausleinen und Zeichenpapieren, Rollen und Bogen, in nur vorzüglichen Qualitäten.

Holzementpapier, Dachpappen, Bodentelag- u. Teppichunterlag - Papiere

### PATENT-BUREAU

Wilh. Reinhard, Zürich I

Sonnenquai 10 (Zürcherhof)  
Zürich I — Telephon 7083



D-R-P-Langjährig bewährt!

### Rostschutzfarbe

in allen Farbtönen.

### Jsolierfarbe, schwarz

für Beton u. Mauerwerk.

**AKT-GES. JOHANNES JESERICH**  
CHARLOTTENBURG-BERLIN

Generalvertreter:  
**Gebrüder Simon, Stuttgart.**

### Bauführer

von Berliner Tiefbaufirma zur Ausführung umfangreicher Erdarbeiten mit Bagger- und Lokomotivbetrieb zum baldigen Antritt auf der Baustelle **gesucht.** Bewerber mit langjährigen Erfahrungen auf diesen Gebieten wollen sich melden unter Chiffre Z. Z. 3000 an die Annonc.-Exped. **Rudolf Mosse, Zürich, Limmatquai 34.**

### J. Schmidheiny & Cie

Heerbrugg (Kanton St. Gallen)

liefern

garantiert salpeterfreie

**Backsteine** aller Arten von grösster Druckfestigkeit. Festigkeit gemäss den Normalien des Schweizerischen Ingenieur- und Architekten-Vereins werden mindestens garantiert.

**Poröse Steine und Platten** für Scheidewände, Boden- und Wandbeläge. Sehr leichtes, nagelbares, vollständig schallsicheres Produkt. Bester und billigster Ersatz für Kork etc.

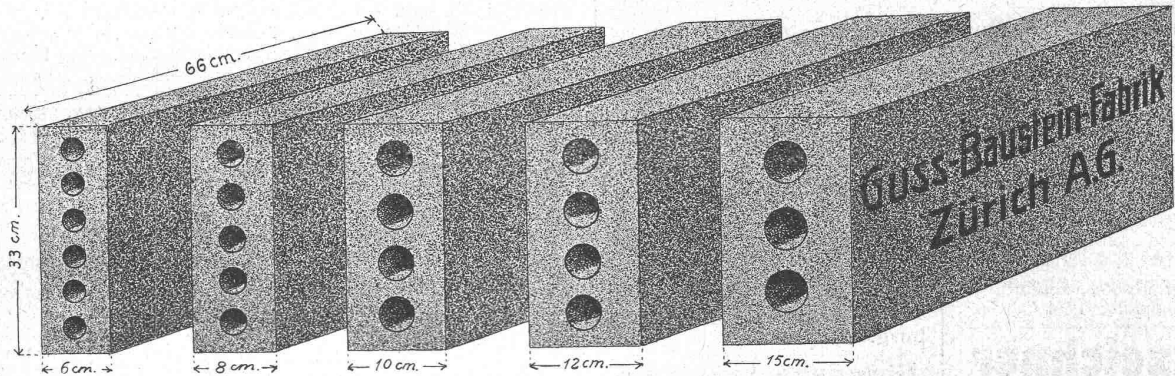
**Decken-Hohlkörper,** System Simplex, Westphal, Pfeiffer.

**Bedachungsmaterialien** in naturrot oder verschiedenen Farben engobiert. 10jährige Garantie.

Referenzen, Muster und Prüfungsatteste stehen zur Verfügung.

# Längsgelochte Schlackensteine

(Bindemittel Portlandcement)



Diese vorzüglich isolierenden Bausteine eignen sich insbesondere für:  
**Zwischenwände, Gangwände, Küchenwände, Badezimmerwände,** sowie **Hintermauerungssteine.**  
 Weissputz oder Kalkabrieb haften ausgezeichnet.

Kein Grundputz erforderlich.

==== Billiger als andere Wände. ====

## Guss-Baustein-Fabrik Zürich A.-G.

Das Ideal aller Gerüste (ohne Stangen) ist das



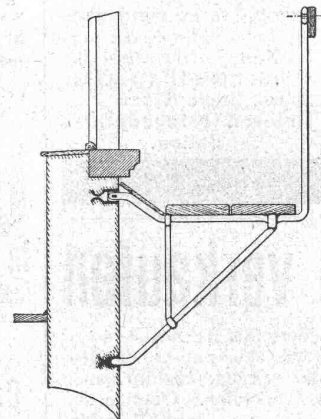
Schweizerische Landesausstellung 1914:  
 1 goldene und 2 silberne Medaillen.

# Blitz-Gerüst

System E. Schärer

Ungehindert freier Verkehr bei  
**Gebäude-Renovationen**  
**Neu- und Umbauten**

**Mietweise Erstellung**  
 für Maurer-, Steinhauer-, Spengler-  
 und Malerarbeiten etc. durch:



Goldene Medaille.

**Zürich:** Gull & Gelger, Baugeschäft, Bleicherweg 36  
 Fietz & Leuthold, Baugeschäft, Seefeldstr. 152  
**Winterthur:** J. Häring, Baugeschäft, Wildbachstrasse 21  
**Andelfingen:** E. Landolt-Frey, Baugeschäft, Klein-Andelfingen  
**Bern:** G. Rieser, Baugeschäft, Münzgraben 6  
**Genf:** Ed. Cuénod, S. A., Entrepren., rue du stand 30

**Neuhausen:** Joseph Albrecht, Baumeister  
**Herisau:** Joh. Müller, Baumeister, Spittelstrasse  
**St. Gallen:** Gschwend, Siegrist & Cie., Baugeschäft, Wasserstr.  
**Luzern:** E. & A. Berger, Baugeschäft, Frohburgstr. 3.  
**Olten:** Otto Ehrensperger, Baugeschäft  
**Rheinfelden:** Fritz Schär, Baugeschäft

**Vermietung von Trägern an Baumeister und Private**  
 durch die

## Schweizerische Gerüst-Gesellschaft A.-G., Zürich 7

Steinwiesstrasse 86 — Telephon 2134 — Telegr.-Adr.: „Blitzgerüst“

Das Blitzgerüst hat infolge seiner grossen Vorzüge rasche Verbreitung gefunden, und wurde u. a. von nachstehenden Architekten wiederholt angewandt: Gebr. Pfister, Zürich; Gebr. Bräm, Zürich; Pfleghard & Häfeli, Zürich; Curjel & Moser, St. Gallen; Prof. Gull, Zürich; E. Hess, Zürich; Bischoff & Weideli, Zürich; Kant. Hochbauamt Zürich.