

**Zeitschrift:** Schweizerische Bauzeitung  
**Band:** 65/66 (1915)  
**Heft:** 3

## Werbung

### Nutzungsbedingungen

Die ETH-Bibliothek ist die Anbieterin der digitalisierten Zeitschriften. Sie besitzt keine Urheberrechte an den Zeitschriften und ist nicht verantwortlich für deren Inhalte. Die Rechte liegen in der Regel bei den Herausgebern beziehungsweise den externen Rechteinhabern. [Siehe Rechtliche Hinweise.](#)

### Conditions d'utilisation

L'ETH Library est le fournisseur des revues numérisées. Elle ne détient aucun droit d'auteur sur les revues et n'est pas responsable de leur contenu. En règle générale, les droits sont détenus par les éditeurs ou les détenteurs de droits externes. [Voir Informations légales.](#)

### Terms of use

The ETH Library is the provider of the digitised journals. It does not own any copyrights to the journals and is not responsible for their content. The rights usually lie with the publishers or the external rights holders. [See Legal notice.](#)

**Download PDF:** 15.10.2024

**ETH-Bibliothek Zürich, E-Periodica, <https://www.e-periodica.ch>**

**Submissions-Anzeiger.**

Termin	Auskunftstelle	Ort	Gegenstand
20. Juli	Kantonsbauamt	St. Gallen	Sämtliche Bauarbeiten zum Erweiterungsbau der Kraftzentrale Kubel.
21. "	Ingenieur Kürsteiner	St. Gallen	Quellfassungen und Zuleitungen für die Wasserversorgung Schönengrund.
24. "	Kantonsbauamt	St. Gallen	Kanalisations- und Umbauarbeiten im Kantonsschulgebäude St. Gallen.
26. "	F. Schneebeil, Architekt	Winterthur	Alle Bauarbeiten, Wasserzuleitung u. Blitzschutzanlage z. Sekundarschulhaus Seen.
26. "	Brückenbauamt S. B. B.	Basel	Eisenkonstruktion zur Ueberführung des Blumrainweges in Biel.
27. "	Pfleghard & Häfeli, Arch.	Zürich	Sonnerie- und Telephonanlage für das Bezirksgebäude in Zürich.
31. "	Kant. Kulturingenieur	Zürich 1 (Turnegg)	Erdarbeiten, Uferschutz u. Kunstbauten z. Korrektio n d. Krebsbaches in Schönenberg.
31. "	Kant. Kulturingenieur	Zürich 1 (Turnegg)	Erstellung einer 1116 m langen Flurstrasse im Fuchsloch bei Steg-Fischenthal.
2. August	Gebr. Pfister, Architekten	Zürich	Bauschreinerarbeiten u. Beschlägelieferung z. Unfallversicherungsanstalt Luzern.
3. "	Pfleghard & Häfeli, Arch.	Zürich	Schreiner- und Malerarbeiten, Türbeschläge usw. für das Bezirksgebäude in Zürich.

**Gebrauchte Schreib - Maschinen**

! aller Systeme, bei Lieferung von Continental an Zahlung genommen, werden ausserordentlich billig verkauft. Darunter solche mit sichtbarer Schrift schon von Fr. 100 an. Die Maschinen wurden in unserm Atelier renoviert und wird für dieselben 1 bis 2jährige Garantie übernommen. Abgabe auch mietweise. — Verlangen Sie Vorratsliste. !

Hermann Moos & Co., Löwenstr. 61, Zürich1, b. Hauptbahnhof.

**Gelegenheits-Elektro-Motoren u. Maschinen**

liefert mit Garantie  
 Elektro-Mechan.  
 Reparaturwerkstätte Zurich  
 Hardturmstr. 121, Zürich 5.  
 „Orion“.

**Patentanwalt**  
 Dipl.-Ing. **Hch. Riess**  
 Zürich  
 Limmatquai 34.  
 Rudolph Mosse-Haus.



**„Sika“**

ist das beste Wasser- u. Feuchtigkeits-Schutzmittel, widersteht über 60 m Wasserdruck. Man verlange Referenzen. Prospekte und Besuch.

**Ausführung mit Garantie.**  
 Wasserdurchlässige Böden und Wände werden mit schnellziehender „Sika“ ver dichtet.

**Kaspar Winkler & Co.,**  
 ZÜRICH 5,  
 Neugasse 99 — Telefon 7462  
 Telegramme: „Sika“.

Ausland-Vertreter gesucht.

**A. Schmid, Zürich**

Gegründet 1871

Maschinenfabrik a. d. Sihl Höchste Auszeichnungen

**Spezialitäten:**

**Wassermotoren u. -Turbinen für Kleinbetriebe.**

**Kolbenpumpen** für jeden beliebigen Förderdruck, für Wasserversorgungen, Fabriken, Wohnhäuser, Villen, Hotels, usw. mit Antrieb durch Gas-, Benzin-, Elektromotoren oder Turbinen.

**Speisewassermesser** für jeden Betriebsdruck. Grösste Genauigkeit. Unentbehrlich für jeden Dampfkesselbesitzer.

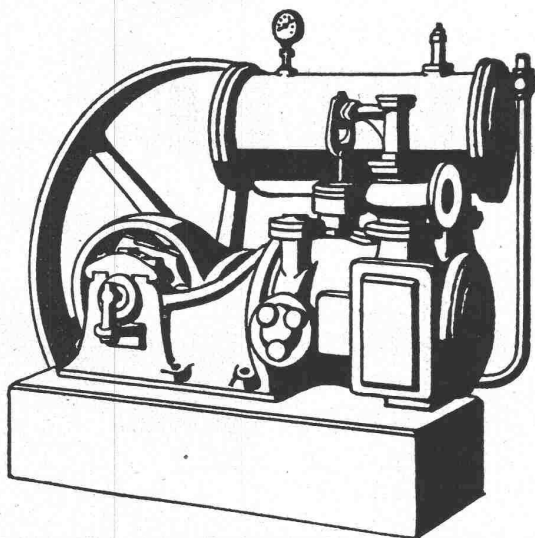
**Wassersäulenmaschinen. — Hydraulische Pressen. — Luftkompressoren.**

**Vacuumpumpen. — Spezialmaschinen nach eingesandter Zeichnung.**

**Orthopädische Maschinen, System Prof. Dr. W. Schulthess. — Reparaturen.**

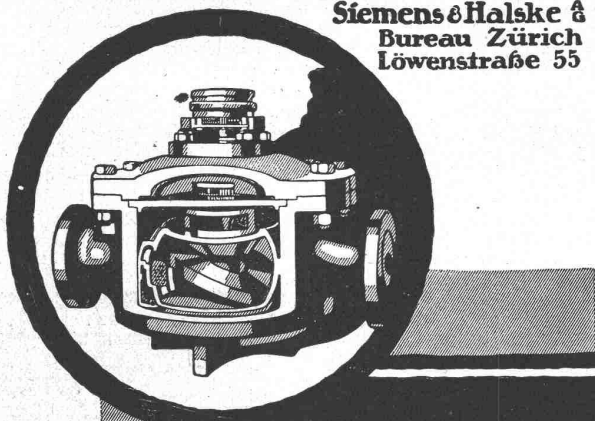
**KOMPRESSOREN**

EIN-ODER MEHRSTUFIG  
 MIT RIEMEN,- DAMPF-  
 OD. ELEKTR. ANTRIEB



**VAKUUM-PUMPEN.**

MASCHINENFABRIK  
 BURCKHARDT, A.G.  
 = BASEL. =



Siemens & Halske &  
Bureau Zürich  
Löwenstraße 55

Die Überwachung des  
Dampfbetriebes  
durch



Siemens  
Kesselspeise-  
Heißwassermesser

# DRAHT LAMPEN



# LIGHT A.G ZUG

Gesellschaft der L. von Roll'schen Eisenwerke

## Werk: Giesserei Bern in Bern

Konstruktionswerkstätten

Telegramme: Giesserei Bern — Telephon Nr. 1066

Liefert als Spezialität:

### Standseilbahnen

für

Personenbeförderung (auch Gütertransport)

für Wasserballast, Motorbetrieb insbesondere durch  
elektrischen Motor



83 Ausführungen



Anderer Spezialitäten der Firma:

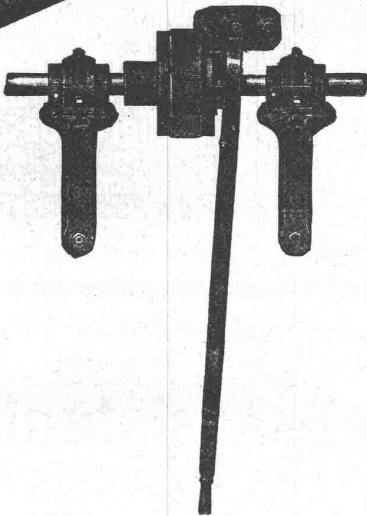
Zahnstangen für Bergbahnen, Eisenbahnmaterial, Schleusen und  
Einrichtungen für Wehranlagen, Hebezeuge



© 1915, Giesserei Bern.

# BENN KUPPLUNG

Patentiert in allen Industriestaaten  
und überall als die **beste zuverlässigste** Reibungskupplung anerkannt.



Alleinige Erzeuger für:

AMERIKA:	H. W. Caldwell & Son Co., Chicago
DEUTSCHLAND:	Vogel & Schlegel, Dresden 27
ENGLAND:	The Unbreakable Pulley & Millgearing Co. Ltd., London
FRANKREICH:	Wyss & Cie., Seloncourt, Doubs
ITALIEN:	Ingr. Lanza & Co., Milano
RUSSLAND:	A.-G. „Poremba“, Zawiercie, Russ.-Polen
OESTERREICH:	Heiniks Erben & Co., Prerau, Mähren
SCHWEDEN:	A. B. Karlstads, Mekaniska Werkstad, Karlstad
SCHWEIZ:	L. von Roll'sche Eisenwerke, Clus, Solothurn
SPANIEN:	Industrias Mecanicas Consolidadas, Barcelona
UNGARN:	Heiniks Erben & Co., Prerau, Mähren

## TRANSMISSIONEN

KOMPLETTE ANLAGEN FÜR ALLE INDUSTRIEZWEIGE.

„LENIX“-Patent-Spannrollengetriebe. Ausführungsrecht für die Schweiz.

SELLERSLAGER mit RINGSCHMIERUNG, mit herausnehmbarer unterer Laufschaale, Patent, als Stehlager, Hängelager, Wand- und Säulen-Konsollager.  
FESTE STEHLAGER mit RINGSCHMIERUNG und herausnehmbaren Weissmetall- oder Bronzeschalen für Massiv- und Hohlwellen.

GESELLSCHAFT der L. v. ROLL'SCHEN EISENWERKE  
**EISENWERK CLUS.**



Für

## Carbid- & Ferro-Silicium-Fabriken

erstellen wir als Spezialität:

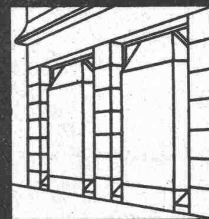
Komplette

**Transport- u. Sortieranlagen,**  
automatische  
**Wiege- u. Abfüllvorrichtungen**

**DAVERIO, HENRICI & CIE. A.-G.**  
MASCHINENFABRIK, ZÜRICH



**GEILINGER u. CO**  
**WINTERTHUR**  
EISENKONSTRUKTIONEN  
BAU- U. KUNSTSCHLOSSEREI





## Heinrich Brändli, Horgen

Asphalt-, Dachpappen- und Holzzementfabrik

Telephon Nr. 38 liefert Telephon Nr. 38

### Asphalt-Isolierplatten

für wasserdichte Eindeckungen bei: **Eisenbahnen, Strassen, Hoch- und Tiefbauarbeiten**, in nur prima Qualität, je nach Angabe der Verwendungsarten. Referenzen zu Diensten. — Fachmännische Ratschläge.  
Telegramme: **Heinrich Brändli, Horgen.**



D.R.P.-Langjährig bewährt!

**Rostschutzfarbe**  
in allen Farbönen.

**Isolierfarbe**, schwarz  
für Beton u. Mauerwerk.

AKT.-GES. JOHANNES JESERICH  
CHARLOTTENBURG-BERLIN

Generalvertreter:  
**Gebrüder Simon, Stuttgart.**

## Technikum des Kantons Zürich in Winterthur.

**Fachschule** für Bautechniker, Maschinentechniker, Elektrotechniker, Chemiker, Tiefbautechniker, Eisenbahnbeamte und Handel.

Das **Wintersemester** beginnt am **6. Oktober 1915.** Die **Aufnahmeprüfung** für die Neueintretenden der II. Kl. aller Abteilungen und für die I. Kl. der Schule für Bautechniker findet am 4. Oktober statt. — **Anmeldungen sind spätestens bis zum 31. August** an die Direktion des Technikums zu richten. — Programme u. Anmeldeformulare werden gegen Rückporto zugesandt.

## Auf Abbruch billig zu verkaufen eine Anzahl Wohnbaracken

20 × 8 m, zweistöckig, doppelt verschalt und ganz aus neuem Holz, speziell zum demontieren eingerichtet. An guter Fahrstrasse, 10 Minuten von Bahnstation. Wegnahme nach Uebereinkunft. Offerten an

**Bierbrauerei Gebr. Baumberger, Langenthal.**

Biebrich am Rhein.

Wir haben unseren Betrieb in allen Abteilungen aufrecht erhalten und sind daher auch während des Krieges für Lieferungen und Bau-Ausführungen leistungsfähig

**THONWERK BIEBRICH** Aktiengesellschaft  
Chamottfabrik

**Hochfeuerfeste u. säurebeständige Produkte**  
Bau kompletter Ofenanlagen

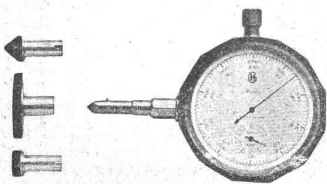
## HASLER A.-G., BERN

Antimagnetischer Universal-  
Präzisionsumlaufzähler  
und Schnittmesser „**Hasler**“

Unentbehrlicher Messapparat für Ingenieure, physikalische Laboratorien, techn. Lehranstalten, mech. Werkstätten, Textil-Industrie, Wasser- und Elektrizitätswerke etc. etc.

Taschenformat.

Verlangen Sie Prospekt.



**GRAND PRIX**

Schweiz. Landesausstellung  
Bern 1914.

Schweizerische Automobilfabrik sucht  
zum baldigen Eintritt im Automobilbau  
bewanderten, tüchtigen, energischen

## Betriebsassistent.

Verlangt wird: Kenntnis moderner Organisation u. Arbeitsmethode. Mehrjähr. Praxis. Kenntnis der neuzeitigen Arbeitsmaschinen u. Vorrichtungen. Angebote mit Zeugnisabschriften, Lebenslauf, Gehaltsansprüche und Militärverhältnisse erbeten unter Chiffre Z. V. 3221 an die Annoncen-Expedition **Rudolf Mosse, Zürich, Limmatquai 34.**

## Werkzeugmaschinenkonstrukteur gesucht

von sehr bedeutender Firma, unter günstigen Bedingungen.

Offerten mit näheren Angaben über bisherige Tätigkeit usw. unter Chiffre Z. M. 3187 an die Annoncen-Expedition **Rudolf Mosse, Zürich, Limmatquai 34.**

## A VENDRE à de bonnes conditions:

Sept armatures complètes de **fours inclinés** à neuf cornues, douze armatures complètes de **fours horizontaux**, système Lachomette,

**Ventilateur** à décarburer les cornues,

**Deux extracteurs** de 30 000 m<sup>3</sup> en 24 heures

**Un extracteur** de 50 000 m<sup>3</sup> en 24 heures,

**Deux régulateurs** à double effet,

**Un laveur à naphtaline** de 30 000 m<sup>3</sup> en 24 heures,

**Deux compteurs de fabrication,**

**Trois épureurs,**

**Un régulateur d'émission,**

**Deux chaudières** de 20 m<sup>2</sup> et de 50 m<sup>2</sup> de surface de

chauffe, turbines hydrauliques, vannes, tuyauterie, bascules,

appareils de transport de charbon.

S'adresser au

**SERVICE DU GAZ à GENÈVE.**



**A. Müller & Cie.**  
Brugg

**Holzbearbeitungs-  
Maschinen**

Zu besichtigen in der Ausstellung  
des Verbandes Schweizer Schreiner-  
meister und Möbelfabrikanten in  
Zürich, Unterer Mühlesteig 2.

**Stellen-Vermittlung des Schweiz. Ing.- und Arch.-Vereins. — Sekretariat Tiefenhöfe 11 (Paradeplatz), Zürich.**  
(Bewerber wollen Anmeldebögen verlangen. Stellensuchende zahlen nur Einschreibgebühr bei Separat-Ausschreibung).

### Offene Stellen:

**Ingenieur**, Eisenbetonspezialist mit mehrjähr. Praxis auf Bureau und Bau, ins Ausland. (190)

**Maschinentechniker**, Technikumbildung, Praxis, Eisenkonstruktion, Baumaschinen, ins Ausland. (190)

### Stellen suchen:

**Bautechniker**, ganz selbständig, französisch sprechend, auch als Bauführer, (587)  
Es sind 34 Bauingenieure, 4 Elektroingenieure, 4 Maschineningenieure, 2 Betriebsingenieure, 2 Kulturingenieure, 13 Architekten, 40 Hoch-

bautechniker und Hochbauführer, 10 Hochbauzeichner, 10 Tiefbautechniker und Tiefbauführer, 4 Tiefbauzeichner, 6 Masch.-Techniker, 3 Elektrotechniker, 1 Geometer, 3 Baubuchhalter und 1 Bauaufseher, total 137 Stellensuchende bei uns angemeldet.

## Associé

gesucht.

**Bekannter Architekt** mit guten Beziehungen u. Verbindung, **sucht** jungen, tüchtigen, wenn möglich künstl befäh. **Architekten** als **Teilhaber**. Bedingung: ca. 20000 Fr. Einlage. — Offerten unter Z. G. 3157 an die Annoncen Expedition **Rudolf Mosse, Zürich.**

Erste reichsdeutsche Feuerungs-firma **sucht** zu mögl. sofortigem Eintritt einen tüchtigen

**Ingenieur o. Techniker** mit mehrjähr. Spezialerfahrungen in der Feuerungsbranche bezw. im Dampfkesselbau. Es wird nur auf einen tüchtigen, fleissigen und flotten Konstrukteur u. Zeichner reflektiert. Ausführliche Angebote mit Lebenslauf, Photographie, Gehaltsansprüchen, Zeugnisabschr. u. Angabe v. Referenz, bef. u. Chiff. Z. S. 3168 **Rud. Mosse, Zürich.**

### Junger Bauingenieur (Schweizer)

in ein Ingenieurbureau für Wasserkraftanlagen (Aufnahmen, Projektierungsarbeiten etc.) **gesucht**. Es wird nur auf strebsamen und tüchtigen, jungen Ingenieur reflektiert, der sich diesem Zweig speziell widmen will. Bei guten Leistungen gute Bezahlung. Eintritt nach Uebereinkunft. **Offert.** unter Chiffre Z. K. 3235 an die Annoncen-Expedition

**Rudolf Mosse, Zürich,**  
Limmatquai 34.

Erfahrener, zuverlässiger

## Tiefbautechniker

zur Beschäftigung auf der Baustelle und im Bureau baldigst **gesucht**.

Gesuche mit Lebenslauf, Zeugnisabschriften und Angabe der Gehaltsansprüche, sowie des frühesten Dienstintrittes sind einzu-reichen an das

**Königliche Bauamt I**  
für den Masurischen Kanal.

Insterburg, Wilhelmstr. 22.

## Zu verkaufen

Schmiedeiserner **Kessel**, ca 45 m<sup>3</sup> Inhalt, wie neu, passend für **Reservoir**, wegen Nichtgebrauch billig zu verkaufen. **Offerten** sub Chiffre Zag. E. 81 an die Annoncen-Expedition

**Rudolf Mosse, Bern.**

## Jüngerer Architekt

künstl. befähigt, **sucht Stellung**. Schriftl. Offerten unter **K 2965 L** an **Haasenstein & Vogler, Lausanne.**

## Zeichner

**Schüler eines Technikums** **sucht** während den Ferien vom 10. August bis 24. September in Fabrik oder auf Patentbureau passende **Beschäftigung**. Lehrzeugnisse zu Diensten. **Offerten** unter Chiffre Z. R 3192 an die Annoncen-Expedition

**Rudolf Mosse, Zürich,**  
Limmatquai 34.

## Patentverkauf oder Lizenzabgabe

Die Inhaberin des Schweizer Patentes Nr. 44634 betreffend

„An die Luftpumpe einer **Vacuumbremsanlage** ange-schlossene akustische Signalvorrichtung für Bahnen“

wünscht mit schweizerischen Fabrikanten in Verbindung zu treten behufs Verkaufs des Patentes, beziehungsweise Abgabe der Lizenz für die Schweiz, zwecks Fabrikation des Patentgegenstandes in der Schweiz. — Reflektanten belieben sich um weitere Auskunft zu wenden an das Patentanwaltsbureau **E. Blum & Co**, Bahnhofstrasse 74, **Zürich 1.**

## Zu verkaufen

60/80 m<sup>3</sup> **Bauholz**, 10/10, 10/12, 12/12, 12/15, 15/15, 15/18, 4—8 m lang, gesund, trocken, vollkantig. **Offerten** an **Sägewerk Naef, Schneider & Cie., A.-G., Unterseen** b. Interlaken.

NB. Bei Abnahme des ganzen Postens wird der Preis sehr billig gestellt.

## Quarzwerk CHIPPIS

Verkaufsbureau **Th. Gebhardt**  
**Zürich-Seefeld**

empfehlte seine vorzüglichen, hochprozentigen

**QUARZE**  
in Blöcken u. gemahlen.

## Patentverkauf oder Lizenz-Abgabe

Die Inhaber der Schweizer Patente Nr. 38522 „**Asynchros-Induktionsmaschine**“, Nr. 39095 „**Dynamo-elekt. Maschine**, Nr. 41168 „**Dynamo-elektrische Maschine**, Nr. 50609 „**Moteur électrique à courant alternatif**“, wünschen mit schweizerischen Fabrikanten in Verbindung zu treten, behufs Verkaufs des Patentes, bezw. Abgabe der Lizenz für die Schweiz, zwecks Fabrikation der patentierten Erfindungen in der Schweiz.

Reflektanten belieben sich um weitere Auskunft zu wenden an das Patentbureau **E. Blum & Co**, Bahnhofstrasse 74, **Zürich 1.**

## Patentverkauf oder Lizenzabgabe.

Der Inhaber der Schweizer Patente Nr. 61490, „**Vorrichtung zur Herstellung von Drahtnägeln**“ und Nr. 61491, „**Drahtnagel**“, wünscht mit schweizerischen Fabrikanten in Verbindung zu treten behufs Verkaufs der Patente, beziehungsweise Abgabe der Lizenz für die Schweiz, zwecks Fabrikation des Patentgegenstandes in der Schweiz. — Reflektanten belieben sich um weitere Auskunft zu wenden an das Patentanwaltsbureau **E. Blum & Co**, Bahnhofstrasse 74, **Zürich 1.**

## Junger Ingenieur

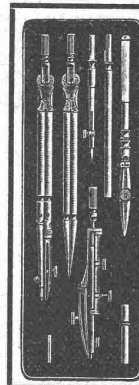
(Wiener Hochschule), zweijährige Praxis in Eisenbeton, **sucht Anstellung** bei einer Schweizer Firma. Spricht deutsch, serbokroatisch, italien., etwas russisch und französisch; ist guter Kenner der Balkanländer. — **Gefl. Offerten** unter Chiffre Z. S. 3218 an die Annoncen-Expedition

**Rudolf Mosse, Zürich,**  
Limmatquai 34.

## PATENT-ANWÄLTE

**E. BLUM & Co** DIPL. INGENIEURE

GEGRÜNDET 1878 · ZÜRICH · BAHNHOFSTR. 74



## Präzisions-Reisszeuge

**Clemens Riefler**

Nesselwang u. München (Bayern)

Gegründet 1841.

Illustr. Preisliste kostenfrei.

Die Zirkel der echten Rieflerreisszeuge sind am Kopf mit dem Namen Riefler gestempelt.

In **Zürich-Oerlikon** bei **J. Hallauer.**

**A. Jucker Nachf. v.**

## Jucker-Wegmann

Papierhandlung z. Hecht  
Schiffplände Nr. 22, Zürich

Grosses Lager

von Pauspapieren, Paussteinen und Zeichenpapieren, Rollen und Bogen, in nur vorzüglichen Qualitäten.

Holzementpapier, Dachpappen, Bodenbelag- u. Teppichunterlag-Papiere

## Billig zu verkaufen:

Infolge Einrichtung der Zentralheizung in der Kirche hat die Unterzeichnete

## 2 Immerbrenner

(Irisch. System von Gebrüder Linke, Zürich) zu **verkaufen**. Dimension der Oefen: Höhe 115 cm, Länge 95 cm, Breite 65 cm.

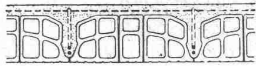
**Reform. Kirchenpflege**  
**Baden.**

**A.-G. „UNION“** in Biel, Fabrik in Mett  
Erste schweiz. Fabrik für elektr. geschweisste Ketten. Pat. 27199  
**Ketten aller Art**



für industrielle und landwirtschaftliche Zwecke.  
Grösste Leistungsfähigkeit. Ketten von höchster Tragkraft.

NB. Handelsketten nur durch Eisenhandlungen zu beziehen.



# R. Stein - Decke + 68126

die wirtschaftlichste Decke der Gegenwart

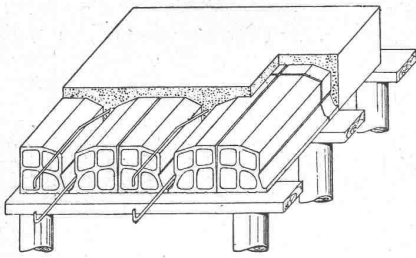
## Bims-Schlackenbeton- und Tonhohlkörper

liefert billigst, sowie nötige statische Berechnungen fertigt seriösen Baufirmen überall an und geht auf Wunsch mit eingeübten Vorarbeitern an die Hand

**Jacob Tschopp**, Architekt, Betonbaugeschäft, **Basel**

Konstruktionsbureau — Geleiseanschluss

11jährige erfolgreiche Tätigkeit als Spezialgeschäft



## J. Schmidheiny & C<sup>ie</sup>

Heerbrugg (Kanton St. Gallen)

liefern

garantiert salpeterfreie

**Backsteine** aller Arten von grösster Druckfestigkeit. Festigkeit gemäss den Normalien des Schweizerischen Ingenieur- und Architekten-Vereins werden mindestens garantiert.

**Poröse Steine und Platten** für Scheidewände, Boden- und Wandbeläge. Sehr leichtes, nagelbares, vollständig schallsicheres Produkt. Bester und billigster Ersatz für Kork etc.

**Decken-Hohlkörper**, System Simplex, Westphal, Pfeiffer.

**Bedachungsmaterialien** in naturrot oder verschiedenen Farben engobiert. 10jährige Garantie.

Referenzen, Muster und Prüfungsatteste stehen zur Verfügung.

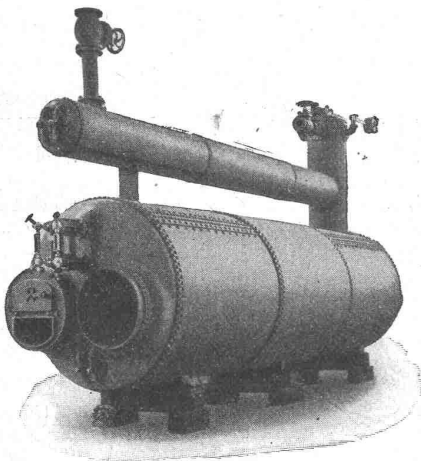


**Die anerkannt beste Farbe**

für Innen- und Aussen-Anstriche.

Generalvertreter für die Schweiz:

**G. Hässig, Neuwelt, bei Basel.**



# Kessel-Anlagen

Flammrohrkessel, Steilrohrkessel  
Marinekessel, Lokomotivkessel

Dampftrockner, Ueberhitzer  
Speiswasserreiniger und -Vorwärmer (Economiser)  
Automatische Feuerungen, Gas- und Oel-Feuerungen  
Voröfen für Sägespan-Feuerungen  
Rohrleitungen

## Reservoirs

Transportkessel für Petrol, Säure, Teer etc.  
Koch-, Bleiche- und Imprägnierkessel

Uebernahme von Reparaturen jeder Art.

**SCHWEIZERISCHE  
LOKOMOTIV-UND MASCHINEN-  
FABRIK WINTERTHUR**