

Objektyp: **Advertising**

Zeitschrift: **Schweizerische Bauzeitung**

Band (Jahr): **65/66 (1915)**

Heft 5

PDF erstellt am: **13.09.2024**

Nutzungsbedingungen

Die ETH-Bibliothek ist Anbieterin der digitalisierten Zeitschriften. Sie besitzt keine Urheberrechte an den Inhalten der Zeitschriften. Die Rechte liegen in der Regel bei den Herausgebern. Die auf der Plattform e-periodica veröffentlichten Dokumente stehen für nicht-kommerzielle Zwecke in Lehre und Forschung sowie für die private Nutzung frei zur Verfügung. Einzelne Dateien oder Ausdrucke aus diesem Angebot können zusammen mit diesen Nutzungsbedingungen und den korrekten Herkunftsbezeichnungen weitergegeben werden. Das Veröffentlichen von Bildern in Print- und Online-Publikationen ist nur mit vorheriger Genehmigung der Rechteinhaber erlaubt. Die systematische Speicherung von Teilen des elektronischen Angebots auf anderen Servern bedarf ebenfalls des schriftlichen Einverständnisses der Rechteinhaber.

Haftungsausschluss

Alle Angaben erfolgen ohne Gewähr für Vollständigkeit oder Richtigkeit. Es wird keine Haftung übernommen für Schäden durch die Verwendung von Informationen aus diesem Online-Angebot oder durch das Fehlen von Informationen. Dies gilt auch für Inhalte Dritter, die über dieses Angebot zugänglich sind.

Schweizerische Bauzeitung

Abonnementspreis:

Schweiz 25 Fr. jährlich
Ausland 30 Fr. jährlich

Für Vereinsmitglieder:

Schweiz 20 Fr. jährlich
Ausland 24 Fr. jährlich
sofern beim Herausgeber
abonniert wird

WOCHENSCHRIFT**FÜR BAU-, VERKEHRS- UND MASCHINENTECHNIK**

GEGRÜNDET VON A. WALDNER, ING. HERAUSGEBER A. JEGHER, ING., ZÜRICH
Verlag des Herausgebers. — Kommissionsverlag: Rascher & Cie., Zürich und Leipzig

ORGAN

DES SCHWEIZ. ING.- & ARCHITEKTEN-VEREINS & DER GESELLSCHAFT EHEM. STUDIERENDER DER EIDG. TECHN. HOCHSCHULE.

Insertionspreis:

4-gespalt. Pettizelle oder deren Raum . . . 30 Cts.
Haupttitelseite: 50 Cts.
Alleinige Inseraten-Annahme: Rudolf Mosse, Annoncen-Expedition, Zürich, Basel und deren Filialen und Agenturen

Wasserversorgung Oberwil b. B.

(Kanton Bern).

Bau-Ausschreibung.

Die Einwohnergemeinde Oberwil bei Büren eröffnet hiemit öffentliche Konkurrenz über die Ausführung ihrer Wasserversorgungsanlage. Die Arbeiten umfassen in der Hauptsache:

1. Teilbrunnstube
2. Reservoir von 300 m³ Inhalt.
3. Rohrnetz aus gusseisernen Muffenröhren:
180 150 125 100 80 75 mm
580 995 1770 1820 870 305 m
4. Sämtliche Formstücke und Schieber
5. 45 Ueberflurhydranten, Modell Clus
6. Grabarbeiten
7. Zu- und Hausleitungen.

Pläne und Bauvorschriften liegen bei Herrn Posthalter J. Ramser zur Einsicht auf; daselbst können auch die Eingabeformulare gegen Hinterlage von Fr. 5.— bezogen werden. Offerten sind verschlossen und mit der Aufschrift „Wasserversorgung“ bis zum 7. August 1915, mittags 12 Uhr, der Wasserkommission einzureichen.

Bern, den 23. Juli 1915.

Die Bauleitung:

Ingenieurbureau M. Keller-Merz,
i. V.: Ryser, Ingenieur.

Gebrauchte Schreib-Maschinen

! aller Systeme, bei Lieferung von Continental an Zahlung genommen, werden ausserordentlich billig verkauft. Darunter solche mit sichtbarer Schrift schon von Fr. 100 an. Die Maschinen wurden in unserm Atelier renoviert und wird für dieselben 1 bis 2jährige Garantie übernommen. Abgabe auch mietweise. — Verlangen Sie Vorratsliste. !

Hermann Moos & Co., Löwenstr. 61, Zürich 1, b. Hauptbahnhof.

Grosse Schweizerische Maschinenfabrik sucht zu baldigem Eintritt tüchtigen, durchaus selbständigen

Giesserei-Chemiker

mit Kenntnissen in der Metallographie. Nur solche Bewerber, die auf dauernde Stellung reflektieren, werden berücksichtigt. Ausführliche Anmeldungen mit näheren Angaben über Alter, Bildungsgang, bisherige Tätigkeit, möglichem Eintrittstermin und Gehaltsansprüche, unter Beifügung von Zeugnisabschriften, sowie Aufgabe von Referenzen erbeten unter Chiffre Z. U. 3370 an die Annoncen-Expedition Rudolf Mosse, Zürich, Limmatquai Nr. 34.



ETERNIT
INNENBAU
—
ETERNITWERKE
A. G.
NIEDERÜRNEN
★

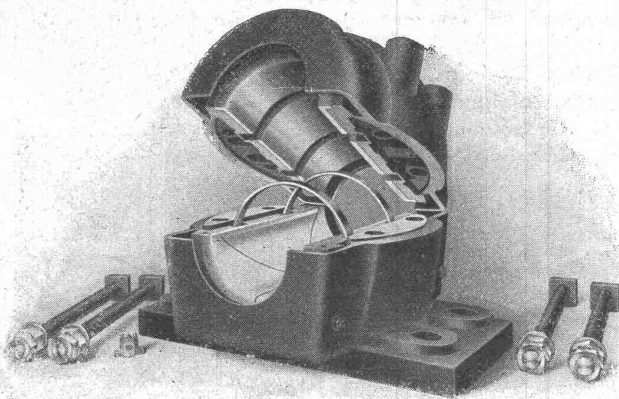
Bamag Sparlager

über 500 000 Stück in Betrieb.
Erstklassige Spezialausführung.
Geringste Gleitverluste.
Reichliche Schmierung.
Oelverluste ausgeschlossen.
Grösste Betriebssicherheit.

Grosses Lager in Zürich.

Berlin-Anhaltische Maschinenbau-Aktien-Gesellschaft, Dessau.

Technisches Bureau Zürich. — Telephon Nr. 8173.
Telegramm-Adresse: Bamag, Kornhausstrasse 26.



Technikum des Kantons Zürich in Winterthur.

Ausschreibung einer Hauptlehrstelle an
der Schule für Tiefbautechniker. ::

Am kantonalen Technikum in Winterthur ist auf Beginn des Sommerhalbjahres 1916 (17. April) eine Lehrstelle für Strassen-, Wasser-, Eisenbahn- und Brückenbau zu besetzen. Verlangt wird abgeschlossene Hochschulbildung und mehrjährige praktische Erfahrung im Eisenbahnbau. — Ueber die Anstellungsbedingungen gibt die Direktion Auskunft. Die Anmeldungen sind schriftlich nebst den erforderlichen Angaben über den Bildungsgang und die bisherige Tätigkeit im Beruf und unter Beilage von Ausweisen, sowie eines ärztlichen Zeugnisses über den Gesundheitszustand bis zum 28. August mit der Aufschrift: „Bewerbung um eine Lehrstelle“ der Erziehungsdirektion einzureichen.

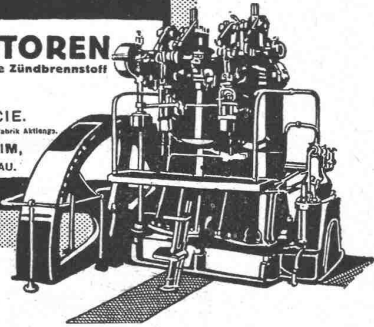
Zürich, den 17. Juli 1915.

Die Kanzlei des Erziehungswesens.

BENZ

DIESEL-MOTOREN
Für GASÖL und TERÖL ohne Zündbrennstoff

BENZ & CIE.
Königliche Automobil- u. Motoren-Fabrik Aktien-
MANNHEIM,
MOTORENBAU.



Meynadier & Cie., Zürich
:: Isolier-Baumaterialien ::

Sponagel & Co., Zürich

Baumaterialien

Spezialgeschäft für keramische
Boden- und Wandbeläge
Kunstglasurplatten : Wandbrunnen
Mutz-Keramik.

Generalvertreter erstklassiger Fabriken.
Kunstgerechte Ausführung der Versetzarbeiten durch
eigene, geschulte Facharbeiter.

Kataloge und Preislisten zu Diensten.
Reichhaltige Muster-Ausstellung Sihlquai 139—143.



Verlangt

bei
Elektrizitätswerken
und

Installateuren
das erprobte
Schweizerfabrikat

die
Drahtlampe
aus gezogenem Metalldraht

Marke
ZUG

der
Schweiz. Glühlampenfabrik A.-G., Zug

Ausschliesslich schweizerisches Unternehmen,
seit 1898 bestehend.

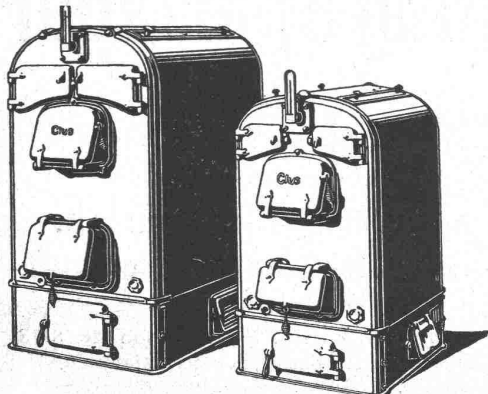


GESELLSCHAFT DER LUDW. VON ROLL'SCHEN EISENWERKE
· FILIALE: **EISENWERK CLUS** KT. SOLOTHURN ·



CLUSER HEIZKESSEL

für Warmwasser- und Nieder-
druck-Dampfheizung, sowie für
gewerbliche Anlagen :: ::

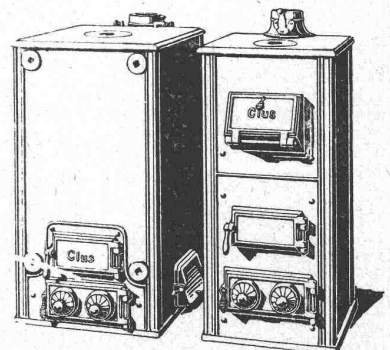


Bewährtes System.
Bequeme Reinigung
während dem Betriebe.

Radiatoren
55 verschiedene Modelle

Rippenröhren und Rippenheiz-
körper, Wärmeplatten, Ventile,
Formstücke, Flanschen in Guss-
und Schmiedeeisen.

Zu beziehen
durch die Installationsfirmen.



Submissions-Anzeiger.

| Termin | Auskunftstelle | Ort | Gegenstand |
|-----------|-----------------------------|----------------------|---|
| 3. August | Stadtbauamt | Olten (Solothurn) | Korrektion der Leberngasse und Erweiterung der Mühlekanal-Brücke. |
| 4. " | Kantonsbauamt | St. Gallen | Chauszierungs- und Pflasterungsarbeiten auf der Kreuzbleiche. — Erd-, Maurer- und Installationsarbeiten für die Kanalisation zweier Häuser in St. Gallen. |
| 5. " | Kantonsforstinspektor | Chur | Bau des 167 m langen Lüschersee-Stollens in Ober-Tschappina. |
| 7. " | J. Ramser, Posthalter | Oberwil (Bern) | Grabarbeiten, Reservoir, Hydrantenanlage zur Wasserversorgungsanlage. |
| 9. " | Kantonales Hochbauamt | Zürich | Erstellung von elektrischen Aufzügen. |
| 10. " | H. Schlumpf | Mönchaltorf (Zürich) | Maurer- und Malerarbeiten am Kirchturm in Mönchaltorf. |
| 14. " | Oberingenieur S. B. B. | St. Gallen | Anstricharbeiten am Eisen- und Holzwerk der Bahnsteighallen St. Gallen. |
| 21. " | Leuzinger & Niederer, Arch. | St. Gallen | Arbeiten zum Umbau des Schlosses Eugensberg bei Mannenbach am Untersee. |
| 31. " | J. Büchler | Wattwil (St. Gallen) | Ausführung eines Steges (41,5 m) über die Thur im Bundt bei Wattwil. |

A. Schmid, Zürich

Gegründet 1871

Maschinenfabrik a. d. Sihl Höchste Auszeichnungen

Spezialitäten:

Wassermotoren u. -Turbinen für Kleinbetriebe.

Kolbenpumpen für jeden beliebigen Förderdruck, für Wasserversorgungen, Fabriken, Wohnhäuser, Villen, Hotels, usw. mit Antrieb durch Gas-, Benzin-, Elektromotoren oder Turbinen.

Speisewassermesser für jeden Betriebsdruck. Grösste Genauigkeit Unentbehrlich für jeden Dampfkesselbesitzer.

Wassersäulenmaschinen. — Hydraulische Pressen. — Luftkompressoren.

Vacuumpumpen. — Spezialmaschinen nach eingesandter Zeichnung.

Orthopädische Maschinen, System Prof. Dr. W. Schulthess. — Reparaturen.

Patentverkauf oder Lizenzabgabe

Der Inhaber des Schweizer Patentes Nr. 37563 betreffend:

„Sammelbeckenanlage für Wasserkraftwerke“,

wünscht mit schweizerischen Fabrikanten in Verbindung zu treten behufs Verkaufs des Patentes, beziehungsweise Abgabe der Lizenz für die Schweiz, zwecks Fabrikation des Patentgegenstandes in der Schweiz. Reflektanten belieben sich um weitere Auskunft zu wenden an das Patentanwaltsbureau **E. Blum & Co**, Bahnhofstr. 74, Zürich 1.

Alleinige Inseratenannahmestelle der „Schweizerischen Bauzeitung“ ist die Firma Rudolf Mosse, Zürich und ihre sämtlichen Filialen im In- und Ausland.

Vorarbeiter ev. Anteilhaber

gesucht zur Arbeitsentlastung des Inhabers, solid. arbeits. jung. Mann, der mitarbeitet, einen kl. Betrieb leiten kann, in Geschäft, d. mit Aufträgen nur an Verwaltungen überhäuft ist, schönste Erfolge und beste Zukunft nachweisen kann. Keine Spekulation, kein Lager, kein Risiko. Interessehalber wird Einlage von einigen Tausend Franken verlangt. — Leute, die im Baufache oder Steinbruchbetriebe Erfahrung haben u. der Sache ernstlich näher treten wollen, belieben Offert. zu richten unt. Chiffre Z. G. 1239 an die Annoncen-Expedition Rudolf Mosse, Zürich, Limmatquai 34.

Türschoner

aus Zelluloid

unzerbrechlich, für jedes Türprofil passend, in allen Farben bei

R. Gut, Tapetenhandlung
Zürich, Rathausquai 12

Patentverkauf oder Lizenzabgabe

Die Inhaber des Schweizer Patentes Nr. 60989, betreffend:

„Verfahren zur Abscheidung der protoparaffinartigen Kohlenwasserstoffe aus paraffinhaltigem Rohmaterial“,

wünscht mit schweizerischen Fabrikanten in Verbindung zu treten behufs Verkaufs des Patentes, beziehungsweise Abgabe der Lizenz für die Schweiz, zwecks Fabrikation des Patentgegenstandes in der Schweiz. — Reflektanten belieben sich um weitere Auskunft zu wenden an das Patentanwaltsbureau **E. Blum & Co**, Bahnhofstrasse 74, Zürich 1.

Patentverkauf oder Lizenzabgabe

Die Inhaber des Schweizer Patentes Nr. 46336, betreffend:

„Verfahren zur Abscheidung der festen Paraffine aus paraffinhaltigen Rohmaterialien“,

wünscht mit schweizerischen Fabrikanten in Verbindung zu treten behufs Verkaufs des Patentes, beziehungsweise Abgabe der Lizenz für die Schweiz, zwecks Fabrikation des Patentgegenstandes in der Schweiz. — Reflektanten belieben sich um weitere Auskunft zu wenden an das Patentanwaltsbureau **E. Blum & Co**, Bahnhofstrasse 74, Zürich 1.

Heinrich Brändli, Horgen

Asphalt-, Dachpappen- und Holzzementfabrik

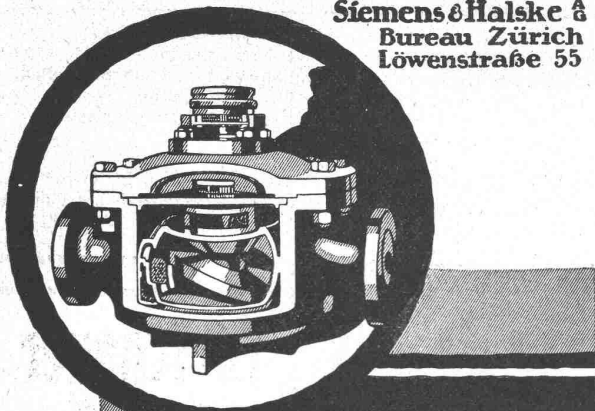
Telephon Nr. 38 liefert Telephon Nr. 38

Asphalt-Isolierplatten

für wasserdichte Eindeckungen bei: **Eisenbahnen, Strassen, Hoch- und Tiefbauarbeiten**, in nur prima Qualität, je nach Angabe der Verwendungsarten. Referenzen zu Diensten. — Fachmännische Ratschläge. Telegramme: **Heinrich Brändli, Horgen.**



Altmetalle, Alteisen, Gummiabfälle usw. Gesellschaft für Verwertung von Abfällen, vormals T. Levy-Isliker. Birsfelden-Basel zu kaufen gesucht.



Siemens & Halske &
Bureau Zürich
Löwenstraße 55

Die Überwachung des
Dampfbetriebes
durch



Siemens
Kesselspeise-
Heißwassermesser

A.-G. Verblendsteinfabrik Lausen

(Baselland)

Chamotte- und Steinzeug-Röhren-Werke

Klinker-Bodenplatten
garantiert säure- und frostbeständig

Wandbeläge, Badezellensteine

Rasch, ohne Betriebsstörung

erstellen wir unsere fugenlosen

Fabrikböden

aus Kunstholz-Gussmasse LITOSILO

auf Beton oder alte, ausgetretene, auch ölige
Holzböden, mit jeder Garantie.

Ch. H. Pfister & Co., Basel



Prachtvolle, gesunde und ruhige Lage über dem
Rheinfall, inmitten herrlich., ausgedehnter Sport-,
Garten- u. Parkanlagen, Elementarabteilung, Se-
kundarschule, Gymnasium und Realgymnasium,
Industrieschule.

(Vorbereitung auf Eidgen. Technische Hochschule)

Handels- und Sprachenschule

Kl. Klassen. Individ. Behandlung der Schüler in
Unterricht und Erziehung. — Charakterbildung.

Nur erstklassige Lehrkräfte

— Internat und Externat —

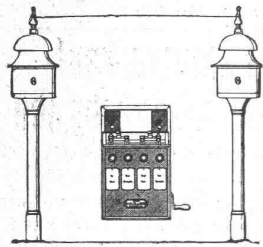
Einzelzimmer für sämtliche Zöglinge

Mässige Preise. Weitere Auskunft und
Prospekte bereitwilligst durch d. Direktion.

Hasler A.-G., Bern

vorm. Telegraphen-Werkstätte von G. Hasler — Gegründet 1852

Telephon- und Telegraphen-Apparate



Spezielle
Telephone für Starkstromanlagen
Elektrische Block- u.
Signal-Apparate für
Eisenbahnen

Grand Prix
Schweiz. Landesaussstellung, Bern 1914

Bevor Sie Bauten beginnen

vergessen Sie nicht, für die notwendigen
Transport-Anlagen, Bau-Maschinen und
Werkzeuge die Verkaufs- u. Mietspreise
d. Rollmaterial- u. BaumaschinenAkt.-Ges.
„RUBAG“, Zürich, Seidengasse 16, einzu-
fordern; es liegt dies in Ihrem eigenen
Interesse, auch wenn Sie kostenlos für Sie die

Kataloge der „RUBAG“ verlangen!