

Objektyp: **Advertising**

Zeitschrift: **Schweizerische Bauzeitung**

Band (Jahr): **65/66 (1915)**

Heft 7

PDF erstellt am: **13.09.2024**

Nutzungsbedingungen

Die ETH-Bibliothek ist Anbieterin der digitalisierten Zeitschriften. Sie besitzt keine Urheberrechte an den Inhalten der Zeitschriften. Die Rechte liegen in der Regel bei den Herausgebern. Die auf der Plattform e-periodica veröffentlichten Dokumente stehen für nicht-kommerzielle Zwecke in Lehre und Forschung sowie für die private Nutzung frei zur Verfügung. Einzelne Dateien oder Ausdrucke aus diesem Angebot können zusammen mit diesen Nutzungsbedingungen und den korrekten Herkunftsbezeichnungen weitergegeben werden. Das Veröffentlichen von Bildern in Print- und Online-Publikationen ist nur mit vorheriger Genehmigung der Rechteinhaber erlaubt. Die systematische Speicherung von Teilen des elektronischen Angebots auf anderen Servern bedarf ebenfalls des schriftlichen Einverständnisses der Rechteinhaber.

Haftungsausschluss

Alle Angaben erfolgen ohne Gewähr für Vollständigkeit oder Richtigkeit. Es wird keine Haftung übernommen für Schäden durch die Verwendung von Informationen aus diesem Online-Angebot oder durch das Fehlen von Informationen. Dies gilt auch für Inhalte Dritter, die über dieses Angebot zugänglich sind.

A. Schmid, Zürich

Gegründet 1871

Maschinenfabrik a. d. Sihl Höchste Auszeichnungen

Spezialitäten:

Wassermotoren u. -Turbinen für Kleinbetriebe.

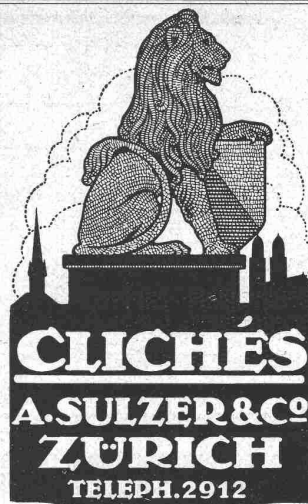
Kolbenpumpen für jeden beliebigen Förderdruck, für Wasserversorgungen, Fabriken, Wohnhäuser, Villen, Hotels, usw. mit Antrieb durch Gas-, Benzin-, Elektromotoren oder Turbinen.

Speisewassermesser für jeden Betriebsdruck. Grösste Genauigkeit. Unentbehrlich für jeden Dampfkesselbesitzer.

Wassersäulenmaschinen. — Hydraulische Pressen. — Luftkompressoren.

Vacuumpumpen. — Spezialmaschinen nach eingesandter Zeichnung.

Orthopädische Maschinen, System Prof. Dr. W. Schulthess. — Reparaturen.



A.-G. Verblendsteinfabrik Lausen

(Baselland)

Chamotte- und Steinzeug-Röhren-Werke

Klinker-Bodenplatten

garantiert säure- und frostbeständig

Wandbeläge, Badezellensteine

Biebrich am Rhein.

Wir haben unseren Betrieb in allen Abteilungen aufrecht erhalten und sind daher auch während des Krieges für Lieferungen und Bau-Ausführungen leistungsfähig

THONWERK BIEBRICH Aktiengesellschaft

Chamottefabrik

Hochfeuerfeste u. säurebeständige Produkte

Bau kompletter Ofenanlagen

Gesellschaft der L. von Roll'schen Eisenwerke

Giesserei Bern in Bern

Konstruktionswerkstätten

liefert als Spezialität:

Standseilbahnen

für

Personenbeförderung (auch Gütertransport)

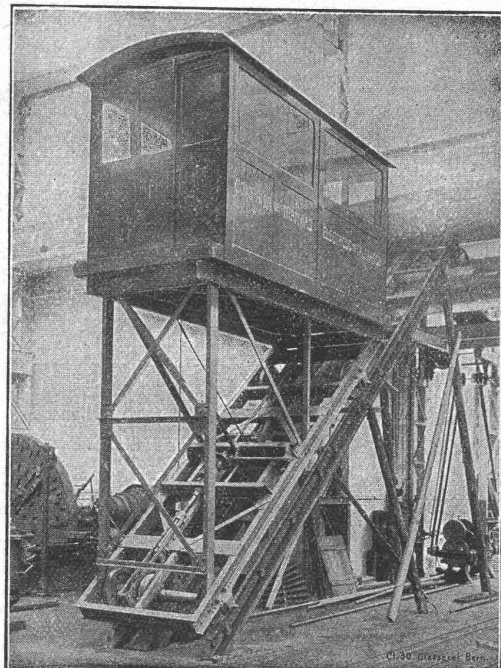
für Wasserballast, Motorbetrieb

insbesondere durch elektrischen Motor

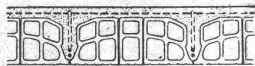
83 Ausführungen

Weitere Spezialitäten der Firma:

Zahnstangen für Bergbahnen, Eisenbahnmaterial, Schleusen und Einrichtungen für Wehranlage, Hebezeuge aller Art.

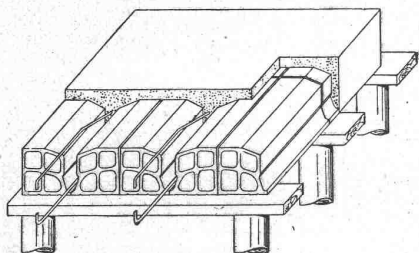


Bei Bestellungen wolle man sich auf die „Schweizerische Bauzeitung“ beziehen.



R. Stein - Decke + 68126

die wirtschaftlichste Decke der Gegenwart



Bims-Schlackenbeton- und Tonhohlkörper

liefert billigst, sowie nötige statische Berechnungen fertigt seriösen Baufirmen überall an und geht auf Wunsch mit eingeübten Vorarbeitern an die Hand

Jacob Tschopp, Architekt, Betonbaugeschäft, **Basel**

Konstruktionsbureau — Geleiseanschluss

11jährige erfolgreiche Tätigkeit als Spezialgeschäft

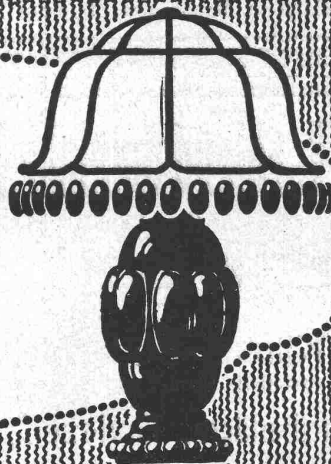
B.-A.-G.

Schweizerische
Broncewarenfabrik A.-G.
Turqi

Verkaufs- und Musterlager

Caspar Escherhaus - Zürich - Stampfenbachstr. 1b

Telephon 8308



Bern
Grand Prix
1914

BENN KUPPLUNG

Patentiert in allen Industriestaaten
und überall als die **beste zuverlässigste** Reibungskupplung anerkannt.



Benn Kupplung Nr. 12 für 600 PS
geliefert in eine Zementfabrik.

- Reibungsflächen Eisen auf Eisen
- Keine Holzbacken
- Reibungsflächen laufen in Oel
- Vollständig geschlossen
- Reibungsflächen scheibenförmig
- Keine vorstehenden Teile

Zum Ein- oder Ausrücken bei jeder Kraft und Geschwindigkeit während des Betriebes.

TRANSMISSIONEN

KOMPLETTE ANLAGEN FÜR ALLE INDUSTRIEZWEIGE.

„LENIX“-Patent-Spannrollengetriebe.
Ausführungsrecht für die Schweiz.

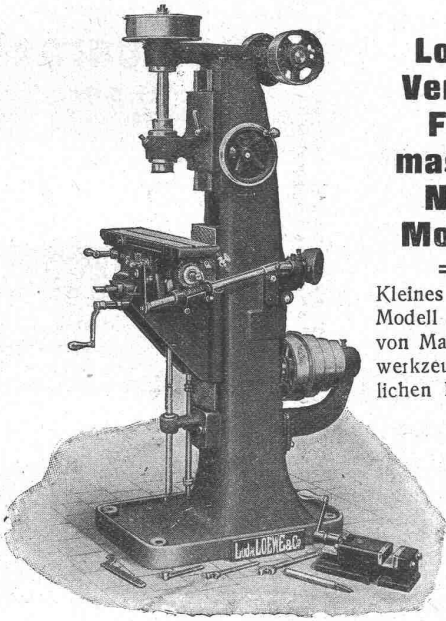
SELLERSLAGER mit RINGSCHMIERUNG, mit herausnehmbarer unterer Laufschaale, Patent als Stehlager, Hängelager, Wand- und Säulen-Konsollager. und herausnehmbaren Weissmetall- oder Bronzeschalen für Massiv- und Hohlwellen.

GESELLSCHAFT der L. v. ROLL^{SCHEN} EISENWERKE

EISENWERK CLUS.

Carl W. Loewe & Co. Berlin

fabrizieren in vollendeter Präzision
WERKZEUGMASCHINEN & WERKZEUGE
für Metallbearbeitung. Vollständig auswechselbar.
NORMALISIERTE MASCHINENTEILE.
Generalvertreter d. Schweiz: R. FALKNER, Jng. BASEL.



**Loewe-
Vertikal-
Fräs-
maschine
Nr. 16
Modell 0**

Kleines handliches
Modell zum Fräsen
von Matrizen. Stanz-
werkzeugen und äh-
nlichen kleinen Fräs-
arbeiten.

Man verlange bei mir Prospekt A
über Vertikal-Fräsmaschinen, 16°.



**ETERNIT
INNENBAU**
—
ETERNITWERKE
A. G.
NIEDERURNEN

**Gelegenheits-Elektro-
Motoren u. Maschinen**

liefert mit Garantie

**Elektro-Mechan
Reparaturwerkstätte Zurich**
Hardturmstr. 121, Zürich 5.
„Orion“.



„Sika“

ist das beste Wasser- u. Feuchtigkeits-
Schutzmittel, widersteht über 60 m
Wasserdruck. Man verlange Referenzen.
Prospekte und Besuch

Ausführung mit Garantie.
Wasserdurchlässige Böden und Wände
werden mit schnellziehender „Sika“ ver-
dichtet.

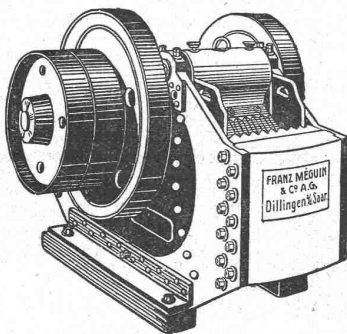
Kaspar Winkler & Co.,
ZÜRICH 5,
Neugasse 99 — Telephon 7462
Telegramme: „Sika“.

Ausland-Vertreter gesucht.

Kgr. Sachsen.
**Technikum
Mittweida.**
 Direktor: Professor Holz.
Höheres techn. Institut
 f. Elektro-u. Maschinentechnik.
 Sonderabteilungen für Ingenieure,
 Techniker und Werkmeister.
 El. u. Maschinen-Laboratorien.
 Lehrfabrikwerkstätten.
 Älteste u. besuchteste Anstalt.
 Progr. etc. gratis
 v. Sekretariat.

PATENTANWALT
E. FURRER-ZELLER, Ingenieur
 (ehemaliger technischer Experte im Eidg. Patentamt)
ZÜRICH, ST. PETERSTRASSE Nr. 18
 Erfindungspatente, Muster- und Modell-, Markenschutz.

Franz Méguin & Co. A.-G. Dillingen-Saar Rhld.



Backenbrecher
mit bruchsicherem Gehäuse
aus Dillinger Panzerstahl

Abteilung Zerkleinerung:

Kies- u. Steinbrech-Anlagen

mit bruchsicheren Backenbrechern, Rundbrechern und Walzwerken
für Schotter, Mauersand und Terrazzo.

Ortfeste u. fahrbare Maschinen zur Herstellung von

Betonmaterial

Abteilung Bahnbedarf:

Vollständige Gleisanlagen für Normal- u. Schmalspur, sowie
Anschlussgleise, Weichen, Drehscheiben, Schiebebühnen.

Gelochte Hartstahlbleche

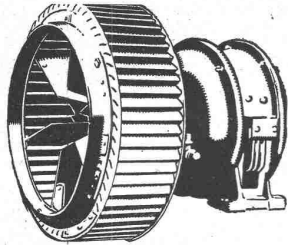
Gelochte Hartstahlbleche

G. Meidinger & Co., Basel

Spezialfabrik für Elektromotoren, elektrische Betriebe

Ventilatoren und Entstaubungs-Anlagen

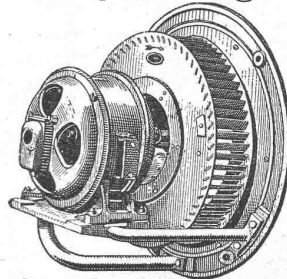
Zentrifugal-Ventilatoren für alle Bedürfnisse der Industrie, geräuschlos laufend, mit garantiert geringstem Kraftverbrauch
 Luftfilter, Lüftungs- und Entstaubungs-Anlagen
 Trocknungs-, Entnebelungs- u. Spänetransportanlagen



Hochdruck-Ventilatoren

für Schmeldefeuer, Cupolöfen, Schmelzöfen, Orgelgebläse.

Elektromotoren



Erfindungs-Patente
 Marken-Muster- & Modell-Schutz im In- u. Ausland
H. KIRCHHOFER vormals Bourry-Séquin & Co., ZÜRICH
 1880. Gegründet.

Zu verkaufen
 auf Abbruch eine schöne, grosse **Holzbaracke**

assekuriert Fr. 5000. Gegen sofortige Zahlung zu Fr. 1000. — Auskunft erteilt

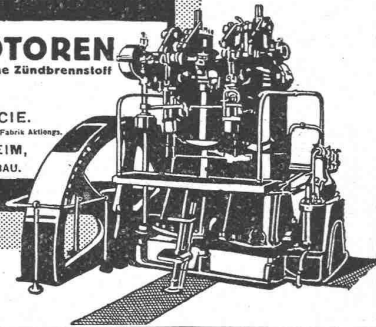
H. Leuzinger-Marty, Glarus, Lederhandlung.

Patentanwalt
 Dipl.-Ing. Hch. Riese
 Zürich
 Limmatquai 34,
 Rudolph Mosse-Haus.

BENZ

DIESEL-MOTOREN
 für GASÖL und TEERÖL ohne Zündbrennstoff

BENZ & CIE.
 Rheinische Automobil- u. Motoren-Fabrik Aktien-Ges.
 MANNHEIM,
 MOTORENBAU.



Fugenloser Steinbau

franz. Erfindung, schweizerisches Patent, bis 45% Ersparnis an Rohbaukosten. Nur erstklass. Maurermeister als Lizenznehmer gesucht. Offerten unter Z. G. 1284 an die Annoncen-Expedition

Rudolf Mosse, St. Gallen.

PATENT-ANWÄLTE
 E. BLUM & C. DIPL. INGENIEURE
 GEGRÜNDET 1878 · ZÜRICH · BAHNHOFSTR. 74

Gelegenheits-Verkauf.
 In allernächster Nähe Basels ein **Baugeschäft** mit eingerichtet. Kunststeinbetrieb und grossem Werkplatz, zu annehmbarem Preise abzugeben. Gefl. Offerten unt. Chiff. B. R. 3882 an **Rudolf Mosse, Basel.**

Zu verkaufen zirka 1000 Stück Messingröhren

äusserer Diameter 24 mm, innerer Diameter 21 mm, Länge 3,9 m, innen und aussen verzinkt. Offert. unter Chiffre Z. H. 3658 an die Annoncen-Expedition Rudolf Mosse Zürich, Limmatquai Nr. 34. . . .

Dipl.-Ingenieure u. Techniker

für Eisenbetonbau, gute Statiker und Konstrukteure, militärfrei, **sofort gesucht.** Angebote mit Zeugnisabschriften und Gehaltsansprüchen, sowie genaue Angabe des Eintrittstermines einzusenden an

Wayss & Freitag A. - G., Niederlassung Düsseldorf.

Zur Uebernahme eines bei kantonalen und kommunalen Behörden und bei privaten Liegenschaftsbesitzern seit einer Reihe von Jahren gut eingeführten Geschäftes der **Heizungsbranche** wird tüchtiger

Heizungsingenieur

gesucht. Die Unternehmung befasst sich mit Beratung, Begutachtung u. Ueberwachung v. Heizungsanlagen. Kaufliebhaber belieben ihre Offerte unter Chiffre B. Z. 3903 an die **Annoncen-Expedition Rudolf Mosse, Zürich, Limmatquai 34,** einzusenden.

Mit **20% Rabatt**

Centrifugalpumpe mit Drehstrom-Motor

gekuppelt, 100 Min/l Leistung, infolge Dispositionsänderung abzugeben. Anfragen sind unt. Chiff. Z. D 3729 zu richten an die Annoncen-Expedition **Rudolf Mosse, Zürich, Limmatquai 34.**

Für junge Baumeister!
Italienisch in 2 bis 3 Monaten
 Sprachen-Institut Prof. Dr. Augustin, Lugano.

Zu kaufen gesucht eine gut erhaltene Rollbahn

mit einem Wagen, einem Wechsel und Bogenstücke, zirka 70 bis 80 Meter. Offerten mit Preisangabe erbittet **Heinrich Ammann-Gubler, Huben** bei Frauenfeld, Kanton Thurgau.

Stellen-Vermittlung des Schweiz. Ing.- und Arch.-Vereins. — Sekretariat Tiefenhöfe 11 (Paradeplatz), Zürich.
 (Bewerber wollen Anmeldebogen verlangen. Stellensuchende zahlen nur Einschreibgebühr bei Separat-Ausschreibung).

Offene Stellen:

Diplom-Ingenieur für Pumpen und hydraulische Pressen, zu sofortigem Eintritt (Schweiz) (208)

Stellen suchen:

Junger, dipl. Bauingenieur, mit Sprachkenntnissen. (591)
 Es sind 38 Bauingenieure, 4 Elektroingenieure, 5 Maschineningenieure, 2 Betriebsingenieure, 1 Kulturingenieur, 13 Architekten, 42 Hochbautechniker und Hochbauführer, 10 Hochbauzeichner, 11 Tiefbau-
 techniker und Tiefbauführer, 3 Tiefbauzeichner, 6 Masch.-Techniker, 3 Elektrotechniker, 1 Geometer, 3 Baubuchhalter und 1 Bauaufseher, total 143 Stellensuchende bei uns angemeldet.

On demande un

Ingénieur

bien au courant de la fabrication de pompes et presses hydrauliques. Envoyer offres avec certificats et références sous chiffre H. 305 V. à la **Société Anonyme Suisse de Publicité H. & V., Lausanne.**

Mineure

für grossen **Tunnelbau** in Belgien **gesucht.**

Bewerbungen unter F. V. F. 960 an **Rudolf Mosse, Frankfurt a.M.**

Patentverkauf oder Lizenzabgabe

Die Inhaber des Schweizer Patentes Nr. 68085 betreffend:

„**Steuerung an Explosions-Motoren**“

wünscht mit schweizerischen Fabrikanten in Verbindung zu treten behufs Verkaufs des Patentes, beziehungsweise Abgabe der Lizenz für die Schweiz, zwecks Fabrikation des Patentgegenstandes in der Schweiz. Reflektanten belieben sich um weitere Auskunft zu wenden an das Patentanwaltsbureau **E. Blum & Co.,** Bahnhofstrasse 74, **Zürich 1.**



Flugzeugführer

gesucht

von grosser erstklass. Firma als Fluglehrer auf Doppeldecker bei guter Bezahlung. Monatseinkommen je nach Anzahl der ausgebildeten Flugschüler, zirka 3000 Mark. — Eintritt sofort. Umschulen der Reflektanten a. Doppeldecker unserer Firma kostenlos. Nur wirklich tüchtige, befähigte und fleissige Herren wollen sich melden unter Chiff. Z. G. 3657 an die Annoncen-Exped. **Rudolf Mosse, Zürich, Limmatquai Nr. 34.**

Tüchtiger, erfahrener **Architekt**

militärfrei, **sucht Stellung.** — Offerten unter Chiffre Z. H. 3683 an die Annoncen-Expedition **Rudolf Mosse, Zürich, Limmatquai 34.**

On cherche un ingénieur-calculateur-électricien

ayant une longue pratique du matériel à courant alternatif: génératrices, moteurs, transformateurs et du matériel à courant continu. Les offres, accompagnées de certificats établissant que le candidat a rempli un emploi analogue dans des fabriques de machines électriques, sont à adresser sous chiffre B. 2075 X. à **Haasenstein & Vogler, Genève.**

Zu kaufen gesucht

ein älterer, noch gut erhaltener **Heliographenapparat**

ca. 80/60 oder 100/70 cm. Offert, unter Chiffre Z. A. 3676 an die Annoncen-Expedition **Rudolf Mosse, Zürich, Limmatquai 34.**

Maschinenfabrik sucht

tüchtigen, mit modernen Arbeitsmethoden vertrauten, möglichst branchekundigen und akademisch gebildeten

Betriebsleiter

zu baldigem Eintritt. — Nur Bewerbungen erfahrener, energischer Herren haben Aussicht auf Berücksichtigung. — Angebote mit Angabe bisheriger Tätigkeit, des Militärverhältnisses sowie der Gehaltsansprüche unt. Chiff. Z. W. 3647 an die Annoncen-Expedition **Rudolf Mosse, Zürich, Limmatquai Nr. 34.**

Wir suchen für sofort Eisenbeton - Poliere und -Techniker

bei gutem Lohn. Reise wird vergütet. Meldungen mit Angabe über bisherige Beschäftigung und Zeugnisse (welche umgehend wieder zurückgesandt werden) an

Wayss & Freitag, Aktiengesellschaft, Dresden

Gesucht

aushilfsweise für die Zeit der Mobilisation der 5. Division einige tüchtige

Maschinen-Techniker und -Zeichner

die im **Zentrifugalpumpenbau konstruktiv** tätig waren. Anmeldungen mit Angaben über bisherige Tätigkeit, Saläransprüche, Eintrittstermin etc., unter Beifügung von Zeugnisabschriften unter Chiffre Z. Z. 3675 an die Annoncen-Expedition **Rudolf Mosse, Zürich, Limmatquai 34.**

Tiefbauingenieure und -Techniker

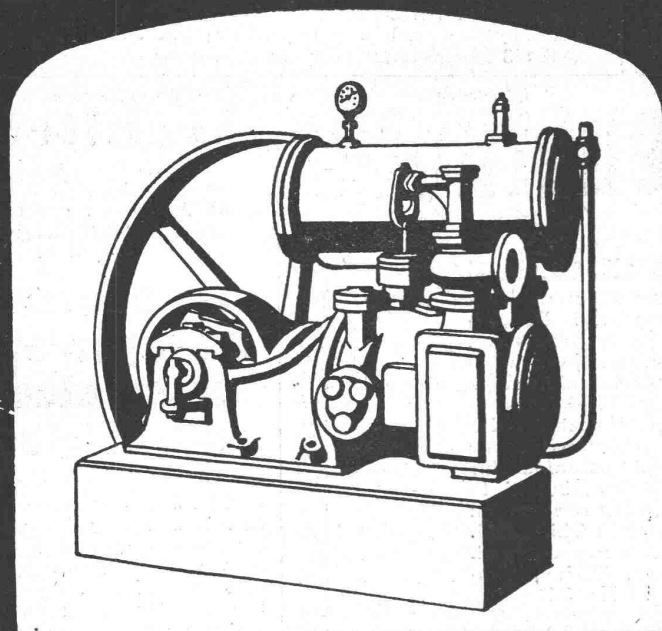
für Bureau und Bau von grösserer Baufirma Berlins **gesucht.** Angebote unter Chiffre Z. J. 3684 an die Annoncen-Expedition **Rudolf Mosse, Zürich, Limmatquai 34.**

Ingenieur (Maschinenfach)

28 J. alt, Schweizer, seit 4 1/2 J. i. Russland i. bedeut. Firmen tätig, **sucht** b. gröss. schweiz. Firma Stelle während d. Krieges um hernach i. d. **Vertretung** resp. Filiale in **Russland** leitende Stelle bekleiden zu können. Suchender hat sowohl Betriebs- wie Bureau-Praxis und beherrscht die russ. Sprache zum grössten Teil. Offerten u. Chiff. Zag. S. 1359 an die Annoncen-Expedition **Rudolf Mosse, Zürich.**

KOMPRESSOREN

EIN- ODER MEHRSTUFIG
MIT RIEMEN-, DAMPF-
OD. ELEKTR. ANTRIEB



VAKUUM- PUMPEN.

MASCHINENFABRIK
BURCKHARDT, A.G.
= BASEL. =

**Komprimiertes Steinkohlengas und
auch komprimierte Luft :: ::**

liefern zu Privat- und Industrie-
Zwecken ab Gaswerk Olten

Rothenbach & Co., R. A. G., Bern.

Konkurrenz - Ausschreibung

über Ausführung von

Erd-, Maurer- u. Steinhauerarbeiten

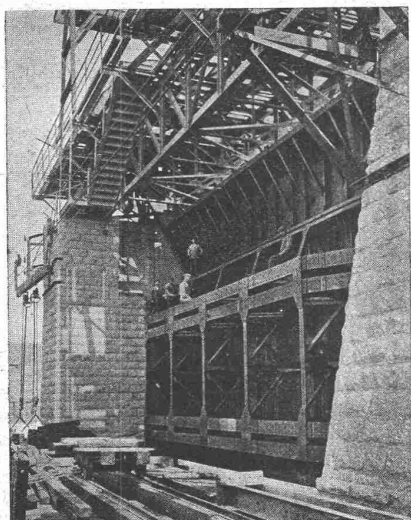
für die Erweiterungsbauten der Pflegeanstalt Neu-Rheinau. Eingabe-
termin: 23. August 1915. Näheres im kantonalen Amtsblatt.

Zürich, den 13. August 1915.

Für die kantonale Baudirektion:
Der Kantonsbaumeister: Fietz.

A.G. Alb. Buss & Co., Basel

Gesellschaft für Eisenkonstruktionen, Wasser- und Eisenbahnbau



Stauwehrranlage im Rhein bei Augst-Wyhlen
(Schützen 9 x 18,5 m Grösse).

Eisenkonstruktionen:

Brücken und Stege
Hochbau
Stauwehrranlagen
Leitungsmaste etc.

Schweizerische Landesausstellung Bern 1914:
Grosser Ausstellungspreis
(Höchste Auszeichnung)

Werkstätten in der Schweiz, in Deutschland und Italien.