

Zeitschrift: Schweizerische Bauzeitung
Band: 65/66 (1915)
Heft: 8

Werbung

Nutzungsbedingungen

Die ETH-Bibliothek ist die Anbieterin der digitalisierten Zeitschriften. Sie besitzt keine Urheberrechte an den Zeitschriften und ist nicht verantwortlich für deren Inhalte. Die Rechte liegen in der Regel bei den Herausgebern beziehungsweise den externen Rechteinhabern. [Siehe Rechtliche Hinweise.](#)

Conditions d'utilisation

L'ETH Library est le fournisseur des revues numérisées. Elle ne détient aucun droit d'auteur sur les revues et n'est pas responsable de leur contenu. En règle générale, les droits sont détenus par les éditeurs ou les détenteurs de droits externes. [Voir Informations légales.](#)

Terms of use

The ETH Library is the provider of the digitised journals. It does not own any copyrights to the journals and is not responsible for their content. The rights usually lie with the publishers or the external rights holders. [See Legal notice.](#)

Download PDF: 15.10.2024

ETH-Bibliothek Zürich, E-Periodica, <https://www.e-periodica.ch>

Schweizerische Bauzeitung

Abonnementspreis:

Schweiz 25 Fr. jährlich
Ausland 30 Fr. jährlich

Für Vereinsmitglieder:

Schweiz 20 Fr. jährlich
Ausland 24 Fr. jährlich
sofern beim Herausgeber
abonniert wird

WOCHENSCHRIFT

FÜR BAU-, VERKEHR- UND MASCHINENTECHNIK

GEGRÜNDET VON A. WALDNER, ING. HERAUSGEBER A. JEGHER, ING., ZÜRICH

Verlag des Herausgebers. — Kommissionsverlag: Rascher & Cie., Zürich und Leipzig

ORGAN

Insertionspreis:

4-gespart. Petitzeile oder
deren Raum . 30 Cts.
Haupttitelseite: 50 Cts.

Alleinige Inseraten-An-
nahme: Rudolf Mosse,
Annoncen-Expedition,
Zürich, Basel und deren
Filialen und Agenturen

DES SCHWEIZ. ING.- & ARCHITEKTEN-VEREINS & DER GESELLSCHAFT EHEM. STUDIERENDER DER EIDG. TECHN. HOCHSCHULE.



Die Schweizerische Sprengstoff A.-G. Cheddite

Zürich, Bahnhofstrasse 73 — Fabrik Liestal

liefert ungeachtet der Kriegswirren fortwährend in beliebigen Quantitäten

Cheddite u. Gelatine-Cheddite

Zündschnüre und Sprengkapseln

A.-G. „UNION“ in Biel, Fabrik in Mett
Erste schweiz. Fabrik für elektr. geschweisste Ketten. Pat. 27199

Ketten aller Art



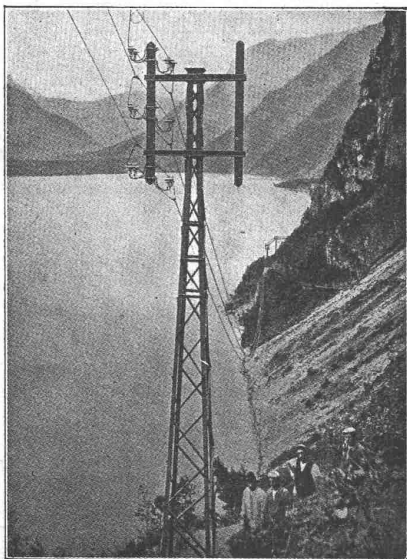
für industrielle und landwirtschaftliche Zwecke.
Grösste Leistungsfähigkeit. Ketten von höchster Tragkraft.

NB. Handelsketten nur durch Eisenhandlungen zu beziehen.

**Komprimiertes Steinkohlengas und
auch komprimierte Luft** :: ::

liefern zu Privat- und Industrie-
Zwecken ab Gaswerk Olten

Rothenbach & Co., R. A. G., Bern.



Baumann, Koelliker & Co

Maschinen- und Elektro-Ingenieure

Zürich 2



Elektrische Anlagen jeder Art

Freileitungsbau

Transformatoren-Stationen

Kontaktleitungen elektrischer Bahnen

Beleuchtungskörper und Metallarbeiten

Neubau Zöchterpensionat Theresianum Ingenbohl

Die Linoleumbeläge, zirka 9000 m² sind zu vergeben. Die erforderlichen Unterlagen können beim bauleitenden Architekten, Herrn **Gustav Doppler in Basel** bezogen werden. Eingabetermin: **25. August**. Eingabestelle: Architekt **G. Doppler, Basel**.

Auf Abbruch billig zu verkaufen eine Anzahl Wohnbaracken

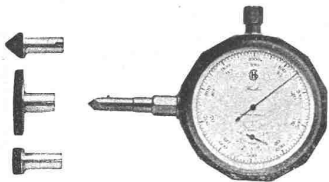
20 x 8 m, zweistöckig, doppelt verschalt und ganz aus neuem Holz, speziell zum demontieren eingerichtet. An guter Fahrstrasse, 10 Minuten von Bahnstation. Wegnahme nach Uebereinkunft. Offerten an

Bierbrauerei Gebr. Baumberger, Langenthal.

HASLER A.-G., BERN

Antimagnetischer Universal-Präzisionsumlaufzähler und Schnittmesser „Hasler“

Unentbehrlicher Messapparat für Ingenieure, physikalische Laboratorien, techn. Lehranstalten, mech. Werkstätten, Textil-Industrie, Wasser- und Elektrizitätswerke etc. etc.



Taschenformat.
Verlangen Sie Prospekt.

GRAND PRIX

Schweiz. Landesausstellung
Bern 1914.

J. Schmidheiny & Cie Heerbrugg (Kanton St. Gallen)

liefern

garantiert salpeterfreie

Backsteine aller Arten von grösster Druckfestigkeit. Festigkeit gemäss den Normalen des Schweizerischen Ingenieur- und Architekten-Vereins werden mindestens garantiert.

Poröse Steine und Platten für Scheidewände, Boden- und Wandbeläge. Sehr leichtes, nagelbares, vollständig schallsicheres Produkt. Bester und billigster Ersatz für Kork etc.

Decken-Hohlkörper, System Simplex, Westphal, Pfeiffer.

Bedachungsmaterialien in naturrot oder verschiedenen Farben engobiert. 10jährige Garantie.

Referenzen, Muster und Prüfungsatteste stehen zur Verfügung.

Neubau der Zürcher Kantonalbank in Andelfingen

Ausschreibung v. Bauarbeiten

Folgende Arbeiten werden hiermit zur öffentlichen Konkurrenz ausgeschrieben:

Die Zentralwasserheizanlage, die Zimmer-, Spengler- und Dachdeckerarbeiten.

Pläne und Uebernahmsbedingungen können im Bureau unseres Architekten, Herrn **Rosenstock**, Bahnhofstrasse 9 (Kantonalbank), in **Zürich**, eingesehen werden, wo auch die Eingabeformulare erhältlich sind.

Uebernahmsofferten sind spätestens bis **31. August 1915** verschlossen und mit der Aufschrift „Neubau in Andelfingen“ dem Präsidium der Zürcher Kantonalbank in Zürich einzusenden.

Zürich, den 20. August 1915.

Zürcher Kantonalbank.

Elektrische Uhren
„MAGNETA“
(Zürich)
Weltbekanntes Schweizerfabrikat



G. Rüttimann, Zürich 3

Telephon 17.49

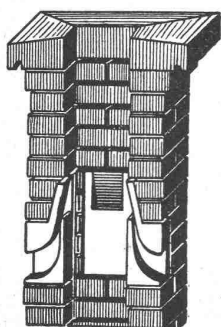
Hochspannungs - Leitungen

Transformatoren-Stationen

Sekund. Verteilungsanlagen

Schwachstrom - Leitungen

Umbauten



Kamineinsatz „Simplex“

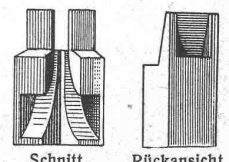
+ Patent Nr. 67200

Zweckmässigste Kaminventilation
Wesentlich billiger als Aufsätze
Für jeden Kaminquerschnitt brauchbar
Kaminmauerwerk sparend
Keine Verunstaltung des Kaminkopfes mehr
Versagen nie. Preis Fr. 3.20 ab Basel

Jacob Tschopp, Arch., Betonbaugeschäft, Basel

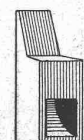
Telephon 414 und 5346. Geleiseanschluss.

Vertreter auf allen grösseren Plätzen.



Schnitt

Rückansicht



Vorderansicht

Submissions-Anzeiger.

Termin	Auskunftstelle	Ort	Gegenstand
23. August	Kantonales Hochbauamt	Zürich	Erd-, Maurer- u. Steinhauerarbeiten zu Erweiterungsbauten d. Pflegeanstalt Rheinau.
23. "	U. Akeret, Architekt	Weinfelden (Thurg.)	Glaser- und Bauschreinerarbeiten zum Sekundarschulhaus Weinfelden.
23. "	Oberingenieur der S. B. B.	St. Gallen	Eisenkonstruktions-, Kunststein- u. Betonarbeiten f. d. Bahnsteigdächer in St. Gallen.
24. "	G. Büeler, Architekt	Amriswil (Thurgau)	Alle Arbeiten zu einem Fabrikneubau in Amriswil.
25. "	G. Doppler, Architekt	Basel	Etwa 9000 m ² Linoleumbeläge zum Neubau des „Theresianum“ in Ingenbohl.
25. "	K. Scherrer, Architekt	Kreuzlingen (Thurg.)	Alle Arbeiten zu einer Fabrikneubaute in Ermatingen.
25. "	Gemeindekanzlei	Thalheim (Aargau)	Elektrische Anlage in Thalheim (Freileitungsnetz, Strassen- u. Hausinstallationen).
30. "	Gemeindeamt	Gams (St. Gallen)	Ausführung von Ergänzungsbauten für die Simmiverbauung.

A. Schmid, Zürich

Gegründet 1871

Maschinenfabrik a. d. Sihl Höchste Auszeichnungen

Spezialitäten:

Wassermotoren u. -Turbinen für Kleinbetriebe.

Kolbenpumpen für jeden beliebigen Förderdruck, für Wasserversorgungen, Fabriken, Wohnhäuser, Villen, Hotels, usw. mit Antrieb durch Gas-, Benzin-, Elektromotoren oder Turbinen.

Speisewassermesser für jeden Betriebsdruck. Grösste Genauigkeit. Unentbehrlich für jeden Dampfkesselbesitzer.

Wassersäulenmaschinen. — Hydraulische Pressen. — Luftkompressoren.

Vacuumpumpen. — Spezialmaschinen nach eingesandter Zeichnung.

Orthopädische Maschinen, System Prof. Dr. W. Schulthess. — Reparaturen.

Patentofferte

Die Inhaber des Schweizer Patentes Wm. A. Price Nr. 64325 vom 18. September 1912 auf:

„Asynchrone Induktionsmaschine, deren Statorwicklung mittels eines Kommutators von einer Gleichstromquelle gespeist wird“

wünschen mit schweizerischen Fabrikanten, bezw. Interessenten in Verbindung zu treten u. sind gerne bereit, Lizenzen zu erteilen oder das Patent zu verkaufen. — Gefl. Offerten oder Vorschläge werden durch Herrn E. Imer-Schneider, Ingenieur-conseil, 8, Bd. James-Fazy i. Genf, bereitwilligst weiterbefördert.

Patentverwertung.

Die Inhaber der Schweizer Patente J. G. Robinson Nr. 62446 vom 17. August 1912 u. Nr. 62002 vom 30. August 1912 auf:

„Dampfüberhitzer für Heizröhren-Kessel“

wünschen mit schweizerischen Fabrikanten, bezw. Interessenten in Verbindung zu treten und sind gerne bereit, Lizenzen zu erteilen oder das Patent zu verkaufen. — Gefl. Offerten oder Vorschläge werden durch Herrn E. Imer-Schneider, Ingenieur-conseil, 8, Bd. James-Fazy in Genf, weiterbefördert.

Heinrich Brändli, Horgen

Asphalt-, Dachpappen- und Holzzementfabrik

Telephon Nr. 38

liefert

Telephon Nr. 38

Asphalt-Isolierplatten

für wasserdichte Eindeckungen bei: Eisenbahnen, Strassen, Hoch- und Tiefbauarbeiten, in nur prima Qualität, je nach Angabe der Verwendungsarten. Referenzen zu Diensten. — Fachmännische Ratschläge. Telegramme: Heinrich Brändli, Horgen.



J. BRUN & Co

NEBIKON

Fabrikation v. modernen

:: HEBEZEUGEN ::

BAUMASCHINEN

als

Elektro-Flaschenzüge

Elektro-Laufkatzen

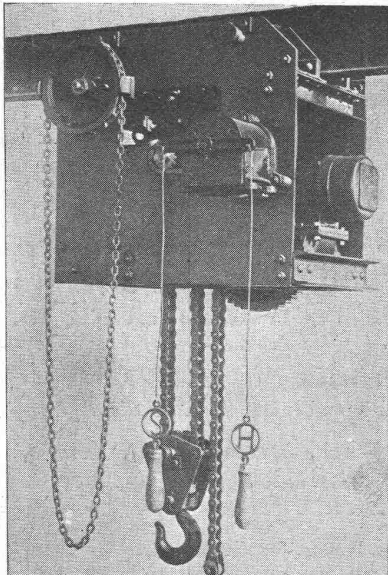
Elektro-Laufwinden

Elektro-Laufkranen

Hand-Hebezeuge jeder Art

Kataloge zu Diensten. Beton-Mischmaschinen

Bau-Pumpen



Otis-Aufzüge

bis 3,5 m Geschwindigkeit pro Sekunde

bis 200 m Hubhöhe

bis 20000 kg Nutzlast

Schweizer Fabrik

Wädenswil

vormals Gebrüder Laue.

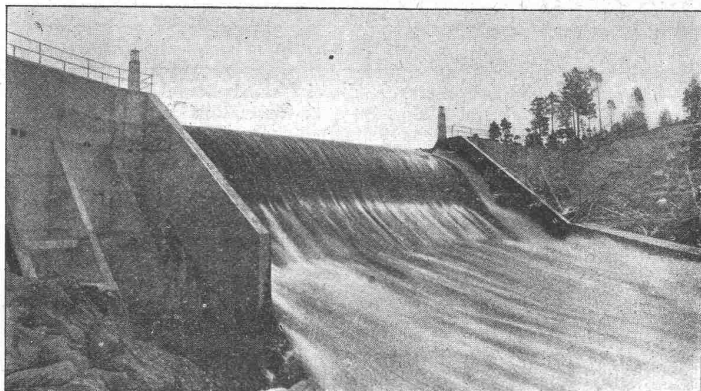
Kostenanschläge,

Referenzen, Auskünfte

bereitwilligst.

Lausanne, St. Moritz

Davos, St. Gallen.



Selbsttätiges Ueberfallwehr Osfaldet für Aamot kommunale Elektrizitätsverk (Norwegen)

Selbsttätige Wasserspiegel-Regulierung

durch unsere patentierten selbsttätigen Ueberfallwehre und Saugüberfälle.
:: (Nutzeffekt bis 80 Prozent). ::

Selbsttätige Wehranlagen Selbsttätige Abfluss-Regulierung

für Ausgleichsweher, Talsperren usw.

Erste Referenzen von Behörden und Privaten. In mehrjährigem Betrieb bewährt. Projekte und Kostenanschläge gratis.

Stauwerke A.-G., Zürich (Schweiz)

St. Peterstrasse 15.

Altmetalle, Alteisen, Gummiabfälle usw. Gesellschaft für Verwertung von Abfällen, vormals T. Levy-Isliker. Birsfelden-Basel
zu kaufen gesucht.

Ia. komprimierte und abgedrehte, blanke



Vereinigte Drahtwerke A.-G., Biel

Blank und präzis gezogene



jeder Art in Eisen und Stahl.

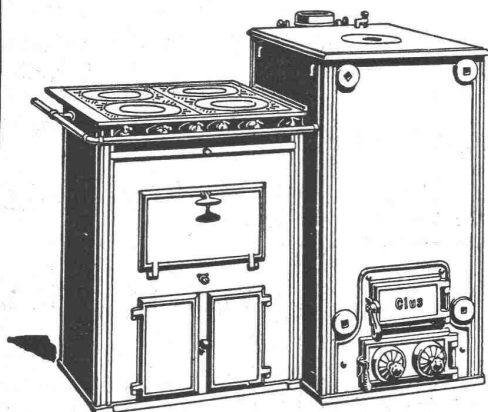
Kaltgewalzte Eisen- und Stahlbänder bis 300 mm Breite. Schlackenfreies Verpackungsbandeisen.

Grosser Ausstellungspreis Schweizer. Landesausstellung Bern 1914.

Cement-Röhren
rund eiförmig, mit ohne Steinzeugsohlen, bis 150 cm. Lichtweite
Steter Lagerbestand 4000 Wagons
A.G. Hunziker & Cie.
ZÜRICH · BRUGG · OLTEN · BRIG



GESELLSCHAFT DER LUDW. VON ROLL'SCHEN EISENWERKE
· FILIALE: EISENWERK CLUS KT. SOLOTHURN ·



Man verlange Broschüre Nr. 113 über Cluser Centralheizungsartikel.

CLUSER HEIZKESSEL

für Warmwasser- und Niederdruck-Dampfheizung sowie für gewerbliche Anlagen.

Bewährtes System.

**Einfache Bauart und Aufstellung.
Bequeme Reinigung während dem Betriebe.**

Radiatoren, 55 verschiedene Modelle.

Rippenröhren und Rippenheizkörper, Wärmeplatten, Ventile, Formstücke, gusseiserne und schmiedeiserne Flanschen.

Zu beziehen durch die Installationsfirmen.