

Objektyp: **Advertising**

Zeitschrift: **Schweizerische Bauzeitung**

Band (Jahr): **65/66 (1915)**

Heft 3

PDF erstellt am: **13.09.2024**

### **Nutzungsbedingungen**

Die ETH-Bibliothek ist Anbieterin der digitalisierten Zeitschriften. Sie besitzt keine Urheberrechte an den Inhalten der Zeitschriften. Die Rechte liegen in der Regel bei den Herausgebern.

Die auf der Plattform e-periodica veröffentlichten Dokumente stehen für nicht-kommerzielle Zwecke in Lehre und Forschung sowie für die private Nutzung frei zur Verfügung. Einzelne Dateien oder Ausdrucke aus diesem Angebot können zusammen mit diesen Nutzungsbedingungen und den korrekten Herkunftsbezeichnungen weitergegeben werden.

Das Veröffentlichen von Bildern in Print- und Online-Publikationen ist nur mit vorheriger Genehmigung der Rechteinhaber erlaubt. Die systematische Speicherung von Teilen des elektronischen Angebots auf anderen Servern bedarf ebenfalls des schriftlichen Einverständnisses der Rechteinhaber.

### **Haftungsausschluss**

Alle Angaben erfolgen ohne Gewähr für Vollständigkeit oder Richtigkeit. Es wird keine Haftung übernommen für Schäden durch die Verwendung von Informationen aus diesem Online-Angebot oder durch das Fehlen von Informationen. Dies gilt auch für Inhalte Dritter, die über dieses Angebot zugänglich sind.

# STEHLE & GUTKNECHT, BASEL

BASLER ZENTRALHEIZUNGS-FABRIK

## ZENTRALHEIZUNGEN

EMPFIEHLT SICH ZUR ERSTELLUNG ALLER SYSTEME VON

### Konkurrenz-fusschreibung

über Ausführung von

#### Glaserarbeiten

für den Umbau des Absonderungshauses Winterthur. Eingabetermin  
**25. Januar 1915.** Näheres im kantonalen Amtsblatt.

Zürich, den 15. Januar 1915.

Für die kantonale Baudirektion,  
 Der Kantonsbaumeister: **Fietz.**

## Schweizerische Landesausstellung

**Bern 1914.**

Es werden z. **Verkauf** ausgeschrieben.

- 12. **24 Plateauwagen**, die für den Transport der Güter auf dem Ausstellungsareal dienen. Spurweite 1 m. Tragkraft 3,5 Tonnen. Die Wagen sind mit Bremsen versehen.
- 22. **8 Stück Klotterweichen**, wovon 5 links und 3 rechts auflaufen. Spurweite 1 m. Radius 30 m.

Nähere Auskunft erteilt und Angebote nimmt entgegen die **Technische Direktion der S. L. A. B.**, Verwaltungsgebäude, Neubrücke, **Bern.**

**Ad. Salis, Ing.** Topograph. Aufnahmen, Projektierung von Strassen-, Bahn- und Wasserbauten, Kanalisationen, Bebauungspläne, Stat. Berechnungen, Expertisen, techn. Uebersetzungen in italienischer Sprache.  
 Gemeindestr. 26  
**Zürich 7**

### Eugen Jeuch & Co.

Zürich, Löwenstrasse 69 — Basel, Hardstrasse 14  
 Generalvertreter für die Schweiz für  
**Salpeterfreie Fassaden-Verblendsteine**  
 von Philipp Holzmann & Co., Frankfurt am Main

**Saargemünder Tonplatten, stahlhart gebrannt**  
 von A. Brach in Kleinblittersdorf  
 Muster und Preis-Courante zu Diensten

SCHWEIZ.

## LICHTPAUSANSTALTEN A.G.

Auf der Mauer 4 **ZÜRICH** Auf der Mauer 4  
 Filialen in **Bern, St. Gallen & Luzern**

**Heliographie**  **Negrographie**  
 Spezialität: **Trockendruck** (Plandruck)  
 Heliographie-Paus- und Zeichenpapiere  
 Lichtpaus-Apparate

Man verlange Muster u. Preislisten.

# A.G. Alb. Buss & Co., Basel

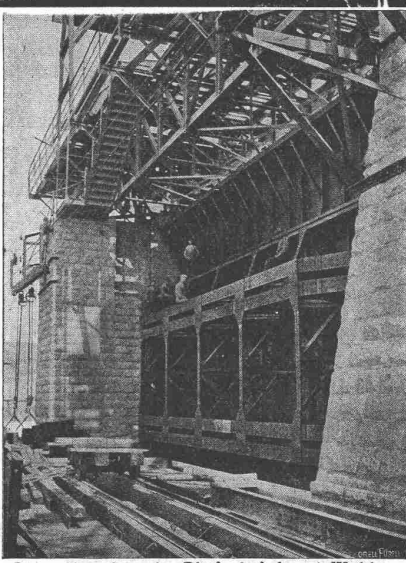
Gesellschaft für Eisenkonstruktionen, Wasser- und Eisenbahnbau

## Eisenkonstruktionen:

- Brücken und Stege
- Hochbau
- Stauwehranlagen
- Leitungsmaste etc.

Schweizerische Landesausstellung Bern 1914  
**Grosser Ausstellungspreis**  
 (Höchste Auszeichnung)

Werkstätten in der Schweiz, in Deutschland und Italien.

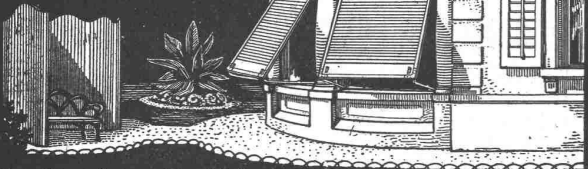


Stauwehranlage im Rhein bei Augst-Wyhlen.  
 (Schützen 9 x 18.5 m Grösse).

## Lehrstelle

in einer mechanischen oder Maschinenbauwerkstätte gesucht für gesunden, kräftigen Knaben, 16jährig, der im Frühjahr die Schule verlässt. Offerten unter Chiffre Z. S. 68 an die Annonc.-Exped. Rudolf Mosse, Zürich, Limmatquai 34.

**WILH.  
BAUMANN  
HORGEN**



Rolladen. Rolljalousien.  
Jalousieladen. Rollschutzwände

Gegründet  
**1860**

Die ungarische Waggon- und Maschinenfabrik A.-G. in Győr, Ungarn, sucht für ihre Automobilabteilung einen

## technischen u. administr. Leiter.

Reflektiert wird nur auf ernsten, gewiegten und energischen Fachmann, der schon mehrere Jahre bei erstklassigen Firmen tätig war. Ausser Gehalt wird Gewinnbeteiligung gewährt. Offerten mit curriculum vitae, Gehaltsansprüchen und Referenzen an obige Adresse erbeten.

## DELTA-METALL

Gußstücke jeder Grösse nach Modellen.  
Schmiedestücke jeder Art nach Zeichnung.  
Gepresste Stangen und Profil-Leisten,  
Gesenk-Schmiedestücke in verschiedenen  
Legierungen von höchster Festigkeit und  
Dehnung.

Deutsche Delta - Metall - Gesellschaft  
Alexander Dick & Co., Düsseldorf - Grafenberg.

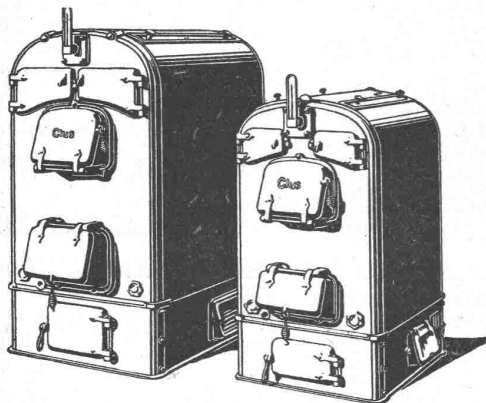


GESELLSCHAFT DER LUDW. VON ROLL'SCHEN EISENWERKE  
· FILIALE: **EISENWERK CLUS** KT. SOLOTHURN ·



## CLUSER HEIZKESSEL

für Warmwasser- und Niederdruck-Dampfheizung, sowie für gewerbliche Anlagen .. ..



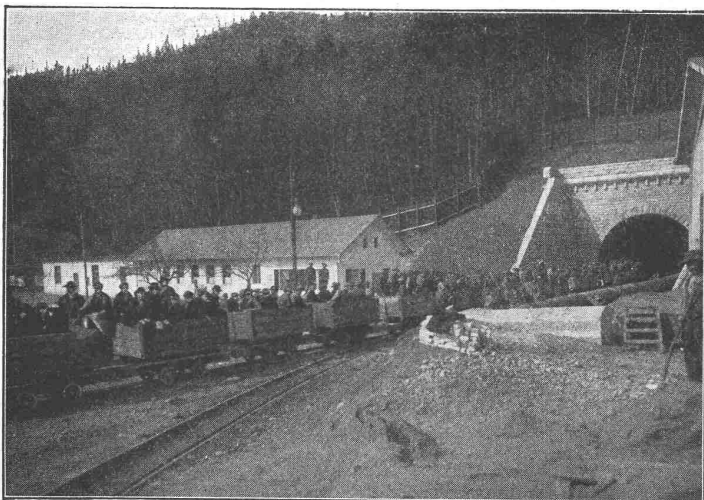
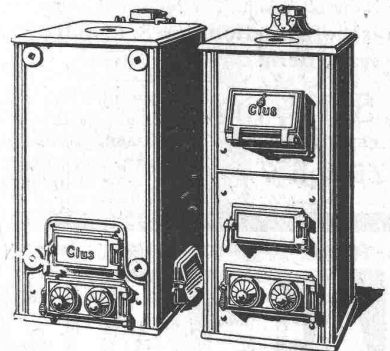
Bewährtes System.  
Bequeme Reinigung  
während dem Betriebe.

### Radiatoren

55 verschiedene Modelle

Rippenröhren und Rippenheizkörper, Wärmeplatten, Ventile, Formstücke, Flanschen in Guss- und Schmiedeisen.

Zu beziehen  
durch die Installationsfirmen.



Südportal des Hauenstein-Basis-Tunnels.

## Julius Berger

Tiefbau-Aktiengesellschaft  
Berlin W 50 (Wilmersdorf)

Rankestraße 17

Fernsprech-Anschluß:  
Pfalzburg 4227 u. 4228

Zweig-Niederlassungen in Olten  
(Schweiz), Hamburg u. Bromberg

Unternehmung für Eisenbahnbauten, Straßenbauten und Wasserbauten aller Art, insbesondere Ausführungen umfangreicher Erd- und Felsen-Arbeiten, Naß- und Trockenbaggerungen und Tunnelbauten

**Stellen-Vermittlung des Schweiz. Ingenieur- und Architekten-Vereins. — Sekretariat Paradeplatz 2, Zürich 1.**  
 (Die Stellenvermittlung ist für Arbeitgeber und Arbeitnehmer unentgeltlich. Bewerber sind ersucht, vor ihrer Anmeldung ein Reglement der Stellenvermittlung zu verlangen.)

**Offene Stellen:**  
**Hochbautechniker** als Bauführer für Geschäftsneubau, St.Gallen (84)  
**Elektroingenieur**, für Ausarbeitung konstruktiven Projektes in elektrischen Maschinen (88) | **Zeichner** für Tiefbau auf städt. Bauamt Westschweiz (z. Aushilfe) (90)  
**Bautechniker**, Praxis Betonfach, Technikumbildung, ledig, Kautions Fr. 1000, ital., franz. Als Aufseher in Baumaterialfabrik (92)

**Stellen suchen:**  
 Es sind 52 Ingenieure, 18 Architekten, 2 Geometer, 8 Tiefbautechniker, 26 Hochbautechniker, 1 Betriebstechniker, 1 Heiztechniker, 3 Masch.-Techniker, 2 Eisenkonstruktoren, 1 Elektrotechniker, 1 Installateur, | 1 Bau-Buchhalter, 17 Bauführer, 1 Bauaufseher, 1 Werkführer und 13 Zeichner, total 148 Stellensuchende bei uns angemeldet.

# In jeder Badewanne anzubringen



## ist Webers Sprudelbadapparat

Med. Autoritäten bezeichnen ihn als vorzügliches Mittel für **Beruhigung, Kräftigung der Nerven** und zur **Hebung von Gemütsdepressionen**, wie auch als **natürliches Heilmittel** bei Schlaflosigkeit, Nervosität, Arteriosklerose, nervösem Herzklopfen etc. Kostenlos im Betrieb. Man verlange Prospekt B beim Fabrikanten **E. Weber**, mech. Werkstätte, **Zürich 7**, Forchstrasse Nr. 138.  
 Siehe Modell im Betrieb im Haupt-Bahnhof-Schaukasten.

**Architekt**  
 erfahrener Bauführer, 28 Jahre, fottter Zeichner, selbst. Arbeit. gew., **sucht Stellung**. Offerten unter Chiffre Z. B. 167 an die Annoncen-Expedition **Rudolf Mosse, Zürich.**

**Modelle**  
 jeder Art und Industrie, verfertigt und liefert gewissenhaft **Alb. Gull**  
 mechanische Modellschreinerei **Zürich 4**  
 Kanongengasse-Zwinglistr.

**Architekt gesucht**  
 Auf ein Architekturbureau eine jüngere, **tüchtige Kraft**, wenn möglich mit akademischer Bildung und Praxis. — Offerten mit Bildungsgang und Ansprüchen unter Chiffre H. 88 Q. an **Haasenstein & Vogler, Basel.**

**Stelle-Ausschreibung**  
 Zur Planbearbeitung nach vorhandenem Projekt und zur Bauführung für den **Flügelanbau an das Kantonschulgebäude in Aarau**, wird die Stelle eines **Bauführers** zur Besetzung ausgeschrieben. Das Pflichtenheft kann auf der städtischen Bauverwaltung eingesehen werden. Bewerber, welche über tüchtige theoretische und praktische Bildung verfügen und durchaus selbständig arbeiten können, wollen ihre Anmeldungen mit Gehaltsansprüchen bis **Diens- tag den 26. Januar 1915** an Herrn **Stadtammann Hässig** in **Aarau** einsenden.  
**Aarau, den 12. Januar 1915.**  
**Der Gemeinderat.**



**Patentverwertung**  
 Die Inhaberin der schweizer. Patente Nr. 35383 auf: **Verbrennungsmotor, bei welchem die Aenderung des übertragenen Drehmomentes und der Geschwindigkeit ohne Einschaltung eines Zwischenmechanismus bewirkt werden kann**, und Nr. 37519 auf: **Verbrennungsmotor, bei welchem während dem Gang der Maschine die gleichzeitige Aenderung des Kolbenhubes und des Verdichtungs- bzw. Explosionsraumes durch Verstellung eines Stellorganes bewirkt werden kann**, wünscht die Patente zu verkaufen, in Lizenz zu geben oder anderweitige Vereinbarungen für die Fabrikation in der Schweiz einzugehen.  
 Anfragen befördert **H. Kirchofer** vormals Bourry-Séquin & Co., Ingenieur- und Patentanwaltsbureau in **Zürich 1, Löwenstr. 51.**

**Patentverwertung**  
 Der Inhaber des schweizer. Patentes Nr. 51691 vom 29. Jan. 1910 auf: **Leitapparat für ein- oder mehrstufige Schleuderpumpen**, wünscht das Patent zu verkaufen, in Lizenz zu geben oder anderweitige Vereinbarungen für die Fabrikation in der Schweiz einzugehen.  
 Anfragen befördert **H. Kirchofer** vormals Bourry-Séquin & Co., Ingenieur- und Patentanwaltsbureau in **Zürich 1, Löwenstr. 51.**

**Patentverwertung**  
 Die Inhaberin des schweizer. Patentes Nr. 55841 vom 10. Jan. 1911 auf: **Wagenrad mit elastischem radial und seitlich deformierbaren Blöcken zwischen Bandage und starrer Felge**, wünscht das Patent zu verkaufen, in Lizenz zu geben oder anderweitige Vereinbarungen für die Fabrikation in der Schweiz einzugehen.  
 Anfragen befördert **H. Kirchofer** vormals Bourry-Séquin & Co., Ingenieur- und Patentanwaltsbureau in **Zürich 1, Löwenstr. 51.**

**Patentverwertung**  
 Der Inhaber des schweizerischen Patentes Nr. 60008 vom 19. Jan. 1912 auf: **„Druckeinrichtung an Kassen“**, wünscht mit schweizerischen Fabrikanten bzw. Interessenten in Verbindung zu treten, um das Patent in Lizenz zu geben oder anderweitige Vereinbarungen für die Fabrikation in der Schweiz einzugehen.  
 Anfragen befördert **H. Kirchofer** vormals Bourry-Séquin & Co., Ingenieur- und Patentanwaltsbureau in **Zürich 1, Löwenstr. 51.**

**Ajax**

**Ajax**

D. R. Patent 232685

Ueber 1900 St. verkauft

**Blattfeder-Hämmer** von 15 bis 300 kg Bärge- wicht.  
**Rudolf Schmidt & Co., Wien X., Favoritenstrasse 213.**  
 Allein-Vertretung für die Schweiz: **C. Schaefer & Co., Basel.**

# GIESSEREI BERN IN BERN

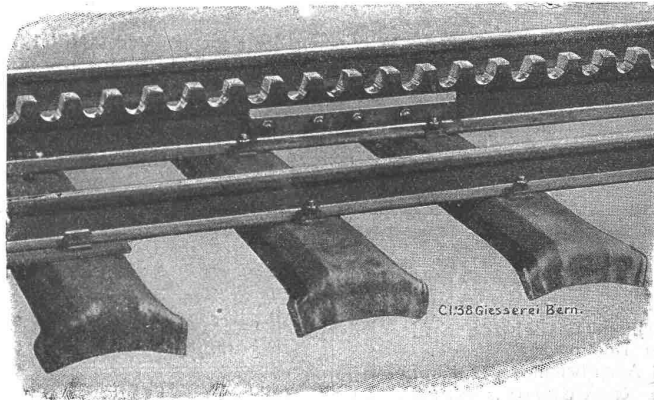
## Konstruktionswerkstätten

Werk der Gesellschaft der L. von Roll'schen Eisenwerke

liefert als Spezialität:

**Zahnradbahnmaterial, Hebezeuge, Eisenbahnmaterial,  
Standseilbahnen, Schleusen- und Wehreinrichtungen**

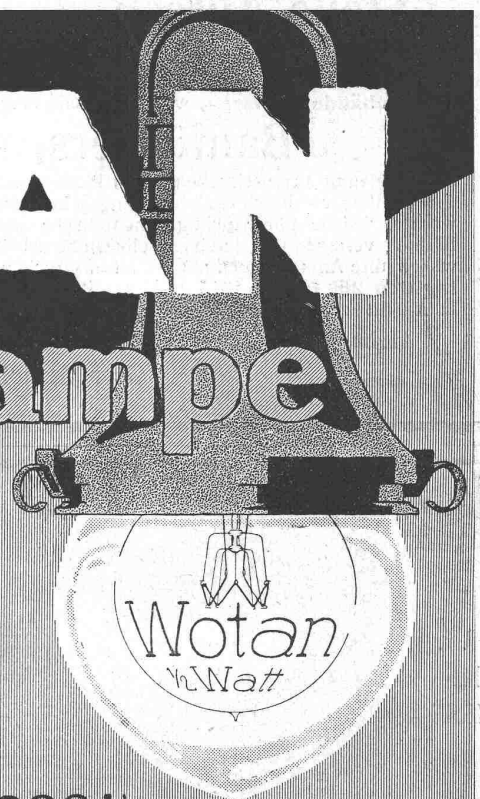
Telegramme:  
Giesserei Bern



Telephon 1066

# WOTAN

## Halbwatt-Lampe



Ideale Lichtquelle · bis 3000 Kerzen ·  
Siemens-Schuckertwerke