

**Zeitschrift:** Schweizerische Bauzeitung  
**Band:** 65/66 (1915)  
**Heft:** 18

## Werbung

### Nutzungsbedingungen

Die ETH-Bibliothek ist die Anbieterin der digitalisierten Zeitschriften. Sie besitzt keine Urheberrechte an den Zeitschriften und ist nicht verantwortlich für deren Inhalte. Die Rechte liegen in der Regel bei den Herausgebern beziehungsweise den externen Rechteinhabern. [Siehe Rechtliche Hinweise.](#)

### Conditions d'utilisation

L'ETH Library est le fournisseur des revues numérisées. Elle ne détient aucun droit d'auteur sur les revues et n'est pas responsable de leur contenu. En règle générale, les droits sont détenus par les éditeurs ou les détenteurs de droits externes. [Voir Informations légales.](#)

### Terms of use

The ETH Library is the provider of the digitised journals. It does not own any copyrights to the journals and is not responsible for their content. The rights usually lie with the publishers or the external rights holders. [See Legal notice.](#)

**Download PDF:** 19.11.2024

**ETH-Bibliothek Zürich, E-Periodica, <https://www.e-periodica.ch>**

# Schweizerische Bauzeitung

**Abonnementspreis:**

Schweiz 25 Fr. jährlich  
Ausland 30 Fr. jährlich

**Für Vereinsmitglieder:**

Schweiz 20 Fr. jährlich  
Ausland 24 Fr. jährlich  
sofern beim Herausgeber  
abonniert wird

**WOCHENSCHRIFT**
**FÜR BAU-, VERKEHRS- UND MASCHINENTECHNIK**

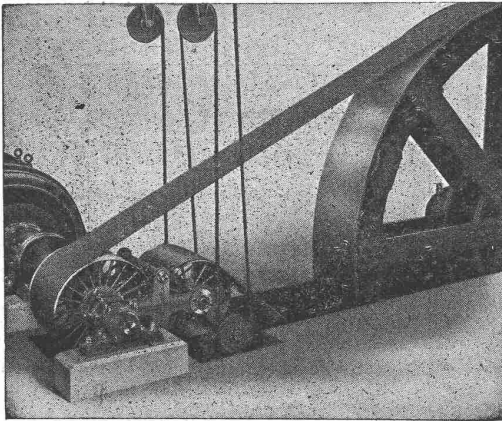
GEGRÜNDET VON A. WALDNER, ING. HERAUSGEBER A. JEGHER, ING., ZÜRICH

Verlag des Herausgebers. — Kommissionsverlag: Rascher &amp; Cie., Zürich und Leipzig

**ORGAN**
**Insertionspreis:**

4-gespalt. Petitzeile oder  
deren Raum . . . 30 Cts.  
Haupttitelseite: 50 Cts.  
Alleinige Inseraten-An-  
nahme: Rudolf Mosse,  
Annoncen-Expedition,  
Zürich, Basel und deren  
Filialen und Agenturen

DES SCHWEIZ. ING.- &amp; ARCHITEKTEN-VEREINS &amp; DER GESELLSCHAFT EHEM. STUDIERENDER DER EIDG. TECHN. HOCHSCHULE.



## Lenixgetriebe

 in **Bamag**-Spezialausführung

von  $\frac{1}{4}$  bis 3000 PS geliefert, gewährleisten **höchste Betriebsicherheit** auch bei schwierigsten Antrieben.  
Grosses Lager in Lenix und Transmissionen in Zürich.

Niedrige Preise.

**Berlin-Anhaltische Maschinenbau-Aktiengesellschaft Dessau.**
**Technisches Bureau Zürich.**

Telegramm-Adresse: Bamag — Kornhausstrasse 26 — Telephon 8173

Das beste Baumaterial sind unsere

## Hartsteine

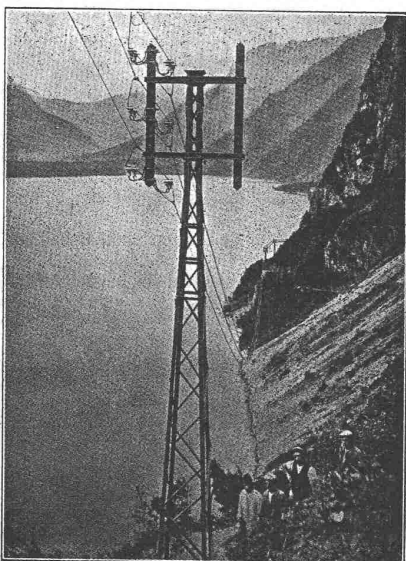
(Spezial-Kalksandsteine in allen Formaten)  
Grösste bis heute erreichte  
Druckfestigkeit in Kunststeinen  
Salpeterfreier Putz. — Rohbausteine  
Frost u. wasserbeständig

A.G.  
**Hunziker & Cie.**  
ZÜRICH · BRUGG · OLTEN · BRIG

**A. Werner-Graf, Winterthur**  
Spezialgeschäft für Erstellung von  
**Boden- u. Wandplatten-Belägen.**

Kunstglasurplatten. Wandbrunnen.  
Glasierte Schüttsteine.

Goldene Medaille Landesausstellung Bern 1914.



## Baumann, Koelliker & Co

Maschinen- und Elektro-Ingenieure

**Zürich 2**


Elektrische Anlagen jeder Art

Freileitungsbau

Transformatoren-Stationen

Kontaktleitungen elektrischer Bahnen

Beleuchtungskörper und Metallarbeiten

# Konkurrenz-Eröffnung

Unter dem Vorbehalt der Projektgenehmigung durch die zuständigen Behörden werden die Arbeiten für die **Korrektion des Alt- und Dürrbaches** in den Gemeinden Wangen, Dübendorf und Dietlikon zur Konkurrenz ausgeschrieben.

Die Arbeiten umfassen:

Aushub der offenen Kanäle und Planie	37 200 m <sup>3</sup>
Holzschutz	10 700 m
Rasenziegelbelag	13 000 m <sup>2</sup>
Brücken, Abstürze etc. (Beton)	340 m <sup>3</sup>
Pflästerungen	250 m <sup>2</sup>

Pläne und Bauvorschriften können auf dem kantonalen kulturtechnischen Bureau eingesehen werden, wo auch Eingabeformulare bezogen werden können. Offerten sind dem Präsidenten der Meliorationsgenossenschaft, Herrn Bezirksrat **Gross-Weber** in **Brüttlingen**, bis zum **8. November 1915**, einzureichen.

Die Offerten bleiben für die Dauer von 2 Monaten verbindlich.

Zürich, den 15. Oktober 1915.

Im Auftrage der Meliorationsgenossenschaft:  
Kantonales kulturtechnisches Bureau.

Internationale Rheinregulierung.  
Diepoldsauer Durchstich.

## Bau-Ausschreibung

Die **Bauleitung Rorschach** der internationalen Rheinregulierung bringt die Ausführung von **Bauobjekt 104, Korrektion der Gemeindestrasse Diepoldsau-Kriessern**

zum öffentlichen Wettbewerb. Dieses Objekt umfasst hauptsächlich folgende Arbeiten:

Rasenabhub bzw. -Andeckung	je ca. 1500 m <sup>2</sup>
Abtrag des bestehenden Parallelweges	„ 2500 m <sup>3</sup>
Torfaushub	„ 2500 m <sup>3</sup>
Bruchschutteinfüllung	„ 3000 m <sup>3</sup>
Steinbettherstellung	„ 9600 m <sup>3</sup>
Bekiesung der Fahrbahn	„ 1500 m <sup>3</sup>

Die Bewerber werden eingeladen, Pläne und Baubedingungen auf dem Bureau der Bauleitung in **Rorschach** (Marienbergstr. 5) oder auf dem Sektionsbureau in **Schmitter** einzusehen. Die Bedingungen und das Offertformular sind in **Rorschach** zu beziehen.

Die Eingaben sind verschlossen, mit der Aufschrift „**Strassenkorrektion Diepoldsau-Kriessern**“ bis spätestens den **12. November a. c.** der unterfertigten Bauleitung einzureichen.

Rorschach, den 23. Oktober 1915.

Bauleitung  
der internationalen Rheinregulierung.

## Wasserversorgung Ried (bei Kerzers)

## Konkurrenz - Ausschreibung

Folgende Arbeiten und Lieferungen für die Wasserversorgung Ried werden hiermit zur Konkurrenz ausgeschrieben:

- Gusseiserne Muffenröhren, Fabrikat Choindex:
 

Lichtw. mm	180	150	125	100	75	40
Längen m	1095	710	5525	785	170	530
- 30 Stück Schieberhähnen und 41 Ueberflurhydranten, Mod. Clus,
- Reservoir in armiertem Beton von 300 m<sup>3</sup> Nutzinhalt,
- Saugbassin in armiertem Beton von 100 m<sup>3</sup> Nutzinhalt mit angebaute Pumpenhaus,
- Zementrohrleitungen:
 

Lichtw. cm	25	15	10
Längen m	305	525	375
- Sämtliche Hausanschlüsse,
- Grabarbeiten 8330 m.

Pläne, Unterlagen und Eingabeformulare liegen bei Herrn Gemeindeammann **Jak. Gutknecht** in **Ried** auf, an welchen die Eingaben verschlossen und mit der Aufschrift „Wasserversorgung“ bis spätestens den **8. November 1915** einzureichen sind.

Die eventuelle Verschiebung der Ausführung durch Beschluss der nächsten Gemeindeversammlung bleibt vorbehalten.

Bern, den 25. Oktober 1915.

Namens der Wasserkommission,

Die Bauleitung:  
**Bühlmann & Gauser.**

Gemeinde Albisrieden  
Trottoirbau Albisriederstrasse

## Trottoir-Randstein-Lieferung

Die Gemeinde Albisrieden eröffnet hiemit freie Konkurrenz über die Lieferung von Trottoirrandsteinen 40/24

**906,65 m Gerade,**  
**323,80 m Bogen**

franko Güterbahnhof Zürich.

Die Offerten sind mit der Aufschrift „Lieferung von Randsteinen“ bis **9. November 1915** an die **Baukommission** in **Albisrieden** zu richten.

Eingabeformulare können beim unterfertigten Bureau bezogen werden, woselbst auch die Vorschriften und Bedingungen eingesehen werden können.

Albisrieden, den 28. Oktober 1915.

Aus Auftrag:

Die Bauleitung: **J. Peter,**  
Ingenieur- und Vermessungs-Bureau  
**Schlieren.**

Gemeinde Albisrieden

## Bauausschreibung

Die Gemeinde Albisrieden eröffnet hiemit freie Konkurrenz über die Ausführung der

### Pflästerungsarbeiten

und zwar:

Hohle Schale von 0,90 m Breite; Länge ca. 1180 m längs Albisriederstr.  
Flache Schale v. 0,60 m Breite; Länge ca. 1160 m längs Albisrieder-

Puntstrasse  
Flache Schale v. 0,60 m Breite mit Bordsteinen, Länge ca. 160 m  
längs Puntstrasse

Pflästerung der Strassenübergänge ca. 410 m<sup>2</sup>.

Die Normalprofile und Bauvorschriften liegen auf dem Bureau der unterzeichneten Bauleitung auf, woselbst auch die Eingabeformulare bezogen werden können.

Die Offerten sind verschlossen mit der Aufschrift „Pflästerungsarbeiten Albisrieder-Puntstrasse“ bis **9. November 1915** an die **Baukommission** in **Albisrieden** einzusenden.

Albisrieden, den 28. Oktober 1915.

Aus Auftrag:

Die Bauleitung: **J. Peter,**  
Ingenieur- und Vermessungsbureau,  
**Schlieren.**

**P. Morel & Cie - Zürich 1**  
**Eisenbeton**  
**Preis- & stat. Berechnungen**

Gemeinde Albisrieden

## Bauausschreibung

Die Gemeinde Albisrieden eröffnet hiemit freie Konkurrenz über die Ausführung folgender Bauten:

- Korrektion der Albisriederstrasse von der Stadtgrenze (Hubertus) bis zum Eingang in das Dorf Albisrieden, Länge ca. 1240 m.
- Erstellung eines einseitigen Trottoirs an der Albisrieder-Puntstr. von der Stadtgrenze bis zum best. Trottoir an der Puntstrasse. Länge ca. 1230 m.
- Fertige Verbreiterung der Puntstrasse von der Albisriederstr. an. Länge ca. 150 m.
- Erstellung eines Teilstückes der Kanalisation in der Albisriederstrasse, bestehend in einem Zementröhrenkanal von 0,45 m Lw. Länge ca. 260 m.

Die Pläne und Bauvorschriften liegen auf dem Bureau der unterzeichneten Bauleitung auf, woselbst auch die Eingabeformulare bezogen werden können.

Die Offerten sind verschlossen mit der Aufschrift „Bauarbeiten Albisriederstrasse“ bis zum **9. November 1915** an die **Baukommission** in **Albisrieden** einzusenden.

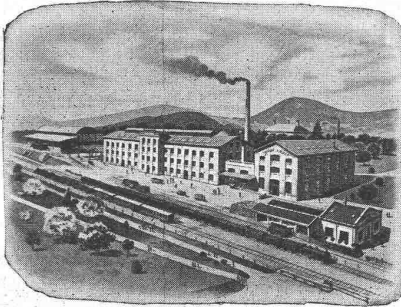
Albisrieden, den 28. Oktober 1915.

Aus Auftrag:

Die Bauleitung: **J. Peter,**  
Ingenieur- und Vermessungsbureau,  
**Schlieren.**

**Submissions-Anzeiger.**

Termin	Auskunftstelle	Ort	Gegenstand
3. Novbr.	Kant. Inspektorsbureau	Frauenfeld (Thurg.)	Flussbauten an der Thur, Murg, Sitter und Lauche für 1915/1916.
8. "	Güt knecht, Gemeindeamm.	Ried (Bern)	Arbeiten und Lieferungen für die Wasserversorgung Ried.
9. "	J. Peter, Ingenieur	Schlieren (Zürich)	Korrektions-, Kanalisations- und Pflasterungsarbeiten an der Albrisiederstrasse.
12. "	Rheinbaubureau	Rorschach (St. Gall.)	Ausführung des Bauobjekts 4, Korrektion der Gemeindestr. Diepoldsau-Kriessern.
15. "	Knell & Hässig, Arch.	Zürich	Alle Arbeiten zum Sekundarschull ausbau Hausen a. A.



Schweizerische Landesausstellung Bern 1914:  
GOLDENE MEDAILLE

LAUSEN (Baselland).

Unsere neue Fabrikanlage ist nunmehr in vollem Betrieb. Wir sind daher in der Lage, allen Anforderungen qualitativ und quantitativ zu entsprechen.

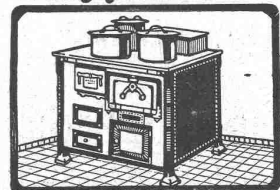
**TONWERK LAUSEN A.G.**  
Chamotte-Fabrik

**Gesucht**

einige Jahrgänge  
**„Der Baumeister“.**  
O ferten mit Preis unter Z. V 5021  
an die Annoncen-Expedition  
Rudolf Mosse. Zürich.

**PATENT-ANWÄLTE**  
**E. BLUM & C** Dipl. INGENIEURE  
GEGRÜNDET 1878 · ZÜRICH · BAHNHOFSTR. 74

**OFENFABRIK SURSEE**  
Grösste Ofenfabrik der Schweiz



**KÖCHHERDE**  
für  
*Private*  
*Restaurants/Hotels*  
Preislisten Gratis

**A. Schmid, Zürich**

Gegründet 1871

Maschinenfabrik a. d. Sihl Höchste Auszeichnungen

**Spezialitäten:**

**Wassermotoren u. -Turbinen für Kleinbetriebe.**

**Kolbenpumpen** für jeden beliebigen Förderdruck, für Wasserversorgungen, Fabriken, Wohnhäuser, Villen, Hotels, usw. mit Antrieb durch Gas-, Benzin-, Elektromotoren oder Turbinen.

**Speisewassermesser** für jeden Betriebsdruck. Grösste Genauigkeit. Unentbehrlich für jeden Dampfkesselbesitzer.

Wassersäulenmaschinen. — Hydraulische Pressen. — Luftkompressoren.  
Vacuumpumpen. — Spezialmaschinen nach eingesandter Zeichnung.  
Orthopädische Maschinen, System Prof. Dr. W. Schulthess. — Reparaturen.

Alleinige Inseratenannahmestelle der „Schweizerischen Bauzeitung“ ist die Firma Rudolf Mosse, Zürich und ihre sämtlichen Filialen im In- und Ausland.



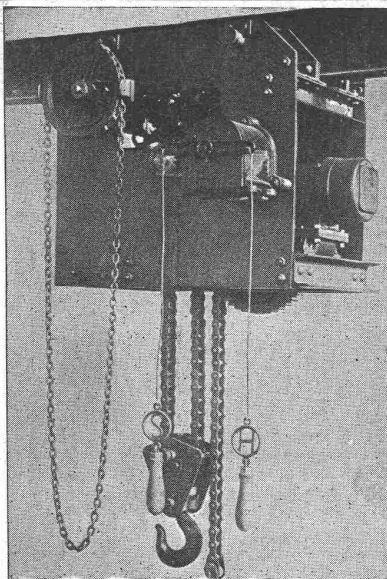
**„Sika“**

ist das beste Wasser- u. Feuchtigkeits-Schutzmittel, widersteht über 60 m Wasserdruck. Man verlange Referenzen. Prospekte und Besuch  
**Ausführung mit Garantie.**  
Wasserdurchlässige Böden und Wände werden mit schnellziehender „Sika“ verdichtet.

**Kaspar Winkler & Co.,**  
ZÜRICH 5,  
Neugasse 99 — Telephon 7462  
Telegramme: „Sika“.

Ausland-Vertreter gesucht.

**Erfindungs-Patente**  
Marken-Muster- & Modell-Schutz im In- u. Ausland  
**H. KIRCHHOFER** vormals  
Bourry-Séquin & Co. ZÜRICH  
1880 Gegründet.



**J. BRUN & Co**  
**NEBIKON**

Fabrikation v. modernen

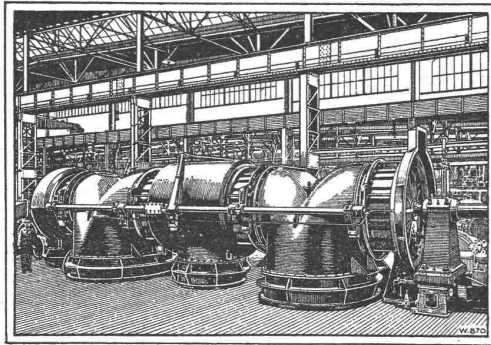
**HEBEZEUGEN**  
**BAUMASCHINEN**

als

Elektro-Flaschenzüge  
Elektro-Laufkatzen  
Elektro-Laufwinden  
Elektro-Laufkranen  
Hand-Hebezeuge jeder Art  
Beton-Mischmaschinen  
Bau-Pumpen

Kataloge zu Diensten.

# ESCHER WYSS & C<sup>IE</sup> Zürich & Ravensburg



## Wasser-Turbinen

System „Francis“ und Tangential-Freistrahlräder

Komplette Hochdruck-Rohrleitungen  
Druck- u. Geschwindigkeits-Regulatoren

SCHWEIZ.

## LICHTPAUSANSTALTEN A.-G.

Auf der Mauer 4 ZÜRICH Auf der Mauer 4

Filialen in Bern, St. Gallen & Luzern

Heliographie Negrographie

Spezialität: Trockendruck (Plandruck)

Heliographie-Paus- und Zeichenpapiere  
Lichtpaus-Apparate

Man verlange Muster u. Preislisten

## H. Knobel, Zürich 6

Weinbergstr. 53a — (vorm. i. F. Séquin & Knobel)

**Ingenieur- und Architektur-  
Bureau für modernen Fabrikbau**

**Neue, patent. Hohlziegel-Dachkonstruktionen**  
mit 3facher Isolierung, bei geringem Gewicht und Dacheindeckung  
neuest. Systems mit grossen Eternitplatten für flache u. steile Dächer.

**Kittlose Oberlichter** für alle Bauarten, mit Einglasung auf elas-  
tischer Unterlage und Doppelverglasung auf **einem** Sprossen, rost-  
frei (Patente Knobel); auch mit Verwendung von Eternit.

**Neue Dach- und Wand-Konstruktionen** in Eisen und  
Eternit, nach System Knobel. **Eisen-Hochbau.**

**Mehr als 30jährige eigene Erfahrung im Fabrikbau,  
beste Referenzen i. In- u. Ausland, prompte Bedienung.**

Detaillierte Prospekte.

Telegramme: Knobel, Ingenieur, Zürich 6. Tel. 8534.

## Drahtseilbahnen

Elektro-u. andere  
Hängebahnen  
Kettenbahnen  
Kabelkrane



**Kaiser & C<sup>o</sup> Maschinenfabrik  
Aktiengesellschaft, Cassel<sup>6</sup>**

Vertreter: Fritz Marti A.-G. Bern

Abgesperrte  
fugenlose ::

## Holzplatten für Bauten

Ad. Aeschlimann, Plattenfabrik, Meilen

1914 Bern. Goldene Medaille. Raumkunst.



Selbsttätiges Ueberfallwehr Osfaldet für Aamot kommunale  
Elektricitetsverk (Norwegen)

## Selbsttätige Wasserspiegel-Regulierung

durch unsere patentierten selbsttätigen  
Ueberfallwehre und Saugüberfälle.  
:: (Nutzeffekt bis 80 Prozent). ::

## Selbsttätige Wehranlagen Selbsttätige Abfluss-Regulierung

für Ausgleichswehre, Talsperren usw.

Erste Referenzen von Behörden und Privaten.  
In mehrjährigem Betrieb bewährt.  
Projekte und Kostenanschläge gratis.

## Stauwerke A.-G., Zürich (Schweiz)

St. Peterstrasse 15.