

Objekttyp: **FrontMatter**

Zeitschrift: **Schweizerische Bauzeitung**

Band (Jahr): **65/66 (1915)**

Heft 1

PDF erstellt am: **08.08.2024**

Nutzungsbedingungen

Die ETH-Bibliothek ist Anbieterin der digitalisierten Zeitschriften. Sie besitzt keine Urheberrechte an den Inhalten der Zeitschriften. Die Rechte liegen in der Regel bei den Herausgebern. Die auf der Plattform e-periodica veröffentlichten Dokumente stehen für nicht-kommerzielle Zwecke in Lehre und Forschung sowie für die private Nutzung frei zur Verfügung. Einzelne Dateien oder Ausdrucke aus diesem Angebot können zusammen mit diesen Nutzungsbedingungen und den korrekten Herkunftsbezeichnungen weitergegeben werden. Das Veröffentlichen von Bildern in Print- und Online-Publikationen ist nur mit vorheriger Genehmigung der Rechteinhaber erlaubt. Die systematische Speicherung von Teilen des elektronischen Angebots auf anderen Servern bedarf ebenfalls des schriftlichen Einverständnisses der Rechteinhaber.

Haftungsausschluss

Alle Angaben erfolgen ohne Gewähr für Vollständigkeit oder Richtigkeit. Es wird keine Haftung übernommen für Schäden durch die Verwendung von Informationen aus diesem Online-Angebot oder durch das Fehlen von Informationen. Dies gilt auch für Inhalte Dritter, die über dieses Angebot zugänglich sind.

Schweizerische Bauzeitung

Abonnementspreis:

 Schweiz 25 Fr. jährlich
 Ausland 30 Fr. jährlich

Für Vereinsmitglieder:

 Schweiz 20 Fr. jährlich
 Ausland 24 Fr. jährlich
 sofern beim Herausgeber
 :: abonniert wird ::

DES SCHWEIZ. ING.- & ARCHITEKTEN-VEREINS & DER GESELLSCHAFT EHEM. STUDIERENDER DER EIDG. TECHN. HOCHSCHULE.

WOCHENSCHRIFT
FÜR BAU-, VERKEHRS- UND MASCHINENTECHNIK

 GEGRÜNDET VON A. WALDNER, ING. HERAUSGEBER A. JEGHER, ING., ZÜRICH
 Verlag des Herausgebers. — Kommissionsverlag: Rascher & Cie., Zürich und Leipzig

ORGAN
Insertionspreis:

 4-gespart. Petitzelle oder
 deren Raum . . 30 Cts.
 Haupttitelseite: 50 Cts.
 Alleinige Inseraten-An-
 nahme: Rudolf Mosse,
 Annoncen-Expedition,
 Zürich, Basel und deren
 Filialen und Agenturen

JOSEPH VÖGELE

 JOSEPH VÖGELE,
 MANNHEIM.


Joseph Vögele

Mannheim

 :: Weichen, Kreuzungen ::
 Drehscheiben, Schiebebühnen
 Sicherungsanlagen, Spills etc.
 :: Rangier-Anlagen ::

Vertreter für die Schweiz:

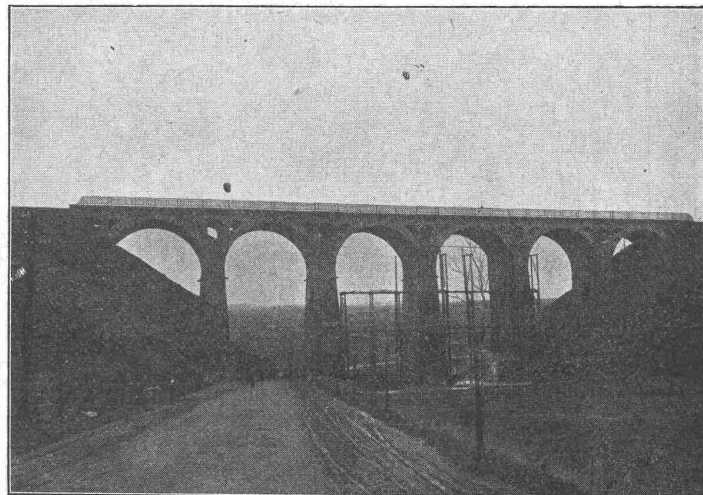
 Ingenieur ALFRED RUBIN, ZÜRICH
 Stampfenbachstrasse Nr. 15 — Telephon 10289

DELTA-METALL

 Gußstücke jeder Grösse nach Modellen.
 Schmiedestücke jeder Art nach Zeichnung.
 Gepresste Stangen und Profil-Leisten,
 Gesenk-Schmiedestücke in verschiedenen
 Legierungen von höchster Festigkeit und
 Dehnung.

 Deutsche Delta - Metall - Gesellschaft
 Alexander Dick & Co., Düsseldorf - Grafenberg.

Gesucht jgr., erfahrener Bauführer

 zur Ueberwachung von Spezialarbeiten, Eisen-
 beton (Behälterbau mit neutralen Auskleidungen)
 für In- und Ausland. Bewerber mit Sprach-
 kenntnis werden bevorzugt. Genaue Offerte
 mit Zeugniskopien, Bildung, Gehaltsanspruch
 und Photographie erbeten unter Ohiffre Z. L.
 6936 an die Annoncen-Expedition Rudolf
 Mosse, Zürich, Limmatquai Nr. 34.


Talbrücke der Strecke Jünkerat-Weywertz (Eifel).

Julius Berger

 Tiefbau-Aktiengesellschaft
 Berlin W 50 (Wilmersdorf)
 Rankestraße 17

 Fernsprech-Anschluß:
 Pfalzburg 4227 u. 4228

 Zweig - Niederlassungen in Olten
 (Schweiz), Hamburg u. Bromberg

 Unternehmung für Eisenbahnbauten, Straßenbauten und
 Wasserbauten aller Art, insbesondere Ausführungen
 umfangreicher Erd- und Felsen-Arbeiten, Naß- und
 Trockenbaggerungen und Tunnelbauten