

Objektyp: **Advertising**

Zeitschrift: **Schweizerische Bauzeitung**

Band (Jahr): **65/66 (1915)**

Heft 20

PDF erstellt am: **08.08.2024**

Nutzungsbedingungen

Die ETH-Bibliothek ist Anbieterin der digitalisierten Zeitschriften. Sie besitzt keine Urheberrechte an den Inhalten der Zeitschriften. Die Rechte liegen in der Regel bei den Herausgebern. Die auf der Plattform e-periodica veröffentlichten Dokumente stehen für nicht-kommerzielle Zwecke in Lehre und Forschung sowie für die private Nutzung frei zur Verfügung. Einzelne Dateien oder Ausdrucke aus diesem Angebot können zusammen mit diesen Nutzungsbedingungen und den korrekten Herkunftsbezeichnungen weitergegeben werden. Das Veröffentlichen von Bildern in Print- und Online-Publikationen ist nur mit vorheriger Genehmigung der Rechteinhaber erlaubt. Die systematische Speicherung von Teilen des elektronischen Angebots auf anderen Servern bedarf ebenfalls des schriftlichen Einverständnisses der Rechteinhaber.

Haftungsausschluss

Alle Angaben erfolgen ohne Gewähr für Vollständigkeit oder Richtigkeit. Es wird keine Haftung übernommen für Schäden durch die Verwendung von Informationen aus diesem Online-Angebot oder durch das Fehlen von Informationen. Dies gilt auch für Inhalte Dritter, die über dieses Angebot zugänglich sind.

Lichtpaus- Einrichtungen

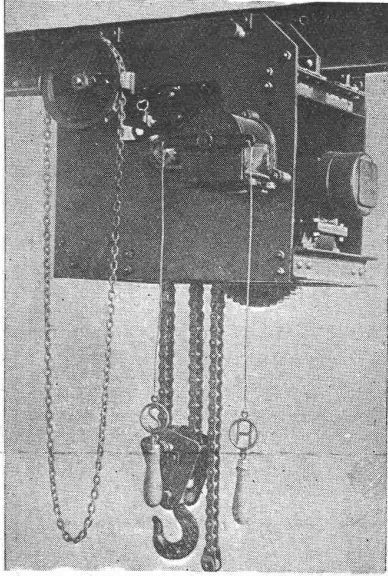
für Tages- und elektrische Belichtung

Carl Ebner jr., Schaffhausen



**Zürcher
Glühlampen-
Fabrik**
Zürich I.
**Draht
Lampen**

Zuverlässige
Qualität



J. BRUN & Co NEBIXON

Fabrikation v. modernen

:: HEBEZEUGEN :: BAUMASCHINEN

als

Elektro-Flaschenzüge

Elektro-Laufkatzen

Elektro-Laufwinden

Elektro-Laufkranen

Hand-Hebezeuge jeder Art

Beton-Mischmaschinen

Kataloge zu Diensten.

Bau-Pumpen

Absolvent einer technischen
Hochschule

Maschinenbauer

Ausländer, sucht **Anfangsstel-
lung**. Off. unt. Chiff. Z. F. M. 596
an die Annoncen-Exp dition
Rudolf Mosse, Zürich,
Limmatquai 34.

Chamotte-Dinaswerke Homburg (Pfalz) G. m. b. H.

vorm. Gebr. Kiefer Gegr. 1874

**Feuer- u. säurefeste Fa-
brikate** jeder Art, in jeder
Form, zu jedem Zweck.

Spezialität: Hochbasische
Steine und Mörtel.

Rohmaterialien a. eigenen
Gruben: Sande, Klebsande, Tone,
höchster Feuerbeständigkeit.
60 000 Tonnen Jahresleistung.

Vertreten durch
Herrn Ig. Salis, Zürich 6

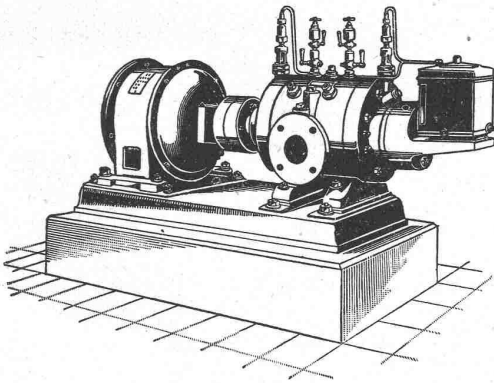
Neu!

Neu!

Neu!

Rotierende Kompressoren und Vakuumpumpen

für Drücke bis 8 Atm. resp. Vakuum bis 99 Prozent.



Direkte Kupplung mit Elektromotoren oder Riemen-
betrieb.

Ruhiger Gang, Luftförderung ohne Stöße.

Keine Ventile oder andere Steuerorgane.

Geringe Abnutzung infolge der patentierten Ent-
lastungsringe.

Grösste Betriebssicherheit bei geringster Wartung.

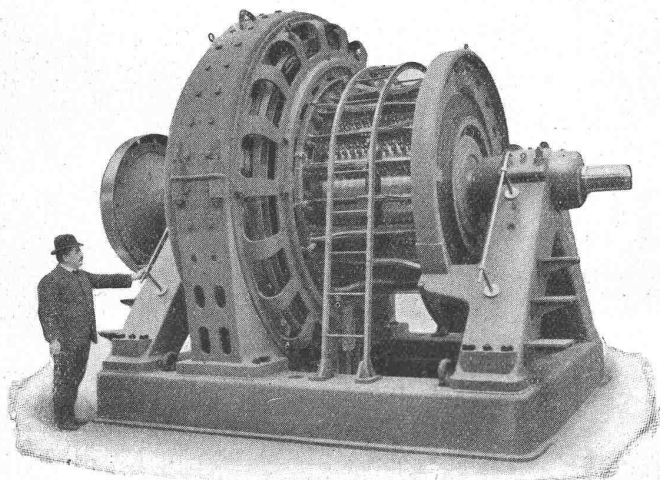
Kleinster Raumbedarf, geringe Gewichte, daher über-
all aufstellbar, auch fahrbar.

Geringe Kosten für Anschaffung, Fundamente und
Montage.

Prospekte und Kostenvoranschläge auf Verlangen.

SCHWEIZERISCHE LOKOMOTIV-UND MASCHINEN- FABRIK WINTERTHUR

MASCHINENFABRIK



Generatoren u. Motoren
für jede Stromart, Leistung u. Spannung.

Komplette
Schaltanlagen
und
einzelne Apparate.

Ingenieurbesuch, sachverständige Beratung, Offerten,
Spezialdruckschriften und Referenzen auf Anfrage
kostenlos.

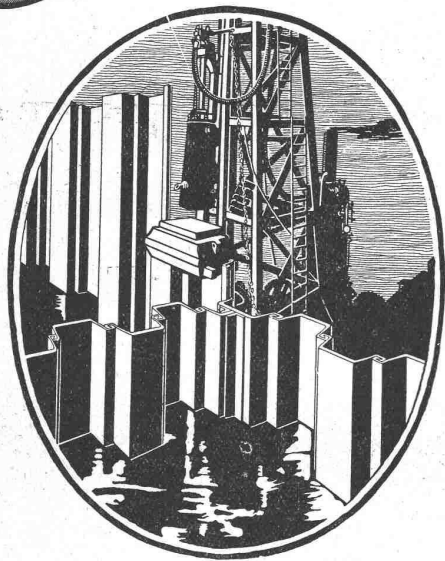
Gleichstromgenerator der Aluminium-Industrie A.-G. Neuhausen, Anlage Chippis, für elektrochemische Zwecke, 3000 kW, 8000 Amp., 375 Volt, 300 Touren per Minute. (Gesamtlieferung: 19 Stück).

TELEGR-ADR:
USINE OERLIKON

OERLIKON

OERLIKON
BEI ZÜRICH

Deutsch-Luxemburgische Bergwerks- und Hütten-A.-G.

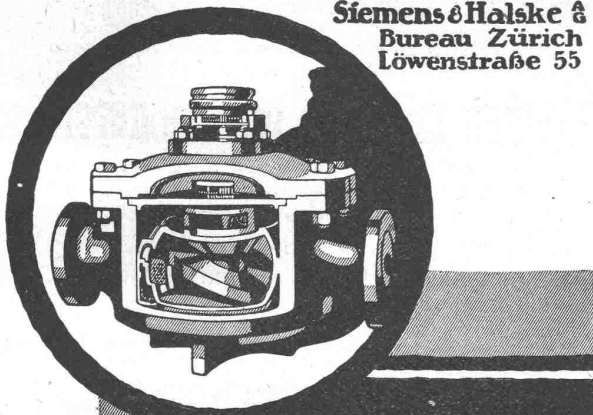


Nietlose
Spundwand Eisen
System „Larssen“

Vertreter für die Schweiz:
Julius Schoch & Co., Zürich
Rüdenplatz 5, 7, 9.

Abteilung: **Dortmunder Union**

Siemens & Halske &
Bureau Zürich
Löwenstraße 55



Die Überwachung des
Dampfbetriebes
durch



Siemens
Kesselspeise-
Heißwassermesser

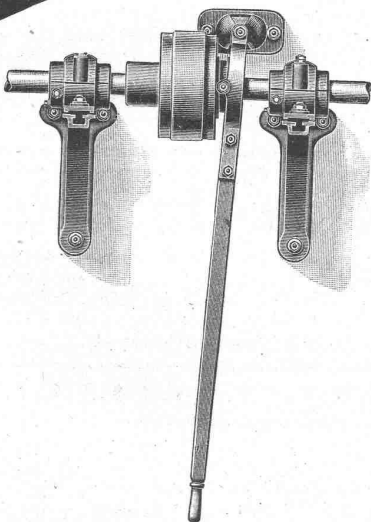


Grosses Lager
in Motoren und
Installations-Material.

Allgemeine
Elektricitäts-Gesellschaft Basel
Rebgasse 24

BENN KUPPLUNG

Patentiert in allen Industriestaaten
und überall als die **beste zuverlässigste** Reibungskupplung anerkannt.



Alleinige Erzeuger für:

- | | |
|--------------|---|
| AMERIKA: | H. W. Caldwell & Son Co., Chicago |
| DEUTSCHLAND: | Vogel & Schlegel, Dresden 27 |
| ENGLAND: | The Unbreakable Pulley & Millgearing Co. Ltd., London |
| FRANKREICH: | Wyss & Cie., Seloncourt, Doubs |
| ITALIEN: | Ingr. Lanza & Co., Milano |
| RUSSLAND: | A.-G. „Poremba“, Zawiercie, Russ.-Polen |
| OESTERREICH: | Heiniks Erben & Co., Prerau, Mähren |
| SCHWEDEN: | A. B. Karlstads, Mekaniska Werkstad, Karlstad |
| SCHWEIZ: | L. von Roll'sche Eisenwerke, Clus, Solothurn |
| SPANIEN: | Industrias Mecanicas Consolidadas, Barcelona |
| UNGARN: | Heiniks Erben & Co., Prerau, Mähren |

TRANSMISSIONEN

KOMPLETTE ANLAGEN FÜR ALLE INDUSTRIEZWEIGE.

„LENIX“-Patent-Spannrollengetriebe. Ausführungsrecht für die Schweiz.

SELLERSLAGER mit RINGSCHMIERUNG, mit herausnehmbarer unterer Laufschaale, Patent als
FESTE STEHLAGER mit RINGSCHMIERUNG, Stehlager, Hängelager, Wand- und Säulen-Konsollager,
und herausnehmbaren Weissmetall- oder Bronze-
schalen für Massiv- und Hohlwellen.

GESELLSCHAFT der L. v. ROLL^{SCHEN} EISENWERKE
EISENWERK CLUS.

Konkurrenz - Ausschreibung

über

Ausführung von eisernen Treppen und
Oberlichtern zum Neubau Zentralbibliothek in
Zürich.

Eingabetermin: 29. November 1915.

Näheres im kantonalen Amtsblatt.

Zürich, den 12. November 1915.

Für die Baukommission der Zentralbibliothek,
Der Kantonsbaumeister: Fietz.

jüngerer

Bauingenieur

für die Baustelle eines Wasserbaues zum alsbaldigen
Eintritt gesucht. — Offerten mit Lebenslauf, Angabe
der Gehaltsansprüche und Zeugnisabschriften erbeten
unter Chiffre Z. M. 5237 an die Annoncen-Expedition
Rudolf Mosse, Zürich, Limmatquai Nr. 34.



**FRITZ ::
BERNER
ZÜRICH ?
VORNEHME
RAUMKUNST**

WP



**Werner &
Pfleiderer**

Cannstatter Misch- u. Knetmaschinen-Fabrik
Cannstatter Dampf-Baekofen-Fabrik

Cannstatt-Stuttgart

Berlin, Köln, Hamburg, Frankfurt a. M., Dresden
Wien, London, Peterborough, Paris, Mailand
Moskau, Saginaw (U. S. A.)

Komplette Einrichtungen für
Bäckereien

Elektro-Mechan. Reparatur - Werkstätte

Zürich
BURKHARD & HILTPOLD

Hardturmstrasse 121 — Fabrik Orion

Telegr.: Elektromechan. Zürich 5 Telephone: Nr. 8355

Tramhaltestelle Hardstrasse.

Reparatur, Umwicklung, Instandstellung, Umtausch,
Kauf, Verkauf und Vermietung elektrischer Maschinen,
Motoren, Transformatoren etc. etc.

Wir suchen zum sofortigen Eintritt für unsere
Stahlgiesserei

einen tüchtigen Werksmaurer.

Solche, die mit Pfannenmachen und Ofenmauern
vertraut sind, werden bevorzugt. — Angebote mit
Lohnansprüche usw. an die

Fürstl. Hohenzollersche Hüttenverwaltung
in Lauchertal, Post Sigmaringendorf.

Für unser literarisches Bureau suchen wir jüngeren,
schriftgewandten

Elektro-Ingenieur

mit guten Kenntnissen der französischen und englischen
Sprache. — Zuverlässige Bewerber mit guter Allgemein-
bildung, welche bereits in ähnlicher Stellung tätig waren,
erhalten den Vorzug. Bewerber mit Gehaltsansprüchen,
Lebenslauf und Eintrittstermin erbeten an

Aktiengesellschaft Brown, Boveri & Cie.
Baden (Schweiz).

Ingenieurbureau sucht

jüngeren, tüchtigen Ingenieur für Detailausarbeitung
eines Bauprojektes für Hochdruck-Wasserkraftanlage mit
Druckstollenzuleitung. — Nur Bewerber mit besten Refe-
renzen und Erfahrung in dieser Spezialität können berück-
sichtigt werden. — Anmeldungen mit Angaben über
bisherige Tätigkeit und Gehaltsansprüchen unter Chiffre
Z. W. 5222 an die Annoncen-Expedition Rudolf Mosse,
Zürich, Limmatquai 34.

Eisenbeton - Ingenieur

erfahrener Statiker, wird in dauernde Stellung für
Budapest in Zivilingenieurs-Bureau sofort aufgenom-
men. Ausführliche Offerten mit Gehaltsansprüchen in
Doppelcouvert unter „Ingenieur“ an die Ann.-Exped.
Haasenstein & Vogler, Budapest.

Für dauernde Stellung, auch
nach dem Kriege, suchen wir

Ingenieure u. Techniker

Angebote mit Lebenslauf, Zeug-
nisabschriften u. Gehaltsanspr. an

Buchheim & Heister, Frankfurt am Main
:: Eisenbeton-, Hoch- und Tiefbau. ::

Stellen-Vermittlung des Schweiz. Ing.- und Arch.-Vereins. — Sekretariat Tiefenhöfe 11 (Paradeplatz), Zürich.
(Bewerber wollen Anmeldebogen verlangen. Stellensuchende zahlen Einschreibgebühr nur bei Separat-Ausschreibung).

Offene Stellen:

Ein Masch.-Techniker, Nr. 178. — Ein Tiefbauzeichner, Nr. 228. — Ein Elektro-Ing., Nr. 242. — Ein Elektrotechn., Nr. 256. — Ein techn. Zeichner, Nr. 258. — Ein Ingenieur, Nr. 278. — Ein Masch.-Ingenieur, Nr. 262.

Stellen suchen:

Bautechniker, Spezialität Eisenbeton, sprachkundig, im In- oder Ausland.

Ferner: Architekten, Ingenieure und Techniker aller Branchen, total 80.

Vertrauensposten

für Techniker oder Kaufmann der Kalk- und Zementindustrie bei Aktiengesellschaft disponibel. — Ausführlichste Offerte unt. Chiff. O. 5587 Q. an die Schweizer. Annonc.-Exped. Haasenstein & Vogler, Basel.

2 Dipl.-Ing.
und
2 Techniker
für

Tiefbauarbeiten, Innen- und Aussendienst, z. baldigen Dienstantritt gesucht. Meldungen mit Lebenslauf, Zeugnisabschriften und Gehaltsansprüchen an das

Königliche Wasserbauamt Emden.

Patentverwertung

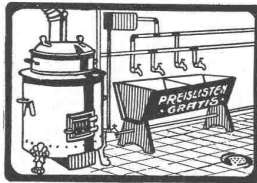
Die Inhaberin des Schweizer Patentes Nr. 66890 vom 11. Jan. 1913, auf: „Verfahren zum Eindampfen von in dünner Schicht rasch über eine Heizfläche fließenden Lösungen mit beschränkter Kompression und Temperatur d. Heißdampfes“, wünscht das Patent zu verkaufen, in Lizenz zu geben oder anderweitige Vereinbarungen für die Fabrikation in der Schweiz einzugehen. — Anfragen befördert H. Kirchhofer vormals Bourry-Séquin & Co., Ingenieur- und Patentanwaltsbureau in Zürich 1, Löwenstrasse 51.

Hartpech

(aus Steinkohlenteer)

waggonweise abzugeben. Reflektanten beliebigen Angebote einzureichen unter Chiffre Z. O. 5214 an die Annoncen-Expedition Rudolf Mosse, Zürich, Limmatquai 34.

OFENFABRIK SURSEE



WASCHHERDE FÜR PRIVATE HOTELS, ANSTALTEN WÄSCHEREIEN

Bautechniker

mit Hochschulbildung, flott. Zeichner, sucht irgendwelche Beschäftigung in Architektur- oder Bau-bureau ev. Ingenieurbureau. Offert. unt. Chiff. B. J. 211 an die Annoncen-Expedition Rudolf Mosse, Biel.

Architekt

sucht aushilfsw. od. f. dauernd Betätigung i. e. Architekturbureau oder Baugeschäft. Wettbewerbserfolg, sich. Stat., beide Sprachen. Gefl. Off. u. Chiff. Z. R. 5242 an Rudolf Mosse, Zürich.

Bautechniker

30er, verheiratet, Absolvent eines schweiz. Technikums, militärr., 3 Landessprachen in Wort u. Schrift, seriöser Charakter, mit guten Zeugnissen, sucht sich Verhältnisse halber zu verändern. Wünscht in Baugeschäft od. Baufach einschläg. Geschäft d. Ostschweiz in sich. Stelle einzutreten, ev. spätere Beteiligung. Off. sub Chiff. Z. M. 5212 an die Ann.-Exp. Rudolf Mosse, Zürich.



Präzisions-Reisszeuge

Clemens Riefler

Nesselwang u. München (Bayern)

Gegründet 1841.

Illustr. Preisliste kostenfrei.

Die Zirkel der echten Rieflerreisszeuge sind am Kopf mit dem Namen Riefler gestempelt.

In Zürich-Oerlikon bei J. Hallauer.

Nacht-Kraft.

In der Turbinen-Anlage der Ostschweiz stehen während des ganzen Jahres allnächtlich 13-stündig 300 bis 340 kVA in Form von Drehstrom zur Verfügung. Die Kraft wird eventuell mit Räumlichkeiten vermietet. Sich gefl. wenden unter Chiffre Z. D. 5129 an die Annoncen-Expedition Rudolf Mosse, Zürich, Limmatquai 34.

Architekten

(Baufechniker), geübt im Entwerfen von Nutzbauten, per sofort für

— **Wien gesucht.** —

Offerten unter W. U. 8714 an die Annoncen-Exped. Rudolf Mosse, 2 Seilerstätte Wien I, Seilerstätte 2

Zu verkaufen

die gesamte innere Einrichtung der Mühle Rheinsfelden bei der Station Zweidlen am Rhein.

Unter anderem:

1 Francis-Turbine für 5 m Gefälle und 1 m³ Wasser pro Sek.,
2 Mahlgänge, ca. 1200 mm Durchmesser mit Champagnersteinen,
3 doppelte Schrotwalzenstühle Daverio, Walzenlänge 500,
1 doppelter Glattwalzenstuhl Daverio, Walzenlänge 400,
1 einfach. Porzellanwalzenstuhl Wegmann, Walzenlänge 600,
1 Brechwalzenstuhl,
4 Frucht- und Griesputzmaschinen,
div. Plansichter, Schnecken, Sackrohre, Elevatoren,
60 m Transmissionswellen von 35—100 mm Durchmesser,
77 Riemenscheiben, eine grosse Zahl von Lagersupports, die Einrichtung einer Kundenmühle.

Auskunft erteilt Herr Ehrismann, Müller, sowie das Bau-bureau des Kraftwerkes Eglisau in Rheinsfelden.

Angebote werden erbeten an die

Nordostschweizerischen Kraftwerke in Baden (Aargau).

A. Werner-Graf, Winterthur

Spezialgeschäft für Erstellung von

Boden- u. Wandplatten-Belägen.

Kunstglasurplatten. Wandbrunnen.
Glasierte Schüttsteine.

Goldene Medaille Landesausstellung Bern 1914.

Guggenbühl, Müller & Co., Zürich

erstellen

Heizungs-, Lüftungs-, Warmwasserversorgungsanlagen aller Systeme.
Trocken-, Luftbefeuchtungs- u. Entnebelungsanlagen für technische Zwecke.

1a. Referenzen. — Langjährige Erfahrungen.

August Wolfsholz Presszementbau Akt.-Ges. Berlin W. 9, Königin Augustastr. 8 u. Wien I, Rathausstr. 2

Abteilung A.: Tief- und Wasserbau.

Wiederherstellung u. Verstärkung schadhafter Bauwerke,
:- Brücken, Pfeiler und Fundamente :-
Trockenlegung und Sicherung von Tunnels,
:- Stollen, Schächten und Grundbauten :-
Dichtung von Docks, Schleusen,
Brunnen, Gas- und Hochbehältern, Sperr-
mauern und Dämmen :-

Abteilung B.: Hochbau.

Sanierung einsturzdrohender Baudenkmäler und Monu-
mentalbauten
Standfestmachung und Besserung
wankender Hochbauten, Türme und Kirchen
Schutz von Gebäuden gegen Bergwerkschäden und
Erdbewegungen
Trockenlegung nasser Mauern mittelst Durchsägung
und eingepresster Isolierschichten

Abteilung C.: Gründungsarbeiten.

Fundierung schwerer Maschinen-
Fundamente — **Staumauern** und
Wehrbauten nach eig. Bauverfahren
Versteinerungen d. Untergrundes
Pressbetonpfähle
Zementeinpressungen — Bohrarbeiten

In- und ausländische Patente. — Erste Empfehlungen.

LOLLARKESSEL FÜR CENTRALHEIZUNG

Unübertroffen in Heizleistung und Brennstoffausnutzung
Zu beziehen durch die meisten Heizungsfirmen

BUDERUS'SCHE EISENWERKE

ABT. LOLLAR, WETZLAR

Vertretung: Buderus'sche Handelsgesellschaft m. b. H., Zürich. Lager in Zürich und Genf.

STAHLWERK THYSSSEN

AKTIENGESELLSCHAFT — HAGENDINGEN (LOTHRINGEN)

Breitflanschige Spezialträger

in den Profilen von
180—750 mm Höhe

Wir liefern unsere
breitflanschigen

Spezialträger auch in
dünnstegiger

Walzung

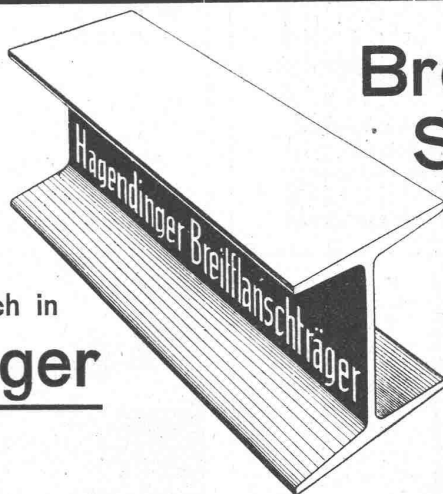


Tabelle mit allen Angaben über Widerstands- und Trägheitsmomente,
Belastungsversuche usw. stehen auf Wunsch jederzeit zur Verfügung.