

**Zeitschrift:** Schweizerische Bauzeitung  
**Herausgeber:** Verlags-AG der akademischen technischen Vereine  
**Band:** 65/66 (1915)  
**Heft:** 22

## Titelseiten

### Nutzungsbedingungen

Die ETH-Bibliothek ist die Anbieterin der digitalisierten Zeitschriften. Sie besitzt keine Urheberrechte an den Zeitschriften und ist nicht verantwortlich für deren Inhalte. Die Rechte liegen in der Regel bei den Herausgebern beziehungsweise den externen Rechteinhabern. [Siehe Rechtliche Hinweise.](#)

### Conditions d'utilisation

L'ETH Library est le fournisseur des revues numérisées. Elle ne détient aucun droit d'auteur sur les revues et n'est pas responsable de leur contenu. En règle générale, les droits sont détenus par les éditeurs ou les détenteurs de droits externes. [Voir Informations légales.](#)

### Terms of use

The ETH Library is the provider of the digitised journals. It does not own any copyrights to the journals and is not responsible for their content. The rights usually lie with the publishers or the external rights holders. [See Legal notice.](#)

**Download PDF:** 03.04.2025

**ETH-Bibliothek Zürich, E-Periodica, <https://www.e-periodica.ch>**

# Schweizerische Bauzeitung

**Abonnementspreis:**  
Schweiz 25 Fr. jährlich  
Ausland 30 Fr. jährlich

**Für Vereinsmitglieder:**  
Schweiz 20 Fr. jährlich  
Ausland 24 Fr. jährlich  
sofern beim Herausgeber  
abonniert wird ::

WOCHENSCHRIFT

FÜR BAU-, VERKEHRS- UND MASCHINENTECHNIK

GEGRÜNDET VON A. WALDNER, ING. HERAUSGEBER A. JEGHER, ING., ZÜRICH

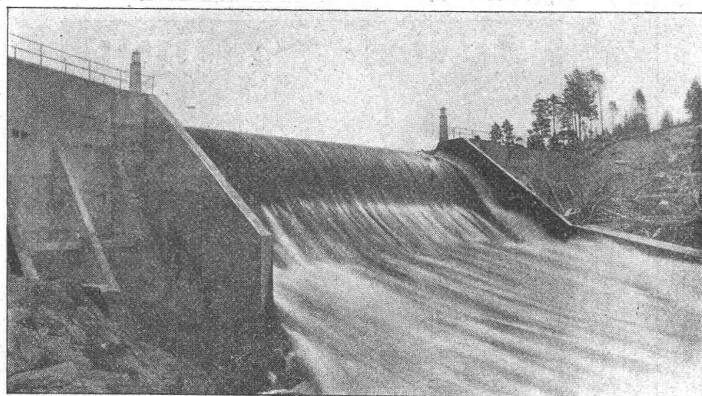
Verlag des Herausgebers. — Kommissionsverlag: Rascher & Cie., Zürich und Leipzig

ORGAN

**Insertionspreis:**

4-gespalte. Pettzeile oder deren Raum . . . 30 Cts.  
Haupttitelseite: 50 Cts.  
Alleinige Inseraten-Annahme: Rudolf Mosse, Annoncen-Expedition, Zürich, Basel und deren Filialen und Agenturen

DES SCHWEIZ. ING.- & ARCHITEKTEN-VEREINS & DER GESELLSCHAFT EHEM. STUDIERENDER DER EIDG. TECHN. HOCHSCHULE.



Selbsttätiges Ueberfallwehr Osfaldet für Aamot kommunale Elektrizitätsverk (Norwegen)

## Selbsttätige Wasserspiegel-Regulierung

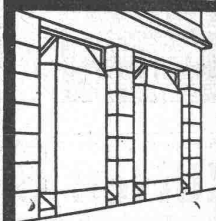
durch unsere patentierten selbsttätigen Ueberfallwehre und Saugüberfälle.  
:: (Nutzeffekt bis 80 Prozent). ::

## Selbsttätige Wehranlagen Selbsttätige Abfluss-Regulierung

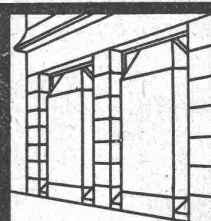
für Ausgleichsweiher, Talsperren usw.  
Erste Referenzen von Behörden und Privaten.  
In mehrjährigem Betrieb bewährt.  
Projekte und Kostenanschläge gratis.

## Stauwerke A.-G., Zürich (Schweiz)

St. Peterstrasse 15.

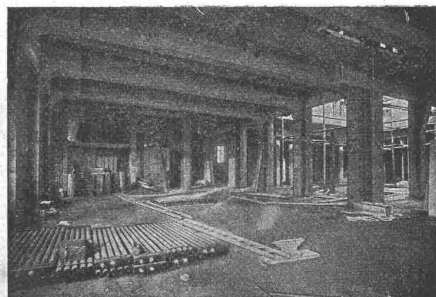


**GEILINGER & CO**  
**WINTERTHUR**  
EISENKONSTRUKTIONEN  
BAU- U. KUNSTSCHLOSSEREI



## Terner & Chopard, Ingenieurbureau, Zürich

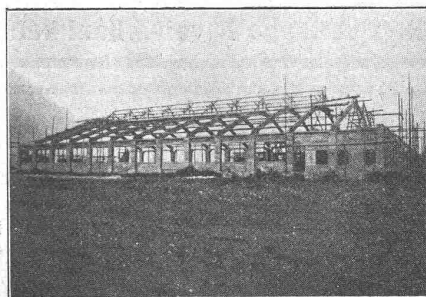
Eisenbetonbau im Hoch- und Tiefbau



Hotel Bellevue-Palace Bern im Bau. Rahmenbinder im Erdgeschoss.

Foundationen  
Brückenbau  
Wasserbauten  
Reservoirs, Silos  
Massivdecken  
nach eigenen bewährten Systemen  
Hochbauten  
aller Art

Spez.: Industriebau



Neue Reparaturwerkstätte der Lötschbergbahn in Bönigen im Bau (arm. Beton in Verbindung mit Heizerkonstruktion).

**Aus der Referenzliste ausgeführter Bauten:** Neues Aufnahmegebäude der S.B.B. in St. Gallen. Land- und forstwirtschaftliches Institut an der Eidgen. Techn. Hochschule Zürich. Ueberfahrtsbrücke der Bern-Lötschberg-Simplonbahn in Spiez. Transitpostgebäude der S.B.B. in Basel. Schulhaus-Neubauten im Letten der Stadt Zürich. Neues Tramdepot auf dem Dreispitz der Basler Strassenbahnen u. a. m.