

Zeitschrift: Schweizerische Bauzeitung
Band: 65/66 (1915)
Heft: 22

Werbung

Nutzungsbedingungen

Die ETH-Bibliothek ist die Anbieterin der digitalisierten Zeitschriften. Sie besitzt keine Urheberrechte an den Zeitschriften und ist nicht verantwortlich für deren Inhalte. Die Rechte liegen in der Regel bei den Herausgebern beziehungsweise den externen Rechteinhabern. [Siehe Rechtliche Hinweise.](#)

Conditions d'utilisation

L'ETH Library est le fournisseur des revues numérisées. Elle ne détient aucun droit d'auteur sur les revues et n'est pas responsable de leur contenu. En règle générale, les droits sont détenus par les éditeurs ou les détenteurs de droits externes. [Voir Informations légales.](#)

Terms of use

The ETH Library is the provider of the digitised journals. It does not own any copyrights to the journals and is not responsible for their content. The rights usually lie with the publishers or the external rights holders. [See Legal notice.](#)

Download PDF: 15.10.2024

ETH-Bibliothek Zürich, E-Periodica, <https://www.e-periodica.ch>

Schweizerische Bauzeitung

Abonnementspreis:

Schweiz 25 Fr. jährlich
Ausland 30 Fr. jährlich

Für Vereinsmitglieder:

Schweiz 20 Fr. jährlich
Ausland 24 Fr. jährlich
sofern beim Herausgeber
abonniert wird ::

WOCHENSCHRIFT

FÜR BAU-, VERKEHRS- UND MASCHINENTECHNIK

GEGRÜNDET VON A. WALDNER, ING. HERAUSGEBER A. JEGHER, ING., ZÜRICH

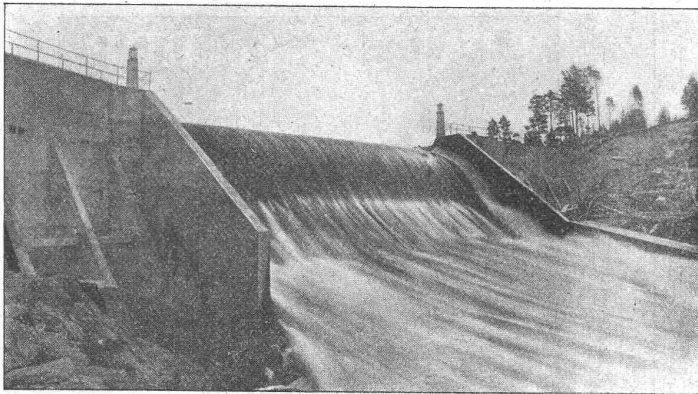
Verlag des Herausgebers. — Kommissionsverlag: Rascher & Cie., Zürich und Leipzig

ORGAN

Insertionspreis:

4-gespalte. Pettzeile oder deren Raum . . . 30 Cts.
Haupttitelseite: 50 Cts.
Alleinige Inseraten-Annahme: Rudolf Mosse, Annoncen-Expedition, Zürich, Basel und deren Filialen und Agenturen

DES SCHWEIZ. ING.- & ARCHITEKTEN-VEREINS & DER GESELLSCHAFT EHEM. STUDIERENDER DER EIDG. TECHN. HOCHSCHULE.



Selbsttätiges Ueberfallwehr Osfaldet für Aamot kommunale Elektrizitätsverk (Norwegen)

Selbsttätige Wasserspiegel-Regulierung

durch unsere patentierten selbsttätigen Ueberfallwehre und Saugüberfälle.
:: (Nutzeffekt bis 80 Prozent). ::

Selbsttätige Wehranlagen

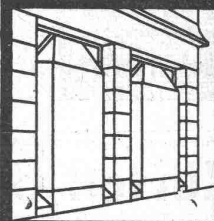
Selbsttätige Abfluss-Regulierung

für Ausgleichsweiher, Talsperren usw.

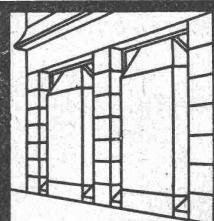
Erste Referenzen von Behörden und Privaten.
In mehrjährigem Betrieb bewährt.
Projekte und Kostenanschläge gratis.

Stauwerke A.-G., Zürich (Schweiz)

St. Peterstrasse 15.

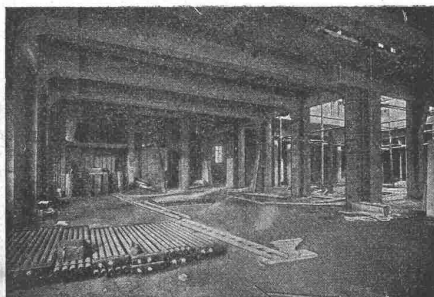


GEILINGER & CO
WINTERTHUR
EISENKONSTRUKTIONEN
BAU- U. KUNSTSCHLOSSEREI



Terner & Chopard, Ingenieurbureau, Zürich

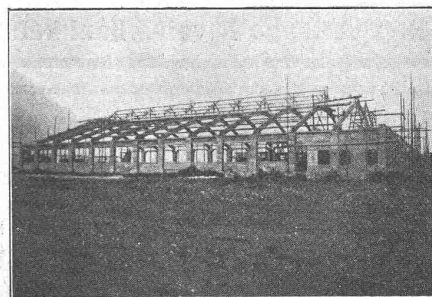
Eisenbetonbau im Hoch- und Tiefbau



Hotel Bellevue-Palace Bern im Bau. Rahmenbinder im Erdgeschoss.

Foundationen
Brückenbau
Wasserbauten
Reservoirs, Silos
Massivdecken
nach eigenen bewährten Systemen
Hochbauten
aller Art

Spez.: Industriebau



Neue Reparaturwerkstätte der Lötschbergbahn in Bönigen im Bau (arm. Beton in Verbindung mit Nietzerkonstruktion).

Aus der Referenzliste ausgeführter Bauten: Neues Aufnahmegebäude der S.B.B. in St. Gallen. Land- und forstwirtschaftliches Institut an der Eidgen. Techn. Hochschule Zürich. Ueberfahrtsbrücke der Bern-Lötschberg-Simplonbahn in Spiez. Transitpostgebäude der S.B.B. in Basel. Schulhaus-Neubauten im Letten der Stadt Zürich. Neues Tramdepot auf dem Dreispitz der Basler Strassenbahnen u. a. m.

Die
**Schreinerarbeiten, sanitären Installationen und
 Apparate, Installationsarbeiten der elektrischen
 Beleuchtung und Motoren, sowie die fugenlosen
 Terrazzoböden**

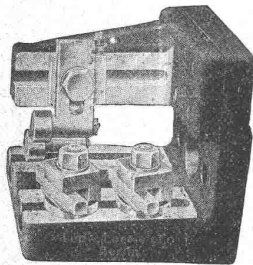
zum
**Neubau Töchterpensionat Theresianum
 in Ingenbohl**

sind zu vergeben. Die erforderlichen Unterlagen können beim bau-
 leitenden Architekten, Herrn **G. Doppler** in **Basel**, gegen eine
 Depotgebühr von Fr. 10.— bezogen werden, an welchen auch die
 Offerten einzureichen sind.

Das beste Baumaterial sind unsere
Hartsteine
 (Spezial-Kalksandsteine in allen Formaten)
 Grösste bis heute erreichte
 Druckfestigkeit in Kunststeinen
 Salpeterfreier Putz. — Rohbausteine
 Frost u. wasser beständig
 A.G.
Hunziker & Cie
 ZÜRICH · BRUGG · OLTEN · BRIG

Ludw. Loewe & Co. Berlin

fabrizieren in vollendeter Präzision
WERKZEUGMASCHINEN & WERKZEUGE
für Metallbearbeitung. Vollständig auswechselbar.
NORMALISIERTE MASCHINENTEILE.
Generalvertreter d. Schweiz: R. FALKNER, Jng. BASEL.



Stahlhalter
 „RSa“
 zum
Aussendrehen

Auf Revolverbänken werden vielfach Stahlhalter
 mit Rollenlunetten bevorzugt, welche mit Feinein-
 stellung ausgestattet sind, weil dieselben eine Ver-
 minderung der Reibung und Glättung der Werk-
 stückoberfläche bewirken.

Man verlange Revolverbankkatalog A.

**Elektro-Mechan.
 Reparatur - Werkstätte**
 Zürich

BURKHARD & HILTPOLD

Hardturmstrasse 121 — Fabrik Orion
 Telegr.: Elektromechan. Zürich 5 Telephone: Nr. 8355
 Tramhaltestelle Hardstrasse.

Reparatur, Umwicklung, Instandstellung, Umtausch,
 Kauf, Verkauf und Vermietung elektrischer Maschinen,
 Motoren, Transformatoren etc. etc.



Zeichentilche

in der Höhe und in jeder Schräg-
 lage verstellbar, in den bewährtesten
 Konstruktionen stets auf Lager.

GEBRÜDER
SCHOLL
 POSTSTRASSE 3, ZÜRICH

:: Illustrierter Katalog gratis. ::

+ PAT. D.R.P.

absolut tropfsichere
Patent Glasdächer
Martin Keller
 ZÜRICH - Neu-Seidenhof

Bauer, A.-G., Zürich 6

Gegründet 1862



Moderne Tresoranlagen
 Panzertüren
 Kassenschränke
 Einmauerschränke
 Archiv- und Bibliothek-
 Anlagen

Kataloge zu Diensten

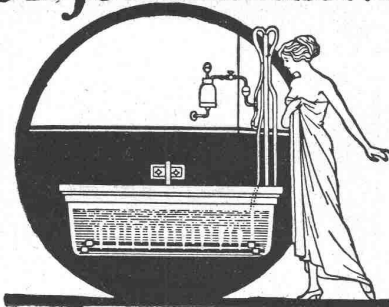
Abgesperrte
 fugenlose ::
Holzplatten
 für Bauten

Ad. Aeschlimann, Plattenfabrik, Meilen
 1914 Bern. Goldene Medaille. Raumkunst.

Submissions-Anzeiger.

Termin	Auskunftstelle	Ort	Gegenstand
29. Novbr.	Bureau des Bauführers	Aarau	Glaser- und Gipsarbeiten zur Erweiterung des Kantonsschulgebäudes.
30. "	F. Vago, Bauunternehmer	Wigoltingen (Thurg.)	Diverse Arbeiten zu einem Einfamilienhaus in Hasli-Müllheim-Wigoltingen.
30. "	Gemeindeschreiberei	Lauterbrunnen (Bern)	Korrektion des Hunnenfluh-Weges in Wengen (390 m).
30. "	R. Urech	Seon (Aargau)	Geometrische Arbeiten zur Güterzusammenlegung in „Birren“.
4. Dezbr.	Stadtbauamt	Chur	Alle Bauarbeiten zur Schiessplatzenerweiterung in Lürlibad.
4. "	Oberingenieur der S. B. B.	Lausanne	Wellblechbedeckung (1200 m ²) der Perronhalle im Bahnhof Freiburg.
6. "	Kant. Hochbauamt	Zürich	Elektr. Personenaufzug im Diphtheriegebäude des Kantonsspitals Winterthur.
15. "	Kant. Katasterbureau	Zürich	Grundbuch-Vermessung der politischen Gemeinde Ober-Winterthur.

In jeder Badewanne anzubringen



ist Webers Sprudelbadapparat

Med. **Autoritäten** bezeichnen ihn als vorzügliches Mittel für **Beruhigung, Kräftigung der Nerven** und zur **Hebung von Gemütsdepressionen**, wie auch als **natürliches Heilmittel** bei Schlaflosigkeit, Nervosität, Arteriosklerose, nervösem Herzklopfen etc. **Kostenlos im Betrieb.** Man verlange Prospekt B beim Fabrikanten **E. Weber**, mech. Werkstätte, **Zürich 7**, Forchstrasse Nr. 138.

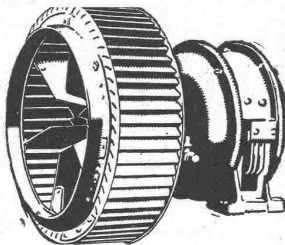
Siehe Modell im Betrieb im Schaukasten des Haupt-Bahnhofs in Zürich.

G. Meidinger & Co., Basel

Spezialfabrik für Elektromotoren, elektrische Betriebe

Ventilatoren und Entstaubungs-Anlagen

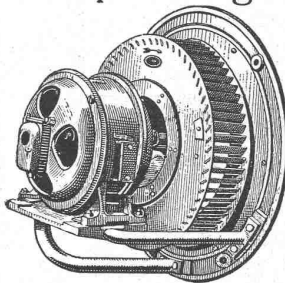
Zentrifugal-Ventilatoren für alle Bedürfnisse der Industrie, geräuschlos laufend, mit garantiert geringstem Kraftverbrauch
Luftfilter, Lüftungs- und Entstaubungs-Anlagen
Trocknungs-, Entnebelungs- u. Spänetransportanlagen



Hochdruck-Ventilatoren

für
Schmiedefeuer, Cupolöfen,
Schmelzöfen, Orgelgebläse.

Elektromotoren



1 WATT- & 1/2 WATT-
DRAHTLAMPEN

Erstklassiges
Schweizer Fabrikat

Gezogener Leuchtdraht
nach eigenem Verfahren
hergestellt

Goldene
Medaille
S.L.A.B.
1914

LICHT A.-G.
ZUG

Fabrik in Goldau

B.-A.-G.

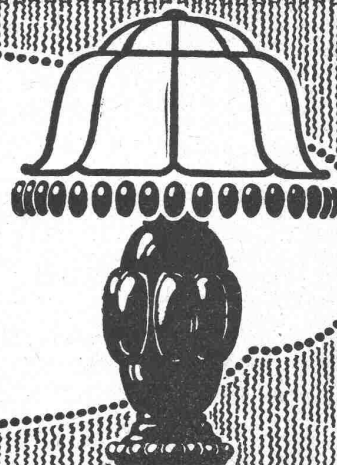
Schweizerische
Broncewarenfabrik A.-G.
Turgi

Verkaufs- und Musterlager

Caspar Escherhaus - Zürich - Stampfenbachstr. 1b

Telephon 8308

Bern
Grand Prix
1914





STEHLE & GUTKNECHT
Zentralheizungs - Fabrik BASEL
ERSTELLEN ZENTRALHEIZUNGEN
ALLER SYSTEME



Heinrich Brändli, Horgen

Asphalt-, Dachpappen- und Holzzementfabrik
 Telefon Nr. 38 liefert Telefon Nr. 38

Asphalt-Isolierplatten

für wasserdichte Eindeckungen bei: **Eisenbahnen, Strassen, Hoch- und Tiefbauarbeiten**, in nur prima Qualität, je nach Angabe der Verwendungsarten. Referenzen zu Diensten. — Fachmännische Ratschläge.
 Telegramme: **Heinrich Brändli, Horgen.**

Erfindungs-Patente
 Marken-Muster- & Modell-Schutz im In- u. Ausland
H. KIRCHHOFER vormals
Bourry-Séguin & Co., ZÜRICH
 1880. Gegründet.



„Sika“

ist das beste Wasser- u. Feuchtigkeits-Schutzmittel, widersteht über 60 m Wasserdruck. Man verlange Referenzen. Prospekte und Besuch.

Ausführung mit Garantie.
 Wasserdurchlässige Böden und Wände werden mit schnellziehender „Sika“ verdichtet.

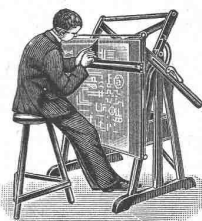
Kaspar Winkler & Co.,
 ZÜRICH 5,
 Neugasse 99 — Telefon 7462
 Telegramme: „Sika“.

Ausland-Vertreter gesucht.

Lang & Schmitt, Zürich 1

vorm. Lang-Bachmann & Co
 Hirschengraben 70/74 — Filiale: Lutherstr. 4

Sanitäre- u. Heizungsanlagen — Gas-
 installationen — Reparaturen prompt
 und billig — Transportabler Staubsaug-
 Apparat „Elektor“ — Baulampen für
 Karbid und Benzin.

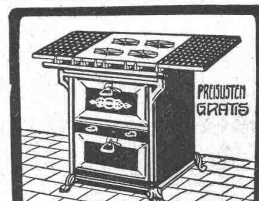


Verstellbare

**Zeichen-
 Tische**

in 12 div. Konstruktionen.

Carl Ebner jr.
 Schaffhausen.



**OFENFABRIK
 SURSEE**

**GASHERDE
 IN ALLEN GRÖSSEN**

**Nachweisbar
 sparsamste
 leistungsfähigste
 aller Systeme**

Beim Einfordern von Prospekten wollen die w. Leser auf diese Zeitschrift Bezug nehmen.

Occasion

Wegen Nichtgebrauch (infolge Verminderung der Kohlenfadenlampen - Fabrikation) sind

billigst zu verkaufen:

- 6 Vakuumpumpen, Patent Rose, London (für Riemenantrieb)
 - 13 Ampèremeter für kleine, mittlere u. grosse Stromstärken
 - 8 Voltmeter für kleine, mittlere und hohe Spannungen
 - 1 Hektowattmeter
 - 6 Ohmmeter verschiedener Abstufungen
 - 4 Stromwaagen
 - 1 Spiegelgalvanometer
 - 1 Messbrücke
 - 1 Kontaktampèremeter (Fabrikate Hartmann & Braun, Trüb, Täuber & Cie., Gans & Goldschmidt)
 - mehrere Rheostatschalter
 - eine Anzahl Rezipienten-Glasglocken
 - 6 Präzisions-Torsionswaagen für kleinste Gewichte (0 bis 4, 6, 0 bis 5, 2, 0 bis 11, 10 bis 21 mgr.)
- Alle Apparate, in sehr gutem Zustande, können jederzeit besichtigt werden bei der

Schweiz. Glühlampenfabrik A. G.
 in ZUG.

Gelegenheitsverkauf

Für junge energische Baumeister, Architekten, speziell für Spekulanten ist ein im Zentrum der Stadt (Mittelschweiz) günstig gelegenes, seit 1875 gegründetes

Baugeschäft

nebst grossem vorhandenem Bauterrain und Werkhof inklusive mechanischer Schreinerei infolge Krankheit des Besitzers zu annehmbarem Preise abzugeben. Geil. Offerten sind zu richten unter Chiffre Z. P. 5340 an die Annoncen - Expedition Rudolf Mosse, Zürich.

Schluss für die Inserate je Dienstags, abends.