

Objektyp: **Advertising**

Zeitschrift: **Schweizerische Bauzeitung**

Band (Jahr): **65/66 (1915)**

Heft 23

PDF erstellt am: **13.09.2024**

### **Nutzungsbedingungen**

Die ETH-Bibliothek ist Anbieterin der digitalisierten Zeitschriften. Sie besitzt keine Urheberrechte an den Inhalten der Zeitschriften. Die Rechte liegen in der Regel bei den Herausgebern.

Die auf der Plattform e-periodica veröffentlichten Dokumente stehen für nicht-kommerzielle Zwecke in Lehre und Forschung sowie für die private Nutzung frei zur Verfügung. Einzelne Dateien oder Ausdrucke aus diesem Angebot können zusammen mit diesen Nutzungsbedingungen und den korrekten Herkunftsbezeichnungen weitergegeben werden.

Das Veröffentlichen von Bildern in Print- und Online-Publikationen ist nur mit vorheriger Genehmigung der Rechteinhaber erlaubt. Die systematische Speicherung von Teilen des elektronischen Angebots auf anderen Servern bedarf ebenfalls des schriftlichen Einverständnisses der Rechteinhaber.

### **Haftungsausschluss**

Alle Angaben erfolgen ohne Gewähr für Vollständigkeit oder Richtigkeit. Es wird keine Haftung übernommen für Schäden durch die Verwendung von Informationen aus diesem Online-Angebot oder durch das Fehlen von Informationen. Dies gilt auch für Inhalte Dritter, die über dieses Angebot zugänglich sind.

Ein Dienst der *ETH-Bibliothek*  
ETH Zürich, Rämistrasse 101, 8092 Zürich, Schweiz, [www.library.ethz.ch](http://www.library.ethz.ch)

<http://www.e-periodica.ch>

# Schweizerische Bauzeitung

WOCHENSCHRIFT

FÜR BAU-, VERKEHRS- UND MASCHINENTECHNIK

GEGRÜNDET VON A. WALDNER, ING. HERAUSGEBER A. JEGHER, ING., ZÜRICH

Verlag des Herausgebers. — Kommissionsverlag: Rascher & Cie., Zürich und Leipzig

ORGAN

Abonnementspreis:

Schweiz 25 Fr. jährlich  
Ausland 30 Fr. jährlich

Für Vereinsmitglieder:

Schweiz 20 Fr. jährlich  
Ausland 24 Fr. jährlich

sofern beim Herausgeber  
abonniert wird

Insertionspreis:

4-gespalt. Pettizelle oder  
deren Raum . 30 Cts.  
Haupttitelseite: 50 Cts.

Alleinige Inseraten-An-  
nahme: Rudolf Mosse,  
Annoncen-Expedition,  
Zürich, Basel und deren  
Filialen und Agenturen

DES SCHWEIZ. ING.- & ARCHITEKTEN-VEREINS & DER GESELLSCHAFT EHEM. STUDIERENDER DER EIDG. TECHN. HOCHSCHULE.

## Linoleum

darf nur auf glatte, trockene Unterlage verlegt werden. Das

### Ausebnen der Böden

wird auf einfachste und billigste Weise rasch bewerkstelligt mit

## PLANOLIN

das, nur mit Wasser angemacht, sofort erhärtet und trocknet.  
5 kg Probepföschchen Fr. 3.75 franko gegen Nachnahme.

**CH. H. PFISTER & Co., BASEL**

Telephon 1114 — Telegr. Pfisterco, Basel — Leonhardsgraben 34

## Elektro-Mechan. Reparatur - Werkstätte

==== **Zürich** ====

**BURKHARD & HILTPOLD**

Hardturmstrasse 121 — Fabrik Orion

Telegr.: Elektromechan. Zürich 5 Telephone: Nr. 8355

Tramhaltestelle Hardstrasse.

Reparatur, Umwicklung, Instandstellung, Umtausch,  
Kauf, Verkauf und Vermietung elektrischer Maschinen,  
Motoren, Transformatoren etc. etc.

## HASLER A.-G., BERN

Antimagnetischer Universal-  
Präzisionsumlaufzähler  
und Schnittmesser **„Hasler“**

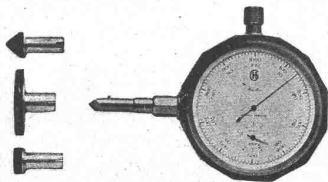
Unentbehrlicher Messapparat für Ingenieure, physikalische  
Laboratorien, techn. Lehranstalten, mech. Werkstätten,  
Textil-Industrie, Wasser- und Elektrizitätswerke etc. etc.

Taschenformat.

Verlangen Sie Prospekt.

GRAND PRIX

Schweiz. Landesausstellung  
Bern 1914.



## Asphalt-Emulsion A. G. Zürich

Rämistrasse Nr. 5 — Telephon Nr. 4674

**ISOLIERUNGEN** für Hoch- und Tiefbau, gegen Wasser, Tem-  
peratur und Schall

**Flache BEDACHUNGEN** für Fabriken, Terrassen  
etc.

**Fugenlose BODEN**

**Asphalte** und deren Produkte, Goudron  
Pflasterkitt

**Mörtelzusatz**

Isolierstoff **„MAMMUT“**, Dachpappen

Preislisten

Prospekte

Referenzen

GESELLSCHAFT DER LUDW. VON ROLL'SCHEN EISENWERKE

FILIALE: **EISENWERK CLUS** KT. SOLOTHURN

## CLUSER HEIZKESSEL

für Warmwasser- und Niederdruck-Dampfheizung  
sowie für gewerbliche Anlagen.

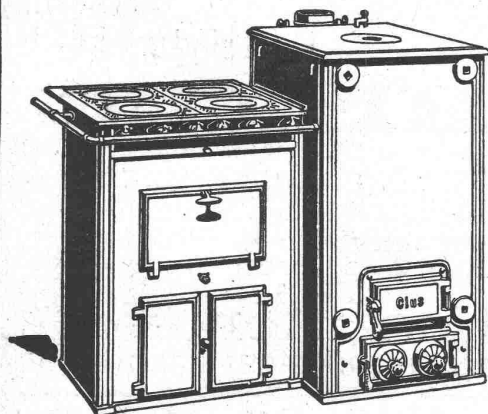
Bewährtes System.

Einfache Bauart und Aufstellung.

Bequeme Reinigung während dem Betriebe.

**Radiatoren**, 55 verschiedene Modelle.

Rippenröhren und Rippenheizkörper, Wärmeplatten, Ventile,  
Formstücke, gusseiserne und schmiedeiserne Flanschen.



Man verlange Broschüre Nr. 113 über  
Cluser Centralheizungsartikel.

Zu beziehen durch die Installationsfirmen.

## Avviso di concorso

La Municipalità di Lugano apre il pubblico concorso per la fornitura e posa in opera dei pavimenti in legno occorrenti nel costruendo edificio in Via della Posta, destinato in parte a sede delle Dogane.

Le offerte, garantite da un deposito provvisorio di Fr. 500.— dovranno essere inoltrate alla Municipalità in busta chiusa e sigillata con l'indicazione esterna: **Offerta per pavimenti in legno — Edificio in Via della Posta** — entro il giorno **14 Dicembre 1915**, alle ore 4 pom.

Il Deliberatorio, all'atto della firma del contratto, dovrà portare il deposito da Fr. 500.— a Fr. 2500.— importo della cauzione definitiva, che dovrà essere in contanti od in titoli svizzeri di primo ordine, benevisi alla Municipalità.

Il capitolato e le condizioni di concorso sono ostensibili presso l'Ufficio della Direzione dei lavori (locale vicino al cantiere, Piazza Maghetti Nr. 1, secondo piano), ove gli aspiranti potranno ritirare i formulari di offerta.

La delibera verrà fatta al miglior offerente, se così parrà e piacerà alla stazione appaltante.

Lugano, li 26 Novembre 1915.

Per la Municipalità:

Il Sindaco: E. Rava.

Il Segretario: E. Viglezio.

SCHWEIZ.

## LICHTPAUSANSTALTEN A.G.

Auf der Mauer 4 ZÜRICH Auf der Mauer 4

Filialen in Bern, St. Gallen & Luzern

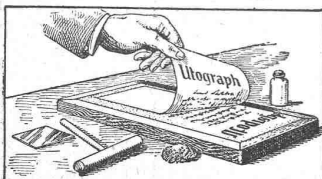
Heliographie  Negrographie

Spezialität: **Trockendruck** (Plandruck)

Heliographie-Paus- und Zeichenpapiere  
Lichtpaus-Apparate

Man verlange Muster u. Preislisten.

### Vervielfältigungsapparate!



für Hand- und  
Maschinenschrift  
sowie

**Zeichnungen**  
in verschiedenen Farben.  
Der „Utograph“ Fr. 15.—  
Der „Optimus“ Fr. 32.—

Apparate mit Metalltypen für Massenaufgaben in unbegrenzter Zahl.

Prospekt gratis.

GEBRÜDER  
**SCHOLL**

POSTSTRASSE 3, ZÜRICH

## Avis de concours

Le poste récemment créé de directeur général des Entreprises électriques fribourgeoises (Entreprises de Fribourg, de Tussy-Hauterive et de Châtel-St. Denis) est mis au concours.

Les inscriptions seront reçues à la Direction des Travaux publics du canton de Fribourg, auprès de laquelle les candidats peuvent se procurer les indications et renseignements nécessaires.

Délai d'inscription: 18 décembre 1915.

FRIBOURG, le 30 novembre 1915.

Le Directeur des Travaux publics:  
J. Chuard.

## Baugeschäft zu verkaufen

Ein älteres, guteingeführtes **Baugeschäft** auf dem Platze **Zürich, mittlerer Grösse**, mit ausgedehnter, guter Kundschaft, ist **per 1. Februar 1916** freihändig zu verkaufen. Benötigtes Kapital als Anzahlung 30 000 bis 35 000 Fr. Die mit dem Geschäft verbundene Liegenschaft kann event. unter günstigen Bedingungen käuflich miterworben oder gepachtet werden. Vorteilhafte Existenz für jüngere Kraft. Offerten **nur von Selbstreflektanten** erbeten unter Chiffre Z. Z. 5650 an die Annoncen-Expedition **Rudolf Mosse, Zürich.**

## Sponagel & Co., Zürich Baumaterialien

Spezialgeschäft für keramische  
**Boden- und Wandbeläge**  
**Kunstglasurplatten: Wandbrunnen**  
**Mutz-Keramik.**

Generalvertreter erstklassiger Fabriken.  
Kunstgerechte Ausführung der Versetzarbeiten durch eigene, geschulte Facharbeiter.

Kataloge und Preislisten zu Diensten.  
Reichhaltige Muster-Ausstellung Sihlquai 139—143.

Das beste Baumaterial sind unsere

## Hartsteine

(Spezial-Kalksandsteine in allen Formaten)  
Grösste bis heute erreichte  
Druckfestigkeit in Kunststeinen  
Salpeterfreier Putz.— Rohbausteine  
Frost u. wasser beständig

A.G.  
**Hunziker & Cie.**

ZÜRICH · BRÜGG · OLTEN · BRIG

**Elektrische Uhren**  
**„MAGNETA“**

(Zürich)

Weltbekanntes Schweizerfabrikat

**Submissions-Anzeiger.**

Termin	Auskunftstelle	Ort	Gegenstand
6. Dezembr.	Oberingenieur der S.B.B.	St. Gallen	Unterbauarbeiten für die zweite Spur Sitterbrücke-Winkeln.
8. "	G. Büeler, Architekt	Amriswil (Thurgau)	Diverse Bauarbeiten und sanitäre Anlagen zu einem Fabrikneubau in Amriswil.
8. "	Weideli & Kressibuch, Arch.	Kreuzlingen (Thurg.)	Sämtliche Bauarbeiten zu einem Wohnhausneubau in Münsterlingen.
10. "	Kant. Hochbauamt	Zürich	Dachdeckerarbeiten im Jahre 1916 auf den Staatsgebäuden des Kantons Zürich.
17. "	P. Studer, Architekt	Bern	Erd-, Maurer-, Eisenbeton- u. Kanalisationsarbeiten für Fabrikanlage i. Stalden i. E.
17. "	Bauleitung der S.B.B.	Biel (Bern)	Linoleumbeläge und fugenlose Böden im neuen Güterdienst-Gebäude Biel.

**A. Schmid, Zürich**

Gegründet 1871

Maschinenfabrik a. d. Sihl Höchste Auszeichnungen

**Spezialitäten:**

**Wassermotoren u. -Turbinen für Kleinbetriebe.**

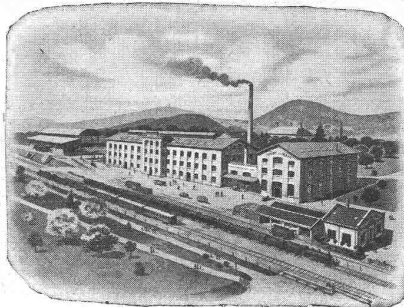
**Kolbenpumpen** für jeden beliebigen Förderdruck, für Wasserversorgungen, Fabriken, Wohnhäuser, Villen, Hotels, usw. mit Antrieb durch Gas-, Benzin-, Elektromotoren oder Turbinen.

**Speisewassermesser** für jeden Betriebsdruck. Grösste Genauigkeit. Unentbehrlich für jeden Dampfkesselbesitzer.

**Wassersäulenmaschinen. — Hydraulische Pressen. — Luftkompressoren.**

**Vacuumpumpen. — Spezialmaschinen nach eingesandter Zeichnung.**

**Orthopädische Maschinen, System Prof. Dr. W. Schultness. — Reparaturen.**



LAUSEN (Baselland).

Unsere neue Fabrikanlage ist nunmehr in vollem Betrieb. Wir sind daher in der Lage, allen Anforderungen qualitativ und quantitativ zu entsprechen.

**TONWERK LAUSEN A.G.**

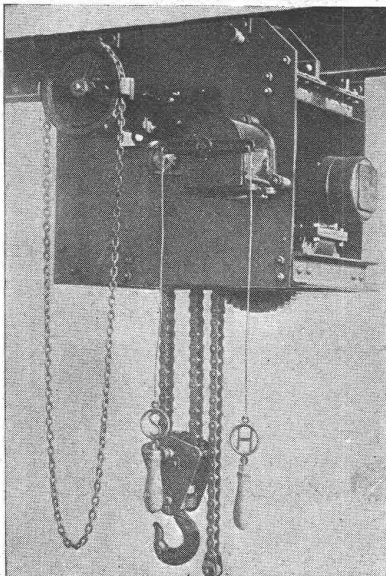
Chamotte-Fabrik

Schweizerische Landesausstellung Bern 1914:  
GOLDENE MEDAILLE

**Rudolf Mosse, Zürich**

alleinige Inseraten-Annahme für die

**Schweizerische Bauzeitung.**



**J. BRUN & Co**  
**NEBIKON**

Fabrikation v. modernen

**:: HEBEZEUGEN ::**  
**BAUMASCHINEN**

als

Elektro-Flaschenzüge

Elektro-Laufkatzen

Elektro-Laufwinden

Elektro-Laufkranen

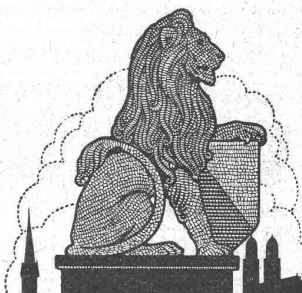
Hand-Hebezeuge jeder Art

Beton-Mischmaschinen

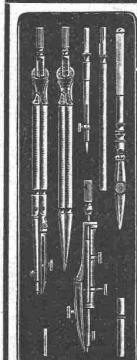
Kataloge zu Diensten.

Bau-Pumpen

**PATENT-ANWÄLTE**  
**E. BLUM & Co** DIPL. INGENIEURE  
GEGRÜNDET 1878 • ZÜRICH • BAHNHOFSTR. 74



**CLICHÉS**  
**A. SULZER & Co**  
**ZÜRICH**  
TELEPH. 2912



**Präzisions-Reisszeuge**  
**Clemens Riefler**  
Nesselwang u. München (Bayern)  
Gegründet 1841.  
Illustr. Preisliste kostenfrei.  
Die Zirkel der echten Rieflerreisszeuge sind am Kopf mit dem Namen Riefler gestempelt.  
In Zürich-Oerlikon bei J. Hallauer.



**„Sika“**

ist das beste Wasser- u. Feuchtigkeits-Schutzmittel, widersteht über 60 m Wasserdruck. Man verlange Referenzen. Prospekte und Besuch.

**Ausführung mit Garantie.**  
Wasserdurchlässige Böden und Wände werden mit schnellziehender „Sika“ verdichtet.

**Kaspar Winkler & Co.,**  
ZÜRICH 5,  
Neugasse 99 — Telefon 7462  
Telegramme: „Sika“.  
Ausland-Vertreter gesucht.

**Thonwerk Biebrich A.-G.**

Chamottefabrik  
Biebrich am Rhein.

Hochfeuerfeste u. säurebeständige Produkte.

Normal- und Façonsteine aller Art, Chamottemörtel,  
Retorten, Muffeln etc. Bau kompletter Ofenanlagen.  
Beste Referenzen und Zeugnisse aus der Schweiz.

Ia. komprimierte und abgedrehte, blanke



**Vereinigte Drahtwerke A.-G., Biel**

Blank und präzis gezogene



jeder Art in Eisen und Stahl.  
Kaltgewalzte Eisen- und Stahlbänder bis 300 mm Breite.  
Schlackenfreies Verpackungsbandeisen.

Grosser Ausstellungspreis Schweizer. Landesausstellung Bern 1914

A.-G. „UNION“ in Biel, Fabrik in Mett  
Erste schweiz. Fabrik für elektr. geschweisste Ketten. Pat. 27199

**Ketten aller Art**



für industrielle und landwirtschaftliche Zwecke.  
Grösste Leistungsfähigkeit. Ketten von höchster Tragkraft.

NB. Handelsketten nur durch Eisenhandlungen zu beziehen.

**PHOTOGRAPHIE**

**Spezialität in Architektur-Aufnahmen**

Techn. Konstruktionen, Intérieur, Maschinen etc.  
Aufnahmen für Kataloge und Werke aller Art  
**H. Wolf-Bender**, Kappelergasse 16, ZÜRICH

Atelier für techn. Photographie

**Lang & Schmitt, Zürich 1**

vorm. Lang-Bachmann & Co  
Hirschengraben 70/74 — Filiale: Lutherstr. 4

Sanitäre- u. Heizungsanlagen — Gas-  
installationen — Reparaturen prompt  
und billig — Transportabler Staubsaug-  
Apparat „Elektor“ — Baulampen für  
Karbld und Benzin.



**Die neue  
elektrische Glühlampe**

Siemens-Schuckertwerke • Zweigbureau Zürich