

Zeitschrift: Schweizerische Bauzeitung
Band: 65/66 (1915)
Heft: 5

Werbung

Nutzungsbedingungen

Die ETH-Bibliothek ist die Anbieterin der digitalisierten Zeitschriften. Sie besitzt keine Urheberrechte an den Zeitschriften und ist nicht verantwortlich für deren Inhalte. Die Rechte liegen in der Regel bei den Herausgebern beziehungsweise den externen Rechteinhabern. [Siehe Rechtliche Hinweise.](#)

Conditions d'utilisation

L'ETH Library est le fournisseur des revues numérisées. Elle ne détient aucun droit d'auteur sur les revues et n'est pas responsable de leur contenu. En règle générale, les droits sont détenus par les éditeurs ou les détenteurs de droits externes. [Voir Informations légales.](#)

Terms of use

The ETH Library is the provider of the digitised journals. It does not own any copyrights to the journals and is not responsible for their content. The rights usually lie with the publishers or the external rights holders. [See Legal notice.](#)

Download PDF: 19.11.2024

ETH-Bibliothek Zürich, E-Periodica, <https://www.e-periodica.ch>

Schweizerische Bauzeitung

WOCHENSCHRIFT

FÜR BAU-, VERKEHRS- UND MASCHINENTECHNIK

GEGRÜNDET VON A. WALDNER, ING. HERAUSGEBER A. JEGHER, ING., ZÜRICH
Verlag des Herausgebers. — Kommissionsverlag: Rascher & Cie., Zürich und Leipzig

ORGAN

Abonnementspreis:

Schweiz 25 Fr. jährlich
Ausland 30 Fr. jährlich

Für Vereinsmitglieder:

Schweiz 20 Fr. jährlich
Ausland 24 Fr. jährlich

sofern beim Herausgeber
abonniert wird

Insertionspreis:

4-gespalt. Petitzeile oder deren Raum . . . 30 Cts.
Haupttitelseite: 50 Cts.
Alleinige Inseraten-Annahme: Rudolf Mosse, Annoncen-Expedition, Zürich, Basel und deren Filialen und Agenturen

DES SCHWEIZ. ING.- & ARCHITEKTEN-VEREINS & DER GESELLSCHAFT EHEM. STUDIERENDER DER EIDG. TECHN. HOCHSCHULE.

Schweizerische Treuhand-Gesellschaft

Basel Aeschengraben Nr. 2
Telephon Nr. 647

Gegründet 1906
Telegramm-Adresse: Treuhand

Bahnhofstrasse Nr. 64
Telephon Nr. 7480 Zürich

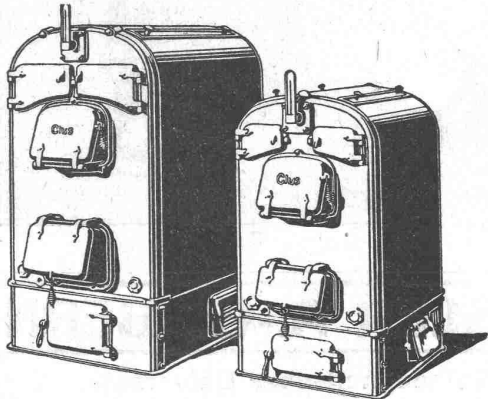
Revisionen — Gutachten — Organisationen und Reorganisationsen

==== Liquidationen — Treuhand-Funktionen ====

GESELLSCHAFT DER LUDW. VON ROLL'SCHEN EISENWERKE
· FILIALE: EISENWERK CLUS KT. SOLOTHURN ·

CLUSER HEIZKESSEL

für Warmwasser- und Niederdruck-Dampfheizung, sowie für gewerbliche Anlagen



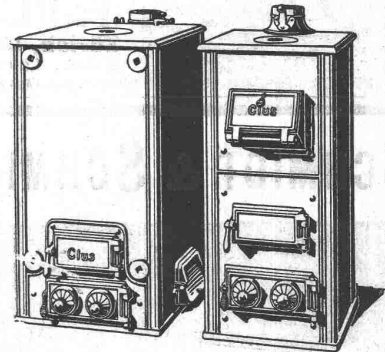
Bewährtes System.
Bequeme Reinigung während dem Betriebe.

Radiatoren

55 verschiedene Modelle

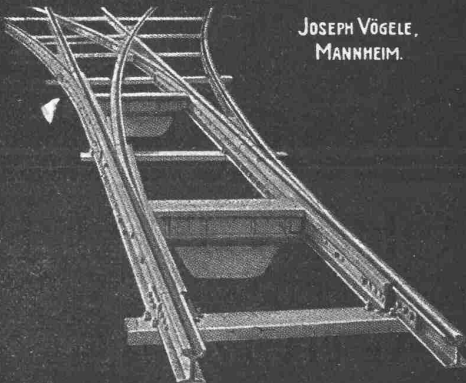
Rippenröhren und Rippenheizkörper, Wärmeplatten, Ventile, Formstücke, Flanschen in Guss- und Schmiedeisen.

Zu beziehen durch die Installationsfirmen.



JOSEPH VÖGELE

JOSEPH VÖGELE
MANNHEIM.



Joseph Vögele Mannheim

∴ Weichen, Kreuzungen ∴
Drehscheiben, Schiebebühnen
Sicherungsanlagen, Spills etc.
∴ Rangier-Anlagen ∴

Vertreter für die Schweiz:

Ingenieur ALFRED RUBIN, ZÜRICH
Stampfenbachstrasse Nr. 15 — Telephon 10289

J. Rüeegg & C^{ie}

Maschinenfabrik
Basel

Telephon
5501

Telegr.-Adr.:
„Aufzug“

Spezialität in:
Kranen, Aufzügen,
Kleinhebezeugen,
elektr. Flaschenzügen

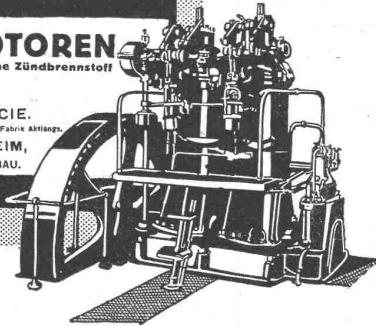
20jährige
Erfahrung
im Hebezeugbau

BENZ

DIESEL-MOTOREN

für GASÖL und TEERÖL ohne Zündbrennstoff

BENZ & CIE.
Königliche Automobil- u. Motoren-Fabrik Aktienges.
MANNHEIM,
MOTORENBAU.



Sponagel & Co., Zürich

Baumaterialien

Spezialgeschäft für keramische
Boden- und Wandbeläge
Kunstglasurplatten : Wandbrunnen
Mutz-Keramik.

Generalvertreter erstklassiger Fabriken.
Kunstgerechte Ausführung der Versetzarbeiten durch
eigene, geschulte Facharbeiter.
Kataloge und Preislisten zu Diensten.
Reichhaltige Muster-Ausstellung Sihlquai 139—143.

Kitilose Glasbedachungen,
System Zimmermann

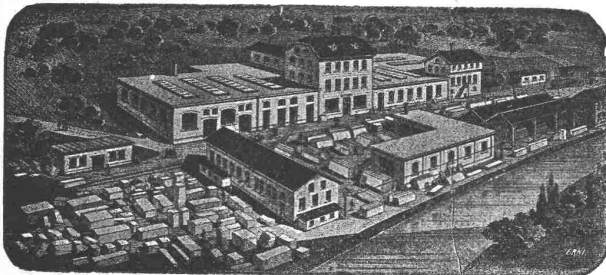
PAUL APPEL
Zürich, Limmatstrasse 55
Bern, Länggasse 26

SCHÄFFER & BUDENBERG
G. m. b. H. Filiale Seebach
in Seebach bei Zürich.
Post- und Bahnhofsstation.

Absperrventil
Schmierapparat

wie auch alle anderen Armaturen und Maschinenteile für
Maschinen- und Dampfkessel.

SCHMIDT & SCHMIDWEBER



MARMOR- UND GRANIT-WERKE

BUREAU UND
GRABSTEINLAGER
IN ZÜRICH
TELEPHON
No. 653

BAUARBEITEN
ZÜRICH
17 SEEFELDSTRASSE 17

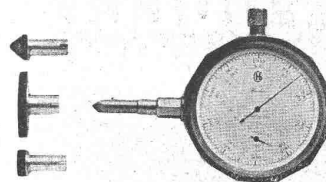
HYDRAULISCHE
SÄGE-, SCHLEIF- u.
DREHWERKE
50 PS
IN DIETIKON

ALLEINVERTRETUNG FÜR DIE SCHWEIZ FÜR BODENPLATTEN VOM
SOLNHOFER AKTIEN-VEREIN IN MÜNCHEN UND SOLNHOFEN.

HASLER A.-G., BERN

Antimagnetischer Universal- Präzisionsumlaufzähler und Schnittmesser „Hasler“

Unentbehrlicher Messapparat für Ingenieure, physikalische
Laboratorien, techn. Lehranstalten, mech. Werkstätten,
Textil-Industrie, Wasser- und Elektrizitätswerke etc. etc.



Taschenformat.
Verlangen Sie Prospekt.

GRAND PRIX
Schweiz. Landesausstellung
Bern 1914.

STEHLE & GUTKNECHT, BASEL

BASLER ZENTRALHEIZUNGS-FABRIK

EMPFEHLT SICH ZUR ERSTELLUNG ALLER SYSTEME VON

ZENTRALHEIZUNGEN

Submissions-Anzeiger.

| Termin | Auskunftstelle | Ort | Gegenstand |
|------------|------------------------|--------------------|--|
| 31. Januar | Gemeindekanzlei | Zurzach (Aargau) | Grabarbeiten, Zementröhren usw. zu einer Kanalisation in Zurzach. |
| 2. Februar | F. Wyss, Architekt | Lyss (Bern) | Sämtliche Bauarbeiten zum Käserei-Neubau Etziken-Hüniken. |
| 2. " | J. Lang | Etgethof (Thurgau) | Erstellung eines Scheibenstandes in Herrenhof-Langrickenbach. |
| 2. " | Stadtbaumeister | Zürich | Erd-, Maurer- und Kanalisationsarbeiten zur Pumpstation im Zürichhorn. |
| 5. " | Gottfr. Perren, Lehrer | St. Stephan (Bern) | Alle Arbeiten zum Abbruch und Neubau der Pfundschauer im Ried. |
| 6. " | Kantons-Ingenieur | Aarau | Korrektion der Ortsverbindungsstrasse Nr. 148 (Länge 600 m). |

Architekt

flotter Zeichner und Darsteller, selbständig in Entwurf und Bauführung, **sucht Stellung.** Offerten unter Chiffre Z. C. 203 an die Annoncen-Expedition **Rudolf Mosse, Zürich, Limmatquai 34.**

Bautechniker-Bauführer

erfahrene, tüchtige Kraft, für Bureau und Bau, der schon grosse Bauten selbständig geleitet hat, **sucht entsprechende Stelle** per sofort. Offerten unter Chiffre Z. G. 151 an die Annoncen-Expedition **Rudolf Mosse, St. Gallen.**

Usine française cherche INGÉNIEUR électricien - mécanicien pour diriger Bureau d'études

Indispensable avoir grande expérience de la construction de petites machines électriques (dynamos, moteurs etc.) très soignées et d'un aspect élégant. Situation d'avenir. Jeunes débutants prière s'abstenir. Ecrire avec tous détails (école, références, âge, nationalité, prétentions etc.) à **M. Carabin, 22, rue Turgot, Paris.**

Patentanwalt Dipl.-Ing. Hch. Riese Zürich
Limmatquai 34, Rudolph Mosse-Haus.

PATENT-BUREAU Wilh. Reinhard, Zürich

Bahnhofstrasse 51, Telephon 7083

Patent-Ausbeutung.

Die Inhaber der Schweizer Patente Brandenberger Nr. 58729 und 58730 vom 21. Oktober 1911 auf: **Verfahren zur Herstellung eines zur Konfektion von Modeartikeln bestimmten Produktes**, wünschen mit schweizerischen Fabrikanten, beziehungsweise Interessenten in Verbindung zu treten und sind gerne bereit, Lizenzen zu erteilen oder das Patent zu verkaufen. — Geil. Offerten oder Vorschläge werden durch Herrn **E. Imer-Schneider, Ingénieur-conseil, 8, Bd. James-Fazy in Genf**, weiterbefördert.

Patent-Ausbeutung.

Die Inhaber der Schweizer Patente Brandenberger Nr. 49659 und 49660 vom 22. September 1909 auf: **„Gegenstand mit Relieffpartien und Verfahren zu dessen Herstellung“** wünschen mit schweizerischen Fabrikanten, bezw. Interessenten in Verbindung zu treten und sind gerne bereit, Lizenzen zu erteilen oder das Patent zu verkaufen. — Geil. Offerten oder Vorschläge werden durch Herrn **E. Imer-Schneider, Ingénieur-conseil, 8, Bd. James-Fazy in Genf**, weiterbefördert.

Modelle

jeder Art und Industrie, verfertigt und liefert gewissenhaft **Alb. Gull** mechanische Modellschreinerei Zürich 4 Kanonengasse-Zwinglistr.

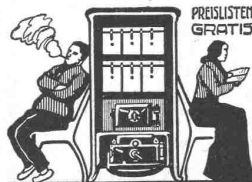
Neu! Neu! Neu!

Baulampe

mit Sturmbrenner ca. 300 Kerzen, Pat. D. R. P. **Bernhard Margreth, Locarno, Zürich, Rheinfelden.**

Der Mangel an Schmierölen

legt es für jeden Industriellen nahe, den Konsum auf ein Minimum zu reduzieren. Mit der **Moelline-Schmierung** werden Ersparnisse bis zu 70% erzielt. 10jährige Erfahrungen. Beste Referenz. **Moelline A.-G. Schaffhausen.**



HEIZÖFEN für jeden Bedarf **Ofenfabrik Sursee** Grösste Ofenfabrik der Schweiz. Eigene bewährte Konstruktionen.

Erfindungs-Patente Marken-Muster- & Modell-Schutz im In- u. Ausland **H. KIRCHHOFER vormalig Bourry-Séquin & Co. ZÜRICH** 1880. Gegründet.

PATENT-ANWÄLTE

E. BLUM & Co DIPL. INGENIEURE GEGRÜNDET 1878 · ZÜRICH · BAHNHOFSTR. 74

KOCHHERDFABRIK „ZAEHRINGIA“ Freiburg - Schweiz Grösste Special-Fabrik der Schweiz



moderner **Küchen-Einrichtungen** für **Hôtels, Restaurants, Anstalten, Private, etc.** Kostenvoranschläge u. Ingenieurbesuch gratis.

Für junge Baumeister! Italienisch in 2 bis 3 Monaten **Sprachen-Institut Prof. Dr. Augustin, Lugano.**

A. Jucker Nachf. v. Jucker-Wegmann

Papierhandlung z. Hecht Schifflande Nr. 22, Zürich **Grosses Lager** von Pauspapieren, Pausteln und Zeichenpapieren, Rollen und Bogen, in nur vorzüglichsten Qualitäten. **Holzzementpapier, Dachpappen, Bodenbelag- u. Teppichunterlag- u. Papiere**

Präzisions-Reisszeuge

Clemens Riefler Nesselwang u. München (Bayern). Gegründet 1841. Paris 1900 Grand Prix. Brüssel 1910 Zwei Grand Prix. **Illustr. Preislisten gratis** Die Zirkel der echten Rieflerreisszeuge sind am Kopf mit dem Namen **RIEFLER** gestempelt. In **ZÜRICH IV** bei **RICH. CORADI.**

Heinrich Brändli, Horgen

Asphalt-, Dachpappen- und Holzzementfabrik Telephon Nr. 38 liefert Telephon Nr. 38

Asphalt-Isolierplatten

für wasserdichte Eindeckungen bei: **Eisenbahnen, Strassen, Hoch- und Tiefbauarbeiten**, in nur prima Qualität, je nach Angabe der Verwendungsarten. Referenzen zu Diensten. — **Fachmännische Ratschläge.** Telegramme: **Heinrich Brändli, Horgen.**



Aktiengesellschaft der Maschinenfabriken

ESCHER WYSS & C^{IE}

Zürich & Ravensburg

Autofriger

Klein-Kältemaschine



für

- Haushaltungen
- Hotels
- Cafés
- Lebensmittel-Handlungen
- Metzgereien
- Käseereien

Vertreter für die Nordost-Schweiz:

H. Vogt-Gut A.-G., Arbon.

A. 105

Basaltoidboden

Beste, äusserst harter, wenig Abnutzung unterworfenen Belag, besonders geeignet für Höfe, Strassen, Trottoirs, Stallung n. Fabriken, Bahnperrens, Schlachthöfe. (Im neuen Schlachthof Bern über 5200 m² erstellt). Spezialausführung mit Felderteilung und besonderer Fugendichtung oder als Plattenbelag mit vorher fabrizierten Platten.

J. Betz & Cie., Basel
Beton- und Eisenbetonbau.

Ad. Salis, Ing. Topograph. Aufnahmen, Projektierung von Strassen-, Bahn- und Wasserbauten, Kanalisationen, Bebauungspläne, Stat. Berechnungen, Expirationen, techn. Uebersetzungen in italienischer Sprache.

Gemeindestr. 26
Zürich 7

SCHWEIZ.

LICHTPAUSANSTALTEN A.-G.

Auf der Mauer 4 ZÜRICH Auf der Mauer 4

Filialen in Bern, St. Gallen & Luzern

Heliographie  **Negrographie**

Spezialität: **Trockendruck** (Plandruck)

Heliographie-Paus- und Zeichenpapiere
Lichtpau-Apparate

Man verlange Muster u. Preislisten.

Thonwerk Biebrich A.-G.

Chamottefabrik
Biebrich am Rhein.

Hochfeuerfeste u. säurebeständige Produkte.

Normal- und Façonsteine aller Art, Chamottemörtel, Retorten, Muffeln etc. Bau kompletter Ofenanlagen.

Beste Referenzen und Zeugnisse aus der Schweiz.

A.-G. Verblendsteinfabrik Lausen

(Baselland)

Chamotte- und Steinzeug-Röhren-Werke

Klinker-Bodenplatten
garantiert säure- und frostbeständig

Wandbeläge, Badezimmersteine

B.-A.-G.

Schweizerische
Broncewarenfabrik A.-G.
Turgi

Verkaufs- und Musterlager
Caspar Escherhaus - Zürich - Stampfenbachstr. 1b
Telephon 8308



Bern
Grand Prix
1914