

Objektyp: **Advertising**

Zeitschrift: **Schweizerische Bauzeitung**

Band (Jahr): **65/66 (1915)**

Heft 26

PDF erstellt am: **13.09.2024**

Nutzungsbedingungen

Die ETH-Bibliothek ist Anbieterin der digitalisierten Zeitschriften. Sie besitzt keine Urheberrechte an den Inhalten der Zeitschriften. Die Rechte liegen in der Regel bei den Herausgebern. Die auf der Plattform e-periodica veröffentlichten Dokumente stehen für nicht-kommerzielle Zwecke in Lehre und Forschung sowie für die private Nutzung frei zur Verfügung. Einzelne Dateien oder Ausdrucke aus diesem Angebot können zusammen mit diesen Nutzungsbedingungen und den korrekten Herkunftsbezeichnungen weitergegeben werden. Das Veröffentlichen von Bildern in Print- und Online-Publikationen ist nur mit vorheriger Genehmigung der Rechteinhaber erlaubt. Die systematische Speicherung von Teilen des elektronischen Angebots auf anderen Servern bedarf ebenfalls des schriftlichen Einverständnisses der Rechteinhaber.

Haftungsausschluss

Alle Angaben erfolgen ohne Gewähr für Vollständigkeit oder Richtigkeit. Es wird keine Haftung übernommen für Schäden durch die Verwendung von Informationen aus diesem Online-Angebot oder durch das Fehlen von Informationen. Dies gilt auch für Inhalte Dritter, die über dieses Angebot zugänglich sind.

Schweizerische Bauzeitung

Abonnementspreis:
Schweiz 25 Fr. jährlich
Ausland 30 Fr. jährlich

Für Vereinsmitglieder:
Schweiz 20 Fr. jährlich
Ausland 24 Fr. jährlich
sofern beim Herausgeber
abonniert wird

WOCHENSCHRIFT

FÜR BAU-, VERKEHRS- UND MASCHINENTECHNIK

GEGRÜNDET VON A. WALDNER, ING. HERAUSGEBER A. JEGHER, ING., ZÜRICH
Verlag des Herausgebers. — Kommissionsverlag: Rascher & Cie., Zürich und Leipzig

ORGAN

Insertionspreis:

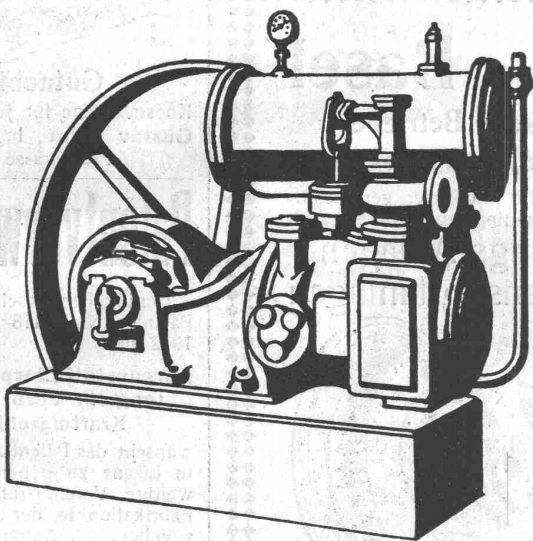
4-gespalt. Petitzeile oder deren Raum . 30 Cts.
Haupttitelseite: 50 Cts.
Alleinige Inseraten-Annahme: Rudolf Mosse, Annoncen-Expedition, Zürich, Basel und deren Filialen und Agenturen

DES SCHWEIZ. ING.- & ARCHITEKTEN-VEREINS & DER GESELLSCHAFT EHEM. STUDIERENDER DER EIDG. TECHN. HOCHSCHULE.

Kohlnood *Bestandtheile*
Bleistifte - Kopierstifte - Gummi
Von Fachleuten seit Jahren als unübertroffene Fabrikate anerkannt

KOMPRESSOREN

EIN- ODER MEHRSTUFIG
MIT RIEMEN-, DAMPF-
OD. ELEKTR. ANTRIEB



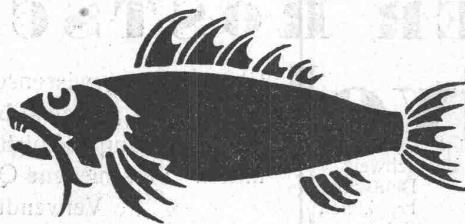
VAKUUM- PUMPEN.

MASCHINENFABRIK
BURCKHARDT, A.G.
= BASEL. =

Neben unserem Prima Portland-Cement erfreut sich unser schnellbindender

Fisch-Cement

Immer grösserer Beliebtheit. Dieser „Fisch-Cement“ eignet sich überall da, wo bis jetzt der französische Grenoble-Cement verwendet wurde, indem er die gleiche Bindefestigkeit und Festigkeit besitzt.



Façon Grenoble-Cement

Dagegen ist er billiger und kann bei allen Händlern und Genossenschaften stets frisch in grösseren und kleinern Posten ab Lager bezogen werden, oder durch diese direkt ab Fabrik in ganzen oder kombinierten Wagen.

Jura-Cement-Fabriken Aarau und Wildegg.

**Elektro-Mechan.
Reparatur - Werkstätte**

Zürich

BURKHARD & HILTPOLD

Hardturmstrasse 121 — Fabrik Orlon

Telegr.: Elektromechan. Zürich 5 Telephone: Nr. 8355

Tramhaltestelle Hardstrasse.

Reparatur, Umwicklung, Instandstellung, Umtausch,
Kauf, Verkauf und Vermietung elektrischer Maschinen,
Motoren, Transformatoren etc. etc.

Bauer, A.-G., Zürich 6

Gegründet 1862



Moderne Tresoranlagen

Panzer Türen

Kassenschränke

Einmauerschränke

Archiv- und Bibliothek-

Anlagen

Kataloge zu Diensten

**Abgesperrte
fugenlose ::**

**Holzplatten
für Bauten**

Ad. Aeschlimann, Plattenfabrik, Meilen

1914 Bern. Goldene Medaille. Raumkunst.

Das beste Baumaterial sind unsere
Hartsteine
(Spezial-Kalksandsteine in allen Formaten)
Grösste bis heute erreichte
Druckfestigkeit in Kunststeinen
Salpeterfreier Putz. — Rohbausteine
Frost u. wasser beständig
A.G.
Hunziker & Cie.
ZÜRICH · BRUGG · OLTEN · BRIG

G. Meidinger & Co., Basel

Spezialfabrik für Elektromotoren, elektrische Betriebe

Ventilatoren und Entstaubungs-Anlagen

Zentrifugal-Ventilatoren für alle Bedürfnisse der Industrie, geräuschlos

laufend, mit garantiert geringstem Kraftverbrauch

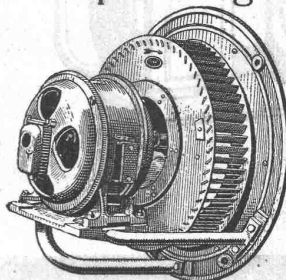
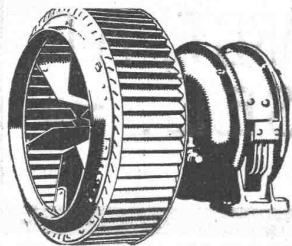
Luftfilter, Lüftungs- und Entstaubungs-Anlagen

Trocknungs-, Entnebelungs- u. Spänetransportanlagen

**Hochdruck-
Ventilatoren**

für
Schmiedefeuer, Cupolöfen,
Schmelzöfen, Orgelgebläse.

Elektromotoren



Gutachten

Konstr.-Pläne für jedes Material
Gustav Griot, Ing., Zürich 7
Freiestrasse 139.

Patentverwertung

Der Inhaber des schweizerischen
Patentes Nr. 63418 vom 5. Dez.
1912 auf:

**„Brennstoff-Einspritzvorrich-
tung für Verbrennungs-
Kraftmaschinen“**

wünscht das Patent zu verkaufen,
in Lizenz zu geben oder ander-
weitige Vereinbarungen für die
Fabrikation in der Schweiz ein-
zugehen. — Anfragen befördert
H. Kirchhofer vormals Bourry-
Séquin & Co., Ingenieur- und
Patentanwaltsbureau in Zürich 1,
Löwenstrasse 51.

BESTER ROSTSCHUTZ!

Passivol

Patentiert in der Schweiz
Deutschland
Frankreich
Belgien
England etc.

ist auf streng wissenschaftlicher Grundlage auf-
gebaut und glänzend begutachtet. Uebertrifft in
seiner Wirkung alle bisher verwendeten Rostschutz-
mittel. Verschiedene Qualitäten für verschiedene
Verwendungszwecke.

Prospekte und Muster durch:

Standard Lack- & Farbenwerke, Altstetten-Zürich

Submissions-Anzeiger.

Termin	Auskunftstelle	Ort	Gegenstand
26. Dezember	U. Akeret, Architekt	Weinfelden (Thurg.)	Sämtliche Bauarbeiten zu einem neuen Wohnhaus in Buhwil.
28. "	P. Croset, Geometer	Oron (Waadt)	Korrektion der Kantonsstrasse von Essertes nach Auboranges.
30. "	H. Huber, Landwirt	Niederwil (Thurg.)	Dachstuhlbaute auf einem Wohn- und Oekonomiegebäude, nebst Stallanbau.
30. "	Baudepartement	Sitten (Wallis)	Bau der Fahrstrasse von Grimisuat nach Ayent.
31. "	Schulhausabwart	Günsberg (Solithurn)	Erstellung eines Wasserreservoirs von 200 m ³ Inhalt.
2. Jan. 1916	Bauinspektorat	Langenthal (Bern)	Glaserarbeiten, Lieferung der Fensterladen und Rolladen zum Theaterneubau.



STEHLE & GUTKNECHT
Zentralheizungs-Fabrik BASEL
ERSTELLEN ZENTRALHEIZUNGEN
ALLER SYSTEME



KOCHHERDE
FÜR
HOTELS-RESTAURANTS
ANSTALTEN
Ofenfabrik
Sursee
 Grösste Ofenfabrik der Schweiz
ERSTE REFERENZEN



Heinrich Brändli, Horgen
 Asphalt-, Dachpappen- und Holzzementfabrik
 Telephon Nr. 38 liefert Telephon Nr. 38

Asphalt-Isolierplatten

für wasserdichte Eindeckungen bei: **Eisenbahnen, Strassen, Hoch- und Tiefbauarbeiten**, in nur prima Qualität, je nach Angabe der Verwendungsarten. Referenzen zu Diensten. — Fachmännische Ratschläge.
 Telegramme: **Heinrich Brändli, Horgen.**

GEILINGER u. CO
WINTERTHUR



EISENKONSTRUKTIONEN

Patentverwertung

Der Inhaber des schweizerischen Patentes Nr. 64767 vom 7. Dez. 1912 auf: „**Brennstoffeinspritzvorrichtung mit Zerstäuber für Verbrennungskraftmaschinen**“, wünscht das Patent zu verkaufen, in Lizenz zu geben oder anderweitige Vereinbarungen für die Fabrikation in der Schweiz einzugehen. — Anfragen befördert **H. Kirchhofer** vormals Bourry-Séquin & Co., Ingenieur- und Patentanwaltsbureau in **Zürich 1**, Löwenstrasse 51.



1 WATT- & 1/2 WATT-DRAHTLAMPEN

Erstklassiges Schweizer Fabrikat

Gezogener Leuchtdraht nach eigenem Verfahren hergestellt

Goldene Medaille
 S. L. A. B.
 1914

LICHT A.-G.
ZUG
 Fabrik in Goldau

Panzer-Türen

in garantiert einbruch- u. schmelzsicherer Ausführung, neuesten Systems, erstellt

WIEDEMAR, BERN

Spezialfabrik für Kassen- und Tresorbau

Bureau und Lager: **Neuengasse Nr. 24.**
 Gegründet 1862.

Chamotte-Dinaswerke
Homburg (Pfalz) G. m. b. H.
 vorm. Gebr. Kiefer, Gegr. 1874

Feuer- u. säurefeste Fabrikate jeder Art, in jeder Form, zu jedem Zweck.

Spezialität: Hochbasische Steine und Mörtel.

Rohmaterialien a. eigenen Gruben: Sande, Klebsande, Tone, höchster Feuerbeständigkeit. 60 000 Tonnen Jahresleistung.

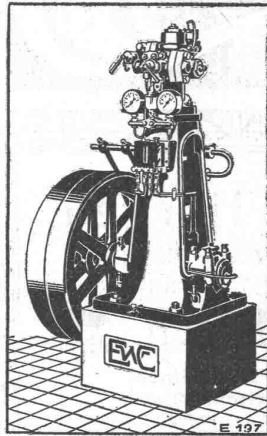
Vertreten durch **Herrn Ig. Sallis, Zürich 6**

ESCHER WYSS & C^{IE}
Zürich
& Ravensburg

Eis- und Kühl-Maschinen
in allen Grössen und für
sämtliche Kühlzwecke ::

für

Eisfabriken,
Schlachthäuser,
Bierbrauereien,
Markthallen,
Molkereien,
Metzgereien,
Hotels, Schiffe usw.



Ausführung sämtl. Licht-
und Motor-Installationen.

Grosses Lager
in Motoren und Installations-Material.

Zahlreiches geschultes Monteur-Personal.

Ingenieur-Besuch kostenlos.

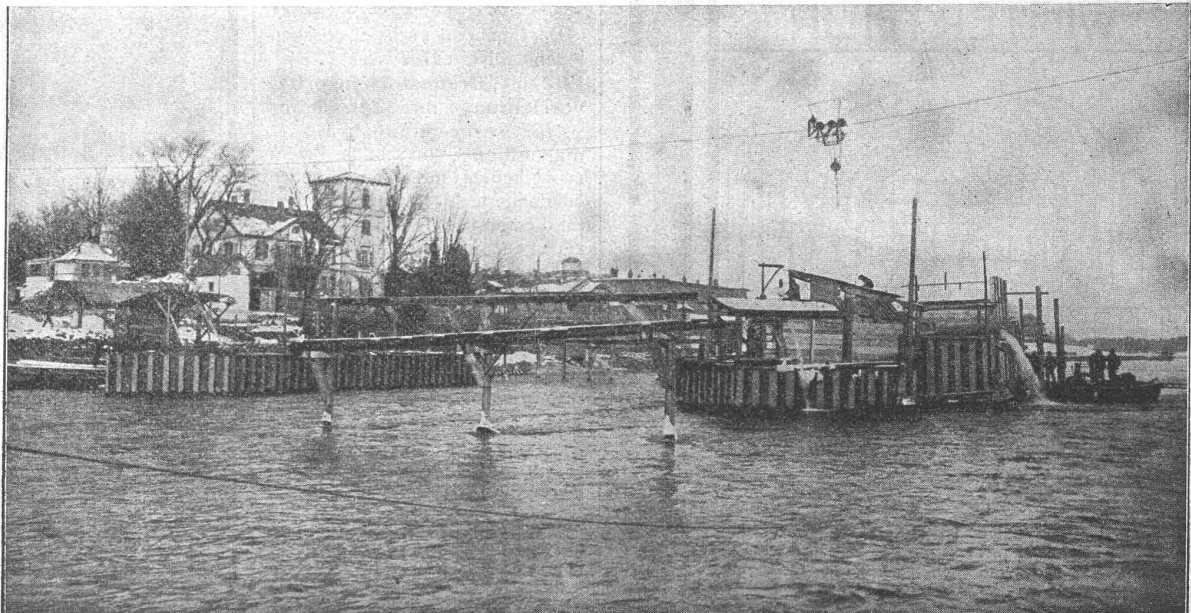
Allgemeine
Elektricitäts-Gesellschaft
Lausanne - Basel - Zürich

Rebgasse 24

Ausstellungs- und Verkaufsraum: Freiestrasse 65

Deutsch-Luxemburgische Bergwerks- und Hütten-A.-G.

Abteilung: Dortmunder Union, Dortmund.



Nietlose Spundwändeisen, System „Larssen“

Vertreter für die Schweiz: Julius Schoch & Co., Zürich, Rüdtenplatz 5, 7, 9