

Objektyp: **TableOfContent**

Zeitschrift: **Schweizerische Bauzeitung**

Band (Jahr): **65/66 (1915)**

Heft 26

PDF erstellt am: **13.09.2024**

Nutzungsbedingungen

Die ETH-Bibliothek ist Anbieterin der digitalisierten Zeitschriften. Sie besitzt keine Urheberrechte an den Inhalten der Zeitschriften. Die Rechte liegen in der Regel bei den Herausgebern.

Die auf der Plattform e-periodica veröffentlichten Dokumente stehen für nicht-kommerzielle Zwecke in Lehre und Forschung sowie für die private Nutzung frei zur Verfügung. Einzelne Dateien oder Ausdrucke aus diesem Angebot können zusammen mit diesen Nutzungsbedingungen und den korrekten Herkunftsbezeichnungen weitergegeben werden.

Das Veröffentlichen von Bildern in Print- und Online-Publikationen ist nur mit vorheriger Genehmigung der Rechteinhaber erlaubt. Die systematische Speicherung von Teilen des elektronischen Angebots auf anderen Servern bedarf ebenfalls des schriftlichen Einverständnisses der Rechteinhaber.

Haftungsausschluss

Alle Angaben erfolgen ohne Gewähr für Vollständigkeit oder Richtigkeit. Es wird keine Haftung übernommen für Schäden durch die Verwendung von Informationen aus diesem Online-Angebot oder durch das Fehlen von Informationen. Dies gilt auch für Inhalte Dritter, die über dieses Angebot zugänglich sind.

Ein Dienst der *ETH-Bibliothek*
ETH Zürich, Rämistrasse 101, 8092 Zürich, Schweiz, www.library.ethz.ch

<http://www.e-periodica.ch>

INHALT: Bremsversuche an einer neuen schnellaufenden Wasserturbine von Escher Wyss & Cie. — Der Umbau der Welschen Kirche in Bern. — Architektur und Musik. — Hilfswerk der schweizerischen Hochschulen zu Gunsten kriegsgefangener Studenten. — Miscellanea: Die Ausgangstüren in Fabriken. Die neue Bahnlinie von Miramas nach Marseille. Sherardisieren von Eisen und Stahl. Die Hell Gate-Brücke in New York. Schweizerischer Bundesrat. — Konkurrenzen: Städtisches Schulhaus in

Liestal. Bürgerspital Solothurn. Die neue Kirche in Lyss. — Literatur: Alte Wirtshaus-Schilder aus Freiburg. — Berichtigung. — Vereinsnachrichten: Schweizerischer Ingenieur- und Architekten-Verein. St. Gallischer Ingenieur- und Architekten-Verein. Gesellschaft ehemaliger Studierender: Protokoll und Stellenvermittlung.

Tafeln 40 bis 43: Der Umbau der Welschen Kirche in Bern.

Dieser Nr. ist das Inhalts-Verzeichnis dieses Bandes (LXVI) beigelegt.

Band 66.

Nachdruck von Text oder Abbildungen ist nur mit Zustimmung der Redaktion und unter genauer Quellenangabe gestattet.

Nr. 26.

Bremsversuche an einer neuen schnellaufenden Wasserturbine von Escher Wyss & Cie.

Von Prof. Dr. F. Präsil, Zürich.

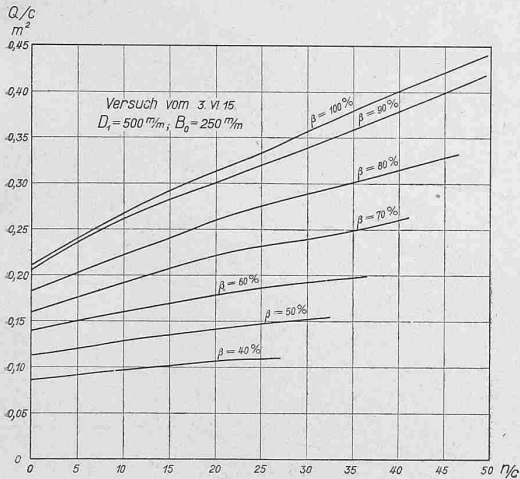
(Schluss von Seite 290.)

V. Bestimmung der Charakteristiken.

Die Grundlage für die Beurteilung, ob die Resultate der drei Versuchsgruppen in genügender Uebereinstimmung

stehen, sodass die Stabilität des Systems als technisch genügend gesichert zu betrachten ist, erhält man durch die Aufzeichnung der Hauptcharakteristiken¹⁾, d. h. derjenigen Kurven, die für je eine Leitradöffnung durch Auftragung der Werte $y = \frac{Q}{C} = \frac{Q}{V_{2gH}}$ und $z = \eta$ als Ordina-

¹⁾ Siehe hierüber: „Vergleichende Untersuchungen an Reaktions-Niederdruckturbinen von Prof. Dr. F. Präsil“ in der «Schweiz. Bauzeitung» Bd. XLV, Nr. 7, 8, 10, 12 und 13 (Febr.-März 1905).



Haupt-Charakteristiken

für $y = \frac{Q}{C}$ und $z = \eta$.

Abb. 9.

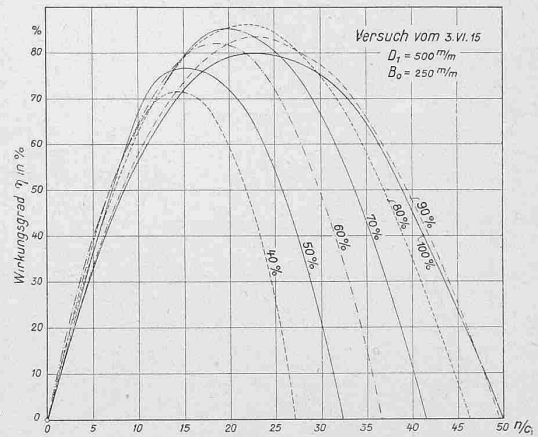


Abb. 12.

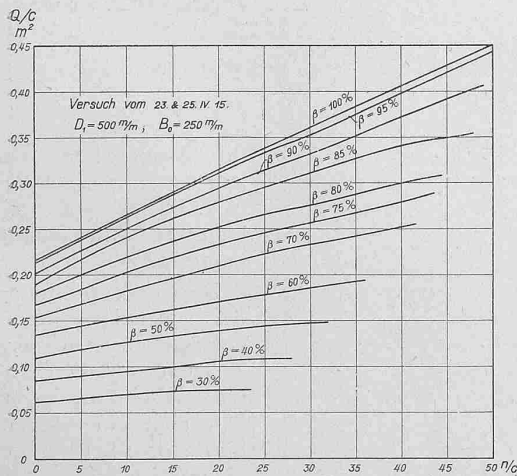


Abb. 10.

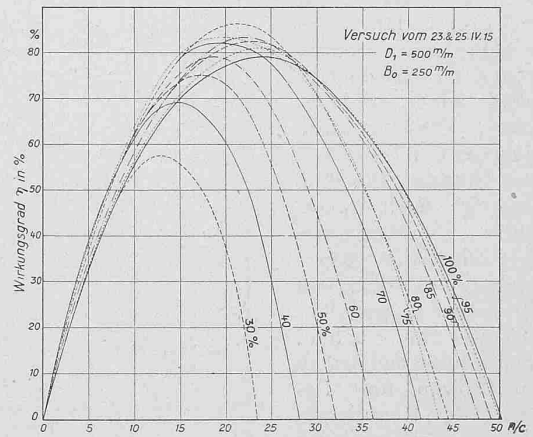


Abb. 13.

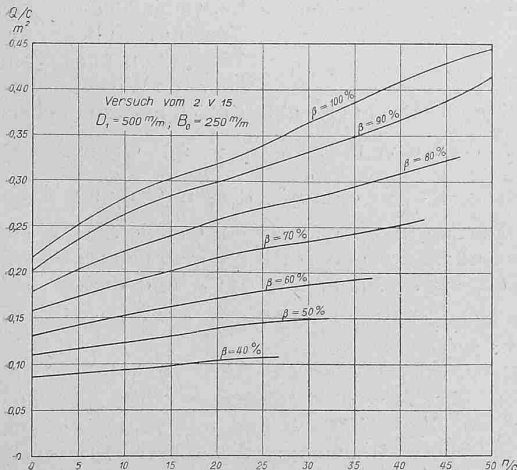


Abb. 11.

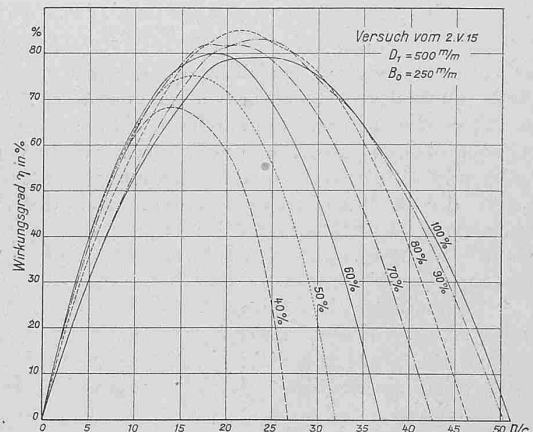


Abb. 14.