

**Zeitschrift:** Schweizerische Bauzeitung  
**Band:** 65/66 (1915)  
**Heft:** 1

## Werbung

### Nutzungsbedingungen

Die ETH-Bibliothek ist die Anbieterin der digitalisierten Zeitschriften. Sie besitzt keine Urheberrechte an den Zeitschriften und ist nicht verantwortlich für deren Inhalte. Die Rechte liegen in der Regel bei den Herausgebern beziehungsweise den externen Rechteinhabern. [Siehe Rechtliche Hinweise.](#)

### Conditions d'utilisation

L'ETH Library est le fournisseur des revues numérisées. Elle ne détient aucun droit d'auteur sur les revues et n'est pas responsable de leur contenu. En règle générale, les droits sont détenus par les éditeurs ou les détenteurs de droits externes. [Voir Informations légales.](#)

### Terms of use

The ETH Library is the provider of the digitised journals. It does not own any copyrights to the journals and is not responsible for their content. The rights usually lie with the publishers or the external rights holders. [See Legal notice.](#)

**Download PDF:** 15.10.2024

**ETH-Bibliothek Zürich, E-Periodica, <https://www.e-periodica.ch>**

# Schweizerische Bauzeitung

**Abonnementspreis:**  
Schweiz 25 Fr. jährlich  
Ausland 30 Fr. jährlich

**Für Vereinsmitglieder:**  
Schweiz 20 Fr. jährlich  
Ausland 24 Fr. jährlich  
sofern beim Herausgeber  
abonniert wird

DES SCHWEIZ. ING.- & ARCHITEKTEN-VEREINS & DER GESELLSCHAFT EHEM. STUDIERENDER DER EIDG. TECHN. HOCHSCHULE.

WOCHENSCHRIFT

FÜR BAU-, VERKEHRS- UND MASCHINENTECHNIK

GEGRÜNDET VON A. WALDNER, ING. HERAUSGEBER A. JEGHER, ING., ZÜRICH  
Verlag des Herausgebers. — Kommissionsverlag: Rascher & Cie., Zürich und Leipzig

ORGAN

**Insertionspreis:**

4-gespart. Petitzelle oder deren Raum . . 30 Cts.  
Haupttitelseite: 50 Cts.  
Alleinige Inseraten-Annahme: Rudolf Mosse, Annoncen-Expedition, Zürich, Basel und deren Filialen und Agenturen

## JOSEPH VÖGELE



JOSEPH VÖGELE,  
MANNHEIM.

## Joseph Vögele

### Mannheim

::: Weichen, Kreuzungen :::  
Drehscheiben, Schiebebühnen  
Sicherungsanlagen, Spills etc.  
::: Rangier-Anlagen :::

Vertreter für die Schweiz:

Ingenieur ALFRED RUBIN, ZÜRICH  
Stampfenbachstrasse Nr. 15 — Telephon 10289

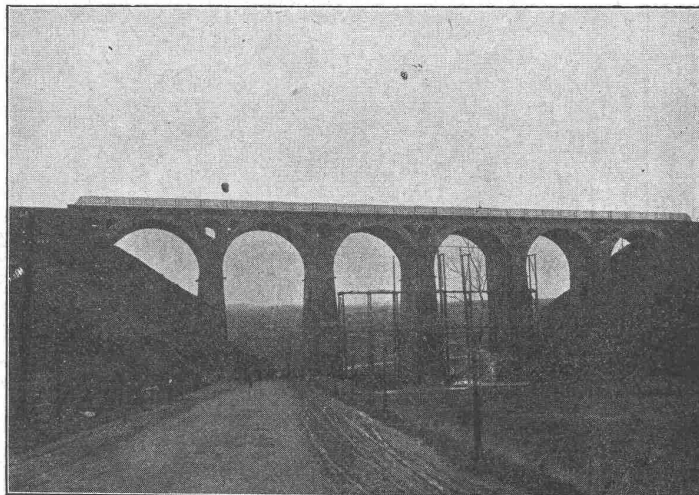
## DELTA-METALL

Gußstücke jeder Grösse nach Modellen.  
Schmiedestücke jeder Art nach Zeichnung.  
Gepreßte Stangen und Profil-Leisten,  
Gesenk-Schmiedestücke in verschiedenen  
Legierungen von höchster Festigkeit und  
Dehnung.

Deutsche Delta - Metall - Gesellschaft  
Alexander Dick & Co., Düsseldorf - Grafenberg.

## Gesucht jgr., erfahrener Bauführer

zur Ueberwachung von Spezialarbeiten, Eisenbeton (Behälterbau mit neutralen Auskleidungen) für In- und Ausland. Bewerber mit Sprachkenntnis werden bevorzugt. Genaue Offerte mit Zeugniskopien, Bildung, Gehaltsanspruch und Photographie erbeten unter Ohiffre Z. L. 6936 an die Annoncen-Expedition Rudolf Mosse, Zürich, Limmatquai Nr. 34.



Talbrücke der Strecke Jünkerat-Weywertz (Eifel).

## Julius Berger

Tiefbau-Aktiengesellschaft  
Berlin W 50 (Wilmersdorf)  
Rankestraße 17

Fernsprech-Anschluß:  
Pfalzburg 4227 u. 4228

Zweig - Niederlassungen in Olten  
(Schweiz), Hamburg u. Bromberg

Unternehmung für Eisenbahnbauten, Straßenbauten und Wasserbauten aller Art, insbesondere Ausführungen umfangreicher Erd- und Felsen-Arbeiten, Naß- und Trockenbaggerungen und Tunnelbauten

# Schweizerische Treuhand-Gesellschaft

Basel Aeschengraben Nr. 2  
Telephon Nr. 647

Gegründet 1906  
Telegramm-Adresse: Treuhand

Bahnhofstrasse Nr. 64  
Telephon Nr. 7480 Zürich

Revisionen — Gutachten — Organisationen und Reorganisationen  
Liquidationen — Treuhand-Funktionen

## Kalkwerke Hergiswil

(Nidwalden)

Kalko gelöschter Weisskalk  
in Säcken  
**Prima Stückkalk**  
in Fässern

## Thonwerk Biebrich A.-G.

Chamottefabrik

Biebrich am Rhein.

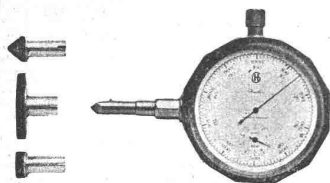
Hochfeuerfeste u. säurebeständige Produkte.

Normal- und Façonsteine aller Art, Chamottemörtel,  
Retorten, Muffeln etc. Bau kompletter Ofenanlagen.  
Beste Referenzen und Zeugnisse aus der Schweiz.

## HASLER A.-G., BERN

Antimagnetischer Universal-  
Präzisionsumlaufzähler  
und Schnittmesser „Hasler“

Unentbehrlicher Messapparat für Ingenieure, physikalische  
Laboratorien, techn. Lehranstalten, mech. Werkstätten,  
Textil-Industrie, Wasser- und Elektrizitätswerke etc. etc.



Taschenformat.  
Verlangen Sie Prospekt.

GRAND PRIX

Schweiz. Landesausstellung  
Bern 1914.

## Wiedemar □ Bern

Spezialfabrik für Kassen- und Tresorbau  
Bureau und Lager: Neuengasse Nr. 24 — Gegr. 1862  
erstellt

## Panzertüren

in garantiert einbruch- und schmelz-  
sicherer Ausführung, neuesten Systems

Ad. Salis, Ing. Topograph. Aufnahmen, Projektierung von  
Gemeindestr. 26 Strassen-, Bahn- und Wasserbauten, Kana-  
lisationen, Bebauungspläne, Stat. Berech-  
nungen, Expertisen, techn. Uebersetzungen  
Zürich 7 in italienischer Sprache.

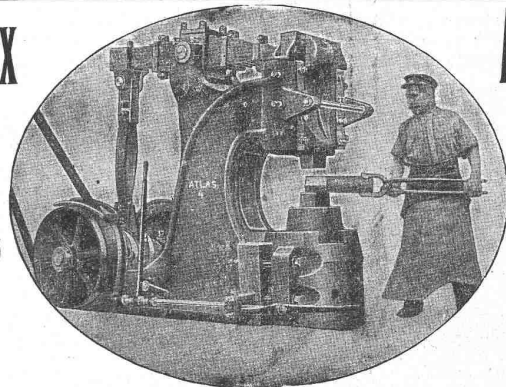
Praktisch und theoretisch erfahrener

## Bautechniker

taushilfswise gesucht. Gefällige Offerten mit Zeug-  
nisabschriften sub Chiffre H 5199 F. an Haasenstein  
& Vogler, Freiburg.

Ajax

D. R.  
Patent  
232685



Ajax

Ueber  
1900 St.  
verkauft

Blattfeder-Hämmer von 15 bis 300 kg Bärge-  
wicht.  
Rudolf Schmidt & Co., Wien X., Favoritenstrasse 213.

Allein-Vertretung für die Schweiz: C. Schaefer & Co., Basel.

# STEHLE & GUTKNECHT, BASEL

BASLER ZENTRALHEIZUNGS-FABRIK

EMPFIEHLT SICH ZUR ERSTELLUNG ALLER SYSTEME VON ZENTRALHEIZUNGEN