

Objektyp: **Advertising**

Zeitschrift: **Schweizerische Bauzeitung**

Band (Jahr): **65/66 (1915)**

Heft 6

PDF erstellt am: **13.09.2024**

Nutzungsbedingungen

Die ETH-Bibliothek ist Anbieterin der digitalisierten Zeitschriften. Sie besitzt keine Urheberrechte an den Inhalten der Zeitschriften. Die Rechte liegen in der Regel bei den Herausgebern. Die auf der Plattform e-periodica veröffentlichten Dokumente stehen für nicht-kommerzielle Zwecke in Lehre und Forschung sowie für die private Nutzung frei zur Verfügung. Einzelne Dateien oder Ausdrucke aus diesem Angebot können zusammen mit diesen Nutzungsbedingungen und den korrekten Herkunftsbezeichnungen weitergegeben werden. Das Veröffentlichen von Bildern in Print- und Online-Publikationen ist nur mit vorheriger Genehmigung der Rechteinhaber erlaubt. Die systematische Speicherung von Teilen des elektronischen Angebots auf anderen Servern bedarf ebenfalls des schriftlichen Einverständnisses der Rechteinhaber.

Haftungsausschluss

Alle Angaben erfolgen ohne Gewähr für Vollständigkeit oder Richtigkeit. Es wird keine Haftung übernommen für Schäden durch die Verwendung von Informationen aus diesem Online-Angebot oder durch das Fehlen von Informationen. Dies gilt auch für Inhalte Dritter, die über dieses Angebot zugänglich sind.

Franz Méguin & Co. A.-G.

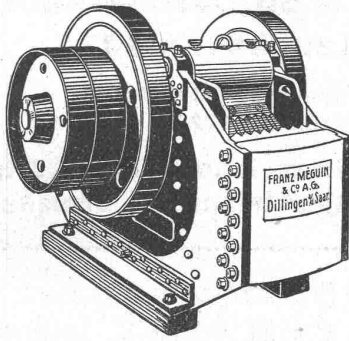
1000 Arbeiter

Dillingen-Saar.

Kapital M. 3 000 000

Gelochte Bleche

Gelochte Bleche



Backenbrecher, unzerbrechlich
mit Gehäuse aus Dillinger
Panzerstahlplatten

Kies- u. Steinbrech-Anlagen

mit bruchs. Backenbrechern, Rundbrechern und Walzwerken
für Schotter, Betonkies, Mauersand und Terrazzo.



Für Gaswerke:

Koks-Ausdrückmaschinen D.R.P.

mit selbsttätiger Planiervorrichtung und Türabhebeeinrichtung
insbes. Maschinen mit umlegbarer Ausdrückstange D.R.P.
für **Retorten-** und **Kammeröfen.**

Transport- u. Verlade-Einrichtungen.
Trockenapparate für Sand, Kies usw.

Welches solvente Baugeschäft

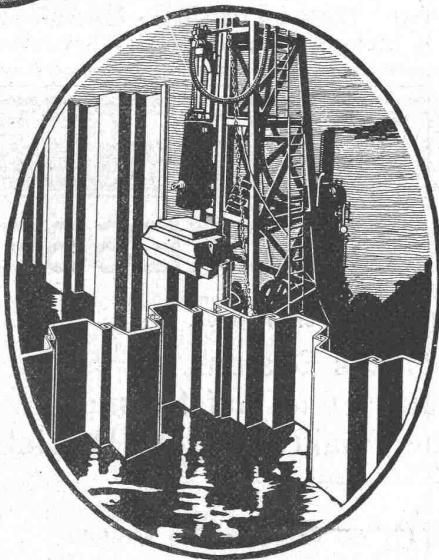
übernimmt die Erstellung eines Neubaus (Villa) gegen Uebernahme der bisherigen Liegenschaft (Villa mit Oekonomiegebäude). Objekt ist in zürcherischem Industriegebiet. Anfragen und Offerten unter Chiffre Z. C. 228 an die Annoncen-Expedition **Rudolf Mosse, Zürich 1, Limmatquai Nr. 34.**



Buchhalterstelle zu besetzen

Gesucht für einen **Baubetrieb** ein jüngerer, energischer, tüchtiger Baubuchhalter, der mit dem Zahltags- und Inventarwesen wohl vertraut und bilanzfähig ist. Es wird die Hinterlegung einer Kautions verlangt. Der Eintritt sollte möglichst bald erfolgen. Bewerber haben ihre Anmeldungen unter Angabe der Gehaltsansprüche und Beilage von Zeugnissen und Referenzen zu richten unter Chiffre Z. G. 193 an die Annoncen-Expedition **Rudolf Mosse, St. Gallen.**

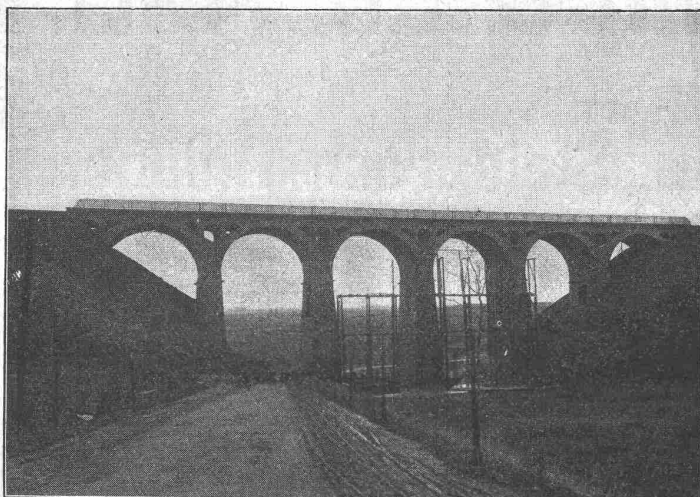
Deutsch-Luxemburgische Bergwerks- und Hütten-A.-G.



Nietlose Spundwand Eisen System „Larssen“

Vertreter für die Schweiz:
Julius Schoch & Co., Zürich

Abteilung: **Dortmunder Union**



Talbrücke der Strecke Jünkerat-Weywertz (Eifel).

Julius Berger

Tiefbau-Aktiengesellschaft
Berlin W 50 (Wilmersdorf)

Rankestraße 17

Fernsprech-Anschluß:
Pfalzburg 4227 u. 4228

Zweig - Niederlassungen in Olten
(Schweiz), Hamburg u. Bromberg

Unternehmung für Eisenbahnbauten, Straßenbauten und
Wasserbauten aller Art, insbesondere Ausführungen
umfangreicher Erd- und Felsen-Arbeiten, Naß- und
Trockenbaggerungen und Tunnelbauten

Der Gesamtauflage der heutigen Nummer liegt ein Prospekt
der Firma **Otto Schmid**, Baumeister in **Kriens** bei Luzern, be-
treffend „Metalldachschildern“ bei, worauf wir unsere geschätzten
Leser noch besonders aufmerksam machen möchten.

Ia. komprimierte und abgedrehte, blanke



Vereinigte Drahtwerke A.-G., Biel

Blank und präzis gezogene



jeder Art in Eisen und Stahl.

Kaltgewalzte Eisen- und Stahlbänder bis 300 mm Breite.
Schlackenfreies Verpackungsbandeisen.

Grosser Ausstellungspreis Schweizer. Landesausstellung Bern 1914.

Fabrik elektrotechnischer Apparate sucht für ihr Konstruk-
tionsbureau jüngeren, selbständigen

Elektrotechniker

mit Technikum- oder Hochschulbildung. Erfordernisse: Mehr-
jährige Praxis in elektrotechnischen Apparatefabriken. Solche
mit Erfahrung im Bau von automatischen Zeitschaltern werden
bevorzugt. Offerten mit Angabe von Alter, Nationalität und
Gehaltsansprüchen, der bisherigen Tätigkeit, sowie Zeugniskopien
unter Chiffre Z. C. 278 an die Annoncen-Expedition
Rudolf Mosse, Zürich, Limmatquai 34.

DELTA-METALL

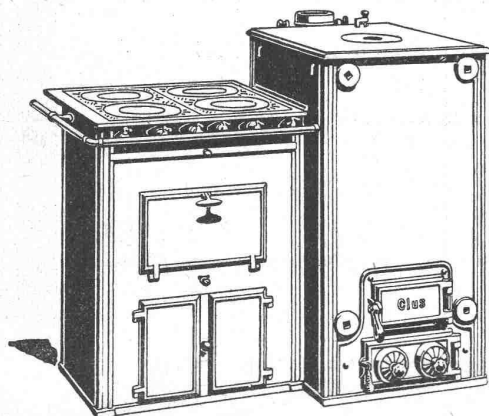
Gußstücke jeder Grösse nach Modellen.
Schmiedestücke jeder Art nach Zeichnung.
Gepreßte Stangen und Profil-Leisten,
Gesenk-Schmiedestücke in verschiedenen
Legierungen von höchster Festigkeit und
Dehnung.

Deutsche Delta - Metall - Gesellschaft
Alexander Dick & Co., Düsseldorf - Grafenberg.



GESELLSCHAFT DER LUDW. VON ROLLSCHEN EISENWERKE

FILIALE: EISENWERK CLUS KT. SOLOTHURN



Man verlange Broschüre Nr. 113 über
Cluser Centralheizungsartikel.

CLUSER HEIZKESSEL

für Warmwasser- und Niederdruck-Dampfheizung
sowie für gewerbliche Anlagen.

Bewährtes System.

Einfache Bauart und Aufstellung.

Bequeme Reinigung während dem Betriebe.

Radiatoren, 55 verschiedene Modelle.

Rippenröhren und Rippenheizkörper, Wärmeplatten, Ventile,
Formstücke, gusseiserne und schmiedeiserne Flanschen.

Zu beziehen durch die Installationsfirmen.

Stellen-Vermittlung des Schweiz. Ingenieur- und Architekten-Vereins. — Sekretariat Paradeplatz 2, Zürich 1.
 (Die Stellenvermittlung ist für Arbeitgeber und Arbeitnehmer unentgeltlich. Bewerber sind ersucht, vor ihrer Anmeldung ein Reglement der Stellenvermittlung zu verlangen.)

Zeichner auf Privat-Ingenieurbureau für sofort. (94)
Elektro-Techniker mit Praxis in Aufzug- und Kranbau für schweizerische Fabrik. (96)
Ingenieur für Projektierungen, mit Bureau Praxis, guter Statiker und **Stellen suchen:**
Maschineningenieur, Spezialist im Bau von Gaswerken und Fabrikanlagen mit grosser erfolgreicher Praxis, wünscht sofort Stellung. (345)
Elektrotechniker mit Praxis, wünscht Stelle als Assistent des Betriebsleiters oder als Techniker in grösserem elektr. Betrieb. (353)
 Es sind 53 Ingenieure, 20 Architekten, 2 Geometer, 8 Tiefbautechniker,

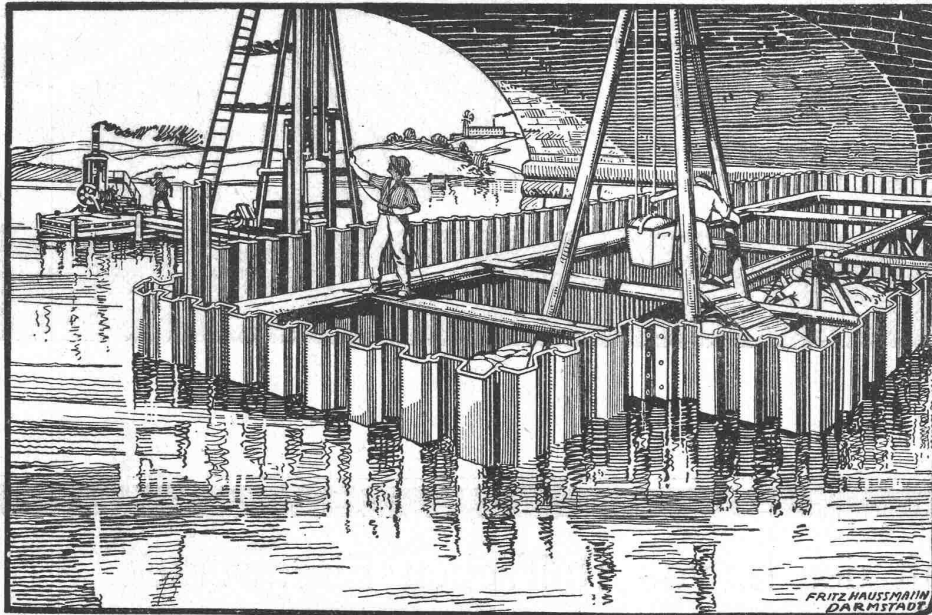
Offene Stellen:

Zeichner nach Aarau. (102)
Tiefbautechniker (vorübergehend) selbständiger Zeichner, Vorlage von Zeichnungen oder Referenzen (104)
Konstrukteur, tüchtiger, auf Eisenkonstruktionen. (106)

31 Hochbautechniker, 1 Betriebstechniker, 1 Heiztechniker, 3 Masch.-Techniker, 2 Eisenkonstrukteure, 2 Elektrotechniker, 1 Installateur, 1 Baubuchhalter, 20 Bauführer, 1 Bauaufseher, 1 Werkführer und 14 Zeichner, total 161 Stellensuchende bei uns angemeldet.

Nietlose
Eisen-Spundwände

System „Rothe Erde“ — Deutsches Reichspatent u. Auslandspatente



==== **Gelsenkirchener** ====
Bergwerks - Aktien - Gesellschaft

Abteilung Aachener Hütten-Verein Aachen-Rothe Erde

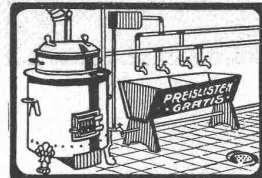
Man verlange Spezial-Prospekt

A. Jucker Nachf. v. Jucker-Wegmann

Papierhandlung z. Hecht
 Schifflande Nr. 22, Zürich

Grosses Lager
 von Pauspapieren, Pausteinen und Zeichenpapieren, Rollen und Bogen, in nur vorzüglichen Qualitäten.
 Holzzementpapier, Dachpappen, Bodenbelag- u. Teppichunterlag - Papiere

OFENFABRIK SURSEE



WASCHHERDE FÜR PRIVATE HOTELS, ANSTALTEN WÄSCHEREIEN

Erwiesenermassen haben **Stellengesuche u. -Angebote**
 in der **Schweiz. Bauzeitung** stets besten Erfolg.

Gelatine-Telsit

Sicherheits - Sprengstoff.

Im Gebrauch bei folgenden Tunnel-Unternehmungen:
 Jungfrau-Bahn, Münster-Grenchen, Lötschberg usw.

Spezial-Sprenggelatine

Neues, handhabungssicheres Dynamit.

Alleinige Fabrikanten **Dynamit Nobel A.-G., Isleten, Kant. Uri**

Bühler

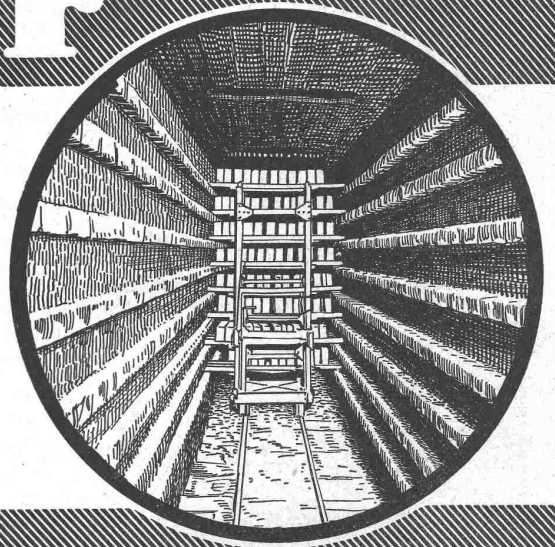
Für die Erstellung von rationell arbeitenden künstlichen Trocknereien für Ziegelfabrikation unterhalten wir ein Spezialbureau, in welchem jede Anlage individuell entworfen wird. Wir sind daher in der Lage, für die von uns erstellten

Kanal- u. Kammertrocknereien

günstige Garantien zu übernehmen und schon bestehende Anlagen durch Umbau auf grösseren Nutzeffekt zu bringen. Zeugnisse sowie Spezialprospekte, Kataloge und Ingenieurbesuch auf Wunsch.

Gebrüder Bühler

Maschinenfabrik u. Giessereien / **Uzwil** (Schweiz)
Paris, Mailand, Rom, Neapel, Berlin, Budapest, Moskau etc.

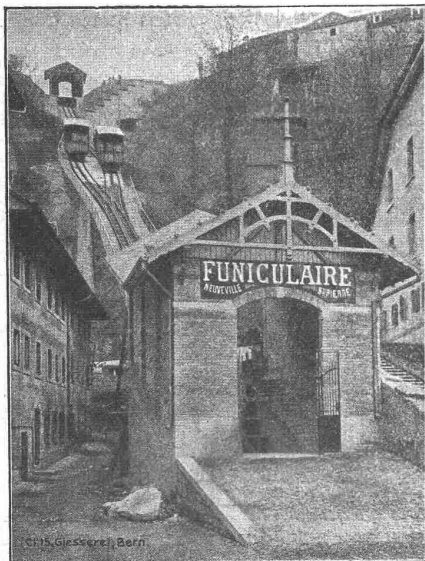


Gesellschaft der L. von Roll'schen Eisenwerke
Werk: **GIESSEREI BERN** in Bern

Telegr.: Giesserei Bern

Konstruktionswerkstätten

Telephon Nr. 1066



liefert als Spezialität:

Standseilbahnen

für

Personenbeförderung, auch Gütertransport
für Wasserballast, Motorbetrieb, insbesondere
durch elektrischen Motor

➡ **83 Ausführungen** ➡

Andere Spezialitäten der Firma.

Zahnstangen für Bergbahnen, Eisenbahnmaterial, Hebezeuge
Schleusen und Einrichtungen für Wehranlagen