

Objektyp: **Advertising**

Zeitschrift: **Schweizerische Bauzeitung**

Band (Jahr): **67/68 (1916)**

Heft 12

PDF erstellt am: **12.07.2024**

### **Nutzungsbedingungen**

Die ETH-Bibliothek ist Anbieterin der digitalisierten Zeitschriften. Sie besitzt keine Urheberrechte an den Inhalten der Zeitschriften. Die Rechte liegen in der Regel bei den Herausgebern. Die auf der Plattform e-periodica veröffentlichten Dokumente stehen für nicht-kommerzielle Zwecke in Lehre und Forschung sowie für die private Nutzung frei zur Verfügung. Einzelne Dateien oder Ausdrucke aus diesem Angebot können zusammen mit diesen Nutzungsbedingungen und den korrekten Herkunftsbezeichnungen weitergegeben werden. Das Veröffentlichen von Bildern in Print- und Online-Publikationen ist nur mit vorheriger Genehmigung der Rechteinhaber erlaubt. Die systematische Speicherung von Teilen des elektronischen Angebots auf anderen Servern bedarf ebenfalls des schriftlichen Einverständnisses der Rechteinhaber.

### **Haftungsausschluss**

Alle Angaben erfolgen ohne Gewähr für Vollständigkeit oder Richtigkeit. Es wird keine Haftung übernommen für Schäden durch die Verwendung von Informationen aus diesem Online-Angebot oder durch das Fehlen von Informationen. Dies gilt auch für Inhalte Dritter, die über dieses Angebot zugänglich sind.

Ein Dienst der *ETH-Bibliothek*  
ETH Zürich, Rämistrasse 101, 8092 Zürich, Schweiz, [www.library.ethz.ch](http://www.library.ethz.ch)

<http://www.e-periodica.ch>

# Schweizerische Bauzeitung

**Abonnementspreis:**

Schweiz 25 Fr. jährlich  
Ausland 30 Fr. jährlich

**Für Vereinsmitglieder:**

Schweiz 20 Fr. jährlich  
Ausland 24 Fr. jährlich  
sofern beim Herausgeber  
abonniert wird

**WOCHENSCHRIFT**

**FÜR BAU-, VERKEHRS- UND MASCHINENTECHNIK**

GEGRÜNDET VON A. WALDNER, ING. HERAUSGEBER A. JEGHER, ING., ZÜRICH

Verlag des Herausgebers. — Kommissionsverlag: Rascher & Cie., Zürich und Leipzig

**ORGAN**

DES SCHWEIZ. ING.- & ARCHITEKTEN-VEREINS & DER GESELLSCHAFT EHEM. STUDIERENDER DER EIDG. TECHN. HOCHSCHULE.

**Insertionspreis:**

4-gespalte. Pettizelle oder deren Raum . . . 30 Cts.  
Haupttitelzeile: 50 Cts.  
Alleinige Inseraten-Annahme: Rudolf Mosse, Annoncen-Expedition, Zürich, Basel und deren Filialen und Agenturen

## Le Département des Travaux Publics du Canton de Genève

met en adjudication les travaux de fondation des piles principales du Pont „Butin“. — On peut prendre connaissance du Cahier des Charges et des plans au bureau du dit Département, 6 Rue de l'Hôtel de Ville, 3<sup>ème</sup> étage, tous les jours ouvrables, de 10 h. à midi.

Les soumissions, sous pli cacheté et sur papier timbré, devront lui parvenir au plus tard le samedi 8 Avril 1916, avant 11 h. du matin.

Elles seront ouvertes publiquement le même jour à 11<sup>¼</sup> heures.

**Le Conseiller d'Etat**

chargé du Département des Travaux Publics

**J. MUSSARD**

### DURABEL-PATENT-TREIBRIEMEN ROBUR-PRÄZISIONS-TREIBRIEMEN

(hergestellt aus Patent-Idealleder)

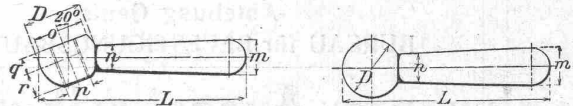
### NEUESTE RIEMENVERBINDER

(Ersatz für Nähriemen)

Generalvertretung und Lager: **ADOLF SCHLATTER**  
**DIETIKON-ZÜRICH, Riementechnisches Spezialgeschäft**

## Ludw. Loewe & Co. Berlin

*fabrizieren in vollendeter Präzision*  
**WERKZEUGMASCHINEN & WERKZEUGE**  
*für Metallbearbeitung. Vollständig auswechselbar.*  
**NORMALISIERTE MASCHINENTEILE.**  
Generalvertreter d. Schweiz: **R. FALKNER, Ing. BASEL.**



# Normalis. Kugelgriffe

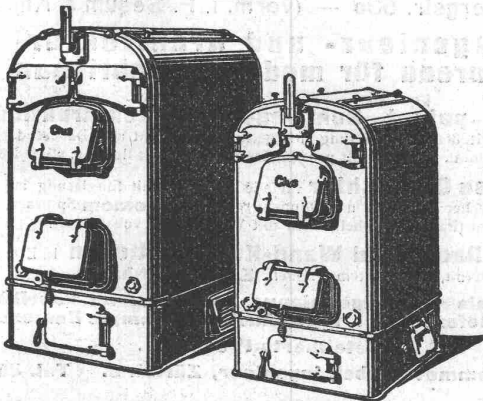
An Stelle der Sechskantmuttern von Maschinenschrauben verwenden moderne Konstrukteure jetzt oft sogenannte Kugelgriffe, welche eine Vereinigung der Mutter mit ihrem Schlüssel darstellt. Kein zeitraubendes Suchen mehr nach dem passenden Schlüssel

Man verlange Preisliste „A“ Normalien

## GESELLSCHAFT DER LUDW. VON ROLL'SCHEN EISENWERKE · FILIALE: EISENWERK CLUS KT. SOLOTHURN ·

# CLUSER HEIZKESSEL

für Warmwasser- und Niederdruck-Dampfheizung, sowie für gewerbliche Anlagen



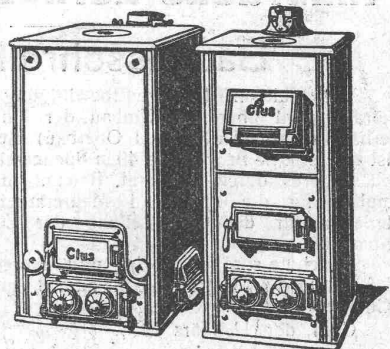
Bewährtes System.  
Bequeme Reinigung  
während dem Betriebe.

## Radiatoren

55 verschiedene Modelle

Rippenröhren und Rippenheizkörper, Wärmeplatten, Ventile, Formstücke, Flanschen in Guss- und Schmiedeseisen.

Zu beziehen durch die Installationsfirmen.



# Bau-Ausschreibung.

Es werden hiermit folgende Arbeiten und Lieferungen zu verschiedenen Bauten in Airolo, Bellinzona und St. Maurice zur Konkurrenz ausgeschrieben:

- a) Zimmerarbeiten.
- b) Lieferung von Walzeisen und Eisenkonstruktionen.
- c) Holzzement- und Spenglerarbeiten samt den Blitzableiteranlagen.
- d) Schreinerarbeiten.

Pläne, Bedingungen und Vorausmasse können von **schweizerischen Unternehmern** vom **23. bis 31. März 1916** in Bern, Bundeshaus, Ostbau, II. Stock, Zimmer Nr. 147, eingesehen werden, woselbst auch die Angebotformulare bezogen werden können.

Die Offerten sind in verschlossenem, mit der Aufschrift „Angebot“ versehenem Couvert und frankiert bis **3. April 1916** der unterfertigten Amtsstelle in Bern einzureichen.

Bern, den 18. März 1916.

**Schweiz. Militärdepartement**  
**Abteilung Genie**  
**BUREAU für BEFESTIGUNGSBAUTEN.**

# Konkurrenz-Ausschreibung

Die Elektrizitätswerke des Kantons Zürich beabsichtigen, aus ihrem Stauweiher beim Wasserwerk Waldhalde an der Sihl, Gemeinde Schönenberg, zirka 5000 bis 25 000 m<sup>3</sup> Schlamm entfernen zu lassen. Interessenten für diese Arbeit wird durch die unterzeichnete Direktion, Schöntalergasse Nr. 8, Zürich 4, nähere Auskunft erteilt. Eine Lokalbesichtigung ist für Freitag den 24. März vorgesehen. Eingabefrist: 31. März 1916.

Elektrizitätswerke des Kts. Zürich  
Direktion.

# Konkurrenz - Ausschreibung

über Ausführung von

**Glaserarbeiten :: Lieferung von  
Sonnenstoren und Holzrolläden  
zum Neubau Zentralbibliothek Zürich**

Eingabetermin: 21. März 1916.

Näheres im kantonalen Amtsblatt.

Zürich, den 10. März 1916.

Für die Baukommission der Zentralbibliothek:  
Der Kantonsbaumeister:  
Fietz.

# Innbrücke Zernez (Graubünden)

## Bauausschreibung.

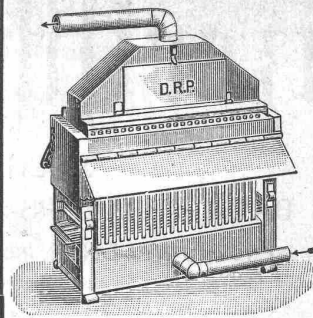
Vorbehältlich der Kreditbewilligung durch die zuständigen Behörden wird über den Umbau der Innbrücke an der Talstrasse unterhalb Zernez (Unter- und Oberbau) hiemit Konkurrenz eröffnet. Es ist eine eiserne Brücke von 40 m Spannweite in Aussicht genommen.

Näheres durch das kant. Bauamt in Chur, wo die Offertenformulare für die Erd- und Maurerarbeiten, sowie die nötigen Unterlagen für die Offertstellung der Eisenkonstruktion bezogen werden können.

Angebote sind für die Erd- und Maurerarbeiten bis zum 24. März und für die Eisenkonstruktion bis zum 3. April a. c. dem kant. Bauamt in Chur einzugeben.

Chur, den 11. März 1916.

Aus Auftrag:  
Der kant. Oberingenieur:  
J. Solca.



Hygienische  
**Trockenheizung**  
von  
Neubauten und feuchten  
Räumen  
Patent Türk — Schweiz, Patent 26092  
**Paul Appel**  
Zürich  
Limmatstrasse 55 — Tel. 6654  
Bern  
Länggasstrasse 26 — Tel. 309

# Fräser-Hinterdreh-Apparate

„Veni-Vici“

Vollkommener und billigster Ersatz für Hinterdrehbänke  
Verwendbar auf Drehbänken u. Horizontal-Fräsmaschinen

zum

Hinterdrehen von:

Nutenfräsern, Scheibenfräsern,  
Winkelfräsern, Walzenfräsern, Walzenstirnfräsern,  
Zahnradfräsern, schneckenförmiger Stirn-  
radfräsern, Fräser f. Reibahlen für  
Gewindebohrer und Profil-  
fräser aller Art, von

30 bis 250 mm Durchmesser und bis 165 mm Breite

Seltlich Hinterdrehen .: Schräg Hinterdrehen

Generalvertretung für die Schweiz

**Rausser & Cie., Werkzeugmaschinen, Bern**

# Leitungsstangen

aus prima Bergholz, gemäss eidg. Vorschriften,  
mit Kupfervitriol imprägniert, liefert die  
**Imprägnier-Anstalt E. Lüthi, Burgdorf**

# Material-Transporte

mittels Motorlastwagen über-  
nimmt bei billigster Berechnung

**A.-G. für Motorlastwagen Soller, Basel**

# H. Knobel, Zürich 6

Weinbergstr. 53a — (vorm. i. F. Séquin & Knobel)

**Ingenieur- und Architektur-  
Bureau für modernen Fabrikbau**

**Neue, patent. Hohlziegel-Dachkonstruktionen**  
mit 3facher Isolierung, bei geringem Gewicht und Dacheindeckung  
neuest. Systems mit grossen Eternitplatten für flache u. steile Dächer.

**Kittlose Oberlichter** für alle Bauarten, mit Einglasung auf elas-  
tischer Unterlage und Doppelverglasung auf **einem** Sprossen, rost-  
frei (Patente Knobel), auch mit Verwendung von Eternit.

**Neue Dach- und Wand-Konstruktionen** in Eisen und  
Eternit, nach System Knobel. **Eisen-Hochbau.**

**Mehr als 30jährige eigene Erfahrung im Fabrikbau,  
beste Referenzen i. In- u. Ausland, prompte Bedienung.**

Detaillierte Prospekte.

Telegramme: Knobel, Ingenieur, Zürich 6. Tel. 8534.

## Submissions-Anzeiger.

Termin	Auskunftstelle	Ort	Gegenstand
21. März	Kant. Hochbauamt	Zürich	Glaserarbeiten, Sonnenstoren und Holzrolladen zum Neubau der Zentralbibliothek.
23. "	Ortsvorsteher	Mettendorf (Thurg.)	Geometrische Aufnahmen und Projektierung zur Güterzusammenlegung Mettendorf.
24. "	G. Keller	Opfershofen (Thurg.)	Sämtliche Bauarbeiten zur Erstellung eines Wohnhauses in Opfershofen.
24. "	Stadtbauamt	Thun (Bern)	Kanalisationsarbeiten im Quartier der Mittleren Strasse in Thun.
24. "	Kant. Bauamt	Chur	Erd- und Maurerarbeiten für den Umbau der Innbrücke bei Zernez.
25. "	Städt. Hochbauinspektor	Zürich	Maurer- und Eisenbetonarbeiten für den Umbau des Pfundhauses Zürich.
25. "	Schäfer & Risch (Arch.)	Chur	Schlosser- und Malerarbeiten für das „Hochalpine Töchterinstitut Fetan“.
25. "	Gemeindebauamt	Bruggen (St. Gall.)	Verlegen von verschiedenen Druckleitungen einschl. Grabarbeiten.
3. April	Kant. Bauamt	Chur	Eisenkonstruktionsarbeiten zum Umbau der Innbrücke bei Zernez.

Eisenmöbelfabrik Biglen :: BIGLER, SPICHIGER & C<sup>IE</sup>

Spezialfabrikation von

## Oberleitungs- und Ausrüstungsmaterial elektrischer Bahnen

(Leitung: Ing. Morgenthaler)

Technisches Bureau: BERN, Bahnhofplatz Nr. 1

Briefadresse:

Bigler, Spichiger &amp; Cie., Bern

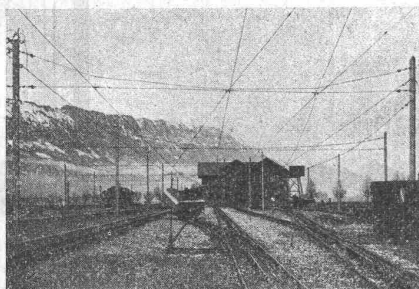
Mechanische Werkstätten

Mechanische Schlosserei

Gesensschmiede

Hammerschmiede

Stanzerei, Presserei



Telephon Nr. 2620

Telegr.: Elektrobigen Bern

Mechanische Schreinerei

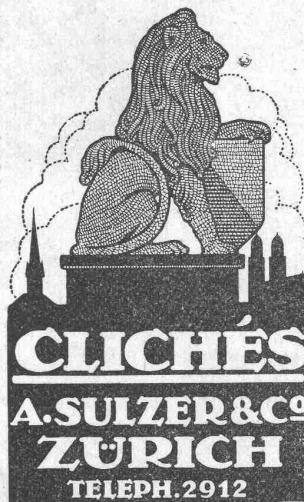
Malerei: Spritz-, Tauch- u.

Emaillier-Verfahren

Autogene Schweisserei

Fabrikation v. Massenartikeln

**Patentanwalt**  
Dipl.-Ing. **Hch. Riese**  
Zürich  
Limmatquai 34.  
Rudolph Mosse-Haus.



## Lagermetall

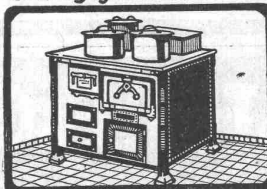
Antifriction Le Miroir Nr. 1  
Antifriction Le Miroir Nr. 2  
Antifriction Le Miroir Nr. 3  
Antifriction Le Miroir Nr. 4

Alleiniger Fabrikant: Ing. Raymond Borach,  
Zürich, Dianastrasse 8, Telephon 2938.

Hüttenzinn und Antimon zu kaufen gesucht.

OFENFABRIK  
SURSEE

Grösste Ofenfabrik der Schweiz



**KÖCHHERDE**  
für  
Private  
Restaurants/Hotels  
Preislisten Gratis

A.-G. „UNION“ in Biel, Fabrik in Mett  
Erste schweiz. Fabrik für elektr. geschweisste Ketten. Pat. 27199

## Ketten aller Art



für industrielle und landwirtschaftliche Zwecke.  
Grösste Leistungsfähigkeit. Ketten von höchster Tragkraft.

NB. Handelsketten nur durch Eisenhandlungen zu beziehen.

## Eiserne Röhren

in jeder Grösse für  
Hochdruck-Wasserleitungen  
Turbinenanlagen  
Luftdruckleitungen und  
Ventilationsröhren, Bogen  
Formstücke

Reduktionen, T-Stücke etc.  
Bohrrohre f. Tiefbohrungen

Blechreservoirs

Blechkamme etc.

fabriziert und liefert

Röhrenfabrik

L. Wild, Muri

(Aargau).

Lager in gusseisernen u. Mannes-  
mann-Muffenrohr und Flanschen-  
rohr, Turbinen, Schieber.

## BESTER ROSTSCHUTZ!

## Passivol

Patentiert in der Schweiz  
Deutschland  
Frankreich  
Belgien  
England etc.

ist auf streng wissenschaftlicher Grundlage auf-  
gebaut und glänzend begutachtet. Uebertrifft in  
seiner Wirkung alle bisher verwendeten Rostschutz-  
mittel. Verschiedene Qualitäten für verschiedene  
Verwendungszwecke.

Prospekte und Muster durch:

Standard Lack- &amp; Farbenwerke, Altstetten-Zürich

**J. BÜCHI, Dipl. Ing.**

Freiestrasse 6 — ZÜRICH 7.

Konsult. Ingenieur für

**Wasserkraftanlagen  
Wasserbauten**

Projektierung, Bauleitung, Beratungen,  
Expertisen.

Ausgedehnte Erfahrungen in Projektierung, Bau  
und Betrieb von grossen Wasserkraftanlagen.



**Luft-technische  
Anlagen**

haben anerkannt  
höchsten Nutzeffect

**A. Kündig, Zürich.**

Landesausstellung Bern 1914. Goldene Medaille  
ausschliessliche Spezialfabr.  
Ventilation, Entstaubung, Trocknung.

TELEFON 3855



*Saurer*



**STEHLE & GUTKNECHT**

Zentralheizungs-Fabrik BASEL

ERSTELLEN ZENTRALHEIZUNGEN  
ALLER SYSTEME



**Patentverwertung**

Die Inhaberin des Schweizer Patentes Nr. 46377 auf: „**Elektr. Ofen zum Schmelzen und Reduzieren von Erzen**“, wünscht das Patent zu verkaufen, in Lizenz zu geben oder anderweitige Vereinbarungen für die Fabrikation in der Schweiz einzugehen.

Anfragen befördert **H. Kirchofer** vorm. Bourry-Séquin & Co., Ingenieur- u. Patentanwaltsbureau in **Zürich**, Löwenstrasse 51.

**Patentverwertung**

Der Inhaber des Schweizer Patentes Nr. 60196 v. 25. April 1912 auf: „**Einrichtung zur Vermeidung der Corrosion von Oberflächen - Kondensatoren und anderen Flüssigkeitsbehältern**“, wünscht das Patent zu verkaufen, in Lizenz zu geben oder anderweitige Vereinbarungen für die Fabrikation in der Schweiz einzugehen.

Anfragen befördert **H. Kirchofer** vorm. Bourry-Séquin & Co., Ingenieur- u. Patentanwaltsbureau in **Zürich**, Löwenstrasse 51.

**Patentverwertung**

Die Inhaberin des Schweizer Patentes Nr. 53916 vom 12. Nov. 1910 auf: „**Rost für Gaserzeuger, bestehend aus drei eine Kreuzform bildenden und einzeln aus dem sie haltenden Rahmen herausnehmbaren Teilen**“, wünscht das Patent zu verkaufen, in Lizenz zu geben oder anderweitige Vereinbarungen für die Fabrikation in der Schweiz einzugehen.

Anfragen befördert **H. Kirchofer** vorm. Bourry-Séquin & Co., Ingenieur- u. Patentanwaltsbureau in **Zürich**, Löwenstrasse 51.

**Heinrich Brändli, Horgen**

Asphalt-, Dachpappen- und Holzzementfabrik

Telephon Nr. 38 liefert Telephon Nr. 38

**Asphalt-Isolierplatten**

für wasserdichte Eindeckungen bei: **Eisenbahnen, Strassen, Hoch- und Tiefbauarbeiten**, in nur prima Qualität, je nach Angabe der Verwendungsarten. Referenzen zu Diensten. — Fachmännische Ratschläge.  
Telegramme: **Heinrich Brändli, Horgen.**

