

Objektyp: **Advertising**

Zeitschrift: **Schweizerische Bauzeitung**

Band (Jahr): **67/68 (1916)**

Heft 15

PDF erstellt am: **08.08.2024**

Nutzungsbedingungen

Die ETH-Bibliothek ist Anbieterin der digitalisierten Zeitschriften. Sie besitzt keine Urheberrechte an den Inhalten der Zeitschriften. Die Rechte liegen in der Regel bei den Herausgebern. Die auf der Plattform e-periodica veröffentlichten Dokumente stehen für nicht-kommerzielle Zwecke in Lehre und Forschung sowie für die private Nutzung frei zur Verfügung. Einzelne Dateien oder Ausdrucke aus diesem Angebot können zusammen mit diesen Nutzungsbedingungen und den korrekten Herkunftsbezeichnungen weitergegeben werden. Das Veröffentlichen von Bildern in Print- und Online-Publikationen ist nur mit vorheriger Genehmigung der Rechteinhaber erlaubt. Die systematische Speicherung von Teilen des elektronischen Angebots auf anderen Servern bedarf ebenfalls des schriftlichen Einverständnisses der Rechteinhaber.

Haftungsausschluss

Alle Angaben erfolgen ohne Gewähr für Vollständigkeit oder Richtigkeit. Es wird keine Haftung übernommen für Schäden durch die Verwendung von Informationen aus diesem Online-Angebot oder durch das Fehlen von Informationen. Dies gilt auch für Inhalte Dritter, die über dieses Angebot zugänglich sind.

Schweizerische Bauzeitung

Abonnementspreis:

Schweiz 25 Fr. jährlich
Ausland 30 Fr. jährlich

Für Vereinsmitglieder:

Schweiz 20 Fr. jährlich
Ausland 24 Fr. jährlich
sofern beim Herausgeber
abonniert wird

WOCHENSCHRIFT

FÜR BAU-, VERKEHRS- UND MASCHINENTECHNIK

GEGRÜNDET VON A. WALDNER, ING. HERAUSGEBER A. JEGHER, ING., ZÜRICH

Verlag des Herausgebers. — Kommissionsverlag: Rascher & Cie., Zürich und Leipzig

ORGAN

DES SCHWEIZ. ING.- & ARCHITEKTEN-VEREINS & DER GESELLSCHAFT EHEM. STUDIERENDER DER EIDG. TECHN. HOCHSCHULE.

Insertionspreis:

4-gespalt. Petitzeile oder deren Raum . 30 Cts.
Haupttitelseite: 50 Cts.
Alleinige Inseraten-Annahme: Rudolf Mosse, Annoncen-Expedition, Zürich, Basel und deren Filialen und Agenturen

Baukontor Bern A.-G., vormals E. Eggemann, Bern

Bureau: Hirschengraben 7 — Lager: Effingerstrasse

Spezialgeschäft für Baukeramik, Boden- und Wandbeläge.

Erstklassige Vertretungen

Einkaufs- und Auskunftsstelle für **Baumaterialien, Holz, Eisen en gros.**

Telephon 3270.

Deutsche techn. Bücher jetzt günstig einzukaufen

Kataloge und Kostenangaben portofrei

Gropins'sche Buch- u. Kunsthandlung
Wilhelm Ernst & Sohn, Berlin W 66
Wilhelmstrasse 90

Glas-Eisen-Beton

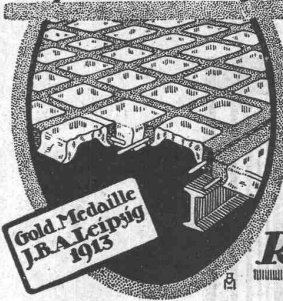
SYSTEM KEPPLER

Für Fußboden Dächer & Wände

Große Tragfähigkeit. Billig in der Herstellung. Minimale Unterhaltungskosten. Feuersicher. Leicht zu reinigen. Kein Anstrich nötig.

Vertreter:

Rob. Loofer, Zürich 4
Badener-Str. 41



Zu verpachten

Die Bürgergemeinde **Lommiswil** schreibt eine **Steingrube** zum verpachten aus. Dieselbe befindet sich in der Nähe der Bahnstation. Es sind noch einige hundert m³ Steine gepresst.

Die Pachtzeit wird für ein oder mehrere Jahre abgeschlossen, je nach Uebereinkunft.

Bewerber hiefür mögen bis zum **15. April 1916** die Anmeldung mit Pachtangebot an das **Ammannamt** der Bürgergemeinde richten, wo auch nähere Auskunft erteilt wird.

Lommiswil, den 24. März 1916.

Namens der Bürgergemeinde,

Der Gemeindegemeinder:
E. Flury-Allemann.

Marquisen- und Storrenfabrik

Storren nach eigenen patentierten bewährten Systemen für Privat- und Geschäftshäuser, Schulen, Spitäler etc.

Spezialkonstruktion f. Bogenfenster, Veranden etc.

Prima Referenzen von Staat, Gemeinden und Privaten.

Mertzluft Spiegelgasse 29 Zürich 1
Rindermarkt 26 Gegr. 1865 vielfach prämiert Tel. 2284

JOSEPH VÖGELE

JOSEPH VÖGELE,
MANNHEIM.



Joseph Vögele Mannheim

::: Weichen, Kreuzungen :::

Drehscheiben, Schiebebühnen
Sicherungsanlagen, Spills etc.

::: Rangier-Anlagen :::

Konkurrenz - Ausschreibung

über die Ausführung von
Schreinerarbeiten und Mobiliarlieferung
 sowie Lieferung von eisernen Befestungen
 für die Frauenklinik beim Kantonsspital Winterthur.
 Eingabetermin **17. April 1916.**
 Näheres im kantonalen Amtsblatt.
Zürich, den 4. April 1916.

Für die kantonale Baudirektion,
 Der Kantonsbaumeister: **Fietz.**

Konkurrenz - Ausschreibung

über Ausführung von
Gipserarbeiten im Neubau Zentralbibliothek
Zürich.

Eingabetermin **17. April 1916.**
 Näheres im kantonalen Amtsblatt.
Zürich, den 7. April 1916.

Für die kantonale Baudirektion,
 Der Kantonsbaumeister:
Fietz.



DURABEL-PATENT-TREIBRIEMEN ROBUR-PRÄZISIONS-TREIBRIEMEN

(hergestellt aus Patent-Idealleder)

NEUESTE RIEMENVERBINDER

(Ersatz für Nähriemen)

Generalvertretung und Lager: **ADOLF SCHLATTER**
DIETIKON-ZÜRICH, Riementechnisches Spezialgeschäft

Schweizerische Strassenbau-Unternehmung A.-G.
 Heberli-Makadam- und Asphaltwerke

Solothurn

Tel. 6.33

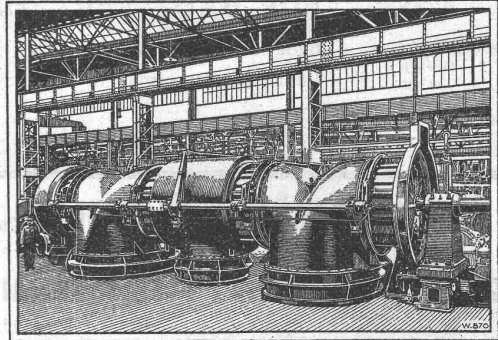
Strassenwalzungen und Oberflächenteerungen

Verlangen Sie Offerten und Referenzen.

Vertreter in Bern, St. Gallen, Luzern, Zürich.
 Tel. 48.44 3231 2102 91.40

ESCHER WYSS & C^{IE}

Zürich A 155



Wasser-Turbinen

System „Francis“ und Tangential-Freistrahlräder

Komplette Hochdruck-Rohrleitungen
 Druck- u. Geschwindigkeits-Regulatoren

31/16

Bauer, A.-G., Zürich 6

Gegründet 1862



Moderne Tresoranlagen
 Panzertüren
 Kassenschränke
 Einmauerschränke

Archiv- und Bibliothek-
 Anlagen

Kataloge zu Diensten

RIPOLIN

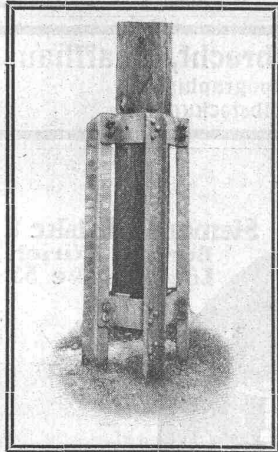
Die anerkannt beste Farbe
 für Innen- und Aussen-Anstriche.

Generalvertreter für die Schweiz:

G. Hässig, Neuwelt, bei Basel.

Submissions-Anzeiger.

Termin	Auskunftstelle	Ort	Gegenstand
14. "	Städt. Bauvorstand	St. Gallen	Vergrößerung des Weiher zum Elektrizitätswerk in Rorschach.
15. "	Kantonsbaumeister	Chur (Graubünden)	Diverse Bauarbeiten zum Bau der „Kantonalen Versorgungsanstalt Realta“.
16. "	Genieureau	Andermatt (Uri)	Liefere und Aufstellen einer Anzahl Holzbaracken (nur schweiz. Unternehmer).
17. "	Kantonales Hochbauamt	Zürich	Schreinerarbeiten und Mobilarlieferung für die Frauenklinik in Winterthur.
22. "	Kantonsbaumeister	Chur (Graubünden)	Erd-, Maurer- und armierte Betonarbeiten zur „Kant. Versorgungsanstalt Realta“.
1. Mai	Baubureau der S. B. B.	Biel (Bern)	Unterbauarbeiten für das II. Geleise Lengnau-Mett (rund 8 km).



Eisenmöbelfabrik Biglen
Bigler, Spichiger & Cie

Spezialfabrikation von
Oberleitungs- u. Ausrüstungs-Material
elektrischer Bahnen
(Leitung: Ing. Morgenthaler)

Technisches Bureau: BERN, Bahnhofplatz Nr. 1

Briefadresse: Bigler, Spichiger & Cie., Bern | Telefon Nr. 2620
Telegramme: Elektrobigen Bern

Mechanische Werkstätten
Mechanische Schlosserei
Gesensschmiede
Hammerschmiede
Stanzerei, Presserei

Mechanische Schreinerei
Malerei: Spritz-, Tauch- und
Emaillier-Verfahren
Autogene Schweißerei
Fabrikation von Massenartikeln

PATENT-ANWÄLTE
E. BLUM & C^o DIPL. INGENIEURE
GEGRÜNDET 1878 · ZÜRICH · BAHNHOFSTR. 74

CLICHÉS
A. SULZER & C^o
ZÜRICH
TELEPH. 2912

KOCHHERDE
FÜR
HOTELS-RESTAURANTS
ANSTALTEN
Ofenfabrik
Sursee
Gründete Ofenfabrik der Schweiz.
ERSTE REFERENZEN



Heinrich Brändli, Horgen

Asphalt-, Dachpappen- und Holzzementfabrik
Telephon Nr. 38 liefert Telephon Nr. 38

Asphalt-Isolierplatten

für wasserdichte Eindeckungen bei: Eisenbahnen,
Strassen, Hoch- und Tiefbauarbeiten, in nur
prima Qualität, je nach Angabe der Verwendungsarten.
Referenzen zu Diensten. — Fachmännische Ratschläge.
Telegramme: Heinrich Brändli, Horgen.

G. Meidinger & Co., Basel

Spezialfabrik für Elektromotoren, elektrische Betriebe

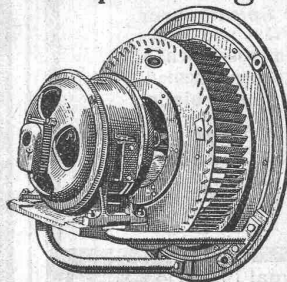
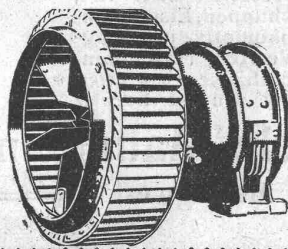
Ventilatoren und Entstaubungs-Anlagen

Zentrifugal-Ventilatoren für alle Bedürfnisse der Industrie, geräuschlos
laufend, mit garantiert geringstem Kraftverbrauch
Luftfilter, Lüftungs- und Entstaubungs-Anlagen
Trocknungs-, Entnebelungs- u. Spänetransportanlagen

Hochdruck-
Ventilatoren

für
Schmiedefeuer, Cupolöfen,
Schmelzöfen, Orgelgebläse.

Elektromotoren

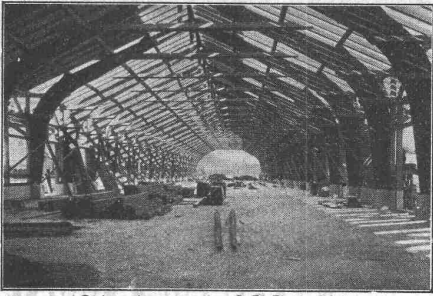


B 4

Asphalt-Emulsion als bester
Mauerwerk-Anstrich, Er-
satz für Goudronierung.
Eindringen von Feuchtigkeit
ausgeschlossen.
Beste Referenzen.

Asphalt-Emulsion A. G.
Zürich

Rämistr. 5 — Tel. 4674



Güterschuppen der S. B. B. in Biel.

Neue Holzbauweisen „Syst. Hetzer“

Patente in allen Kulturstaaten.

Gebogene Dachbinder-Systeme und andere Trag-Konstruktionen aller Art.

Statisch einwandfreie Konstruktion, rasche Herstellung und Montierung, Billigkeit, Einfachheit, Dauerhaftigkeit

Patentinhaber für die Schweiz:

Schweizerische Aktiengesellschaft für Hetzer'sche Holzbauweisen in Zürich

Projektierungen

Offertstellung

Bausausführung

Telephon 8402 — Kaspar Escherhaus

Lagermetall

Antifriction Le Miroir Nr. 1
 Antifriction Le Miroir Nr. 2
 Antifriction Le Miroir Nr. 3
 Antifriction Le Miroir Nr. 4

Alleiniger Fabrikant: Ing. Raymond Borach,
Zürich, Dianastrasse 8, Telephon 2938.

Hüttenzinn und Antimon zu kaufen gesucht.

Geometerbureau G. Albrecht, Schaffhausen

Spezialität: Topographische
Aufnahmen, Absteckungen

Asphalt-Emulsion A. G. Zürich

Rämistrasse Nr. 5 — Telephon Nr. 4674

ISOLIERUNGEN für Hoch- und Tiefbau, gegen Wasser, Temperatur und Schall

Flache BEDACHUNGEN für Fabriken, Terrassen etc.

Fugenlose BODEN

Asphalte und deren Produkte, Goudron
Pflasterkitt

Mörtelzusatz

Isolierstoff „MAMMUT“, Dachpappen

Preislisten

Prospekte

Referenzen

Leitungsstangen

aus prima Bergholz, gemäss eidg. Vorschriften,
mit Kupfervitriol imprägniert, liefert die

Imprägnier-Anstalt E. Lüthi, Burgdorf

Werkzeug-Verkauf

Wegen bevorstehendem Umzug nach

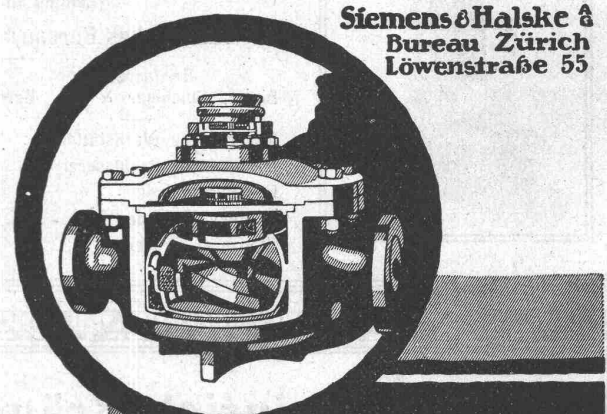
Neumühlequai 19-21

verkaufe ich sämtliche am Lager vorrätigen Werkzeuge, wie z. B.: Drehstühle, Fräser in allen Grössen. Kaltsägeblätter, ca. 5000 Spiralbohrer mit Konus, Reibahlen, Kaliber, Fräs- und Drehdorne, Schraubenschlüssel, Amboss-Gesenke, Schraubstöcke, Transmissionen, -Riemen, Riemenscheiben etc. etc. zu sehr billigen Preisen.

Josef Rosenau jun., Zürich 1

Telephon 2460 — Hirschengraben 78

Ab 1. April 1916 Neumühlequai 19-21

Siemens & Halske &
Bureau Zürich
Löwenstrasse 55Die Überwachung des
Dampfbetriebes
durchSiemens
Kesselspeise-
Heißwassermesser

Gusseiserne Schienenplatten

:: System Hanomag, D. R. P. und D. R. G. ::

für billige und zweckentsprechende Gleisanlagen in Werkstätten aller Art, wie Lokomotivschuppen, Eisenbahnwerkstätten, Lokomotiv- und Waggonfabriken, Werften, Maschinenfabriken, Schlachthäusern usw. liefert für Süddeutschland und die Schweiz

Joseph Vögele, Mannheim

Abteilung Memagwerk

»SIA« ZÜRICH

BAHNHOFSTR. 110
TELEPH. 28-90

FABRIK IN FRAUENFELD

SCHWEIZERISCHE
**SCHMIRGEL-
& SCHLEIF-
INDUSTRIE**
ACTIEN-GESELLSCH.

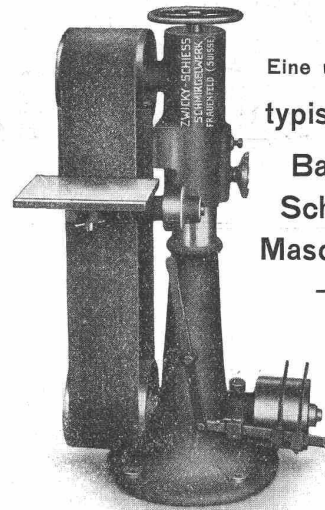
Einzig Schweizer-Firma, welche
Schmirgelluch & Schmirgelleinen
fabriziert.

GLAS
FLINT
SCHMIRGEL
RUBY
SILIC. CARBID

PAPIER
&
LEINEN

*Alle Körnungen
für jede Industrie.
Fertige SCHLEIFBÄNDER
schlagfrei laufend.*

Moderne **BAND-SCHLEIFMASCHINEN** eigener Konstruktion



Eine unserer
typischen
Band-
Schleif-
Maschinen

Biebrich am Rhein.

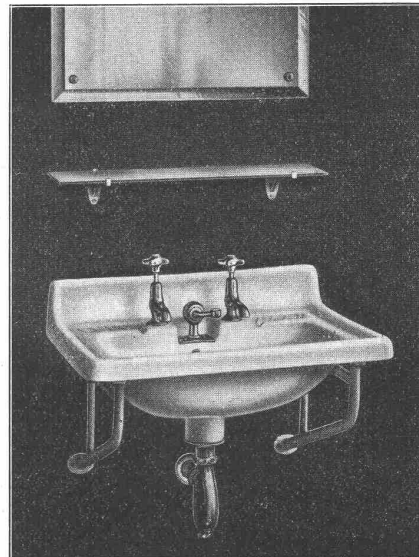
Wir haben unseren Betrieb in
allen Abteilungen aufrecht er-
halten und sind daher auch während
des Krieges für Lieferungen und
Bau-Ausführungen leistungsfähig

THONWERK BIEBRICH Aktiengesellschaft
Chamottefabrik
Hochfeuerfeste u. säurebeständige Produkte
Bau kompletter Ofenanlagen

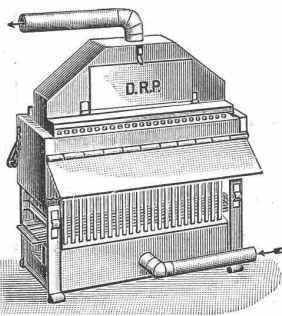
Sanitas Zürich 4

Bäckerstrasse 52

Sanitäre Apparate en gros



Verlangen Sie Katalog B und Offerten

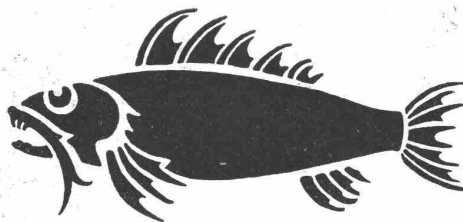


Hygienische
Trockenheizung
von
Neubauten und feuchten
Räumen
Patent Türk - Schweiz, Patent 26092
Paul Appel
Zürich
Limmatstrasse 55 - Tel. 6654
Bern
Länggasstrasse 26 - Tel. 309

Neben unserem Prima Portland-Cement erfreut sich unser schnellbindender

Fisch-Cement

immer grösserer Beliebtheit. Dieser
„Fisch-Cement“ eignet sich überall
da, wo bis jetzt der französische
Grenoble-Cement verwendet wurde,
indem er die gleiche Bindezeit
und Festigkeit besitzt.



Façon Grenoble-Cement

Dagegen ist er billiger und kann
bei allen Händlern und Genossen-
schaften stets frisch in grössern
und kleinern Posten ab Lager be-
zogen werden, oder durch diese
direkt ab Fabrik in ganzen oder
kombinierten Wagen.

Jura-Cement-Fabriken Aarau und Wildegg.

Aktiengesellschaft
Brown, Boveri & Cie.
 Baden (Schweiz)

Kraftverteilung

....

Fernleitungen

....

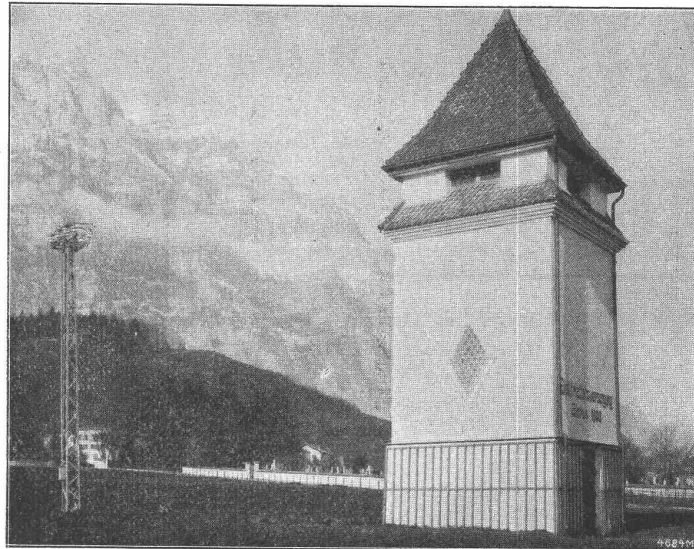
Unterstationen

....

Umformer

....

Transformatoren



Induktions-

Regulatoren

....

Schaltanlagen

....

Schnellregler

....

Relais

Bau und vollständige
Ausrüstung von

Transformatoren-Stationen

Giesserei Bern
 in Bern

Konstruktionswerkstätten

Werk der Gesellschaft
der L. von Roll'schen Eisenwerke

Telegramme: Giesserei Bern

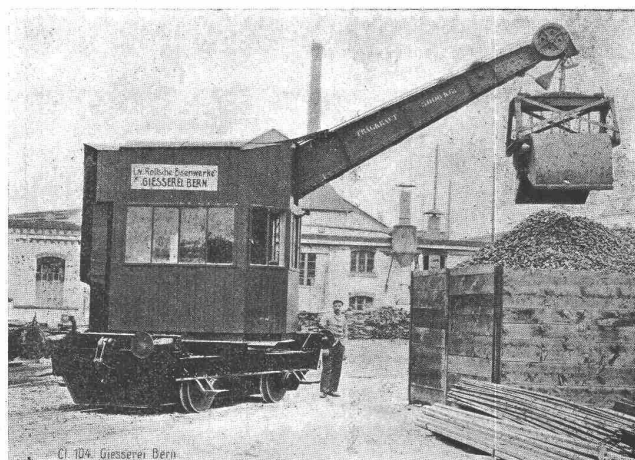
liefert als **Spezialität**

Telephon 1066

Hebezeuge

Schleusen- und

Wehreinrichtungen



Eisenbahnmaterial

Zahnradbahn-
material

Standseilbahnen

Cl. 104. Giesserei Bern