

Objektyp: **Advertising**

Zeitschrift: **Schweizerische Bauzeitung**

Band (Jahr): **67/68 (1916)**

Heft 15

PDF erstellt am: **08.08.2024**

### **Nutzungsbedingungen**

Die ETH-Bibliothek ist Anbieterin der digitalisierten Zeitschriften. Sie besitzt keine Urheberrechte an den Inhalten der Zeitschriften. Die Rechte liegen in der Regel bei den Herausgebern. Die auf der Plattform e-periodica veröffentlichten Dokumente stehen für nicht-kommerzielle Zwecke in Lehre und Forschung sowie für die private Nutzung frei zur Verfügung. Einzelne Dateien oder Ausdrucke aus diesem Angebot können zusammen mit diesen Nutzungsbedingungen und den korrekten Herkunftsbezeichnungen weitergegeben werden. Das Veröffentlichen von Bildern in Print- und Online-Publikationen ist nur mit vorheriger Genehmigung der Rechteinhaber erlaubt. Die systematische Speicherung von Teilen des elektronischen Angebots auf anderen Servern bedarf ebenfalls des schriftlichen Einverständnisses der Rechteinhaber.

### **Haftungsausschluss**

Alle Angaben erfolgen ohne Gewähr für Vollständigkeit oder Richtigkeit. Es wird keine Haftung übernommen für Schäden durch die Verwendung von Informationen aus diesem Online-Angebot oder durch das Fehlen von Informationen. Dies gilt auch für Inhalte Dritter, die über dieses Angebot zugänglich sind.

# Die „RUBAG“ vermietet

bei promptester Lieferung und billigsten Preisen

## Rollbahn-Anlagen, Betonmischer, Pumpen etc. etc.

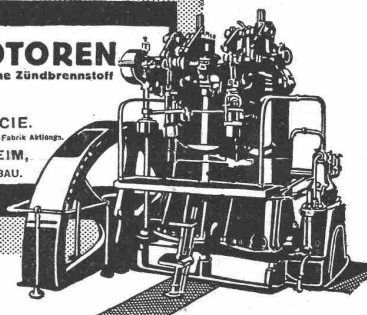
Anfragen und Bestellungen erbeten an: Rollmaterial- und Baumaschinen A.-G. „RUBAG“, Zürich 1.

SCHWEIZ.  
**LICHTPAUSANSTALTEN A.G.**  
 Auf der Mauer 4 **ZÜRICH** Auf der Mauer 4  
 Filialen in **Bern, St. Gallen & Luzern**  
**Heliographie**  **Negrographie**  
 Spezialität: **Trockendruck** (Plandruck)  
 Heliographie-Paus- und Zeichenpapiere  
 Lichtpaus-Apparate  
 Man verlange Muster u. Preislisten.

# BENZ

**DIESEL-MOTOREN**  
 für GASÖL und TEERÖL ohne Zündbrennstoff

BENZ & CIE.  
 (Ehemalige Automobil- u. Motoren-Fabrik Aktienges.)  
**MANNHEIM,**  
 MOTORENBAU.




GESELLSCHAFT DER LUDW. VON ROLL'SCHEN EISENWERKE  
 : FILIALE : **EISENWERK CLUS** KT. SOLOTHURN :



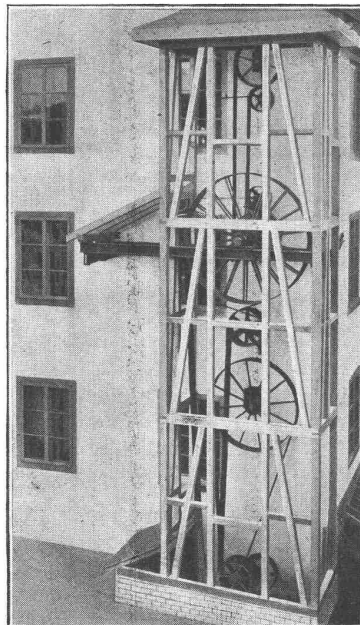
Ausführungsrecht für die Schweiz  
 der

## PATENT- LENIX- GETRIEBE

Sparen Vorgelege, Kraft, Riemen  
 und Platz.

Lenixrollen auf Kugellagern.

Man verlange Prospekt.



Umänderung einer stehenden Welle mit konischen Rädern in vertikale Lenix-Riementriebe in einer Baumwollweberei

Direkter Antrieb bei grössten Uebersetzungs-Verhältnissen und kleinsten Achsendistanzen.

Innert 5 Jahren über 1700 Lenix-apparate geliefert für Uebersetzungen bis 500 PS und Uebersetzungs-Verhältnisse bis 1 : 25

Komplette Transmissionsanlagen für alle Industriezweige in moderner Ausführung mit Ringschmierlagern oder Kugellagern.

Bennkupplungen.

**Kittlose Glasbedachungen.**  
 System Zimmermann



**PAUL APPEL**  
 Zürich, Limmatstrasse 55  
 Bern, Länggass-Str. 26

**Ad. Sigrist-Schreiner, Basel**  
 Bruderholzstrasse 18 — Telephon 5975  
**Beratender Zivil-Ingenieur**  
 für Heizungs- und Lüftungs-Anlagen.

**G. Rüttimann, Zürich 3**  
 Telephon No. 17,49

**Spezialgeschäft für Freileitungen**

**E. Waeber, Wülflingen-Winterthur**  
 Telephon 1150

Spezialfirma f. Bau von Hochspannungsleitungen  
 Transformatorenstationen, Verteilungsnetze  
 Platz- und Strassenbeleuchtungen  
 Kontaktleitungen etc. etc.  
 Prima Referenzen.

**Technische Zeichnungen**

für Erfindungen, Masch.-, Hoch- und Tiefbau, sowie Vermessungsarbeiten werden zu billigsten Preisen ausgeführt durch das Technische Bureau M. FINKE, Bleicherweg 3, Zürich-Enge.

Ia. komprimierte und abgedrehte, blanke  
**STAHLWELLEN**



**Vereinigte Drahtwerke A.-G., Biel**  
 Blank und präzis gezogene  
**Profile**



jeder Art in Eisen und Stahl.  
 Kaltgewalzte Eisen- und Stahlbänder bis 300 mm Breite.  
 Schlackenfreies Verpackungsbandeisen.

Grosser Ausstellungspreis Schweizer. Landesausstellung Bern 1914

**Elektrische Uhren „MAGNETA“**  
 (Zürich)  
 Weltbekanntes Schweizerfabrikat

**J. BÜCHI, Dipl. Ing.**  
 Freiestrasse 6 — ZÜRICH 7.  
 Konsult. Ingenieur für  
**Wasserkraftanlagen**  
**Wasserbauten**  
 Projektierung, Bauleitung, Beratungen, Expertisen.  
 Ausgedehnte Erfahrungen in Projektierung, Bau und Betrieb von grossen Wasserkraftanlagen.

GESELLSCHAFT DER LUDW. VON ROLL'SCHEN EISENWERKE  
 · FILIALE: **EISENWERK CLUS** KT. SOLOTHURN ·



**CLUSER HEIZKESSEL**  
 für Warmwasser- und Niederdruck-Dampfheizung sowie für gewerbliche Anlagen.

**Bewährtes System.**  
 Einfache Bauart und Aufstellung.  
 Bequeme Reinigung während dem Betriebe.

**Radiatoren, 55 verschiedene Modelle.**  
 Rippenröhren und Rippenheizkörper, Wärmeplatten, Ventile, Formstücke, gusseiserne und schmiedeiserne Flanschen.

Man verlange Broschüre Nr. 113 über Cluser Centralheizungsartikel.

Zu beziehen durch die Installationsfirmen.

Schweizerische Turngerätefabrik  
**Alder-Fierz & Gebr. Eisenhut**  
 Küsnacht bei Zürich

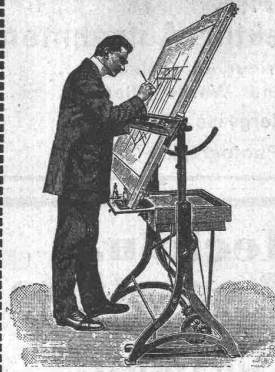
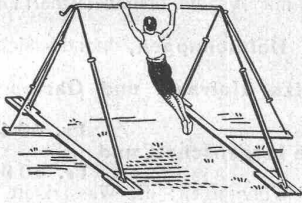
**Turngeräte aller Art**

für Schulen, Vereine  
 und Private

Uebernahme kompletter  
 Einrichtungen für Turn-  
 hallen und -Plätze

**Telephon**

Man verlange Preis-  
 Courant

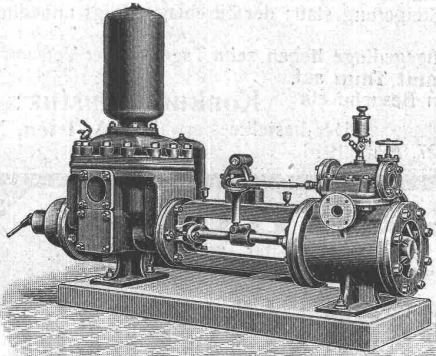


**Zeichentische**

in der Höhe und in jeder Schräg-  
 lage verstellbar, in den bewährtesten  
 Konstruktionen stets auf Lager.

GEBRÜDER  
**SCHOLL**  
 POSTSTRASSE 3 ZÜRICH

:: Illustrierter Katalog gratis. ::



**Schäffer & Budenberg**

G. m. b. H.

Filiale Seebach

Post- und Bahnstation Derlikon

**Kesselspeise-  
 Pumpen.**



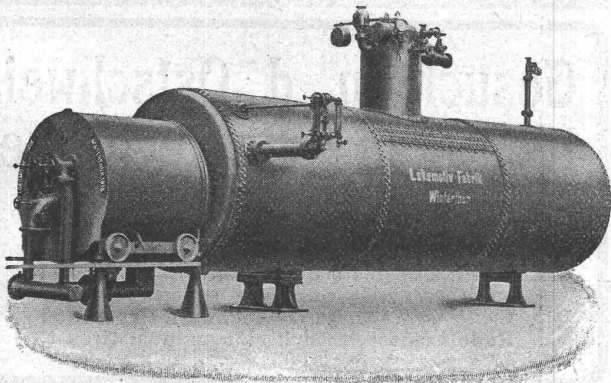
**Gutachten**

Konstr.-Pläne für jedes Material.  
**Gustav Griot, Ing., Zürich 7**  
 Freiestrasse 139.



**Kessel-Anlagen**

Flammrohrkessel, Steilrohrkessel, Marinekessel, Lokomotivkessel



Dampftrockner, Ueberhitzer

Speiswasserreiniger und -Vorwärmer (Economiser)

Automatische Feuerungen, Gas- und Oel-Feuerungen

Voröfen für Sägespan-Feuerungen

Rohrleitungen

**Reservoirs**

Transportkessel für Petrol, Säure, Teer etc.

Koch-, Bleiche- und Imprägnierkessel

Uebernahme v. Reparaturen jeder Art

**SCHWEIZERISCHE  
 LOKOMOTIV-UND MASCHINEN-  
 FABRIK WINTERTHUR**

**PHOTOGRAPHIE****Spezialität in Architektur-Aufnahmen**

Techn. Konstruktionen, Intérieur, Maschinen etc.  
Aufnahmen für Kataloge und Werke aller Art  
**H. Wolf-Bender**, Kappelergasse 16, Zürich  
Atelier für techn. Photographie

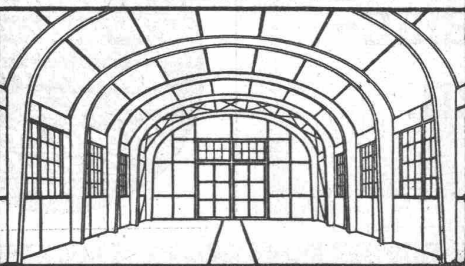
## Elektro-Mechan. Reparatur - Werkstätte

**Zürich**  
**BURKHARD & HILTPOLD**

Hardturmstrasse 121 — Fabrik Orion  
Telegr.: Elektromechan. Zürich 5 Telephone: Nr. 8355  
Tramhaltestelle Hardstrasse.

Reparatur, Umwicklung, Instandstellung, Umtausch,  
Kauf, Verkauf und Vermietung elektrischer Maschinen,  
Motoren, Transformatoren etc. etc.

## GEILINGER u. CO WINTERTHUR



EISENKONSTRUKTIONEN

**A.-G. „UNION“ in Biel, Fabrik in Mett**

Erste schweiz. Fabrik für elektr. geschweisste Ketten. ⚡ Pat. 27199

**Ketten aller Art**

für industrielle und landwirtschaftliche Zwecke.  
Grösste Leistungsfähigkeit. Ketten von höchster Tragkraft.

NB. Handelsketten nur durch Eisenhandlungen zu beziehen.

**Zu verkaufen**

infolge Einführung des elektrischen Betriebes

**1 Compound**

**Halblokomobile**

mit neu eingebautem Ueberhitzer, 60 PS, samt Vor-  
ofen mit Späne- und Holzabfallfeuerung inkl. 2 Wasser-  
reiniger. Günstiger Verkaufspreis.

Interessenten wollen sich melden unter Chiffre  
Z. G. 1482 an die Annoncen-Expedition **Rudolf  
Mosse, Zürich**, Limmatquai 34.

**Konkurssteigerung**

Im Konkursverfahren gegen **Christian Amstuz**, Sager in **Schwanden**, gelangt **Donnerstag den 4. Mai 1916, nachmittags 2 Uhr**, in der Wirtschaft **Urfer in Thierachern** an eine öffentliche Verkaufssteigerung: Eine **Besitzung** beim **Bach zu Thierachern**, **Katasterplan 8, Parzelle Nr. 787**, enthaltend:

- Ein **Wohnhaus** mit **Schreinerei** und **Turbinenanlage** und allen dazu dienenden maschinellen Einrichtungen, Wasserkonzeption, elektr. Lichtinstallation mit Dynamo, brandversichert unter Nr. 24 für Fr. 27 200.
- Ein **Werkstattgebäude** mit **Holzschuppen**, brandversichert unter Nr. 240 für Fr. 3800.
- An **Terrain** — **Gebäudeplätze, Hofraum und Garten** — im Halte von 16 a 10 m<sup>2</sup>.

**Grundsteuerschätzung Fr. 40 490**  
**Ämtliche Schätzung für die Liegenschaft und Zubehör Fr. 40 000**

Das Wohnhaus enthält zwei Wohnungen; die Wasserkraft beträgt 5 Pferdekkräfte; ferner ist ein Benzinmotor zur Verstärkung der Kraft installiert. Die Zubehör, die mit der Liegenschaft in Ausruf gelangt, hat eine Inventarschätzung von Fr. 10 140. Alle Einrichtungen sind neuem Datums und in gebrauchsfähigem Zustand.

Gemäss Beschluss der zweiten Gläubigerversammlung findet nur diese einzige Steigerung statt; der Zuschlag erfolgt unbedingt an derselben.

Die Steigerungsgedinge liegen zehn Tage vor der Versammlung auf dem **Konkursamt Thun** auf.

Es ladet zum Besuche ein

**Konkurs Amstuz:**

Der bestellte Verwalter: **A. Itten**, Notar.

**Thun**, den 27. März 1916.

**Gesucht**

für sofort oder später von grösserer  
schweizerischer **Maschinenfabrik**

**ein Werkstättenchef**

mit akademischer Bildung und mehrjähr. Praxis in grösseren modernen Betrieben (Schweizer bevorzugt), vertraut mit dem modernen Maschinenbau und rationellen Arbeitsverfahren, geeignet für Normalisierung, tüchtig im Akkordwesen, gewandt im Verkehr mit den technischen Bureaux und dem Personal. — Offerten mit ausführlichen Angaben über bisherige Tätigkeit, erzielte Erfolge, mit Referenzen, Gehaltsansprüchen und frühestem Eintrittstermin sind zu richten unter Chiff. Z. B. 1702 an die **Annoncen-Exped. Rudolf Mosse, Zürich**, Limmatquai 34.

**Gesucht n. d. Ostschweiz  
tüchtigen Bautechniker**

geübter Zeichner, selbständig in Ausarbeitung von Bau- und Arbeitsplänen und einfachen statischen Berechnungen. Zuverlässig und sicher in Vorschlag, Beschrieb und Abrechnung, mit guter Praxis, energisch und seriöse Kraft. — Offerten mit Gehaltsansprüchen bitte einzureichen unter Chiffre Z. A. 1701 an die **Annoncen-Expedition Rudolf Mosse, Zürich**, Limmatquai Nr. 34.

**Eisenbetoningenieur od.  
Baumeister**

ausgezeichneter Statiker, mit mehrjähriger Praxis im Hoch- und Tiefbau, von grösserer Betonbau-Unternehmung sofort aufgenommen. Gefällige Zuschriften unter „**Tüchtige Kraft 6372**“ an die **Annoncen-Expedition Bock & Herzfeld, Wien I, Adlergasse 6**.

Schluss für die Inserate je Dienstags, abends.

**S.I.A.****Stellen-Vermittlung des Schweiz. Ing.- und Arch.-Vereins, Tiefenhöfe 11, Zürich.**

(Bewerber wollen Anmeldebogen verlangen. Stellensuchende zahlen Einschreibgebühr nur bei Separat-Ausschreibung).

**S.I.A.****Offene Stellen:**

**Schweiz: Masch.-Ingenieur** oder **Techniker**, mit eingehender Erfahrung im Dampfkessel- und Dampfmaschinenbau. **342**  
**Techniker** mit Praxis in Planearbeitung für Eisenkonstruktionen (Hoch- und Brückenbau). **346**

Desgleichen ein geübter **Zeichner**. **348**  
**Jüng. Techniker**, flotter Zeichner und Rechner, mit Erfahrungen im Eisenbeton- und Tiefbau. **354**

**Stellen suchen:**

**Architekt** mit 8jähriger Praxis für Bureau oder Baustelle. **823**  
**Maschinen-Ingenieur** mit langjährigen Erfahrungen, auch als selbstständiger Filialleiter. **825**

**Diplomierter Architekt** mit mehrjähriger Praxis, auch im Auslande, sprachenkundig. **829**  
 Ferner: **Arch., Ingen. und Techn.** aller Branchen, total 85.

**Bauführer gesucht**

Für die Beaufsichtigung und Leitung eines **grösseren Steinbruchbetriebes** wird ein tüchtiger, mit der Gewinnung von **Werksteinen** vertrauter Bauführer gesucht. Anmeldungen unter Beilage der Zeugnisse u. Referenzen, Angabe der Gehaltsansprüche und des Eintrittstermines sind zu richten unter Chiffre Z. G. 574 an die **Annoncen-Expedition Rudolf Mosse, St. Gallen.**

**Junger Bautechniker**

mit zweijähriger Technikums-Bildung, **sucht Stelle** für Bureau oder Bauplatz. Gefl. Offerten unter Chiffre Z. D. 1504 an die Annoncen-Expedition

**Rudolf Mosse, Zürich,**  
Limmatquai 34.

Serioser, geschäftsgewandter

**Bauführer-Architekt**

mit langjähriger Bureau-Praxis, der schon grosse Bauten geleitet, **sucht** Lebensstellung ev. Beteiligung. Offerten unter Tc. 2166 Y. an die **Schweizerische Annoncen-Expedition, Haasenstein & Vogler, Bern.**

Tüchtiger

**Bauführer**

und **Bautechniker** **sucht** **Ausstellungsstelle** für zirka 3 Monate. Eintritt sofort. Offerten unter Chiffre Z. J. 1584 an die Annoncen-Expedition

**Rudolf Mosse, Zürich,**  
Limmatquai 34.

**Ingenieur**

E. P. Z.

28 Jahre, sprachenkundig und verkehrsgewandt, mit Praxis in Eisenbeton u. Eisenkonstruktionen, Bureau und Bau, **sucht sofort Stellung** im In- oder Ausland. Offerten unter Chiffre Z. B. 1577 an die Annoncen-Expedition

**Rudolf Mosse, Zürich,**  
Limmatquai 34.

**Bautechniker-Bauführer**

Junger, diplomierter **Bautechniker** guter Zeichner und Konstrukteur, gelernter Maurer, **sucht Stellung**. Offerten unter N. 1895 Q. an die **Schweiz. Annonc.-Exp., Haasenstein & Vogler, Basel.**

**Maschineningen.**

junger (Polytechnikum Zürich) mit etwas Werkstättenpraxis, **sucht Anfangsstellung**. Gefl. Offert. unter T. 1572 Lz. an die **Schweiz. Annonc.-Exp., Haasenstein & Vogler, Luzern.**

**Gr. Geometer-Ingenieur.** Noch jung., tücht., pat. Grundbuchgeometer, bew. i. a. Katasterarbeiten, m. 2 1/2 J. Praxis i. Strassen- u. Wasserbau, d. 3 Landesspr. deutsch franz. u. ital. i. d. Umgangsformen mächtig, **sucht seine Stelle** zu verbessern. Da verh. w. n. dauernd. Engagem., Vertrauensstelle, event. auch i. Ausl. **gesucht**. Ia. Zeugn. Off. sub J. H. 437 an die **Schweiz. Annonc.-Exp., Haasenstein & Vogler, Locarno.**

Junger, tüchtiger

**Bautechniker**

künstlerisch befähigt, mit allen Arbeiten im Bureau und auf dem Bau bestens vertraut, **sucht Stellung** in Architekturbureau. Eintrittstermin 15. April od. 1. Mai. Gefl. Offerten unter Chiffre Z. R. 1592 an die Annoncen-Expedition

**Rudolf Mosse, Zürich,**  
Limmatquai 34.

**Hydrotechniker**

auch in rechtlichen und wirtschaftlichen Fragen bewandert, **sucht Nebenbeschäftigung**, eventuell Mitarbeit am Wettbewerb für Bauungs-Plan Gross-Zürich, da diesbezüglich gut orientiert. Gefl. Anfragen unter Chiffre Z. H. 1683 an die Annoncen-Expedition

**Rudolf Mosse, Zürich,**  
Limmatquai 34.

**Dessins en perspective**

Le soussigné demande un excellent dessinateur capable de reproduire en perspective des dessins de machines exécutés en projection orthogonale. **Camille Barbey, ing., 11. Avenue Marc Monnier, Genève.**

**Patentverkauf oder Lizenzabgabe**

Die Inhaberin des Schweizer Patentes Nr. 61467, betreffend

„Procédé de fabrication de cuirasses pour navires, tours blindées etc.“,

wünscht mit schweizerischen Fabrikanten in Verbindung zu treten behufs Verkaufs des Patentes, beziehungsweise Abgabe der Lizenz für die Schweiz, zwecks Fabrikation des Patentgegenstandes in der Schweiz. — Reflektanten belieben sich um weitere Auskunft zu wenden an das Patentanwaltsbureau **E. Blum & Co., Bahnhofstrasse 74, Zürich 1.**

**Patentverkauf oder Lizenzabgabe**

Der Inhaber des Schweizer Patentes Nr. 64502, betreffend

„Ziehfeder mit ein. zwischen den Schenkeln angebrachten Keilstück zum Einstellen der Strichstärke u. einem Druckhebel zum Schliessen der Schenkel“,

wünscht mit schweizerischen Fabrikanten in Verbindung zu treten behufs Verkaufs des Patentes, beziehungsweise Abgabe der Lizenz für die Schweiz, zwecks Fabrikation des Patentgegenstandes in der Schweiz. — Reflektanten belieben sich um weitere Auskunft zu wenden an das Patentanwaltsbureau **E. Blum & Co., Bahnhofstrasse 74, Zürich 1.**

Eine noch gut erhaltene

**Rohrwalze**

1020 mm Nutzlänge, 70 mm Walzendicke, m. Guss-Untergestell, wegen Anschaffung einer Universal-Maschine. **Jean Bodmer, Spengler, Fällanden, Kt. Zürich.**

Zusammen Fr. 25

➔ **Beton und Eisen** ➔  
 6 Jahrgänge: 1905 bis 1908, 1911, 1912. **Griot, Freiestr. 139, Zürich.**

**Abzugeben:**

Zirka 14 Meter **Transmissionswellen**, 70 mm Durchmesser, 8 Stück dazu passende **Lager** mit Weissmetallschalen,

7 Stück **Wandkonsolen** mit 500 mm Ausladung,  
 1 Stück **Mauerplatte**,  
 1 Stück **Schalenkuppelung**.

Nähere Auskunft durch Anfragen an Z. G. 582 an

**Rudolf Mosse, St. Gallen.**

**Lehrling**

**sucht Stelle** auf ein technisches Bureau. Offerten unter Chiffre Z. A. M. 383 an die Annonc.-Exp. **Rudolf Mosse, Zürich,** Limmatquai 34.

**Eiserne Röhren**

in jeder Grösse für

**Hochdruck-Wasserleitungen**  
**Turbinenanlagen**  
**Luftdruckleitungen und Ventilationsröhren, Bogen Formstücke**  
**Reduktionen, T-Stücke etc.**  
**Bohrrohren f. Tiefbohrungen**  
**Blechreservoirs**  
**Blechkamme etc.**

fabriziert und liefert

**Röhrenfabrik**  
**L. Wild, Muri**  
 (Aargau).

Lager in gusseisernen u. Mannesmann-Muffenrohr und Flanschenrohr, Turbinen, Schieber.

**Zu verkaufen:**

- 1 Messtischinstrument
- 2 Bautheodolithe
- 2 Nivellierinstrumente
- 4 Kreuzscheiben

Sich melden bei **Ag. Haag,** Architekt, Biel.

**„Sika“**

ist das beste Wasser- u. Feuchtigkeits-Schutzmittel, widersteht über 60 m Wasserdruck. Man verlange Referenzen. Prospekte und Besuch.

**Ausführung mit Garantie.** Wasserdurchlässige Böden und Wände werden mit schnellziehender „Sika“ verdichtet.

**Kaspar Winkler & Co.,**  
 ZÜRICH 5,  
 Neugasse 99 — Telephone 7462  
 Telegramme: „Sika“.

➔ **Ausland-Vertreter gesucht.** ➔

# Guggenbühl, Müller & Co., Zürich

erstellen  
**Wasserversorgungen, Tiefbohrungen, Grundwasserfassungen, Pumpwerke.**  
**Kanalisationen und Abwasserreinigungsanlagen.**  
 Ia. Referenzen. — Langjährige Erfahrungen.

# Kohí-noof

*Bettendorfs*  
 Bleistifte Kopierstifte-Gummi

*Von Fachleuten seit Jahren als unübertroffene Fabrikate anerkannt*

## LOLLARKESSEL FÜR CENTRALHEIZUNG

Unübertroffen in Heizleistung und Brennstoffausnutzung  
 Zu beziehen durch die meisten Heizungsfirmen

### BUDERUS'SCHE EISENWERKE

ABT. LOLLAR, WETZLAR

Vertretung: Buderus'sche Handelsgesellschaft m. b. H., Zürich. Lager in Zürich und Genf.



# LANDIS & GYR A.-G.

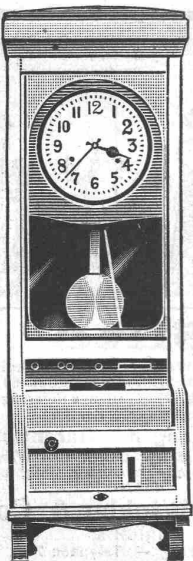


ZUG

ELEKTRIZITÄT SZÄHLER

TARIFAPPARATE FERRARIS-WATTMETER

ZEIT- & SPERRSCHALTER STROMBEGRENZER EICHANLAGEN



## Kontroll-Apparate

zur Registrierung der Arbeitszeit von Angestellten und Arbeitern in Bureaux und Fabriken.

Karten-Apparat „Modell K“.

Karten-Apparat „Billetteur“ (eignet sich vorzüglich zur Akkordkontrolle).

Hebel-Apparat (Streifen-System).

Schlüssel-Apparat.

Einschreib-Apparat (speziell für Bureaux).

## Wächteruhren

ca. 50 verschiedene Typen, Spezialausführungen für alle Zwecke.

## Lauf- und Gehwerke

in hervorragender Qualität nach uns eingesandten Mustern.

## Telephon-Uhren

zur Kontrolle der Gesprächsdauer.

Mit schriftlichen Offerten oder Vertreterbesuch stehen stets gerne zu Ihren Diensten

# Bürk-Bundy A.-G., Zürich I

Löwenstrasse 32.

In der Schweiz einziges Spezialgeschäft für Kontrolluhren.

