

Objekttyp: **TableOfContent**

Zeitschrift: **Schweizerische Bauzeitung**

Band (Jahr): **67/68 (1916)**

Heft 16

PDF erstellt am: **08.08.2024**

Nutzungsbedingungen

Die ETH-Bibliothek ist Anbieterin der digitalisierten Zeitschriften. Sie besitzt keine Urheberrechte an den Inhalten der Zeitschriften. Die Rechte liegen in der Regel bei den Herausgebern. Die auf der Plattform e-periodica veröffentlichten Dokumente stehen für nicht-kommerzielle Zwecke in Lehre und Forschung sowie für die private Nutzung frei zur Verfügung. Einzelne Dateien oder Ausdrucke aus diesem Angebot können zusammen mit diesen Nutzungsbedingungen und den korrekten Herkunftsbezeichnungen weitergegeben werden. Das Veröffentlichen von Bildern in Print- und Online-Publikationen ist nur mit vorheriger Genehmigung der Rechteinhaber erlaubt. Die systematische Speicherung von Teilen des elektronischen Angebots auf anderen Servern bedarf ebenfalls des schriftlichen Einverständnisses der Rechteinhaber.

Haftungsausschluss

Alle Angaben erfolgen ohne Gewähr für Vollständigkeit oder Richtigkeit. Es wird keine Haftung übernommen für Schäden durch die Verwendung von Informationen aus diesem Online-Angebot oder durch das Fehlen von Informationen. Dies gilt auch für Inhalte Dritter, die über dieses Angebot zugänglich sind.

Ein Dienst der *ETH-Bibliothek*
ETH Zürich, Rämistrasse 101, 8092 Zürich, Schweiz, www.library.ethz.ch

<http://www.e-periodica.ch>

INHALT: Wettbewerb für ein Kollegienhaus der Universität Basel. — Was soll die Eidgen. Technische Hochschule zur Förderung der nationalen Erziehung tun? — Museum für Kunst und Wissenschaft in Winterthur. — Erweiterung der Pumpenanlage im Wasserwerk der Stadt St. Gallen. — Miscellanea: Solothurn-Bern-Bahn. Simplon-Tunnel II. Oesterreichischer Ingenieur- und Architekten-Verein. Technische Hoch-

schule Wien. Wiedereröffnung des Panamakanals. Schweizerische Bundesbahnen. — Literatur. — Nekrologie: Adrien Ribordy. — Vereinsnachrichten: Schweizerischer Ingenieur- und Architekten-Verein. Technischer Verein Winterthur. Gesellschaft ehemaliger Studierender: Stellenvermittlung. Tafeln 27 und 28: Museum für Kunst und Wissenschaft in Winterthur.

Band 67.

Nachdruck von Text oder Abbildungen ist nur mit Zustimmung der Redaktion und nur mit genauer Quellenangabe gestattet.

Nr. 16.

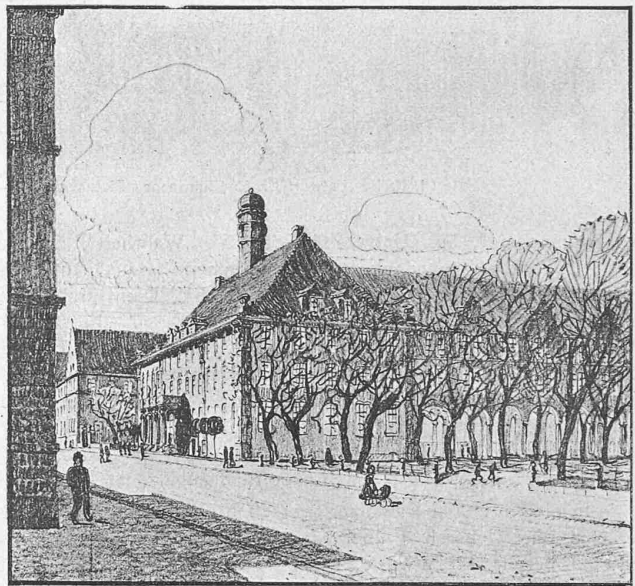
Wettbewerb für ein Kollegienhaus der Universität Basel.

In Vervollständigung unserer Berichterstattung über diesen Wettbewerb (vergl. Bd. LXV, S. 78 u. 91; Bd. LXVI, S. 78, 129, 141; Bd. LXVII, S. 155) beginnen wir heute mit der Wiedergabe des Jury-Berichtes und der preisgekrönten Entwürfe. Zur Orientierung fügen wir am Fuss dieser Seite den Uebersichtsplan der Baustelle bei, zu dem zu bemerken ist, dass laut Programm die gegen Spalen-graben und Petersplatz markierte Baulinie nicht bindend war, bezw. dass Abänderungs-Vorschläge zulässig waren.

Protokoll über die Verhandlungen und das Urteil des Preisgerichts.

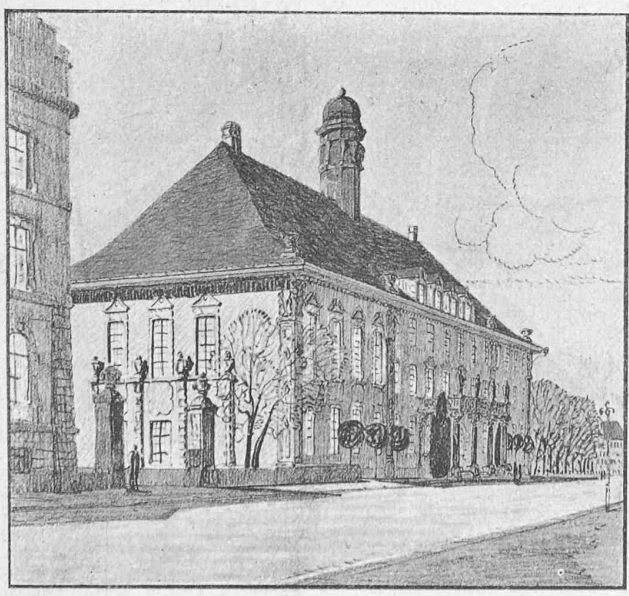
Die zur würdigen Ausstellung des umfangreichen eingegangenen Planmaterials erforderlichen beiden Turnhallen an der Rittergasse waren des Schulbetriebs wegen erst vom 26. Februar an verfügbar. Die Einberufung des Preisgerichtes musste deshalb etwas ungewöhnlich lang hinausgeschoben werden. Es versammelte sich zur Vornahme seiner Arbeiten Donnerstag, den 9. März in den schon genannten Turnhallen. Nach einem kurzen Wort der Begrüssung, bringt der Präsident dem Preisgericht zur Kenntnis, dass Herr Architekt v. Fischer in Bern verhindert sei, den Verhandlungen während ihrer ganzen Dauer beizuwohnen. Es wird beschlossen, dass er durch den Ersatzmann, Herrn Hochbauinspektor Hünerwadel bis zu seinem Eintreffen vertreten werde, der sich im übrigen dem Preisgericht zur Führung des Protokolls zur Verfügung gestellt hat. Der Präsident macht ferner folgende Mitteilungen: Es sind im ganzen 86 Entwürfe mit 4 vollständigen Varianten eingereicht worden. Alle Entwürfe sind rechtzeitig abgeliefert, bezw. der Post übergeben worden. Die Organe des Baudepartements haben eine Vorprüfung sämtlicher Entwürfe vorgenommen. Das Resultat liegt den Preisrichtern in einer tabellarischen Zusammenstellung vor. Die eingereichten Entwürfe tragen folgende Kennworte:

- Nr. 1. „Häfelimärt“, 2. „Basel“ mit gezeichnetem Wappen, 3. „Spalenkämmerli“, 4. „An der Gasse“, 5. „Zeughaus der Wissenschaft“, 6. „Litteris Scientiæ“, 7. „Georg von Andlo“, 8. „Mens agit molem“, 9. „Alt-Basel“, 10. „Pax“ I, 11. „Vorplatz und Gartenhof“, 12. „Wunebaldus Heydelbeck“, 13. „1460“, 14. „Collegia“, 15. „Maria-

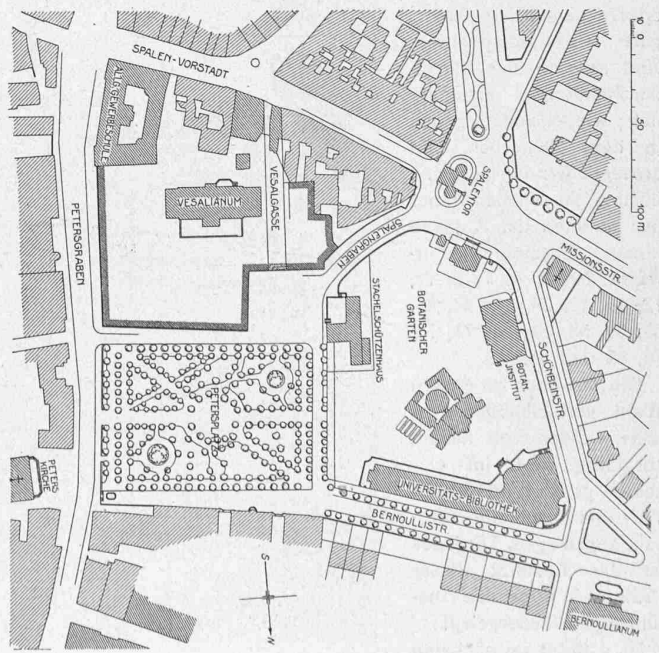


I. Preis. Entwurf Nr. 66. — Arch. Widmer, Erlacher & Calini in Basel.

- stein“, 16. „Studänte-Hof“, 17. „Universitätsplatz“, 18. „Im Arslaf“, 19. „Uff em Petersplatz“, 20. „1. Februar 1916“, 21. „Vorhof“ I, 22. „Palladio“, 23. „Ueberlegte Vergrösserung“, 24. „Der Wissenschaft“, 25. „Alma Mater Basiliensis“ I, 26. „Wie-n-e freie Spatz uffem Petersplatz“, 27. „Oktogon“, 28. „Sentire est scrire“, 29. „Litteris et Patriæ“, 30. „Petershof“, 31. „Enea Silvio“, 32. „Erasmushof“, 33. „Königin Wissenschaft“, 34. „Enea Silvio Piccolomini A. D. MCCCC. L. IX“, 35. „Drei Höfe“, 36. „Collegienhaus“, 37. „Vivat Academia“, 38. „Niggi Münch“, 39. „Am Petersgraben“, 40. „Augusta Rauracorum“, 41. „Erasmus“ I, 42. „Vorhof“ II, 43. „Helle Gänge“, 44. „Mos legem regit“, 45. „Kreuzgang“, 46. „Leonhard Euler“, 47. „Wiene freie Spatz“, 48. „Aller Kunst ist Einfachheit wesentliches Gesetz“, 49. „Concilium“, 50. „Sapientia et vita“, 51. „Kubus“, 52. „Offener Hof“, 53. „Einfach grad“, 54. „Pax“ II,



I. Preis. Entwurf Nr. 66. — „Zum neuen Platanenhof“. Ansichten am Petersgraben (Hauptprojekt).



Lageplan des neuen Kollegienhauses. — Masstab 1:4000.