

Objektyp: **Advertising**

Zeitschrift: **Schweizerische Bauzeitung**

Band (Jahr): **67/68 (1916)**

Heft 19

PDF erstellt am: **13.09.2024**

Nutzungsbedingungen

Die ETH-Bibliothek ist Anbieterin der digitalisierten Zeitschriften. Sie besitzt keine Urheberrechte an den Inhalten der Zeitschriften. Die Rechte liegen in der Regel bei den Herausgebern. Die auf der Plattform e-periodica veröffentlichten Dokumente stehen für nicht-kommerzielle Zwecke in Lehre und Forschung sowie für die private Nutzung frei zur Verfügung. Einzelne Dateien oder Ausdrucke aus diesem Angebot können zusammen mit diesen Nutzungsbedingungen und den korrekten Herkunftsbezeichnungen weitergegeben werden. Das Veröffentlichen von Bildern in Print- und Online-Publikationen ist nur mit vorheriger Genehmigung der Rechteinhaber erlaubt. Die systematische Speicherung von Teilen des elektronischen Angebots auf anderen Servern bedarf ebenfalls des schriftlichen Einverständnisses der Rechteinhaber.

Haftungsausschluss

Alle Angaben erfolgen ohne Gewähr für Vollständigkeit oder Richtigkeit. Es wird keine Haftung übernommen für Schäden durch die Verwendung von Informationen aus diesem Online-Angebot oder durch das Fehlen von Informationen. Dies gilt auch für Inhalte Dritter, die über dieses Angebot zugänglich sind.

Schweizerische Bauzeitung

Abonnementspreis:

Schweiz 25 Fr. jährlich
Ausland 30 Fr. jährlich

Für Vereinsmitglieder:

Schweiz 20 Fr. jährlich
Ausland 24 Fr. jährlich
sofern beim Herausgeber
abonniert wird

WOCHENSCHRIFT

FÜR BAU-, VERKEHRS- UND MASCHINENTECHNIK

GEGRÜNDET VON A. WALDNER, ING. HERAUSGEBER A. JEGHER, ING., ZÜRICH

Verlag des Herausgebers. — Kommissionsverlag: Rascher & Cie., Zürich und Leipzig

ORGAN

Insertionspreis:

4-gespalt. Pettizelle oder deren Raum . . . 30 Cts.
Haupttitelseite: 50 Cts.
Alleinige Inseraten-Annahme: Rudolf Mosse, Annoncen-Expedition, Zürich, Basel und deren Filialen und Agenturen

DES SCHWEIZ. ING.- & ARCHITEKTEN-VEREINS & DER GESELLSCHAFT EHEM. STUDIERENDER DER EIDG. TECHN. HOCHSCHULE.

Baukontor Bern A.-G., vormals E. Eggemann, Bern

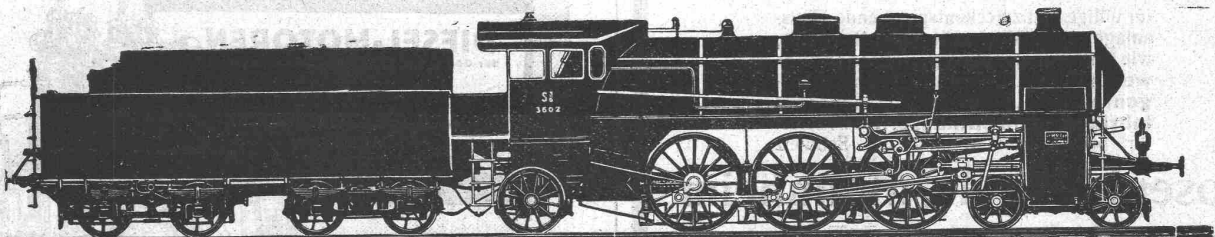
Bureau: Hirschengraben 7 — Lager: Effingerstrasse

Spezialgeschäft für Baukeramik, Boden- und Wandbeläge.

Erstklassige Vertretungen

Einkaufs- und Auskunftsstelle für **Baumaterialien, Holz, Eisen en gros.**

Telephon 3270.



• Joseph Vögele Mannheim •

• Gelenk-Drehscheibe •
• Patente in allen Kulturstaaten •

Glas-Eisen-Beton

SYSTEM KEPPLER

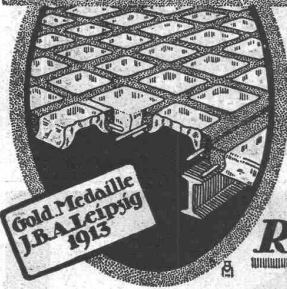
**Für Fußboden
Dächer & Wände**

Große Tragfähigkeit. Billig in der Herstellung. Minimale Unterhaltungskosten. Feuerfester. Leicht zu reinigen. Kein Anstrich nötig.

Vertreter:

Rob. Looser, Zürich

Badener-Str. 41



Gold-Medaille
J.B.A. Leipzig
1913

Biebrich am Rhein.

Wir haben unseren Betrieb in allen Abteilungen aufrecht erhalten und sind daher auch während des Krieges für Lieferungen und Bau-Ausführungen leistungsfähig

THONWERK BIEBRICH Aktiengesellschaft

Chamottefabrik

Hochfeuerfeste u. säurebeständige Produkte

Bau kompletter Ofenanlagen

Guggenbühl, Müller & Co., Zürich

erstellen

Sanitäre Anlagen in hygienisch einwandfreier Ausführung für Privat-, Geschäfts-, Schulhäuser und Spitäler etc.

Ia. Referenzen.

Langjährige Erfahrungen.

Eisenkonstruktionen Konstruktionswerkstätte
Nidau (Bern) G. Wolf & Cie.

Wettbewerb

zur Erlangung von Entwürfen für den
Neubau eines Bankgebäudes der
Kantonalbankfiliale Burgdorf

Die Kantonalbank von Bern eröffnet unter den im Kanton Bern niedergelassenen, schweizerischen Architekten einen Wettbewerb für den Neubau der Filiale Burgdorf. — Termin für die Einreichung der Projekte: 1. August 1916. — Die Wettbewerbsunterlagen können unentgeltlich bezogen werden bei der

Kantonalbank von Bern, Filiale Burgdorf

Gusseiserne Schienenplatten

:: System Hanomag, D. R. P. und D. R. G. ::

für billige und zweckentsprechende Gleisanlagen in Werkstätten aller Art, wie Lokomotivschuppen, Eisenbahnwerkstätten, Lokomotiv- und Waggonfabriken, Werften, Maschinenfabriken, Schlachthäusern usw. liefert für Süddeutschland und die Schweiz

Joseph Vögele, Mannheim

Abteilung Memagwerk

Schweizerische Strassenbau-Unternehmung A.-G.

Reberli-Makadam- und Asphaltwerke

Solothurn

Tel. 6.33

Strassenwalzungen
und
Oberflächenteerungen

Verlangen Sie Offerten und Referenzen.

Vertreter in Bern, St. Gallen, Luzern, Zürich.

Tel. 48.44 3231 2102 91.40

Holzkonservierung
Hausschwamm-Tod!
Karbolineum-Ersatz

KULBA

Wirksamstes Holzschutzmittel gegen Schwamm und Fäulnis.
Sichert vor Entflammung!

Verlangen Sie **Kulba-Braun**
als Ersatz für Karbolineum. — Prüfungszeugnisse staatlicher
Versuchsanstalten.

C. F. Nacke, Locarno.

Sponagel & Co., Zürich

Baumaterialien

Spezialgeschäft für keramische
Boden- und Wandbeläge
Mutz-Keramik : Wandbrunnen
Siliciumcarbid für Zementböden u. Unterwasserbauten.

Generalvertreter erstklassiger Fabriken.
Kunstgerechte Ausführung der Versetzarbeiten durch
eigene, geschulte Facharbeiter.

Kataloge und Preislisten zu Diensten.
Reichhaltige Muster-Ausstellung Sihlquai 139—143.

BENZ

DIESEL-MOTOREN

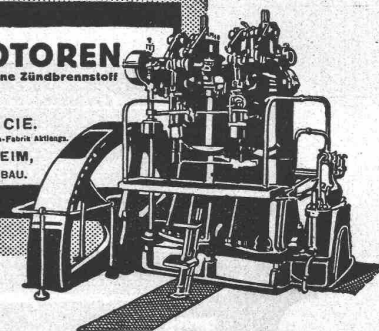
für GASOL und TEERÖL ohne Zündbrennstoff

BENZ & CIE.

Einzigste Automobil- u. Motoren-Fabrik A. S. H. in

MANNHEIM,

MOTORENBAU.



SCHWEIZ.
LICHTPAUSANSTALTEN A.-G.

Auf der Mauer 4 **ZÜRICH** Auf der Mauer 4
Filialen in Bern, St. Gallen & Luzern

Heliographie  **Negrographie**

Spezialität: **Trockendruck** (Plandruck)

Heliographie-Paus- und Zeichenpapiere
Lichtpaus-Apparate

Man verlange Muster u. Preislisten.

RIPOLIN

Die anerkannt beste Farbe
für Innen- und Aussen-Anstriche.

Generalvertreter für die Schweiz:
C. Hässig, Neuwelt, bei Basel.

Submissions-Anzeiger.

Termin	Auskunftstelle	Ort	Gegenstand
9. Mai	Eidg. Bauinspektion	Thun (Bern)	Erd-, Maurer-, Zimmer-, Spengler- u. Dachdeckerarbeiten f. d. neue Reitbahngebäude.
10. "	Gemeindrat Jörg	Rüegsbach (Bern)	Bau eines Spritzenhauses in armiertem Beton in Rüegsau.
10. "	Hochbau-bureau I	Basel	Bau eines Polizeipostens an der Bruderholzstrasse.
14. "	Weideli & Kressibuch	Kreuzlingen (Thurg.)	Maurer- und Malerarbeiten zu Umänderungen in der Irrenanstalt Münsterlingen.
14. "	Aufnahmegebäude S. B. B.	St. Gallen	Erstellung einer Ueberfahrt in armiertem Beton zwischen Bruggen u. Winkeln.
5. Juni	Stadtbaumeister	Zürich	Heiz- und Badeeinrichtungen im Schulhaus und in der Turnhalle Hard.

Eisenmöbelfabrik Biglen :: BIGLER, SPICHTIGER & C^{IE}

Spezialfabrikation von
Oberleitungs- und Ausrüstungsmaterial elektrischer Bahnen
 (Leitung: Ing. Morgenthaler)
Technisches Bureau: BERN, Bahnhofplatz Nr. 1

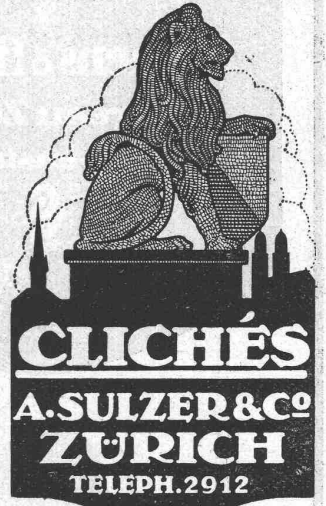
Briefadresse:
Bigler, Spichtiger & Cie., Bern
 Mechanische Werkstätten
 Mechanische Schlosserei
 Gesenkschmiede
 Hammerschmiede
 Stanzerei, Presserei



Telephon Nr. 2620
 Telegr.: Elektrobigen Bern
 Mechanische Schreinerei
 Malerei: Spritz-, Tauch- u.
 Emaillier-Verfahren
 Autogene Schweisserei
 Fabrikation v. Massenartikeln

PATENT-ANWÄLTE

E. BLUM & C^O DIPL. INGENIEURE
 GEGRÜNDET 1878 · ZÜRICH · BAHNHOFSTR. 74



Patentverwertung

Die Inhaber des Schweizer Patentes Mausell Nr. 52448 vom 26. Juli 1910 und Zusatz-Patent, Anmeldung Nr. 75283 vom 21. Mai 1913, auf: „**Schraubenmutter m. Befestigungsvorrichtung**“, wünschen mit schweizerischen Fabrikanten bezw. Interessenten in Verbindung zu treten und sind gerne bereit, Lizenzen zu erteilen oder die Patente zu verkaufen. Gefl. Offerten unter 100 an **Sells Ltd., 168 Fleet Street, London, England.**

Heinrich Brändli, Horgen

Asphalt-, Dachpappen- und Holzzementfabrik

Telephon Nr. 38 liefert Telephon Nr. 38

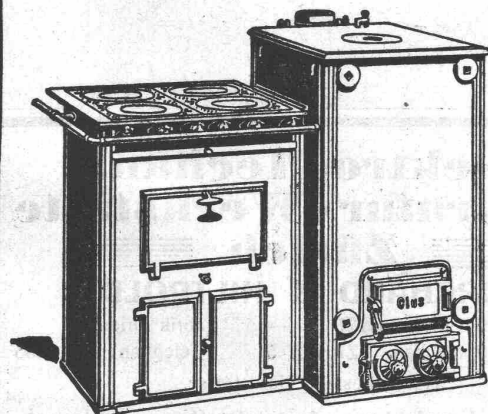
Asphalt-Isolierplatten

für wasserdichte Eindeckungen bei: **Eisenbahnen, Strassen, Hoch- und Tiefbauarbeiten**, in nur prima Qualität, je nach Angabe der Verwendungsarten. Referenzen zu Diensten. — Fachmännische Ratschläge.
 Telegramme: **Heinrich Brändli, Horgen.**



GESELLSCHAFT DER LUDW. VON ROLL'SCHEN EISENWERKE

FILIALE: **EISENWERK CLUS** KT. SOLOTHURN



CLUSER HEIZKESSEL

für Warmwasser- und Niederdruck-Dampfheizung sowie für gewerbliche Anlagen.

Bewährtes System.
Einfache Bauart und Aufstellung.
Bequeme Reinigung während dem Betriebe.

Radiatoren, 55 verschiedene Modelle.

Rippenröhren und Rippenheizkörper, Wärmeplatten, Ventile, Formstücke, gusseiserne und schmiedeiserne Flanschen.

Man verlange Broschüre Nr. 113 über Cluser Centralheizungsartikel.

Zu beziehen durch die Installationsfirmen.

Ad. Sigrist-Schreiner, Basel

Bruderholzstrasse 18 — Telephon 5975

Beratender Zivil-Ingenieur

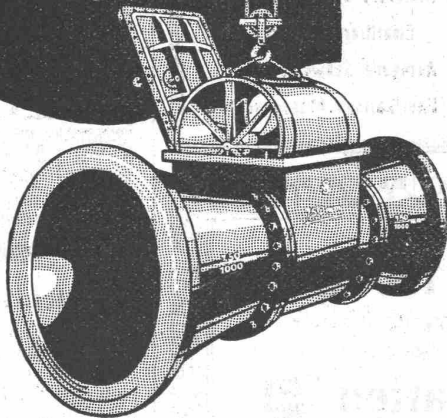
für Heizungs- und Lüftungs-Anlagen.

**Woltmann
Wassermesser**

Siemens & Halske

Bureau Zürich

Löwenstr. 55



Kittlose Glasbedachungen.
System Zimmermann

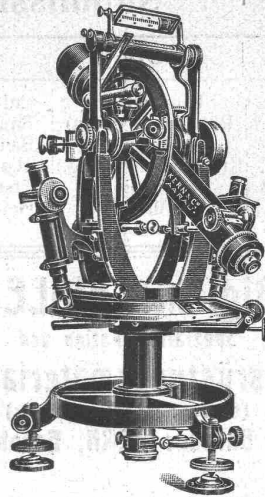


PAUL APPEL
Zürich, Limmatstrasse 55
Bern, Länggass-Str. 26

E. Waeber, Wülflingen-Winterthur

Telephon 1150

Spezialfirma f. Bau von Hochspannungsleitungen
Transformatorstationen, Verteilungsnetze
Platz- und Strassenbeleuchtungen
Kontaktleitungen etc. etc.
Prima Referenzen.



**Kern
AARAU**

Gegründet 1819

Telegramme: Kern Aarau
Telephon 1.12

24 Medaillen und Diplome

Grand Prix:
Paris 1889 — Mailand 1906

2 Grands Prix:
Turin 1911

Schweizerische Landesausstellung
Bern 1914:

Ausser Wettbewerb
Mitglied des Preisgerichts

**Einachser-Triangulations-Theodolite
Einfache und Repletions-Theodolite
Bautheodolite, Nivellier-Instrumente**
:: **Messfische und Kippregeln** ::

la Schweizer

Präzisions-Reisszeuge

Kataloge gratis und franko



:: **Mathem.-mech. Institut** :: **Kern & Cie. A.-G., Aarau**
Gesetzlich geschützte Fabrikmarken



**ETERNIT
INNENBAU**
—
ETERNITWERKE
A. G.
NIEDERURNEN

**Elektro-Mechan.
Reparatur - Werkstätte**
Zürich

BURKHARD & HILTPOLD

Hardturmstrasse 121 — Fabrik Orion

Telegr.: Elektromechan. Zürich 5 Telephone: Nr. 8355

Tramhaltestelle Hardstrasse.

**Reparatur, Umwicklung, Instandstellung, Umtausch,
Kauf, Verkauf und Vermietung elektrischer Maschinen,
Motoren, Transformatoren etc. etc.**

DAVERIO HENRICI & C^{IE}, A.-G., ZÜRICH

Maschinenfabrik

Abteilung: TRANSPORT-ANLAGEN, Spezialität:

Einrichtungen jeder Art für Materialtransport :: Automatische Silos-Beschickung und Entleerung Brech-, Sortier- und Sieb-Anlagen etc. für Cement- und Kalk-Fabriken, Karbidwerke, Kohlen-speicher, Chemische Fabriken u. A.

la Referenzen :: Projekte, Kostenanschläge, Ingenieurbesuch unverbindlich

Elektrische Uhren „MAGNETA“

(Zürich)
Weltbekanntes Schweizerfabrikat

Aluminiumwarenfabrik Gontenschwil A.-G.

Menziken (Aargau)
Fabrik-„Standard“-Marke

Aluminium

Riemenscheiben
Kochgeschirr, Sandguss
Stangen, Blech, Draht, Folien
Profile, Techn. Artikel
Präzisionsguss
Autogene Schweissung

Aluminium

W. Pfluger & Cie., Zürich I, Rämistr. 6

Ingenieurbureaux und Konstruktionswerke

Liefen als besondere Erzeugnisse:

Rapidor-Abstechapparate (von 0 bis 115 mm)
Abstechbänke mit Schneckengetriebe (von 0 bis 550 mm)
Bohrmaschinen verschiedener Grössen
Kaltsägen, schweizerische und amerikanische Bauart
Leiterspindeldrehbänke 230/350/1100

ED. AERNI-LEUCH, Bern

Lichtpaus- u. Plandruckanstalt

Heliographie :: Plandruck
Zinkdruck

ein- u. mehrfarbig, nach Pausen od. direkt vom Original.
Lichtpausapparate eigener be-
währter Konstruktion

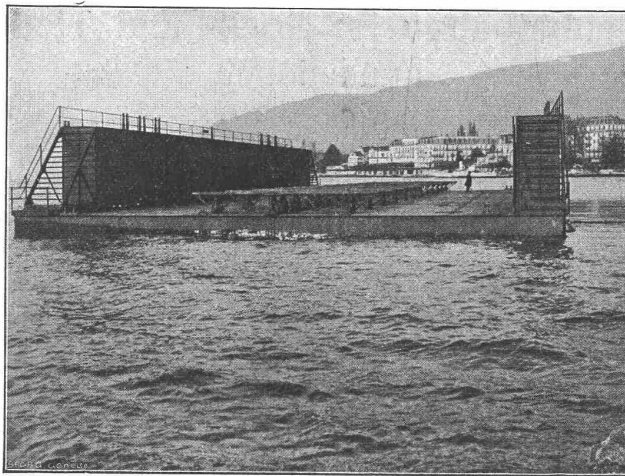
Vollständig neue, leistungsfähige Einrichtung.

Grosses Lager in Paus- u. Zeichnungspapieren.
Billige Preise :: Gewissenhafte Bedienung.

Ateliers de Constructions mécaniques de Vevey, Schweiz

Turbinen und Regulatoren

Warenaufzüge aller
Systeme
Kompressoren
Hydraulische Pressen
Hebewerkzeuge
Krane, Laufbühnen
Drehscheiben
Verlade-Rollwagen
Weichen u. Kreuzungen
Eisen- und Bronze-
Giesserei



Dock flottant de la Compagnie Générale de Navigation sur le Lac Léman

Eiserne Brücken- und Dach- konstruktionen

Reservoirs und Dampf-
kessel
Gasbehälter
Rohrleitungen
Schleusen und Wehr-
anlagen

Auf Verlangen Kostenbe-
rechnungen für Maschinen-
anlagen jeder Art.



GESELLSCHAFT DER LUDW. VON ROLL'SCHEN EISENWERKE
 : FILIALE : EISENWERK CLUS KT. SOLOTHURN :



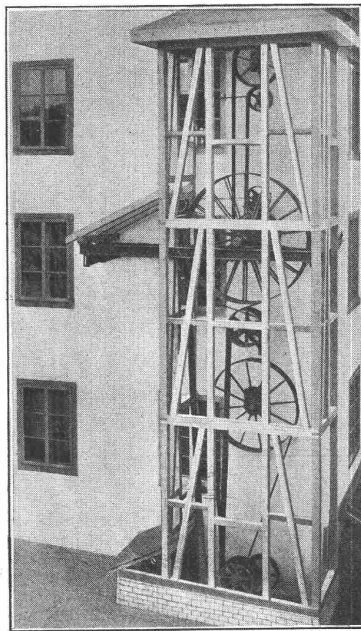
Ausführungsrecht für die Schweiz
 der

PATENT- LENIX- GETRIEBE

Sparen Vorgelege, Kraft, Riemen
 und Platz.

Lenixrollen auf Kugellagern.

Man verlange Prospekt.



Umänderung einer stehenden Welle mit
 konischen Rädern in vertikale Lenix-
 Riementreibe in einer Baumwollweberei

Direkter Antrieb bei grössten
 Uebersetzungs-Verhältnissen und
 kleinsten Achsendistanzen.

Innert 5 Jahren über 1700 Lenix-
 apparate geliefert für Ueber-
 tragungen bis 500 PS und Ueber-
 setzungs-Verhältnisse bis 1 : 25

Komplette Transmissionsanlagen
 für alle Industriezweige in moderner
 Ausführung mit Ringschmierlagern oder
 Kugellagern.

Bennkupplungen.

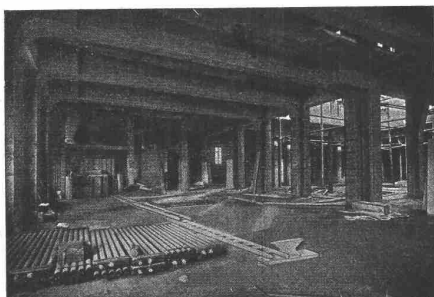
Kohí-noof

Stettardtmüll
 Bleistifte-Kopierstifte-Gummi

Von Fachleuten seit Jahren als unübertroffene Fabrikate anerkannt

Terner & Chopard, Ingenieurbureau, Zürich

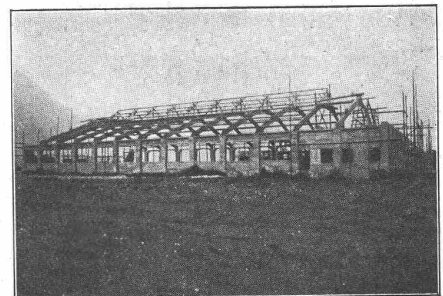
Eisenbetonbau im Hoch- und Tiefbau



Hotel Bellevue-Palace Bern im Bau. Rahmenbinder im Erdgeschoss.

Fundationen
 Brückenbau
 Wasserbauten
 Reservoir, Silos
 Massivdecken
 nach eigenen bewährten Systemen
 Hochbauten
 aller Art

Spez.: Industriebau



Neue Reparaturwerkstätte der Lötschbergbahn in Bönigen im Bau (arm. Beton in Verbindung mit Heizerkonstruktion).

Aus der Referenzliste ausgeführter Bauten: Neues Aufnahmegebäude der S. B. B. in St. Gallen. Land- und forstwirtschaftliches Institut an der Eidgen. Techn. Hochschule Zürich. Ueberfahrtsbrücke der Bern-Lötschberg-Simplonbahn in Spiez. Transitpostgebäude der S. B. B. in Basel. Schulhaus-Neubauten im Letten der Stadt Zürich. Neues Tramdepot auf dem Dreispitz der Basler Strassenbahnen u. a. m.