

**Zeitschrift:** Schweizerische Bauzeitung  
**Herausgeber:** Verlags-AG der akademischen technischen Vereine  
**Band:** 67/68 (1916)  
**Heft:** 22

## Werbung

### Nutzungsbedingungen

Die ETH-Bibliothek ist die Anbieterin der digitalisierten Zeitschriften. Sie besitzt keine Urheberrechte an den Zeitschriften und ist nicht verantwortlich für deren Inhalte. Die Rechte liegen in der Regel bei den Herausgebern beziehungsweise den externen Rechteinhabern. [Siehe Rechtliche Hinweise.](#)

### Conditions d'utilisation

L'ETH Library est le fournisseur des revues numérisées. Elle ne détient aucun droit d'auteur sur les revues et n'est pas responsable de leur contenu. En règle générale, les droits sont détenus par les éditeurs ou les détenteurs de droits externes. [Voir Informations légales.](#)

### Terms of use

The ETH Library is the provider of the digitised journals. It does not own any copyrights to the journals and is not responsible for their content. The rights usually lie with the publishers or the external rights holders. [See Legal notice.](#)

**Download PDF:** 21.12.2024

**ETH-Bibliothek Zürich, E-Periodica, <https://www.e-periodica.ch>**

# Schweizerische Bauzeitung

**Abonnementspreis:**

Schweiz 25 Fr. jährlich  
Ausland 30 Fr. jährlich

**Für Vereinsmitglieder:**

Schweiz 20 Fr. jährlich  
Ausland 24 Fr. jährlich  
sofern beim Herausgeber  
abonniert wird

**WOCHENSCHRIFT**

**FÜR BAU-, VERKEHRS- UND MASCHINENTECHNIK**

GEGRÜNDET VON A. WALDNER, ING. HERAUSGEBER A. JEGHER, ING., ZÜRICH

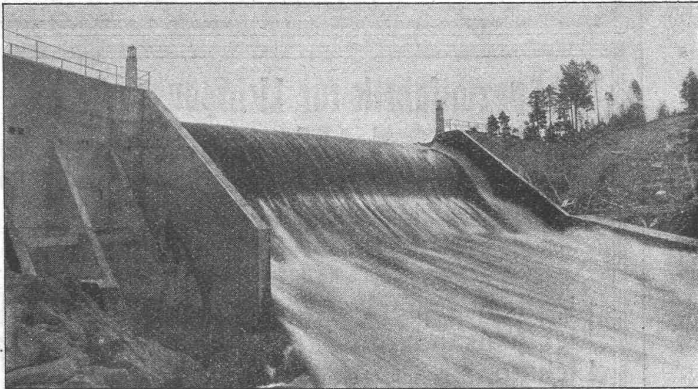
Verlag des Herausgebers. — Kommissionsverlag: Rascher & Cie., Zürich und Leipzig

**ORGAN**

DES SCHWEIZ. ING.- & ARCHITEKTEN-VEREINS & DER GESELLSCHAFT EHEM. STUDIERENDER DER EIDG. TECHN. HOCHSCHULE,

**Insertionspreis:**

4-gespalit. Pettizelle oder deren Raum . 30 Cts.  
Haupttitelseite: 50 Cts.  
Alleinige Inseraten-Annahme: Rudolf Mosse, Annoncen-Expedition, Zürich, Basel und deren Filialen und Agenturen



Selbsttätiges Ueberfallwehr Osfaldet für Aamot kommunale Elektrizitätsverk (Norwegen).

**Selbsttätige Wasserspiegel-Regulierung**

durch unsere patentierten selbsttätigen Ueberfallwehre und Saugüberfälle.  
:: (Nutzefekt bis 80 Prozent). ::

**Selbsttätige Wehranlagen**  
**Selbsttätige Abfluss-Regulierung**

für Ausgleichsweiher, Talsperren, Wasserkraftanlagen.  
Bis Ende 1915 ausgeführt und im Bau:  
Ueber 1000 m Wehrbreite für ca.  
8000 m<sup>3</sup>/sek Regulierfähigkeit.

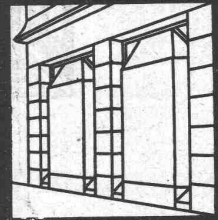
Illustrierter Katalog, Projekte und Kostenanschläge gratis.

**Stauwerke A.-G., Zürich (Schweiz)**

St. Peterstrasse 15.



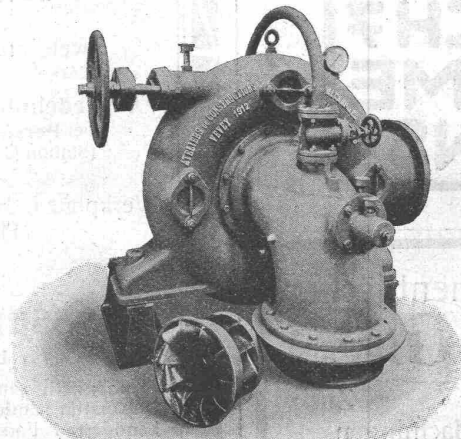
**GEILINGER u. CO**  
**WINTERTHUR**  
EISENKONSTRUKTIONEN  
BAU- U. KUNSTSCHLOSSEREI



**Ateliers de Constructions mécaniques de Vevey, Schweiz**

**Turbinen und Regulatoren**

- Warenaufzüge aller Systeme
- Kompressoren
- Hydraulische Pressen
- Hebwerkzeuge
- Krane, Laufbühnen
- Drehscheiben
- Verlade-Rollwagen
- Weichen u. Kreuzungen
- Eisen- und Bronze-Giesserei



Turbine Francis avec réglage à main.

**Eiserne Brücken- und Dachkonstruktionen**

- Reservoirs und Dampfkessel
- Gasbehälter
- Rohrleitungen
- Schleusen und Wehranlagen

Auf Verlangen Kostenberechnungen für Maschinenanlagen jeder Art.

# Schweizerische Bundesbahnen

Kreis IV

Der Bau einer zweigeleisigen, steinernen Brücke über das Sittertobel zwischen den Stationen Bruggen und Winkeln mit fünf Öffnungen à 30 m und zwei Öffnungen à 11 m Lichtweite ist im Eisenbahn-Amtsblatt zur Konkurrenz ausgeschrieben.

Eingabetermin bis 15. Juli 1916.

Die Kreisdirektion IV.

## Strassenbaute

Ueber die Ausführung der Korrektur der rechtsufrigen Limmatstrasse vom Landsrain bei Ober-Engstringen bis zum Weidenbühl bei Unterengstringen (zirka 6000 m<sup>3</sup> Erdarbeiten, 200 m<sup>3</sup> Betonmauerwerk, 260 m Zementröhrendolen, 5 Sammler und 3300 m<sup>3</sup> Steinbett und Bekiesung) wird hiemit Konkurrenz eröffnet.

Eingabefrist: 20. Juni 1916.

Näheres siehe Amtsblatt Nr. 41 und 42 vom 23. und 26. Mai 1916.

Zürich, den 22. Mai 1916.

Für die Baudirektion des  
Kantons Zürich,  
Der Kantonsingenieur:  
K. Keller.



Kiesklebedächer, Holzzementdächer

Arosa, „Gema“ A.-G. Bergün

Landquart Wallenstadt Zuoz

Spezialgeschäft für flache Bedachungen

Weitgehende Garantie — Erste Referenzen

Ausgeführt: Kasernen Kloten, Spinnerei an der Lorze etc. etc.

## Sponagel & Co., Zürich

Baumaterialien

Spezialgeschäft für keramische  
**Boden- und Wandbeläge**  
**Mutz-Keramik : Wandbrunnen**  
Siliciumcarbid für Zementböden u. Unterwasserbauten.

Generalvertreter erstklassiger Fabriken.  
Kunstgerechte Ausführung der Versetzarbeiten durch  
eigene, geschulte Facharbeiter.

Kataloge und Preislisten zu Diensten.  
Reichhaltige Muster-Ausstellung Sihlquai 139—143.

## Spezialfabrik für Lichtpauspapiere Zürich - A. Messerli - Bern

Älteste Lichtpausanstalt der Schweiz

Gegründet in Zürich 1876

liefert prompt und billig unter Garantie:

**Lichtpauspapiere** eigener, bewährter Fabrikation,  
**Lichtpausapparate** diverser Systeme, pneumat. u. elektr.  
**Lichtkopien** auf blauem, weissem und braunem Grund,  
**Plandruck** (Trockendruckverfahren) schwarz und farbig.

## Jeder Architekt und Baumeister

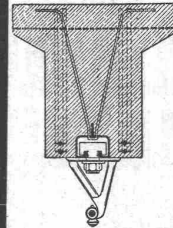
sollte die

**D. K. G. Ankerschienen**

zur Befestigung v. **Transmissionen**, Rohrleitungen  
und sonstigen Gegenständen in Betonbauten kennen,  
weil diese die einzigen rationellen und modernen Befestigungsmittel sind. Sie gestatten ein nachträgliches  
Verschieben der Transmissionen nach Belieben und  
können als Armierungseisen ausgenutzt werden.  
Prospekte und Muster kostenlos.

Alleinvertrieb durch

**J. Louis Müller, Luzern.**



## „GRANIT“

A.-G. H. Schulthess à Personico (Tessin)

Direktion in Lavorgo (Tessin)  
Telephon Nr. 9

Zweigbureau: Eichstrasse 9, Zürich 3  
Telephon Nr. 66.75

**Ausgedehnte Steinbrüche und Werkplätze**  
bei **Personico** (Station Bodio), **Cresciano**  
(Station Osogna), **Tenero** (Station Gordola)  
und im **Verzascatal**.

Werkplatz f. dringende Arbeiten u. Reparaturen:  
Haldenstrasse, Zürich.

Spezialität:

**Weisser Verzascagranit**

für bessere Treppenanlagen.

Lieferantin sämtlicher innerer **Treppenanlagen** zur  
Universität Zürich, zum Naturwissenschaftlichen und  
Land- und Forstwirtschaftlichen Institut der Eidgen.  
Technischen Hochschule, Bezirksgebäude Zürich.

**Submissions-Anzeiger.**

Termin	Auskunftstelle	Ort	Gegenstand
31. Mai	Sonderegger, Ingenieur	St. Gallen	Die Bauarbeiten zu zwei Strassenkorrekturen (830 m) beim Dorfe Gais.
31. "	Brenner & Stutz, Arch.	Frauenfeld (Thurg.)	Schreiner- und Malerarbeiten zur Evang. Kirche St. Johann in Kurzdorf.
3. Juni	Ziegler & Haller, Arch.	Burgdorf (Bern)	Verschiedene Bauarbeiten zur Renovation der Kirche in Limpach.
3. "	O. Bölsterli, Architekt	Baden (Aargau)	Bau- und Installationsarbeiten zu einem Wohnhaus in Koblenz.
5. "	Eidg. Bauinspektion	Zürich	Bau eines Zeughauses und Anbauten an Zeughaus Nr. 5 in Seewen-Schwyz.
5. "	Bahningenieur der S.B.B.	Winterthur	Verlängerung des Güterschuppens auf der Station Ober-Winterthur.
10. "	Stadtbaumeister	Zürich	Zimmer- und Spenglerarbeiten für die Schulhausanlage im Hard.
20. "	Kreisingenieur I	Zürich	Die Korrektur der rechtsufrigen Limmatstrasse bei Engstringen.
15. Juli	Oberingenieur des Kr. IV der S.B.B.	St. Gallen	Bau einer zweigeleisigen steinernen Brücke über das Sittertobel zwischen Bruggen und Winkeln mit 5 Oeffnungen zu 30 m und 2 Oeffnungen zu 11 m.

**Eisenmöbelfabrik Biglen :: BIGLER, SPICHIGER & C<sup>IE</sup>**  
 Spezialfabrikation von  
**Oberleitungs- und Ausrüstungsmaterial elektrischer Bahnen**  
 (Leitung: Ing. Morgenthaler)  
 Technisches Bureau: BERN, Bahnhofplatz Nr. 1

Briefadresse: **Bigler, Spichiger & Cie., Bern**  
 Telefon Nr. 2620  
 Telegr.: Elektrobigen Bern

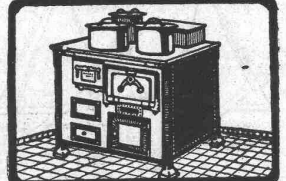


Mechanische Werkstätten  
 Mechanische Schlosserei  
 Gesenkschmiede  
 Hammerschmiede  
 Stanzerie, Presserei

Mechanische Schreinerei  
 Malerei: Spritz-, Tauch- u.  
 Emailier-Verfahren  
 Autogene Schweisserei  
 Fabrikation v. Massenartikeln

**PATENT-ANWÄLTE**  
**E. BLUM & C<sup>O</sup>** DIPL. INGENIEURE  
 GEGRÜNDET 1878 · ZÜRICH · BAHNHOFSTR. 74

**OFENFABRIK SURSEE**  
 Grösste Ofenfabrik der Schweiz



**KÖCHHERDE**  
 für  
*Private*  
 Restaurants & Hotels  
 Preislisten Gratis

**Heinrich Brändli, Horgen**  
 Asphalt-, Dachpappen- und Holzzementfabrik  
 Telefon Nr. 38 liefert Telefon Nr. 38

**Asphalt-Isolierplatten**

für wasserdichte Eindedkungen bei: **Eisenbahnen, Strassen, Hoch- und Tiefbauarbeiten**, in nur prima Qualität, je nach Angabe der Verwendungsarten. Referenzen zu Diensten. — Fachmännische Ratschläge.  
 Telegramme: **Heinrich Brändli, Horgen.**



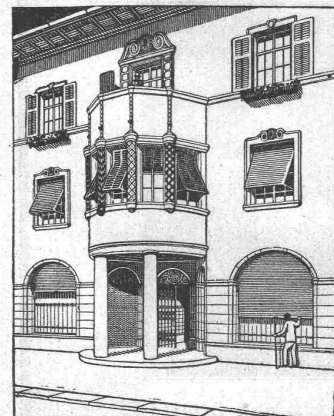
**GRIOT Tabellen für kontin. Träger**  
 2. Auflage 1916, gebunden,  
 gegen postfreie Totalnachnahme von Fr. 10.— durch  
 Selbstverlag **Gustav Griot**, Ingenieur, Freiestr. 139,  
 Zürich, Telefon 183. — Prospekt frei.

**MODELLE**  
 für Hoch-, Tief- und Wasserbau.  
 PAPIERMODELL-ATELIER.  
 Fliederstr. 15, J. SCHAER, Zürich 6.

**B 4**

Asphalt-Emulsion als bester Mauerwerk-Anstrich, Ersatz für Goudronierung. Eindringen von Feuchtigkeit ausgeschlossen. Beste Referenzen.

**Asphalt-Emulsion A. G.**  
**Zürich**  
 Rämistr. 5 — Tel. 4674



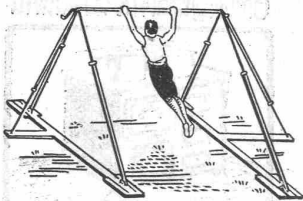
**Rolladenfabrik A. Griesser A.-G., Aadorf**

empfiehlt sich für Lieferung von  
**Stahlwellblechrolladen, Scheeren- und Rollgitter, Wellblech und Holzrolltore, Holzrolläden, Rolljalousien, Saalabschlüsse, Rollschutzwände, Jalousieklappläden** mit und ohne **Beschläg-Lieferung**, komplette **Schaufenster-Anlagen in Eisen und Holz. Segeltuch-Rouleaux für Schaufenster und Veranden etc. Eigene patentierte Konstruktionen. Prima Referenzen. Katalog und Preisliste zu Diensten.**

Schluss für die Inserate je Dienstags, abends.

**G. Rüttimann, Zürich 3**

Telephon No. 17,49

**Spezialgeschäft für  
Freileitungen**Schweizerische Turngerätefabrik  
**Alder-Fierz & Gebr. Eisenhut**  
Küsnacht bei Zürich**Turngeräte aller Art**für Schulen, Vereine  
und PrivateÜbernahme kompletter  
Einrichtungen für Turn-  
hallen und -Plätze**Telephon**Man verlange Preis-  
Courant**Marquisen- und Storrenfabrik**Storren nach eigenen patentierten bewährten Systemen  
für Privat- und Geschäftshäuser, Schulen, Spitäler etc.**Spezialkonstruktion f. Bogenfenster, Veranden etc.**

Prima Referenzen von Staat, Gemeinden und Privaten.

**Mertzluft Spiegelgasse 29 Zürich 1**  
Rindermarkt 26Gegr. 1865  
vielfach  
prämiert  
Tel. 2284

**Baubeschläge**  
**F. Bender**  
OBERDORF-STR. 9. ZÜRICH.

**J. Schmidheiny & Cie**  
Heerbrugg (Kanton St. Gallen)

liefern

garantiert salpeterfreie

**Backsteine** aller Arten von grösster Druckfestigkeit. Festigkeit ge-  
mäss den Normalen des Schweizerischen Ingenieur- und  
Architekten-Vereins werden mindestens garantiert.**Poröse Steine und Platten** für Scheidewände, Boden- und  
Wandbeläge. Sehr leichtes,  
nagelbares, vollständig schallsicheres Produkt. Bester u. billigster  
Ersatz für Kork etc.**Decken-Hohlkörper**, System Simplex, Westphal, Pfeifer.**Bedachungsmaterialien** in naturrot oder verschiedenen  
Farben engobiert. 10-jährige Gar-  
antie.

Referenzen, Muster und Prüfungsatteste stehen zur Verfügung.

**Gewerbebank Zürich A.-G.**

Rämistrasse 23, Ecke Waldmannstrasse — Gegründet 1868.

**Verzinsung von Geldeinlagen**

1. in laufender Rechnung nach Uebereinkunft
2. auf Einlagehefte mit weitgehendster Verfügbarkeit 4 $\frac{1}{2}$ %
3. gegen Obligationen mit Halbjahrescoupon 5% in Stücken von 250, 500, 1000 und 5000 Franken.

Besorgung aller bankgeschäftlichen Transaktionen.

Unser Institut wird durch die Schweiz. Revisionsgesellschaft A.-G. geprüft.

**Die Direktion.****A. Werner-Graf, Winterthur**

Spezialgeschäft für Erstellung von

**Boden- u. Wandplatten-Belägen.**Kunstglasurplatten. Wandbrunnen.  
Glasierte Schüttsteine.

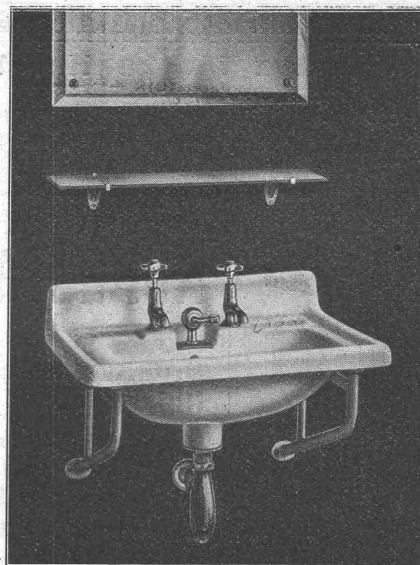
Goldene Medaille Landesausstellung Bern 1914.

**Kittlose Glasbedachungen.**  
System Zimmermann

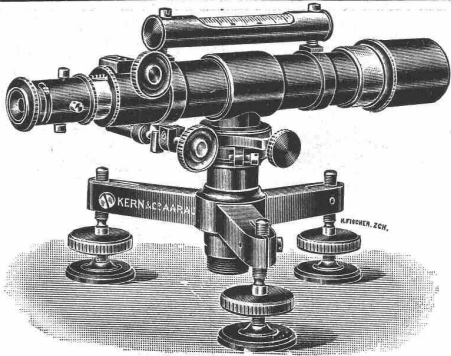
**PAUL APPEL**  
Zürich, Limmatstrasse 55  
Bern, Länggass-Str. 26

**Sanitas Zürich 4**

Bäckerstrasse 52

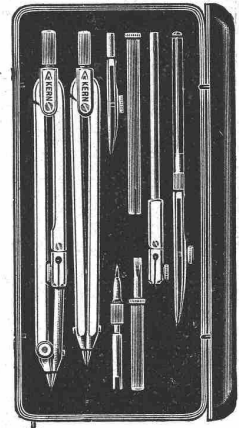
**Sanitäre Apparate en gros**

Verlangen Sie Katalog B und Offerten



**Kern  
AARAU**

Gegründet 1819  
Telegramme: Kern-Aarau  
Telephon 1.12



Universal-Instrumente  
Einachser-Triangulations-Theodolite, Einfache und  
Repetitions-Theodolite, Bautheodolite  
Nivell.-Instrum., Messtische u. Kippregeln, Kreuzscheiben  
Winkelspiegel, Prismen, Topograph. Rechenschieber

**Präzisions-Reisszeuge** in Argentan.



Gesetzlich geschützte  
Fabrikmarken



Kataloge gratis und franko durch:

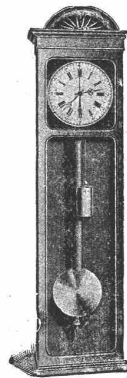
Math.-mech. Institut Kern & Cie. A.-G., Aarau.

Im Verlag Orell Füssli in Zürich ist erschienen:

**Die Ostalpenbahnfrage.** Geschichtliche Entwicklung und jetziger Stand der Bestrebungen für einen ostschweizer. Alpendurchstich, unter spezieller Berücksichtigung der rechtlichen Grundlagen. Von Dr. Hans Schmidlin. 699 S. Preis broschiert Fr. 18.—, gebunden Fr. 20.—. Dies Werk verfolgt den Zweck, über die gesamte ostschweizerische Alpenbahnfrage ein objektives Bild zu geben. Ein, die ganze Geschichte, sowie all die verschiedenen Beziehungen und Verhältnisse objektiv behandelndes Werk fehlte bis heute.

**Der elektrische Betrieb auf den Linien des Engadins der Rhätischen Bahn. St. Moritz-Schuls-Tarasp und Samaden-Pontresina.** Mit 63 Abbildungen und 48 zum Teil farbigen Tafeln. In Leinwand gebunden Fr. 20.—. Das Werk ist eine eigentliche Monographie einer in allen Teilen gut durchdachten und sorgfältigst durchgeführten elektrischen Bahn, eine Monographie, wie sie in so vollständiger und künstlerischer Ausführung noch nicht bestehen dürfte.

Zu beziehen durch alle Buchhandlungen oder direkt durch den Verlag Orell Füssli in Zürich.



**HASLER A.-G., BERN**

Gegründet 1852

**Signal-Uhren**

zur Anzeige der Arbeitszeiten und Pausen

MAILAND 1906: Grand Prix  
BRÜSSEL 1910: Grand Prix  
BUENOS AIRES: Medaille d'or  
GRAND PRIX:

Schweiz. Landesausstellung Bern 1914

**E. Waeber, Wülflingen-Winterthur**

Telephon 1150

Spezialfirma f. Bau von Hochspannungsleitungen  
Transformatorstationen, Verteilungsnetze  
Platz- und Strassenbeleuchtungen  
Kontaktleitungen etc. etc.  
Prima Referenzen.



Patentierter  
**Teerbrenner „Omega“**  
für Dampfkessel u.a.  
Feuerungen von  
**AV. LIPINSKI, Ingr.**  
ZÜRICH 7.

ff. Referenzen.

TEER  
od.  
OEL  
DAMPF od.  
DRUCKLUFT.

**Teermakadam-Beläge**

in  
Garten- und Parkanlagen

mit  
Decklagen in jeder Farbe.

Kein Unkraut mehr, stets trocken, mehrere 100,000 m<sup>2</sup> erstellt.

Erprobter Belag für Autogarage.

Offerten. — Referenzen.

**Schweizerische Strassenbau-Unternehmung A.-G.**

— Reberli-Makadam- und Asphaltwerke —

Solothurn. Tel. 6.33

Vertreter in Bern, Luzern, St. Gallen, Zürich.

Tel. 48.44, 2102, 3231, 91.40

**Aluminiumwarenfabrik  
Gontenschwil A.-G.**

**Menziken (Aargau)**

Fabrik-„Standard“-Marke

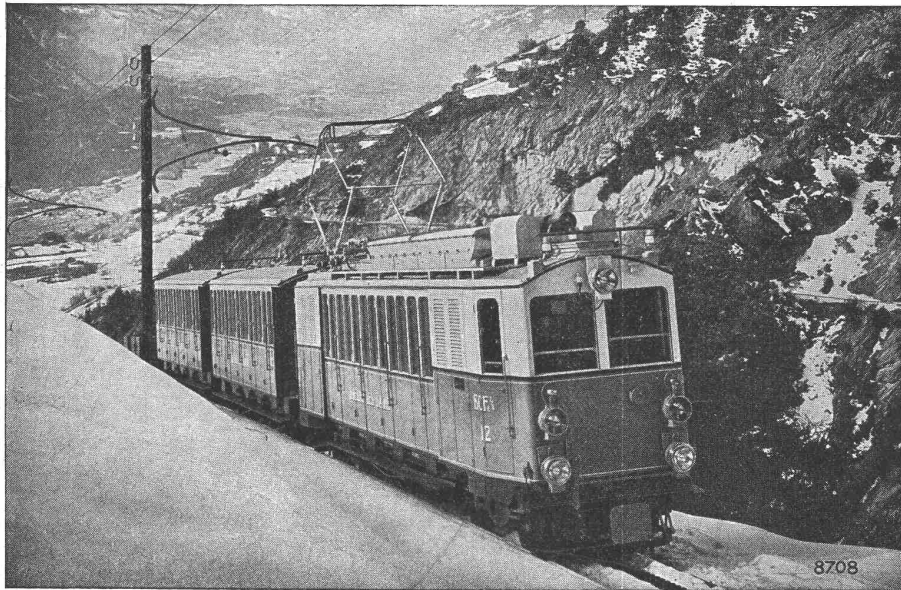
Aluminium

Riemenscheiben  
Kochgeschirr, Sandguss  
Stangen, Blech, Draht, Folien  
Profile, Techn. Artikel  
Präzisionsguss  
Autogene Schweissung

Aluminium

Aktiengesellschaft  
**Brown, Boveri & Cie.**  
 Baden (Schweiz)

Elektrische  
 Ausrüstungen  
 für Vollbahnen  
 Neben- und  
 Ueberland-  
 bahnen  
 Strassenbahnen  
 Seilbahnen  
 Spezialbahnen



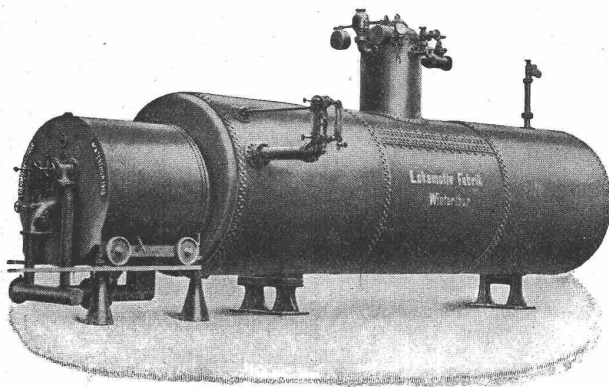
Elektrische  
 Ausrüstung f.  
 Gleichstrom-  
 Dreiphasen- u.  
 Einphasen-  
 Wechselstrom-  
 Bahnen  
 Elektr. Zugs-  
 beleuchtung

Adhäsion-Zahnrad-Bahn Leuk-Leukerbad.

**Lieferung von Zahnrad- und Adhäsions-Motorwagen.**

## Kessel-Anlagen

Flammrohrkessel, Steilrohrkessel, Marinekessel, Lokomotivkessel



Dampftrockner, Ueberhitzer  
 Speisewasserreiniger und -Vorwärmer (Economiser)  
 Automatische Feuerungen, Gas- und Oel-Feuerungen  
 Voröfen für Sägespan-Feuerungen  
 Rohrleitungen

### Reservoir

Transportkessel für Petrol, Säure, Teer etc.  
 Koch-, Bleiche- und Imprägnierkessel

Uebernahme v. Reparaturen jeder Art

**SCHWEIZERISCHE  
 LOKOMOTIV-UND MASCHINEN-  
 FABRIK WINTERTHUR**