

Objekttyp: **FrontMatter**

Zeitschrift: **Schweizerische Bauzeitung**

Band (Jahr): **67/68 (1916)**

Heft 3

PDF erstellt am: **08.08.2024**

Nutzungsbedingungen

Die ETH-Bibliothek ist Anbieterin der digitalisierten Zeitschriften. Sie besitzt keine Urheberrechte an den Inhalten der Zeitschriften. Die Rechte liegen in der Regel bei den Herausgebern. Die auf der Plattform e-periodica veröffentlichten Dokumente stehen für nicht-kommerzielle Zwecke in Lehre und Forschung sowie für die private Nutzung frei zur Verfügung. Einzelne Dateien oder Ausdrucke aus diesem Angebot können zusammen mit diesen Nutzungsbedingungen und den korrekten Herkunftsbezeichnungen weitergegeben werden. Das Veröffentlichen von Bildern in Print- und Online-Publikationen ist nur mit vorheriger Genehmigung der Rechteinhaber erlaubt. Die systematische Speicherung von Teilen des elektronischen Angebots auf anderen Servern bedarf ebenfalls des schriftlichen Einverständnisses der Rechteinhaber.

Haftungsausschluss

Alle Angaben erfolgen ohne Gewähr für Vollständigkeit oder Richtigkeit. Es wird keine Haftung übernommen für Schäden durch die Verwendung von Informationen aus diesem Online-Angebot oder durch das Fehlen von Informationen. Dies gilt auch für Inhalte Dritter, die über dieses Angebot zugänglich sind.

Ein Dienst der *ETH-Bibliothek*
ETH Zürich, Rämistrasse 101, 8092 Zürich, Schweiz, www.library.ethz.ch

<http://www.e-periodica.ch>

Schweizerische Bauzeitung

Abonnementspreis:

Schweiz 25 Fr. jährlich
Ausland 30 Fr. jährlich

Für Vereinsmitglieder:

Schweiz 20 Fr. jährlich
Ausland 24 Fr. jährlich
sofern beim Herausgeber
:: abonniert wird ::

DES SCHWEIZ. ING.- & ARCHITEKTEN-VEREINS & DER GESELLSCHAFT EHEM. STUDIERENDER DER EIDG. TECHN. HOCHSCHULE,

WOCHENSCHRIFT

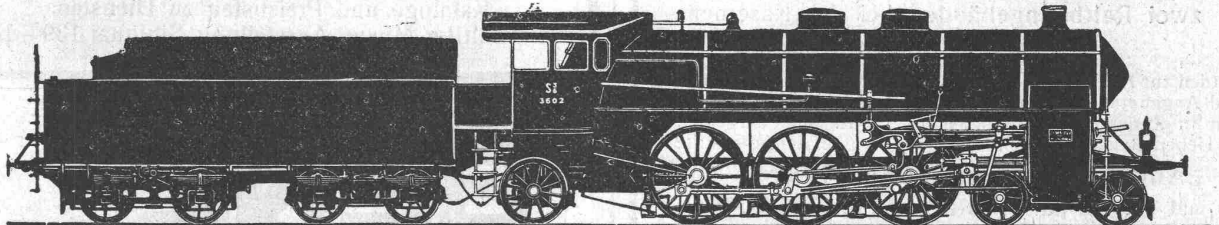
FÜR BAU-, VERKEHR- UND MASCHINENTECHNIK

GEGRÜNDET VON A. WALDNER, ING. HERAUSGEBER A. JEGHER, ING., ZÜRICH

Verlag des Herausgebers. — Kommissionsverlag: Rascher & Cie., Zürich und Leipzig

ORGAN**Insertionspreis:**

4-gespart. Petitzeile oder deren Raum . . . 30 Cts.
Haupttitelseite: 50 Cts.
Alleinige Inseraten-Annahme: Rudolf Mosse, Annoncen-Expedition, Zürich, Basel und deren Filialen und Agenturen



Joseph Vögele Mannheim

• Gelenk-Drehscheibe •
• Patente in allen Kulturstaaten •

A.-G. „UNION“ in Biel, Fabrik in Mett
Erste schweiz. Fabrik für elektr. geschweisste Ketten. Pat. 27199

Ketten aller Art

für industrielle und landwirtschaftliche Zwecke.
Grösste Leistungsfähigkeit. Ketten von höchster Tragkraft.

NB. Handelsketten nur durch Eisenhandlungen zu beziehen.

Technikum des Kantons Zürich in Winterthur

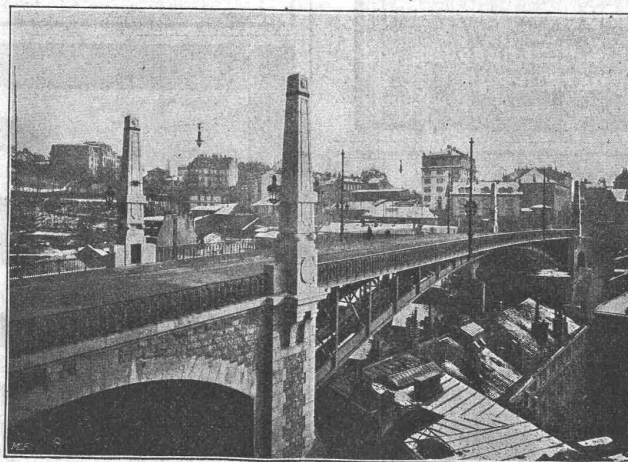
Fachschule für Bautechniker, Maschinentechniker, Elektrotechniker, Chemiker, Tiefbautechniker, Eisenbahnbeamte und Handel.
Die Aufnahmeprüfung des Sommersemesters findet am 17. April 1916 statt. — Der Unterricht beginnt am Osterdienstag den 25. April 1916.
Anmeldungen sind bis spätestens den 28. Februar an die Direktion des Technikums zu richten. Programme und Anmeldeformulare werden gegen Rückporto zugesandt.

Die Direktion des Technikums.

Ateliers de Constructions mécaniques de Vevey, Schweiz

Turbinen und Regulatoren

Warenaufzüge aller Systeme
Kompressoren
Hydraulische Pressen
Hebewerkzeuge
Krane, Laufbühnen
Drehscheiben
Verlade-Rollwagen
Weichen u. Kreuzungen
Eisen- und Bronze-Giesserei



Pont Charles Bessières à Lausanne.

Eiserne Brücken- und Dach- konstruktionen

Reservoirs und Dampf-
kessel
Gasbehälter
Rohrleitungen
Schleusen und Wehr-
anlagen

Auf Verlangen Kostenbe-
rechnungen für Maschinen-
anlagen jeder Art.