

Objektyp: **Advertising**

Zeitschrift: **Schweizerische Bauzeitung**

Band (Jahr): **67/68 (1916)**

Heft 24

PDF erstellt am: **08.08.2024**

Nutzungsbedingungen

Die ETH-Bibliothek ist Anbieterin der digitalisierten Zeitschriften. Sie besitzt keine Urheberrechte an den Inhalten der Zeitschriften. Die Rechte liegen in der Regel bei den Herausgebern. Die auf der Plattform e-periodica veröffentlichten Dokumente stehen für nicht-kommerzielle Zwecke in Lehre und Forschung sowie für die private Nutzung frei zur Verfügung. Einzelne Dateien oder Ausdrucke aus diesem Angebot können zusammen mit diesen Nutzungsbedingungen und den korrekten Herkunftsbezeichnungen weitergegeben werden. Das Veröffentlichen von Bildern in Print- und Online-Publikationen ist nur mit vorheriger Genehmigung der Rechteinhaber erlaubt. Die systematische Speicherung von Teilen des elektronischen Angebots auf anderen Servern bedarf ebenfalls des schriftlichen Einverständnisses der Rechteinhaber.

Haftungsausschluss

Alle Angaben erfolgen ohne Gewähr für Vollständigkeit oder Richtigkeit. Es wird keine Haftung übernommen für Schäden durch die Verwendung von Informationen aus diesem Online-Angebot oder durch das Fehlen von Informationen. Dies gilt auch für Inhalte Dritter, die über dieses Angebot zugänglich sind.

Die „RUBAG“ vermietet

bei promptester Lieferung und billigsten Preisen

Rollbahn-Anlagen, Betonmischer, Pumpen etc. etc.

Anfragen und Bestellungen erbeten an: Rollmaterial- und Baumaschinen A.-G. „RUBAG“, Zürich 1.

Gewerbebank Zürich A.-G.

Rämistrasse 23, Ecke Waldmannstrasse — Gegründet 1868.

Verzinsung von Geldeinlagen

1. in laufender Rechnung nach Uebereinkunft
2. auf Einlagehefte mit weitgehendster Verfügbarkeit 4 1/2 %
3. gegen Obligationen mit Halbjahrescoupon 5 % in Stücken von 250, 500, 1000 und 5000 Franken.

Besorgung aller bankgeschäftlichen Transaktionen.

Unser Institut wird durch die Schweiz. Revisionsgesellschaft A.-G. geprüft.

Die Direktion.

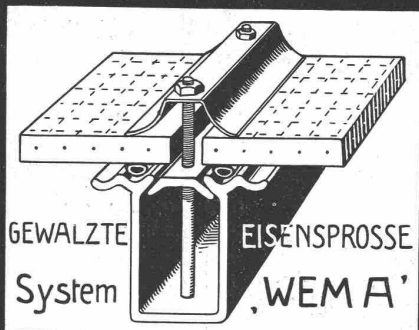
WILH. BAUMANN HORGEN

Rolläden. Rolljalousien.
Jalousieläden. Rollschutzwände

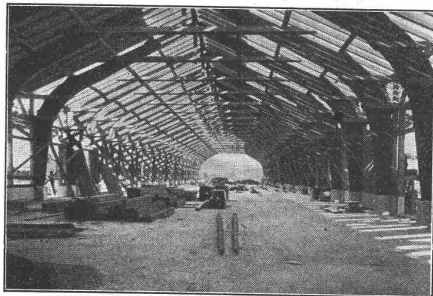
Gegründet
1860



KITTLOSE GLASDÄCHER FÜR EINFACHE & DOPPELVERGLASUNG



Martin Keller
ZÜRICH
Neu Seidenhof.



Güterschuppen der S. B. B. in Biel.

Neue Holzbauweisen „Syst. Hetzer“

Patente in allen Kulturstaaten.

Gebogene Dachbinder-Systeme und andere Trag-Konstruktionen aller Art.

Statisch einwandfreie Konstruktion, rasche Herstellung und Montierung, Billigkeit, Einfachheit, Dauerhaftigkeit

Patentinhaber für die Schweiz:

Schweizerische Aktiengesellschaft für Hetzer'sche Holzbauweisen in Zürich
Projektierungen

Offertstellung

Bausausführung

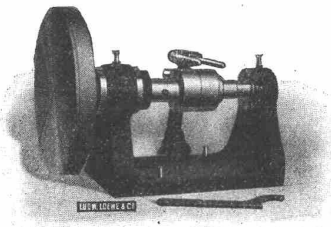
Telephon 8402 — Kaspar Escherhaus



Saurer

Ludw. Loewe & Co. Berlin

fabrizieren in vollendeter Präzision
WERKZEUGMASCHINEN & WERKZEUGE
für Metallbearbeitung. Vollständig auswechselbar.
NORMALISIERTE MASCHINENTEILE.
Generalvertreter d. Schweiz: R. FALKNER, Ing. BASEL.



**Schleifapparat m. Kupferscheibe
 Nr. 20B**

Diese kleine Maschine dient zum präzisen Planschleifen von kleinen gehärteten Teilen, wie Lehren, Fassonstählen etc. Auf die Kupferscheibe wird Schmirgelpulver mit Oel aufgetragen.

Man verlange von mir Teilkatalog A. über Werkzeug-Schleifmaschinen.

MODELLE

für Hoch-, Tief- und Wassebau.
 PAPIERMODELL-ATELIER.
 Fliederstr. 15, J. SCHAER, Zürich 6.

Beim Einfordern von Prospekten wollen die w. Leser auf diese Zeitschrift Bezug nehmen.

Tücht. Statiker u. Konstrukteure

für Eisenhochbau (Industriebauten) per sofort oder später **gesucht.** Angebote mit Gehaltsansprüchen und Zeugnisausschnitten an

Breest & Co., Berlin N. 20.

B 4

Asphalt-Emulsion als bester Mauerwerk-Anstrich, Ersatz für Goudronierung. Eindringen von Feuchtigkeit ausgeschlossen. Beste Referenzen.

**Asphalt-Emulsion A. G.
 Zürich**

Rämistr. 5 — Tel. 4674



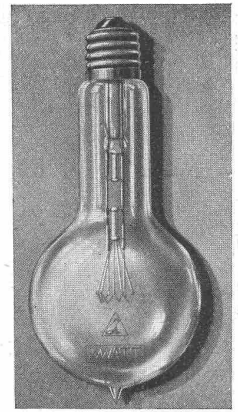
D-R-P-Langjährig bewährt!

Rostschutzfarbe
 in allen Farbtönen.

Isolierfarbe, schwarz
 für Beton u. Mauerwerk.

AKT-GES. JOHANNES JESERIC
 CHARLOTTENBURG-BERLIN

Generalvertreter:
Gebrüder Simon, Stuttgart.



**1 WATT- & 1/2 WATT-
 DRAHTLAMPEN**

Erstklassiges
 Schweizer Fabrikat

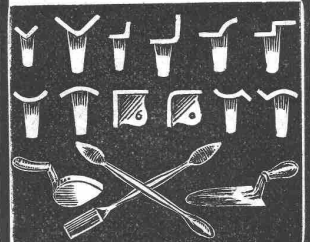
Gezogener Leuchtdraht
 nach eigenem Verfahren
 hergestellt

Goldene
 Medaille
 S. L. A. B.
 1 9 1 4

**LICHT A.-G.
 ZUG**

Fabrik in Goldau

Formerwerkzeuge
 für
Kunststein-Fabrikation

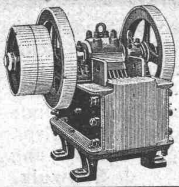


Kantenbrecher, Spachteln, Schaufeln
 empfiehlt

B. Enzler, Appenzell
 Nachfolger von F. Kienast, Winterthur.
 Illustrierte Preislisten stehen zu Diensten

Fabrik für Eisenhochbau sucht jüngern, tüchtigen
Techniker und Konstrukteur

zu baldigem Eintritt. Offerten mit Zeugnissen und Gehaltsansprüchen unter Z. H. 2683 befördert die Annoncen-Expedition
Rudolf Mosse, Zürich, Limmatquai 34.



U. Ammann, Maschinenfabrik, Langenthal

Zerkleinerungsmaschinen

für Kies-, Sand- und Terrazzowerke, Kohlen- und Koksbrechereien, Brecher und Mühlen für chemische Industrie.

Strassenbaumaschinen:

Strassenaufreisser, Hand- und Motorwalzen, Teersprengwagen, Schlammwagen.

A.-G. „UNION“ in Biel, Fabrik in Mett
Erste schweiz. Fabrik für elektr. geschweisste Ketten. Pat. 27199

Ketten aller Art



für industrielle und landwirtschaftliche Zwecke.
Grösste Leistungsfähigkeit. Ketten von höchster Tragkraft.

NB. Handelsketten nur durch Eisenhandlungen zu beziehen.

Schweizerische Turngerätefabrik

Alder-Fierz & Gebr. Eisenhut
Küsnacht bei Zürich

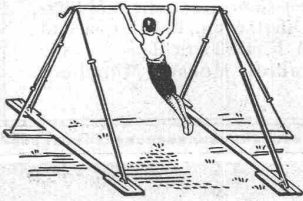
Turngeräte aller Art

für Schulen, Vereine
und Private

Uebernahme kompletter
Einrichtungen für Turn-
hallen und -plätze

Telephon

Man verlange Preis-
Courant



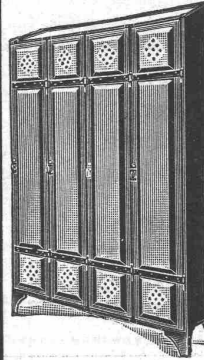
PHOTOGRAPHIE

Spezialität in Architektur-Aufnahmen

Techn. Konstruktionen, Intérieur, Maschinen etc.
Aufnahmen für Kataloge und Werke aller Art

H. Wolf-Bender, Kappelergasse 16, Zürich

Atelier für techn. Photographie



Schweizer Fabrikat
Billigste Preise
Prospekte gratis und
franko

Kempf & Cie.

Herisau

Eiserne Kleiderschränke

für

Bureaux, Fabriken,
Warenhäuser, Institute etc.

Ältestes Geschäft dieser Branche der
Schweiz.

Jede Spezialausführung.
Solide und rasche Bedienung.
Prima Referenzen.

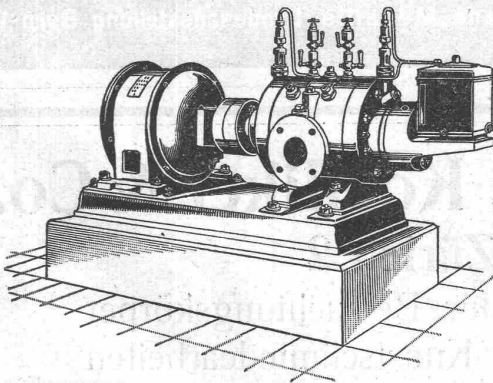
Neu!

Neu!

Neu!

Rotierende Kompressoren und Vakuumpumpen

für Drücke bis 8 Atm. resp. Vakuum bis 99 Prozent.



Direkte Kupplung mit Elektromotoren oder Riemen-
betrieb.

Ruhiger Gang, Luftförderung ohne Stösse.

Keine Ventile oder andere Steuerorgane.

Geringe Abnutzung infolge der patentierten Ent-
lastungsringe.

Grösste Betriebssicherheit bei geringster Wartung.

Kleinster Raumbedarf, geringe Gewichte, daher über-
all aufstellbar, auch fahrbar.

Geringe Kosten für Anschaffung, Fundamente und
Montage.

Prospekte und Kostenvoranschläge auf Verlangen.

**SCHWEIZERISCHE
LOKOMOTIV- UND MASCHINEN-
FABRIK WINTERTHUR**

Elektro-Mechan. Reparatur - Werkstätte

==== **Zürich** ====

BURKHARD & HILTPOLD

Hardturmstrasse 121 — Fabrik Orion

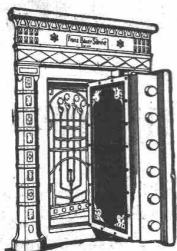
Telegr.: Elektromechan. Zürich 5 Telefon: Nr. 8355

Tramhaltestelle Hardstrasse.

Reparatur, Umwicklung, Instandstellung, Umtausch,
Kauf, Verkauf und Vermietung elektrischer Maschinen,
Motoren, Transformatoren etc. etc.

Bauer, A.-G., Zürich 6

Gegründet 1862



Moderne Tresoranlagen
Panzer Türen
Kassenschränke
Einmauerschränke

Archiv- und Bibliothek-
Anlagen

Kataloge zu Diensten

Drahtseilbahnen

Elektro- u. andere
Hängebahnen
Kettenbahnen
Kabelkrane



**Kaiser & Co Maschinenfabrik
Aktiengesellschaft, Cassel**

Vertreter: Fritz Marti A.-G., Bern

Gesucht für das neutrale **Ausland** ein jüngerer, akademisch gebildeter und künstlerisch befähigter **Architekt**. Derselbe muss geborener Schweizer sein und die **französische** und **deutsche** Sprache in Wort u. Schrift vollst. beherrschen. Die Stellung ist vorläufig e. vorübergehende, kann aber eine dauernde werden. Geeignete Bewerber, die obigen Bedingungen entspr. u. alle b. Refer. aufzugeben i. d. Lage sind, wollen ihre Offert. unt. Ang. d. Gehaltsanspr. eingeben unt. K. 2401 Z. a. d. **Schweiz**.
Annoncen-Expedition, Haasenstein & Vogler, Bern.

Tüchtiger, praktisch erfahrener Bauführer

militärfrei, 40 Jahre alt, selbständig in Wasserbauten, Eisenbahnbauten etc.; lange Jahre in Grossunternehmungen tätig, sucht sofortige Anstellung. — Offerten unter Chiffre Z. E. 2630 befördert die Annonc.-Exped. **Rudolf Mosse, Zürich, Limmatquai 34.**

Ingenieur

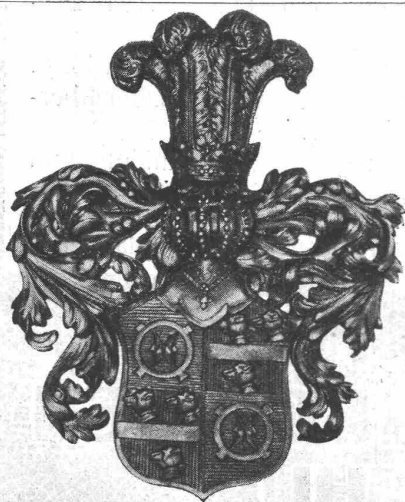
mit langjähriger praktischer Arbeit, vertraut mit dem Bau von Benzin- und Rohölmotoren sofort **gesucht**. Militärfreie Bewerber wollen ihre Offerten mit Referenzen und Gehaltsansprüchen unter M. F. 4393 richten an die **Annoncen-Expedition Rudolf Mosse, München.**

A. Werner-Graf, Winterthur

Spezialgeschäft für Erstellung von
Boden- u. Wandplatten-Belägen.

Kunstglasurplatten. Wandbrunnen.
Glasierte Schüttsteine.

Goldene Medaille Landesausstellung Bern 1914.



Wappen in Bronzeguss, fein ziseliert
32 cm Höhe. 27 cm Breite.

Baumann, Koelliker & Co. Zürich 2

Werkstätten für Beleuchtungskörper
Bronze- und Kunstschmiedearbeiten

Wir empfehlen unsere neue Spezialabteilung für

ziselierten Bronzeguss

für Wappen, Schriften, Geländer etc. etc. — Besuche für
Anfertigung von Entwürfen, Modellen und Offerten kostenlos.

S.I.A.

Stellen-Vermittlung des Schweiz. Ing.- und Arch.-Vereins, Tiefenhöfe 11, Zürich.

(Bewerber wollen Anmeldebogen verlangen).

S.I.A.

Schweiz: Masch.-Ingenieur oder Techniker mit eingeh. Erfahrung im Dampfkessel- und Dampfmaschinenbau. **342**
Masch.-Techniker, mit Kenntnissen im Devisieren. **366**
Masch.-Techniker, sauberer Zeichner, mit etwas Erfahrung im

Werkzeugmaschinenbau. **386**
Ausland: Elektro-Ing., gewandt und erfahren im Projektieren und Bau von grossen hydro-elekt. Kraftübertragungen. **378**
Elektro-Techn. f. Freileitungsbau, erfahren in gr. Montagen. **380**

Stellen suchen:

Jüngerer Architekt, für mehrere Monate (Entw. u. Planbearb.) **863**

Ferner: **Arch., Ingen. und Techn.** aller Branchen, total 66.

Ingenieure

Verheirateter, junger, arbeitsfreudiger Mann mit kaufmännischer Bildung und Praxis, gegenwärtig infolge des Krieges ohne Beschäftigung, der über einiges Kapital verfügt, wünscht sich mit kleinerem Fabrikationsgeschäft

eine Lebensposition

zu schaffen. Erfahrene Ingenieure, die ihm mit seriösem Rat dienen können, werden gebeten, Korrespondenz unter Chiffre Z. Y. 2534 zu richten an die Annonc.-Exped.

Rudolf Mosse, Zürich, Limmatquai 34.

Tüchtiger Bauzeichner

21 Jahre alt, der auf bekanntem Zürcher Architektur-Bureau tätig war, **sucht Stelle.** Offert. unt. Chiffre Z. R. M. 541 befördert die Annonc.-Expedition

Rudolf Mosse, Zürich.

Studierender der Architektur

4 Semester Hochschule, militärfrei, **sucht** auf 1. September 1916 als **Volontär** für ein Jahr praktische Betätigung in einem Architektur-Bureau. Offerten unter Chiffre Z. O. 2589 befördert die Annonc.-Expedition

Rudolf Mosse, Zürich, Limmatquai 34.

Junger, diplomierter

Architekt

bisher an leitender Stelle auf erstklassigem Architekturbureau im Auslande tätig

sucht Verbindung

mit beschäftigtem Kollegen im In- oder Auslande zur

Verassocierung

eventuell um als **Bureau-Chef** in sein Geschäft einzutreten, oder **Filial-Bureau** zu übernehmen. Offerten unter Chiffre Z. F. 2581 befördert die Annonc.-Expedition

Rudolf Mosse, Zürich, Limmatquai 34.

Ingenieur

für **modernen Aufzugsbau**, 45 Jahre alt, mit reichen, umfassenden Erfahrungen, auch schriftstellerisch, **sucht** sich bald nach der Schweiz zu verändern. Anspr. sehr mässig. Gefl. Angebote unt. L. D. 5298 erbeten an die Annonc.-Exped. **Rudolf Mosse, Leipzig.**

Sohn

mit guter Vorbildung, sehr begabter Zeichner, **sucht Aufnahme als Lehrling** in ein **Architektur-Bureau.** Offerten unter Chiffre Z. U. 2620 befördert die Annonc.-Expedition

Rudolf Mosse, Zürich, Limmatquai 34.

Erfahrener, selbständiger **Bauführer**

in Baugeschäft der Zentralschweiz aushilfsweise für ca. 2 Monate **gesucht.** Eintritt 15. Juni. Offerten mit Ansprüchen erbeten unter Chiffre Z. M. 2587 an die Annonc.-Expedition

Rudolf Mosse, Zürich, Limmatquai 34.

Stelle-Gesuch.

Lokomotiv-Heizer S. B. B. mit bestandener Führerprüfung, gelernter Mechaniker, 33 J., verheir., deutsch u. franz. sprechend, solid, wünscht Stelle als **Lok.-Führer** oder geeigneten Posten in Privatbetrieb. Schriftl. Offert. erb. unt. „Heissdampf“ an die **Schweiz. Annonc.-Exped. A.-G.,** Haasenstein & Vogler, Zürich.

Zu möglichst sofortigem Eintritt gesucht tüchtige und selbständige

Eisenkonstruktoren und Vorzeichner.

Eisenbau Wyhlen A.-G. vorm. Alb. Buss & Cie., Wyhlen (Baden).

Ingenieur

mit 20jähriger Erfahrung im Betriebe von **Brauereien, Gefrieranlagen, Eisfabriken** usw. **sucht Stelle**

als **Betriebsleiter.** Derselbe ist mit der Führung von Dampfmaschinen, Turbinen, Kesseln, Eismaschinen, Dieselmotoren **vollkommen vertraut.** Offerten unter Z. L. 2661 befördert die Annonc.-Expedition

Rudolf Mosse, Zürich, Limmatquai 34.

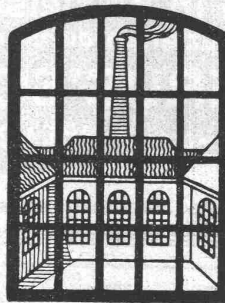
Stelle gesucht

Junger, selbständiger **Bautechniker**

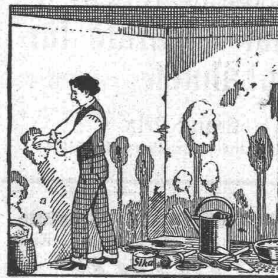
mit Maurer- und Zimmerpraxis, der auch schon auf Eisenbetonbureau tätig war, **sucht Stelle** auf Bureau oder als Bauführer. Gute Zeugnisse zu Diensten. Eintritt nach Belieben. Offerten unt. Z. K. 2685 befördert die Ann.-Exp.

Rudolf Mosse, Zürich, Limmatquai 34.

PATENT-ANWÄLTE
E. BLUM & C^e DIPL. INGENIEURE
 GEGRÜNDET 1878 - ZÜRICH - BAHNHOFSTR. 74



**SCHMIEDEISERNE
 „FENSTER“
 M. KOCH · ZÜRICH
 BRÜCKEN-
 & EISENHOCHBAU**



„Sika“

ist das beste Wasser- u. Feuchtigkeits-Schutzmittel, widersteht über 60 m Wasserdruck. Man verlange Referenzen. Prospekte und Besuch.

Ausführung mit Garantie. Wasserdurchlässige Böden und Wände werden mit schnellziehender „Sika“ **ver-dichtet.**

Kaspar Winkler & Co.,

ZÜRICH 5,
 Neugasse 99 — Telefon 7462
 Telegramme: „Sika“.

➔ **Ausland-Vertreter gesucht.** ➔

Quarz

Gr. Quarzsteinbruch im Mittel-Wallis kann noch täglich 8 bis 10 Waggons Quarz (90 bis 95%) zu billigen Preisen liefern. Näheres unter Chiffre Z. L. 2511 befördert die Annonc.-Expedition

Rudolf Mosse, Zürich, Limmatquai 34.

Rollbahngeleise

60 cm Spur auf Stahlschwellen

Rollwagen

60 cm Spur mit oder ohne Bremse, Kasteninhalt 750 Liter, grössere Partie, **vermieten**

Renfer, Graber & Cie., Biberist.

2 Bautechniker

flotte Zeichner und Praktiker, sofort **gesucht.** 1 Detail 1:20, Zeugnisse, Gehalt, per express an

Architekt

B. D. A. Alfr. Krämer
 Soldau, Ostpreussen.

ARCHITEKT
FR. GLOR-KNOBEL
 GLARUS
 EMPFIEHLSICH BESTENS FÜR
 ALLE EINSCHLÄGIGEN ARBEITEN
 WIE:
**MASSIV-CHALET-
 „ETERNIT-BAUTEN“**

**Gelegenheits-Elektro-
 Motoren u. Maschinen**

liefert mit Garantie
Elektro-Mechan.
Reparaturwerkstätte Zurich
 Hardturmstr. 121, Zürich 5.
 „Orion“.

Schmiedeiserne
Treppen
 jeder Form,
 aus ganzen
Tafeln
 gebogen

✚ Pat.
 D. R. G. M.
**leicht
 solid
 billig**
 wenig Unterhalt!
 Zeichnungen und
 Berechnungen
gratis.

Gebr. Demuth, Baden

⋮ **Blechbiegearbeiten** ⋮

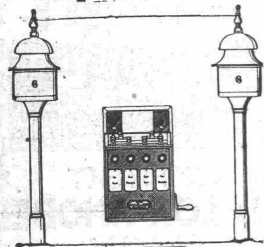
LOLLARKESSEL
FÜR CENTRALHEIZUNG
 Unübertroffen in Heizleistung und Brennstoffausnutzung
 Zu beziehen durch die meisten Heizungsfirmen
BUDERUS'SCHE EISENWERKE
 ABT. LOLLAR, WETZLAR

Vertretung: Buderus'sche Handelsgesellschaft m. b. H., Zürich. Lager in Zürich und Genf.

Hasler A.-G., Bern

vorm. Telegraphen-Werkstätte von G. Hasler — Gegründet 1852

Telephon- und Telegraphen-Apparate



Spezielle
 Telephone für Starkstromanlagen
**Elektrische Block- u.
 Signal-Apparate für
 Eisenbahnen**

Grand Prix
 Schweiz. Landesausstellung, Bern 1914

Asphalt-Emulsion A. G.
Zürich

Rämistrasse Nr. 5 — Telephon Nr. 4674

ISOLIERUNGEN für Hoch- und Tiefbau, gegen Wasser, Temperatur und Schall
Flache BEDACHUNGEN für Fabriken, Terrassen etc.
Fugenlose BODEN
Asphalte und deren Produkte, Goudron
Mörtelzusatz
 Isolierstoff „**MAMMUT**“, Dachpappen

Preislisten

Prospekte

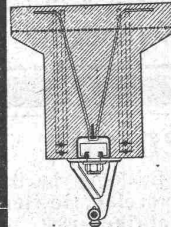
Referenzen

Baubeschläge
F. Bender
 OBERDORF STR. 9. ZÜRICH.

Jeder Architekt und Baumeister

sollte die

D. K. G. Ankerschienen



zur Befestigung v. **Transmissionen**, Rohrleitungen und sonstigen Gegenständen in Betonbauten kennen, weil diese die einzigen rationalen und modernen Befestigungsmittel sind. Sie gestatten ein nachträgliches Verschieben der Transmissionen nach Belieben und können als Armierungseisen ausgenutzt werden.
 Prospekte und Muster kostenlos.

Alleinvertrieb durch
J. Louis Müller, Luzern.

Kontroll-Apparate

zur Registrierung der Arbeitszeit von Angestellten und Arbeitern in Bureaux und Fabriken.

- Karten-Apparat „Modell K“.
- Karten-Apparat „Billetteur“ (eignet sich vorzüglich zur Akkordkontrolle).
- Hebel-Apparat (Streifen-System).
- Schlüssel-Apparat.
- Einschreib-Apparat (speziell für Bureaux).

Wächteruhren ca. 50 verschiedene Typen. Spezialausführungen für alle Zwecke.

Lauf- und Gehwerke in hervorragender Qualität nach uns eingesandten Mustern.

Telephon-Uhren zur Kontrolle der Gesprächsdauer.

Mit schriftlichen Offerten oder Vertreterbesuch stehen stets gerne zu Ihren Diensten

Bürk-Bundy A.-G., Zürich I
 Löwenstrasse 32.

